

- コンクリート壁
- コンクリートブロック壁 W=120
- LGS壁 WS-65
- 木軸壁
- 防火上主要な間仕切壁又は、防火区画 コンクリート壁
- 防火上主要な間仕切壁又は、防火区画 LGS壁WS-90
(1時間耐火W1203号一両面PB厚12.5+ガラス繊維不織布PB厚6)
- 防煙垂壁 H=500 アルミ枠 線入透明硝子 厚6.8
- 配管ピット
- 100 縦 ステンレス製 φ100
- 50 縦 ステンレス製 φ50
- 床下点検口 600角ステンレス目地 カギ付き 防臭型、ステンレス製タラップ付き
- 消火器強化液型、スチール製壁掛けタイプ、UFB-4F-208G 同等品以上
- 消火器ABC10型、スチール製半埋込タイプ、文字表示板付 UFB-1F-104同等品以上
- 消火器ABC10型、スチール製全埋込タイプ、UFB-1F-165 同等品以上
- 消火器ABC10型、スチール製壁掛けタイプ、UFB-4F-208G 同等品以上
- 視覚障害者誘導用ブロック 厚30 注意喚起用
- 視覚障害者誘導用ブロック 厚30 誘導用
- 300角合成ゴム製点字タイル 厚2 注意喚起用
- 300角合成ゴム製点字タイル 厚2 誘導用
- 手摺：半硬質合成樹脂（木製タイプ）φ34 既設受金物共

1階平面図 1/200



株式会社 盛総合設計

代表取締役 栗原 憲昭
 宮城県仙台市青葉区上杉三丁目3-16 〒980-0011
 TEL (代表) 022-222-6887 FAX 022-224-2397
 事務所登録 宮城県 第98210245号

訂正

発行

2002. 10.

平成13年度(仮称)成田公民館建設工事(建築本体)

1階平面図

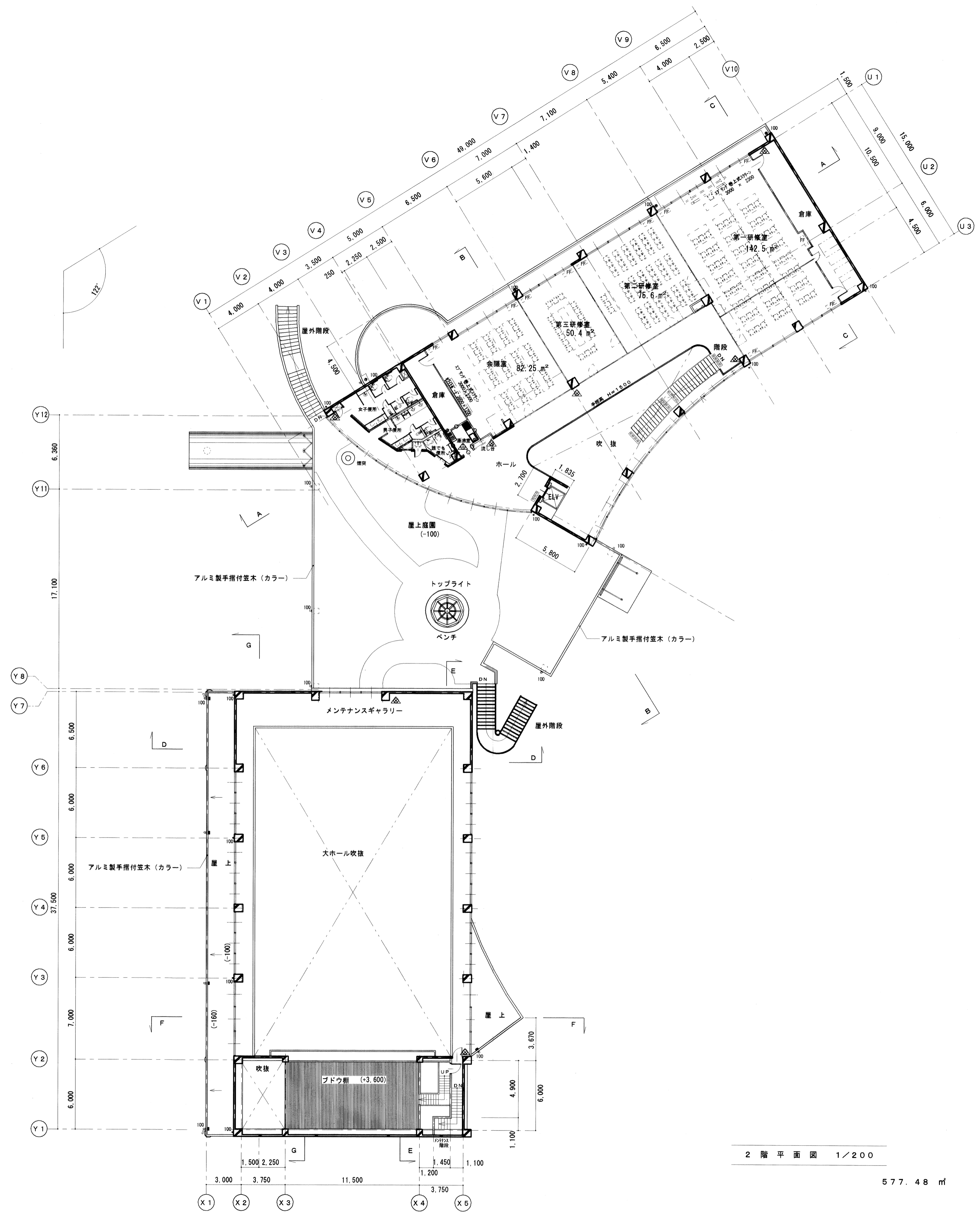
一級建築士登録
第101316号 栗原 憲昭 区分

縮尺 1/200

図番 A-12

連

番



2 階平面図 1/200
577.48 m²

- コンクリート壁
- コンクリートブロック壁 W=120
- LGS壁 WS-65
- 木軸壁
- 防火上主要な間仕切壁又は、防火区画 コンクリート壁
- 防火上主要な間仕切壁又は、防火区画 LGS壁WS-90
(1時間耐火 W1203号一両面PB厚12.5+ガラス繊維不織布PB厚6)
- 防煙垂壁 H=500 アルミ枠 繰入透明硝子 厚6.8

- 100 壁 種 ステンレス製 φ100 特殊セラミック塗装
- 50 壁 種 ステンレス製 φ50 特殊セラミック塗装

- 消火器強化液型、スチール製半埋込タイプ、UFB-4F-208G 同等品以上
- 消火器ABC10型、スチール製半埋込タイプ、文字表示板付 UFB-1F-104 同等品以上
- 消火器ABC10型、スチール製全埋込タイプ、UFB-4F-263 同等品以上
- 消火器ABC10型、スチール製壁掛けタイプ、UFB-4F-208G 同等品以上

- 300角合成ゴム製点字タイル 厚2 注意喚起用
- 300角合成ゴム製点字タイル 厚2 誘導用

- 手摺：半硬質合成樹脂(木調タイプ) φ34 既製受金物共



株式会社 盛総合設計

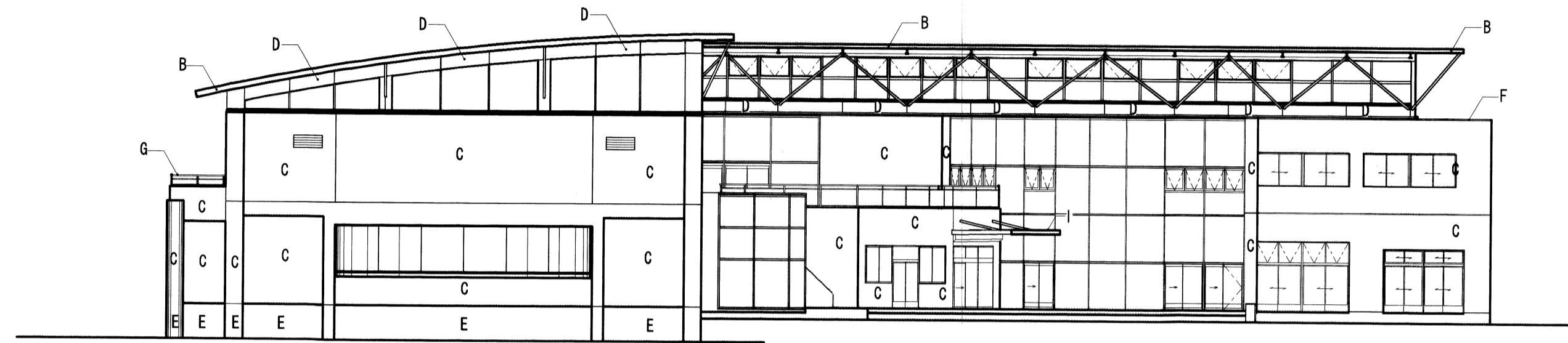
代表取締役 栗原 憲昭
宮城県仙台市青葉区上杉三丁目3-16 〒980-0011
TEL (代表) 022-222-6887 FAX 022-224-2397
事務所登録 宮城県 第98210245号

訂正

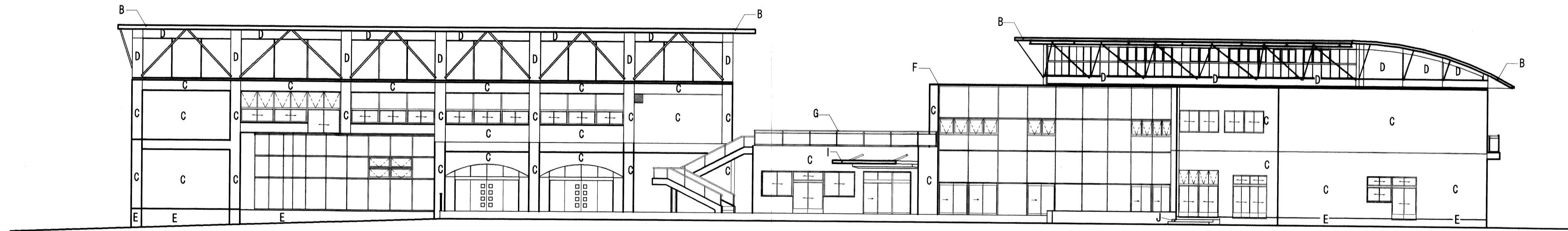
発行

2002.10.

本名 図名 縮尺	平成13年度(仮称)成田公民館建設工事(建築本体)	図番	A-13
	2 階平面図		
	一級建築士登録 第101316号	栗原 憲昭	



南立面図 1/200



東立面図 1/200

外部仕上表

- A 屋根：溶融アルミニウム亜鉛合金めっき鋼板 厚0.4
- B 破風：溶融アルミニウム亜鉛合金めっき鋼板 厚0.8包み
- C 外壁：コンクリート打放し補修アクリル系複層模様吹付
- D 外壁：アルミパネル 厚2 カラー
- E 根廻り：コンクリート打放し補修
- F 笠木：アルミ製カラー
- G 笠木付手摺：アルミ製カラー
- H 縦樋 ステンレス製 HL艶消し特殊セラミック塗装
- I 庇：アルミ亜鉛合金溶融めっき鋼板フッ素樹脂塗装 厚0.6
- J 150角ガラス再資源化タイル貼り
- K



株式会社 盛総合設計

代表取締役 栗原 憲昭
 宮城県仙台市青葉区上杉三丁目3-16 〒980-0011
 TEL (代表) 022-222-6887 FAX 022-224-2397
 事務所登録 宮城県 第98210245号

訂正

発行

2002. 10.

図

第

1

冊

平成13年度(仮称)成田公民館建設工事(建築本体)

立面図(1)

一級建築士登録
 第101316号

栗原 憲昭

区分

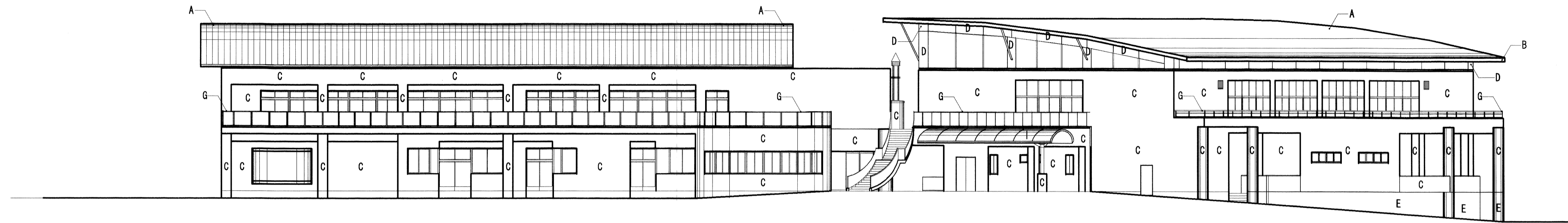
縮尺

1/200

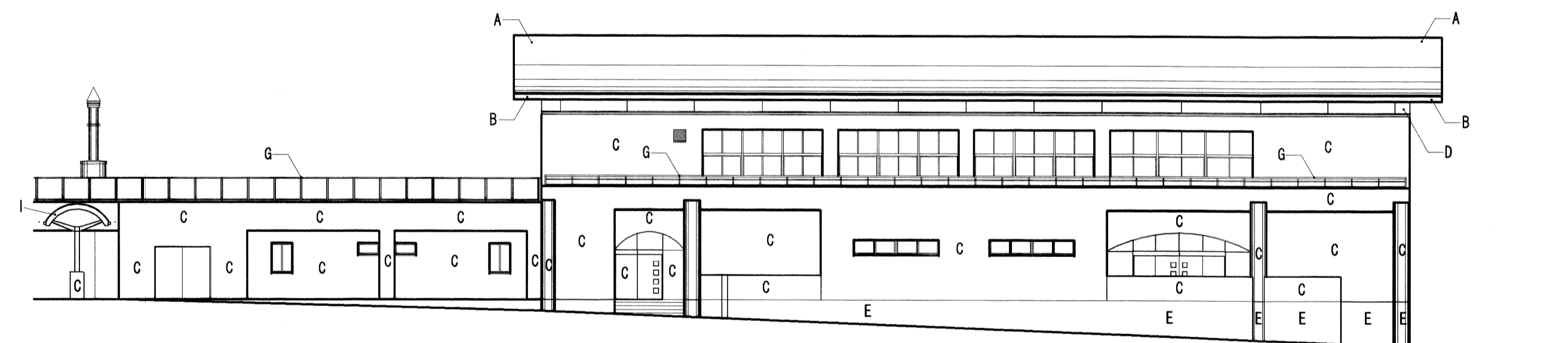
図番 A-15

通

番



北立面図 1/200



西立面図 1/200

外部仕上表

- A 屋根：溶融アルミニウム亜鉛合金めっき鋼板 厚0.4
- B 破風：溶融アルミニウム亜鉛合金めっき鋼板 厚0.8包み
- C 外壁：コンクリート打放し補修アクリル系複層模様吹付
- D 外壁：アルミパネル 厚2 カラー
- E 根廻り：コンクリート打放し補修
- F 笠木：アルミ製カラー
- G 笠木付手摺：アルミ製カラー
- H 縦樋 ステンレス製 H.L艶消し特殊セラミック塗装
- I 庇：アルミ亜鉛合金溶融めっき鋼板フッ素樹脂塗装 厚0.6
- J 150角ガラス再資源化タイル貼り
- K



株式会社 盛総合設計

代表取締役 栗原憲昭
 宮城県仙台市青葉区上杉三丁目3-16 〒980-0011
 TEL(代表) 022-222-6887 FAX022-224-2397
 事務所登録 宮城県 第98210245号

訂正

発行

2002.10

認

監

署

長

官

署

長

官

署

長

官

署

長

官

署

長

官

署

長

官

署

長

官

署

平成13年度(仮称)成田公民館建設工事(建築本体)

立面図(2)

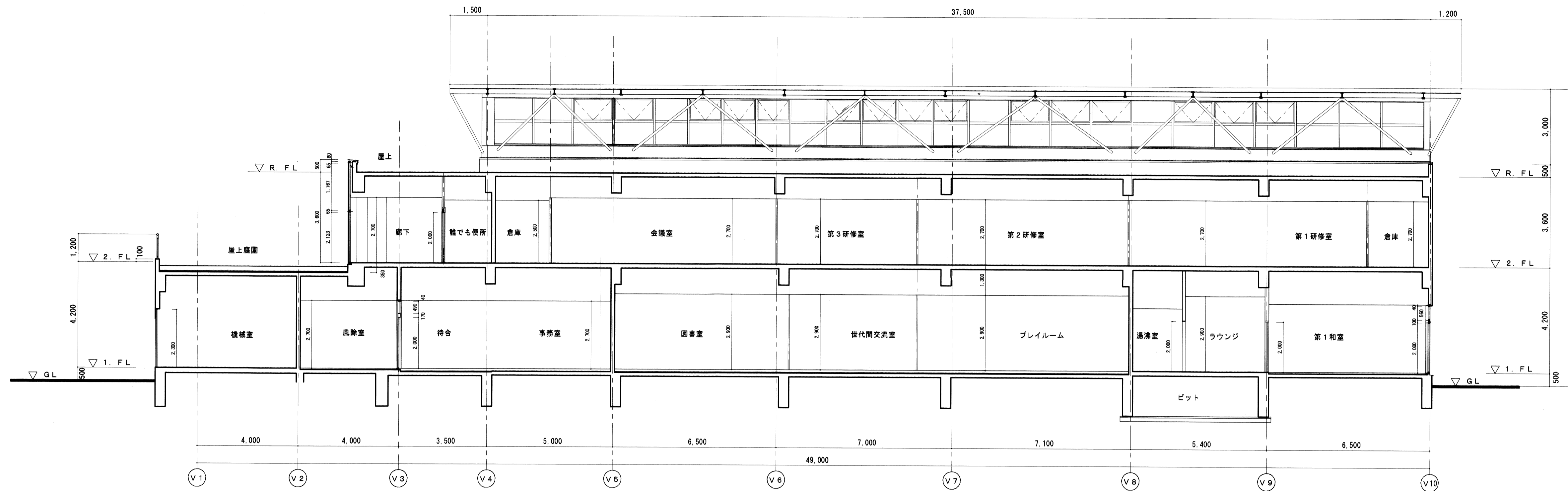
一級建築士登録 栗原憲昭 区分

縮尺 1/200

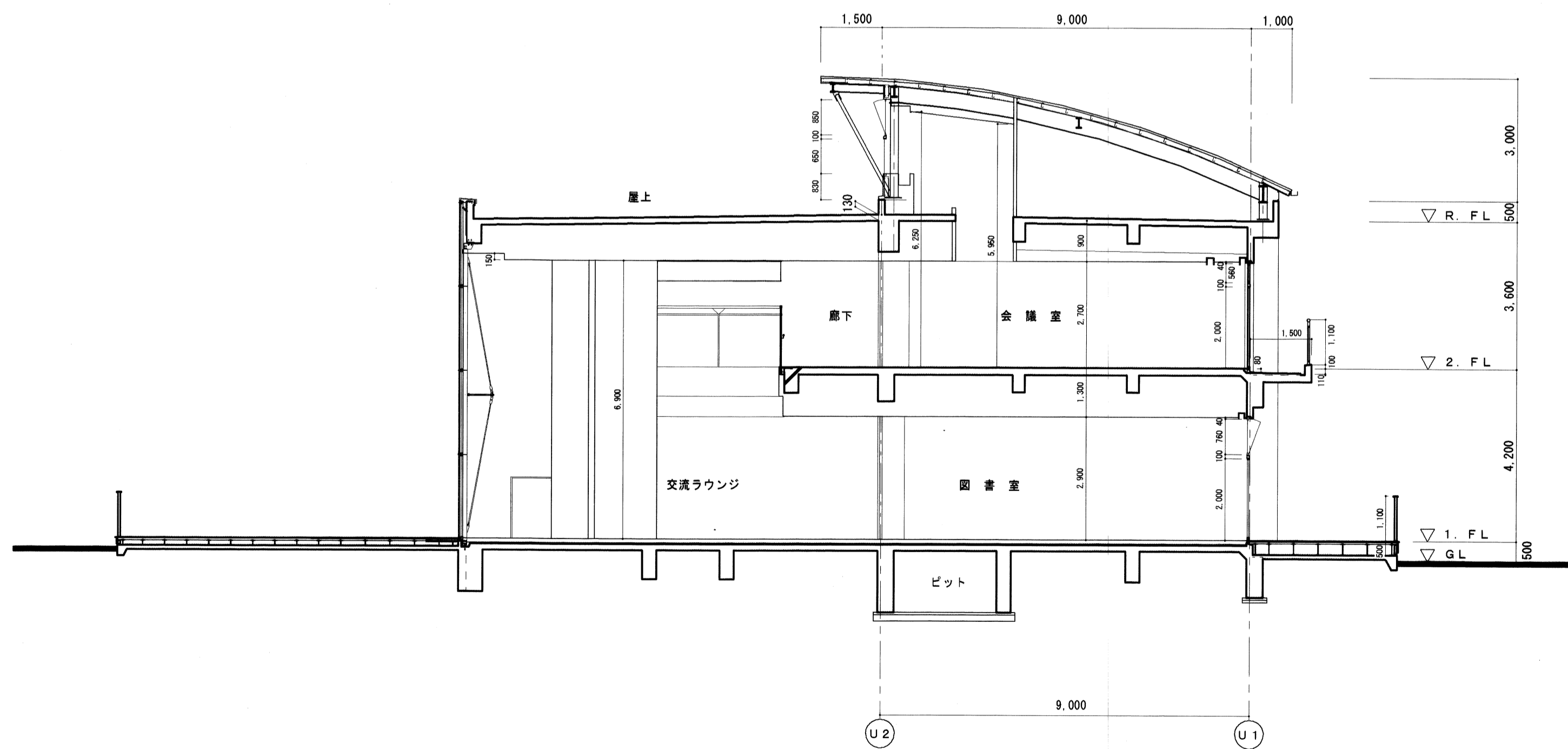
図番 A-16

図名

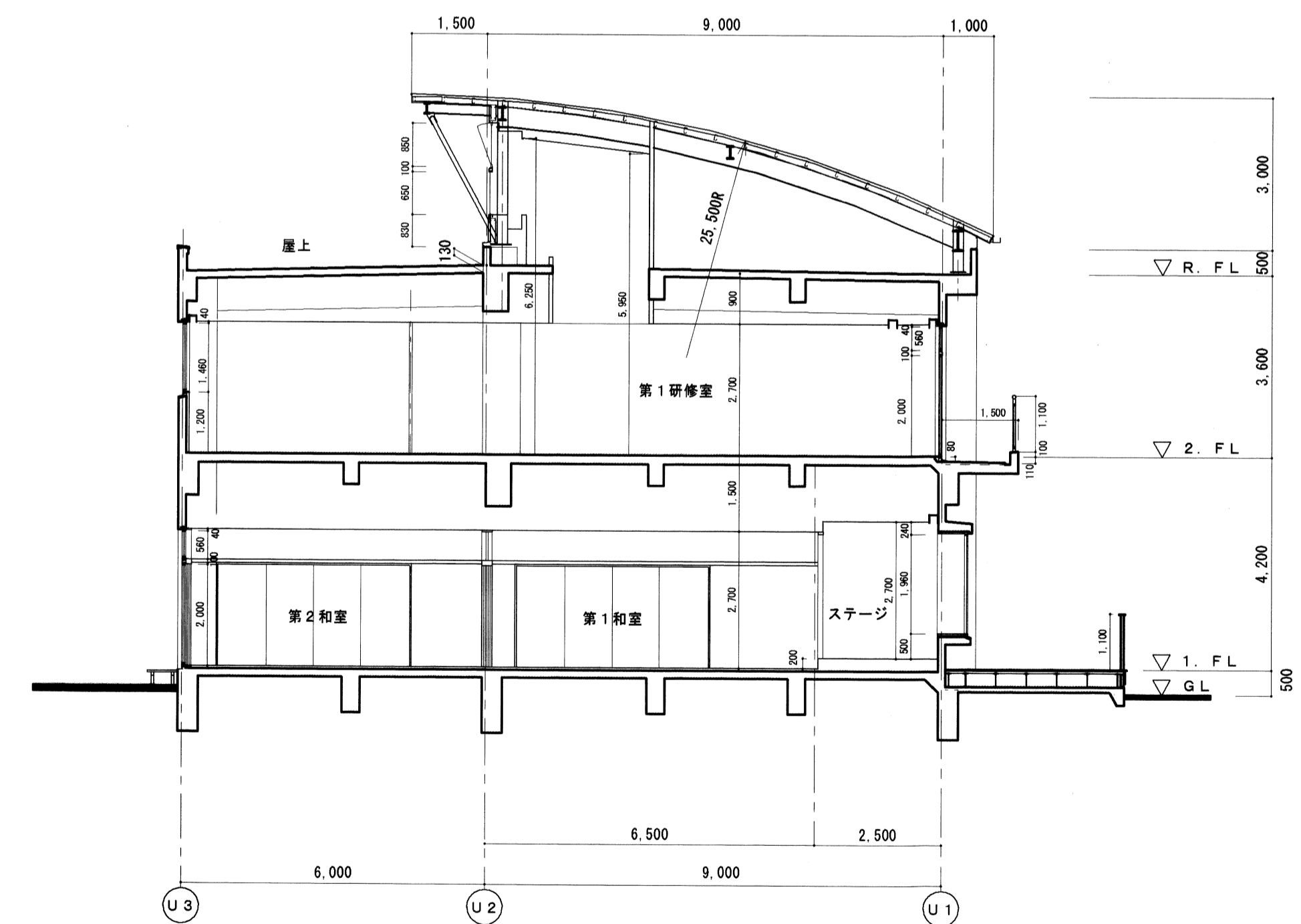
備考



A-A 断面図 1/100



B-B 断面図 1/100



C-C 断面図 1/100

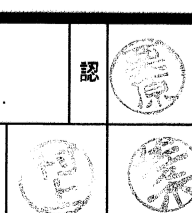


株式会社 盛総合設計

代表取締役 栗原 憲昭
 宮城県仙台市青葉区上杉三丁目3-16 〒980-0011
 TEL (代表) 022-222-6887 FAX 022-224-2397
 事務所登録 宮城県 第98210245号

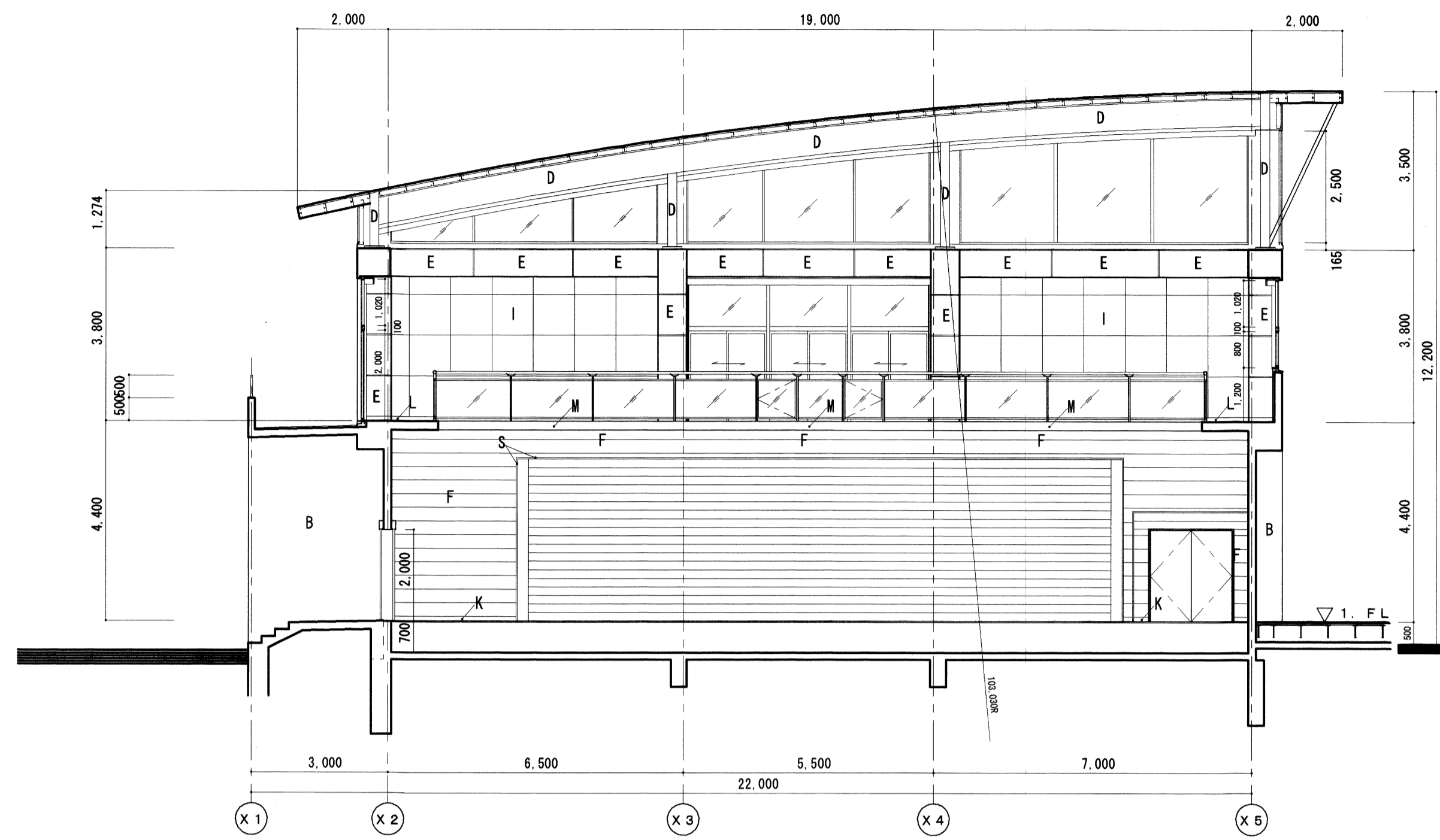
訂正

発行
 2002. 10.

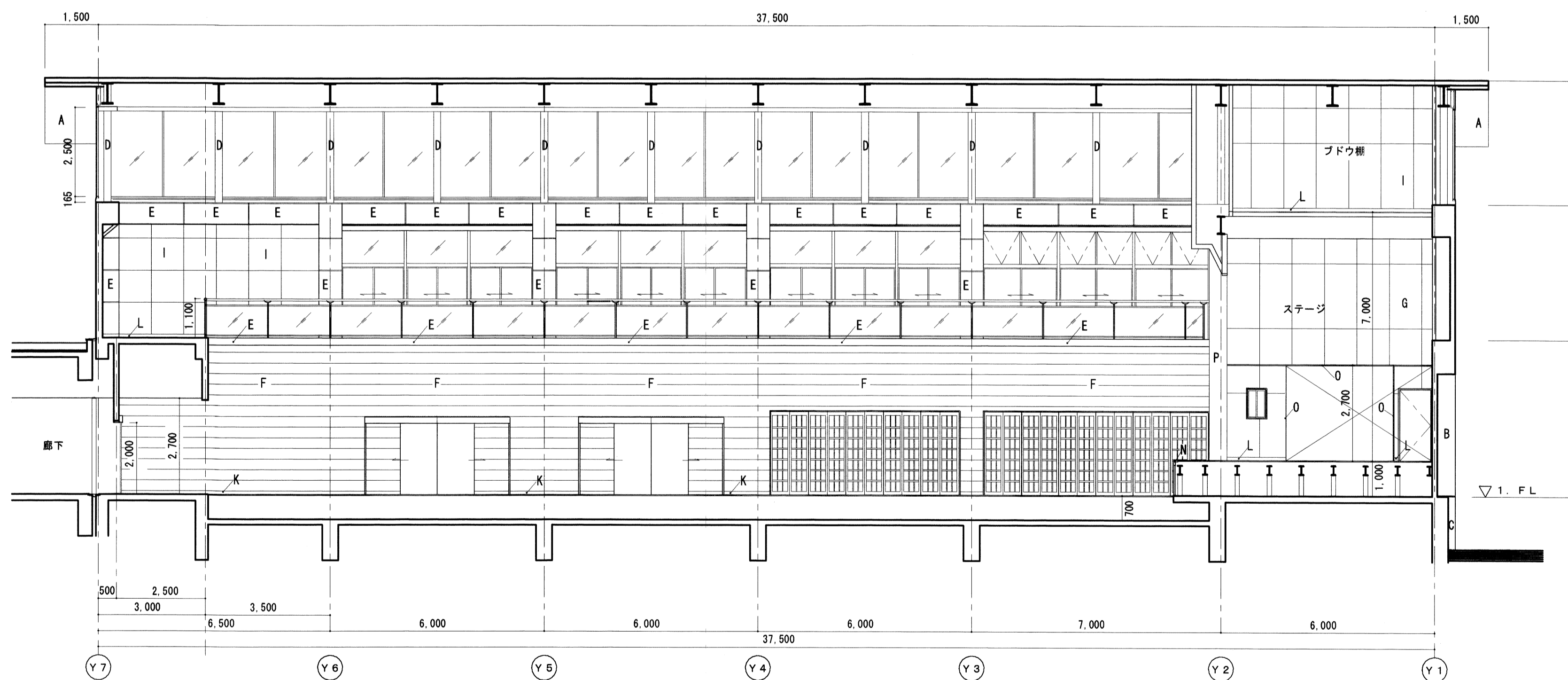


平成13年度(仮称)成田公民館建設工事(建築本体)
 断面図(1)
 一級建築士登録 栗原 憲昭 区分
 第101316号 施入 1/100

図番 A-17



D-D 断面図 1/100



E-E 断面図 1/100

内部仕上表

- A 軒天：溶融アルミニウム垂鉛合金めっき鋼板 厚0.4
- B 外壁：コンクリート打放し補修アクリル系複層複線吹付
- C 根廻り：コンクリート打放し補修
- D 柱、梁：鉄骨SOP
- E 柱、梁：コンクリート打放し補修高性能水性反応硬化形フラット塗料
- F 壁：ナラ柱目難燃合板 厚12 ポリウレタン塗装
- G 壁：PB厚12.5+難燃合板 厚5.5 SOP
- H 壁：PB厚12.5+有孔難燃合板 厚5.5 SOP
- I 壁：繊維混入有孔けい酸カルシウム板 厚8 目スキャン
- J 壁：繊維混入けい酸カルシウム板 厚8 (ジョイントレス) 高性能水性反応硬化形フラット塗料
- K 巾木：天然木突板 厚15 H=100
- L 巾木：木製 H=100 SOP
- M 見切：ナラ集成材 30×180 ポリウレタン塗装
- N 見切：ナラ集成材 100×200 ポリウレタン塗装
- O 見切：木製 30×30 SOP
- P ステージ縦線 厚50 ポリウレタン塗装
- Q 木製カーテンボックス SOP
- R スチールカーテンボックス SOP
- S 見切：ナラ集成材 30×210 ポリウレタン塗装



株式会社 盛総合設計

代表取締役 栗原 憲昭
 宮城県仙台市青葉区上杉三丁目3-16 〒980-0011
 TEL (代表) 022-222-6887 FAX 022-224-2397
 事務所登録 宮城県 第98210245号

訂正

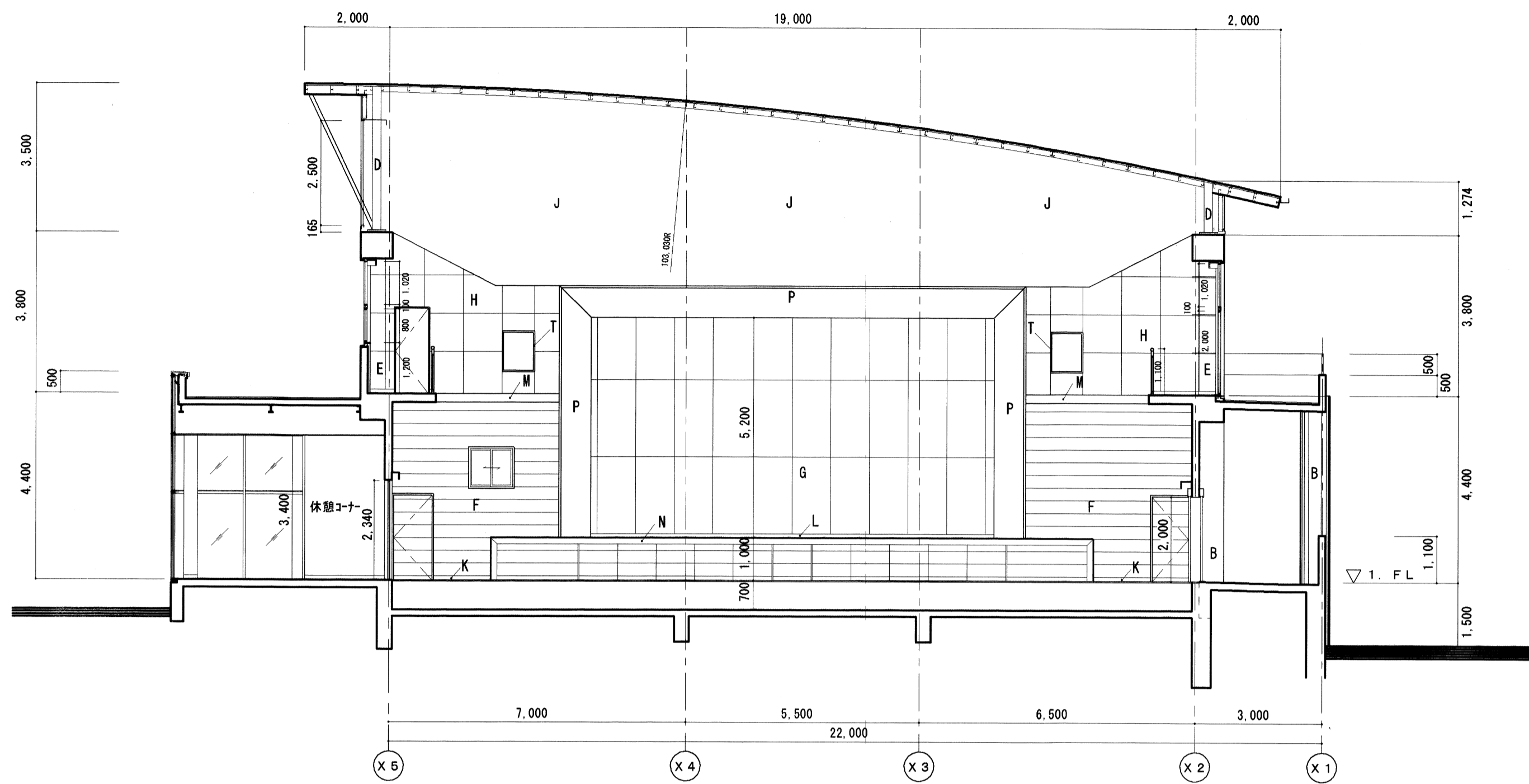
発行

2002. 10.

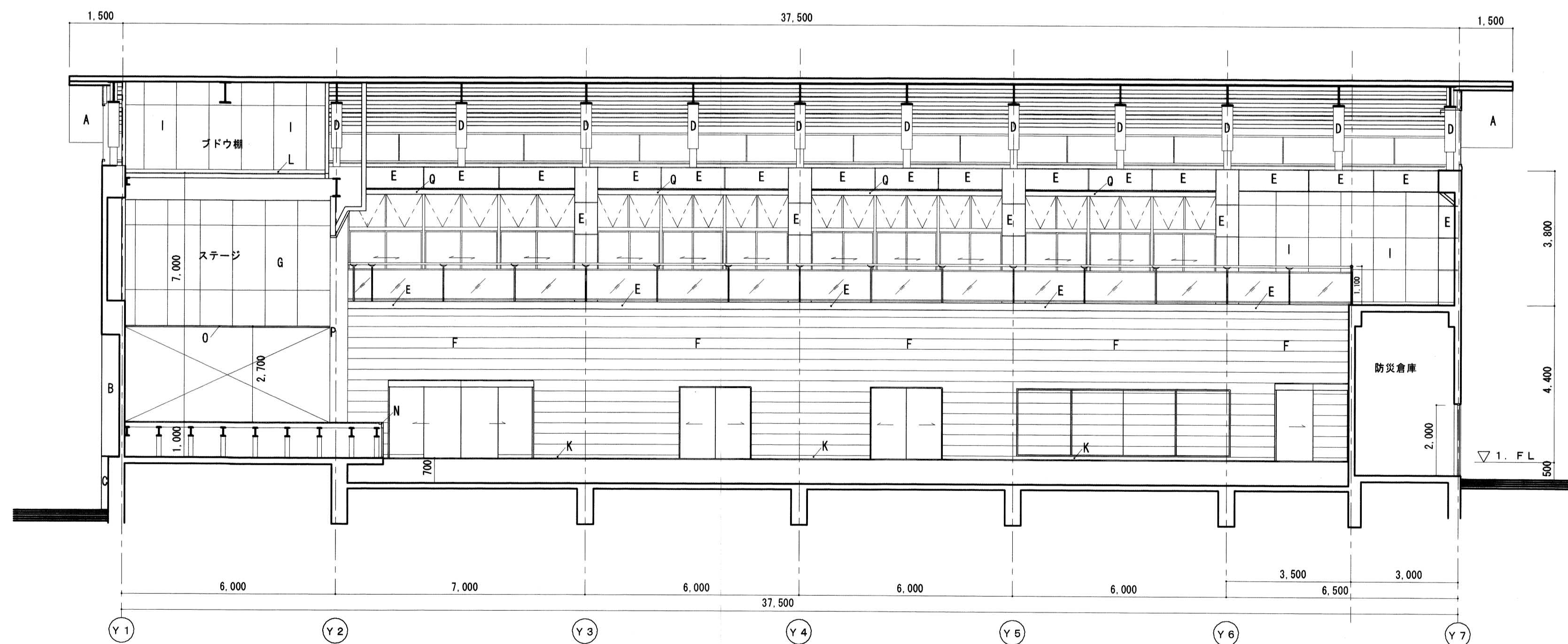


平成13年度(仮称)成田公民館建設工事(建築本体)
 断面図(2)、展開図
 一級建築士登録 栗原 憲昭 区分
 第101316号

図番 A-18
 縮尺 1/100



F-F 断面図 1/100



G-G 断面図 1/100

内部仕上表

- A 軒天：溶融アルミニウム亜鉛合金めっき鋼板 厚0.4
- B 外壁：コンクリート打放し補修アクリル系複層模様吹付
- C 根廻り：コンクリート打放し補修
- D 柱、梁：鉄骨SOP
- E 柱、梁：コンクリート打放し補修高性能水性反応硬化形フラット塗料
- F 壁：ナラ柱目難燃合板 厚12 ポリウレタン塗装
- G 壁：PB厚12.5+難燃合板 厚5.5 SOP
- H 壁：PB厚12.5+有孔難燃合板 厚5.5 SOP
- I 壁：繊維混入有孔けい酸カルシウム板 厚8 目スカシ
- J 壁：繊維混入けい酸カルシウム板 厚8 (ゾイットル) 高性能水性反応硬化形フラット塗料
- K 巾木：天然木突板 厚15 H=100
- L 巾木：木製 H=100 SOP
- M 見切：ナラ集成材 30×180 ポリウレタン塗装
- N 見切：ナラ集成材 100×200 ポリウレタン塗装
- O 見切：木製 30×30 SOP
- P ステージ額縁 厚50 ポリウレタン塗装
- Q 木製カーテンボックス SOP
- R スチールカーテンボックス SOP
- S 見切：ナラ集成材 30×210 ポリウレタン塗装
- T スピーカーボックス：木製 750×950×700 SOP



株式会社 盛総合設計

代表取締役 栗原 憲昭
 宮城県仙台市青葉区上杉三丁目3-16 〒980-0011
 TEL(代表) 022-222-6887 FAX022-224-2397
 事務所登録 宮城県 第98210245号

訂正

発行

2002. 10.

図章

認

士事

名

理

理

理

理

平成13年度(仮称)成田公民館建設工事(建築本体)

断面図(3)、展開図

一級建築士登録

第101316号

栗原 憲昭

区分

前尺

1/100

図章

A-19

図章

認

理

理