

令和6年度 富谷市職員採用試験 受験申込ガイド

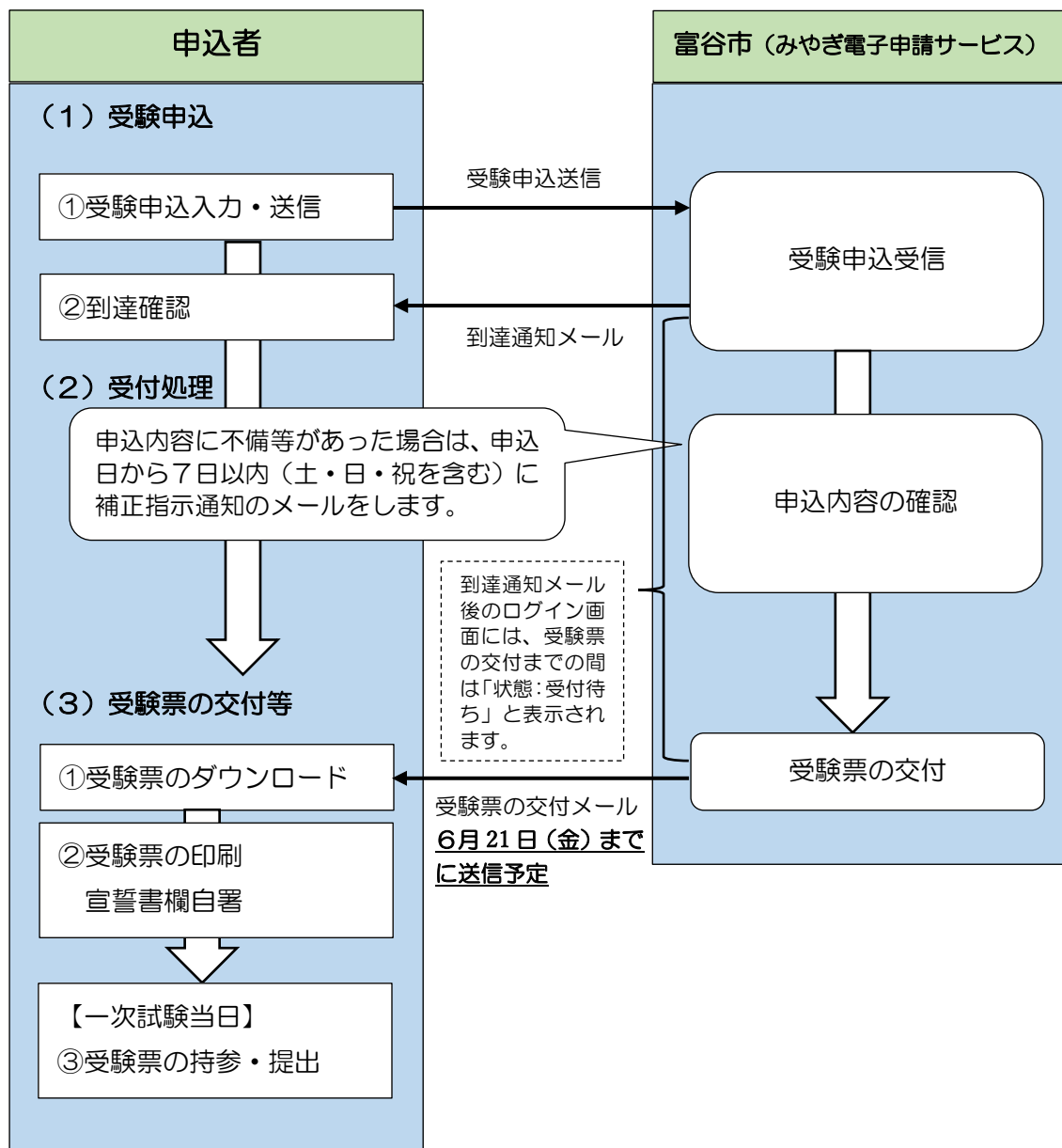
1 注意事項

- 電子申請による申し込みには、次のものがが必要です。
 - ・パソコン、スマートフォン等
 - ・本人のメールアドレス
 - ・A4サイズが出力できるプリンタ（コンビニのプリントサービスの利用も可）
※カラー・モノクロどちらでも可
 - ・PDF ファイルを開くためのソフトウェア「Adobe Reader」
 - 受験申込は「みやぎ電子申請サービス」を利用したインターネットによる電子申請のみとなります。
 - 申込者には受付の状況等を電子メールでお知らせします。あらかじめ、登録するメールアドレスに「みやぎ電子申請サービス」からのメール（auto-miyagi@elg-front.jp）を受信できるように設定してください。
 - 受験申込期間は、**5月1日（水）午前10時から6月10日（月）午後5時まで**です。
 - 受験申込送信後は、申込内容の変更等はできませんので、十分にご確認の上、申込手続きを行ってください。
 - 受験申込期間最終日は、みやぎ電子申請サービスへのアクセスが集中し、手続きに時間がかかる場合があります。また、通信回線上の障害が原因であっても、申込受付期間を過ぎると受付できませんので、余裕をもって早めに申込手続きを行ってください。
 - 電子メールで「【受験票の交付】富谷市からのお知らせ」メールが届きましたら、「みやぎ電子申請サービス」にログインし、「受験票」のPDF ファイルをダウンロードしてください。
 - ダウンロードした「受験票」を印刷（A4サイズ）してください。
 - 第一次試験当日に、「受験票」を必ず持参してください。「受験票」は当日に回収しますので、受験番号は必ず控えておいてください。
- ※試験当日に受験票を忘れた場合は原則として受験できませんので、ご注意ください。

2 受験申込手続きの流れ

●電子申請による申し込みには、次のものがが必要です。

- ・パソコン、スマートフォン等
- ・本人のメールアドレス
- ・A4サイズが出力できるプリンタ（コンビニのプリントサービスの利用も可）
※カラー・モノクロどちらでも可
- ・PDFファイルを開くためのソフトウェア「Adobe Reader」



3 受験申込の手順

(1) 受験申込

① 受験申込入力・送信【申込期間：5月1日(水)午前10時～6月10日(月)午後5時】

- 1) 受験期間中に、富谷市職員採用試験の受験申込フォームにアクセスします。

受験申込フォーム URL

<https://www.shinsei.elgfront.jp/miyagi2/uketsuke/form.do?id=1713344328896>

受験申込フォーム

QRコード



- 2) 受験申込入力フォームより必要事項を入力し、送信してください。
※申込最終日の午後5時までに到達しなかった場合は受理できません。余裕を持って受験申込をしてください。
- 3) 送信が完了すると、「到達番号」と「問合せ番号」が画面に表示されるので、控えてください。

② 到達確認

- 1) 受験申込入力を送信後、登録したアドレス宛に「【到達通知】富谷市からのお知らせ」メールが自動送信されますので、必ずご確認ください。
- 2) 受験申込から第一次試験までの間は、「みやぎ電子申請サービス」からの連絡メールが届いていないか定期的に確認してください。
※到達通知メール後のログイン画面には、受験票の交付までの間は「状態：受付待ち」と表示されます。

(2) 受付処理

① 申込内容の確認

- 1) 総務課人事組織管理室で、「みやぎ電子申請サービス」で受験申込の入力内容の確認を行い、受付処理を行います。申込内容に不備等があった場合は、申込日から7日以内(土・日・祝を含む)に補正指示通知のメールをします。

(3) 受験票の交付等

① 受験票のダウンロード

1) 令和6年6月21日(金)までに、「受験票」を交付します。(交付は「みやぎ電子申請サービス」上にPDFファイルをアップロードすることにより行います)。交付の際は、登録したアドレス宛に「【受験票】富谷市からのお知らせ」のメールが届きますので、必ず確認してください。

2) メールが届いたら、「みやぎ電子申請サービス」にログインし、「受験票」のPDFファイルをダウンロードしてください。

※受験票は郵送しませんので、ご注意ください。

② 受験票の印刷、宣誓書欄自署

ダウンロードした「受験票」を印刷(A4サイズ)してください。(個人で所有するプリンターやコンビニのプリントサービス等をご利用ください)。

③ 受験票の持参・提出

第一次試験当日に、「受験票」を必ず持参してください。「受験票」は当日に回収しますので、受験番号は必ず控えておいてください。

※試験当日に受験票を忘れた場合は原則として受験できませんので、ご注意ください。

【お問い合わせ先】

● 受験手続きに関すること

富谷市総務部総務課人事組織管理室(電話:022-358-0621)

受付時間:月曜日から金曜日の午前8時30分から午後5時30分まで(祝日を除く。)

● パソコンの環境、システムの操作方法などに関すること

電子申請サービスヘルプデスク(電話:0120-46-0688)

メール:hd-miyagi@elg-front.jp

受付時間:月曜日から金曜日の午前9時から午後5時まで(祝日を除く。)