

工 事 名	令和5年度 富谷市立東向陽台小学校2階普通教室空調設備増設工事(繰越) 仕様書(参考)			
金 額	一金 円也 (内消費税額 円)			
構 造 規 模	対象施設:富谷市立東向陽台小学校			
仕 様 概 要	別紙内訳の通り			
項 目	摘 要	金 額		備 考
直 接 工 事 費				
共 通 仮 設 費				
純 工 事 費				
現 場 管 理 費				
工 事 原 価				
一 般 管 理 費				
工 事 価 格				
改 め				
消 費 税	10 %			
総 合 計				

名 称	仕 様	数 量	単 位	単 価	金 額	備 考
令和5年度 富谷市立東向陽台小学校2階普通教室空調設備増設工事(繰越)						
1 仮設工		1.0	式			
2 建築工事		1.0	式			
3 機械設備工事		1.0	式			
4 電気工事		1.0	式			
直接工事費 計						

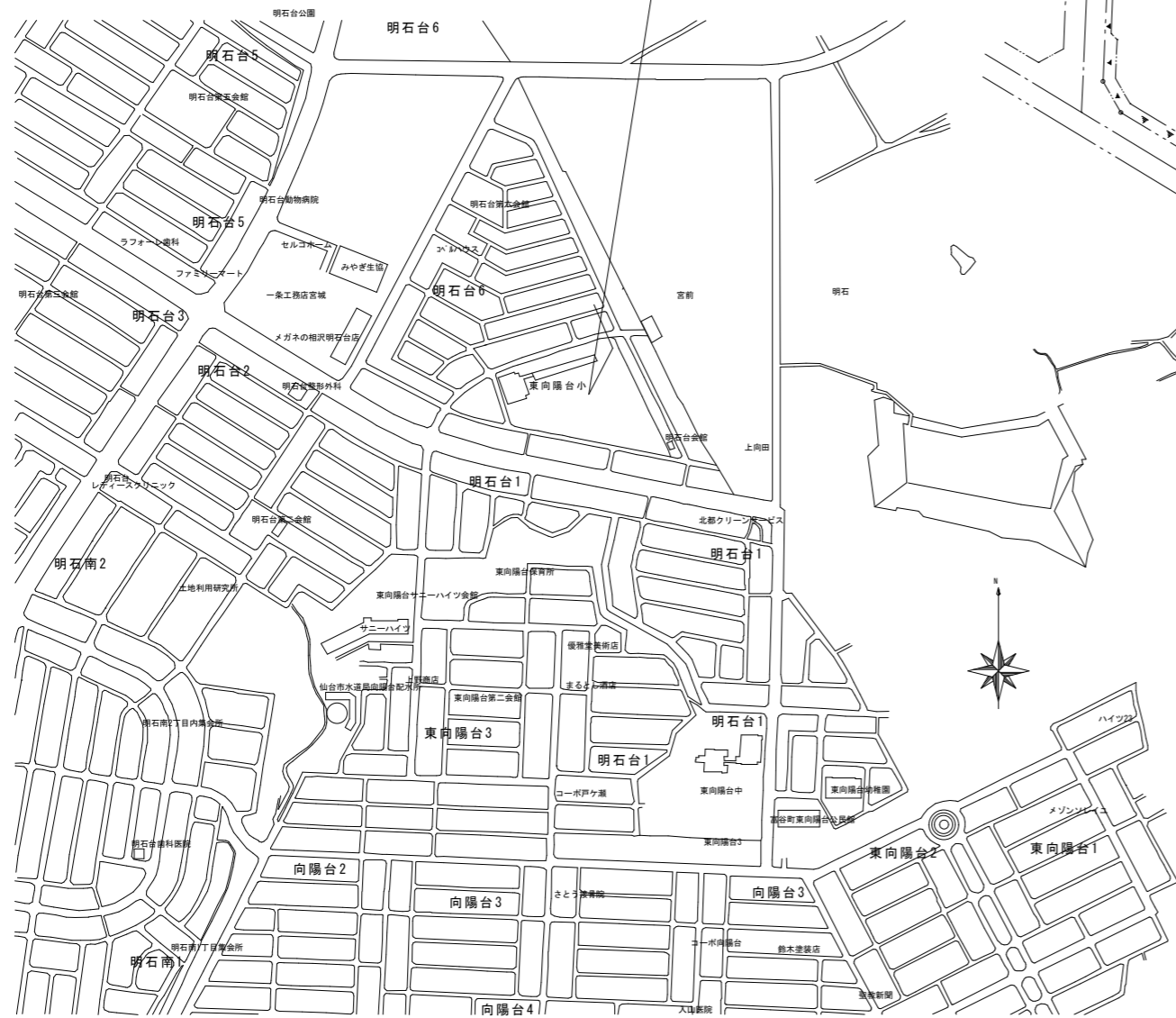
名 称	仕 様	数 量	单 位	单 価	金 額	備 考
2 建築工事						
点検口取付	450×450 CH=2600	1.0	個所			
雑材消耗品費		1.0	式			
天井解体復旧		1.0	式			
産業廃棄物処理		1.0	式			
計						

名 称	仕 様	数 量	単 位	単 価	金 額	備 考
3 機械設備工事						
GHP室内機	GHP-2-8 天井吊型 多機能リモコン付 冷房能力11.2kw/暖房能力12.5kw	1.0	台			
搬入費		1.0	式			
冷媒配管	液管 9.52 φ	5.0	m			
冷媒配管	ガス管 15.88 φ	5.0	m			
同継手材		1.0	式			
支持金物		1.0	式			
保温付ビニルパイプ	ACドレンパイプ 25A	3.0	m			
保温付ビニルパイプ	ACドレンパイプ 32A	5.0	m			
同継手材		1.0	式			
支持金物		1.0	式			
接合材		1.0	式			
配管工費		1.0	式			
防火区画貫通処理工事		1.0	式			
室内機据付		1.0	式			
レントゲン探査費		1.0	式			
コア削孔はつり補修費		1.0	式			

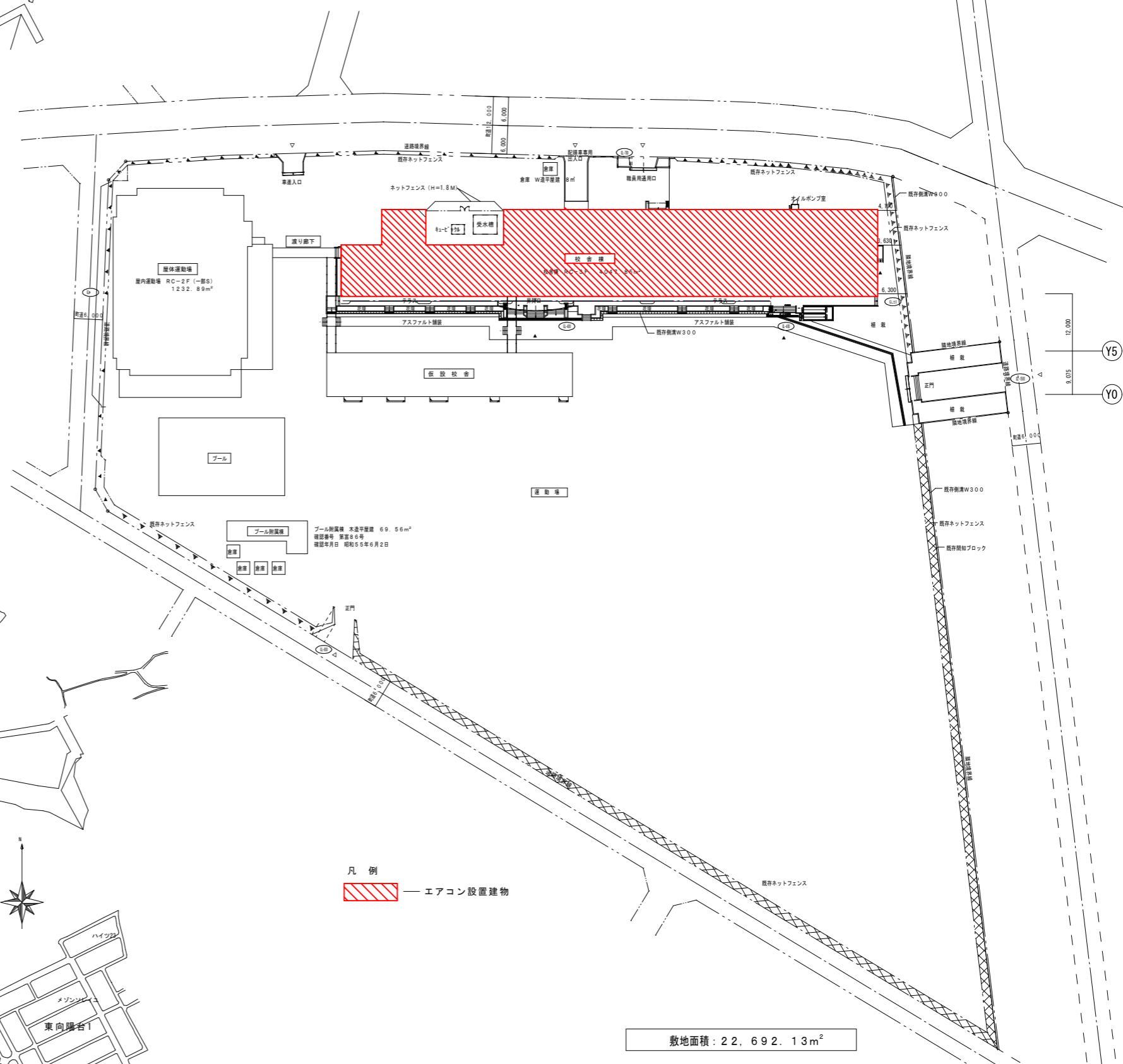
名 称	仕 様	数 量	単 位	単 価	金 額	備 考
3 機械設備工事						
冷媒回収・再充填	追加冷媒充填含む	1.0	式			
集中コントローラー再設定		1.0	式			
試運転調整		1.0	式			
計						

名 称	仕 様	数 量	単 位	単 価	金 額	備 考
4 電気工事						
電源ケーブル		15.0	m			
計装ケーブル		22.0	m			
機器類結線		1.0	式			
防火区画貫通処理工事		1.0	式			
合成樹脂モール		2.0	m			
露出ボックス		1.0	個			
コーナージョイント		1.0	個			
コーナージョイント	ボックスタイプ	1.0	個			
配線工		1.0	式			
計						

宮城県黒川郡富谷市明石台一丁目37番地の13



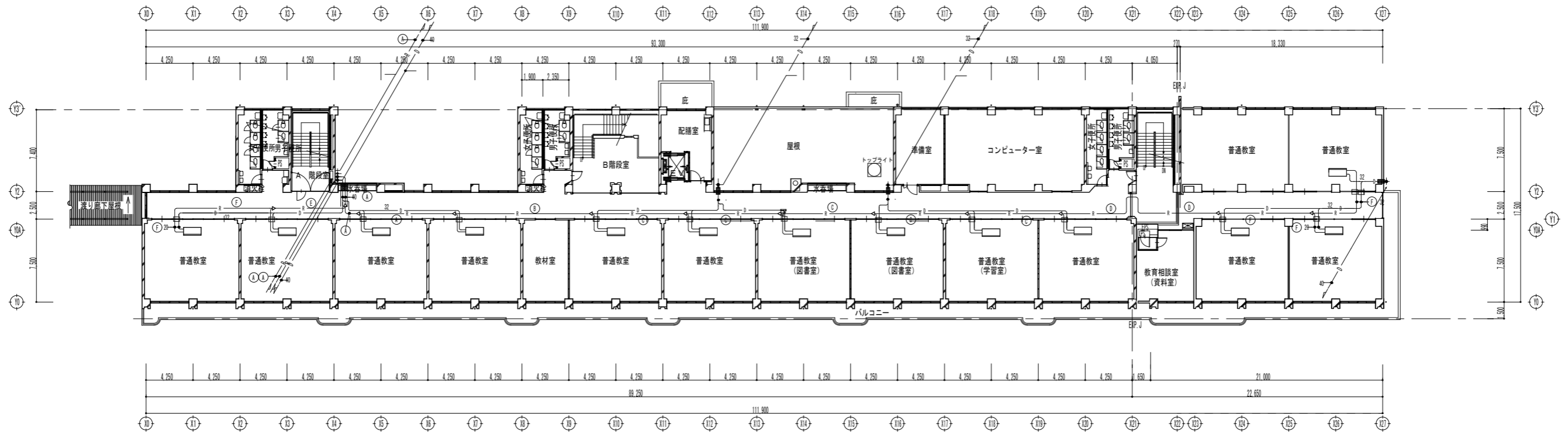
案内図



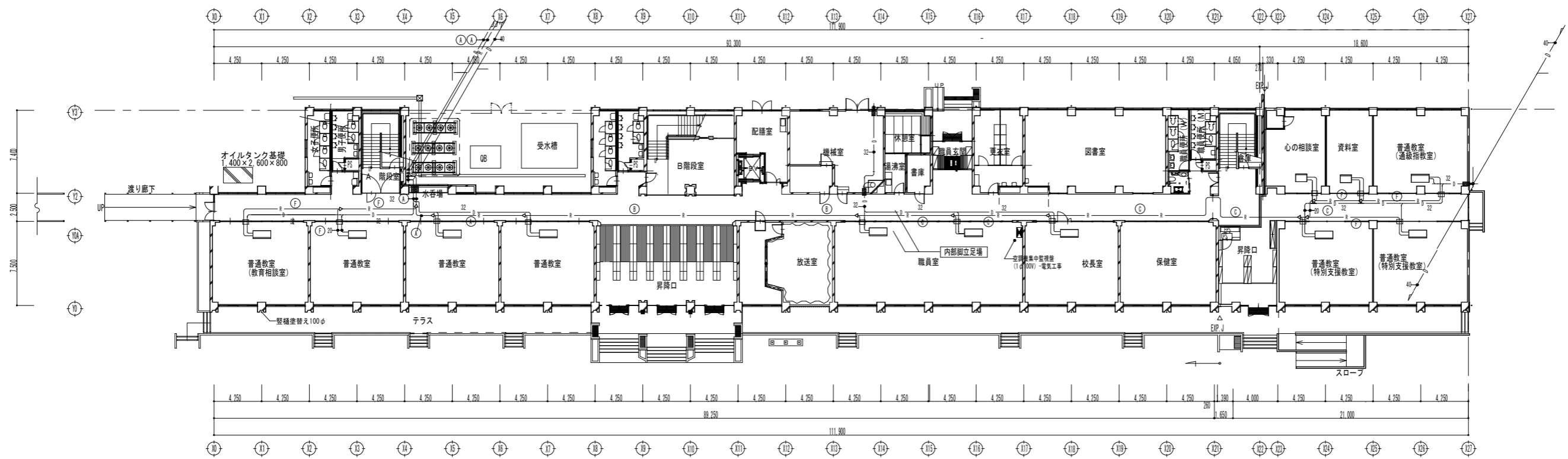
凡例
 — エアコン設置建物

敷地面積：22,692.13m²

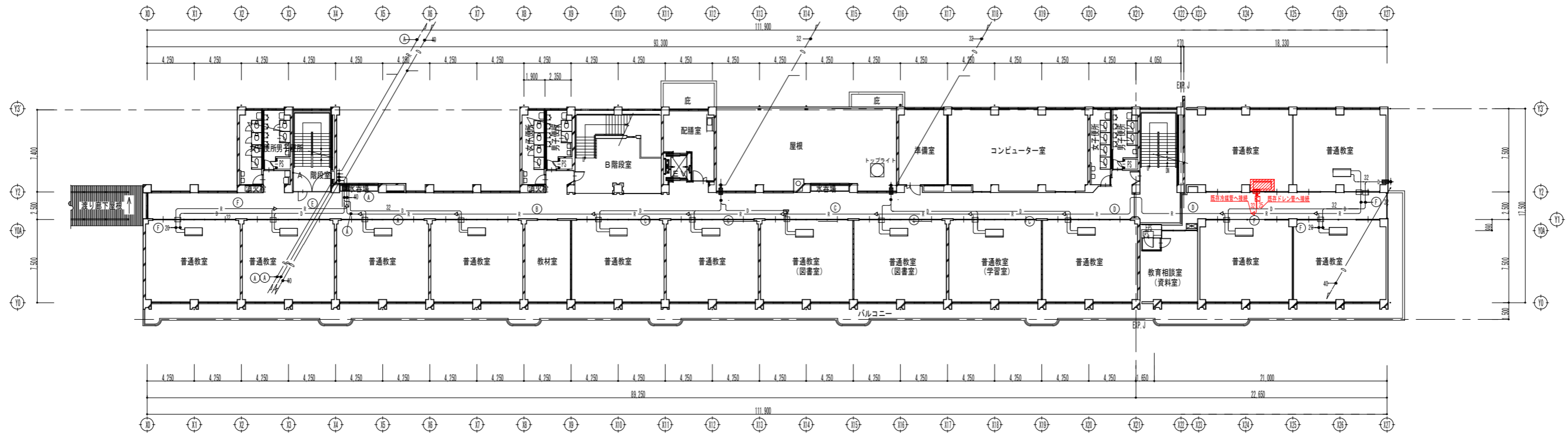
配置図 S=1/500



- 2階 平面図 S=1/200
- 既存RC壁コア抜きを示す
 - 欄間部を貫通（欄間加工は建築本工事）
 - 天井解体復旧を示す（建築本工事）
 - 防火区画貫通処理を示す
 - 天井点検口（建築本工事）
- 屋内の冷媒管・ドレン管は天井内隠蔽とする。



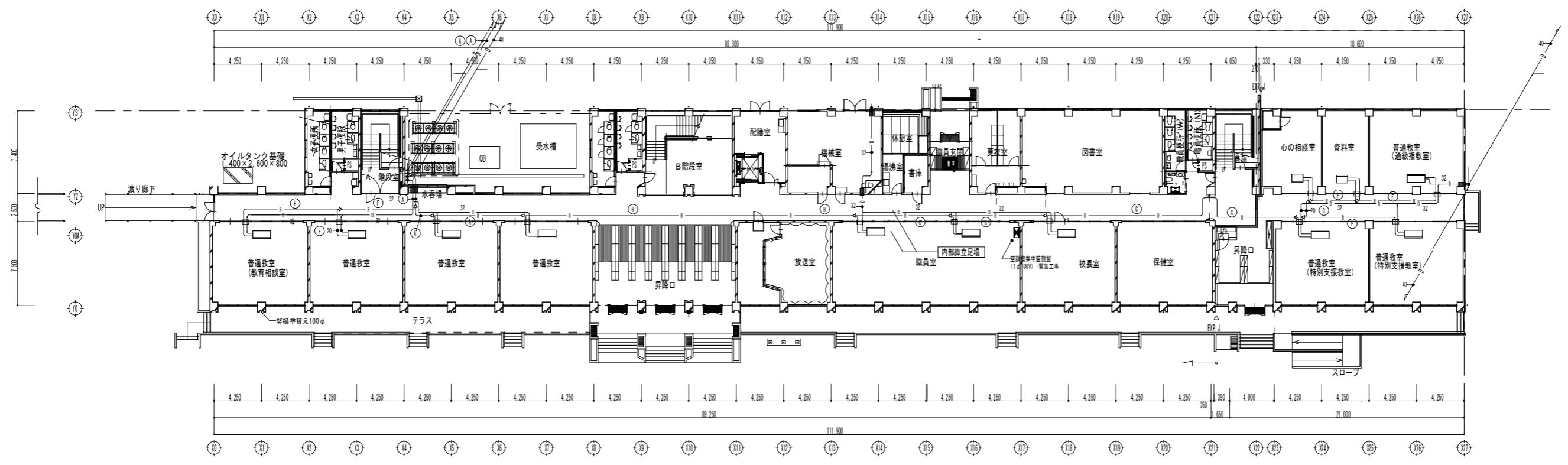
- 1階 平面図 S=1/200
- 既存RC壁コア抜きを示す
 - 欄間部を貫通（欄間加工は建築本工事）
 - 天井解体復旧を示す（建築本工事）
 - 防火区画貫通処理を示す
 - 天井点検口（建築本工事）
- 屋内の冷媒管・ドレン管は天井内隠蔽とする。



2階 平面図 S=1/200

- 既存RC壁コア抜きを示す
- 欄間部を貫通（欄間加工は建築本工事）
- 天井解体復旧を示す（建築本工事）
- 防火区画貫通処理を示す
- 天井点検口（建築本工事）

屋内の冷媒管・ドレン管は天井内隠蔽とする。



1階 平面図 S=1/200

- 既存RC壁コア抜きを示す
- 欄間部を貫通（欄間加工は建築本工事）
- 天井解体復旧を示す（建築本工事）
- 防火区画貫通処理を示す
- 天井点検口（建築本工事）

屋内の冷媒管・ドレン管は天井内隠蔽とする。

空調機器表

階	記号	設置場所 (系統)	室外ユニット								室内ユニット								セット数	備考
			熱源形式	冷房能力 kW	暖房能力 kW	燃料消費量 (LPG) (S)/(W) kW	送風機 kW	消費電力 (S)/(W) kW	電源 V/U-0306 V	数量	室内にけ形式	ドレンアップキッド ○→要 U-0007→不要	冷房能力 kW	暖房能力 kW	送風機 kW	電源 V/U-0306 V	数量			
1	GHP-1	1F地上 (1F系)	GHPマルチ、標準形	127.0	100.0	49.3+46.0 /62.3+61.7	0.321+0.431 +0.499+0.572	0.914+1.19 /0.628+0.744	3/200	1							1	P-560+710 (連結設置)		
	GHP-1-1	普通教室 (教育相談室)								天井吊形	U-0007	10.5	9.4	0.15	1/200	1	P-112			
	GHP-1-2	普通教室								"	U-0007	9.7	7.7	0.15	"	3	P-112			
	GHP-1-3	職員室								"	U-0007	8.7	8.1	0.15	"	2	P-90			
	GHP-1-4	校長室								"	U-0007	8.1	10.1	0.15	"	1	P-90			
	GHP-1-5	普通教室 (特別支援教室)								"	U-0007	6.0	6.3	0.09	"	1	P-71			
	GHP-1-6	普通教室 (R) (特別支援教室)								"	U-0007	7.9	9.8	0.15	"	1	P-112			
	GHP-1-7	心の相談室								"	U-0007	5.7	5.9	0.09	"	1	P-71			
	GHP-1-8	資料室								"	U-0007	3.9	3.0	0.06	"	1	P-45			
	GHP-1-9	普通教室 (通級指教室)								"	U-0007	15.7	18.0	0.31	"	1	P-160			
2	GHP-2	1F地上 (2F系)	GHPマルチ、標準形	156.0	115.0	62.3+81.6 /61.7+79.5	0.499+0.572 +0.607+0.893	1.19+1.49 /0.744+1.12	3/200	1							1	P-710+650 (連結設置)		
	GHP-2-1	普通教室 (L)								天井吊形	U-0007	10.5	9.0	0.15	1/200	1	P-112			
	GHP-2-2	普通教室								"	U-0007	10.5	8.8	0.15	"	5	P-112			
	GHP-2-3	普通教室 (図書室)								"	U-0007	10.5	8.8	0.15	"	2	P-112			
	GHP-2-4	普通教室 (学習室)								"	U-0007	10.5	8.8	0.15	"	2	P-112			
	GHP-2-5	普通教室								"	U-0007	10.5	8.8	0.15	"	2	P-112			
	GHP-2-6	普通教室 (R)								"	U-0007	10.5	8.8	0.15	"	1	P-112			
	GHP-2-7	普通教室 (学習室)								"	U-0007	8.0	9.6	0.15	"	1	P-71			
3	GHP-3	1F地上 (2F系)	GHPマルチ、標準形	127.0	100.0	49.3+46.0 /62.3+61.7	0.321+0.431 +0.499+0.572	0.914+1.19 /0.628+0.744	3/200	1							1	P-560+710 (連結設置)		
	GHP-3-1	普通教室 (L)								天井吊形	U-0007	16.0	18.0	0.31	1/200	1	P-160			
	GHP-3-2	普通教室								"	U-0007	14.0	12.6	0.15	"	5	P-140			
	GHP-3-3	音楽室								"	U-0007	8.3	9.5	0.15	"	2	P-90			
1	CRS-1	職員室	集中リモート コントローラー	制御監視項目：一括操作・グループ操作、設定機能：運転ON-OFF・温度 監視機能：運転ON-OFF・設定温度、スケジュール機能：週間スケジュール・休日設定 ADCW601A同等										1/100	1					

空調機選定オプション等

- 空調機の選定条件は、JIS条件とする
- 屋外ユニット：
 - 冷暖房切替え、冷媒ガスはR410Aとする
 - 防振は鋼製架台の上にゴムパッド10tを取り付け。
 - コンクリート基礎：別途建築工事
 - 鋼製平架台： [150WU+000775、(溶融亜鉛メッキ仕上げ)
- 室内ユニット：
 - フィルターはロングライフタイプ、フィルター清掃用昇降グリッド付とする
 - 吊り具は防振吊り具式
 - リモコンスイッチはワイヤードとする。
 - リモコンスイッチは事務室-1にて集中管理とする。
また、各室には手元リモコンスイッチを設置する。
- 屋内外ユニット間の直り配線、集中管理用制御線及びスイッチ線は本工事とする。
- 屋内外ユニットのガス消費量・消費電力・送風機容量は参考とする

冷媒管サイズ表

記号	冷媒管サイズ	化熱力PWR
Ⓛ	38.1 +0007 19.1	
Ⓢ	31.8 +0007 "	
Ⓒ	28.6 +0007 15.9	
Ⓛ	" +0007 12.7	
Ⓔ	22.2 +0007 9.5	
Ⓛ	15.9 +0007 "	
Ⓢ	12.7 +0007 6.4	
○	+0007	
○	+0007	

空調機器表

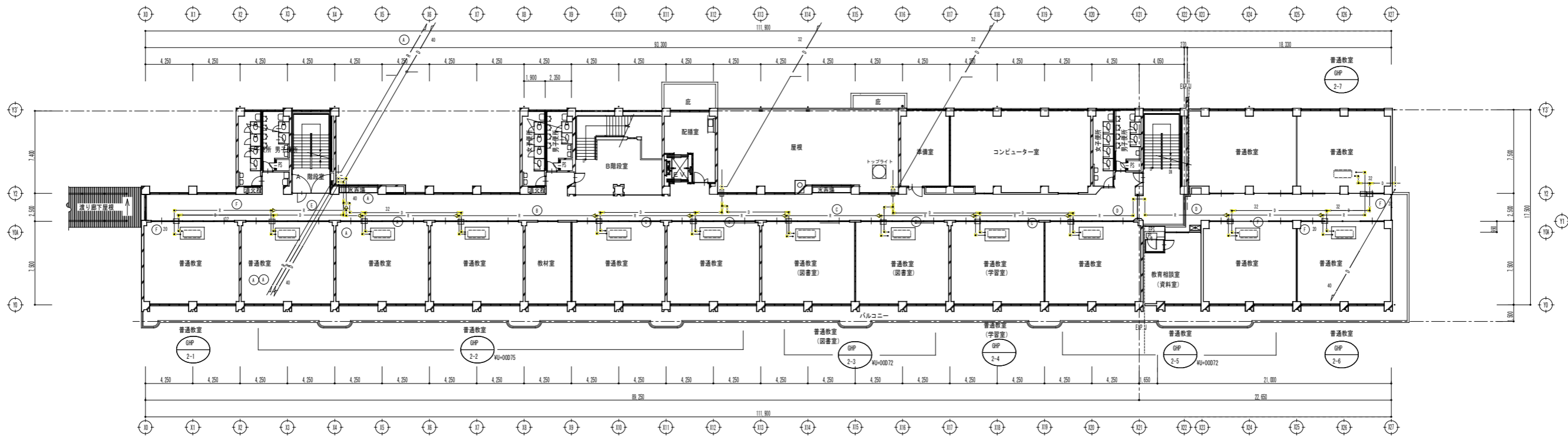
階	記号	設置場所 (系統)	室外ユニット								室内ユニット							セット数	備考
			熱源形式	冷房能力 kW	暖房能力 kW	燃料消費量 (LPG) (S)/ (M) kW	送風機 kW	消費電力 (S)/ (M) kW	電源 WU-0306 V	数量	室内1:外形形式	ドレンアップキッド ○→要 WU-0007→不要	冷房能力 kW	暖房能力 kW	送風機 kW	電源 WU-0306 V	数量		
1	GHP-1	1F地上 (1F系)	GHPマルチ、標準形	127.0	100.0	49.3+46.0 /62.3+61.7	0.321+0.431 +0.499+0.572	0.914+1.19 /0.628+0.744	3/200	1							1	P-560+710 (連結設置)	
	GHP-1-1	普通教室 (教育相談室)								天井吊形	WU-0007	10.5	9.4	0.15	1/200	1	P-112		
	GHP-1-2	普通教室								"	WU-0007	9.7	7.7	0.15	"	3	P-112		
	GHP-1-3	職員室								"	WU-0007	8.7	8.1	0.15	"	2	P-90		
	GHP-1-4	校長室								"	WU-0007	8.1	10.1	0.15	"	1	P-90		
	GHP-1-5	普通教室 (特別支援教室)								"	WU-0007	6.0	6.3	0.09	"	1	P-71		
	GHP-1-6	普通教室 (R) (特別支援教室)								"	WU-0007	7.9	9.8	0.15	"	1	P-112		
	GHP-1-7	心の相談室								"	WU-0007	5.7	5.9	0.09	"	1	P-71		
	GHP-1-8	資料室								"	WU-0007	3.9	3.0	0.06	"	1	P-45		
	GHP-1-9	普通教室 (通級指導)								"	WU-0007	15.7	18.0	0.31	"	1	P-160		
2	GHP-2	1F地上 (2F系)	GHPマルチ、標準形	156.0	115.0	62.3+81.6 /61.7+79.5	0.499+0.572 +0.607+0.893	1.19+1.49 /0.744+1.12	3/200	1							1	P-710+850 (連結設置)	
	GHP-2-1	普通教室 (L)								天井吊形	WU-0007	10.5	9.0	0.15	1/200	1	P-112		
	GHP-2-2	普通教室								"	WU-0007	10.5	8.8	0.15	"	5	P-112		
	GHP-2-3	普通教室 (図書室)								"	WU-0007	10.5	8.8	0.15	"	2	P-112		
	GHP-2-4	普通教室 (学習室)								"	WU-0007	10.5	8.8	0.15	"	2	P-112		
	GHP-2-5	普通教室								"	WU-0007	10.5	8.8	0.15	"	2	P-112		
	GHP-2-6	普通教室 (R)								"	WU-0007	10.5	8.8	0.15	"	1	P-112		
	GHP-2-7	普通教室 (学習室)								"	WU-0007	8.0	9.6	0.15	"	1	P-71		
	GHP-2-8	生活科室								天井吊形	WU-0007	11.2	12.5	0.16	1/200	1			
3	GHP-3	1F地上 (2F系)	GHPマルチ、標準形	127.0	100.0	49.3+46.0 /62.3+61.7	0.321+0.431 +0.499+0.572	0.914+1.19 /0.628+0.744	3/200	1							1	P-560+710 (連結設置)	
	GHP-3-1	普通教室 (L)								天井吊形	WU-0007	16.0	18.0	0.31	1/200	1	P-160		
	GHP-3-2	普通教室								"	WU-0007	14.0	12.6	0.15	"	5	P-140		
	GHP-3-3	音楽室								"	WU-0007	8.3	9.5	0.15	"	2	P-90		
1	CRS-1	職員室	集中リモート コントローラ	制御監視項目：一括操作・グループ操作、設定機能：運転ON-OFF・温度 監視機能：運転ON-OFF・設定温度、スケジュール機能：週間スケジュール・休日設定 ADOM601A同等												1/100	1		

空調機選定オプション等

- 空調機の選定条件は、JIS条件とする
- 屋外ユニット：
 - 冷暖房切替え、冷媒ガスはR410Aとする
 - 防振は鋼製架台の上にゴムパッド10tを取り付け。
 - コンクリート基礎：別途建築工事
 - 鋼製平架台： [150WU-000775、(溶融亜鉛メッキ仕上げ)
- 室内ユニット：
 - フィルターはロングライフタイプ、フィルター清掃用昇降グリッド付とする
 - 吊り具は防振吊り具式
 - リモコンスイッチはワイヤードとする。
 - リモコンスイッチは事務室-1にて集中管理とする。
また、各室には手元リモコンスイッチを設置する。
- 屋内外ユニット間の互り配線、集中管理用制御線及びスイッチ線は本工事とする。
- 屋内外ユニットのガス消費量・消費電力・送風機容量は参考とする

冷媒管サイズ表

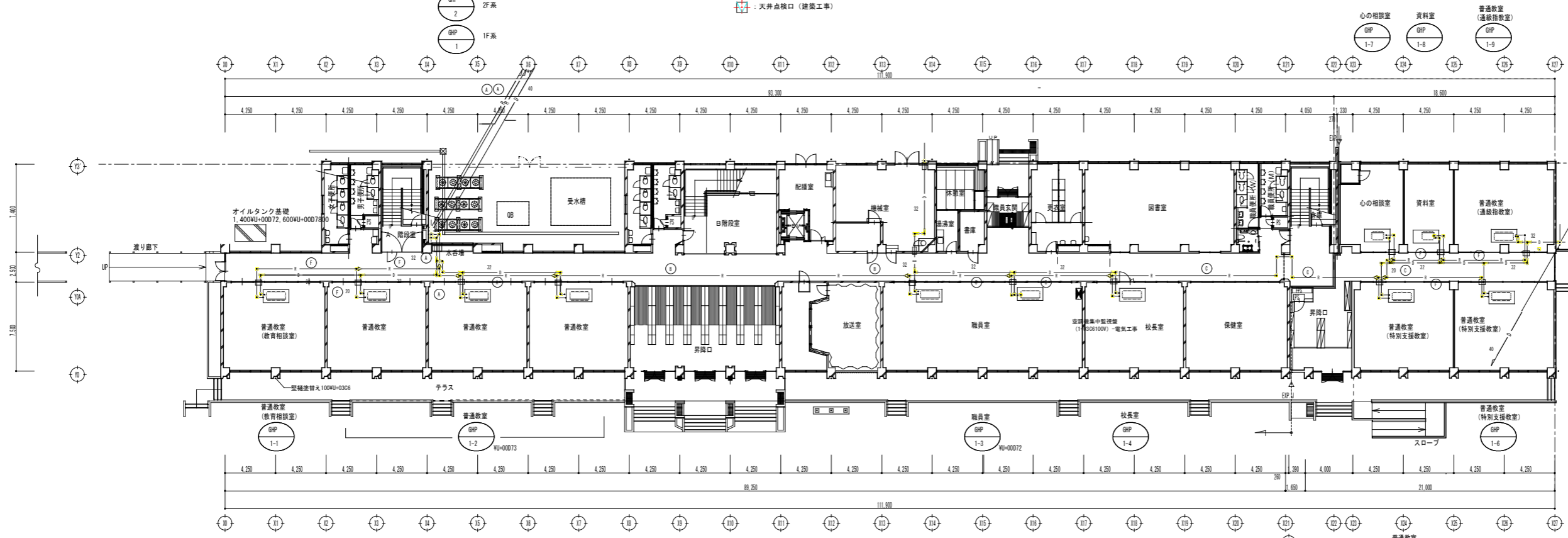
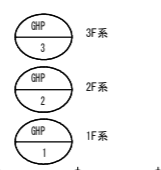
記号	冷媒管サイズ	化粧カバー
①	38.1 +0007 19.1	
②	31.8 +0007 "	
③	28.6 +0007 15.9	
④	" +0007 12.7	
⑤	22.2 +0007 9.5	
⑥	15.9 +0007 "	
⑦	12.7 +0007 6.4	
○	+0007	
○	+0007	



空調設備
2階 平面図 S=1/200

- 既存RC壁コア抜きを示す
- 掘削部を貫通 (掘削加工は建築工事)
- 天井解体復旧を示す (建築工事)
- 天井点検口 (建築工事)
- 防火区画貫通処理を示す

屋内の冷媒管・ドレン管は天井下露出とする。



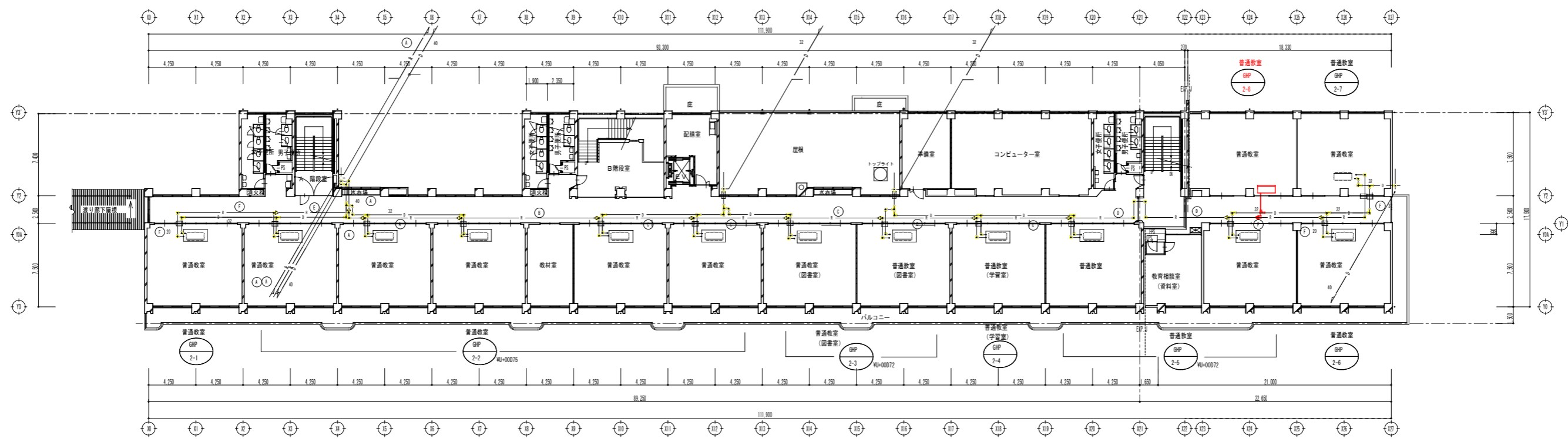
空調設備
1階 平面図 S=1/200

- 既存RC壁コア抜きを示す
- 掘削部を貫通 (掘削加工は建築工事)
- 天井解体復旧を示す (建築工事)
- 天井点検口 (建築工事)
- 防火区画貫通処理を示す

屋内の冷媒管・ドレン管は天井下露出とする。

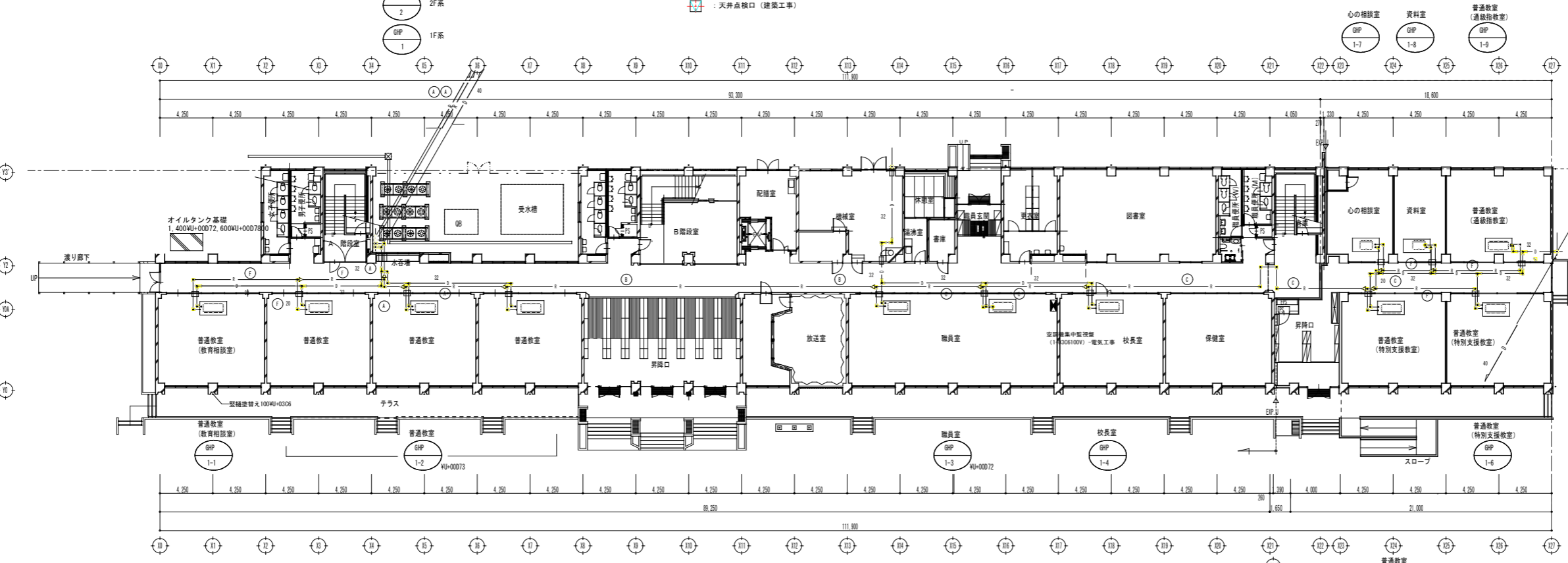
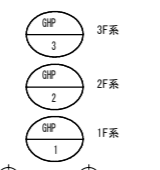
冷媒管サイズ表

記号	冷媒管サイズ	化粧カバー
①	38.1 +0007 18.1	
②	31.8 +0007 #	
③	28.6 +0007 15.9	
④	# +0007 12.7	
⑤	22.2 +0007 8.5	
⑥	15.9 +0007 #	
⑦	12.7 +0007 6.4	
○	+0007	
○	+0007	



空調設備
2階 平面図 S=1/200

- 既存RC壁コア抜きを示す
- 屋内の冷媒管・ドレン管は天井下露出とする。
- 天井解体復旧を示す (建築工事)
- 天井点検口 (建築工事)
- 欄間部を貫通 (欄間加工は建築工事)
- 防火区画貫通処理を示す



空調設備
1階 平面図 S=1/200

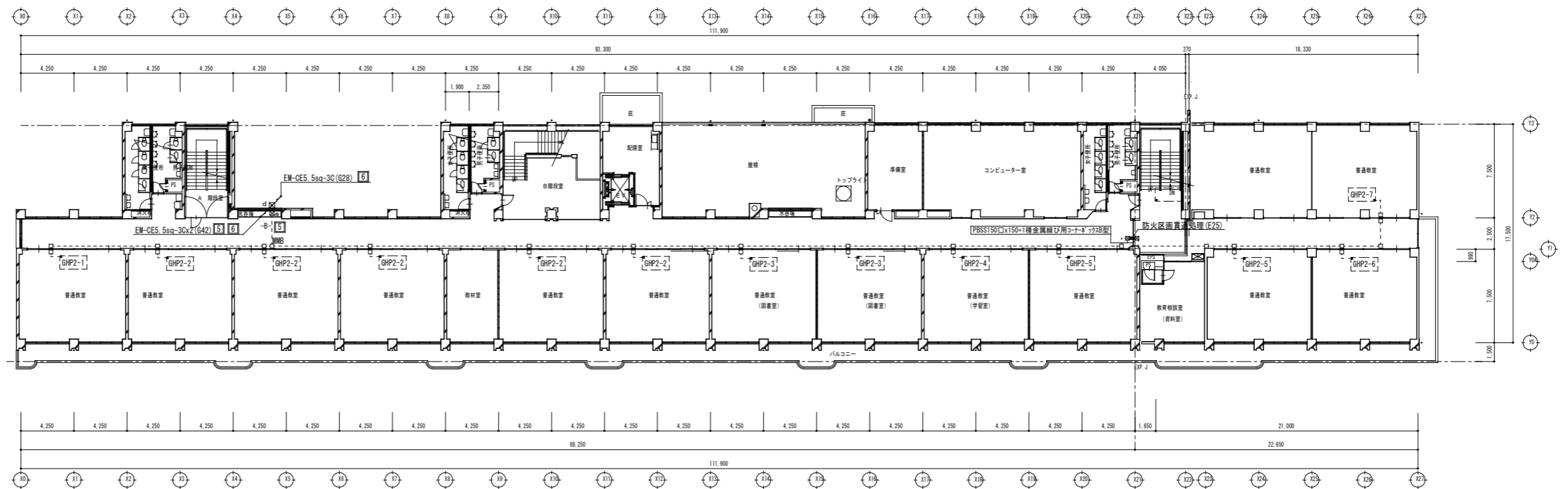
- 既存RC壁コア抜きを示す
- 屋内の冷媒管・ドレン管は天井下露出とする。
- 天井解体復旧を示す (建築工事)
- 天井点検口 (建築工事)
- 欄間部を貫通 (欄間加工は建築工事)
- 防火区画貫通処理を示す

冷媒管サイズ表

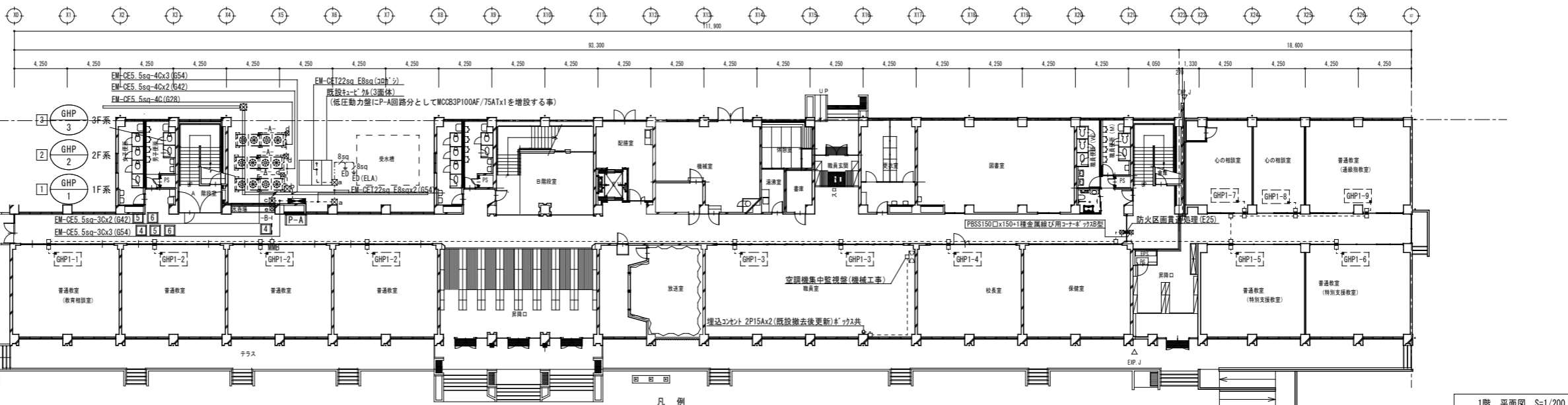
記号	冷媒管サイズ	化粧カバー
Ⓐ	38.1 +0007 19.1	
Ⓑ	31.8 +0007 "	
Ⓒ	28.6 +0007 15.9	
Ⓓ	" +0007 12.7	
Ⓔ	22.2 +0007 9.5	
Ⓕ	15.9 +0007 "	
Ⓖ	12.7 +0007 6.4	
○	+0007	
○	+0007	

空調機器表

階	記号	室外機消費電力 3φ 200V (KW)	送風機(室内)消費電力 1φ 200V (KW)
1	GHP-1	0.914+1.19	
	GHP-1-1		0.15
	GHP-1-2		0.15
	GHP-1-3		0.15
	GHP-1-4		0.15
	GHP-1-5		0.09
	GHP-1-6		0.15
	GHP-1-7		0.09
	GHP-1-8		0.06
GHP-1-9	0.31		
2	GHP-2	1.19+1.49	
	GHP-2-1		0.15
	GHP-2-2		0.15
	GHP-2-3		0.15
	GHP-2-4		0.15
	GHP-2-5		0.15
	GHP-2-6		0.15
3	GHP-3	0.914+1.19	
	GHP-3-1		0.31
	GHP-3-2		0.15
	GHP-3-3		0.15



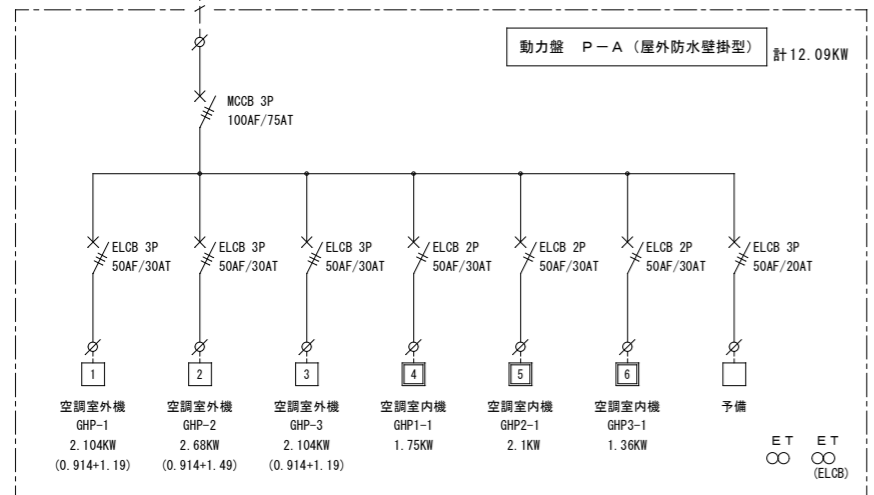
2階 平面図 S=1/200



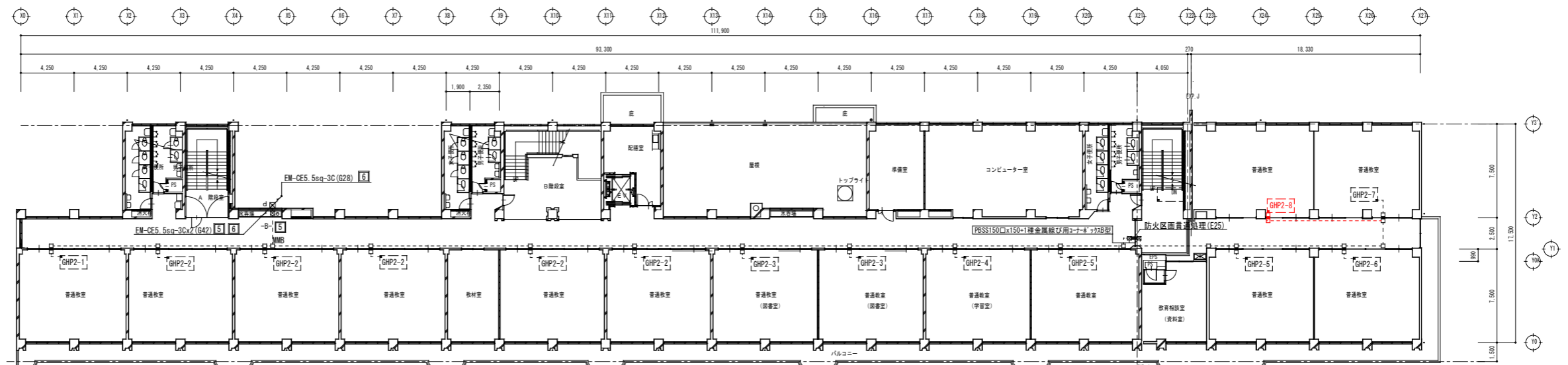
1階 平面図 S=1/200

凡例

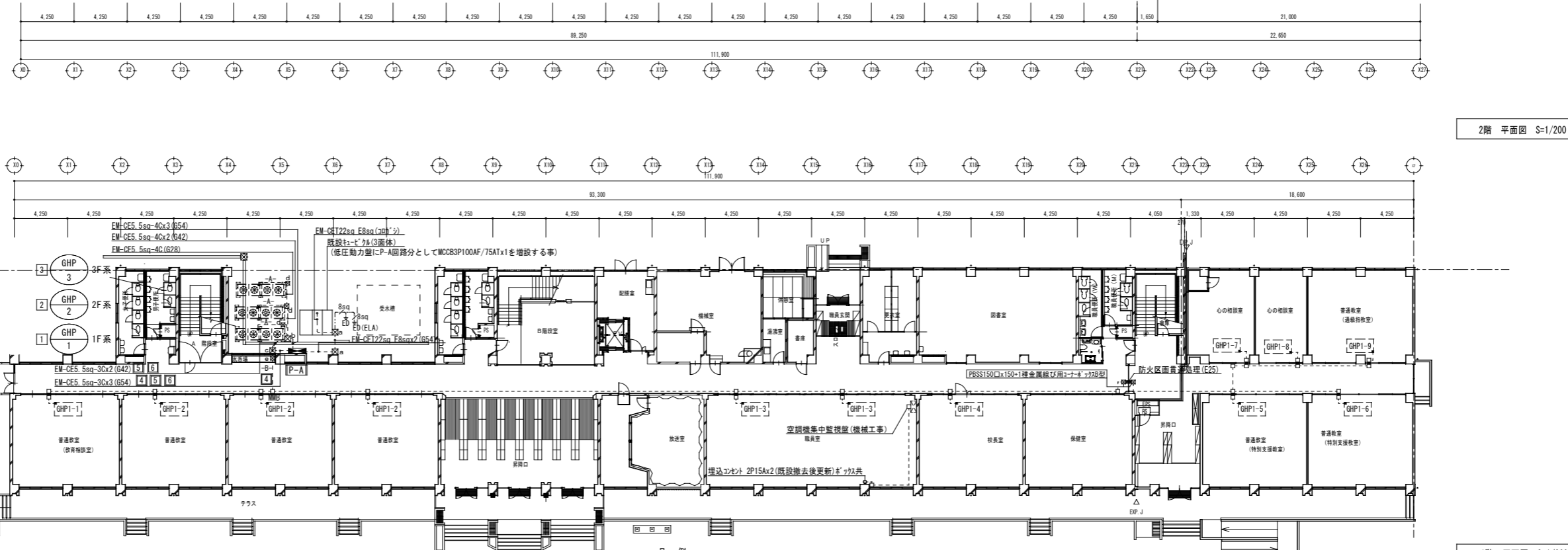
1. 配線凡例	
-----	EM-EF2.0mm-3C(MM-1A)
-----A-----	EM-CE5.5sq-4C(G36)+(F238)WP
-----B-----	EM-CE5.5sq-3C(MM-1B)
□	1種金属線び用コーナーボックス A型
□B	1種金属線び用コーナーボックス B型
⊠a	PBSS400□x400(WP)SUS
⊠b	PBSS350□x300(WP)SUS
⊠c	PBSS300□x200(WP)SUS
⊠d	PBSS250□x250(WP)SUS
⊠e	PBSS250□x200
■	壁貫通補修 共 80φ



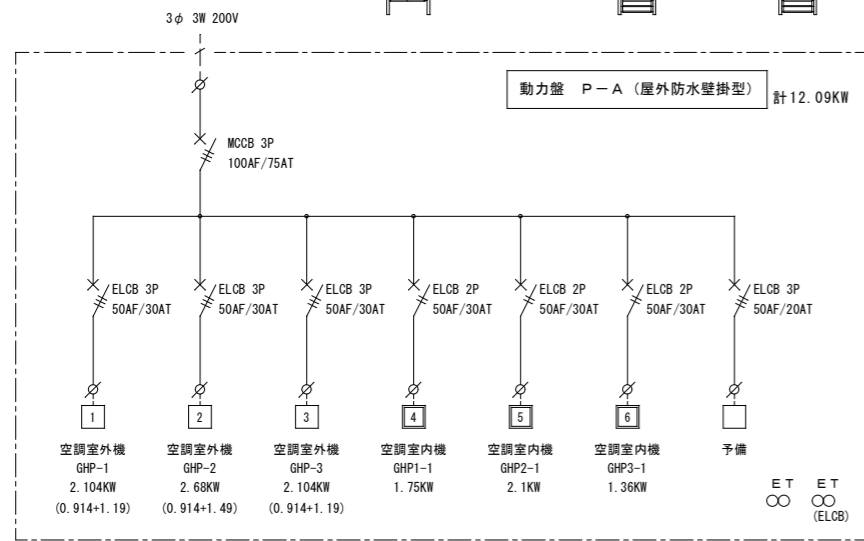
空調機器表			
階	記号	室外機 消費電力 3φ200V(KW)	送風機(室内) 消費電力 1φ200V(KW)
1	GHP-1	0.914+1.19	
	GHP-1-1		0.15
	GHP-1-2		0.15
	GHP-1-3		0.15
	GHP-1-4		0.15
	GHP-1-5		0.09
	GHP-1-6		0.15
	GHP-1-7		0.09
	GHP-1-8		0.06
2	GHP-2	1.19+1.49	
	GHP-2-1		0.15
	GHP-2-2		0.15
	GHP-2-3		0.15
	GHP-2-4		0.15
	GHP-2-5		0.15
	GHP-2-6		0.15
	GHP-2-7		0.16
3	GHP-3	0.914+1.19	
	GHP-3-1		0.31
	GHP-3-2		0.15
	GHP-3-3		0.15



2階 平面図 S=1/200



1階 平面図 S=1/200



凡例

1. 配線凡例	
-----	EM-EEF2.0mm-3C(MM-1A)
-----	EM-CE5.5sq-4C(G36)+(F238)WP
-----	EM-CE5.5sq-3C(MM-1B)
□	1種金属線び用コーナーボックス A型
□B	1種金属線び用コーナーボックス B型
⊠a	PBSS400□x400(WP)SUS
⊠b	PBSS350□x300(WP)SUS
⊠c	PBSS300□x200(WP)SUS
⊠d	PBSS250□x250(WP)SUS
⊠e	PBSS250□x200
▨	壁貫通補修共 80φ