

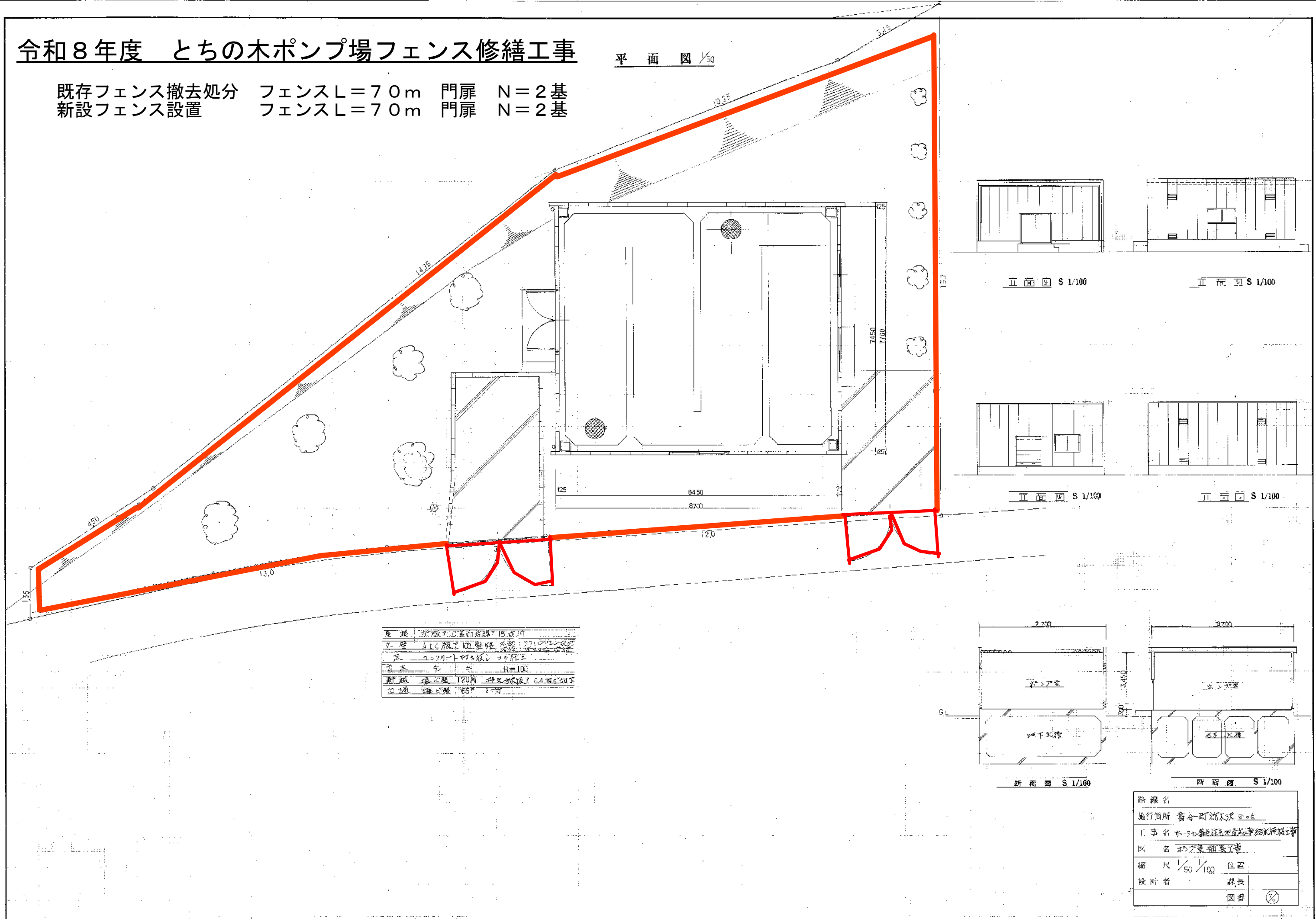
第1号明細書		既設フェンス撤去処分工			一式	
名称・規格	数量	単位	単価	金額	備考	
既存フェンス支柱撤去	39	箇所				
既存フェンス撤去	70	m				
既存門扉フェンス撤去	2	基				
廃棄運搬処分費 雑鉄類処理(スクラップ)	1	式				
計						
第2号明細書		新設フェンス設置工			一式	
名称・規格	数量	単位	単価	金額	備考	
フェンス基礎削孔	39	箇所				
門扉柱基礎削孔	4	箇所				
基礎削孔ガラ処分 コンクリートガラ(産廃処理)	1	式				
フェンス設置 VネットフェンスVA5型-H1000(ブラウン色)材工共	70	m				
門扉設置 W3000, H1000 両開 VH-G3A型(ブラウン色)材工共	2	基				
計						

第3号明細書		安全費			一式	
名称・規格	数量	単位	単価	金額	備考	
交通誘導員(B)		人				
計						
名称・規格	数量	単位	単価	金額	備考	
計						

令和8年度 とちの木ポンプ場フェンス修繕工事

平面図 1/50

既存フェンス撤去処分 フェンスL=70m 門扉 N=2基
 新設フェンス設置 フェンスL=70m 門扉 N=2基



基礎	コンクリート基礎	1500mm
柱	A.L.C. 柱	100mm
梁	鋼製 I 梁	100mm
床	コンクリート床	120mm
天井	石膏ボード	120mm
外壁	ALC 外壁	100mm
内装	石膏ボード	100mm

路線名	各工区
施行箇所	各工区
工事名	フェンス修繕工事
図名	フェンス修繕工事
縮尺	1/50 1/100
設計者	課長
図番	⑦