

富谷市記者会見資料②

令和5年6月28日

市民生活部生活環境課

担当：泉川

連絡先：022-358-0515

## 富谷市営墓地(第一期)申込受付開始

本市では、パークゴルフ場と市営墓地が一体となった（仮称）やすらぎパークとみやの整備を進めているところです。

市営墓地は、従来の墓地の雰囲気とは異なり、公園のように明るく親しみやすい雰囲気となるよう景観に配慮し、墓地への意識の変化や様々なニーズに合わせ、一般墓地、芝生墓地、個別埋蔵墓地、ペット専用の合葬墓地など、多様な墓地を配置している宗教不問の施設です。

この度、下記の日程で市営墓地(第一期)申込受付を開始することとなりました。

報道機関の皆様におかれましては、ぜひ取り上げていただきますようお願いいたします。

### 記

1. 申込期間 7月10日（月）～8月18日（金）

2. 申込方法 (1) 窓口申込

[受付場所] 富谷市役所市民生活部生活環境課、各出張所

[受付日時] 午前8時30分～午後5時30分（土日祝日を除く）

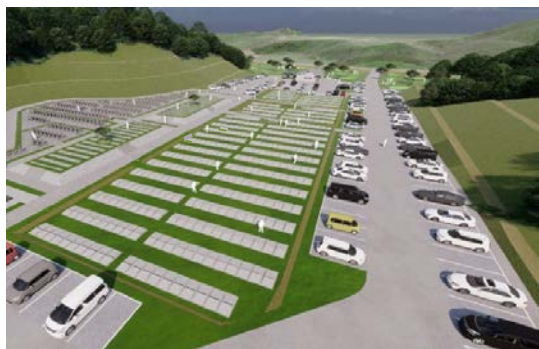
※生活環境課では7月18日（火）、8月7日（月）については、午後7時まで受付

(2) 郵送申込

申込書類をご記入の上、市民生活部生活環境課あてに、申込期間中に必着（消印有効ではありません）で、お送りください。

※墓地見学会を7月15日（土）、7月16日（日）に予定。詳細は、別添チラシをご確認下さい。

富谷市営墓地イメージ



富谷市営墓地(第一期)利用料表

墓地種別	区画数	使用料	管理料
一般墓地	200区画	40万円	年6千円
芝生墓地	200区画	38万円	年8千円
個別埋蔵	400区画	30万円	12万円（30年間につき）
ペット合葬墓地	1箇所	3千円 (1体)	

# 富谷市営墓地見学会のお知らせ



イメージ図【(仮称)やすらぎパークとみや基本設計より】

令和5年12月供用開始に向けて、現在、大亀地区に整備している墓地の見学会を以下のとおり行います。

なお、**施設完成前の工事中（地面は砂利等）の様子を見ていただく形になります。イメージ図の状態ではございませんので予めご了承ください。**

墓地の購入を検討されている方向けの見学会になります。（購入要件は※のとおりです。）

※購入要件：申請日において富谷市内に住所を有し、1年以上居住している者で、祭祀を主宰する者であること。

## 墓地見学会

日時：令和5年 7月 15日(土)・16日(日)  
10:00～15:00

住所：富谷市大亀漆穂二番

事前の申込みは不要です。  
上記時間帯のご都合の良い時間にいらしてください。  
当日は施設内に駐車可能です。

**雨天決行**(災害等で中止となる場合は市ホームページにてお知らせします。)

【お問い合わせ先】

富谷市市民生活部生活環境課 8:30～17:30

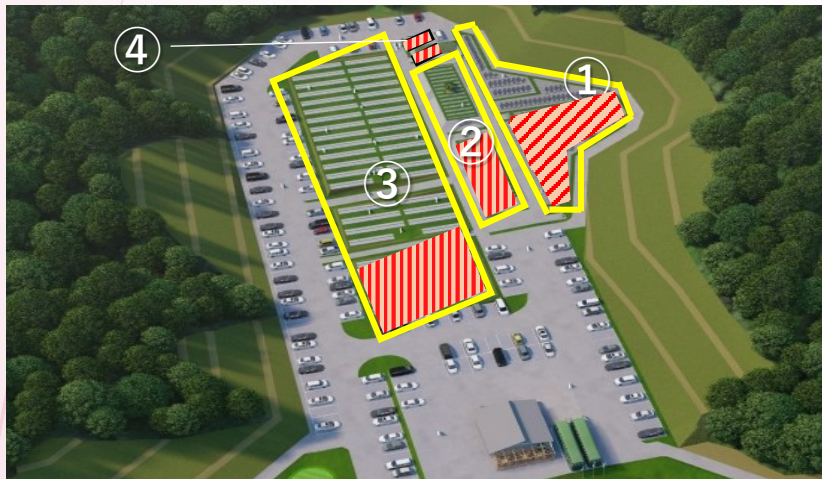
☎ 022-358-0515

# 1. 施設位置



(仮称) やすらぎパークとみや周辺地図

# 2. 整備内容



■■■■…第1期整備区画

- ①一般墓地(200区画)
- ②個別埋蔵墓地(400区画)
- ③芝生墓地(200区画)
- ④愛玩動物霊園  
(ペット用合葬墓地)

# 3. 供用開始までのスケジュール

主な流れ	日程	場所
申込用紙配布	令和5年7月3日～	生活環境課及び各出張所窓口
受付開始	令和5年7月10日 ～令和5年8月18日	生活環境課及び各出張所窓口
抽選会	9月中旬頃	市役所会議室
抽選結果送付	9月下旬頃	
使用料・管理料納入	10月中旬頃	
許可証交付	11月中旬頃	
供用開始	12月～使用可能	