

工事番号															
調査				令和 年 月 日				富 谷 市 役 所							
決 裁												合議			
			市		副		建		主		課		設	検	財
			長		市		設		管		長		計	査	政
					長		部		課		補		者		課
							長		長		佐				長
富谷市 東向陽台・明石台 地内															
令和6年度 都市公園等除草業務(1号)												実施仕様書			
一金 円也 工費 円 内消費税相当額 円												起 工 理 由			
												施 工 方 法 そ の 他			
												請負			
自 令和 6年 月 日 工 期 至 令和 6年 11月 29日												日 間			
設 計 構 造 ・ 仕 様 概 要															
都市公園除草(1回目) 繁茂率90% 機械除草 A= 35,200 m2 繁茂率80% 機械除草 A= 36,000 m2 繁茂率40% 機械除草 A= 8,600 m2 人力除草 A= 6,500 m2								都市公園除草(3回目) 繁茂率60% 機械除草 A= 19,200 m2 人力除草 A= 900 m2 刈草処分量 W= 80 t							
都市公園除草(2回目) 繁茂率70% 機械除草 A= 24,200 m2 繁茂率60% 機械除草 A= 36,000 m2 繁茂率30% 機械除草 A= 8,600 m2 人力除草 A= 6,500 m2															

富 谷 市

令和6年度 都市公園等除草業務(1号) 特記仕様書

第1章 総 則

- 第1 本仕様書は、令和6年度都市公園等除草業務(1号)を施工するために必要な作業方法等を定めるものである。
- 第2 この業務は、本仕様書によるほか関係法規等に準拠し実施するものとする。
なお、本仕様書及び関係法令に明示のない事項など疑義が生じた事項は、発注者(以下「甲」という。)と、受注者(以下「乙」という。)が協議して定めることとする。
- 第3 乙は、甲と業務着手前に十分な打合せを行い、関係書類を提出し、その内容を説明し、甲の承認を受けるものとする。
また、業務施工中の進捗状況を随時甲に報告し、監督員の指示を受けること。
- 第4 この業務に伴って必要となる関係機関への諸手続は、甲の承認を受けた後、乙の責任において実施するものとする。
- 第5 乙は、この業務中に、業務に起因して生じた諸事故について責任を負い、乙において一切を処理すること。

第2章 施 工

- 第6 施工時期については、除草1回目は6月上旬から7月下旬、除草2回目は8月上旬から9月下旬、除草3回目は10月上旬を標準とするが、現場の繁茂状況により、除草範囲と回数を変更することがある。
- 第7 乙は、業務に先立って現地調査を実施し、設計内容を十分に把握すること。
- 第8 乙は、施工時期及び施工順位について監督員と打合せの上、工程表を作成し承認を受けるものとする。
- 第9 乙は、業務で発生した草等について、仙台市環境局施設部 松森工場に搬入すること。また、草の搬入開始期日は監督員及び松森工場担当者と協議すること。
- 第10 除草した草は刈取り後、すみやかに集草し指定された箇所に運搬すること。
また、除草刈放しの範囲については、除草した草が道路上及び側溝内に飛散しないよう適切に処理すること。

令和6年度 都市公園等除草業務 数量表 【1号（1回目）】

単位：㎡

番号	公園等名	機械除草 (繁茂率)			人力除草 (繁茂率)	合計	備考
		(90%)	(80%)	(40%)	(40%)		
1	東向陽台1丁目第1公園		2,737			2,737	
2	東向陽台1丁目第2公園			980	13	993	
3	東向陽台1丁目第3公園			1,316	109	1,425	
4	東向陽台2丁目公園		1,874		14	1,888	
5	東向陽台3丁目第1公園		722		129	851	
6	東向陽台3丁目第2公園		1,691		48	1,739	
7	東向陽台3丁目第3公園		86	245	14	345	
8	明石台公園		14,869		905	15,774	
9	明石台1丁目公園		578	1,143	37	1,758	
10	明石台2丁目公園		991		136	1,127	
11	明石台3丁目公園		2,795		177	2,972	
12	明石台4丁目第1公園		1,488		132	1,620	
13	明石台4丁目第2公園		1,252		144	1,396	
14	明石台5丁目公園		2,394		150	2,544	
15	明石台6丁目第1公園		1,122	2,247	181	3,550	
16	明石台東公園		661		244	905	
17	明石台7丁目第1公園		1,234		251	1,485	
18	明石台7丁目第2公園		79		81	160	
19	明石台7丁目第3公園		153		108	261	
20	明石台8丁目第1公園		500		50	550	
21	明石台8丁目第2公園			1,600	300	1,900	
22	明石台8丁目第3公園		126		67	193	
23	明石台8丁目第4公園		150		150	300	
24	明石台9丁目公園			1,140	669	1,809	
25	明石台6丁目広場		572			572	
小計(公園)		0	36,074	8,671	4,109	48,854	
1	明石台1丁目1~3号緑地	2,007				2,007	
2	明石台1丁目4・5号緑地				1,983	1,983	
3	明石台1丁目6号緑地	1,493				1,493	
4	明石台2丁目1号緑地	1,787				1,787	
5	明石台3丁目1号緑地	470				470	
6	明石台4丁目3号緑地	3,772				3,772	
7	明石台4丁目4号緑地	6,130				6,130	
8	明石台4丁目5号緑地	160				160	
9	明石台5丁目1号緑地	435				435	
10	明石台6丁目1号緑地	2,260				2,260	
11	明石台6丁目2号緑地	1,687				1,687	
12	明石台6丁目3号緑地	1,459				1,459	
13	明石台6丁目4~9号緑地	435			435	870	
14	明石台7丁目1号緑地	1,980				1,980	
15	明石台7丁目2号緑地	2,505				2,505	
16	明石台7丁目3号緑地	647				647	
17	明石台8丁目1号緑地	3,744				3,744	
18	明石台9丁目1号緑地①	2,873				2,873	
19	明石台9丁目1号緑地②	1,410				1,410	
小計(緑地)		35,254	0	0	2,418	37,672	
合計(公園+緑地)		35,254	36,074	8,671	6,527	86,526	
改め		35,200	36,000	8,600	6,500	86,300	

令和6年度 都市公園等除草業務 数量表 【1号（2回目）】

単位：㎡

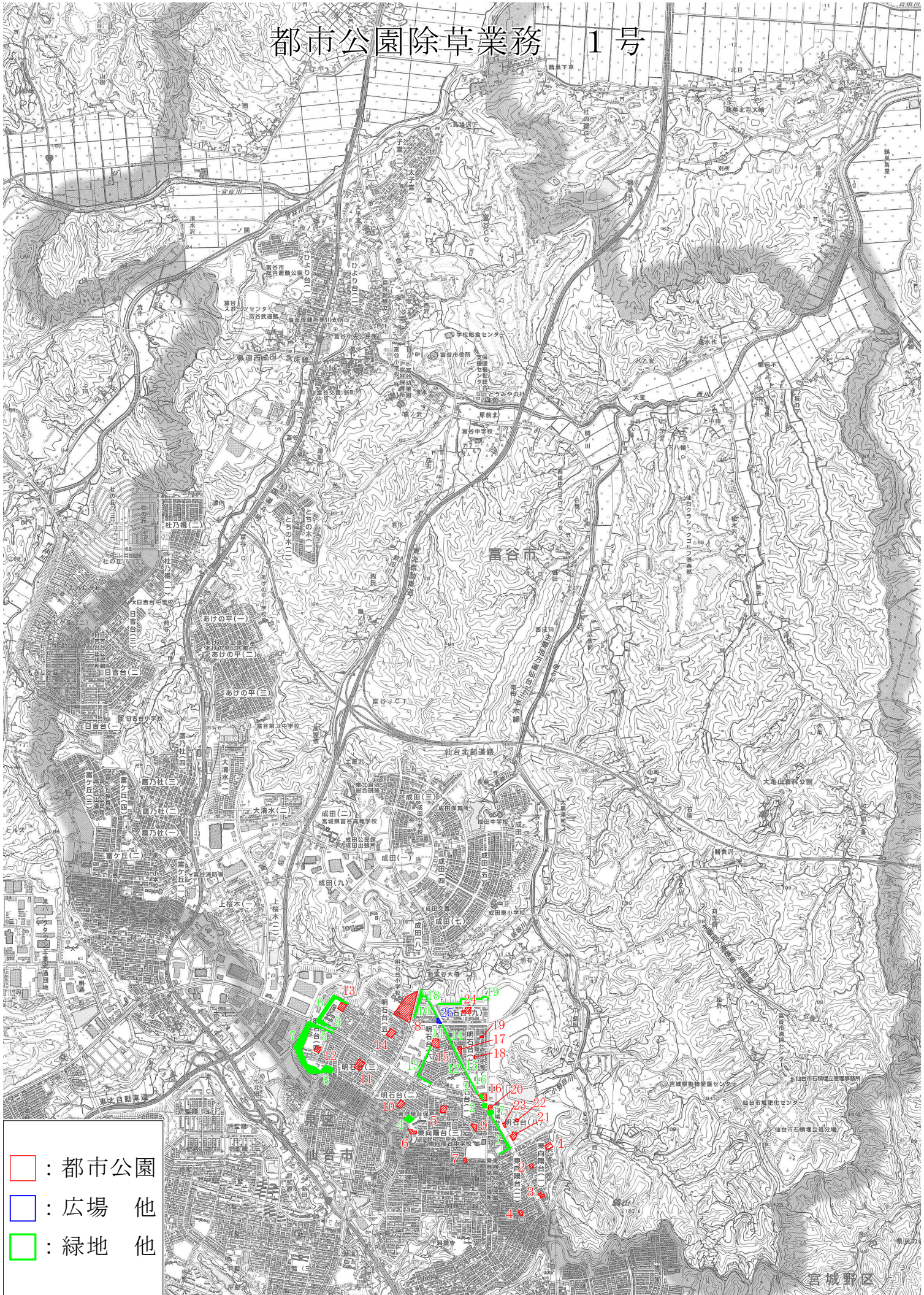
番号	公園等名	機械除草 (繁茂率)			人力除草 (繁茂率)	合計	備考
		(70%)	(60%)	(30%)	(30%)		
1	東向陽台1丁目第1公園		2,737			2,737	
2	東向陽台1丁目第2公園			980	13	993	
3	東向陽台1丁目第3公園			1,316	109	1,425	
4	東向陽台2丁目公園		1,874		14	1,888	
5	東向陽台3丁目第1公園		722		129	851	
6	東向陽台3丁目第2公園		1,691		48	1,739	
7	東向陽台3丁目第3公園		86	245	14	345	
8	明石台公園		14,869		905	15,774	
9	明石台1丁目公園		578	1,143	37	1,758	
10	明石台2丁目公園		991		136	1,127	
11	明石台3丁目公園		2,795		177	2,972	
12	明石台4丁目第1公園		1,488		132	1,620	
13	明石台4丁目第2公園		1,252		144	1,396	
14	明石台5丁目公園		2,394		150	2,544	
15	明石台6丁目第1公園		1,122	2,247	181	3,550	
16	明石台東公園		661		244	905	
17	明石台7丁目第1公園		1,234		251	1,485	
18	明石台7丁目第2公園		79		81	160	
19	明石台7丁目第3公園		153		108	261	
20	明石台8丁目第1公園		500		50	550	
21	明石台8丁目第2公園			1,600	300	1,900	
22	明石台8丁目第3公園		126		67	193	
23	明石台8丁目第4公園		150		150	300	
24	明石台9丁目公園			1,140	669	1,809	
25	明石台6丁目広場		572			572	
	小計(公園)	0	36,074	8,671	4,109	48,854	
1	明石台1丁目1~3号緑地	2,007				2,007	
2	明石台1丁目4・5号緑地				1,983	1,983	
3	明石台1丁目6号緑地	1,493				1,493	
4	明石台2丁目1号緑地	1,787				1,787	
5	明石台3丁目1号緑地	470				470	
6	明石台4丁目3号緑地	1,300				1,300	
7	明石台4丁目4号緑地	3,272				3,272	
8	明石台4丁目5号緑地	81				81	
9	明石台5丁目1号緑地	435				435	
10	明石台6丁目1号緑地	554				554	
11	明石台6丁目2号緑地	1,687				1,687	
12	明石台6丁目3号緑地	1,459				1,459	
13	明石台6丁目4~9号緑地	435			435	870	
14	明石台7丁目1号緑地	1,980				1,980	
15	明石台7丁目2号緑地	2,505				2,505	
16	明石台7丁目3号緑地	647				647	
17	明石台8丁目1号緑地	3,744				3,744	
18	明石台9丁目1号緑地①	408				408	
	小計(緑地)	24,264	0	0	2,418	26,682	
	合計(公園+緑地)	24,264	36,074	8,671	6,527	75,536	
	改め	24,200	36,000	8,600	6,500	75,300	

令和6年度 都市公園等除草業務 数量表 【1号（3回目）】

単位：㎡

番号	公園等名	機械除草 (繁茂率)			人力除草 (繁茂率)	合計	備考
		(70%)	(60%)	(30%)	(30%)		
14	東向陽台1丁目第1公園		2,737			2,737	
19	東向陽台3丁目第2公園		1,691		48	1,739	
21	明石台公園		14,869		905	15,774	
	小計(公園)	0	19,297	0	953	20,250	
	小計(緑地)	0	0	0	0	0	
	合計(公園+緑地)	0	19,297	0	953	20,250	
	改め	0	19,200	0	900	20,100	

都市公園除草業務 1号



- : 都市公園
- : 広場 他
- : 緑地 他

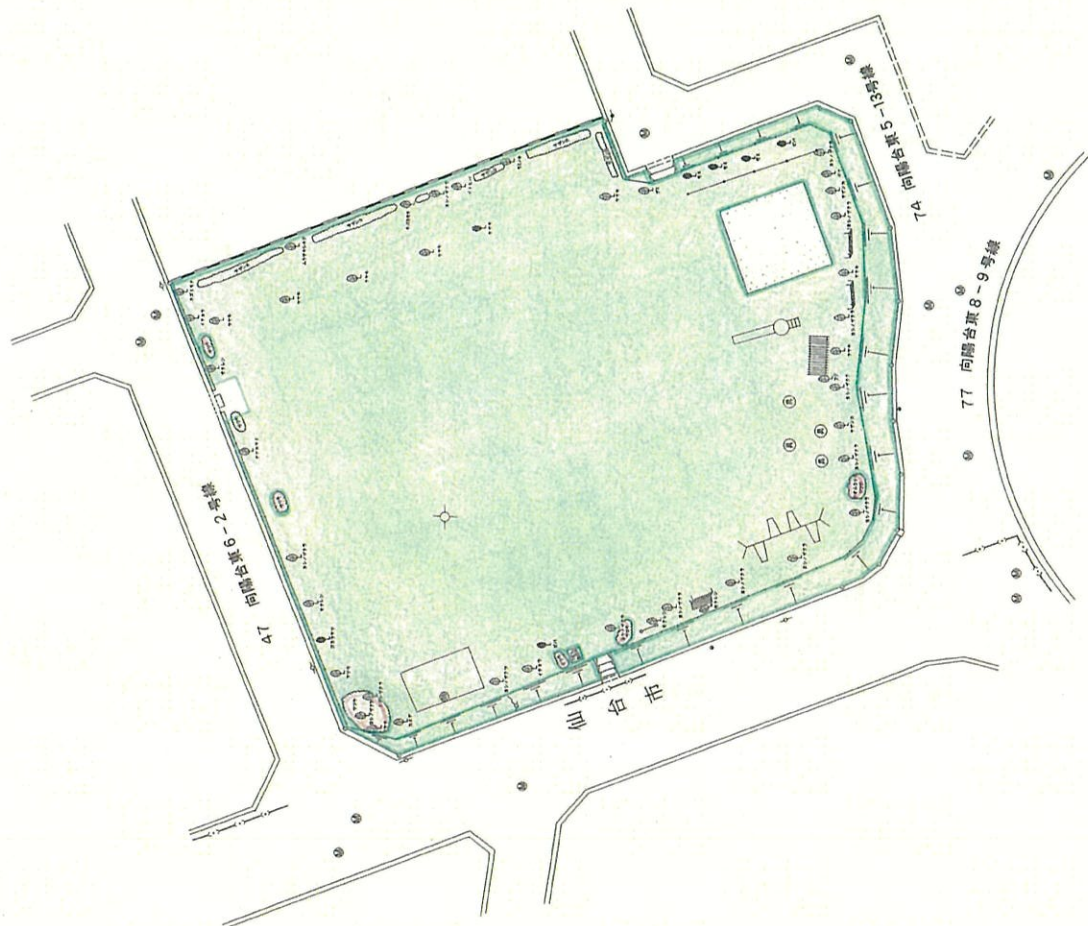
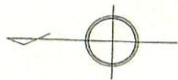
都市公園台帳平面図

公園名 東向陽台二丁目公園

所在地 富谷町東向陽台二丁目31番163

整理番号

13

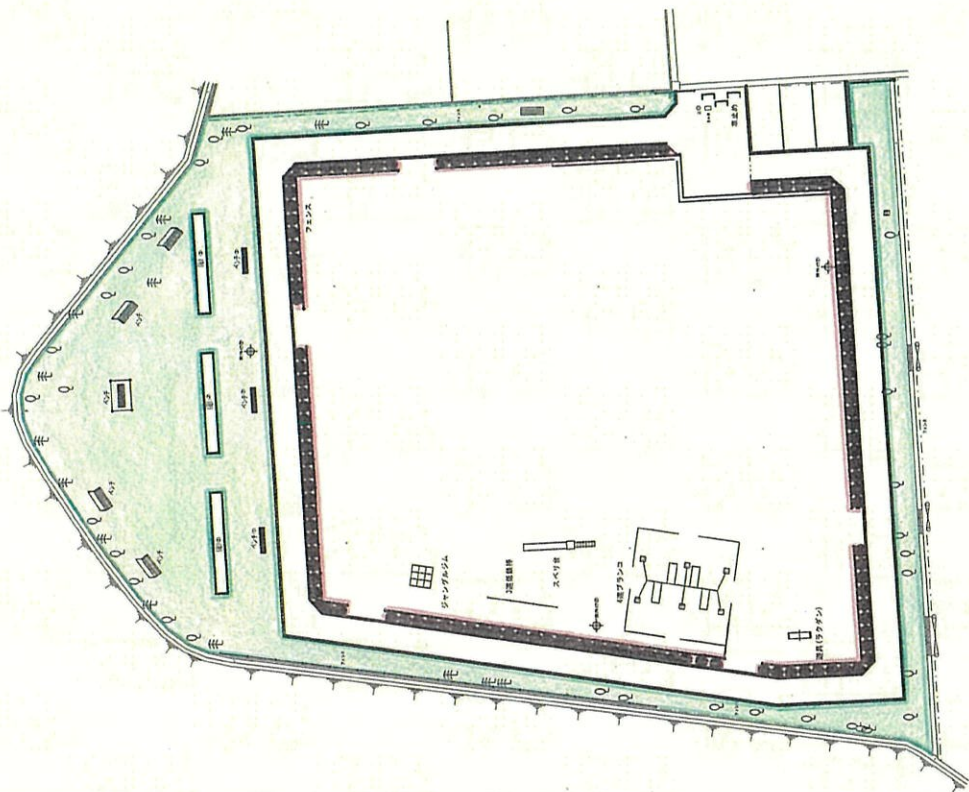


種別	種号	施設種別	種号	種名
公園	0001	公園	0001	公園
遊具	0002	遊具	0002	遊具
遊具	0003	遊具	0003	遊具
遊具	0004	遊具	0004	遊具
遊具	0005	遊具	0005	遊具
遊具	0006	遊具	0006	遊具
遊具	0007	遊具	0007	遊具
遊具	0008	遊具	0008	遊具
遊具	0009	遊具	0009	遊具
遊具	0010	遊具	0010	遊具
遊具	0011	遊具	0011	遊具
遊具	0012	遊具	0012	遊具
遊具	0013	遊具	0013	遊具
遊具	0014	遊具	0014	遊具
遊具	0015	遊具	0015	遊具
遊具	0016	遊具	0016	遊具
遊具	0017	遊具	0017	遊具
遊具	0018	遊具	0018	遊具
遊具	0019	遊具	0019	遊具
遊具	0020	遊具	0020	遊具
遊具	0021	遊具	0021	遊具
遊具	0022	遊具	0022	遊具
遊具	0023	遊具	0023	遊具
遊具	0024	遊具	0024	遊具
遊具	0025	遊具	0025	遊具
遊具	0026	遊具	0026	遊具
遊具	0027	遊具	0027	遊具
遊具	0028	遊具	0028	遊具
遊具	0029	遊具	0029	遊具
遊具	0030	遊具	0030	遊具
遊具	0031	遊具	0031	遊具
遊具	0032	遊具	0032	遊具
遊具	0033	遊具	0033	遊具
遊具	0034	遊具	0034	遊具
遊具	0035	遊具	0035	遊具
遊具	0036	遊具	0036	遊具
遊具	0037	遊具	0037	遊具
遊具	0038	遊具	0038	遊具
遊具	0039	遊具	0039	遊具
遊具	0040	遊具	0040	遊具
遊具	0041	遊具	0041	遊具
遊具	0042	遊具	0042	遊具
遊具	0043	遊具	0043	遊具
遊具	0044	遊具	0044	遊具
遊具	0045	遊具	0045	遊具
遊具	0046	遊具	0046	遊具
遊具	0047	遊具	0047	遊具
遊具	0048	遊具	0048	遊具
遊具	0049	遊具	0049	遊具
遊具	0050	遊具	0050	遊具
遊具	0051	遊具	0051	遊具
遊具	0052	遊具	0052	遊具
遊具	0053	遊具	0053	遊具
遊具	0054	遊具	0054	遊具
遊具	0055	遊具	0055	遊具
遊具	0056	遊具	0056	遊具
遊具	0057	遊具	0057	遊具
遊具	0058	遊具	0058	遊具
遊具	0059	遊具	0059	遊具
遊具	0060	遊具	0060	遊具
遊具	0061	遊具	0061	遊具
遊具	0062	遊具	0062	遊具
遊具	0063	遊具	0063	遊具
遊具	0064	遊具	0064	遊具
遊具	0065	遊具	0065	遊具
遊具	0066	遊具	0066	遊具
遊具	0067	遊具	0067	遊具
遊具	0068	遊具	0068	遊具
遊具	0069	遊具	0069	遊具
遊具	0070	遊具	0070	遊具
遊具	0071	遊具	0071	遊具
遊具	0072	遊具	0072	遊具
遊具	0073	遊具	0073	遊具
遊具	0074	遊具	0074	遊具
遊具	0075	遊具	0075	遊具
遊具	0076	遊具	0076	遊具
遊具	0077	遊具	0077	遊具
遊具	0078	遊具	0078	遊具
遊具	0079	遊具	0079	遊具
遊具	0080	遊具	0080	遊具
遊具	0081	遊具	0081	遊具
遊具	0082	遊具	0082	遊具
遊具	0083	遊具	0083	遊具
遊具	0084	遊具	0084	遊具
遊具	0085	遊具	0085	遊具
遊具	0086	遊具	0086	遊具
遊具	0087	遊具	0087	遊具
遊具	0088	遊具	0088	遊具
遊具	0089	遊具	0089	遊具
遊具	0090	遊具	0090	遊具
遊具	0091	遊具	0091	遊具
遊具	0092	遊具	0092	遊具
遊具	0093	遊具	0093	遊具
遊具	0094	遊具	0094	遊具
遊具	0095	遊具	0095	遊具
遊具	0096	遊具	0096	遊具
遊具	0097	遊具	0097	遊具
遊具	0098	遊具	0098	遊具
遊具	0099	遊具	0099	遊具
遊具	0100	遊具	0100	遊具

種別	種号	種名	種数
公園	0001	公園	1
遊具	0002	遊具	1
遊具	0003	遊具	1
遊具	0004	遊具	1
遊具	0005	遊具	1
遊具	0006	遊具	1
遊具	0007	遊具	1
遊具	0008	遊具	1
遊具	0009	遊具	1
遊具	0010	遊具	1
遊具	0011	遊具	1
遊具	0012	遊具	1
遊具	0013	遊具	1
遊具	0014	遊具	1
遊具	0015	遊具	1
遊具	0016	遊具	1
遊具	0017	遊具	1
遊具	0018	遊具	1
遊具	0019	遊具	1
遊具	0020	遊具	1
遊具	0021	遊具	1
遊具	0022	遊具	1
遊具	0023	遊具	1
遊具	0024	遊具	1
遊具	0025	遊具	1
遊具	0026	遊具	1
遊具	0027	遊具	1
遊具	0028	遊具	1
遊具	0029	遊具	1
遊具	0030	遊具	1
遊具	0031	遊具	1
遊具	0032	遊具	1
遊具	0033	遊具	1
遊具	0034	遊具	1
遊具	0035	遊具	1
遊具	0036	遊具	1
遊具	0037	遊具	1
遊具	0038	遊具	1
遊具	0039	遊具	1
遊具	0040	遊具	1
遊具	0041	遊具	1
遊具	0042	遊具	1
遊具	0043	遊具	1
遊具	0044	遊具	1
遊具	0045	遊具	1
遊具	0046	遊具	1
遊具	0047	遊具	1
遊具	0048	遊具	1
遊具	0049	遊具	1
遊具	0050	遊具	1
遊具	0051	遊具	1
遊具	0052	遊具	1
遊具	0053	遊具	1
遊具	0054	遊具	1
遊具	0055	遊具	1
遊具	0056	遊具	1
遊具	0057	遊具	1
遊具	0058	遊具	1
遊具	0059	遊具	1
遊具	0060	遊具	1
遊具	0061	遊具	1
遊具	0062	遊具	1
遊具	0063	遊具	1
遊具	0064	遊具	1
遊具	0065	遊具	1
遊具	0066	遊具	1
遊具	0067	遊具	1
遊具	0068	遊具	1
遊具	0069	遊具	1
遊具	0070	遊具	1
遊具	0071	遊具	1
遊具	0072	遊具	1
遊具	0073	遊具	1
遊具	0074	遊具	1
遊具	0075	遊具	1
遊具	0076	遊具	1
遊具	0077	遊具	1
遊具	0078	遊具	1
遊具	0079	遊具	1
遊具	0080	遊具	1
遊具	0081	遊具	1
遊具	0082	遊具	1
遊具	0083	遊具	1
遊具	0084	遊具	1
遊具	0085	遊具	1
遊具	0086	遊具	1
遊具	0087	遊具	1
遊具	0088	遊具	1
遊具	0089	遊具	1
遊具	0090	遊具	1
遊具	0091	遊具	1
遊具	0092	遊具	1
遊具	0093	遊具	1
遊具	0094	遊具	1
遊具	0095	遊具	1
遊具	0096	遊具	1
遊具	0097	遊具	1
遊具	0098	遊具	1
遊具	0099	遊具	1
遊具	0100	遊具	1

平成三年三月十日作成
 平成九年三月十一日修正

株式会社リクス
 株式会社リクス



公園名	東向陽台三丁目第1公園		
場所	富谷町東向陽台三丁目 地内		
図面名称	1:400	図面番号	
設計者			

(A3:1/400)

富谷町

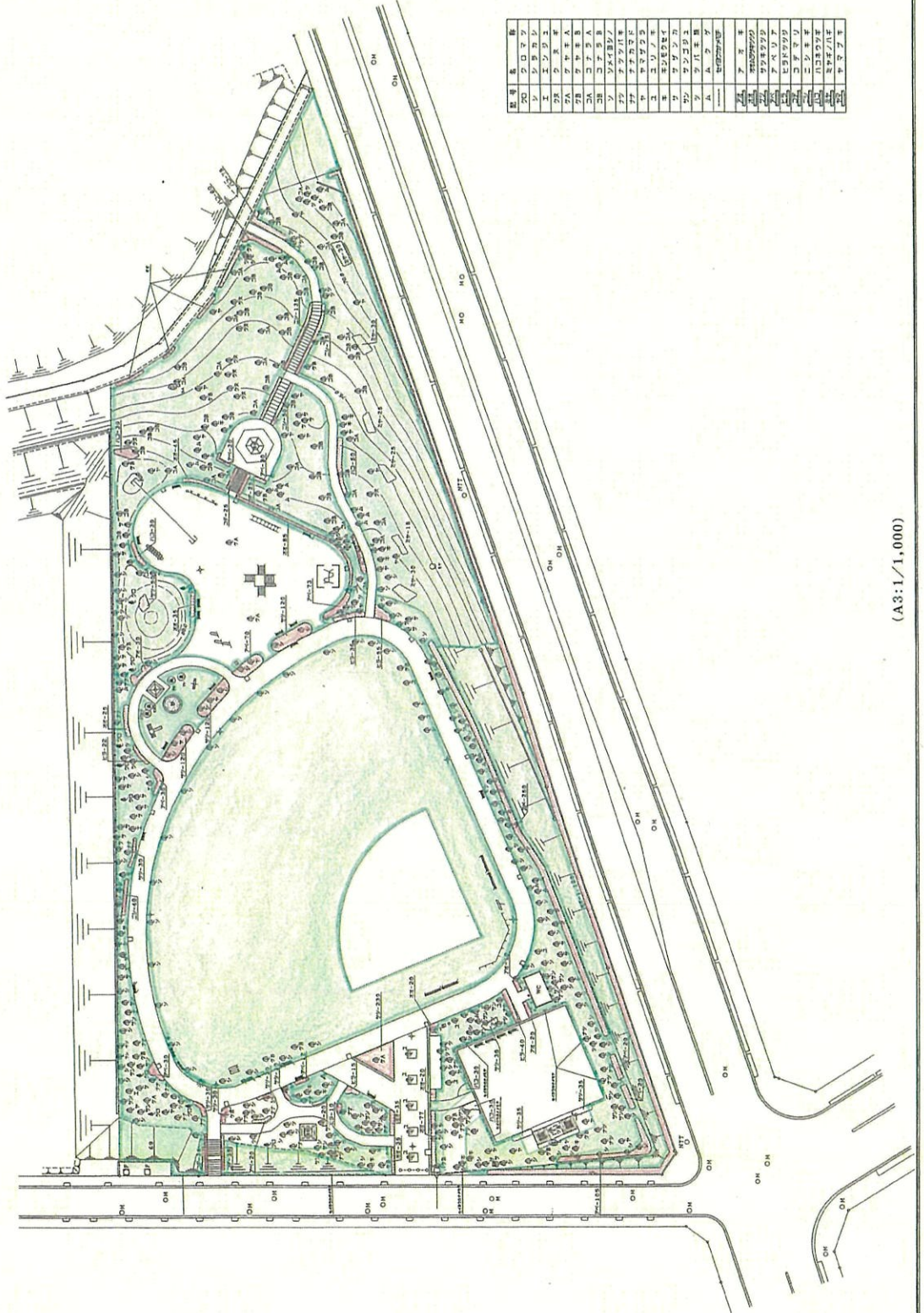
都市公園台帳平面図

公園名 明石台公園

所在地

整理番号

3



種別	設備	面積	計	備考
1	グラウンド	1	1	
2	テニスコート	1	1	
3	野球場	1	1	
4	遊具	1	1	
5	噴水	1	1	
6	花壇	1	1	
7	花壇	1	1	
8	花壇	1	1	
9	花壇	1	1	
10	花壇	1	1	
11	花壇	1	1	
12	花壇	1	1	
13	花壇	1	1	
14	花壇	1	1	
15	花壇	1	1	
16	花壇	1	1	
17	花壇	1	1	
18	花壇	1	1	
19	花壇	1	1	
20	花壇	1	1	
21	花壇	1	1	
22	花壇	1	1	
23	花壇	1	1	
24	花壇	1	1	
25	花壇	1	1	
26	花壇	1	1	
27	花壇	1	1	
28	花壇	1	1	
29	花壇	1	1	
30	花壇	1	1	
31	花壇	1	1	
32	花壇	1	1	
33	花壇	1	1	
34	花壇	1	1	
35	花壇	1	1	
36	花壇	1	1	
37	花壇	1	1	
38	花壇	1	1	
39	花壇	1	1	
40	花壇	1	1	
41	花壇	1	1	
42	花壇	1	1	
43	花壇	1	1	
44	花壇	1	1	
45	花壇	1	1	
46	花壇	1	1	
47	花壇	1	1	
48	花壇	1	1	
49	花壇	1	1	
50	花壇	1	1	

種別	設備	面積	計	備考
1	桜	1	1	
2	桜	1	1	
3	桜	1	1	
4	桜	1	1	
5	桜	1	1	
6	桜	1	1	
7	桜	1	1	
8	桜	1	1	
9	桜	1	1	
10	桜	1	1	
11	桜	1	1	
12	桜	1	1	
13	桜	1	1	
14	桜	1	1	
15	桜	1	1	
16	桜	1	1	
17	桜	1	1	
18	桜	1	1	
19	桜	1	1	
20	桜	1	1	
21	桜	1	1	
22	桜	1	1	
23	桜	1	1	
24	桜	1	1	
25	桜	1	1	
26	桜	1	1	
27	桜	1	1	
28	桜	1	1	
29	桜	1	1	
30	桜	1	1	
31	桜	1	1	
32	桜	1	1	
33	桜	1	1	
34	桜	1	1	
35	桜	1	1	
36	桜	1	1	
37	桜	1	1	
38	桜	1	1	
39	桜	1	1	
40	桜	1	1	
41	桜	1	1	
42	桜	1	1	
43	桜	1	1	
44	桜	1	1	
45	桜	1	1	
46	桜	1	1	
47	桜	1	1	
48	桜	1	1	
49	桜	1	1	
50	桜	1	1	

平成九年九月一日作成
平成九年二月二十一日補正

株式会社 日 技
株式会社 リックス

(A3:1/1,000)

1:500

富谷町

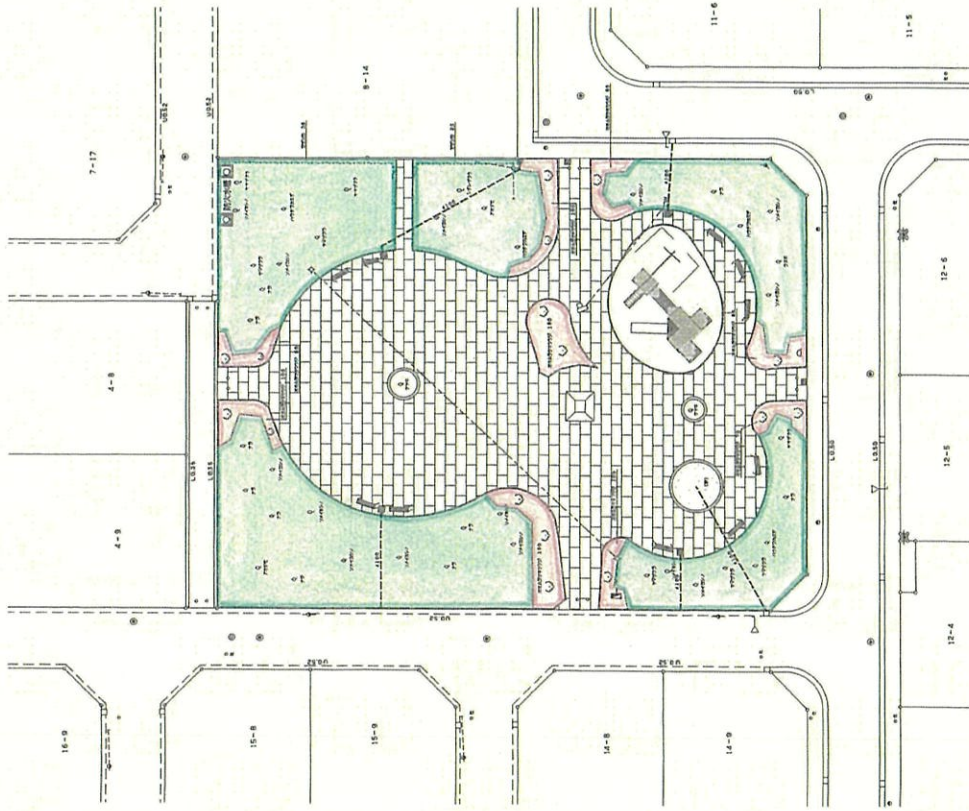
都市公園台帳平面図

整理番号

38

公園名 明石台二丁目公園
所在地 明石台二丁目8-15

明石台二丁目



種別	施設名	面積	種別	施設名	面積
1	芝生	1,234.56	1	遊具	123.45
2	遊具	123.45	2	遊具	123.45
3	遊具	123.45	3	遊具	123.45
4	遊具	123.45	4	遊具	123.45
5	遊具	123.45	5	遊具	123.45
6	遊具	123.45	6	遊具	123.45
7	遊具	123.45	7	遊具	123.45
8	遊具	123.45	8	遊具	123.45
9	遊具	123.45	9	遊具	123.45
10	遊具	123.45	10	遊具	123.45
11	遊具	123.45	11	遊具	123.45
12	遊具	123.45	12	遊具	123.45
13	遊具	123.45	13	遊具	123.45
14	遊具	123.45	14	遊具	123.45
15	遊具	123.45	15	遊具	123.45
16	遊具	123.45	16	遊具	123.45
17	遊具	123.45	17	遊具	123.45
18	遊具	123.45	18	遊具	123.45
19	遊具	123.45	19	遊具	123.45
20	遊具	123.45	20	遊具	123.45

種別	樹名	数量	種別	樹名	数量
1	ササギ	1	1	ササギ	1
2	ササギ	1	2	ササギ	1
3	ササギ	1	3	ササギ	1
4	ササギ	1	4	ササギ	1
5	ササギ	1	5	ササギ	1
6	ササギ	1	6	ササギ	1
7	ササギ	1	7	ササギ	1
8	ササギ	1	8	ササギ	1
9	ササギ	1	9	ササギ	1
10	ササギ	1	10	ササギ	1
11	ササギ	1	11	ササギ	1
12	ササギ	1	12	ササギ	1
13	ササギ	1	13	ササギ	1
14	ササギ	1	14	ササギ	1
15	ササギ	1	15	ササギ	1
16	ササギ	1	16	ササギ	1
17	ササギ	1	17	ササギ	1
18	ササギ	1	18	ササギ	1
19	ササギ	1	19	ササギ	1
20	ササギ	1	20	ササギ	1

富谷町

平成十七年十月日作成
平成十九年三月十一日修正

株式会社 日
株式会社 リックス

(A3:1/500)

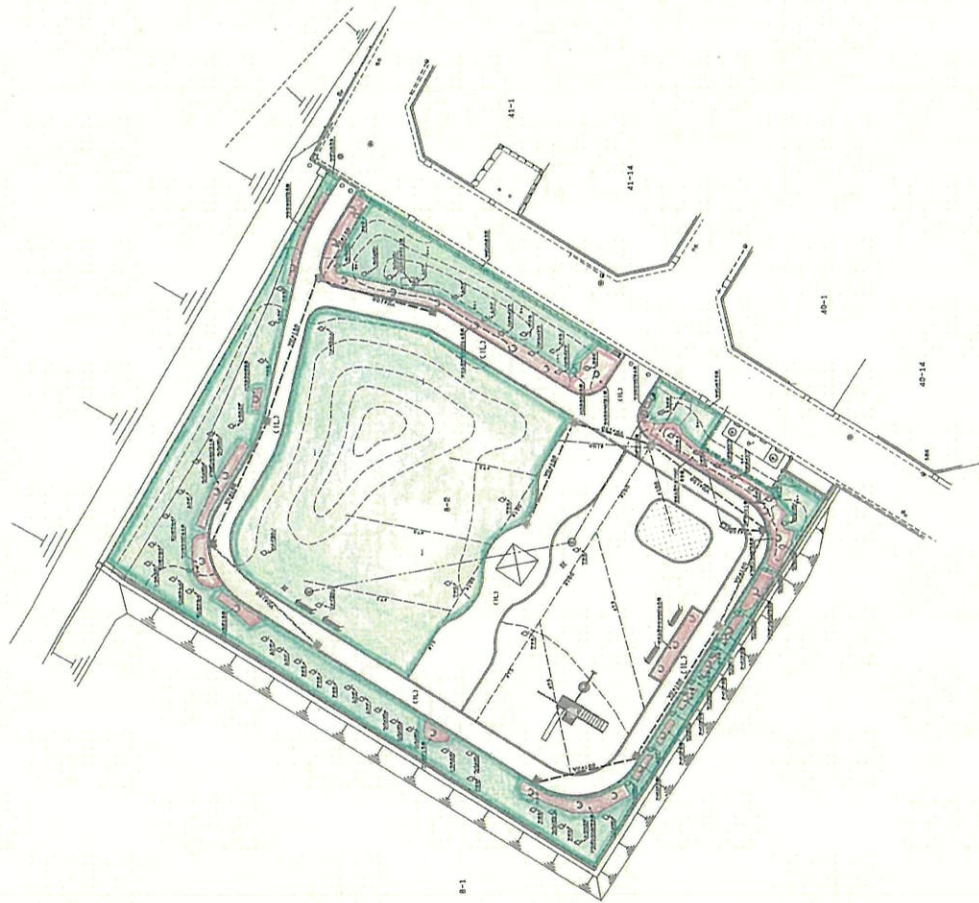


都市公園台帳平面図

平成十年九月三十日作成
日標正

公園名 明石台四丁目第2公園
所在地 明石台四丁目8-2

整理番号 66



施設一覧表

種別	記号	設置場所	記号	設置
1	二重	門	1	1
2	目録	目録	1	1
3	目録	目録	1	1
4	目録	目録	1	1
5	目録	目録	1	1
6	目録	目録	1	1
7	目録	目録	1	1
8	目録	目録	1	1
9	目録	目録	1	1
10	目録	目録	1	1
11	目録	目録	1	1
12	目録	目録	1	1

施設一覧表

種別	記号	設置場所	記号	設置
1	二重	門	1	1
2	目録	目録	1	1
3	目録	目録	1	1
4	目録	目録	1	1
5	目録	目録	1	1
6	目録	目録	1	1
7	目録	目録	1	1
8	目録	目録	1	1
9	目録	目録	1	1
10	目録	目録	1	1
11	目録	目録	1	1
12	目録	目録	1	1

富谷町

(A3:1/500)



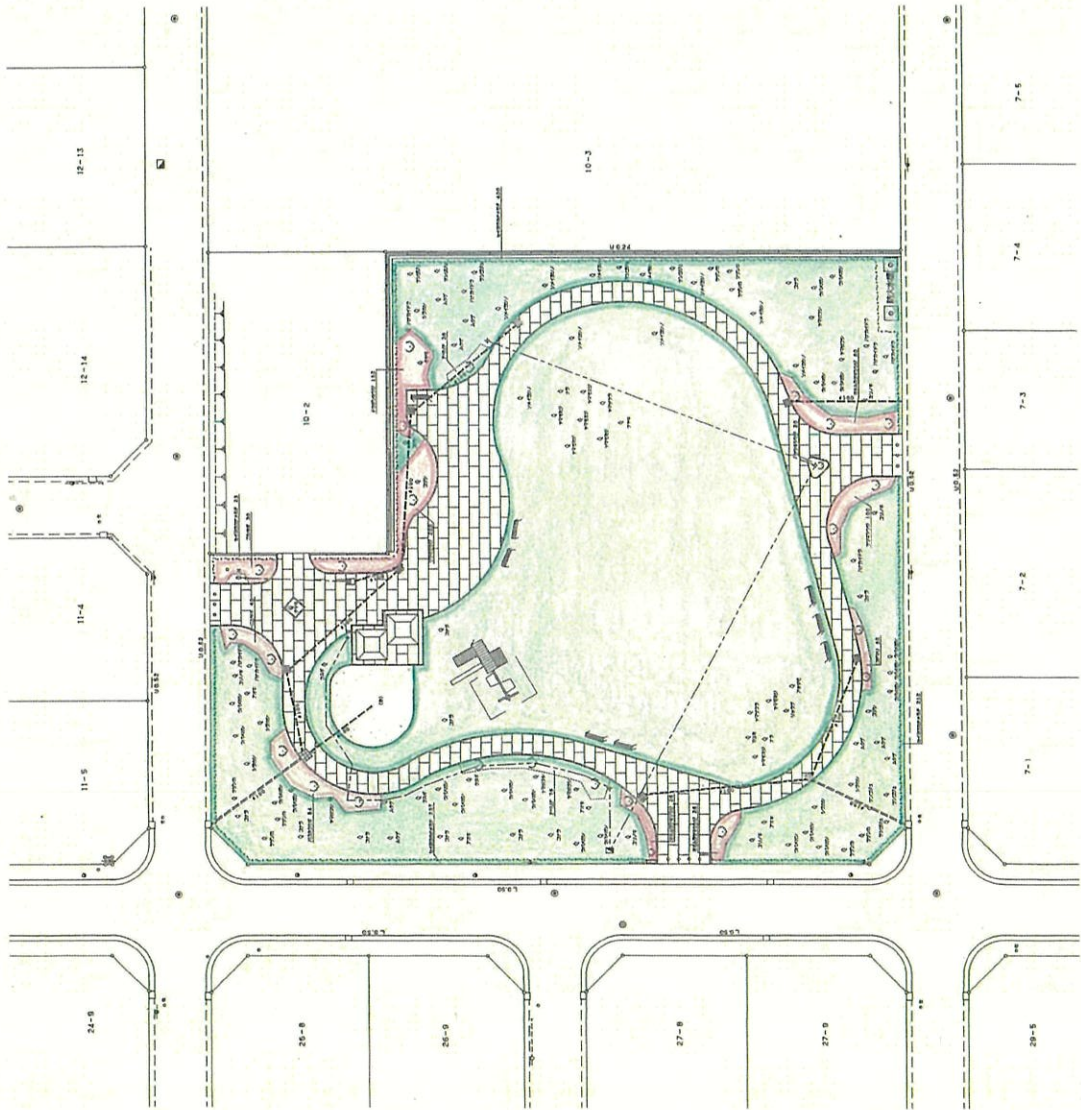
株式会社 日 技
株式会社 リ ア ク ス

都市公園台帳平面図

公園名 明石台五丁目公園
 所在地 明石台五丁目10-1
 整理番号 40



明石台五丁目



施設一覧表

項目	施設名	記号	数量
二重	カシバ	カシバ	1
三重	カシバ	カシバ	10
四重	カシバ	カシバ	10
五重	カシバ	カシバ	10
六重	カシバ	カシバ	10
七重	カシバ	カシバ	10
八重	カシバ	カシバ	10
九重	カシバ	カシバ	10
十重	カシバ	カシバ	10
十一重	カシバ	カシバ	10
十二重	カシバ	カシバ	10
十三重	カシバ	カシバ	10
十四重	カシバ	カシバ	10
十五重	カシバ	カシバ	10
十六重	カシバ	カシバ	10
十七重	カシバ	カシバ	10
十八重	カシバ	カシバ	10
十九重	カシバ	カシバ	10
二十重	カシバ	カシバ	10
二十一重	カシバ	カシバ	10
二十二重	カシバ	カシバ	10
二十三重	カシバ	カシバ	10
二十四重	カシバ	カシバ	10
二十五重	カシバ	カシバ	10
二十六重	カシバ	カシバ	10
二十七重	カシバ	カシバ	10
二十八重	カシバ	カシバ	10
二十九重	カシバ	カシバ	10
三十重	カシバ	カシバ	10
三十一重	カシバ	カシバ	10
三十二重	カシバ	カシバ	10
三十三重	カシバ	カシバ	10
三十四重	カシバ	カシバ	10
三十五重	カシバ	カシバ	10
三十六重	カシバ	カシバ	10
三十七重	カシバ	カシバ	10
三十八重	カシバ	カシバ	10
三十九重	カシバ	カシバ	10
四十重	カシバ	カシバ	10
四十一重	カシバ	カシバ	10
四十二重	カシバ	カシバ	10
四十三重	カシバ	カシバ	10
四十四重	カシバ	カシバ	10
四十五重	カシバ	カシバ	10
四十六重	カシバ	カシバ	10
四十七重	カシバ	カシバ	10
四十八重	カシバ	カシバ	10
四十九重	カシバ	カシバ	10
五十重	カシバ	カシバ	10

施設一覧表

項目	施設名	記号	数量
一重	カシバ	カシバ	1
二重	カシバ	カシバ	10
三重	カシバ	カシバ	10
四重	カシバ	カシバ	10
五重	カシバ	カシバ	10
六重	カシバ	カシバ	10
七重	カシバ	カシバ	10
八重	カシバ	カシバ	10
九重	カシバ	カシバ	10
十重	カシバ	カシバ	10
十一重	カシバ	カシバ	10
十二重	カシバ	カシバ	10
十三重	カシバ	カシバ	10
十四重	カシバ	カシバ	10
十五重	カシバ	カシバ	10
十六重	カシバ	カシバ	10
十七重	カシバ	カシバ	10
十八重	カシバ	カシバ	10
十九重	カシバ	カシバ	10
二十重	カシバ	カシバ	10
二十一重	カシバ	カシバ	10
二十二重	カシバ	カシバ	10
二十三重	カシバ	カシバ	10
二十四重	カシバ	カシバ	10
二十五重	カシバ	カシバ	10
二十六重	カシバ	カシバ	10
二十七重	カシバ	カシバ	10
二十八重	カシバ	カシバ	10
二十九重	カシバ	カシバ	10
三十重	カシバ	カシバ	10
三十一重	カシバ	カシバ	10
三十二重	カシバ	カシバ	10
三十三重	カシバ	カシバ	10
三十四重	カシバ	カシバ	10
三十五重	カシバ	カシバ	10
三十六重	カシバ	カシバ	10
三十七重	カシバ	カシバ	10
三十八重	カシバ	カシバ	10
三十九重	カシバ	カシバ	10
四十重	カシバ	カシバ	10
四十一重	カシバ	カシバ	10
四十二重	カシバ	カシバ	10
四十三重	カシバ	カシバ	10
四十四重	カシバ	カシバ	10
四十五重	カシバ	カシバ	10
四十六重	カシバ	カシバ	10
四十七重	カシバ	カシバ	10
四十八重	カシバ	カシバ	10
四十九重	カシバ	カシバ	10
五十重	カシバ	カシバ	10

平成十七年十月十日作成
 平成十九年二月十一日修正

株式会社 日
 株式会社 リンクス

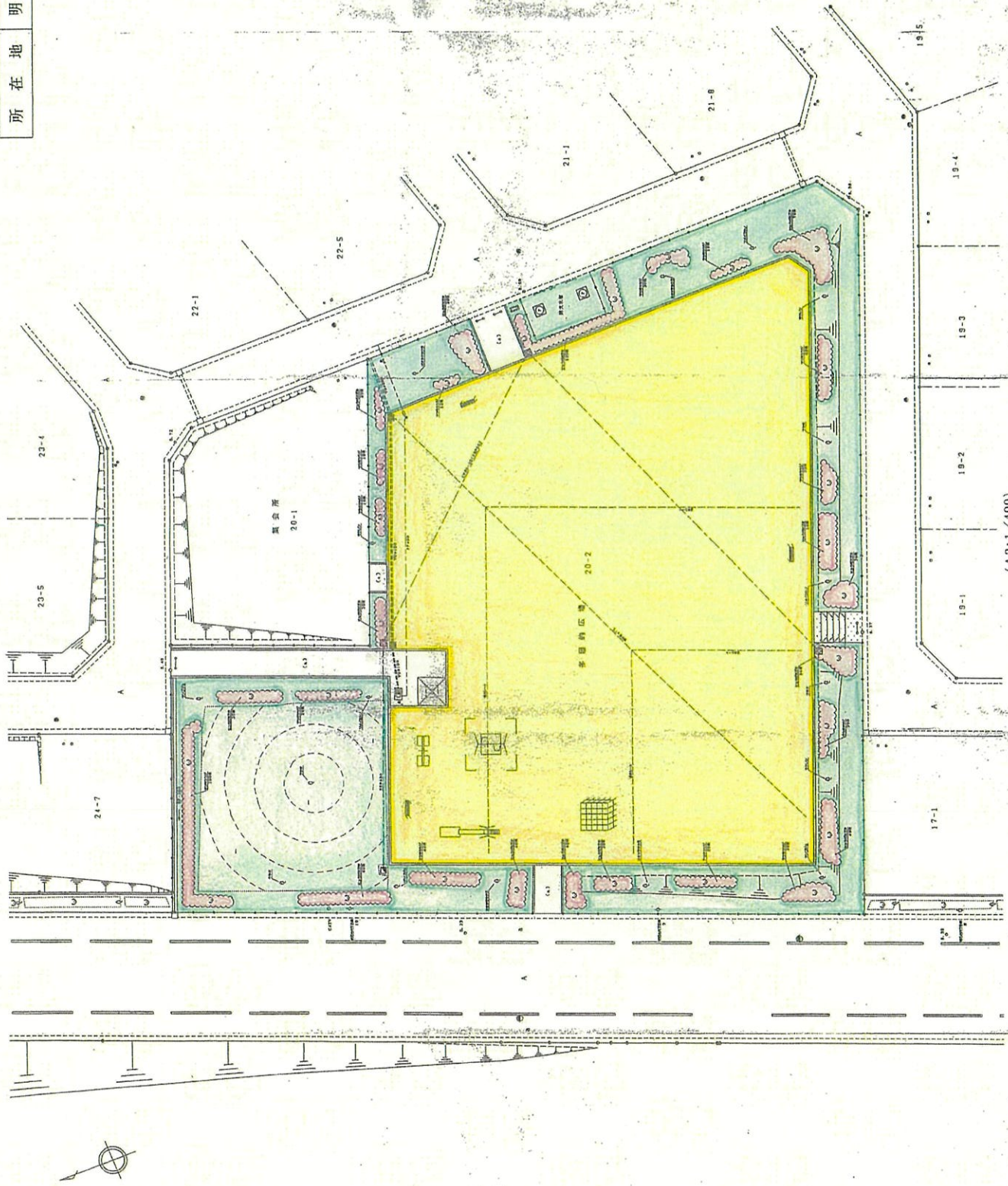
(A3:1/500)

1:250

都市公園台帳平面図

公園名 明石台六丁目第1公園
所在地 明石台六丁目 20-2

登録番号



施設一覧表

施設名	種別	面積	備考
児童遊園	遊具	100.00	
多目的広場	広場	1000.00	
遊歩道	歩道	500.00	
植栽	植栽	200.00	
その他	その他	100.00	

植栽一覧表

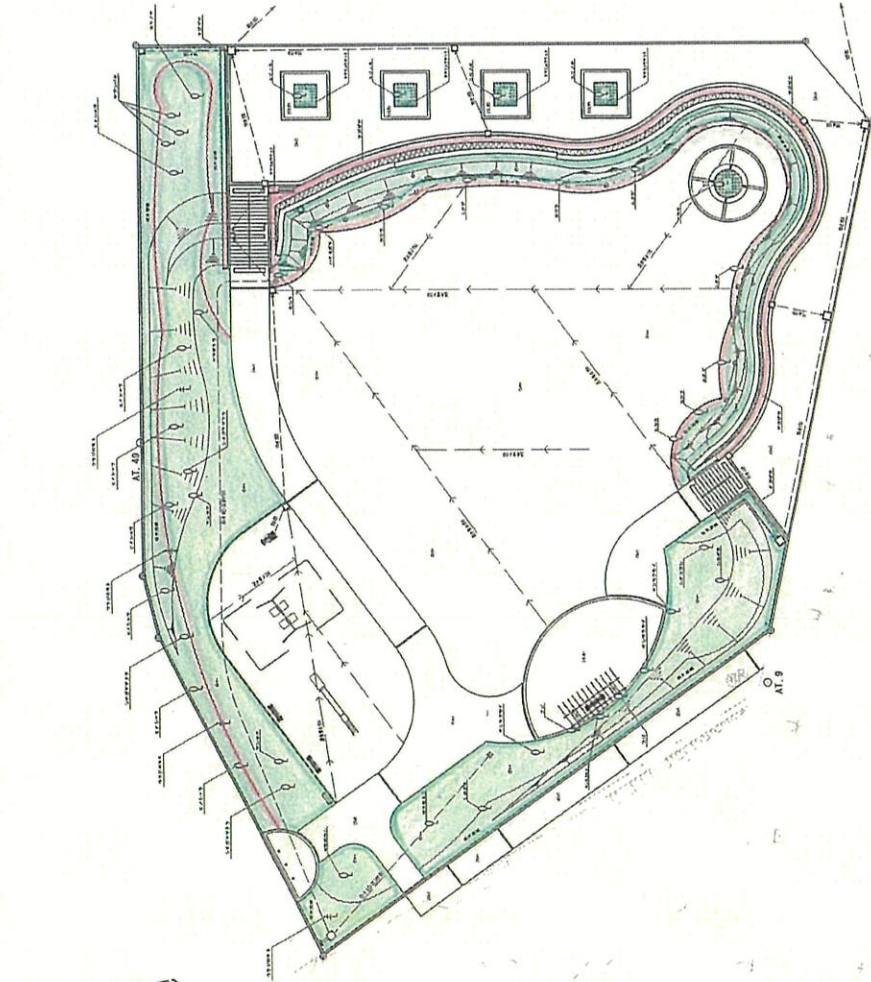
植栽名	種別	数量	備考
桜	樹木	10	
梅	樹木	5	
雑草	草花	100	
その他	その他	50	

都市公園台帳平面図

公園名 明石台東公園

所在地 明石台七丁目 2-3

登録番号



施設記号	施設名称	設置場所
1	二重門	門
2	公園	公園
3	公園	公園
4	公園	公園
5	公園	公園
6	公園	公園
7	公園	公園
8	公園	公園
9	公園	公園
10	公園	公園
11	公園	公園
12	公園	公園
13	公園	公園
14	公園	公園
15	公園	公園
16	公園	公園
17	公園	公園
18	公園	公園
19	公園	公園
20	公園	公園
21	公園	公園
22	公園	公園
23	公園	公園
24	公園	公園
25	公園	公園
26	公園	公園
27	公園	公園
28	公園	公園
29	公園	公園
30	公園	公園
31	公園	公園
32	公園	公園
33	公園	公園
34	公園	公園
35	公園	公園
36	公園	公園
37	公園	公園
38	公園	公園
39	公園	公園
40	公園	公園
41	公園	公園
42	公園	公園
43	公園	公園
44	公園	公園
45	公園	公園
46	公園	公園
47	公園	公園
48	公園	公園
49	公園	公園
50	公園	公園
51	公園	公園
52	公園	公園
53	公園	公園
54	公園	公園
55	公園	公園
56	公園	公園
57	公園	公園
58	公園	公園
59	公園	公園
60	公園	公園
61	公園	公園
62	公園	公園
63	公園	公園
64	公園	公園
65	公園	公園
66	公園	公園
67	公園	公園
68	公園	公園
69	公園	公園
70	公園	公園
71	公園	公園
72	公園	公園
73	公園	公園
74	公園	公園
75	公園	公園
76	公園	公園
77	公園	公園
78	公園	公園
79	公園	公園
80	公園	公園
81	公園	公園
82	公園	公園
83	公園	公園
84	公園	公園
85	公園	公園
86	公園	公園
87	公園	公園
88	公園	公園
89	公園	公園
90	公園	公園
91	公園	公園
92	公園	公園
93	公園	公園
94	公園	公園
95	公園	公園
96	公園	公園
97	公園	公園
98	公園	公園
99	公園	公園
100	公園	公園

植栽記号	植栽名称	植栽地
1	H35C-0.15W1.2m	1
2	H35C-0.15W1.2m	2
3	H35C-0.15W1.2m	3
4	H35C-0.15W1.2m	4
5	H35C-0.15W1.2m	5
6	H35C-0.15W1.2m	6
7	H35C-0.15W1.2m	7
8	H35C-0.15W1.2m	8
9	H35C-0.15W1.2m	9
10	H35C-0.15W1.2m	10
11	H35C-0.15W1.2m	11
12	H35C-0.15W1.2m	12
13	H35C-0.15W1.2m	13
14	H35C-0.15W1.2m	14
15	H35C-0.15W1.2m	15
16	H35C-0.15W1.2m	16
17	H35C-0.15W1.2m	17
18	H35C-0.15W1.2m	18
19	H35C-0.15W1.2m	19
20	H35C-0.15W1.2m	20
21	H35C-0.15W1.2m	21
22	H35C-0.15W1.2m	22
23	H35C-0.15W1.2m	23
24	H35C-0.15W1.2m	24
25	H35C-0.15W1.2m	25
26	H35C-0.15W1.2m	26
27	H35C-0.15W1.2m	27
28	H35C-0.15W1.2m	28
29	H35C-0.15W1.2m	29
30	H35C-0.15W1.2m	30
31	H35C-0.15W1.2m	31
32	H35C-0.15W1.2m	32
33	H35C-0.15W1.2m	33
34	H35C-0.15W1.2m	34
35	H35C-0.15W1.2m	35
36	H35C-0.15W1.2m	36
37	H35C-0.15W1.2m	37
38	H35C-0.15W1.2m	38
39	H35C-0.15W1.2m	39
40	H35C-0.15W1.2m	40
41	H35C-0.15W1.2m	41
42	H35C-0.15W1.2m	42
43	H35C-0.15W1.2m	43
44	H35C-0.15W1.2m	44
45	H35C-0.15W1.2m	45
46	H35C-0.15W1.2m	46
47	H35C-0.15W1.2m	47
48	H35C-0.15W1.2m	48
49	H35C-0.15W1.2m	49
50	H35C-0.15W1.2m	50
51	H35C-0.15W1.2m	51
52	H35C-0.15W1.2m	52
53	H35C-0.15W1.2m	53
54	H35C-0.15W1.2m	54
55	H35C-0.15W1.2m	55
56	H35C-0.15W1.2m	56
57	H35C-0.15W1.2m	57
58	H35C-0.15W1.2m	58
59	H35C-0.15W1.2m	59
60	H35C-0.15W1.2m	60
61	H35C-0.15W1.2m	61
62	H35C-0.15W1.2m	62
63	H35C-0.15W1.2m	63
64	H35C-0.15W1.2m	64
65	H35C-0.15W1.2m	65
66	H35C-0.15W1.2m	66
67	H35C-0.15W1.2m	67
68	H35C-0.15W1.2m	68
69	H35C-0.15W1.2m	69
70	H35C-0.15W1.2m	70
71	H35C-0.15W1.2m	71
72	H35C-0.15W1.2m	72
73	H35C-0.15W1.2m	73
74	H35C-0.15W1.2m	74
75	H35C-0.15W1.2m	75
76	H35C-0.15W1.2m	76
77	H35C-0.15W1.2m	77
78	H35C-0.15W1.2m	78
79	H35C-0.15W1.2m	79
80	H35C-0.15W1.2m	80
81	H35C-0.15W1.2m	81
82	H35C-0.15W1.2m	82
83	H35C-0.15W1.2m	83
84	H35C-0.15W1.2m	84
85	H35C-0.15W1.2m	85
86	H35C-0.15W1.2m	86
87	H35C-0.15W1.2m	87
88	H35C-0.15W1.2m	88
89	H35C-0.15W1.2m	89
90	H35C-0.15W1.2m	90
91	H35C-0.15W1.2m	91
92	H35C-0.15W1.2m	92
93	H35C-0.15W1.2m	93
94	H35C-0.15W1.2m	94
95	H35C-0.15W1.2m	95
96	H35C-0.15W1.2m	96
97	H35C-0.15W1.2m	97
98	H35C-0.15W1.2m	98
99	H35C-0.15W1.2m	99
100	H35C-0.15W1.2m	100

(A3:1/400)

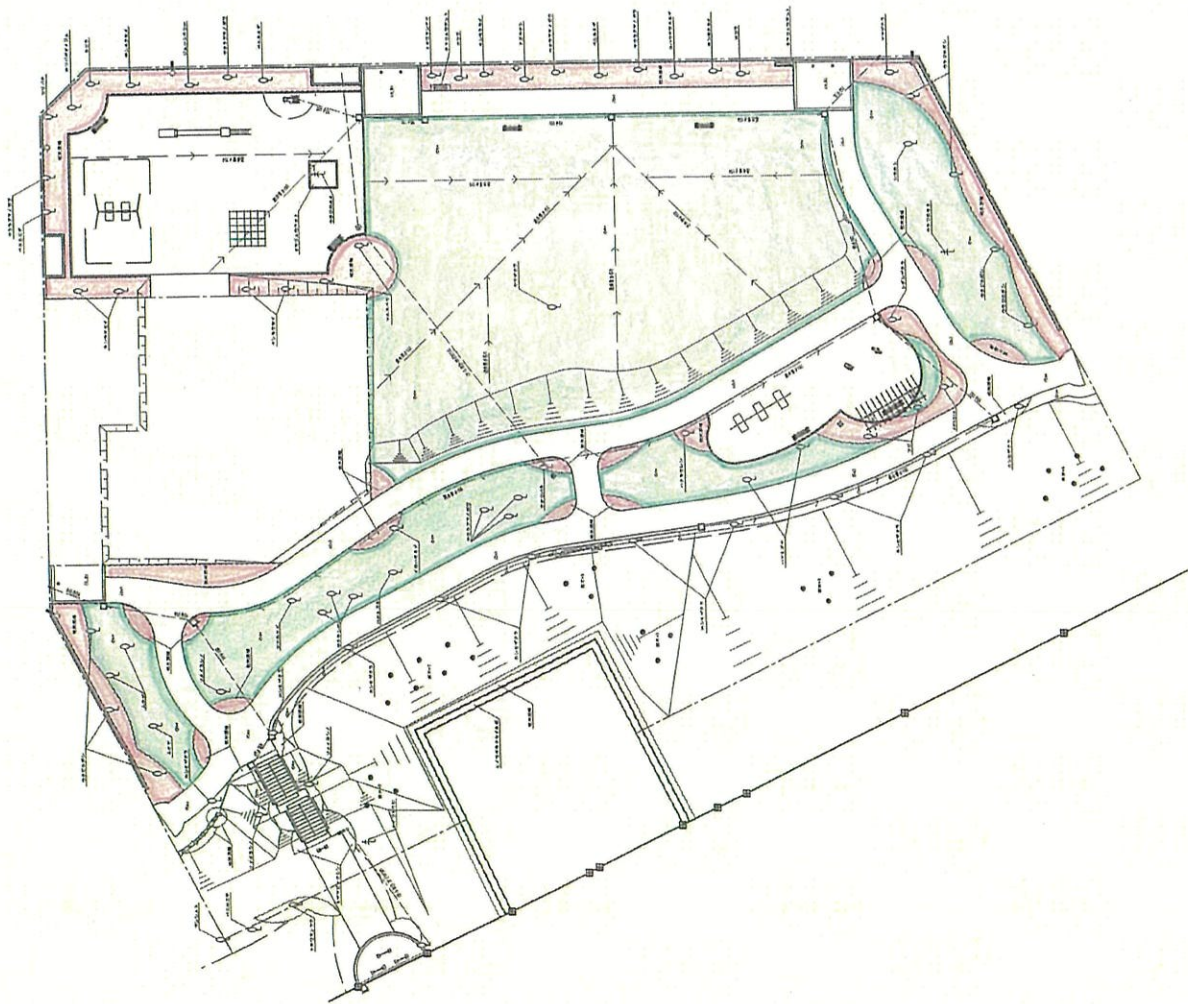
1:200

都市公園台帳平面図

公園名 明石台七丁目第1公園

所在地 明石台七丁目 19-7

設置番号



施設番号	説明書番号	記号	種類
1	1	門柱	門柱
2	2	遊具	遊具
3	3	ベンチ	ベンチ
4	4	花壇	花壇
5	5	噴水	噴水
6	6	照明	照明
7	7	トイレ	トイレ
8	8	駐輪場	駐輪場
9	9	管理棟	管理棟
10	10	その他	その他

植栽番号	説明書番号	記号	種類	数量
1	1	1	桜	1
2	2	2	梅	1
3	3	3	桃	1
4	4	4	李	1
5	5	5	梨	1
6	6	6	柿	1
7	7	7	栗	1
8	8	8	胡桃	1
9	9	9	松	1
10	10	10	杉	1
11	11	11	ヒノキ	1
12	12	12	ケヤキ	1
13	13	13	スギ	1
14	14	14	ヒノキ	1
15	15	15	ケヤキ	1
16	16	16	スギ	1
17	17	17	ヒノキ	1
18	18	18	ケヤキ	1
19	19	19	スギ	1
20	20	20	ヒノキ	1
21	21	21	ケヤキ	1
22	22	22	スギ	1
23	23	23	ヒノキ	1
24	24	24	ケヤキ	1
25	25	25	スギ	1
26	26	26	ヒノキ	1
27	27	27	ケヤキ	1
28	28	28	スギ	1
29	29	29	ヒノキ	1
30	30	30	ケヤキ	1
31	31	31	スギ	1
32	32	32	ヒノキ	1
33	33	33	ケヤキ	1
34	34	34	スギ	1
35	35	35	ヒノキ	1
36	36	36	ケヤキ	1
37	37	37	スギ	1
38	38	38	ヒノキ	1
39	39	39	ケヤキ	1
40	40	40	スギ	1
41	41	41	ヒノキ	1
42	42	42	ケヤキ	1
43	43	43	スギ	1
44	44	44	ヒノキ	1
45	45	45	ケヤキ	1
46	46	46	スギ	1
47	47	47	ヒノキ	1
48	48	48	ケヤキ	1
49	49	49	スギ	1
50	50	50	ヒノキ	1
51	51	51	ケヤキ	1
52	52	52	スギ	1
53	53	53	ヒノキ	1
54	54	54	ケヤキ	1
55	55	55	スギ	1
56	56	56	ヒノキ	1
57	57	57	ケヤキ	1
58	58	58	スギ	1
59	59	59	ヒノキ	1
60	60	60	ケヤキ	1
61	61	61	スギ	1
62	62	62	ヒノキ	1
63	63	63	ケヤキ	1
64	64	64	スギ	1
65	65	65	ヒノキ	1
66	66	66	ケヤキ	1
67	67	67	スギ	1
68	68	68	ヒノキ	1
69	69	69	ケヤキ	1
70	70	70	スギ	1
71	71	71	ヒノキ	1
72	72	72	ケヤキ	1
73	73	73	スギ	1
74	74	74	ヒノキ	1
75	75	75	ケヤキ	1
76	76	76	スギ	1
77	77	77	ヒノキ	1
78	78	78	ケヤキ	1
79	79	79	スギ	1
80	80	80	ヒノキ	1
81	81	81	ケヤキ	1
82	82	82	スギ	1
83	83	83	ヒノキ	1
84	84	84	ケヤキ	1
85	85	85	スギ	1
86	86	86	ヒノキ	1
87	87	87	ケヤキ	1
88	88	88	スギ	1
89	89	89	ヒノキ	1
90	90	90	ケヤキ	1
91	91	91	スギ	1
92	92	92	ヒノキ	1
93	93	93	ケヤキ	1
94	94	94	スギ	1
95	95	95	ヒノキ	1
96	96	96	ケヤキ	1
97	97	97	スギ	1
98	98	98	ヒノキ	1
99	99	99	ケヤキ	1
100	100	100	スギ	1

(A3:1/400)

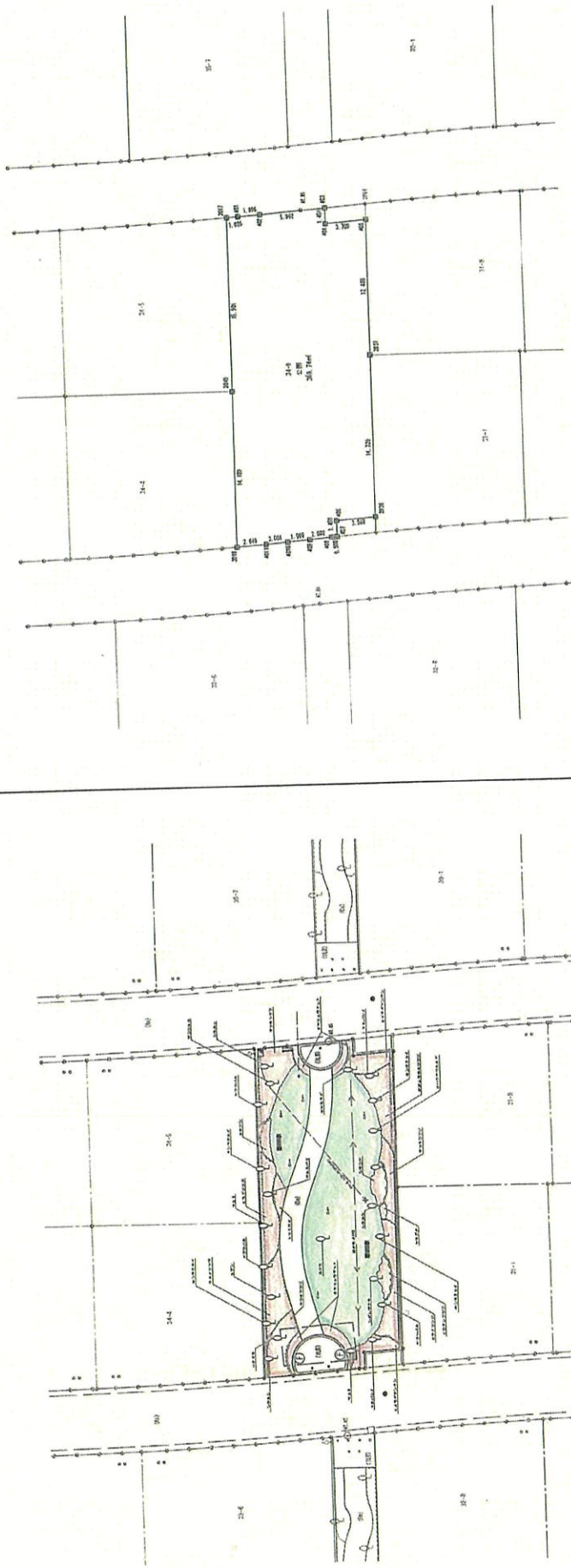
1 200

都市公園台帳平面図・求積図

名称 明石台七丁目第3公園
 所在地 明石台七丁目 34-9

図面番号

平成二十七年三月三十一日作成



凡例	記号	説明
○	境界点	境界点
△	角点	角点
□	建物	建物
■	植栽	植栽
○	樹木	樹木
○	花壇	花壇
○	噴水	噴水
○	遊具	遊具
○	ベンチ	ベンチ
○	照明	照明
○	ゴミ箱	ゴミ箱
○	トイレ	トイレ
○	管理室	管理室
○	駐輪場	駐輪場
○	駐車場	駐車場
○	歩道	歩道
○	車道	車道
○	フェンス	フェンス
○	看板	看板
○	その他	その他

植栽一覧表

植栽名	規格	数量	備註
ササ	18.0m x 18.0m	2	
ササ	18.0m x 18.0m	3	
ササ	18.0m x 18.0m	4	
ササ	18.0m x 18.0m	5	
ササ	18.0m x 18.0m	6	
ササ	18.0m x 18.0m	7	
ササ	18.0m x 18.0m	8	
ササ	18.0m x 18.0m	9	
ササ	18.0m x 18.0m	10	
ササ	18.0m x 18.0m	11	
ササ	18.0m x 18.0m	12	
ササ	18.0m x 18.0m	13	
ササ	18.0m x 18.0m	14	
ササ	18.0m x 18.0m	15	
ササ	18.0m x 18.0m	16	
ササ	18.0m x 18.0m	17	
ササ	18.0m x 18.0m	18	
ササ	18.0m x 18.0m	19	
ササ	18.0m x 18.0m	20	
ササ	18.0m x 18.0m	21	
ササ	18.0m x 18.0m	22	
ササ	18.0m x 18.0m	23	
ササ	18.0m x 18.0m	24	
ササ	18.0m x 18.0m	25	
ササ	18.0m x 18.0m	26	
ササ	18.0m x 18.0m	27	
ササ	18.0m x 18.0m	28	
ササ	18.0m x 18.0m	29	
ササ	18.0m x 18.0m	30	
ササ	18.0m x 18.0m	31	
ササ	18.0m x 18.0m	32	
ササ	18.0m x 18.0m	33	
ササ	18.0m x 18.0m	34	
ササ	18.0m x 18.0m	35	
ササ	18.0m x 18.0m	36	
ササ	18.0m x 18.0m	37	
ササ	18.0m x 18.0m	38	
ササ	18.0m x 18.0m	39	
ササ	18.0m x 18.0m	40	
ササ	18.0m x 18.0m	41	
ササ	18.0m x 18.0m	42	
ササ	18.0m x 18.0m	43	
ササ	18.0m x 18.0m	44	
ササ	18.0m x 18.0m	45	
ササ	18.0m x 18.0m	46	
ササ	18.0m x 18.0m	47	
ササ	18.0m x 18.0m	48	
ササ	18.0m x 18.0m	49	
ササ	18.0m x 18.0m	50	
ササ	18.0m x 18.0m	51	
ササ	18.0m x 18.0m	52	
ササ	18.0m x 18.0m	53	
ササ	18.0m x 18.0m	54	
ササ	18.0m x 18.0m	55	
ササ	18.0m x 18.0m	56	
ササ	18.0m x 18.0m	57	
ササ	18.0m x 18.0m	58	
ササ	18.0m x 18.0m	59	
ササ	18.0m x 18.0m	60	
ササ	18.0m x 18.0m	61	
ササ	18.0m x 18.0m	62	
ササ	18.0m x 18.0m	63	
ササ	18.0m x 18.0m	64	
ササ	18.0m x 18.0m	65	
ササ	18.0m x 18.0m	66	
ササ	18.0m x 18.0m	67	
ササ	18.0m x 18.0m	68	
ササ	18.0m x 18.0m	69	
ササ	18.0m x 18.0m	70	
ササ	18.0m x 18.0m	71	
ササ	18.0m x 18.0m	72	
ササ	18.0m x 18.0m	73	
ササ	18.0m x 18.0m	74	
ササ	18.0m x 18.0m	75	
ササ	18.0m x 18.0m	76	
ササ	18.0m x 18.0m	77	
ササ	18.0m x 18.0m	78	
ササ	18.0m x 18.0m	79	
ササ	18.0m x 18.0m	80	
ササ	18.0m x 18.0m	81	
ササ	18.0m x 18.0m	82	
ササ	18.0m x 18.0m	83	
ササ	18.0m x 18.0m	84	
ササ	18.0m x 18.0m	85	
ササ	18.0m x 18.0m	86	
ササ	18.0m x 18.0m	87	
ササ	18.0m x 18.0m	88	
ササ	18.0m x 18.0m	89	
ササ	18.0m x 18.0m	90	
ササ	18.0m x 18.0m	91	
ササ	18.0m x 18.0m	92	
ササ	18.0m x 18.0m	93	
ササ	18.0m x 18.0m	94	
ササ	18.0m x 18.0m	95	
ササ	18.0m x 18.0m	96	
ササ	18.0m x 18.0m	97	
ササ	18.0m x 18.0m	98	
ササ	18.0m x 18.0m	99	
ササ	18.0m x 18.0m	100	

植栽一覧表

植栽名	規格	数量	備註
ササ	18.0m x 18.0m	2	
ササ	18.0m x 18.0m	3	
ササ	18.0m x 18.0m	4	
ササ	18.0m x 18.0m	5	
ササ	18.0m x 18.0m	6	
ササ	18.0m x 18.0m	7	
ササ	18.0m x 18.0m	8	
ササ	18.0m x 18.0m	9	
ササ	18.0m x 18.0m	10	
ササ	18.0m x 18.0m	11	
ササ	18.0m x 18.0m	12	
ササ	18.0m x 18.0m	13	
ササ	18.0m x 18.0m	14	
ササ	18.0m x 18.0m	15	
ササ	18.0m x 18.0m	16	
ササ	18.0m x 18.0m	17	
ササ	18.0m x 18.0m	18	
ササ	18.0m x 18.0m	19	
ササ	18.0m x 18.0m	20	
ササ	18.0m x 18.0m	21	
ササ	18.0m x 18.0m	22	
ササ	18.0m x 18.0m	23	
ササ	18.0m x 18.0m	24	
ササ	18.0m x 18.0m	25	
ササ	18.0m x 18.0m	26	
ササ	18.0m x 18.0m	27	
ササ	18.0m x 18.0m	28	
ササ	18.0m x 18.0m	29	
ササ	18.0m x 18.0m	30	
ササ	18.0m x 18.0m	31	
ササ	18.0m x 18.0m	32	
ササ	18.0m x 18.0m	33	
ササ	18.0m x 18.0m	34	
ササ	18.0m x 18.0m	35	
ササ	18.0m x 18.0m	36	
ササ	18.0m x 18.0m	37	
ササ	18.0m x 18.0m	38	
ササ	18.0m x 18.0m	39	
ササ	18.0m x 18.0m	40	
ササ	18.0m x 18.0m	41	
ササ	18.0m x 18.0m	42	
ササ	18.0m x 18.0m	43	
ササ	18.0m x 18.0m	44	
ササ	18.0m x 18.0m	45	
ササ	18.0m x 18.0m	46	
ササ	18.0m x 18.0m	47	
ササ	18.0m x 18.0m	48	
ササ	18.0m x 18.0m	49	
ササ	18.0m x 18.0m	50	
ササ	18.0m x 18.0m	51	
ササ	18.0m x 18.0m	52	
ササ	18.0m x 18.0m	53	
ササ	18.0m x 18.0m	54	
ササ	18.0m x 18.0m	55	
ササ	18.0m x 18.0m	56	
ササ	18.0m x 18.0m	57	
ササ	18.0m x 18.0m	58	
ササ	18.0m x 18.0m	59	
ササ	18.0m x 18.0m	60	
ササ	18.0m x 18.0m	61	
ササ	18.0m x 18.0m	62	
ササ	18.0m x 18.0m	63	
ササ	18.0m x 18.0m	64	
ササ	18.0m x 18.0m	65	
ササ	18.0m x 18.0m	66	
ササ	18.0m x 18.0m	67	
ササ	18.0m x 18.0m	68	
ササ	18.0m x 18.0m	69	
ササ	18.0m x 18.0m	70	
ササ	18.0m x 18.0m	71	
ササ	18.0m x 18.0m	72	
ササ	18.0m x 18.0m	73	
ササ	18.0m x 18.0m	74	
ササ	18.0m x 18.0m	75	
ササ	18.0m x 18.0m	76	
ササ	18.0m x 18.0m	77	
ササ	18.0m x 18.0m	78	
ササ	18.0m x 18.0m	79	
ササ	18.0m x 18.0m	80	
ササ	18.0m x 18.0m	81	
ササ	18.0m x 18.0m	82	
ササ	18.0m x 18.0m	83	
ササ	18.0m x 18.0m	84	
ササ	18.0m x 18.0m	85	
ササ	18.0m x 18.0m	86	
ササ	18.0m x 18.0m	87	
ササ	18.0m x 18.0m	88	
ササ	18.0m x 18.0m	89	
ササ	18.0m x 18.0m	90	
ササ	18.0m x 18.0m	91	
ササ	18.0m x 18.0m	92	
ササ	18.0m x 18.0m	93	
ササ	18.0m x 18.0m	94	
ササ	18.0m x 18.0m	95	
ササ	18.0m x 18.0m	96	
ササ	18.0m x 18.0m	97	
ササ	18.0m x 18.0m	98	
ササ	18.0m x 18.0m	99	
ササ	18.0m x 18.0m	100	

凡例

記号	説明
○	境界点
△	角点
□	建物
■	植栽
○	樹木
○	花壇
○	噴水
○	遊具
○	ベンチ
○	照明
○	ゴミ箱
○	トイレ
○	管理室
○	駐輪場
○	駐車場
○	歩道
○	車道
○	フェンス
○	看板
○	その他

面積表

区分	面積 (㎡)
敷地面積	1,234.56
建物面積	567.89
植栽面積	123.45
その他	67.89
合計	1,933.79

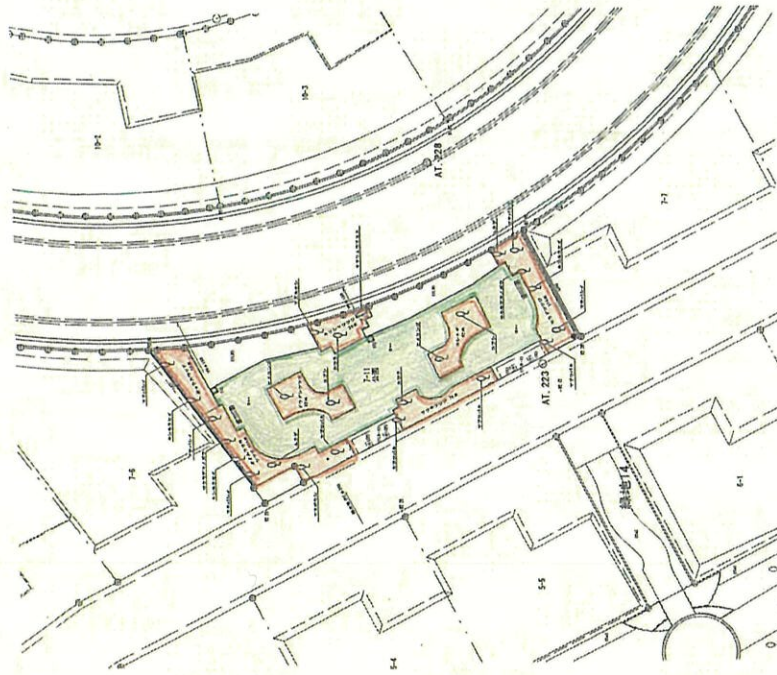
(A3:1/400)

1:200

都市公園台帳平面図

名称 明石台八丁目第4公園
所在地 明石台八丁目 7-11

整理番号



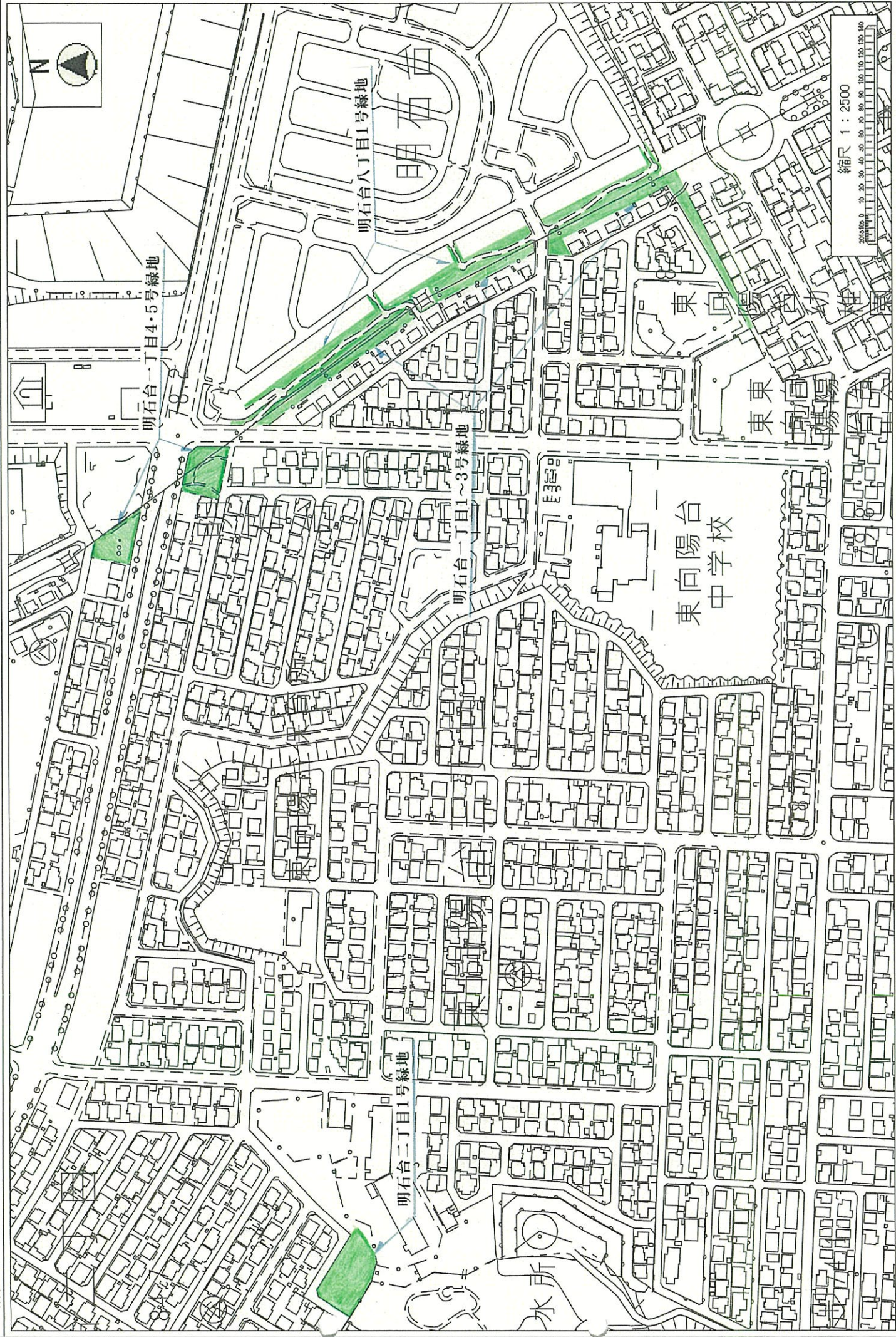
施設名	施設種類	施設番号	施設
二球	テニスコート	101	テニスコート
三球	軟式野球場	102	軟式野球場
四球	硬式野球場	103	硬式野球場
五球	サッカーコート	104	サッカーコート
六球	バスケットコート	105	バスケットコート
七球	バレーコート	106	バレーコート
八球	卓球台	107	卓球台
九球	児童遊園地	108	児童遊園地
十球	公園広場	109	公園広場
十一球	公園歩道	110	公園歩道
十二球	公園ベンチ	111	公園ベンチ
十三球	公園トイレ	112	公園トイレ
十四球	公園照明	113	公園照明
十五球	公園看板	114	公園看板
十六球	公園駐輪場	115	公園駐輪場
十七球	公園水飲み場	116	公園水飲み場
十八球	公園ゴミ箱	117	公園ゴミ箱
十九球	公園花壇	118	公園花壇
二十球	公園樹木	119	公園樹木
二十一球	公園遊具	120	公園遊具
二十二球	公園噴水	121	公園噴水
二十三球	公園涼亭	122	公園涼亭
二十四球	公園茶室	123	公園茶室
二十五球	公園売店	124	公園売店
二十六球	公園事務所	125	公園事務所
二十七球	公園倉庫	126	公園倉庫
二十八球	公園駐車場	127	公園駐車場
二十九球	公園防犯カメラ	128	公園防犯カメラ
三十球	公園防災設備	129	公園防災設備
三十一球	公園その他	130	公園その他

施設名	施設種類	施設番号	施設
AT-220	AT-220	AT-220	AT-220
AT-221	AT-221	AT-221	AT-221
AT-222	AT-222	AT-222	AT-222
AT-223	AT-223	AT-223	AT-223
AT-224	AT-224	AT-224	AT-224
AT-225	AT-225	AT-225	AT-225
AT-226	AT-226	AT-226	AT-226
AT-227	AT-227	AT-227	AT-227
AT-228	AT-228	AT-228	AT-228
AT-229	AT-229	AT-229	AT-229
AT-230	AT-230	AT-230	AT-230
AT-231	AT-231	AT-231	AT-231
AT-232	AT-232	AT-232	AT-232
AT-233	AT-233	AT-233	AT-233
AT-234	AT-234	AT-234	AT-234
AT-235	AT-235	AT-235	AT-235
AT-236	AT-236	AT-236	AT-236
AT-237	AT-237	AT-237	AT-237
AT-238	AT-238	AT-238	AT-238
AT-239	AT-239	AT-239	AT-239
AT-240	AT-240	AT-240	AT-240
AT-241	AT-241	AT-241	AT-241
AT-242	AT-242	AT-242	AT-242
AT-243	AT-243	AT-243	AT-243
AT-244	AT-244	AT-244	AT-244
AT-245	AT-245	AT-245	AT-245
AT-246	AT-246	AT-246	AT-246
AT-247	AT-247	AT-247	AT-247
AT-248	AT-248	AT-248	AT-248
AT-249	AT-249	AT-249	AT-249
AT-250	AT-250	AT-250	AT-250

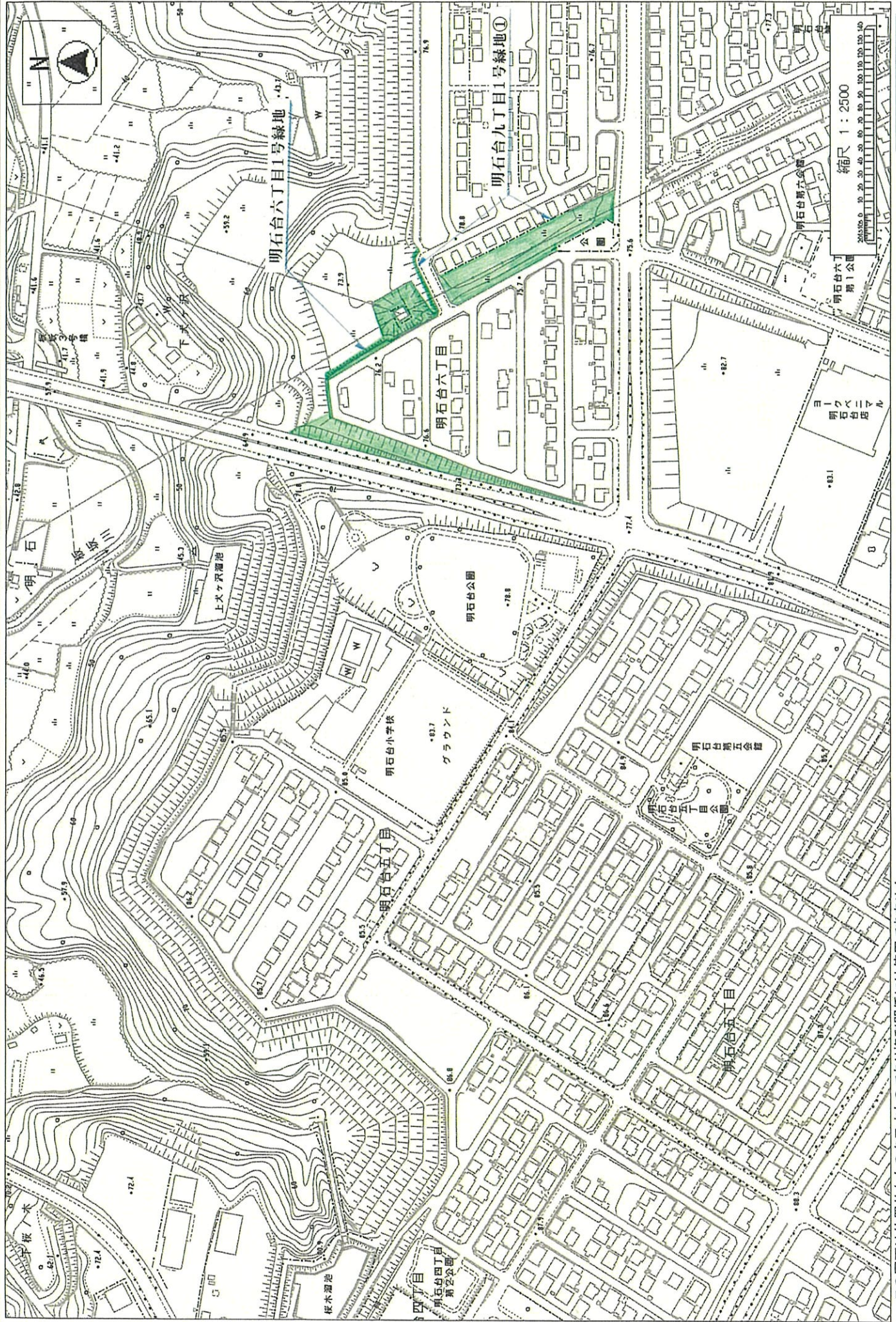
施設名	施設種類	施設番号	施設
AT-251	AT-251	AT-251	AT-251
AT-252	AT-252	AT-252	AT-252
AT-253	AT-253	AT-253	AT-253
AT-254	AT-254	AT-254	AT-254
AT-255	AT-255	AT-255	AT-255
AT-256	AT-256	AT-256	AT-256
AT-257	AT-257	AT-257	AT-257
AT-258	AT-258	AT-258	AT-258
AT-259	AT-259	AT-259	AT-259
AT-260	AT-260	AT-260	AT-260
AT-261	AT-261	AT-261	AT-261
AT-262	AT-262	AT-262	AT-262
AT-263	AT-263	AT-263	AT-263
AT-264	AT-264	AT-264	AT-264
AT-265	AT-265	AT-265	AT-265
AT-266	AT-266	AT-266	AT-266
AT-267	AT-267	AT-267	AT-267
AT-268	AT-268	AT-268	AT-268
AT-269	AT-269	AT-269	AT-269
AT-270	AT-270	AT-270	AT-270
AT-271	AT-271	AT-271	AT-271
AT-272	AT-272	AT-272	AT-272
AT-273	AT-273	AT-273	AT-273
AT-274	AT-274	AT-274	AT-274
AT-275	AT-275	AT-275	AT-275
AT-276	AT-276	AT-276	AT-276
AT-277	AT-277	AT-277	AT-277
AT-278	AT-278	AT-278	AT-278
AT-279	AT-279	AT-279	AT-279
AT-280	AT-280	AT-280	AT-280
AT-281	AT-281	AT-281	AT-281
AT-282	AT-282	AT-282	AT-282
AT-283	AT-283	AT-283	AT-283
AT-284	AT-284	AT-284	AT-284
AT-285	AT-285	AT-285	AT-285
AT-286	AT-286	AT-286	AT-286
AT-287	AT-287	AT-287	AT-287
AT-288	AT-288	AT-288	AT-288
AT-289	AT-289	AT-289	AT-289
AT-290	AT-290	AT-290	AT-290
AT-291	AT-291	AT-291	AT-291
AT-292	AT-292	AT-292	AT-292
AT-293	AT-293	AT-293	AT-293
AT-294	AT-294	AT-294	AT-294
AT-295	AT-295	AT-295	AT-295
AT-296	AT-296	AT-296	AT-296
AT-297	AT-297	AT-297	AT-297
AT-298	AT-298	AT-298	AT-298
AT-299	AT-299	AT-299	AT-299
AT-300	AT-300	AT-300	AT-300

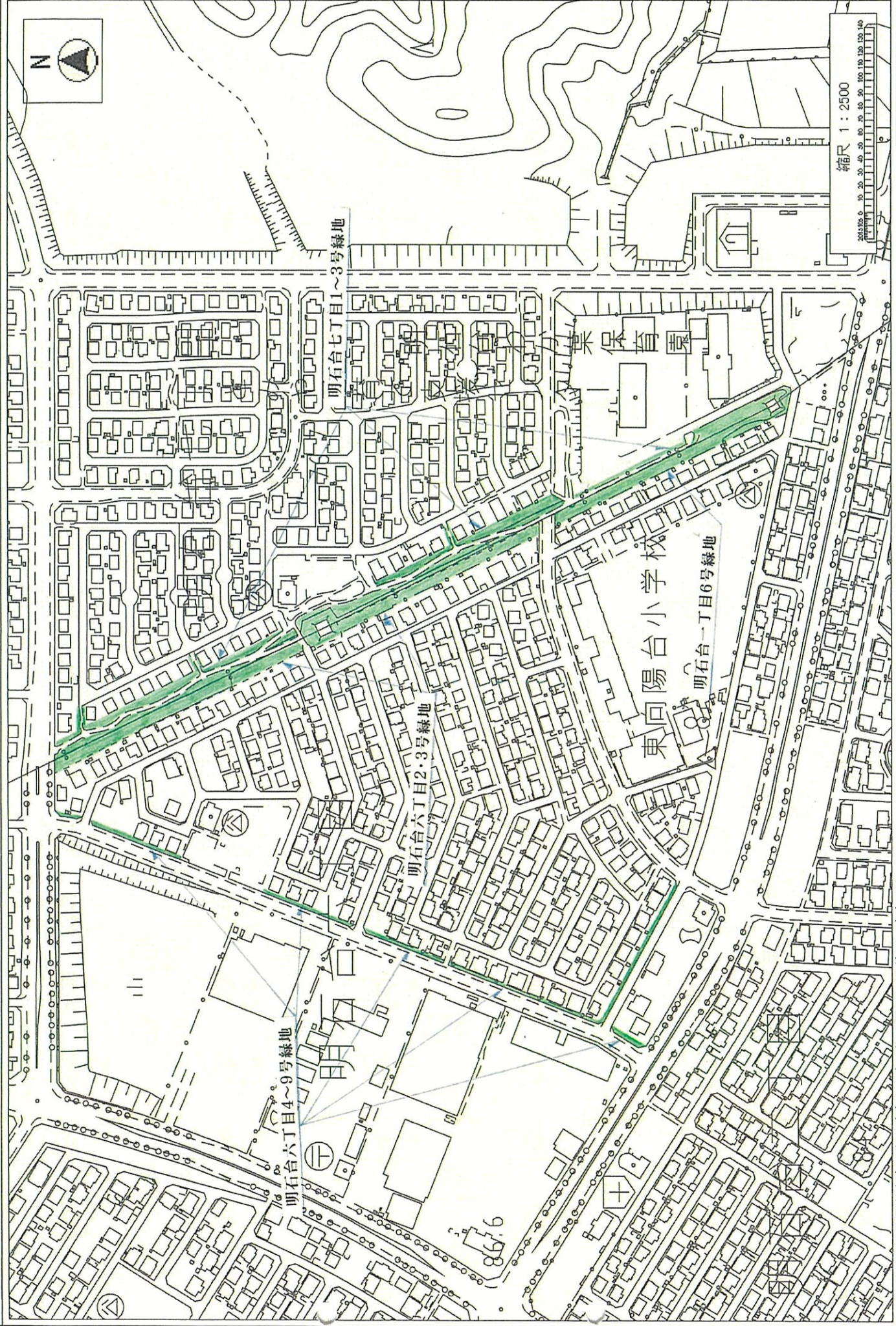
1:200

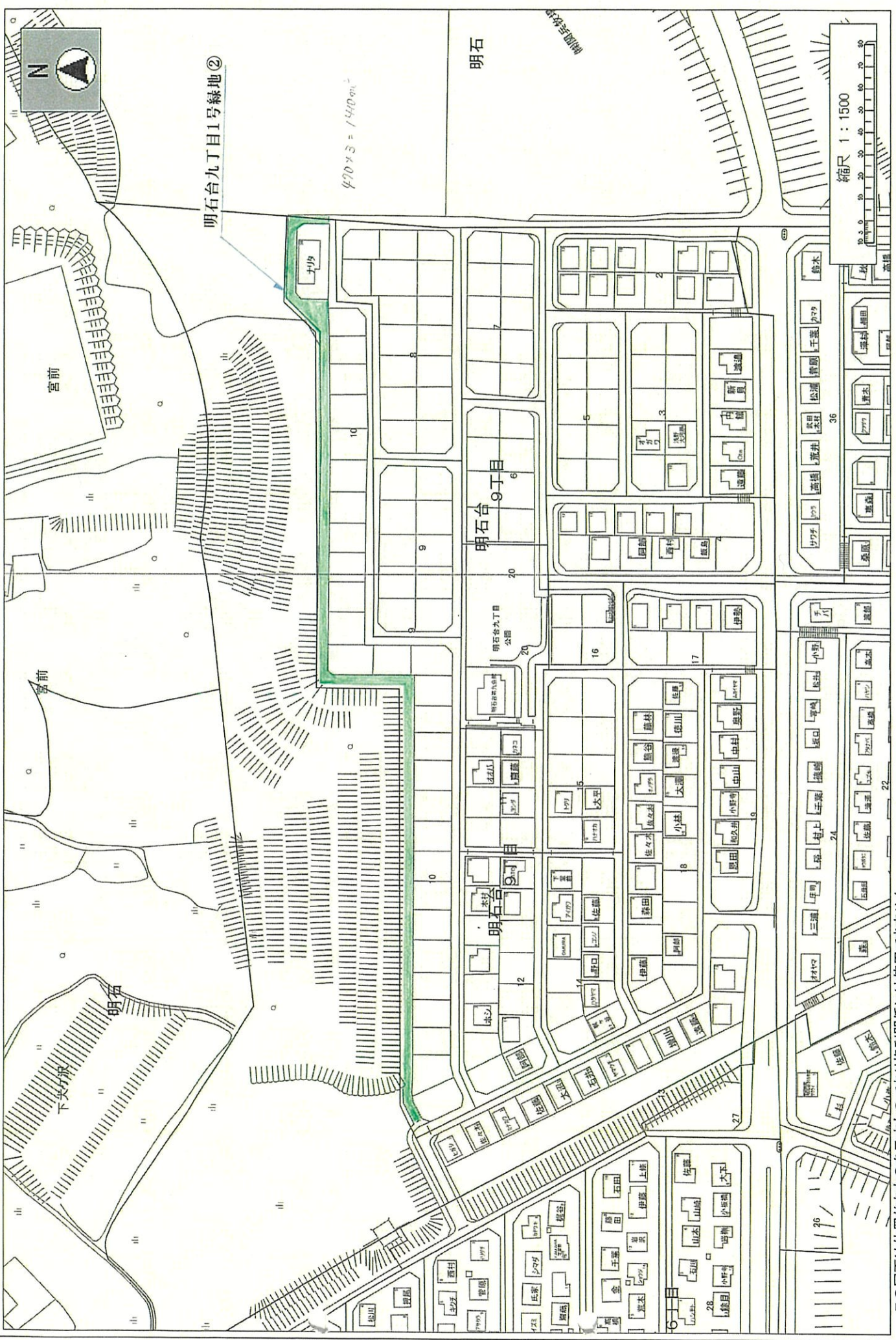
富谷町



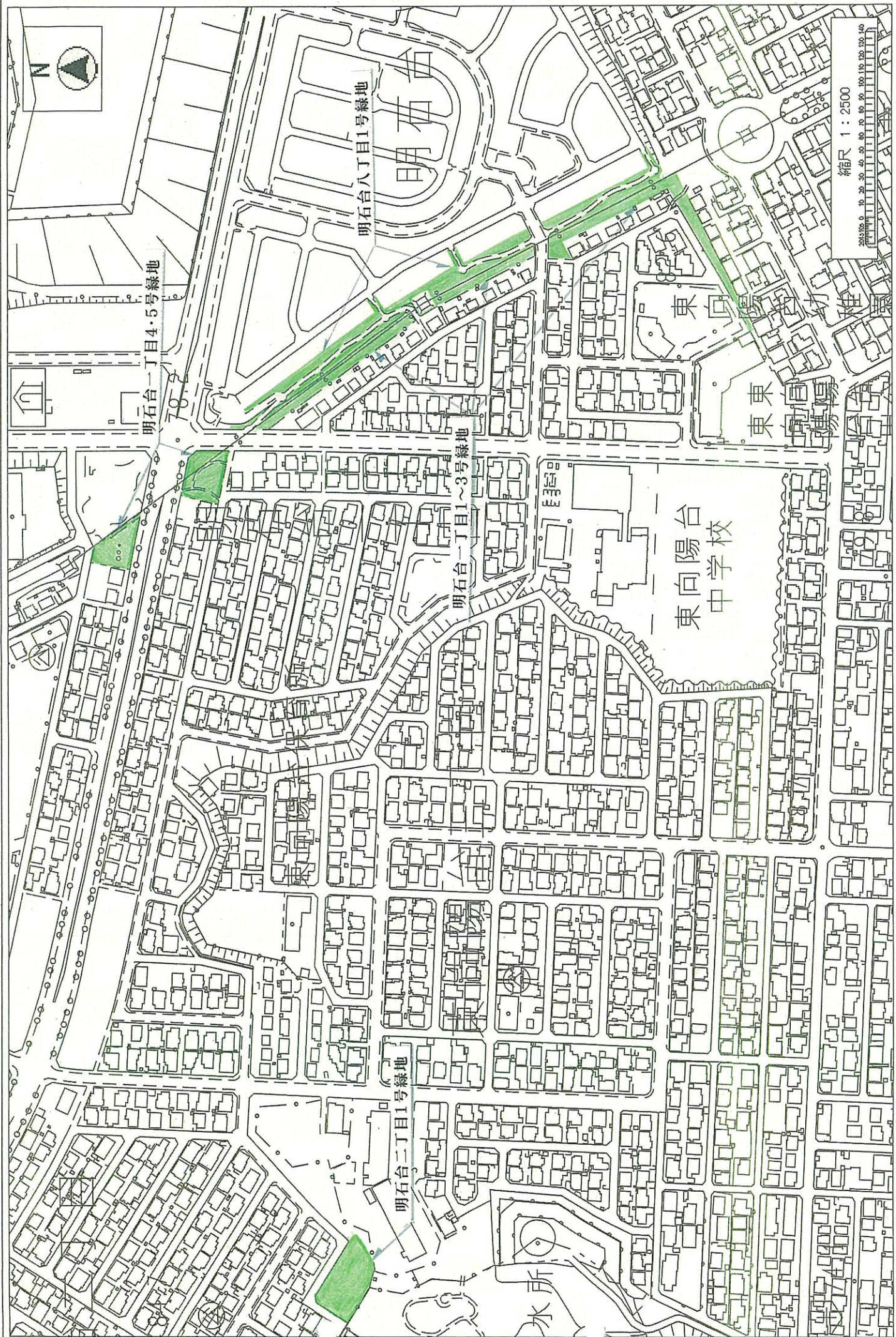
この図面は位置的なものを示すものであり権利関係には使用できません







この図面は位置的なものを示すものであり権利関係には使用できません



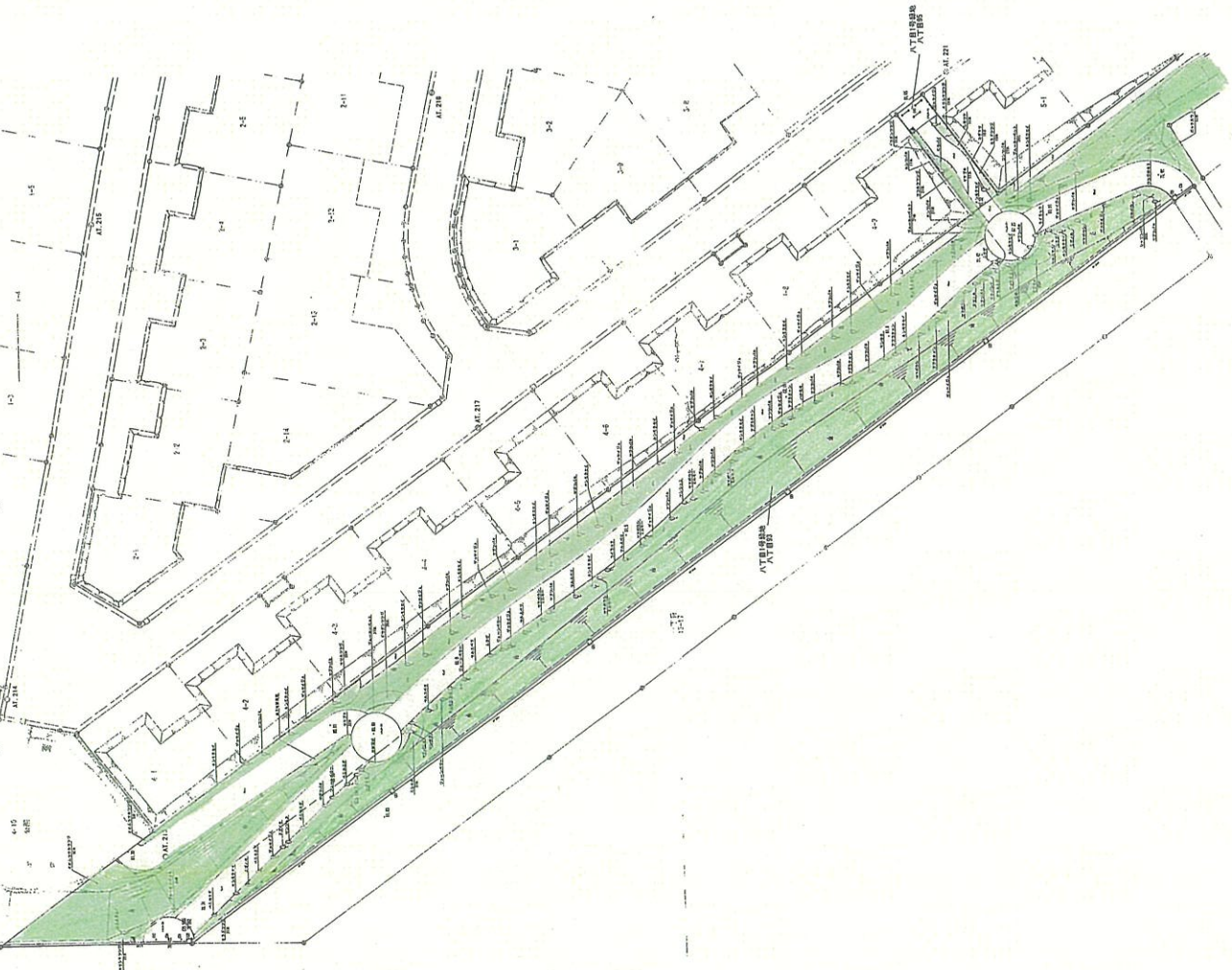
縮尺 1 : 2500

この図面は位置的なものを示すものであり権利関係には使用できません

緑地台帳半面図

名称 明石台八丁目1号緑地(1)
所在地 明石台八丁目 93,95

図面番号



施設一覧表

施設名	種類	面積	備註
ATV用緑地	緑地	1.5m	
AT用緑地	緑地	1.5m	
...

種別一覧表

種別	面積	備註
H40 CO15 W1.5m	1	
H25 W0.8m	2	
H30 W1.0m	3	
H35 W1.2m	4	
H40 CO15 W1.2m	5	
H45 W1.5m	6	
H50 CO15 W1.5m	7	
H55 W1.8m	8	
H60 CO15 W1.8m	9	
H65 W2.1m	10	
H70 CO15 W2.1m	11	
H75 W2.4m	12	
H80 CO15 W2.4m	13	
H85 W2.7m	14	
H90 CO15 W2.7m	15	
H95 W3.0m	16	
H100 CO15 W3.0m	17	
H105 W3.3m	18	
H110 CO15 W3.3m	19	
H115 W3.6m	20	
H120 CO15 W3.6m	21	
H125 W3.9m	22	
H130 CO15 W3.9m	23	
H135 W4.2m	24	
H140 CO15 W4.2m	25	
H145 W4.5m	26	
H150 CO15 W4.5m	27	
H155 W4.8m	28	
H160 CO15 W4.8m	29	
H165 W5.1m	30	
H170 CO15 W5.1m	31	
H175 W5.4m	32	
H180 CO15 W5.4m	33	
H185 W5.7m	34	
H190 CO15 W5.7m	35	
H195 W6.0m	36	
H200 CO15 W6.0m	37	
H205 W6.3m	38	
H210 CO15 W6.3m	39	
H215 W6.6m	40	
H220 CO15 W6.6m	41	
H225 W6.9m	42	
H230 CO15 W6.9m	43	
H235 W7.2m	44	
H240 CO15 W7.2m	45	
H245 W7.5m	46	
H250 CO15 W7.5m	47	
H255 W7.8m	48	
H260 CO15 W7.8m	49	
H265 W8.1m	50	
H270 CO15 W8.1m	51	
H275 W8.4m	52	
H280 CO15 W8.4m	53	
H285 W8.7m	54	
H290 CO15 W8.7m	55	
H295 W9.0m	56	
H300 CO15 W9.0m	57	
H305 W9.3m	58	
H310 CO15 W9.3m	59	
H315 W9.6m	60	
H320 CO15 W9.6m	61	
H325 W9.9m	62	
H330 CO15 W9.9m	63	
H335 W10.2m	64	
H340 CO15 W10.2m	65	
H345 W10.5m	66	
H350 CO15 W10.5m	67	
H355 W10.8m	68	
H360 CO15 W10.8m	69	
H365 W11.1m	70	
H370 CO15 W11.1m	71	
H375 W11.4m	72	
H380 CO15 W11.4m	73	
H385 W11.7m	74	
H390 CO15 W11.7m	75	
H395 W12.0m	76	
H400 CO15 W12.0m	77	
H405 W12.3m	78	
H410 CO15 W12.3m	79	
H415 W12.6m	80	
H420 CO15 W12.6m	81	
H425 W12.9m	82	
H430 CO15 W12.9m	83	
H435 W13.2m	84	
H440 CO15 W13.2m	85	
H445 W13.5m	86	
H450 CO15 W13.5m	87	
H455 W13.8m	88	
H460 CO15 W13.8m	89	
H465 W14.1m	90	
H470 CO15 W14.1m	91	
H475 W14.4m	92	
H480 CO15 W14.4m	93	
H485 W14.7m	94	
H490 CO15 W14.7m	95	
H495 W15.0m	96	
H500 CO15 W15.0m	97	
H505 W15.3m	98	
H510 CO15 W15.3m	99	
H515 W15.6m	100	

凡例

①	緑地
②	植栽
③	樹木
④	草花
⑤	花壇
⑥	花壇
⑦	花壇
⑧	花壇
⑨	花壇
⑩	花壇
⑪	花壇
⑫	花壇
⑬	花壇
⑭	花壇
⑮	花壇
⑯	花壇
⑰	花壇
⑱	花壇
⑲	花壇
⑳	花壇
㉑	花壇
㉒	花壇
㉓	花壇
㉔	花壇
㉕	花壇
㉖	花壇
㉗	花壇
㉘	花壇
㉙	花壇
㉚	花壇
㉛	花壇
㉜	花壇
㉝	花壇
㉞	花壇
㉟	花壇
㊱	花壇
㊲	花壇
㊳	花壇
㊴	花壇
㊵	花壇
㊶	花壇
㊷	花壇
㊸	花壇
㊹	花壇
㊺	花壇
㊻	花壇
㊼	花壇
㊽	花壇
㊾	花壇
㊿	花壇

富谷町

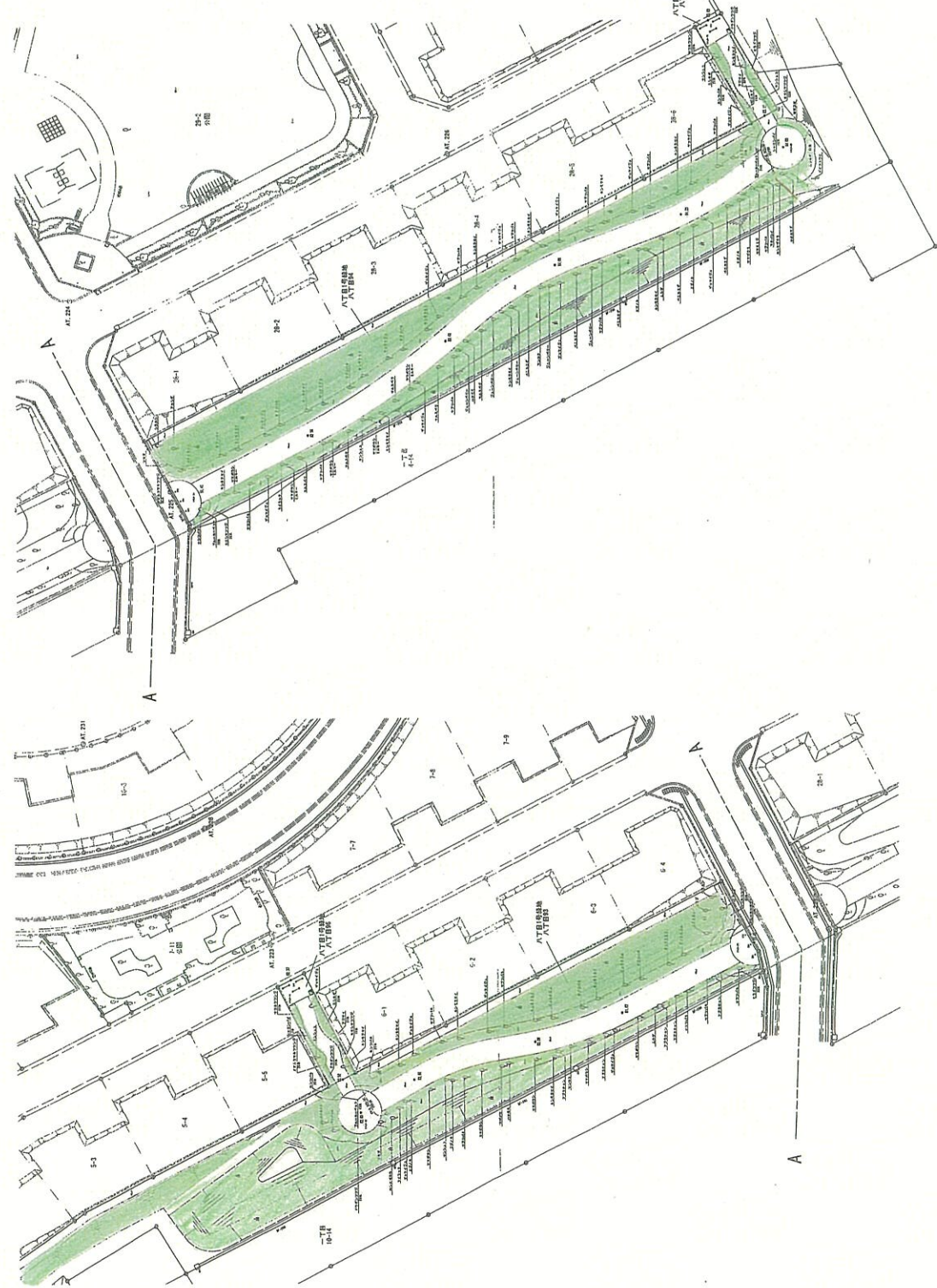
1号(2回目)①-1

緑地台帳平面図

整理番号
 名称 明石台八丁目1号緑地(2)
 所在地 明石台八丁目 93, 94, 96, 97

施設一覧表

施設番号	施設名称	施設番号	施設名称
1	アニマ	11	遊具
2	遊具	12	遊具
3	遊具	13	遊具
4	遊具	14	遊具
5	遊具	15	遊具
6	遊具	16	遊具
7	遊具	17	遊具
8	遊具	18	遊具
9	遊具	19	遊具
10	遊具	20	遊具
21	遊具	22	遊具
23	遊具	24	遊具
25	遊具	26	遊具
27	遊具	28	遊具
29	遊具	30	遊具
31	遊具	32	遊具
33	遊具	34	遊具
35	遊具	36	遊具
37	遊具	38	遊具
39	遊具	40	遊具
41	遊具	42	遊具
43	遊具	44	遊具
45	遊具	46	遊具
47	遊具	48	遊具
49	遊具	50	遊具
51	遊具	52	遊具
53	遊具	54	遊具
55	遊具	56	遊具
57	遊具	58	遊具
59	遊具	60	遊具
61	遊具	62	遊具
63	遊具	64	遊具
65	遊具	66	遊具
67	遊具	68	遊具
69	遊具	70	遊具
71	遊具	72	遊具
73	遊具	74	遊具
75	遊具	76	遊具
77	遊具	78	遊具
79	遊具	80	遊具
81	遊具	82	遊具
83	遊具	84	遊具
85	遊具	86	遊具
87	遊具	88	遊具
89	遊具	90	遊具
91	遊具	92	遊具
93	遊具	94	遊具
95	遊具	96	遊具
97	遊具	98	遊具
99	遊具	100	遊具



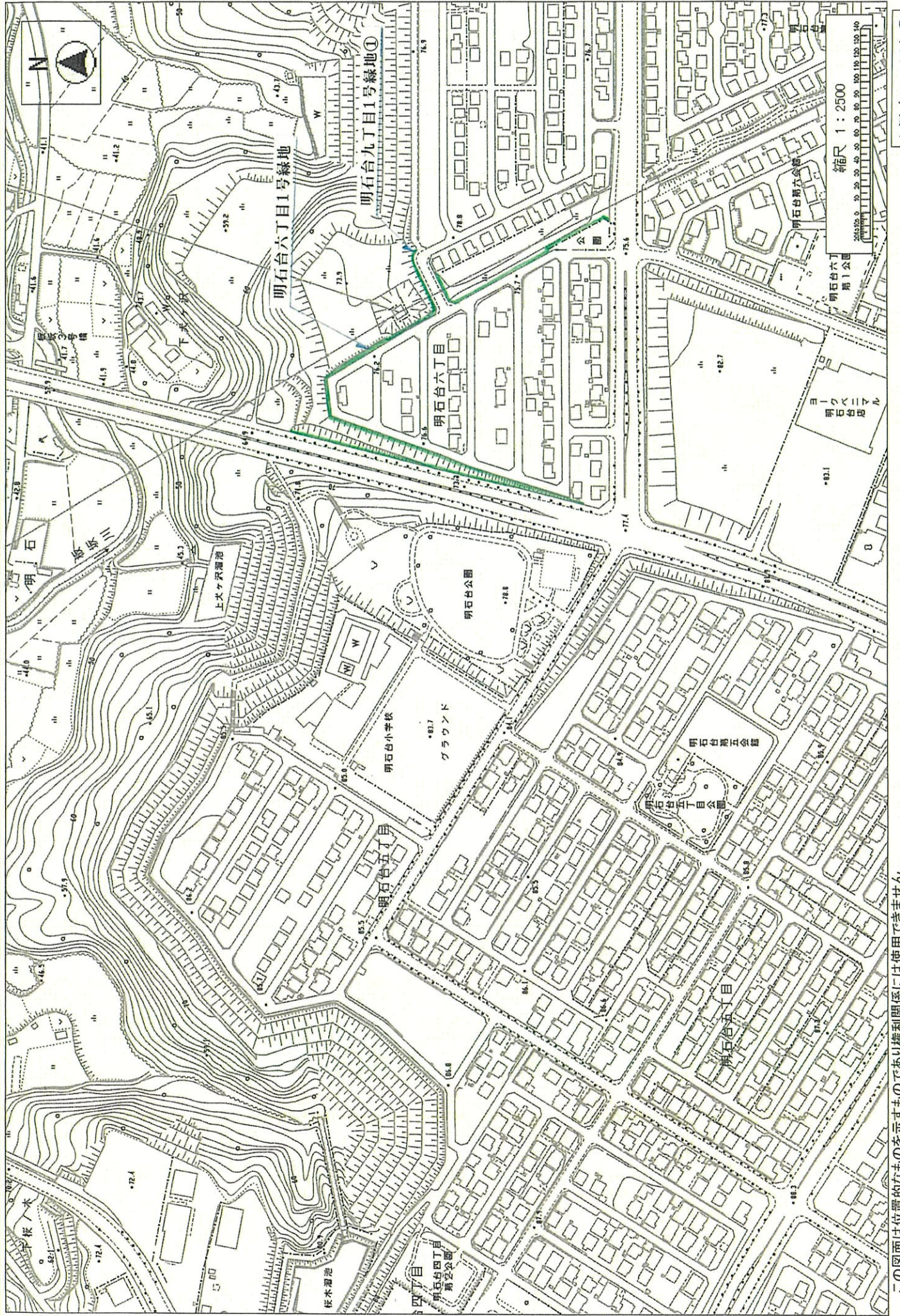
施設一覧表

施設番号	施設名称	施設番号	施設名称
1	H40C02 W1.5m	31	H30 W1.5m
2	H35 W1.5m	32	H30 W1.5m
3	H30 W1.5m	33	H30 W1.5m
4	H30 W1.5m	34	H30 W1.5m
5	H30 W1.5m	35	H30 W1.5m
6	H30 W1.5m	36	H30 W1.5m
7	H30 W1.5m	37	H30 W1.5m
8	H30 W1.5m	38	H30 W1.5m
9	H30 W1.5m	39	H30 W1.5m
10	H30 W1.5m	40	H30 W1.5m
11	H30 W1.5m	41	H30 W1.5m
12	H30 W1.5m	42	H30 W1.5m
13	H30 W1.5m	43	H30 W1.5m
14	H30 W1.5m	44	H30 W1.5m
15	H30 W1.5m	45	H30 W1.5m
16	H30 W1.5m	46	H30 W1.5m
17	H30 W1.5m	47	H30 W1.5m
18	H30 W1.5m	48	H30 W1.5m
19	H30 W1.5m	49	H30 W1.5m
20	H30 W1.5m	50	H30 W1.5m
21	H30 W1.5m	51	H30 W1.5m
22	H30 W1.5m	52	H30 W1.5m
23	H30 W1.5m	53	H30 W1.5m
24	H30 W1.5m	54	H30 W1.5m
25	H30 W1.5m	55	H30 W1.5m
26	H30 W1.5m	56	H30 W1.5m
27	H30 W1.5m	57	H30 W1.5m
28	H30 W1.5m	58	H30 W1.5m
29	H30 W1.5m	59	H30 W1.5m
30	H30 W1.5m	60	H30 W1.5m
31	H30 W1.5m	61	H30 W1.5m
32	H30 W1.5m	62	H30 W1.5m
33	H30 W1.5m	63	H30 W1.5m
34	H30 W1.5m	64	H30 W1.5m
35	H30 W1.5m	65	H30 W1.5m
36	H30 W1.5m	66	H30 W1.5m
37	H30 W1.5m	67	H30 W1.5m
38	H30 W1.5m	68	H30 W1.5m
39	H30 W1.5m	69	H30 W1.5m
40	H30 W1.5m	70	H30 W1.5m
41	H30 W1.5m	71	H30 W1.5m
42	H30 W1.5m	72	H30 W1.5m
43	H30 W1.5m	73	H30 W1.5m
44	H30 W1.5m	74	H30 W1.5m
45	H30 W1.5m	75	H30 W1.5m
46	H30 W1.5m	76	H30 W1.5m
47	H30 W1.5m	77	H30 W1.5m
48	H30 W1.5m	78	H30 W1.5m
49	H30 W1.5m	79	H30 W1.5m
50	H30 W1.5m	80	H30 W1.5m
51	H30 W1.5m	81	H30 W1.5m
52	H30 W1.5m	82	H30 W1.5m
53	H30 W1.5m	83	H30 W1.5m
54	H30 W1.5m	84	H30 W1.5m
55	H30 W1.5m	85	H30 W1.5m
56	H30 W1.5m	86	H30 W1.5m
57	H30 W1.5m	87	H30 W1.5m
58	H30 W1.5m	88	H30 W1.5m
59	H30 W1.5m	89	H30 W1.5m
60	H30 W1.5m	90	H30 W1.5m
61	H30 W1.5m	91	H30 W1.5m
62	H30 W1.5m	92	H30 W1.5m
63	H30 W1.5m	93	H30 W1.5m
64	H30 W1.5m	94	H30 W1.5m
65	H30 W1.5m	95	H30 W1.5m
66	H30 W1.5m	96	H30 W1.5m
67	H30 W1.5m	97	H30 W1.5m
68	H30 W1.5m	98	H30 W1.5m
69	H30 W1.5m	99	H30 W1.5m
70	H30 W1.5m	100	H30 W1.5m

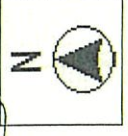
富谷町

1号(2回目)①-2

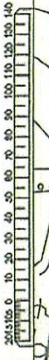
1:300



この図面は位置的なものを示すものであり権利関係には使用できません



縮尺 1 : 2500



明石台七丁目1～3号緑地

明石台六丁目2・3号緑地

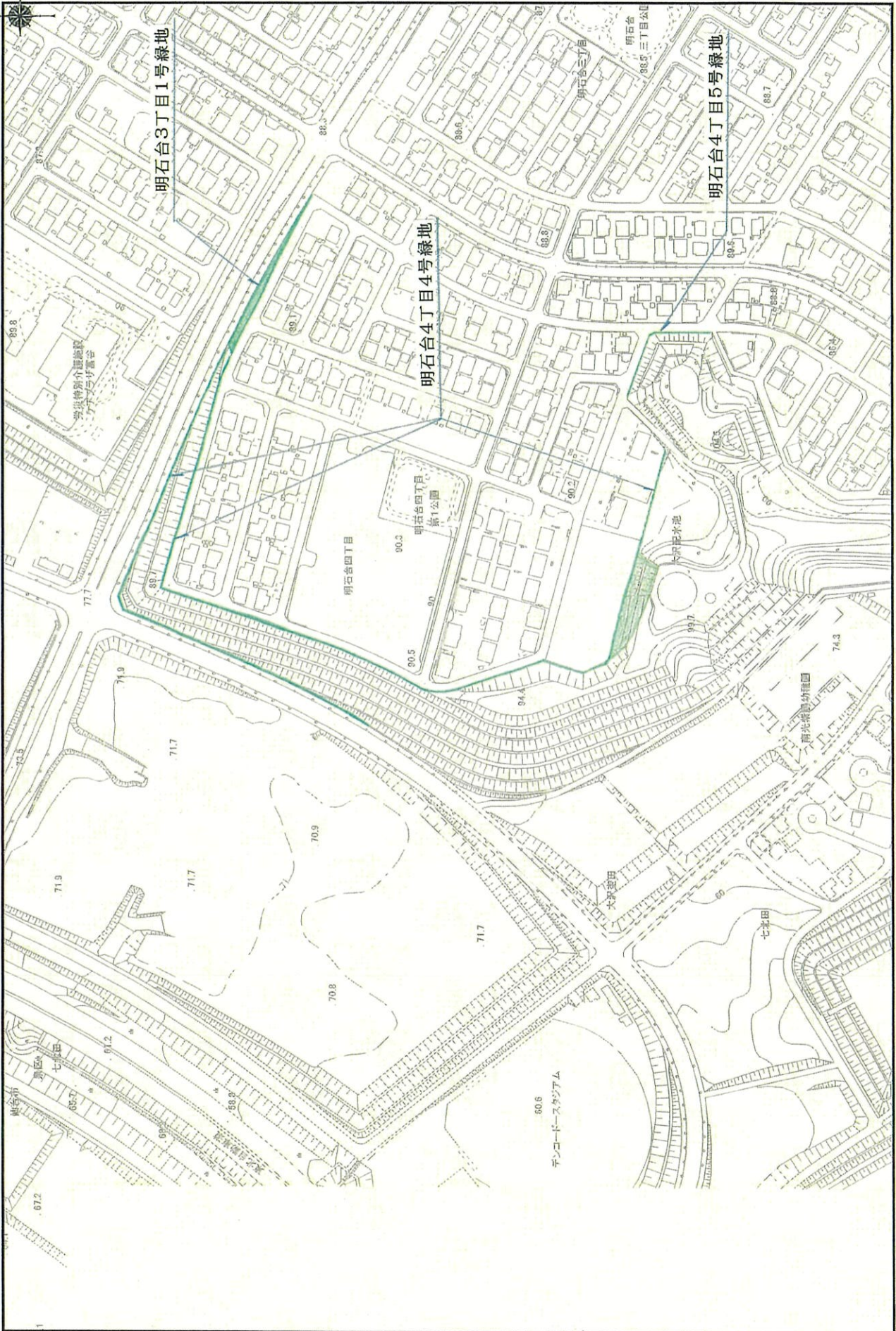
明石台六丁目4～9号緑地

明石台一丁目6号緑地

東向陽台小学校

養育園

この図面は位置的なものを示すものであり権利関係には使用できません



明石台3丁目1号緑地

明石台4丁目4号緑地

明石台4丁目5号緑地

宗張特別介護施設
宇野寺霊堂

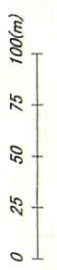
明石台4丁目
第1公園

大平池水池

南北線公園

チロード・スタジオ

1号 (2回目) ⑤



1:2500