

市長		副市長		建設部長		財政課長		主管課長		課長補佐		検査者		設計者	
----	--	-----	--	------	--	------	--	------	--	------	--	-----	--	-----	--

業務場所	富谷市 富ヶ丘 地内外														
令和8年度 管路施設ストックマネジメント点検調査業務															
<p>一金</p> <p>業務価格</p> <p>内消費税相当額</p>	起 工 事 由														
	施 工 方 法 其 他														
履行期間	契約締結日の翌日から 令和8年10月17日														
計 画 構 造 仕 様 概 要															
本管テレビカメラ調査工(小中口径) L= 3,017 m															
報告書作成工 一式															

富 谷 市

業務費内訳書

名 称	細 別	単 位	数 量	単 価	金 額	摘 要
業務委託費						
点検工						
本管テレビカメラ調査工	直視側視式 小中口径 φ800未満	m	3017			第1号代価表
報告書作成(本管テレビカメラ調査工)	直視側視式 小中口径	m	3017			第3号代価表
洗浄工						
高圧洗浄車清掃工(1)		m	3017			第4号代価表
給水車運転工(1)		m	3017			第5号代価表
仮設工						
マンホール換気工		日	11			第6号代価表
ライトバン運転工		日	11			第7号代価表
発動発電機運転工(1)		日	11			第8号代価表
安全費	交通誘導員B	人				
直接業務費		式	1			
共通仮設費		式	1			対象額:直接業務費(報告書作成を除く) 直接業務費+共通仮設費
純業務費						
現場管理費		式	1			
業務原価		式	1			純業務費+現場管理費
一般管理費						
業務価格						業務原価+一般管理費
改め						
消費税相当額						
業務委託料		%	10			

■点検調査計画対象管渠一覧

No.	路線番号	処理分区	工事年度	管材質	呼び径	区間距離
1	12009302	富谷-12処理分区	昭和49年度	鉄筋コンクリート管	250	35.07
2	12009303	富谷-12処理分区	昭和49年度	鉄筋コンクリート管	250	35.06
3	12009304	富谷-12処理分区	昭和49年度	鉄筋コンクリート管	250	19.45
4	12009305	富谷-12処理分区	昭和49年度	鉄筋コンクリート管	250	11.1
5	12011901	富谷-12処理分区	昭和49年度	鉄筋コンクリート管	250	35.24
6	12013801	富谷-12処理分区	昭和49年度	鉄筋コンクリート管	250	19.09
7	12013802	富谷-12処理分区	昭和49年度	鉄筋コンクリート管	250	30.02
8	12013803	富谷-12処理分区	昭和49年度	鉄筋コンクリート管	250	27.02
9	12013901	富谷-12処理分区	昭和49年度	鉄筋コンクリート管	250	39.02
10	12014001	富谷-12処理分区	昭和49年度	鉄筋コンクリート管	250	19.14
11	12014002	富谷-12処理分区	昭和49年度	鉄筋コンクリート管	250	36.04
12	12014101	富谷-12処理分区	昭和49年度	鉄筋コンクリート管	250	47.05
13	12014102	富谷-12処理分区	昭和49年度	鉄筋コンクリート管	250	24.85
14	12014103	富谷-12処理分区	昭和49年度	鉄筋コンクリート管	250	31.38
15	12014104	富谷-12処理分区	昭和49年度	鉄筋コンクリート管	250	39.13
16	12014201	富谷-12処理分区	昭和49年度	鉄筋コンクリート管	250	26.44
17	12014202	富谷-12処理分区	昭和49年度	鉄筋コンクリート管	250	6.92
18	12014301	富谷-12処理分区	昭和49年度	鉄筋コンクリート管	300	29.75
19	12014401	富谷-12処理分区	昭和49年度	鉄筋コンクリート管	200	17.47
20	12014402	富谷-12処理分区	昭和49年度	鉄筋コンクリート管	200	9.9
21	12014501	富谷-12処理分区	昭和49年度	鉄筋コンクリート管	300	34.95
22	12014601	富谷-12処理分区	昭和49年度	鉄筋コンクリート管	200	5.25
23	12014701	富谷-12処理分区	昭和49年度	鉄筋コンクリート管	200	11.75
24	12014801	富谷-12処理分区	昭和49年度	鉄筋コンクリート管	200	15
25	12014802	富谷-12処理分区	昭和49年度	鉄筋コンクリート管	200	15.29
26	12014901	富谷-12処理分区	昭和49年度	鉄筋コンクリート管	300	35.2
27	12014902	富谷-12処理分区	昭和49年度	鉄筋コンクリート管	300	35.12
28	12014903	富谷-12処理分区	昭和49年度	鉄筋コンクリート管	300	35
29	12014904	富谷-12処理分区	昭和49年度	鉄筋コンクリート管	300	35.07
30	12014905	富谷-12処理分区	昭和49年度	鉄筋コンクリート管	300	35.2
31	12014906	富谷-12処理分区	昭和49年度	鉄筋コンクリート管	300	33.89
32	12014907	富谷-12処理分区	昭和49年度	鉄筋コンクリート管	300	35.09
33	12014908	富谷-12処理分区	昭和49年度	鉄筋コンクリート管	300	32.8
34	12017501	富谷-12処理分区	昭和49年度	鉄筋コンクリート管	300	54.58
35	10012405	富谷-10処理分区	昭和58年度	鉄筋コンクリート管	250	23.9
36	10012302	富谷-10処理分区	昭和58年度	鉄筋コンクリート管	250	29.2
37	10011703	富谷-10処理分区	昭和58年度	鉄筋コンクリート管	300	16.1
38	10012303	富谷-10処理分区	昭和58年度	鉄筋コンクリート管	250	40.1
39	10012702	富谷-10処理分区	昭和58年度	鉄筋コンクリート管	250	19
40	10012701	富谷-10処理分区	昭和58年度	鉄筋コンクリート管	250	18.6
41	10012603	富谷-10処理分区	昭和58年度	鉄筋コンクリート管	250	25.6
42	10012602	富谷-10処理分区	昭和58年度	鉄筋コンクリート管	250	25.6
43	10012501	富谷-10処理分区	昭和58年度	鉄筋コンクリート管	250	37.1
44	10012406	富谷-10処理分区	昭和58年度	鉄筋コンクリート管	250	23.1
45	10011704	富谷-10処理分区	昭和58年度	鉄筋コンクリート管	300	15.1

■点検調査計画対象管渠一覧

No.	路線番号	処理分区	工事年度	管材質	呼び径	区間距離
46	10011903	富谷-10処理分区	昭和58年度	鉄筋コンクリート管	300	35.1
47	10011902	富谷-10処理分区	昭和58年度	鉄筋コンクリート管	300	35.1
48	10011901	富谷-10処理分区	昭和58年度	鉄筋コンクリート管	300	32.6
49	10011706	富谷-10処理分区	昭和58年度	鉄筋コンクリート管	300	29.1
50	10011705	富谷-10処理分区	昭和58年度	鉄筋コンクリート管	300	20.1
51	10011501	富谷-10処理分区	昭和58年度	鉄筋コンクリート管	250	22.1
52	10011005	富谷-10処理分区	昭和58年度	鉄筋コンクリート管	250	33.1
53	10011003	富谷-10処理分区	昭和58年度	鉄筋コンクリート管	250	29.6
54	10011605	富谷-10処理分区	昭和58年度	鉄筋コンクリート管	250	19.3
55	10010501	富谷-10処理分区	昭和58年度	鉄筋コンクリート管	250	34.6
56	10010311	富谷-10処理分区	昭和58年度	鉄筋コンクリート管	250	29.1
57	10010310	富谷-10処理分区	昭和58年度	鉄筋コンクリート管	250	29.1
58	10010309	富谷-10処理分区	昭和58年度	鉄筋コンクリート管	250	29.1
59	10010308	富谷-10処理分区	昭和58年度	鉄筋コンクリート管	250	29.1
60	10010410	富谷-10処理分区	昭和58年度	鉄筋コンクリート管	250	38.1
61	10008402	富谷-10処理分区	昭和58年度	鉄筋コンクリート管	250	33.6
62	10008401	富谷-10処理分区	昭和58年度	鉄筋コンクリート管	250	32.7
63	10011502	富谷-10処理分区	昭和58年度	鉄筋コンクリート管	250	19.5
64	10010409	富谷-10処理分区	昭和58年度	鉄筋コンクリート管	250	29.7
65	10011002	富谷-10処理分区	昭和58年度	鉄筋コンクリート管	250	21.6
66	10011001	富谷-10処理分区	昭和58年度	鉄筋コンクリート管	250	21.7
67	10012404	富谷-10処理分区	昭和58年度	鉄筋コンクリート管	250	29.3
68	10012403	富谷-10処理分区	昭和58年度	鉄筋コンクリート管	250	29.3
69	10012301	富谷-10処理分区	昭和58年度	鉄筋コンクリート管	250	32.5
70	10011604	富谷-10処理分区	昭和58年度	鉄筋コンクリート管	250	19.8
71	10011603	富谷-10処理分区	昭和58年度	鉄筋コンクリート管	250	32.7
72	10011602	富谷-10処理分区	昭和58年度	鉄筋コンクリート管	250	32.1
73	10011601	富谷-10処理分区	昭和58年度	鉄筋コンクリート管	250	29.9
74	10011401	富谷-10処理分区	昭和58年度	鉄筋コンクリート管	250	32.7
75	10011303	富谷-10処理分区	昭和58年度	鉄筋コンクリート管	250	33.4
76	10011302	富谷-10処理分区	昭和58年度	鉄筋コンクリート管	250	24.1
77	10011301	富谷-10処理分区	昭和58年度	鉄筋コンクリート管	250	24.1
78	10011205	富谷-10処理分区	昭和58年度	鉄筋コンクリート管	250	29.6
79	10011204	富谷-10処理分区	昭和58年度	鉄筋コンクリート管	250	33.5
80	10011203	富谷-10処理分区	昭和58年度	鉄筋コンクリート管	250	21
81	10011202	富谷-10処理分区	昭和58年度	鉄筋コンクリート管	250	29.1
82	10011201	富谷-10処理分区	昭和58年度	鉄筋コンクリート管	250	18.9
83	10011102	富谷-10処理分区	昭和58年度	鉄筋コンクリート管	250	28.8
84	10011101	富谷-10処理分区	昭和58年度	鉄筋コンクリート管	250	29.1
85	10011507	富谷-10処理分区	昭和58年度	鉄筋コンクリート管	250	32.9
86	10011506	富谷-10処理分区	昭和58年度	鉄筋コンクリート管	250	29.7
87	10011505	富谷-10処理分区	昭和58年度	鉄筋コンクリート管	250	28.8
88	10011504	富谷-10処理分区	昭和58年度	鉄筋コンクリート管	250	29.2
89	10011503	富谷-10処理分区	昭和58年度	鉄筋コンクリート管	250	18.7
90	10010801	富谷-10処理分区	昭和58年度	鉄筋コンクリート管	200	14.17
91	10010702	富谷-10処理分区	昭和58年度	鉄筋コンクリート管	250	25.1

■点検調査計画対象管渠一覧

No.	路線番号	処理分区	工事年度	管材質	呼び径	区間距離
92	10006109	富谷-10処理分区	昭和58年度	鉄筋コンクリート管	250	29.1
93	10006108	富谷-10処理分区	昭和58年度	鉄筋コンクリート管	250	29.1
94	10006107	富谷-10処理分区	昭和58年度	鉄筋コンクリート管	250	29.1
95	10006106	富谷-10処理分区	昭和58年度	鉄筋コンクリート管	250	29.1
96	10006105	富谷-10処理分区	昭和58年度	鉄筋コンクリート管	250	29.1
97	10006104	富谷-10処理分区	昭和58年度	鉄筋コンクリート管	250	29.1
98	10010601	富谷-10処理分区	昭和58年度	鉄筋コンクリート管	250	8.1
99	10011702	富谷-10処理分区	昭和58年度	鉄筋コンクリート管	300	14.1
100	10011701	富谷-10処理分区	昭和58年度	鉄筋コンクリート管	300	14.1
101	10010901	富谷-10処理分区	昭和58年度	鉄筋コンクリート管	250	21.1
102	10010701	富谷-10処理分区	昭和58年度	鉄筋コンクリート管	250	25.1
103	10005902	富谷-10処理分区	昭和58年度	鉄筋コンクリート管	250	20
104	10005901	富谷-10処理分区	昭和58年度	鉄筋コンクリート管	250	29.1
105	10011004	富谷-10処理分区	昭和58年度	鉄筋コンクリート管	250	5.9
106	12001401	富谷-12処理分区	昭和49年度	鉄筋コンクリート管	250	41.04
107	12001503	富谷-12処理分区	昭和49年度	鉄筋コンクリート管	250	28.14
108	12001302	富谷-12処理分区	昭和49年度	鉄筋コンクリート管	250	37.06
109	12001301	富谷-12処理分区	昭和49年度	鉄筋コンクリート管	250	38.02
110	12001201	富谷-12処理分区	昭和49年度	鉄筋コンクリート管	250	41.41

総延長 3017 m

管路施設ストックマネジメント点検調査業務 特記仕様書

1. 業務の目的

本業務は、汚水管路施設について、本市が令和3年度に策定した「令和3年度 管路施設ストックマネジメント実施方針策定業務委託」の点検・調査計画に基づき、点検・調査（テレビカメラ調査及び管口カメラ調査）を実施するものである。

「令和3年度 管路施設ストックマネジメント実施方針策定業務委託」における各種成果品についてその内容の確認を行い、特に点検・調査計画について把握すること。

点検・調査情報は、情報を蓄積し、整合の取れた修繕改築計画策定を行うことができるように留意すること。

本業務の実施にあたっては、委託者の意図及び目的を十分理解したうえで、入念かつ正確に実施すること。

2. 業務の内容

調査対象

詳細調査項目	細別	調査数量
本管テレビカメラ調査工	小中口径	3,017m
本管テレビカメラ調査工	大口径	0m
管口テレビカメラ点検工		0箇所

調査方法及び調査項目

「令和3年度 管路施設ストックマネジメント実施方針策定業務委託」の調査点検計画、及び「下水道管路管理積算資料-2019-」に準拠する。

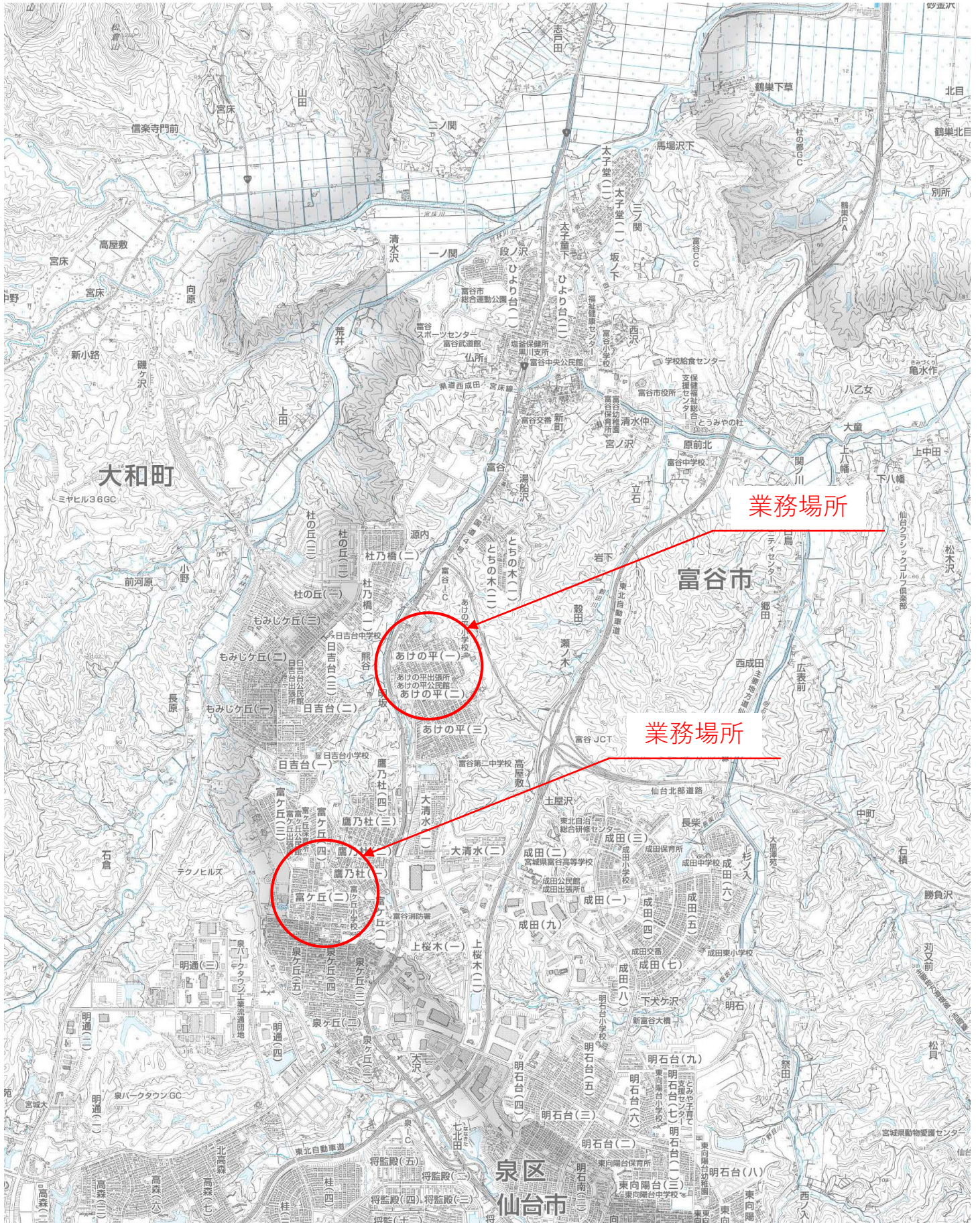
3. 使用機材

本業務で使用する機材は、監督員の許可を得たものを使用すること。

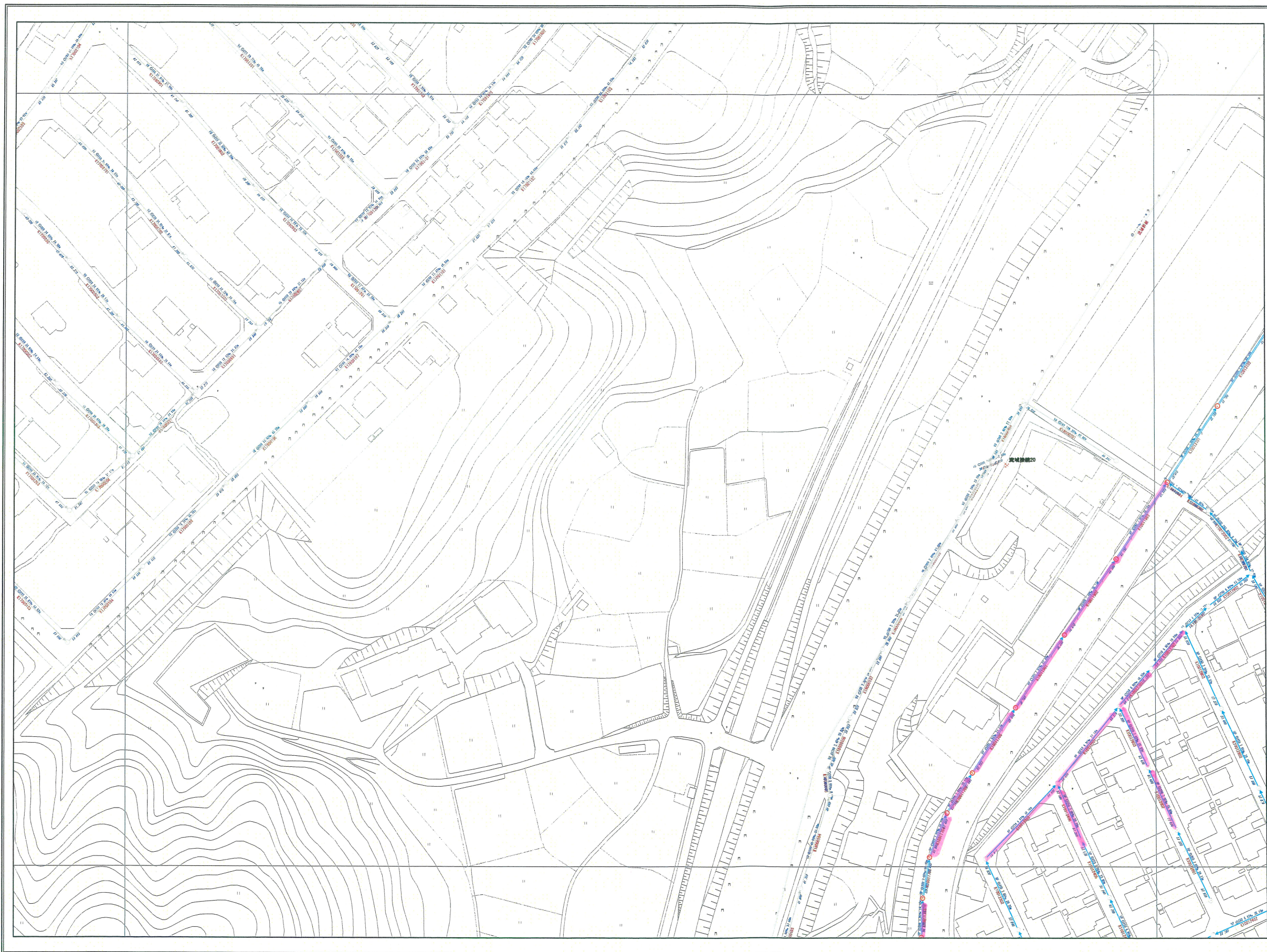
4. 提出図書

- ① 業務報告書
 1. 調査結果
 2. 調査写真及びデータ
- ② 報告書データ（電子媒体）
- ③ その他監督員の指示するもの

業務場所位置図

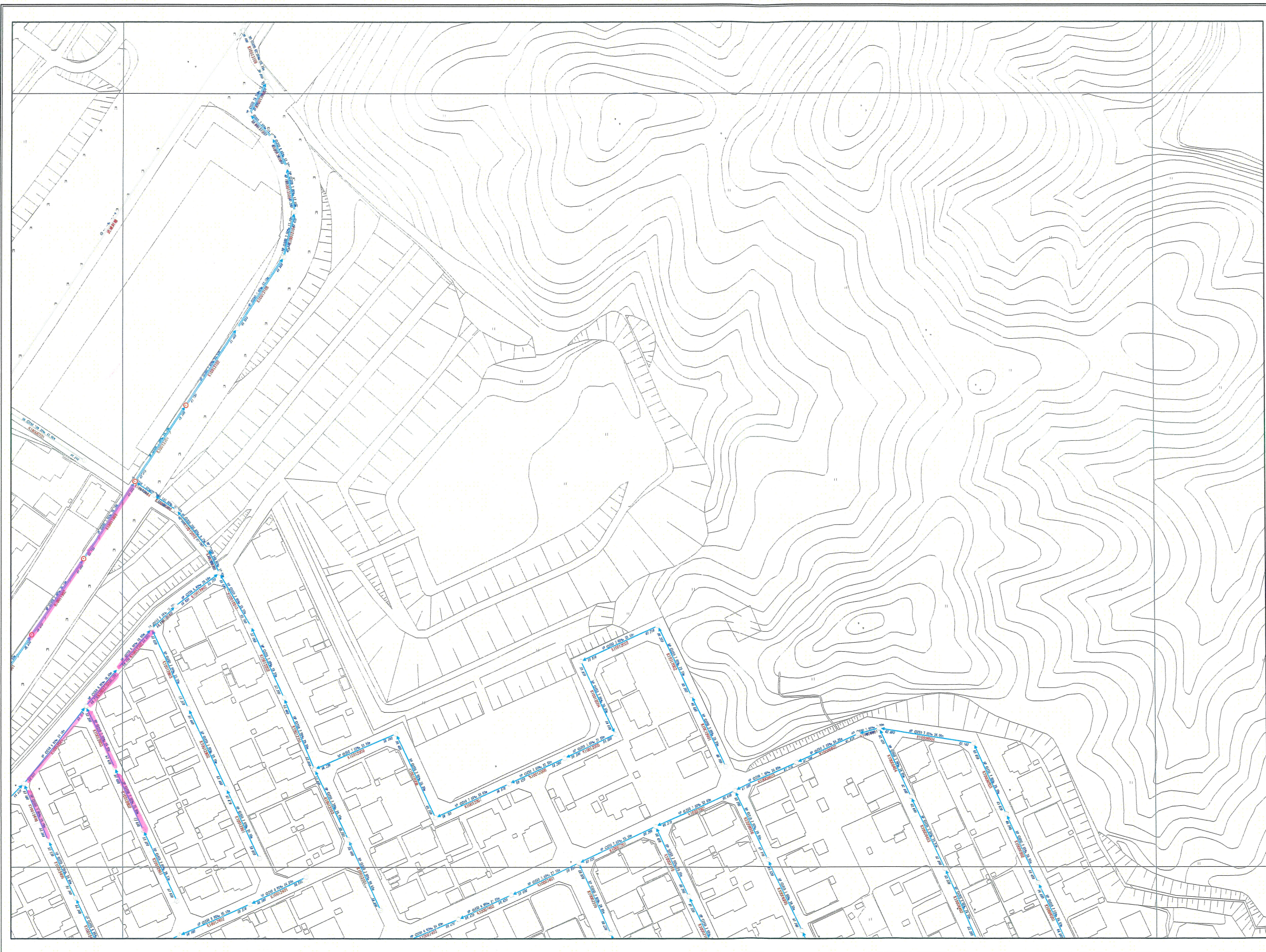


135	136	137
147	148	149
157	158	159



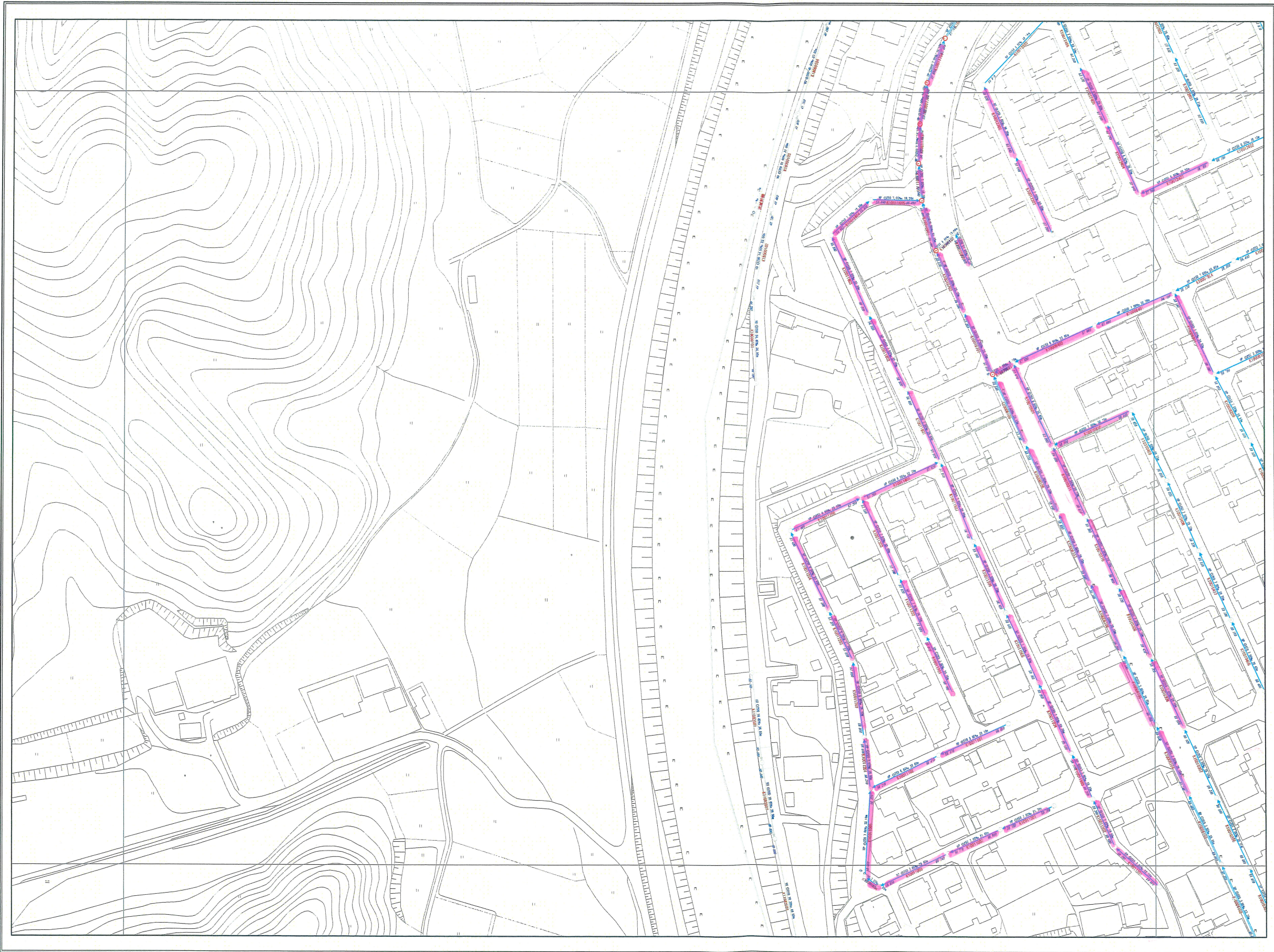
注 この下水道台帳は、道路工事などにより、現況と整合していない場合があります。
 また、位置関係などについて特定するものではありません。あくまでも参考資料
 としてご利用願います。
 なお、下水道台帳を許可無く複製することを禁じます。

136	137	138
148	149	
158	159	160



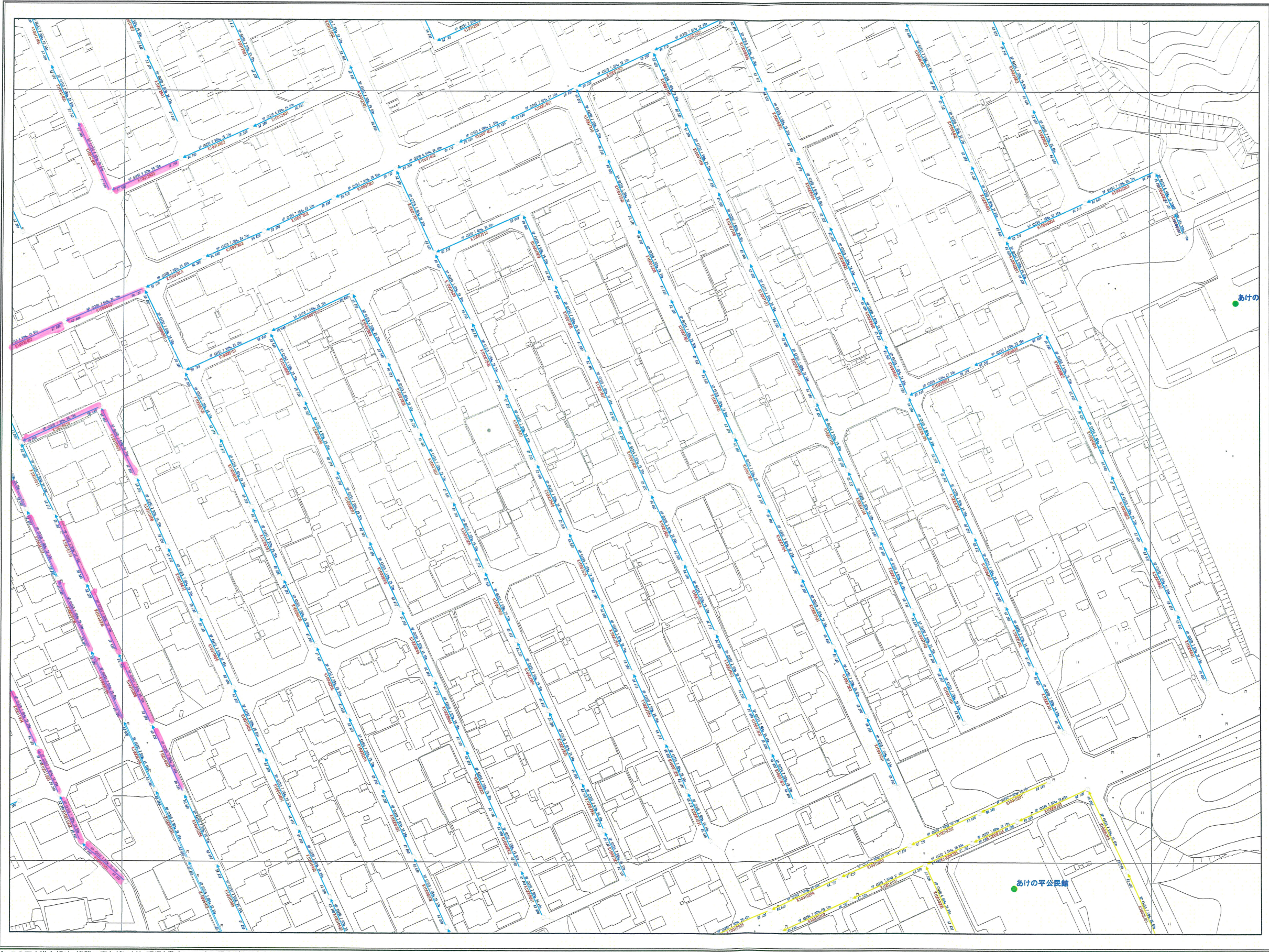
注 この下水道台帳は、道路工事などにより、現況と整合していない場合があります。
 また、位置関係などについて特定するものではありません。あくまでも参考資料
 としてご利用願います。
 なお、下水道台帳を許可無く複製することを禁じます。

147	148	149
157	158	159
169	170	171



注 この下水道帳は、道路工事などにより、現況と整合していない場合があります。
また、位置関係などについて特定するものではありません。あくまでも参考資料
としてご利用願います。
なお、下水道台帳を許可無く複製することを禁じます。

148	149	
158	159	160
170	171	172



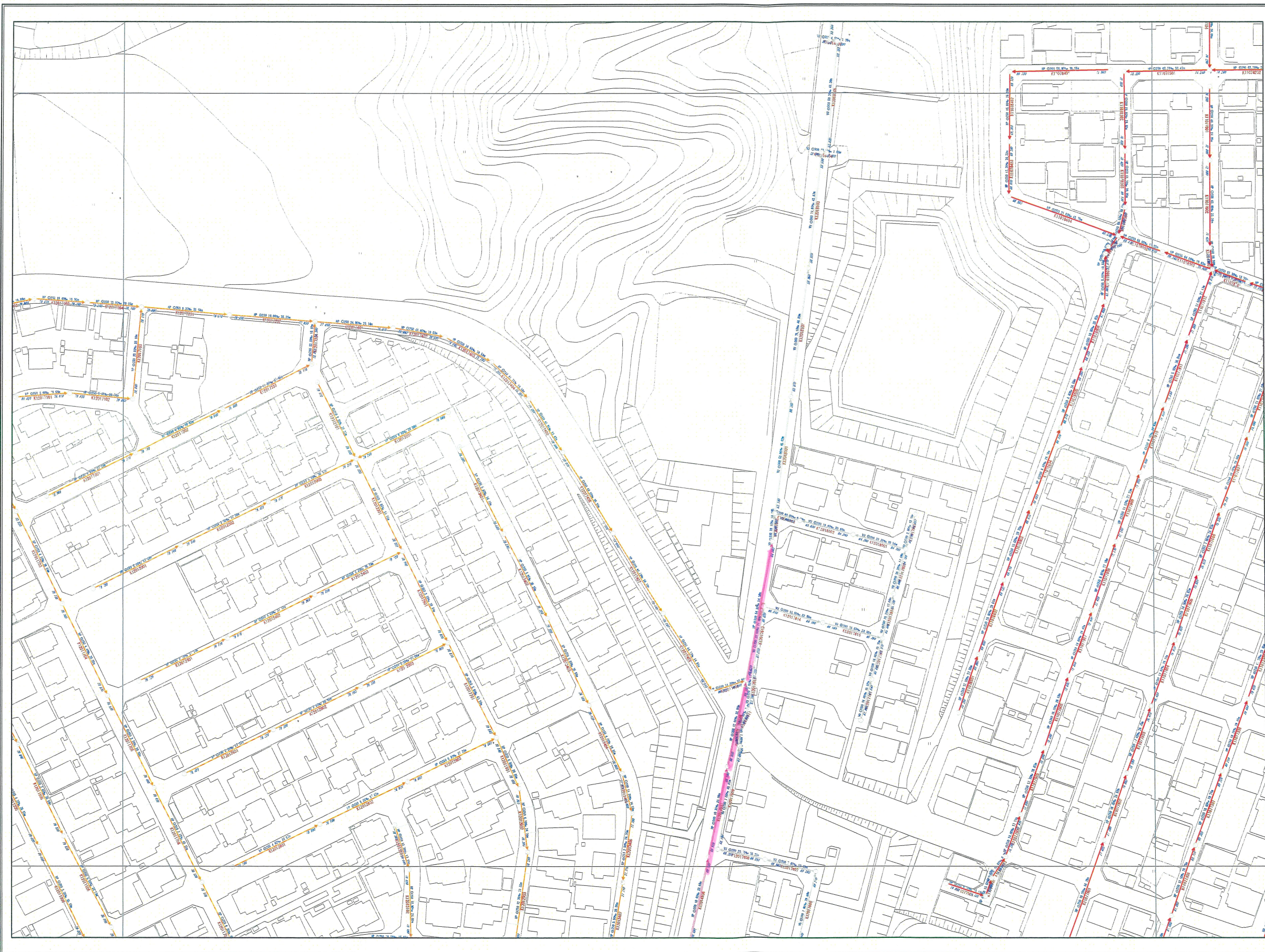
注 この下水道台帳は、道路工事などにより、現況と整合していない場合があります。
また、位置関係などについて特定するものではありません。あくまでも参考資料
としてご利用願います。
なお、下水道台帳を許可無く複製することを禁じます。

158	159	160
170	171	172
183	184	185



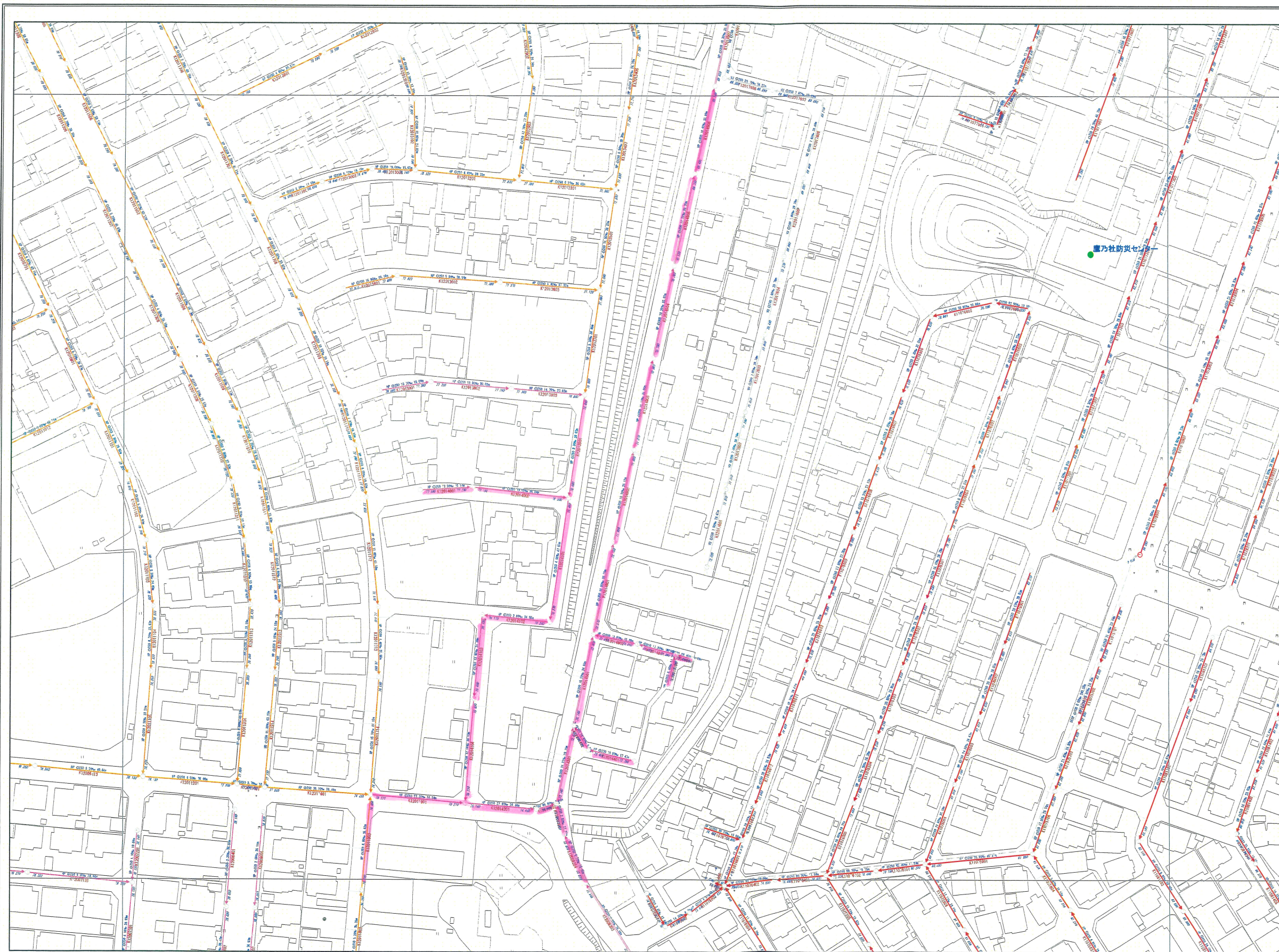
注 この下水道台帳は、道路工事などにより、現況と整合していない場合があります。
 また、位置関係などについて特定するものではありません。あくまでも参考資料
 としてご利用願います。
 なお、下水道台帳を許可無く複製することを禁じます。

194	195	196
211	212	213
227	228	229



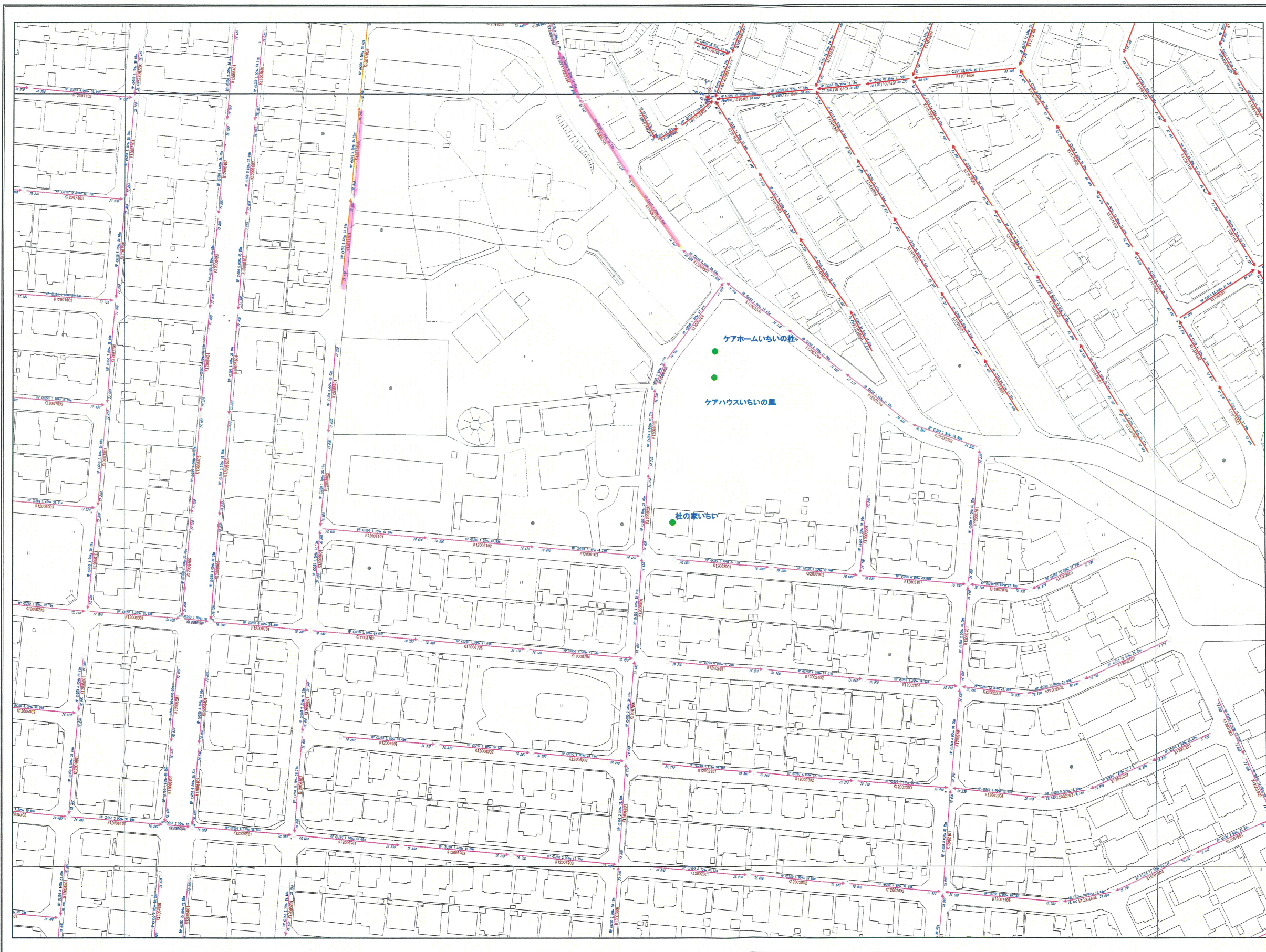
注 この下水道台帳は、道路工事などにより、現況と整合していない場合があります。
 また、位置関係などについて特定するものではありません。あくまでも参考資料
 としてご利用願います。
 なお、下水道台帳を許可無く複製することを禁じます。

211	212	213
227	228	229
243	244	245



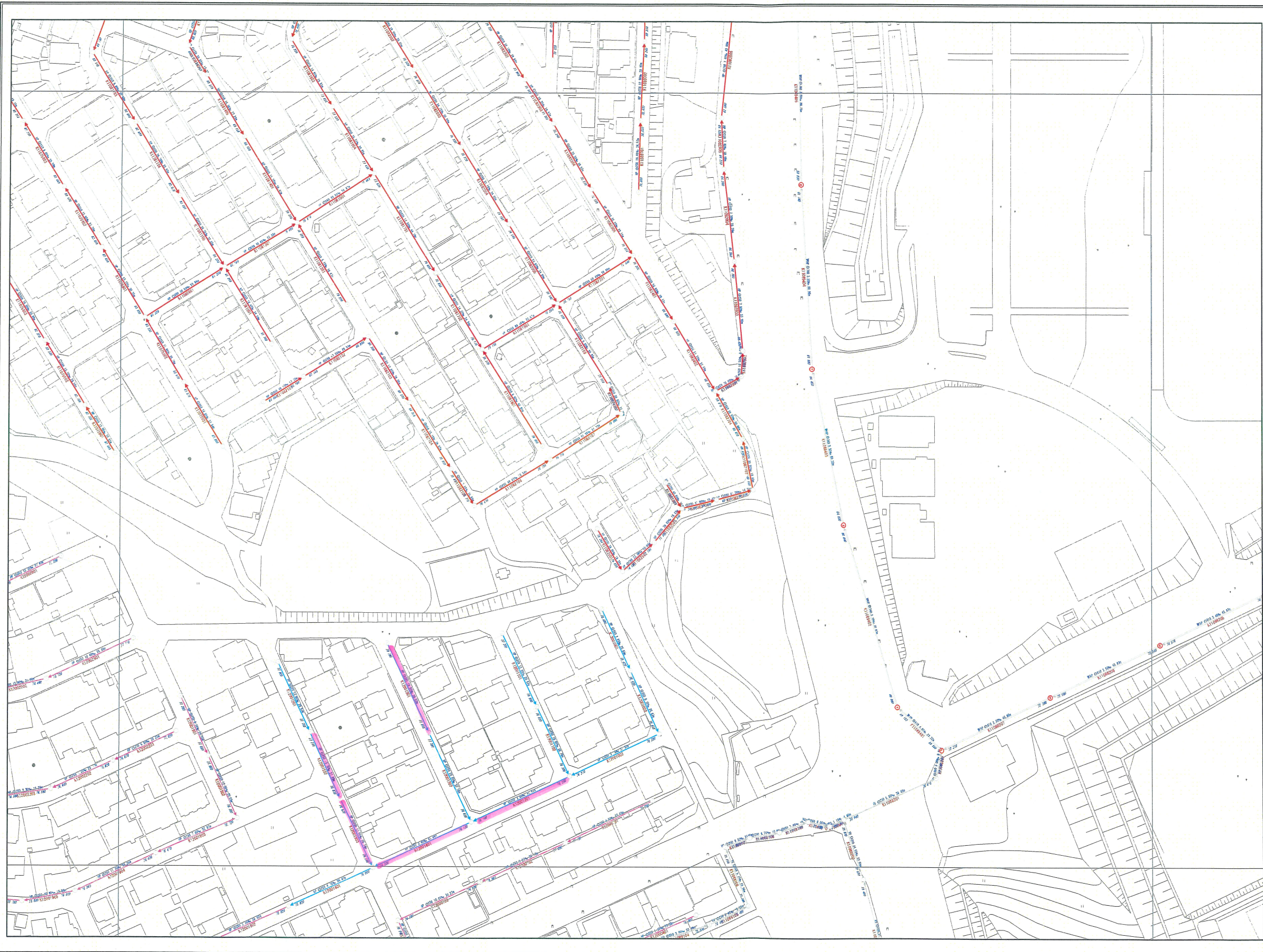
注 この下水道台帳は、道路工事などにより、現況と整合していない場合があります。
また、位置関係などについて特定するものではありません。あくまでも参考資料
としてご利用願います。
なお、下水道台帳を許可無く複製することを禁じます。

227	228	229
243	244	245
260	261	262



注 この下水道台帳は、道路工事などにより、現況と整合していない場合があります。
 また、位置関係などについて特定するものではありません。あくまでも参考資料
 としてご利用願います。
 なお、下水道台帳を許可無く複製することを禁じます。

228	229	230
244	245	246
261	262	263



注 この下水道台帳は、道路工事などにより、現況と整合していない場合があります。
 また、位置関係などについて特定するものではありません。あくまでも参考資料
 としてご利用願います。
 なお、下水道台帳を許可無く複製することを禁じます。