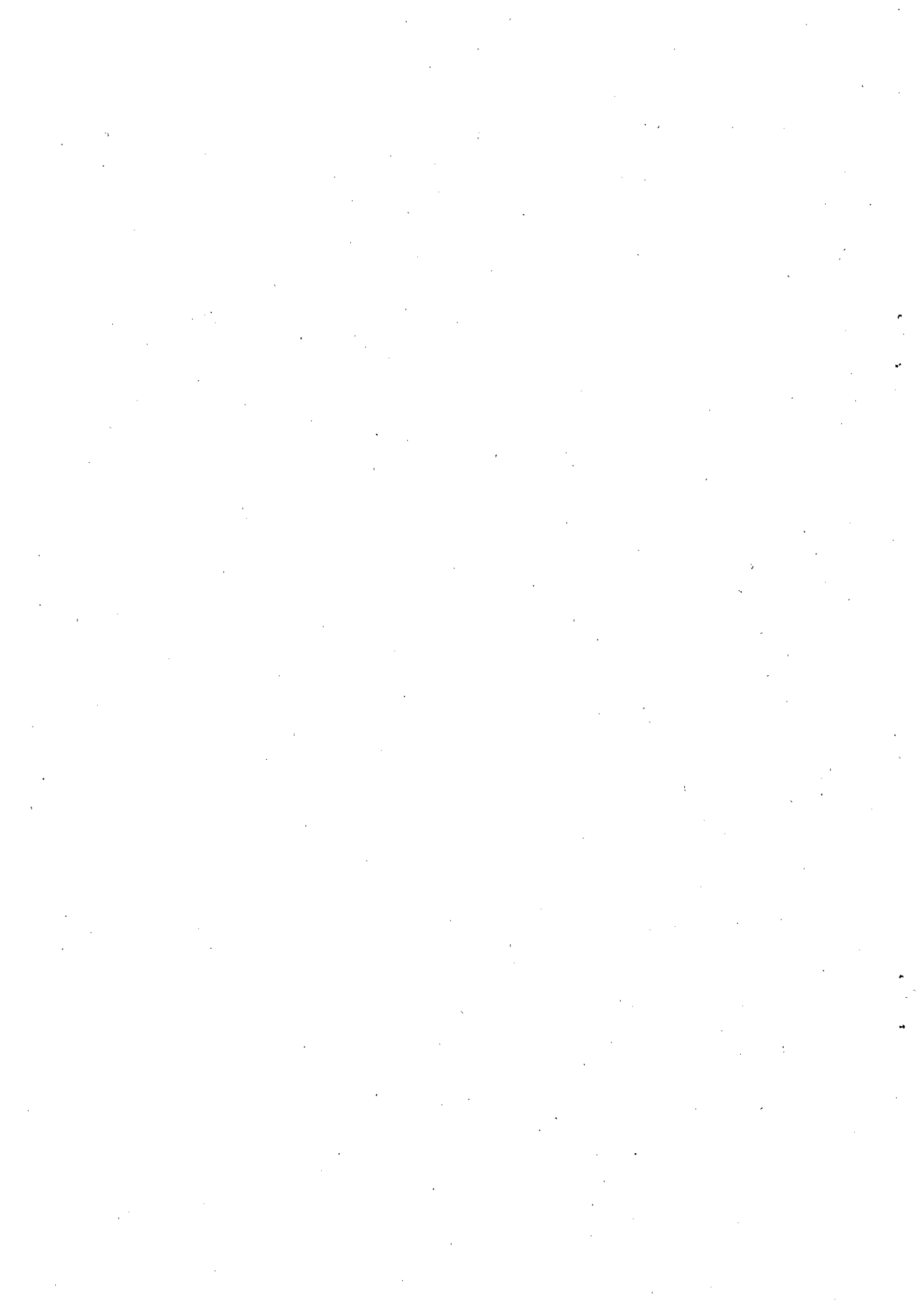


平成30年度各種会計補正予算  
及び補正予算に関する説明書

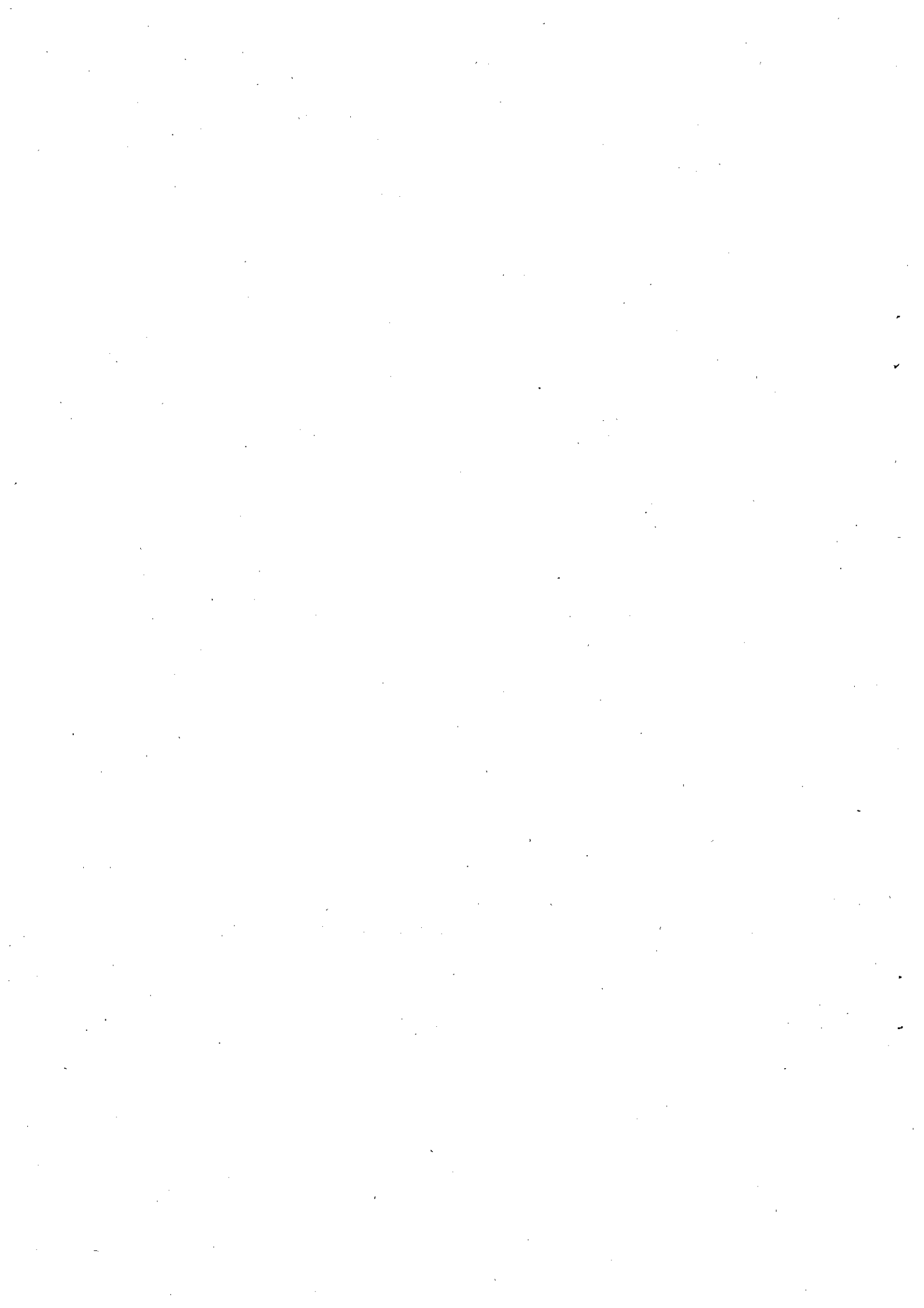
平成30年12月

富 谷 市



## 目 次

平成30年度富谷市一般会計補正予算(第4号)・・・・・・・・・・・・・・・・	2
補正予算に関する説明書・・・・・・・・・・・・・・・・	8
平成30年度富谷市国民健康保険特別会計補正予算(第3号)・・・・・・・・	40
補正予算に関する説明書・・・・・・・・・・・・・・・・	44
平成30年度富谷市下水道事業特別会計補正予算(第3号)・・・・・・・・	56
補正予算に関する説明書・・・・・・・・・・・・・・・・	60
平成30年度富谷市介護保険特別会計補正予算(第3号)・・・・・・・・	72
補正予算に関する説明書・・・・・・・・・・・・・・・・	76
平成30年度富谷市水道事業会計補正予算(第3号)・・・・・・・・	88
補正予算に関する説明書・・・・・・・・・・・・・・・・	90



平成30年度

富谷市一般会計補正予算



議案第 7号

平成30年度富谷市一般会計補正予算（第4号）

平成30年度富谷市の一般会計の補正予算（第4号）は、次に定めるところによる。

（歳入歳出予算の補正）

第1条 歳入歳出予算の総額に歳入歳出それぞれ179,084千円を追加し、歳入歳出予算の総額を歳入歳出それぞれ12,996,058千円とする。

2 歳入歳出予算の補正の款項の区分及び当該区分ごとの金額並びに補正後の歳入歳出予算の金額は、「第1表 歳入歳出予算補正」による。

（繰越明許費の補正）

第2条 繰越明許費の追加は、「第2表 繰越明許費補正」による。

（債務負担行為の補正）

第3条 債務負担行為の追加は、「第3表 債務負担行為補正」による。

平成30年12月4日提出

富谷市長 若生 裕俊

第1表 歳入歳出予算補正

(歳入)

(単位：千円)

款	項	補正前予算額	補正予算額	補正後予算額
12 分担金及び負担金		284,451	12,818	297,269
	1 負担金	283,651	12,818	296,469
14 国庫支出金		1,816,008	△589	1,815,419
	2 国庫補助金	295,554	△1,273	294,281
	3 委託金	7,234	684	7,918
15 県支出金		869,992	3,764	873,756
	2 県補助金	175,049	3,763	178,812
	3 委託金	103,102	1	103,103
19 繰越金		113,218	162,798	276,016
	1 繰越金	113,218	162,798	276,016
20 諸収入		441,940	293	442,233
	4 雑入	370,011	293	370,304
歳入	合計	12,816,974	179,084	12,996,058



(歳出)

(単位：千円)

款	項	補正前予算額	補正予算額	補正後予算額
1 議会費		171,133	540	171,673
	1 議会費	171,133	540	171,673
2 総務費		1,490,927	82,608	1,573,535
	1 総務管理費	1,149,144	78,734	1,227,878
	2 徴税費	215,298	3,379	218,677
	3 戸籍住民基本台帳費	107,905	494	108,399
	5 統計調査費	2,760	1	2,761
3 民生費		5,324,154	61,467	5,385,621
	1 社会福祉費	1,273,828	57,244	1,331,072
	2 児童福祉費	3,057,280	5,681	3,062,961
	3 老人福祉費	843,857	△1,518	842,339
	4 生活保護費	146,333	60	146,393
4 衛生費		1,184,673	2,701	1,187,374
	1 保健衛生費	597,678	347	598,025
	2 清掃費	584,195	2,354	586,549
6 農林水産業費		99,043	1,495	100,538
	1 農業費	94,536	707	95,243
	2 林業費	4,507	788	5,295
7 商工費		218,968	843	219,811
	1 商工費	218,968	843	219,811
8 土木費		1,127,309	3,045	1,130,354
	1 土木管理費	72,228	814	73,042
	4 都市計画費	380,516	2,231	382,747
9 消防費		643,712	2,004	645,716
	1 消防費	643,712	2,004	645,716
10 教育費		1,957,370	19,043	1,976,413
	1 教育総務費	236,635	3,129	239,764
	2 小学校費	295,429	2,052	297,481
	3 中学校費	218,736	3,543	222,279
	4 幼稚園費	243,177	1,193	244,370
	5 社会教育費	322,898	8,615	331,513
	6 保健体育費	640,495	511	641,006
11 災害復旧費		2,004	5,338	7,342
	2 公共土木施設災害復旧費	2,000	5,338	7,338
歳出	合計	12,816,974	179,084	12,996,058

第 2 表 繰越明許費補正

(単位：千円)

款	項	事業名	金額
2 総務費	1 総務管理費	公有財産維持管理事業	3,478
2 総務費	1 総務管理費	基幹系システム改修事業	14,352
2 総務費	1 総務管理費	給与計算システム改修事業	713
2 総務費	1 総務管理費	(仮称) 杜乃橋二丁目会館新築工事	50,765
9 消防費	1. 消防費	防災用情報通信設備等維持管理事業	1,047

### 第 3 表 債務負担行為補正

(単位:千円)

事 項	期 間	限 度 額
番号連携サーバ運用支援業務	平成30年度から平成31年度まで	3,240
子ども・子育て支援新制度施行によるシステム運用支援	平成30年度から平成31年度まで	1,417
子ども・子育て支援新制度施行によるシステム機器等賃貸借	平成30年度から平成31年度まで	98
高齢者在宅生活支援事業	平成30年度から平成31年度まで	14,026
地域生活支援事業（相談支援事業）	平成30年度から平成31年度まで	11,201
地域生活支援事業（地域生活支援拠点事業）	平成30年度から平成31年度まで	3,646
子ども・子育て支援計画策定業務	平成30年度から平成31年度まで	3,238
病児・病後児保育室運営事業	平成30年度から平成31年度まで	11,692
保育所保育士派遣手数料	平成30年度から平成31年度まで	10,888
中学生海外研修派遣事業	平成30年度から平成31年度まで	5,297
公民館管理業務	平成30年度から平成31年度まで	16,242
公民館（6館）図書集配業務	平成30年度から平成31年度まで	551
図書館パッケージ連携版使用料	平成30年度から平成31年度まで	785
生涯学習のススメ印刷製本業務	平成30年度から平成31年度まで	908



# 補正予算に関する説明書

歳入歳出補正予算事項別明細書  
給与費明細書  
債務負担行為に関する調書

# 1. 総括 歳入歳出補正予算事項別明細書

(歳入)

款	項	補正前の額
12 分担金及び負担金		284,451
	1 負担金	283,651
14 国庫支出金		1,816,008
	2 国庫補助金	295,554
	3 委託金	7,234
15 県支出金		869,992
	2 県補助金	175,049
	3 委託金	103,102
19 繰越金		113,218
	1 繰越金	113,218
20 諸収入		441,940
	4 雑入	370,011
歳入	合計	12,816,974

(単位：千円)

補 正 額	計
12,818	297,269
12,818	296,469
△589	1,815,419
△1,273	294,281
684	7,918
3,764	873,756
3,763	178,812
1	103,103
162,798	276,016
162,798	276,016
293	442,233
293	370,304
179,084	12,996,058

(歳出)

款	項	補正前の額	補正額	計
1 議会費		171,133	540	171,673
	1 議会費	171,133	540	171,673
2 総務費		1,490,927	82,608	1,573,535
	1 総務管理費	1,149,144	78,734	1,227,878
	2 徴税費	215,298	3,379	218,677
	3 戸籍住民基本台帳費	107,905	494	108,399
	5 統計調査費	2,760	1	2,761
3 民生費		5,324,154	61,467	5,385,621
	1 社会福祉費	1,273,828	57,244	1,331,072
	2 児童福祉費	3,057,280	5,681	3,062,961
	3 老人福祉費	843,857	△1,518	842,339
	4 生活保護費	146,333	60	146,393
4 衛生費		1,184,673	2,701	1,187,374
	1 保健衛生費	597,678	347	598,025
	2 清掃費	584,195	2,354	586,549
6 農林水産業費		99,043	1,495	100,538
	1 農業費	94,536	707	95,243
	2 林業費	4,507	788	5,295
7 商工費		218,968	843	219,811
	1 商工費	218,968	843	219,811
8 土木費		1,127,309	3,045	1,130,354
	1 土木管理費	72,228	814	73,042
	4 都市計画費	380,516	2,231	382,747
9 消防費		643,712	2,004	645,716
	1 消防費	643,712	2,004	645,716
10 教育費		1,957,370	19,043	1,976,413
	1 教育総務費	236,635	3,129	239,764
	2 小学校費	295,429	2,052	297,481
	3 中学校費	218,736	3,543	222,279
	4 幼稚園費	243,177	1,193	244,370
	5 社会教育費	322,898	8,615	331,513
	6 保健体育費	640,495	511	641,006
11 災害復旧費		2,004	5,338	7,342
	2 公共土木施設災害復旧費	2,000	5,338	7,338
歳出	合計	12,816,974	179,084	12,996,058



(単位：千円)

補 正 の 財 源 内 訳				一 般 財 源
特 定 財 源			そ の 他	
国 庫 支 出 金	県 支 出 金	地 方 債		
0	0	0	0	540
0	0	0	0	540
0	1	0	12,818	69,789
0	0	0	12,818	65,916
0	0	0	0	3,379
0	0	0	0	494
0	1	0	0	0
1,911	1,763	0	0	57,793
684	1,736	0	0	54,824
1,227	27	0	0	4,427
0	0	0	0	△1,518
0	0	0	0	60
0	0	0	0	2,701
0	0	0	0	347
0	0	0	0	2,354
0	0	0	0	1,495
0	0	0	0	707
0	0	0	0	788
△2,500	2,000	0	0	1,343
△2,500	2,000	0	0	1,343
0	0	0	293	2,752
0	0	0	293	521
0	0	0	0	2,231
0	0	0	0	2,004
0	0	0	0	2,004
0	0	0	0	19,043
0	0	0	0	3,129
0	0	0	0	2,052
0	0	0	0	3,543
0	0	0	0	1,193
0	0	0	0	8,615
0	0	0	0	511
0	0	0	0	5,338
0	0	0	0	5,338
△589	3,764	0	13,111	162,798

## 2. 歳入

(款) 12 分担金及び負担金

(項) 1 負担金

目	補正前の額	補正額	計
1 総務費負担金	5,232	12,818	18,050
計	283,651	12,818	296,469

(款) 14 国庫支出金

(項) 2 国庫補助金

1 総務費国庫補助金	51,914	△2,500	49,414
2 民生費国庫補助金	50,668	1,227	51,895
計	295,554	△1,273	294,281

(款) 14 国庫支出金

(項) 3 委託金

2 民生費委託金	7,016	684	7,700
計	7,234	684	7,918

(款) 15 県支出金

(項) 2 県補助金

1 総務費県補助金	29,645	2,000	31,645
2 民生費県補助金	97,588	1,763	99,351
計	175,049	3,763	178,812

(款) 15 県支出金

(項) 3 委託金

1 総務費委託金	82,166	1	82,167
計	103,102	1	103,103

(款) 19 繰越金

(項) 1 繰越金

1 繰越金	113,218	162,798	276,016
計	113,218	162,798	276,016

(単位：千円)

節		説明	
区分	金額		
2 震災派遣職員負担金	12,818		12,818

2 地方創生推進交付金	△2,500	地方創生推進交付金 地方創生推進交付金	△2,500
3 宮城県子ども・子育て支援交付金	27		27
4 児童福祉費補助金	1,200	保育対策総合支援事業費補助金 保育対策総合支援事業費補助金	1,200

1 社会福祉費委託金	684	国民年金事務費委託金	684

1 市町村総合振興補助金	2,000		2,000
1 心身障害者医療費補助金	1,736		1,736
9 宮城県子ども・子育て支援交付金	27		27

4 統計調査費委託金		1 統計調査員確保対策事業費委託金	1

1 繰越金	162,798		162,798

(款) 20 諸収入

(項) 4 雑入

目	補正前の額	補正額	計
1 雑入	369,243	293	369,536
計	370,011	293	370,304

(単位：千円)

節		説明
区分	金額	
6 共済等保険金	293	共済等保険金 共済等保険金 293

### 3. 歳出

#### (款) 1 議会費

#### (項) 1 議会費

目	補正前の額	補正額	計	補正額の財源内訳			
				特定財源			一般財源
				国県支出金	地方債	その他	
1 議会費	171,133	540	171,673	0	0	0	540
計	171,133	540	171,673	0	0	0	540

#### (款) 2 総務費

#### (項) 1 総務管理費

1 一般管理費	529,501	4,239	533,740	0	0	12,818	△8,579
2 文書広報費	31,047	342	31,389	0	0	0	342
5 財産管理費	104,921	5,038	109,959	0	0	0	5,038
6 企画費	101,326	1,979	103,305	0	0	0	1,979

(単位：千円)

節		説		明	
区 分	金 額	細 節 及 び そ の 金 額		主 な 事 業 名 及 び そ の 金 額	
2 給料	48	職員 給料 5人分	48	職員給与等に要する経費	214
3 職員手当等	430	議員 期末手当	326	議員報酬等に要する経費	326
		職員 地域手当	3		
		職員 時間外勤務手当	2		
		職員 期末手当	10		
		職員 勤勉手当	89		
4 共済費	62	職員 共済組合負担金	62		

1 報酬	△191	非常勤職員報酬 行政区長	△191	職員給与等に要する経費	2,879
2 給料	830	職員 給料 59人分	830	常勤特別職給与等に要する経費	92
3 職員手当等	1,731	特別職 期末手当	85	職員研修事業 人事（給与）管理事業 行政区長事務 市民協働推進事業	141 1,294 △191 24
		職員 地域手当	50		
		職員 時間外勤務手当	33		
		職員 期末手当	270		
		職員 勤勉手当	1,136		
		職員 通勤手当	△107		
		職員 住居手当	61		
		職員 退職手当組合負担金	203		
4 共済費	410	特別職 共済組合負担金	7		
		職員 共済組合負担金	189		
		職員 共済組合追加費用等	201		
		地方公務員災害補償基金負担金	13		
8 報償費	24	報償金	24		
9 旅費	581	特別旅費	581		
13 委託料	713	委託料 新元号対応システム改修業務	713		
19 負担金、補助及び交付金	141	負担金 宮城大学職員派遣負担金	141		
15 工事請負費	342	工事請負費 広報掲示板移設工事	342	広報・広聴事業	342
8 報償費	80	報償金	80	公有財産維持管理事業	5,038
13 委託料	1,480	委託料 支障木伐採業務	1,480		
15 工事請負費	3,478	工事請負費 建物解体工事	3,478		
8 報償費	1,430	賞賜金	1,430	ふるさと納税推進事業	1,979

## (款) 2 総務費

## (項) 1 総務管理費

目	補正前の額	補正額	計	補正額の財源内訳			
				特定財源			一般財源
				国県支出金	地方債	その他	
7 情報化推進費	187,747	15,486	203,233	0	0	0	15,486
8 交通安全対策費	4,249	173	4,422	0	0	0	173
9 防犯対策費	93,184	10	93,194	0	0	0	10
10 自治振興費	27,005	50,765	77,770	0	0	0	50,765
11 出張所費	63,778	702	64,480	0	0	0	702
計	1,149,144	78,734	1,227,878	0	0	12,818	65,916

## (款) 2 総務費

## (項) 2 徴税費

1 税務総務費	150,382	1,379	151,761	0	0	0	1,379
---------	---------	-------	---------	---	---	---	-------



(単位：千円)

節		説		明	
区 分	金 額	細 節 及 び そ の 金 額		主 な 事 業 名 及 び そ の 金 額	
12 役務費	549	通信運搬費	114		
		手数料	435		
13 委託料	15,486	委託料		基幹系システム改修事業	15,486
		新元号対応システム改修業務	15,486		
18 備品購入費	173	機械器具費	173	交通安全啓発・教育事業	173
11 需用費	6	光熱水費	6	防犯設備整備事業	10
13 委託料	2	委託料			
		カメラ設置調査業務	2		
14 使用料及び賃借料	2	使用料及び賃借料			
		電柱共架料	2		
11 需用費	2	消耗品費	2	町内会館整備事業	50,765
12 役務費	30	手数料	30		
15 工事請負費	48,681	工事請負費			
		(仮称) 杜乃橋二丁目会館新築工事	48,681		
18 備品購入費	1,859	庁用器具費等	1,859		
19 負担金、補助及び交付金	193	負担金			
		上水道加入金	193		
2 給料	88	職員 給料 11人分	88	職員給与等に要する経費	702
3 職員手当等	409	職員 地域手当	6		
		職員 時間外勤務手当	5		
		職員 期末手当	23		
		職員 勤勉手当	174		
		職員 通勤手当	△42		
		職員 住居手当	243		
4 共済費	205	職員 共済組合負担金	205		

2 給料	218	職員 給料 23人分	218	職員給与等に要する経費	1,379
3 職員手当等	804	職員 地域手当	13		
		職員 時間外勤務手当	15		
		職員 期末手当	52		
		職員 勤勉手当	392		
		職員 通勤手当	116		
		職員 住居手当	216		
4 共済費	357	職員 共済組合負担金	357		

## (款) 2 総務費

## (項) 2 徴税費

目	補正前の額	補正額	計	補正額の財源内訳			
				特定財源			一般財源
				国県支出金	地方債	その他	
2 賦課徴収費	64,916	2,000	66,916	0	0	0	2,000
計	215,298	3,379	218,677	0	0	0	3,379

## (款) 2 総務費

## (項) 3 戸籍住民基本台帳費

1 戸籍住民基本台帳費	107,882	494	108,376	0	0	0	494
計	107,905	494	108,399	0	0	0	494

## (款) 2 総務費

## (項) 5 統計調査費

1 統計調査総務費	62	1	63	1	0	0	0
計	2,760	1	2,761	1	0	0	0

## (款) 3 民生費

## (項) 1 社会福祉費

1 社会福祉総務費	216,389	1,239	217,628	0	0	0	1,239
2 国民年金事務費	1,671	686	2,357	684	0	0	2
3 障害者福祉費	437,874	48,883	486,757	0	0	0	48,883
4 医療助成費	53,686	6,080	59,766	1,736	0	0	4,344

(単位：千円)

節		説		明	
区 分	金 額	細 節 及 び そ の 金 額		主 な 事 業 名 及 び そ の 金 額	
23 償還金、利 子及び割引 料	2,000	償還金 償還金	2,000	徴収事業	2,000

2 給料	89	職員 給料 10人分	89	職員給与等に要する経費	494
3 職員手当等	217	職員 地域手当	6		
		職員 時間外勤務手当	6		
		職員 期末手当	21		
		職員 勤勉手当	184		
4 共済費	188	職員 共済組合負担金	188		

11 需用費	1	消耗品費	1	統計調査員確保対策事業	1

2 給料	208	職員 給料 25人分	208	職員給与等に要する経費	1,239
3 職員手当等	822	職員 扶養手当	220		
		職員 地域手当	26		
		職員 時間外勤務手当	13		
		職員 期末手当	105		
		職員 勤勉手当	458		
4 共済費	209	職員 共済組合負担金	209		
13 委託料	686	委託料 国民年金システム改修業務	686	国民年金適用対策事業	686
13 委託料	2,699	委託料 訪問入浴サービス事業 意思疎通支援事業 移動支援事業 日中一時支援事業	955 49 1,446 249	補装具交付修理事業 地域生活支援事業 障害者自立支援給付事業	2,453 3,775 42,655
20 扶助費	46,184	扶助費 日常生活用具給付事業 補装具交付 障害福祉サービス費	1,076 2,453 42,655		
20 扶助費	6,080	扶助費 心身障害者医療費助成	6,080	心身障害者医療費助成事業	6,080

## (款) 3 民生費

## (項) 1 社会福祉費

目	補正前の額	補正額	計	補正額の財源内訳			
				特定財源			一般財源
				国県支出金	地方債	その他	
8 国民健康保険事業費	245,529	356	245,885	0	0	0	356
計	1,273,828	57,244	1,331,072	2,420	0	0	54,824

## (款) 3 民生費

## (項) 2 児童福祉費

1 児童福祉総務費	1,319,105	3,426	1,322,531	1,254	0	0	2,172
3 児童福祉施設費	21,441	210	21,651	0	0	0	210
4 保育所費	408,613	2,045	410,658	0	0	0	2,045
計	3,057,280	5,681	3,062,961	1,254	0	0	4,427

## (款) 3 民生費

## (項) 3 老人福祉費

1 老人福祉費	496,729	△1,518	495,211	0	0	0	△1,518
計	843,857	△1,518	842,339	0	0	0	△1,518

(単位：千円)

節		説 明	
区 分	金 額	細 節 及 び そ の 金 額	主 な 事 業 名 及 び そ の 金 額
28 繰出金	356	繰出金 国民健康保険特別会計繰出金 356	国民健康保険特別会計繰出金 356

2 給料	216	職員 給料 23人分 216	職員給与等に要する経費 849
3 職員手当等	466	職員 地域手当 13 職員 時間外勤務手当 15 職員 期末手当 52 職員 勤勉手当 386	認可保育所運営事業 2,880 地域子育て支援事業 31 放課後児童クラブ運営事業 305
4 共済費	△441	職員 共済組合負担金 167 社会保険（臨時職員等分） △608	家庭相談事業 △639
11 需用費	118	印刷製本費 118	
12 役務費	107	通信運搬費 107	
19 負担金、補助及び交付金	2,960	補助金 放課後児童健全育成事業補助金 80 富谷市保育所等業務効率化推進事業補助金 2,400 富谷市保育所障害児保育事業補助金 480	
11 需用費	210	燃料費 15 光熱水費 195	子育て支援センター運営・維持管理事業 210
2 給料	461	職員 給料 42人分 461	職員給与等に要する経費 1,795
3 職員手当等	1,009	職員 地域手当 28 職員 時間外勤務手当 32 職員 期末手当 109 職員 勤勉手当 651 職員 住居手当 189	保育所運営・維持管理事業 250
4 共済費	325	職員 共済組合負担金 325	
22 補償補填及び賠償金	250	賠償金 賠償金 250	

28 繰出金	△1,518	繰出金 介護保険特別会計繰出金 △1,518	介護保険特別会計繰出金 △1,518

## (款) 3 民生費

## (項) 4 生活保護費

目	補正前の額	補正額	計	補正額の財源内訳			
				特定財源			一般財源
				国県支出金	地方債	その他	
1 生活保護総務費	29,380	60	29,440	0	0	0	60
計	146,333	60	146,393	0	0	0	60

## (款) 4 衛生費

## (項) 1 保健衛生費

1 保健衛生総務費	113,475	347	113,822	0	0	0	347
計	597,678	347	598,025	0	0	0	347

## (款) 4 衛生費

## (項) 2 清掃費

1 清掃総務費	48,081	324	48,405	0	0	0	324
2 ごみ処理費	536,114	2,030	538,144	0	0	0	2,030
計	584,195	2,354	586,549	0	0	0	2,354

## (款) 6 農林水産業費

## (項) 1 農業費

2 農業総務費	41,292	351	41,643	0	0	0	351
---------	--------	-----	--------	---	---	---	-----

(単位：千円)

節		説		明	
区 分	金 額	細 節 及 び そ の 金 額		主 な 事 業 名 及 び そ の 金 額	
12 役務費	60	通信運搬費	60	生活保護総務事務	60

2 給料	135	職員 給料 12人分	135	職員給与等に要する経費	347
3 職員手当等	147	職員 扶養手当	50		
		職員 地域手当	11		
		職員 時間外勤務手当	10		
		職員 期末手当	47		
		職員 勤勉手当	166		
		職員 住居手当	△182		
		職員 児童手当	45		
4 共済費	65	職員 共済組合負担金	65		

2 給料	52	職員 給料 6人分	52	職員給与等に要する経費	324
3 職員手当等	124	職員 地域手当	3		
		職員 時間外勤務手当	3		
		職員 期末手当	13		
		職員 勤勉手当	105		
4 共済費	148	職員 共済組合負担金	148		
2 給料	39	職員 給料 5人分	39	職員給与等に要する経費	326
3 職員手当等	163	職員 地域手当	2		
		職員 時間外勤務手当	2		
		職員 期末手当	50		
		職員 勤勉手当	109		
4 共済費	124	職員 共済組合負担金	124		
11 需用費	1,704	修繕料	1,704	清掃センター管理棟運営・維持管理 事業	1,704

2 給料	55	職員 給料 6人分	55	職員給与等に要する経費	351
3 職員手当等	131	職員 地域手当	4		
		職員 時間外勤務手当	5		
		職員 期末手当	13		
		職員 勤勉手当	109		
4 共済費	165	職員 共済組合負担金	165		

## (款) 6 農林水産業費

## (項) 1 農業費

目	補正前の額	補正額	計	補正額の財源内訳			
				特定財源			一般財源
				国県支出金	地方債	その他	
3 農業振興費	16,059	356	16,415	0	0	0	356
計	94,536	707	95,243	0	0	0	707

## (款) 6 農林水産業費

## (項) 2 林業費

1 林業振興費	4,507	788	5,295	0	0	0	788
計	4,507	788	5,295	0	0	0	788

## (款) 7 商工費

## (項) 1 商工費

1 商工総務費	64,612	843	65,455	0	0	0	843
2 商工振興費	153,956	0	153,956	△500	0	0	500
計	218,968	843	219,811	△500	0	0	1,343

## (款) 8 土木費

## (項) 1 土木管理費

1 土木総務費	72,228	814	73,042	0	0	293	521
計	72,228	814	73,042	0	0	293	521

## (款) 8 土木費

## (項) 4 都市計画費

1 都市計画総務費	80,063	651	80,714	0	0	0	651
-----------	--------	-----	--------	---	---	---	-----



(単位：千円)

節		説		明	
区 分	金 額	細 節 及 び そ の 金 額		主 な 事 業 名 及 び そ の 金 額	
19 負担金、補助及び交付金	356	補助金		農作物有害鳥獣等駆除事業 235	
		認定農業者支援事業補助金	121	認定農業者育成事業 121	
		鳥獣駆除対策事業	235		

13 委託料	788	委託料		林業振興事務 292	
		支障木伐採業務	496	市有林維持管理事業 496	
		森林情報管理システム保守業務	292		

2 給料	94	職員 給料 10人分	94	職員給与等に要する経費 843	
3 職員手当等	426	職員 地域手当	8		
		職員 時間外勤務手当	153		
		職員 期末手当	23		
		職員 勤勉手当	172		
		職員 通勤手当	24		
		職員 住居手当	46		
4 共済費	323	職員 共済組合負担金	323		
				街道まつり運営事業	

2 給料	105	職員 給料 11人分	105	職員給与等に要する経費 520	
3 職員手当等	229	職員 地域手当	6		
		職員 時間外勤務手当	7	土木総務事務 294	
		職員 期末手当	25		
		職員 勤勉手当	191		
4 共済費	186	職員 共済組合負担金	186		
22 補償補填及び賠償金	294	賠償金			
		賠償金	294		

2 給料	119	職員 給料 12人分	119	職員給与等に要する経費 651	
3 職員手当等	239	職員 地域手当	7		
		職員 時間外勤務手当	8		
		職員 期末手当	28		

## (款) 8 土木費

## (項) 4 都市計画費

目	補正前の額	補正額	計	補正額の財源内訳			
				特定財源			一般財源
				国県支出金	地方債	その他	
2 公園費	126,938	1,323	128,261	0	0	0	1,323
3 公共下水道費	173,515	257	173,772	0	0	0	257
計	380,516	2,231	382,747	0	0	0	2,231

## (款) 9 消防費

## (項) 1 消防費

5 災害対策費	19,565	2,004	21,569	0	0	0	2,004
計	643,712	2,004	645,716	0	0	0	2,004

## (款) 10 教育費

## (項) 1 教育総務費

2 事務局費	191,250	3,129	194,379	0	0	0	3,129
計	236,635	3,129	239,764	0	0	0	3,129

## (款) 10 教育費

## (項) 2 小学校費

2 小学校管理費	276,051	2,052	278,103	0	0	0	2,052
計	295,429	2,052	297,481	0	0	0	2,052

## (款) 10 教育費

## (項) 3 中学校費

2 中学校管理費	200,685	3,543	204,228	0	0	0	3,543
----------	---------	-------	---------	---	---	---	-------

(単位：千円)

節		説		明	
区 分	金 額	細 節 及 び そ の 金 額		主 な 事 業 名 及 び そ の 金 額	
		職員 勤勉手当	196		
4 共済費	293	職員 共済組合負担金	293		
22 補償補填及び賠償金	1,323	賠償金		一般公園維持管理事業	1,323
		賠償金	1,323		
28 繰出金	257	繰出金		下水道事業特別会計繰出金	257
		下水道事業特別会計繰出金	257		

15 工事請負費	2,004	工事請負費		防災用情報通信設備等維持管理事業	
		防災行政無線整備工事	2,004		2,004

2 給料	113	職員 給料 13人分	113	職員給与等に要する経費	963
3 職員手当等	674	教育長 期末手当	34	学校総務事務	2,166
		職員 地域手当	12		
		職員 時間外勤務手当	5		
		職員 管理職手当	96		
		職員 期末手当	28		
		職員 勤勉手当	256		
		職員 住居手当	243		
4 共済費	176	特別職 共済組合負担金	6		
		職員 共済組合負担金	170		
19 負担金、補助及び交付金	2,166	補助金			
		学校教育活動振興事業費補助金	2,166		

11 需用費	1,728	修繕料	1,728	市立小学校維持管理事業	2,052
12 役務費	324	手数料	324		

11 需用費	1,080	修繕料	1,080	市立中学校運営事業	2,272
12 役務費	191	手数料	191	市立中学校維持管理事業	1,271
14 使用料及び賃借料	1,477	使用料及び賃借料			
		バス借上料	1,477		
18 備品購入費	795	庁用器具費等	795		

## (款) 10 教育費

## (項) 3 中学校費

目	補正前の額	補正額	計	補正額の財源内訳			
				特定財源			一般財源
				国県支出金	地方債	その他	
計	218,736	3,543	222,279	0	0	0	3,543

## (款) 10 教育費

## (項) 4 幼稚園費

1 幼稚園管理費	243,177	1,193	244,370	0	0	0	1,193
計	243,177	1,193	244,370	0	0	0	1,193

## (款) 10 教育費

## (項) 5 社会教育費

1 社会教育総務費	96,346	3,449	99,795	0	0	0	3,449
5 公民館費	205,451	5,166	210,617	0	0	0	5,166
計	322,898	8,615	331,513	0	0	0	8,615

## (款) 10 教育費

## (項) 6 保健体育費

1 保健体育総務費	26,738	178	26,916	0	0	0	178
-----------	--------	-----	--------	---	---	---	-----

(単位：千円)

節		説		明	
区 分	金 額	細 節 及 び そ の 金 額		主 な 事 業 名 及 び そ の 金 額	

2 給料	99	職員 給料 9人分	99	職員給与等に要する経費	469
3 職員手当等	181	職員 地域手当	6	市立幼稚園維持管理事業	724
		職員 時間外勤務手当	8		
		職員 期末手当	24		
		職員 勤勉手当	143		
4 共済費	189	職員 共済組合負担金	189		
11 需用費	216	修繕料	216		
13 委託料	508	委託料			
		不動産鑑定評価業務	508		

2 給料	86	職員 給料 9人分	86	職員給与等に要する経費	529
3 職員手当等	180	職員 地域手当	5	芸術・文化活動団体等支援事業	2,920
		職員 時間外勤務手当	6		
		職員 期末手当	20		
		職員 勤勉手当	149		
4 共済費	263	職員 共済組合負担金	263		
19 負担金、補助及び交付金	2,920	補助金 マーチングバンド全国大会出場補助金	2,920		
2 給料	68	職員 給料 14人分	68	職員給与等に要する経費	392
3 職員手当等	278	職員 地域手当	4	公民館維持管理事業	4,774
		職員 時間外勤務手当	3		
		職員 期末手当	21		
		職員 勤勉手当	250		
4 共済費	46	職員 共済組合負担金	46		
11 需用費	4,774	光熱水費	1,445		
		修繕料	3,329		

2 給料	26	職員 給料 3人分	26	職員給与等に要する経費	178
3 職員手当等	61	職員 地域手当	2		
		職員 時間外勤務手当	2		
		職員 期末手当	7		
		職員 勤勉手当	50		

## (款) 10 教育費

## (項) 6 保健体育費

目	補正前の額	補正額	計	補正額の財源内訳			
				特定財源			一般財源
				国県支出金	地方債	その他	
3 給食センター管理費	532,849	333	533,182	0	0	0	333
計	640,495	511	641,006	0	0	0	511

## (款) 11 災害復旧費

## (項) 2 公共土木施設災害復旧費

1 道路橋梁・河川災害復旧費	1,000	5,338	6,338	0	0	0	5,338
計	2,000	5,338	7,338	0	0	0	5,338

(単位：千円)

節		説		明
区 分	金 額	細 節 及 び そ の 金 額		主 な 事 業 名 及 び そ の 金 額
4 共済費	91	職員 共済組合負担金	91	
2 給料	61	職員 給料 10人分	61	職員給与等に要する経費 333
3 職員手当等	195	職員 地域手当	4	
		職員 時間外勤務手当	4	
		職員 期末手当	15	
		職員 勤勉手当	172	
4 共済費	77	職員 共済組合負担金	77	

15 工事請負費	5,338	工事請負費 災害発生時復旧工事	5,338	道路橋梁・河川災害復旧費 5,338
----------	-------	--------------------	-------	--------------------

# 給 与 費 明 細 書

## 1. 特別職

区 分	職 員 数 (人)	給 与				
		報 酬 (千円)	給 料 (千円)	通 勤 手 当 (千円)	期 末 手 当 (千円)	
補 正 後	長 等	3		25,025	161	8,035
	議 員	20	67,872			21,791
	そ の 他 の 特 別 職	937	106,571			
	計	960	174,443	25,025	161	29,826
補 正 前	長 等	3		25,025	161	7,916
	議 員	20	67,872			21,465
	そ の 他 の 特 別 職	937	106,762			
	計	960	174,634	25,025	161	29,381
比 較	長 等					119
	議 員					326
	そ の 他 の 特 別 職		△ 191			
	計		△ 191			445

## 2. 一般職

### (1) 総 括

区 分	職 員 数 (人)	給 与			費 計 (千円)
		報 酬 (千円)	給 料 (千円)	職 員 手 当 等 (千円)	
補 正 後	317		1,048,312	693,621	1,741,933
補 正 前	317		1,045,102	685,150	1,730,252
比 較			3,210	8,471	11,681

職 員 手 当	区 分	地 域 手 当	扶 養 手 当	通 勤 手 当	期 末 手 当
		(千円)	(千円)	(千円)	(千円)
の 内 訳	補 正 後	66,394	24,142	20,390	263,043
	補 正 前	66,175	23,872	20,399	262,087
	比 較	219	270	△ 9	956
の 内 訳	区 分	管 理 職 員 退 職 手 当 組 合 金 特 別 勤 務 手 当 負 担	児 童 手 当	単 身 赴 任 手 当	
		(千円)	(千円)	(千円)	(千円)
	補 正 後	2,994	11,219	11,445	360
	補 正 前	2,994	11,016	11,400	360
	比 較		203	45	



寒 手	冷 地 当	費		共 濟 費	合 計	備 考
		そ の 他 の 当 手	計			
(千円)	(千円)	(千円)	(千円)	(千円)	(千円)	
		7,904	41,125	6,712	47,837	退職手当組合負担金 7,784
			89,663	25,931	115,594	
			106,571		106,571	
		7,904	237,359	32,643	270,002	
		7,904	41,006	6,699	47,705	退職手当組合負担金 7,784
			89,337	25,931	115,268	
			106,762		106,762	
		7,904	237,105	32,630	269,735	
			119	13	132	退職手当組合負担金
			326		326	
			△ 191		△ 191	
			254	13	267	

共 濟 費	合 計	備 考
(千円)	(千円)	
347,055	2,088,988	
342,999	2,073,251	
4,056	15,737	

勤 勉 手 当	管 理 職 手 当	時 間 外 務 手 当	住 居 手 当	宿 日 直 手 当
(千円)	(千円)	(千円)	(千円)	(千円)
183,668	22,800	66,696	20,470	
178,130	22,704	66,359	19,654	
5,538	96	337	816	
				計
				(千円)
				693,621
				685,150
				8,471

(2) 給料及び職員手当の増減額の明細

区 分	増 減 額 (千円)	増 減 事 由 別 内 訳 (千円)	
給 料	3,210	1 その他の増減分	3,210
職 員 手 当 等	8,471	1 その他の増減分	8,471

説	明	備 考
地域手当 扶養手当 通勤手当 期末手当 勤勉手当 管理職手当 時間外勤務手当 住居手当 管理職員特別勤務手当 退職手当組合負担金 児童手当 単身赴任手当	219 270 △ 9 956 5,538 96 337 816  203 45	

債務負担行為で翌年度以降にわたるものについての前年度末までの  
支出額又は支出額の見込み及び当該年度以降の支出予定額等に関する調書

(単位:千円)

事 項	限 度 額	前年度末までの支出(見込)額		当該年度以降の支出予定額		左の財源内訳			
		期間	金額	期間	金額	特定財源			一般財源
						国庫支出金	地方債	その他	
番号連携サーバ運用支援業務	3,240			平成30年度	0				0
				平成31年度	3,240				3,240
子ども・子育て支援新制度施行によるシステム運用支援	1,417			平成30年度	0				0
				平成31年度	1,417				1,417
子ども・子育て支援新制度施行によるシステム機器等賃貸借	98			平成30年度	0				0
				平成31年度	98				98
高齢者在宅生活支援事業	14,026			平成30年度	0				0
				平成31年度	14,026				14,026
地域生活支援事業(相談支援事業)	11,201			平成30年度	0				0
				平成31年度	11,201	3,364			7,837
地域生活支援事業(地域生活支援拠点事業)	3,646			平成30年度	0				0
				平成31年度	3,646	2,734			912
子ども・子育て支援計画策定業務	3,238			平成30年度	0				0
				平成31年度	3,238				3,238
病児・病後児保育室運営事業	11,692			平成30年度	0				0
				平成31年度	11,692				11,692
保育所保育士派遣手数料	10,888			平成30年度	0				0
				平成31年度	10,888				10,888
中学生海外研修派遣事業	5,297			平成30年度	0				0
				平成31年度	5,297			1,250	4,047
公民館管理業務	16,242			平成30年度	0				0
				平成31年度	16,242				16,242
公民館(6館)図書集配業務	551			平成30年度	0				0
				平成31年度	551				551
図書館パッケージ連携版使用料	785			平成30年度	0				0
				平成31年度	785				785
生涯学習のススメ印刷製本業務	908			平成30年度	0				0
				平成31年度	908				908

平成30年度

富谷市国民健康保険特別会計補正予算



議案第 8号

平成30年度富谷市国民健康保険特別会計補正予算(第3号)

平成30年度富谷市の国民健康保険特別会計の補正予算(第3号)は、次に定めるところによる。

(歳入歳出予算の補正)

第1条 歳入歳出予算の総額に歳入歳出それぞれ356千円を追加し、歳入歳出予算の総額を歳入歳出それぞれ4,184,199千円とする。

2 歳入歳出予算の補正の款項の区分及び当該区分ごとの金額並びに補正後の歳入歳出予算の金額は、「第1表 歳入歳出予算補正」による。

(債務負担行為の補正)

第2条 債務負担行為の追加は、「第2表 債務負担行為補正」による。

平成30年12月4日提出

富谷市長 若生 裕俊

第1表 歳入歳出予算補正

(歳入)

(単位：千円)

款	項	補正前予算額	補正予算額	補正後予算額
6 繰入金		433,651	356	434,007
	1 他会計繰入金	245,529	356	245,885
歳入	合計	4,183,843	356	4,184,199



(歳出)

(単位：千円)

款	項	補正前予算額	補正予算額	補正後予算額
1 総務費		65,433	356	65,789
	1 総務管理費	42,163	139	42,302
	2 徴税費	21,681	217	21,898
歳出	合計	4,183,843	356	4,184,199

## 第 2 表 債務負担行為補正

(単位:千円)

事 項	期 間	限 度 額
特定健康診査等業務	平成30年度から平成31年度まで	55,810

# 補正予算に関する説明書

歳入歳出補正予算事項別明細書  
給 与 費 明 細 書  
債務負担行為に関する調書

# 1. 総括 歳入歳出補正予算事項別明細書

(歳入)

款	項	補正前の額
6 繰入金		433,651
	1 他会計繰入金	245,529
歳入合計		4,183,843

(単位：千円)

補 正 額	計
356	434,007
356	245,885
356	4,184,199

(歳出)

款	項	補正前の額	補正額	計
1 総務費		65,433	356	65,789
	1 総務管理費	42,163	139	42,302
	2 徴税費	21,681	217	21,898
歳出	合計	4,183,843	356	4,184,199

(単位：千円)

補 正 の 財 源 内 訳				一 般 財 源
特 定 財 源			そ の 他	
国 庫 支 出 金	県 支 出 金	地 方 債		
0	0	0	356	0
0	0	0	139	0
0	0	0	217	0
0	0	0	356	0

2. 歳入  
(款) 6 繰入金

(項) 1 他会計繰入金

目	補正前の額	補正額	計
1 一般会計繰入金	245,529	356	245,885
計	245,529	356	245,885



(単位：千円)

節		説明
区分	金額	
3 職員給与費等繰入金	356	356

### 3. 歳出

(款) 1 総務費

(項) 1 総務管理費

目	補正前の額	補正額	計	補正額の財源内訳			
				特定財源			一般財源
				国県支出金	地方債	その他	
1 一般管理費	38,892	139	39,031	0	0	139	0
計	42,163	139	42,302	0	0	139	0

(款) 1 総務費

(項) 2 徴税费

1 賦課徴収費	21,681	217	21,898	0	0	217	0
計	21,681	217	21,898	0	0	217	0

(単位：千円)

節		説		明	
区 分	金 額	細 節 及 び そ の 金 額		主 な 事 業 名 及 び そ の 金 額	
2 給料	19	職員 給料	3人分	19	一般管理に要する経費
3 職員手当等	121	職員 扶養手当		46	
		職員 地域手当		4	
		職員 時間外勤務手当		1	
		職員 期末手当		15	
		職員 勤勉手当		55	
4 共済費	△1	職員 共済組合負担金		△1	

2 給料	10	職員 給料	2人分	10	賦課徴収に要する費用
3 職員手当等	44	職員 地域手当		1	
		職員 時間外勤務手当		1	
		職員 期末手当		2	
		職員 勤勉手当		40	
4 共済費	163	職員 共済組合負担金		148	
		職員 共済組合追加費用等		15	

## 給 与 費 明 細 書

### 1. 一般職

#### (1) 総括

区 分	職 員 数 (人)	給 与			費 計 (千円)
		報 酬 (千円)	給 料 (千円)	職 員 手 当 等 (千円)	
補 正 後	5		18,882	12,246	31,128
補 正 前	5		18,853	12,081	30,934
比 較			29	165	194

職 員 手 当	区 分	地 域 手 当 (千円)	扶 養 手 当 (千円)	通 勤 手 当 (千円)	期 末 手 当 (千円)
	補 正 後	1,163	444	371	4,876
	補 正 前	1,158	398	371	4,859
	比 較	5	46		17
の 内 訳	区 分	管 理 職 員 退 職 手 当 組 合 児 童 手 当 特 別 勤 務 手 当 負 担 金 (千円)			
	補 正 後		19	280	
	補 正 前		19	280	
	比 較				

#### (2) 給料及び職員手当の増減額の明細

区 分	増 減 額 (千円)	増 減 事 由 別 内 訳 (千円)
給 料	29	1 その他の増減分 29
職 員 手 当 等	165	1 その他の増減分 165

共 濟 費 合 計 備 考	(千円)	(千円)
	6,465	37,593
	6,303	37,237
	162	356

勤 勉 手 当	管 理 職 手 当	時 間 外 勤 務 手 当	住 居 手 当	宿 日 直 手 当
(千円)	(千円)	(千円)	(千円)	(千円)
3,365		1,404	324	
3,270		1,402	324	
95		2		
				計
				(千円)
				12,246
				12,081
				165

説 明	備 考
地域手当	5
扶養手当	46
通勤手当	
期末手当	17
勤勉手当	95
時間外勤務手当	2
退職手当組合負担金	
児童手当	

債務負担行為で翌年度以降にわたるものについての前年度未までの支出額  
又は支出額の見込み及び当該年度以降の支出予定額に関する調書

(単位：千円)

事 項	限 度 額	前年度未までの支出 (見込) 額		当該年度以降の支出予定額		左の財源内訳			
		期間	金額	期間	金額	特定財源			一般財源
						国庫支出金	地方債	その他	
特定健康診査等業務	55,810			平成30年度	0				0
				平成31年度	55,810				55,810

平成30年度

富谷市下水道事業特別会計補正予算





議案第 9号

平成30年度富谷市下水道事業特別会計補正予算（第3号）

平成30年度富谷市の下水道事業特別会計の補正予算（第3号）は、次に定めるところによる。

（歳入歳出予算の補正）

第1条 歳入歳出予算の総額から歳入歳出それぞれ1,643千円を減額し、歳入歳出予算の総額を歳入歳出それぞれ960,159千円とする。

2 歳入歳出予算の補正の款項の区分及び当該区分ごとの金額並びに補正後の歳入歳出予算の金額は、「第1表 歳入歳出予算補正」による。

（地方債の補正）

第2条 地方債の変更は、「第2表 地方債補正」による。

平成30年12月4日提出

富谷市長 若生 裕俊

第1表 歳入歳出予算補正

(歳入)

(単位：千円)

款	項	補正前予算額	補正予算額	補正後予算額
4 繰入金		173,514	257	173,771
	1 他会計繰入金	173,514	257	173,771
7 市債		97,000	△1,900	95,100
	1 市債	97,000	△1,900	95,100
歳入	合計	961,802	△1,643	960,159

(歳出)

(単位：千円)

款	項	補正前予算額	補正予算額	補正後予算額
1 下水道事業費		645,722	△1,643	644,079
	1 下水道管理費	338,476	△1,643	336,833
歳出	合計	961,802	△1,643	960,159

## 第 2 表 地方債補正

(変更)

(単位:千円)

起債の目的	補 正 前				補 正 後			
	限度額	起債の方法	利 率	償還の方法	限度額	起債の方法	利 率	償還の方法
1. 公共下水道建設事業債	87,600	普通貸借  又 は  証券発行	5%以内  ただし、 利率見直 し方式で 借り入れ る政府資 金及び地 方公共団 体金融機 構資金に ついて、 利率の見 直しを行 なった後 において は、当該 見直し後 の利率。	政府資金及 び地方公共 団体金融機 構資金につ いては、そ の融資条 件により、 銀行その他 の場合には その債権者 と協定する ものによ る。ただし、 市財政の都合 により、据置 期間及び償還 期間を短縮し、 又は繰上げ償 還若しくは低 利に借り換える ことができる。	85,700	補 正 前  に 同 じ	補 正 前  に 同 じ	補 正 前  に 同 じ
計	87,600				85,700			

# 補正予算に関する説明書

歳入歳出補正予算事項別明細書  
給与費明細書  
地方債に関する調書

# 1. 総括 歳入歳出補正予算事項別明細書

(歳入)

款	項	補正前の額
4 繰入金		173,514
	1 他会計繰入金	173,514
7 市債		97,000
	1 市債	97,000
歳入	合計	961,802

(単位：千円)

補 正 額	計
257	173,771
257	173,771
△1,900	95,100
△1,900	95,100
△1,643	960,159

(歳出)

款	項	補正前の額	補正額	計
1 下水道事業費		645,722	△1,643	644,079
	1 下水道管理費	338,476	△1,643	336,833
歳出	合計	961,802	△1,643	960,159



(単位：千円)

補 正 の 財 源 内 訳				
特 定 財 源				一 般 財 源
国 庫 支 出 金	県 支 出 金	地 方 債	そ の 他	
0	0	△1,900	0	257
0	0	△1,900	0	257
0	0	△1,900	0	257

## 2. 歳入

(款) 4 繰入金

(項) 1 他会計繰入金

目	補正前の額	補正額	計
1 一般会計繰入金	173,514	257	173,771
計	173,514	257	173,771

(款) 7 市債

(項) 1 市債

1 下水道事業債	97,000	△1,900	95,100
計	97,000	△1,900	95,100

(単位：千円)

節		説明
区分	金額	
1 一般会計繰入金	257	257
2 公共下水道建設債	△1,900	公共下水道建設債 公共下水道事業建設債 △1,900

### 3. 歳出

(款) 1 下水道事業費

(項) 1 下水道管理費

目	補正前の額	補正額	計	補正額の財源内訳			
				特定財源			一般財源
				国県支出金	地方債	その他	
1 下水道総務費	81,238	△1,643	79,595	0	△1,900	0	257
計	338,476	△1,643	336,833	0	△1,900	0	257

(単位：千円)

節		説		明
区 分	金 額	細 節 及 び そ の 金 額		主 な 事 業 名 及 び そ の 金 額
2 給料	49	職員 給料 4人分	49	下水道総務に要する経費 $\Delta 1,643$
3 職員手当等	79	職員 地域手当	3	
		職員 時間外勤務手当	4	
		職員 期末手当	12	
		職員 勤勉手当	60	
4 共済費	66	職員 共済組合負担金	66	
13 委託料	$\Delta 8,100$	委託料 下水道事業公営企業会計システム 業務	$\Delta 8,100$	
19 負担金、補助及び交付金	6,263	負担金 公営企業会計システム業務負担金	6,263	

給 与 費 明 細 書

1. 一般職

(1) 給 括

区 分	職 員 数 (人)	給 与			費 計 (千円)
		給 報 (千円)	酬 給 (千円)	料 職 員 手 当 等 (千円)	
本 年 度	4		11,404	8,007	19,411
前 年 度	4		11,355	7,928	19,283
比 較			49	79	128

職 員 手 当	区 分	地 域 手 当 (千円)	扶 養 手 当 (千円)	通 勤 手 当 (千円)	期 末 手 当 (千円)
	本 年 度	714	480	245	2,815
	前 年 度	711	480	245	2,803
	比 較	3			12
の 内 訳	区 分	管 理 職 員 退 職 手 当 組 合 児 童 手 当 特 別 勤 務 手 当 負 担 金 (千円)			
	本 年 度		12	290	
	前 年 度		12	290	
	比 較				

(2) 給料及び職員手当の増減額の明細

区 分	増 減 額 (千円)	増 減 事 由 別 内 訳 (千円)
給 料	49	1 その他の増減分 49
職 員 手 当 等	79	1 その他の増減分 79

共 濟 費 合 計 備 考	(千円)	(千円)
	4,033	23,444
	3,967	23,250
	66	194

勤 勉 手 当 (千円)	管 理 職 手 当 (千円)	時 間 外 勤 務 手 当 (千円)	住 居 手 当 (千円)	宿 日 直 手 当 (千円)
1,954		849	648	
1,894		845	648	
60		4		
				計 (千円)
				8,007
				7,928
				79

説 明	備 考
地域手当	3
扶養手当	
通勤手当	
期末手当	12
勤勉手当	60
時間外勤務手当	4
住居手当	
退職手当組合負担金	
児童手当	

地方債の前々年度末及び前年度末における現在高並びに  
当該年度末における現在高の見込みに関する調書

(単位：千円)

区 分	28年度末 現在高	29年度末 現在高	30年度中増減見込		30年度末現在高 見込額
			30年度中起債 見込額	30年度中元金 償還見込額	
1. 普通債	1,504,918	1,418,286	95,100	155,586	1,357,800
(1) 流域下水道建設事業債	880,630	794,981	9,400	98,464	705,917
(2) 公共下水道建設事業債	624,288	623,305	85,700	57,122	651,883
2. 災害復旧費	677	565		112	453
(1) 地方公営企業等災害事業債	677	565		112	453
3. その他	459,988	349,464		109,219	240,245
(1) 臨時財政特例債	274,507	222,490		54,871	167,619
(2) 特定被災地方公共団体借換債	185,481	126,974		54,348	72,626
計	1,965,583	1,768,315	95,100	264,917	1,598,498



平成30年度

富谷市介護保険特別会計補正予算



議案第10号

平成30年度富谷市介護保険特別会計補正予算（第3号）

平成30年度富谷市の介護保険特別会計の補正予算（第3号）は、次に定めるところによる。

（歳入歳出予算の補正）

第1条 歳入歳出予算の総額に歳入歳出それぞれ474千円を追加し、歳入歳出予算の総額を歳入歳出それぞれ2,779,194千円とする。

2 歳入歳出予算の補正の款項の区分及び当該区分ごとの金額並びに補正後の歳入歳出予算の金額は、「第1表 歳入歳出予算補正」による。

（債務負担行為の補正）

第2条 債務負担行為の追加は、「第2表 債務負担行為補正」による。

平成30年12月4日提出

富谷市長 若生 裕俊

第1表 歳入歳出予算補正

(歳入)

(単位：千円)

款	項	補正前予算額	補正予算額	補正後予算額
3 国庫支出金		480,926	1,650	482,576
	2 国庫補助金	33,507	1,650	35,157
8 繰入金		481,784	△1,176	480,608
	1 他会計繰入金	399,480	△1,518	397,962
	2 基金繰入金	82,304	342	82,646
歳入	合計	2,778,720	474	2,779,194

(歳出)

(単位：千円)

款	項	補正前予算額	補正予算額	補正後予算額
1 総務費		67,093	132	67,225
	1 総務管理費	38,212	132	38,344
3 地域支援事業費		154,618	342	154,960
	3 包括的支援事業・任意事業費	65,540	244	65,784
	4 その他諸費	226	98	324
歳出	合計	2,778,720	474	2,779,194

## 第 2 表 債務負担行為補正

(単位:千円)

事 項	期 間	限 度 額
一般介護予防事業	平成30年度から平成31年度まで	9,731
地域包括支援センター運営業務	平成30年度から平成32年度まで	33,550
認知症地域支援推進員配置業務	平成30年度から平成31年度まで	785
生活支援コーディネーター配置業務	平成30年度から平成31年度まで	785
認知症初期集中支援推進業務（認知症サポート医連携型）	平成30年度から平成31年度まで	193
認知症初期集中支援推進業務（認知症疾患医療センター連携型）	平成30年度から平成31年度まで	499

# 補正予算に関する説明書

歳入歳出補正予算事項別明細書  
給 与 費 明 細 書  
債務負担行為に関する調書

# 1. 総括 歳入歳出補正予算事項別明細書

(歳入)

款	項	補正前の額
3 国庫支出金		480,926
	2 国庫補助金	33,507
8 繰入金		481,784
	1 他会計繰入金	399,480
	2 基金繰入金	82,304
歳入合計		2,778,720



(単位：千円)

補 正 額	計
1,650	482,576
1,650	35,157
△1,176	480,608
△1,518	397,962
342	82,646
474	2,779,194

(歳出)

款	項	補正前の額	補正額	計
1 総務費		67,093	132	67,225
	1 総務管理費	38,212	132	38,344
3 地域支援事業費		154,618	342	154,960
	3 包括的支援事業 ・任意事業費	65,540	244	65,784
	4 その他諸費	226	98	324
歳出	合計	2,778,720	474	2,779,194

(単位：千円)

補 正 の 財 源 内 訳				一 般 財 源
特 定 財 源				
国 庫 支 出 金	県 支 出 金	地 方 債	そ の 他	
1,650	0	0	△1,518	0
1,650	0	0	△1,518	0
0	0	0	0	342
0	0	0	0	244
0	0	0	0	98
1,650	0	0	△1,518	342

## 2. 歳入

(款) 3 国庫支出金

(項) 2 国庫補助金

目	補正前の額	補正額	計
4 事業費補助金	0	1,650	1,650
計	33,507	1,650	35,157

(款) 8 繰入金

(項) 1 他会計繰入金

1 一般会計繰入金	399,480	△1,518	397,962
計	399,480	△1,518	397,962

(款) 8 繰入金

(項) 2 基金繰入金

1 介護給付費準備基金繰入金	82,304	342	82,646
計	82,304	342	82,646

(単位：千円)

節		説明
区分	金額	
1 事業費補助金	1,650	1,650

4 職員給与費等繰入金	132	132
5 事務費繰入金	△1,650	△1,650

1 介護給付費準備基金繰入金	342	342

### 3. 歳出

#### (款) 1 総務費

#### (項) 1 総務管理費

目	補正前の額	補正額	計	補正額の財源内訳			
				特定財源			一般財源
				国県支出金	地方債	その他	
1 一般管理費	38,212	132	38,344	1,650	0	△1,518	0
計	38,212	132	38,344	1,650	0	△1,518	0

#### (款) 3 地域支援事業費

#### (項) 3 包括的支援事業・任意事業費

1 一般管理費	15,560	244	15,804	0	0	0	244
計	65,540	244	65,784	0	0	0	244

#### (款) 3 地域支援事業費

#### (項) 4 その他諸費

1 審査支払手数料	126	98	224	0	0	0	98
計	226	98	324	0	0	0	98

(単位：千円)

節		説		明	
区 分	金 額	細 節 及 び そ の 金 額		主 な 事 業 名 及 び そ の 金 額	
2 給料	39	職員 給料 3人分	39	一般管理に要する経費	132
3 職員手当等	60	職員 地域手当	2		
		職員 時間外勤務手当	2		
		職員 期末手当	9		
		職員 勤勉手当	47		
4 共済費	33	職員 共済組合負担金	33		

2 給料	30	職員 給料 3人分	30	一般管理費	244
3 職員手当等	234	職員 地域手当	2		
		職員 時間外勤務手当	2		
		職員 期末手当	9		
		職員 勤勉手当	40		
		職員 通勤手当	181		
4 共済費	△20	職員 共済組合負担金	△20		

13 委託料	98	委託料 介護給付費審査支払手数料	98	審査支払手数料	98
--------	----	---------------------	----	---------	----

## 給 与 費 明 細 書

### 1. 一般職

#### (1) 総括

区 分	職 員 数 (人)	給 与 費		
		報 酬 (千円)	給 料 (千円)	職 員 手 当 等 (千円)
補 正 後	6		16,305	11,057
補 正 前	6		16,236	10,763
比 較			69	294

職 員 手 当	区 分	地 域 手 当 (千円)	扶 養 手 当 (千円)	通 勤 手 当 (千円)	期 末 手 当 (千円)
	補 正 後	1,023	738	798	3,989
	補 正 前	1,019	738	617	3,971
	比 較	4		181	18

の 内 訳	区 分	管 理 職 員 退 職 手 当 組 合 児 童 手 当 特 別 勤 務 手 当 負 担 金 (千円)	(千円)	(千円)
	補 正 後		17	500
	補 正 前		17	500
	比 較			

#### (2) 給料及び職員手当の増減額の明細

区 分	増 減 額 (千円)	増 減 事 由 別 内 訳 (千円)
給 料	69	1 その他の増減分 69
職 員 手 当 等	294	1 その他の増減分 294



共 濟 費 合 計 備 考	(千円)	(千円)
	5,230	32,592
	5,217	32,216
	13	376

勤 勉 手 当	管 理 職 手 当	時 間 外 勤 務 手 当	住 居 手 当	宿 日 直 手 当
(千円)	(千円)	(千円)	(千円)	(千円)
2,779		1,213		
2,692		1,209		
87		4		
				計
				(千円)
				11,057
				10,763
				294

説 明	備 考
地域手当	4
扶養手当	
通勤手当	181
期末手当	18
勤勉手当	87
時間外勤務手当	4
退職手当組合負担金	
児童手当	

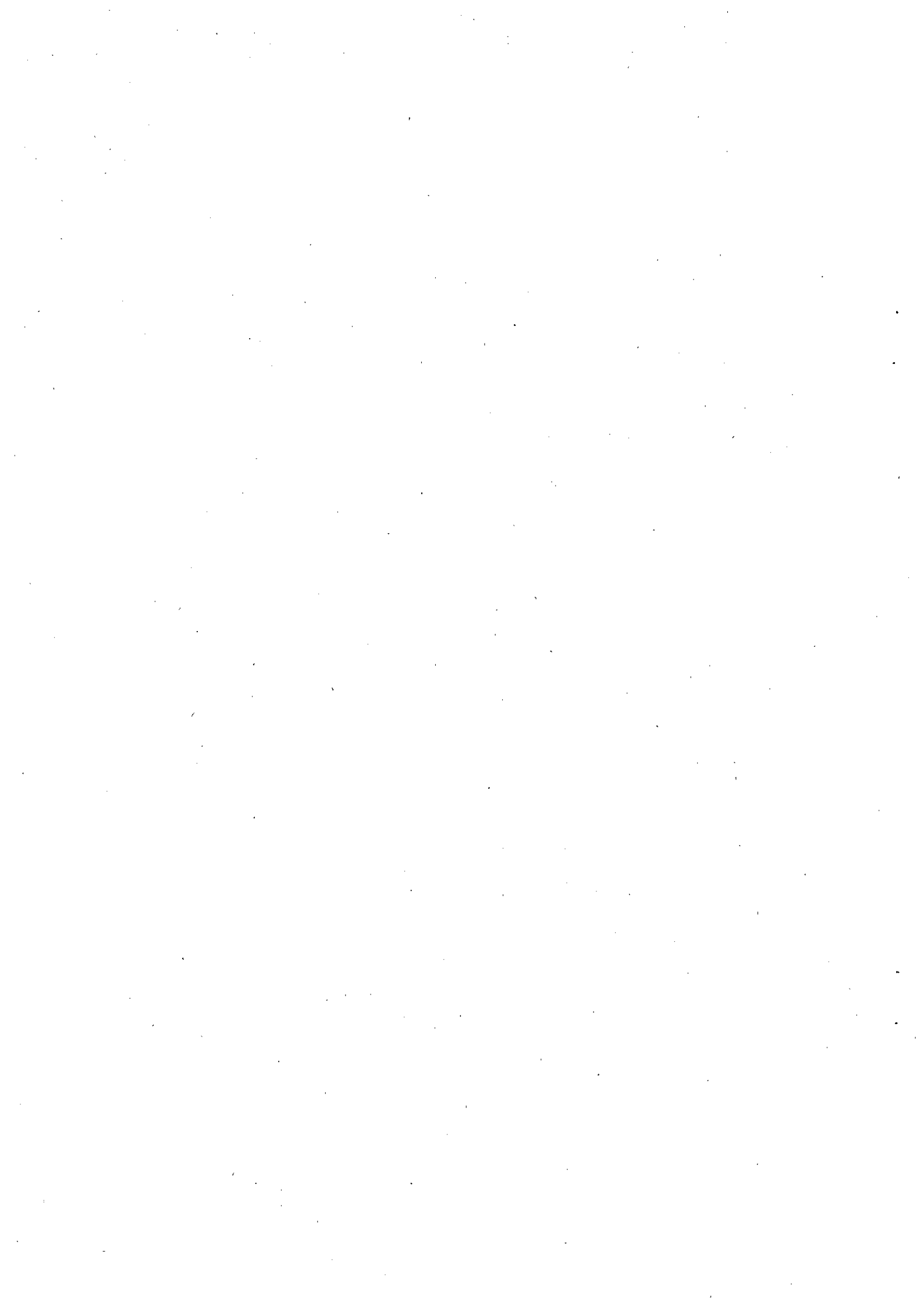
債務負担行為で翌年度以降にわたるものについての前年度末までの支出額  
又は支出額の見込み及び当該年度以降の支出予定額に関する調査

(単位：千円)

事 項	限 度 額	前年度末までの支出 (見込) 額		当該年度以降の支出予定額		左の財源内訳			
		期間	金額	期間	金額	特定財源			一般財源
						国庫支出金	地方債	その他	
一般介護予防事業	9,731			平成30年度	0				0
				平成31年度	9,731	3,162		3,844	2,725
地域包括支援センター運営業務	33,550			平成30年度	0				0
				平成31年度	16,602	9,586		3,195	3,821
				平成32年度	16,948	9,786		3,262	3,900
認知症地域支援推進員配置業務	785			平成30年度	0				0
				平成31年度	785	453		151	181
生活支援コーディネーター配置業務	785			平成30年度	0				0
				平成31年度	785	453		151	181
認知症初期集中支援推進業務 (認知症サポート医連携型)	193			平成30年度	0				0
				平成31年度	193	111		37	45
認知症初期集中支援推進業務 (認知症疾患医療センター連携型)	499			平成30年度	0				0
				平成31年度	499	288		96	115

平成30年度

富谷市水道事業会計補正予算



議案第11号

平成30年度富谷市水道事業会計補正予算(第3号)

(総則)

第1条 平成30年度富谷市水道事業会計の補正予算(第3号)は、次に定めるところによる。

(収益的収入及び支出)

第2条 予算第3条に定めた収益的収入及び支出の予定額を次のとおり補正する。

[収入]

(科目)	(既決予定額)	(補正予定額)	(計)
第1款 水道事業収益	1,143,489千円	768千円	1,144,257千円
第2項 営業外収益	142,185千円	768千円	142,953千円

[支出]

(科目)	(既決予定額)	(補正予定額)	(計)
第1款 水道事業費用	1,141,469千円	70,791千円	1,212,260千円
第1項 営業費用	1,115,329千円	70,791千円	1,186,120千円

(議会の議決を経なければ流用することができない経費)

第3条 予算第7条に定めた経費について次のとおり補正する。

	(既決予定額)	(補正予定額)	(計)
(1) 職員給与費	41,774千円	219千円	41,993千円

平成30年12月4日提出

富谷市長 若生 裕俊



## 補正予算に関する説明書

平成 30 年度富谷市水道事業会計補正予算実施計画  
給 与 費 明 細 書  
平成 30 年度富谷市水道事業会計予定損益計算書（補正前）  
平成 30 年度富谷市水道事業会計予定損益計算書（補正後）  
平成 30 年度富谷市水道事業会計予定貸借対照表（補正前）  
平成 30 年度富谷市水道事業会計予定貸借対照表（補正後）  
平成 30 年度富谷市水道事業予定キャッシュ・フロー計算書（補正前）  
平成 30 年度富谷市水道事業予定キャッシュ・フロー計算書（補正後）  
平成 30 年度富谷市水道事業会計補正予算実施計画明細書





# 平成30年度富谷市水道事業会計補正予算実施計画

## 収 益 の 収 入

収 入

(単位：千円)

款・項・目	既決予定額	補正予定額	計	備考
1. 水道事業収益	1,143,489	768	1,144,257	
2. 営業外収益	142,185	768	142,953	
5. 長期前受金戻入	99,129	768	99,897	

## 収 益 の 支 出

支 出

(単位：千円)

款・項・目	既決予定額	補正予定額	計	備考
1. 水道事業費用	1,141,469	70,791	1,212,260	
1. 営業費用	1,115,329	70,791	1,186,120	
3. 配水及び給水費	214,234	66	214,300	
4. 業務費	50,446	84	50,530	
5. 総係費	21,428	69	21,497	
7. 資産減耗費	2	70,572	70,574	

# 給 与 費

## 1. 総 括

区 分		職 員 数 (人)		給 与	
		特 別 職	一 般 職	報 酬	給 料
補正後	損益勘定支弁職員		7		22,698
	資本勘定支弁職員		0		0
	合 計		7		22,698
補正前	損益勘定支弁職員		7		22,631
	資本勘定支弁職員		0		0
	合 計		7		22,631
比 較	損益勘定支弁職員		0		67
	資本勘定支弁職員		0		0
	合 計		0		67

手当等の内訳	区 分	地 域 扶 養 通 勤 期 未 勤 勉 管 理 職	手 当 手 当 手 当 手 当 手 当 手 当	手 当 手 当 手 当 手 当 手 当	手 当 手 当 手 当 手 当 手 当	手 当 手 当 手 当 手 当 手 当	手 当 手 当 手 当 手 当 手 当	手 当 手 当 手 当 手 当 手 当
		手 当 手 当 手 当 手 当 手 当 手 当 手 当 手 当	手 当 手 当 手 当 手 当 手 当 手 当 手 当 手 当	手 当 手 当 手 当 手 当 手 当 手 当 手 当 手 当	手 当 手 当 手 当 手 当 手 当 手 当 手 当 手 当	手 当 手 当 手 当 手 当 手 当 手 当 手 当 手 当	手 当 手 当 手 当 手 当 手 当 手 当 手 当 手 当	手 当 手 当 手 当 手 当 手 当 手 当 手 当 手 当
	補正後	1,436	678	432	3,534	2,599	516	
	補正前	1,431	678	432	3,519	2,481	516	
	比 較	5	0	0	15	118	0	

# 明 細 書

(千円)		法定福利費 (千円)	合計 (千円)
手当等	計		
11,567	34,265	7,728	41,993
0	0	0	0
11,567	34,265	7,728	41,993
11,424	34,055	7,719	41,774
0	0	0	0
11,424	34,055	7,719	41,774
143	210	9	219
0	0	0	0
143	210	9	219

時 間 外 住 居 管 理 職 員 退 職 手 児 童 合 計 勤 務 当 手 当 手 特 別 勤 務 当 手 当 負 担 金 手 当						
1,715	324	72	21	240	11,567	
1,710	324	72	21	240	11,424	
5	0	0	0	0	143	

2. 給料及び手当等の増減額の明細

区 分	増減額 (千円)	増減事由別内訳 (千円)	説 明
給 料	67	その他の増減分	67 その他 67
手 当 等	143	その他の増減分	143 地域手当 5 期末手当 15 勤勉手当 118 時間外勤務手当 5

職員数の異動状況

	現に在職する職員数	その他	計
本年度	7人	0人	7人
前年度	7人	0人	7人
増 減	0人	0人	0人

# 平成30年度富谷市水道事業会計予定損益計算書（補正前）

平成30年 4月 1日 至 平成31年 3月31日

（単位：円）

1 営業収益			
(1) 給水収益	892,315,000		
(2) その他営業収益	<u>34,930,000</u>	927,245,000	
2 営業費用			
(1) 原水及び浄水費	9,192,000		
(2) 受水費	593,247,000		
(3) 配水及び給水費	200,398,000		
(4) 業務費	47,665,000		
(5) 総係費	21,192,000		
(6) 減価償却費	178,580,212		
(7) 資産減耗費	<u>1,000</u>	<u>1,050,275,212</u>	
営業損失			123,030,212
3 営業外収益			
(1) 受取利息及び配当金	1,120,000		
(2) 水道加入金	35,640,000		
(3) 他会計補助金	2,799,000		
(4) 雑収益	644,000		
(5) 長期前受金戻入	<u>99,129,255</u>	139,332,255	
4 営業外費用			
(1) 支払利息及び企業債取扱諸費	<u>21,182,783</u>	<u>21,182,783</u>	<u>118,149,472</u>
経常利益			△ 4,880,740
当年度純利益			△ 4,880,740
前年度繰越利益剰余金			8,687,851
当年度未処分利益剰余金			<u><u>3,807,111</u></u>

# 平成30年度富谷市水道事業会計予定損益計算書 (補正後)

平成30年 4月 1日 至 平成31年 3月31日

(単位：円)

1 営業収益			
(1) 給水収益	892,315,000		
(2) その他営業収益	<u>34,930,000</u>	927,245,000	
2 営業費用			
(1) 原水及び浄水費	9,192,000		
(2) 受水費	593,247,000		
(3) 配水及び給水費	<i>200,464,000</i>		
(4) 業務費	<i>47,749,000</i>		
(5) 総係費	<i>21,261,000</i>		
(6) 減価償却費	178,580,212		
(7) 資産減耗費	<u>70,572,405</u>	<u>1,121,065,617</u>	
営業損失			<i>193,820,617</i>
3 営業外収益			
(1) 受取利息及び配当金	1,120,000		
(2) 水道加入金	35,640,000		
(3) 他会計補助金	2,799,000		
(4) 雑収益	644,000		
(5) 長期前受金戻入	<u>99,898,041</u>	<i>140,101,041</i>	
4 営業外費用			
(1) 支払利息及び企業債取扱諸費	<u>21,182,783</u>	<u>21,182,783</u>	<u>118,918,258</u>
経常利益			△ 74,902,359
当年度純利益			△ 74,902,359
前年度繰越利益剰余金			8,687,851
当年度未処分利益剰余金			<u>△ 66,214,508</u>

平成30年度富谷市水道事業会計予定貸借対照表（補正前）

平成31年 3月31日

資 産 の 部

（単位：円）

1 固 定 資 産

(1) 有形固定資産

イ土	地		684,702,153	
ロ建	物	201,169,392		
	建物減価償却累計額	<u>△ 103,717,152</u>	97,452,240	
ハ構	築	7,935,531,083		
	構築物減価償却累計額	<u>△ 3,962,976,982</u>	3,972,554,101	
ニ機	械	791,983,071		
	及び装置	<u>△ 691,242,171</u>	100,740,900	
ホ車	両	15,777,273		
	運搬具	<u>△ 13,914,241</u>	1,863,032	
ヘ工	具、器具及び備品	9,107,640		
		<u>△ 3,659,126</u>	5,448,514	
ト量	水	45,510,490		
	器	<u>△ 21,758,334</u>	23,752,156	
	有形固定資産合計			4,886,513,096

(2) 無形固定資産

イ電	話	加入権	523,876	
	無形固定資産合計			<u>523,876</u>
	固定資産合計			4,887,036,972

2 流 動 資 産

(1) 現 金 預 金

イ現	金	50,000		
ロ預	金	<u>1,354,844,989</u>	1,354,894,989	

(2) 未 収 金

イ營	業	未	収	金	72,641,375	
ロ營	業	外	未	収	金	515,090
ハ貸	倒	引	当	金	<u>△ 2,158,858</u>	70,997,607

(3) 貯 蔵 品

イ貯	蔵	品	<u>21,929,139</u>	<u>21,929,139</u>
----	---	---	-------------------	-------------------

流 動 資 産 合 計

1,447,821,735

資 産 合 計

6,334,858,707



負債の部

(単位：円)

3 固定負債			
(1) 企業債			
イ 建設改良費等の財源のための企業債	926,911,383		
企業債合計		926,911,383	
固定負債合計			926,911,383
4 流動負債			
(1) その他流動負債			
イ その他流動負債	47,022,197	47,022,197	
(2) 企業債			
イ 建設改良費等の財源のための企業債	76,146,189	76,146,189	
(3) 引当金			
イ 賞与引当金	3,560,000	3,560,000	
流動負債合計			126,728,386
5 繰延収益			
(1) 長期前受金	4,917,213,658		
(2) 長期前受金収益化累計額	△ 3,004,057,541	1,913,156,117	
繰延収益合計			1,913,156,117
負債合計			2,966,795,886
資本の部			
6 資本金			
(1) 自己資本金			
イ 固有資本金	180,461,985		
ロ 組入資本金	2,599,585,782		
ハ 繰入資本金	254,764,000		
自己資本金合計		3,034,811,767	
資本金合計			3,034,811,767
7 剰余金			
(1) 資本剰余金			
イ 受贈財産評価額	134,656,710		
ロ 工事負担金	1,382,255		
ハ 開発負担金	180,696,219		
ニ その他資本剰余金	2,708,759		
資本剰余金合計		319,443,943	
(2) 利益剰余金			
イ 減債積立金	5,000,000		
ロ 利益積立金	5,000,000		
ハ 当年度未処分利益剰余金	3,807,111		
利益剰余金合計		13,807,111	
剰余金合計			333,251,054
資本合計			3,368,062,821
負債資本合計			6,334,858,707

平成30年度富谷市水道事業会計予定貸借対照表（補正後）

平成31年 3月31日

資 産 の 部

（単位：円）

1 固 定 資 産

(1) 有形固定資産

イ土	地		684,702,153	
ロ建	物	198,314,622		
	建物減価償却累計額	<u>△ 100,762,325</u>	97,552,297	
ハ構	築	7,852,113,455		
	構築物減価償却累計額	<u>△ 3,936,255,290</u>	3,915,858,165	
ニ機	械	777,365,723		
	及び装置	<u>△ 690,083,567</u>	87,282,156	
ホ車	両	15,849,343		
	運搬器具	<u>△ 14,409,211</u>	1,440,132	
ヘ工	具	8,809,140		
	及び備品	<u>△ 3,454,508</u>	5,354,632	
ト量	水	45,510,490		
	器	<u>△ 21,758,334</u>	23,752,156	
	有形固定資産合計			4,815,941,691

(2) 無形固定資産

イ電	話	加入	権	523,876	
			無形固定資産合計		523,876
			固定資産合計		4,816,465,567

2 流 動 資 産

(1) 現 金 預 金

イ現	金	50,000		
ロ預	金	<u>1,354,625,989</u>	1,354,675,989	

(2) 未 収 金

イ営	業	未	収	72,641,375	
ロ営	業	外	未	515,090	
ハ貸	倒	引	当	<u>△ 2,158,858</u>	70,997,607

(3) 貯 蔵 品

イ貯	蔵	品	21,929,139	21,929,139
----	---	---	------------	------------

流動資産合計

1,447,602,735

資 産 合 計

6,264,068,302

負債の部

(単位：円)

3 固定負債			
(1) 企業債			
イ 建設改良費等の財源のための企業債	<u>926,911,383</u>		
企業債合計		926,911,383	
固定負債合計			926,911,383
4 流動負債			
(1) その他流動負債			
イ その他流動負債	<u>47,022,197</u>	47,022,197	
(2) 企業債			
イ 建設改良費等の財源のための企業債	<u>76,146,189</u>	76,146,189	
(3) 引当金			
イ 賞与引当金	<u>3,560,000</u>	<u>3,560,000</u>	
流動負債合計			126,728,386
5 繰延収益			
(1) 長期前受金	<u>4,913,871,932</u>		
(2) 長期前受金収益化累計額	<u>△ 3,001,484,601</u>	<u>1,912,387,331</u>	
繰延収益合計			<u>1,912,387,331</u>
負債合計			<u>2,966,027,100</u>

資本の部

6 資本金			
(1) 自己資本金			
イ 固有資本金	180,461,985		
ロ 組入資本金	2,599,585,782		
ハ 繰入資本金	<u>254,764,000</u>		
自己資本金合計		<u>3,034,811,767</u>	
資本金合計			3,034,811,767
7 剰余金			
(1) 資本剰余金			
イ 受贈財産評価額	134,656,710		
ロ 工事負担金	1,382,255		
ハ 開発負担金	180,696,219		
ニ その他資本剰余金	<u>2,708,759</u>		
資本剰余金合計		319,443,943	
(2) 利益剰余金			
イ 減債積立金	5,000,000		
ロ 利益積立金	5,000,000		
ハ 当年度未処分利益剰余金	<u>△ 66,214,508</u>		
利益剰余金合計		<u>△ 56,214,508</u>	
剰余金合計			<u>263,229,435</u>
資本合計			<u>3,298,041,202</u>
負債資本合計			<u>6,264,068,302</u>

# 平成30年度富谷市水道事業予定キャッシュ・フロー計算書（補正前）

（自 平成30年 4月 1日 至 平成31年 3月31日）

（単位：円）

1	営業活動によるキャッシュフロー	
	当期純利益	△ 4,880,740
	非資金項目の調整	
	減価償却費	178,580,212
	固定資産除却費	
	修繕引当金の増減額	
	賞与引当金の増減額	△ 79,000
	貸倒引当金の増減額	
	長期前受金戻入額	△ 99,129,255
	営業活動による資産及び負債の増減	
	資産の増減	△ 8,650,233
	負債の増減	△ 367,000
	営業活動以外の損益項目	
	受取利息及び配当金	△ 1,120,000
	支払利息等	21,182,783
	小 計	85,536,767
	受取利息及び配当金受取額	1,120,000
	支払利息等支払額	△ 21,182,783
	営業活動によるキャッシュフロー	65,473,984
2	投資活動によるキャッシュフロー	
	建設改良費	△ 163,052,149
	建設改良費にかかる収入	0
	固定資産の売却	0
	投資活動による資産の増減	0
	投資活動による負債の増減	△ 2,148,000
	投資活動によるキャッシュフロー	△ 165,200,149
3	財務活動によるキャッシュフロー	
	企業債の発行	0
	企業債の償還	△ 91,007,771
	財務活動によるキャッシュフロー	△ 91,007,771
	現金及び現金同等物の増加額	△ 190,733,936
	現金及び現金同等物の期首残高	1,545,628,925
	現金及び現金同等物の期末残高	1,354,894,989

# 平成30年度富谷市水道事業予定キャッシュ・フロー計算書（補正後）

（自 平成30年 4月 1日 至 平成31年 3月31日）

（単位：円）

1	営業活動によるキャッシュフロー	
	当期純利益	△ 74,902,359
	非資金項目の調整	
	減価償却費	178,580,212
	固定資産除却費	70,571,405
	修繕引当金の増減額	
	賞与引当金の増減額	△ 79,000
	貸倒引当金の増減額	
	長期前受金戻入額	△ 99,898,041
	営業活動による資産及び負債の増減	
	資産の増減	△ 8,650,233
	負債の増減	△ 367,000
	営業活動以外の損益項目	
	受取利息及び配当金	△ 1,120,000
	支払利息等	21,182,783
	小計	<u>85,317,767</u>
	受取利息及び配当金受取額	1,120,000
	支払利息等支払額	<u>△ 21,182,783</u>
	営業活動によるキャッシュフロー	<u>65,254,984</u>
2	投資活動によるキャッシュフロー	
	建設改良費	△ 163,052,149
	建設改良費にかかる収入	0
	固定資産の売却	0
	投資活動による資産の増減	0
	投資活動による負債の増減	△ 2,148,000
	投資活動によるキャッシュフロー	<u>△ 165,200,149</u>
3	財務活動によるキャッシュフロー	
	企業債の発行	0
	企業債の償還	△ 91,007,771
	財務活動によるキャッシュフロー	<u>△ 91,007,771</u>
	現金及び現金同等物の増加額	△ 190,952,936
	現金及び現金同等物の期首残高	<u>1,545,628,925</u>
	現金及び現金同等物の期末残高	<u><u>1,354,675,989</u></u>

# 平成30年度富谷市水道事業会計補正予算実施計画明細書

## 収 益 的 収 入

収 入

(単位：千円)

款・項・目・節	既決予定額	補正予定額	計	備考
1. 水道事業収益	1,143,489	768	1,144,257	
2. 営業外収益	142,185	768	142,953	
5. 長期前受金戻入	99,129	768	99,897	
長期前受金戻入	99,129	768	99,897	固定資産台帳の見直しに伴う修正処理

## 収 益 的 支 出

支 出

(単位：千円)

款・項・目・節	既決予定額	補正予定額	計	備考
1. 水道事業費用	1,141,469	70,791	1,212,260	
1. 営業費用	1,115,329	70,791	1,186,120	
3. 配水及び給水費	214,234	66	214,300	
給料	8,765	28	8,793	
手当等	4,499	56	4,555	
地域手当	556	2	558	
時間外勤務手当	426	2	428	
期末手当	1,490	6	1,496	
勤勉手当	1,027	46	1,073	
法定福利費	3,089	△18	3,071	
共済組合負担金	2,810	△18	2,792	
4. 業務費	50,446	84	50,530	
給料	4,654	30	4,684	
手当等	2,520	36	2,556	
地域手当	280	2	282	
時間外勤務手当	346	2	348	
期末手当	860	7	867	
勤勉手当	604	25	629	
法定福利費	1,516	18	1,534	
共済組合負担金	1,369	18	1,387	
5. 総係費	21,428	69	21,497	
給料	9,212	9	9,221	
手当等	4,405	51	4,456	
地域手当	595	1	596	
時間外勤務手当	938	1	939	

期末手当	1,169	2	1,171	
勤勉手当	850	47	897	
法定福利費	3,114	9	3,123	
共済組合負担金	2,853	9	2,862	
7. 資産減耗費	2	70,572	70,574	
固定資産除却費	1	70,572	70,573	固定資産台帳の見直しに伴う修正処理

