

(0500001320-0)

市 長	副 市 長	建 設 部 長	財 政 課 長	主 管 課 長	課 長 補 佐	檢 査 者	設 計 者
--------	-------------	------------------	------------------	------------------	------------------	-------------	-------------

工 種	道路維持工事	工 事 番 号		設 計 年 月 日	令和 8 年 4 月 1 日
-----	--------	---------	--	-----------	----------------

工 事 箇 所	
---------	--

路 線 ・ 河 川 名	明石台12-2号線外3路線
-------------	---------------

令和 8 年度

令和8年度 市道明石台12-2号線外3路線高木軽剪定業務

富谷市

工 期	令和 年 月 日	着 工 期 日	令和 年 月 日
	令和 年 月 日	竣 工 期 限	令和 年 月 日

本 工 事 費	円 (消費税相当額 円)	工 事 価 格	円
---------	--------------	---------	---

< 概 要 >

植栽維持工

樹木・芝生管理工

道路植栽工 せん定 高木 夏期 30cm未満 N= 16 本

道路植栽工 せん定 高木 夏期 30cm以上 60cm未満 N= 128 本

道路植栽工 せん定 高木 夏期 60cm以上 90cm未満 N= 54 本

計 $\Sigma N =$ 198 本

処分工

一般廃棄物処理費 (刈草) t= 10 t

本 工 事 内 訳 表

11:道路維持工事

費目・工種・細別等	単位	数 量	単 価	金 額	摘 要
道路維持	式	1			
植栽維持工	式	1			
樹木・芝生管理工	式	1			
道路植栽工 せん定(市場単価) 高木 夏期 30未満 施工規模10本以上50本未満 時間的制約無	本	16			第1号単価表
道路植栽工 せん定(市場単価) 高木 夏期 30以上60未満 施工規模50本以上 時間的制約無	本	128			第2号単価表
道路植栽工 せん定(市場単価) 高木 夏期 60以上90未満 施工規模50本以上 時間的制約無	本	54			第3号単価表
処分工	式	1			
一般廃棄物処理費(刈草) 仙台 仙台市環境局 施設部 松森工場	t	10			
仮設工	式	1			
交通管理工	式	1			

本 工 事 内 訳 表

11:道路維持工事

費目・工種・細別等	単位	数 量	単 価	金 額	摘 要
交通誘導警備員B	人				
直接工事費	式	1			
共通仮設費	式	1			
率計算分	式	1			
純工事費	式	1			
現場管理費	式	1			
率計算分	式	1			
工事原価	式	1			
一般管理費等	式	1			
一般管理費	式	1			

本 工 事 内 訳 表

11:道路維持工事

費目・工種・細別等	単位	数 量	単 価	金 額	摘 要
率計算分	式	1			
契約保証費	式	1			
工事価格	式	1			
消費税等相当額	式	1			
本工事費	式	1			

第1号 S620712 J05

道路植栽工 せん定(市場単価) 1本当たり単価表

高木 夏期 30未満
施工規模10本以上50本未満 時間的制約無

名称・規格・条件	単位	数量	単価	金額	雑	摘要
道路植栽工 植樹管理 高木せん定 夏期 幹周30cm未満	本	1				
合計	本	1				
規格・仕様区分A = 01 高木 夏期 30未満 [S]施工規模B = 02 10本以上50本未満 [K1]時間的制約C = 01 無			[K2]夜間作業D = 01 [K3~5]施工場所E = 01	無 供用区間 歩道又は交通島		

第2号 S620712 J02

道路植栽工 せん定(市場単価) 1本あたり単価表

高木 夏期 30以上60未満
施工規模50本以上 時間的制約無

名称・規格・条件	単位	数量	単価	金額	雑	摘要
道路植栽工 植樹管理 高木せん定 夏期 幹周30cm以上60cm未満	本	1				
合計	本	1				
規格・仕様区分A = 02 高木 夏期 30以上60未満 [S]施工規模B = 01 50本以上 [K1]時間的制約C = 01 無			[K2]夜間作業D = 01 [K3~5]施工場所E = 01	無 供用区間 歩道又は交通島		

第3号 S620712 J03

道路植栽工 せん定(市場単価) 1本あたり単価表

高木 夏期 60以上90未満
施工規模50本以上 時間的制約無

名称・規格・条件	単位	数量	単価	金額	雑	摘要
道路植栽工 植樹管理 高木せん定 夏期 幹周60cm以上90cm未満	本	1				
合計	本	1				
規格・仕様区分A = 03 高木 夏期 60以上90未満 [S]施工規模B = 01 50本以上 [K1]時間的制約C = 01 無			[K2]夜間作業D = 01 [K3~5]施工場所E = 01	無 供用区間 歩道又は交通島		

集計一覧表

名称・規格・条件	単位	数量	単価	金額	雑	摘要
交通誘導警備員B	人					
道路植栽工 植樹管理 高木せん定 夏期 幹周30cm未満	本	16				
道路植栽工 植樹管理 高木せん定 夏期 幹周30cm以上60cm未満	本	128				
道路植栽工 植樹管理 高木せん定 夏期 幹周60cm以上90cm未満	本	54				
一般廃棄物処理費(刈草) 仙台 仙台市環境局 施設部 松森工場	t	10				
合計						

積 算 情 報 表

(0500001320-0)

P. 10

項 目	内 容	項 目	内 容
積算区分	実施	週休2日の補正	0：補正しない
変更回数	当初	(週休2日) 交替制工事	なし
積算基準 ^ハ ター	41: 令和7年度国交省諸経費改訂(消費税10%)R7週休2日補正	一般管理費補正率	0%
施行主体名	富谷市	契約保証費率	金銭的保証
設計書名(1行目)	令和8年度 市道明石台12-2号線外3路線高木軽剪定業務	着工年月日	令和 年 月 日
設計書名(2行目)		竣工期限	令和 年 月 日
設計書名(3行目)		工期開始	令和 年 月 日
工事箇所		工期終了	令和 年 月 日
路線・河川名	明石台12-2号線外3路線	工期日数	0日
工事番号		工種名	道路維持工事
設計年度	令和08年度	請負人	
設計年月日	令和08年04月01日		
単価適用日付	令和08年03月01日 (89)		
単価適用地区	01 地区		
適用率(工種区分)	11 道路維持工事		
間接工事費の被災地補正	0：補正しない		
前払金支出割合区分	前払金の保証がない工事		
共通仮設費補正	市街地 (D I D補正) (1)		
現場環境改善費	計上しない		
現場環境改善費地域			
現場管理地域補正	市街地 (D I D補正) (1)		
現場管理費率の補正(施工時期)	なし		

令和8年度 市道明石台12-2号線外3路線高木軽剪定業務 特記仕様書

1. 共通仕様書（土木工事編Ⅰ・Ⅱ）の準用

本業務の施工にあたっては、「宮城県土木部制定共通仕様書（土木工事編Ⅰ（令和7年10月1日以降））・（土木工事編Ⅱ（令和7年10月1日以降））・建設関連業務（令和7年10月1日以降）」に準じて実施すること。

2. 契約締結後の流れ

次の①から③は、契約締結後2週間以内に行い、道路使用許可書が交付されたならすみやかに現場着手し、履行期間内に業務を完了させるものとする。

- ①所轄警察署に道路使用許可申請を行う
- ②業務計画書の提出
- ③事前調査結果報告書の提出

3. その他

① 事前調査

設計図書で指定された路線の事前調査を行い、「事前調査結果報告書」を監督員に提出すること。受注者は、この報告書の提出をもって剪定作業に着手できるものとする。

なお、「事前調査結果報告書」の内容は、剪定木の位置と幹周を示した図面及び数量総括表とし、設計との差異が確認できるものとする。

② 樹形及び高さ

目標とする樹形及び高さは、路線毎に樹木1本を仮剪定し、監督員の確認を受けて決定することとする。

なお、枯れ枝は全て除去することとする。

③ 剪定時期

当該路線に植樹している高木剪定については、樹種ごとに時期を見極め適正に行うこととし、事前に監督員と協議すること。

④ 剪定枝の処分場所

当該業務で発生した剪定枝は、仙台市泉区の松森工場に搬入し、適切に処分することとする。

⑤ 交通誘導警備員

本業務の交通誘導警備員Bは、14人とする。交通誘導警備員の配置については、現場着手に先だって、業務計画書に配置計画を記載し、監督員と協議すること。

また、業務完了図書に配置日・配置時間帯・配置人数を記載した実績表を提出すること。

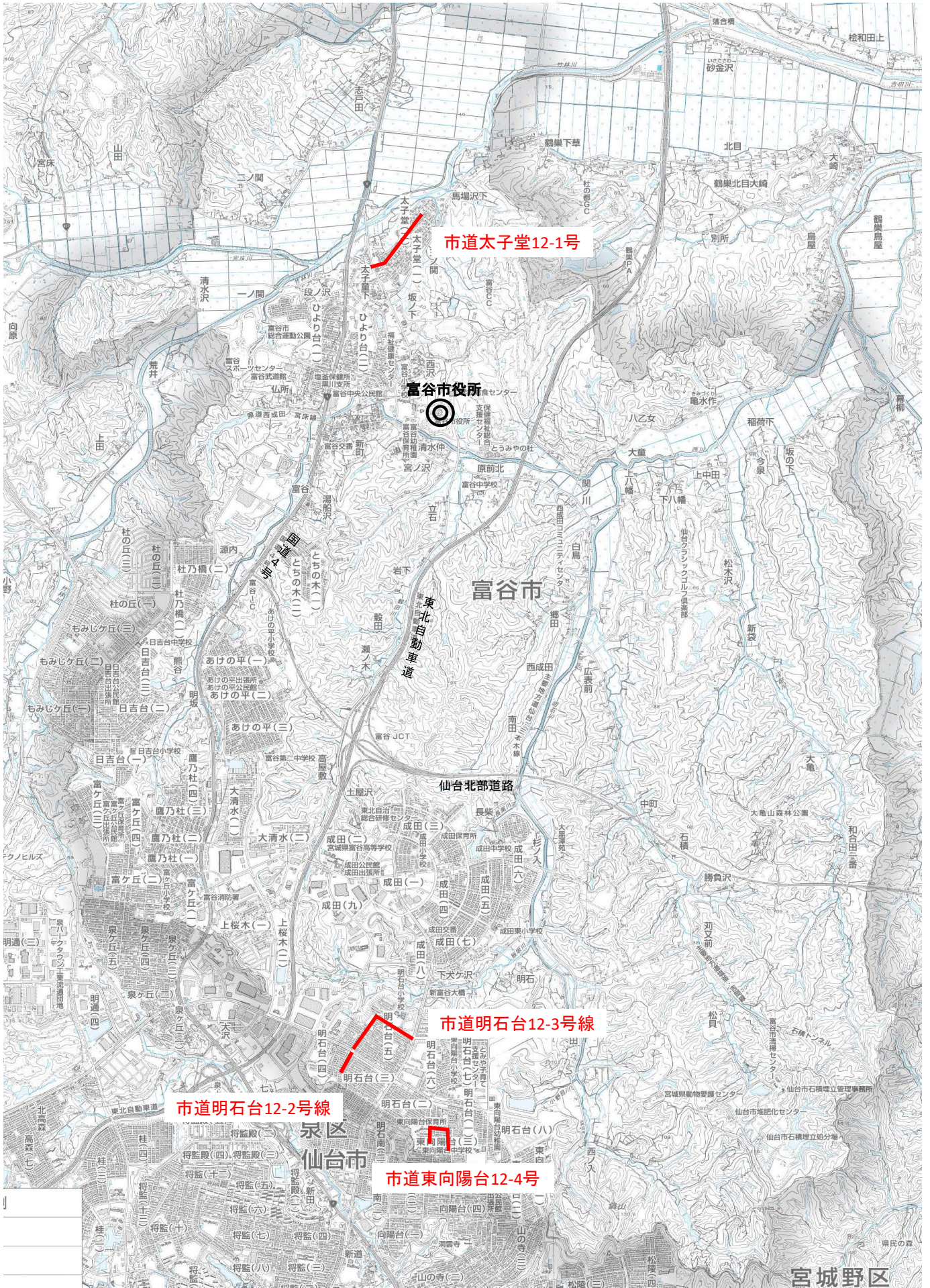
⑥ 積算

施工方法や交通誘導警備員の人数等に疑義がある場合は、事前に監督員へ協議することとし、必要に応じて設計変更の対象とする。

以上

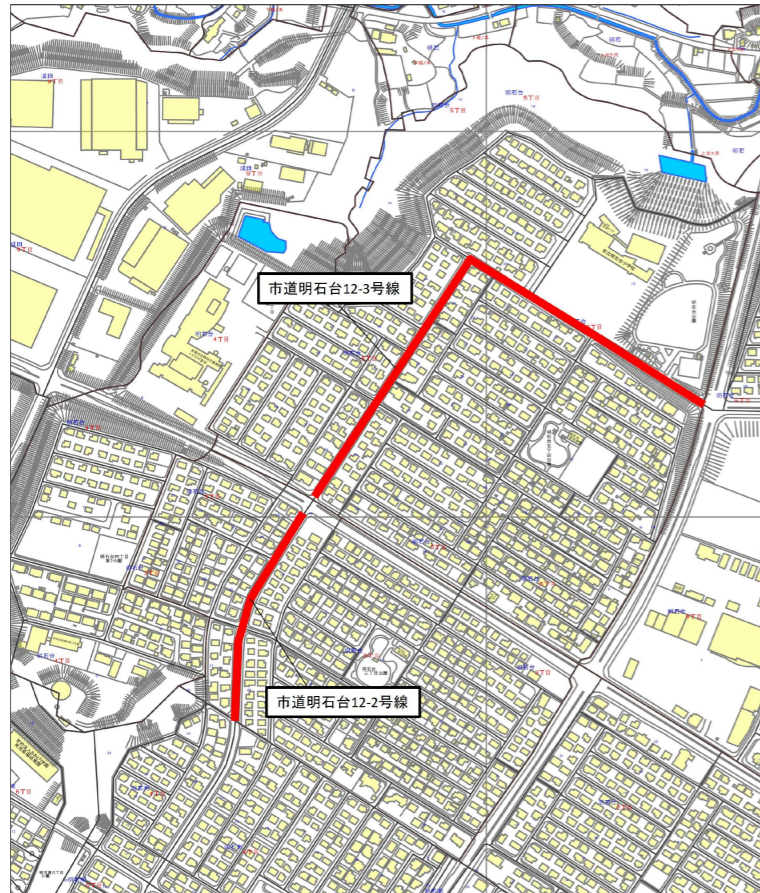
位置図

令和8年度 市道明石台12-2号線外3路線高木軽剪定



令和8年度 市道明石台12-2号線外3路線高木軽剪定業務 (1/4)

箇所図



全体数量表

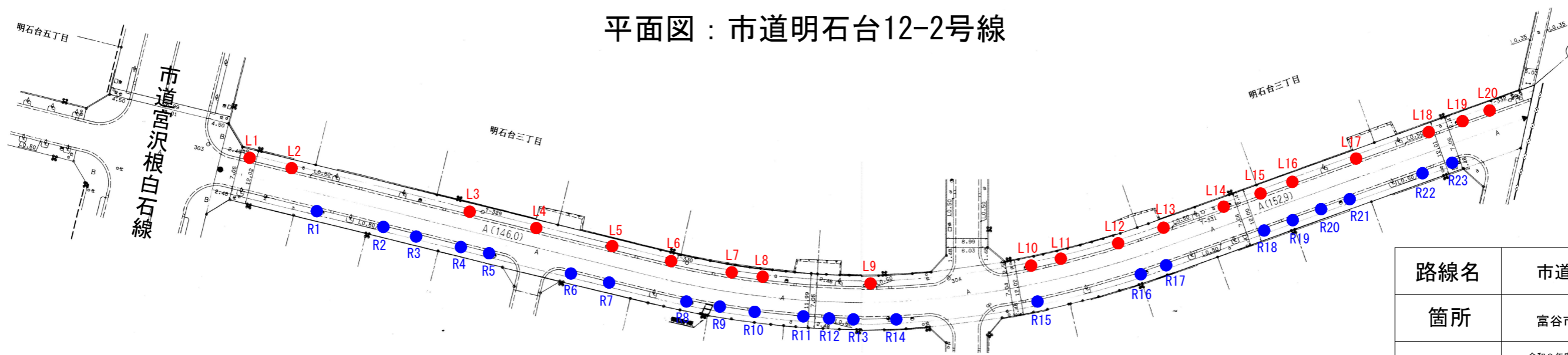
	明石台12-2号線	明石台12-3号線	東向陽台12-4号線	太子堂12-1号線	計
30cm未満	2	1	12	1	16
30cm以上60cm未満	28	63	14	23	128
60cm以上90cm未満	13	25	2	14	54
合計	43	89	28	38	198

幹周一覧表：市道明石台12-2号線

番号	幹周 (cm)	番号	幹周 (cm)	番号	幹周 (cm)	番号	幹周 (cm)	番号	幹周 (cm)
L 1	62.0	L 1 1	68.0	R 1	44.0	R 1 1	53.0	R 2 1	63.0
L 2	62.0	L 1 2	63.0	R 2	64.0	R 1 2	51.0	R 2 2	56.0
L 3	67.0	L 1 3	58.0	R 3	55.0	R 1 3	44.0	R 2 3	76.0
L 4	60.0	L 1 4	46.0	R 4	36.0	R 1 4	23.0		
L 5	74.0	L 1 5	63.0	R 5	52.0	R 1 5	54.0		
L 6	61.0	L 1 6	56.0	R 6	52.0	R 1 6	55.0		
L 7	52.0	L 1 7	50.0	R 7	55.0	R 1 7	54.0		
L 8	43.0	L 1 8	35.0	R 8	23.0	R 1 8	65.0		
L 9	56.0	L 1 9	38.0	R 9	42.0	R 1 9	45.0		
L 1 0	49.0	L 2 0	30.0	R 1 0	50.0	R 2 0	50.0		

30cm未満 N= 2本
 30cm以上60cm未満 N= 28本
 60cm以上90cm未満 N= 13本
 計 N= 43本

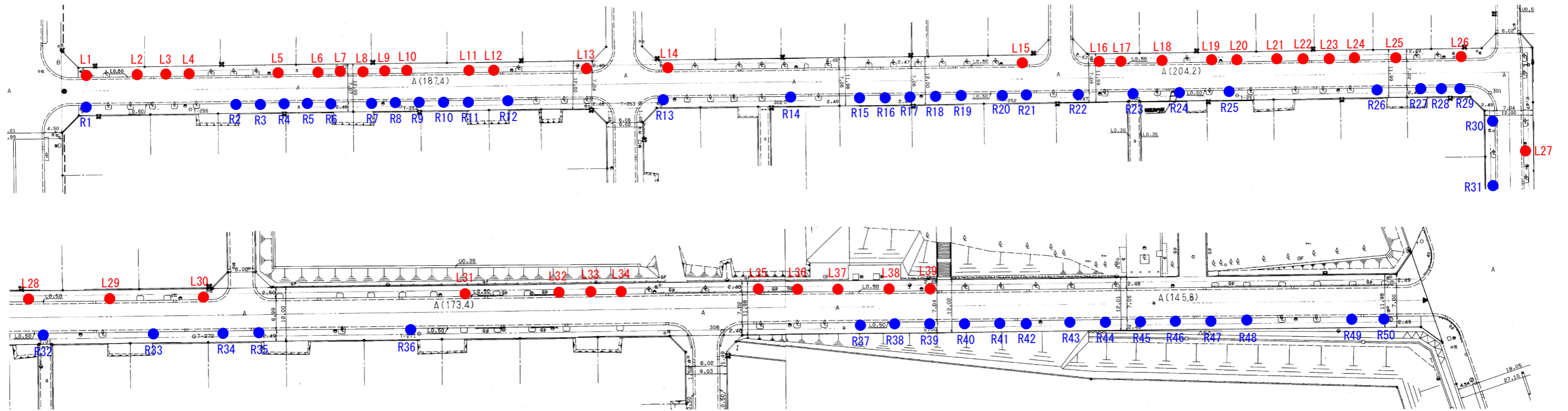
平面図：市道明石台12-2号線



路線名	市道明石台12-2号線
箇所	富谷市 明石台3丁目 地内
工事名	令和8年度 市道明石台12-2号線外3路線高木軽剪定業務
図名	図示
縮尺	S=NON

令和8年度 市道明石台12-2号線外3路線高木軽剪定業務 (2/4)

平面図：市道明石台12-3号線



幹周一覧表：市道明石台12-3号線

番号	幹周 (cm)	番号	幹周 (cm)	番号	幹周 (cm)
L 1	51.0	L 16	49.0	L 31	55.0
L 2	54.0	L 17	51.0	L 32	55.0
L 3	51.0	L 18	61.0	L 33	60.0
L 4	43.0	L 19	48.0	L 34	50.0
L 5	65.0	L 20	55.0	L 35	54.0
L 6	43.0	L 21	59.0	L 36	38.0
L 7	38.0	L 22	50.0	L 37	61.0
L 8	40.0	L 23	48.0	L 38	65.0
L 9	42.0	L 24	44.0	L 39	64.0
L 10	48.0	L 25	51.0		
L 11	48.0	L 26	50.0		
L 12	50.0	L 27	70.0		
L 13	49.0	L 28	45.0		
L 14	64.0	L 29	48.0		
L 15	43.0	L 30	42.0		

番号	幹周 (cm)	番号	幹周 (cm)	番号	幹周 (cm)	番号	幹周 (cm)
R 1	73.0	R 16	48.0	R 31	38.0	R 46	65.0
R 2	48.0	R 17	52.0	R 32	68.0	R 47	70.0
R 3	42.0	R 18	59.0	R 33	45.0	R 48	29.0
R 4	32.0	R 19	50.0	R 34	64.0	R 49	61.0
R 5	39.0	R 20	32.0	R 35	55.0	R 50	50.0
R 6	56.0	R 21	53.0	R 36	40.0		
R 7	40.0	R 22	45.0	R 37	53.0		
R 8	44.0	R 23	55.0	R 38	65.0		
R 9	47.0	R 24	49.0	R 39	68.0		
R 10	40.0	R 25	54.0	R 40	52.0		
R 11	86.0	R 26	47.0	R 41	73.0		
R 12	63.0	R 27	32.0	R 42	68.0		
R 13	49.0	R 28	51.0	R 43	60.0		
R 14	64.0	R 29	40.0	R 44	84.0		
R 15	68.0	R 30	71.0	R 45	40.0		

30cm未満 N= 1本
 30cm以上60cm未満 N= 63本
 60cm以上90cm未満 N= 25本
 計 N= 89本

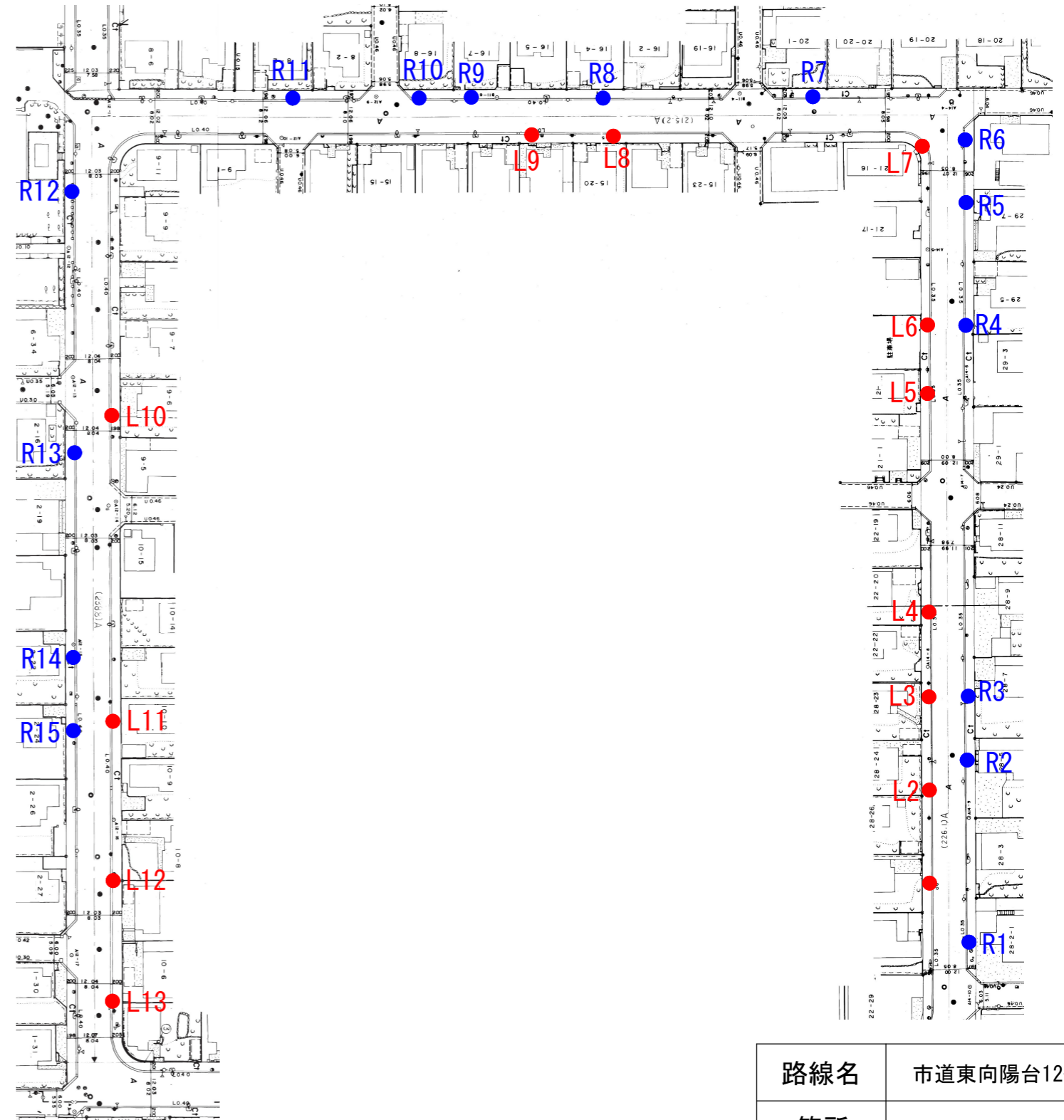
路線名	市道明石台12-3号線
箇所	富谷市 明石台5丁目 地内
工事名	令和8年度 市道明石台12-2号線外3路線高木軽剪定業務
図名	図示
縮尺	S=NON

令和8年度 市道明石台12-2号線外3路線高木軽剪定業務 (3/4)

箇所図



平面図：市道東向陽台12-4号線



幹周一覧表：市道東向陽台12-4号線

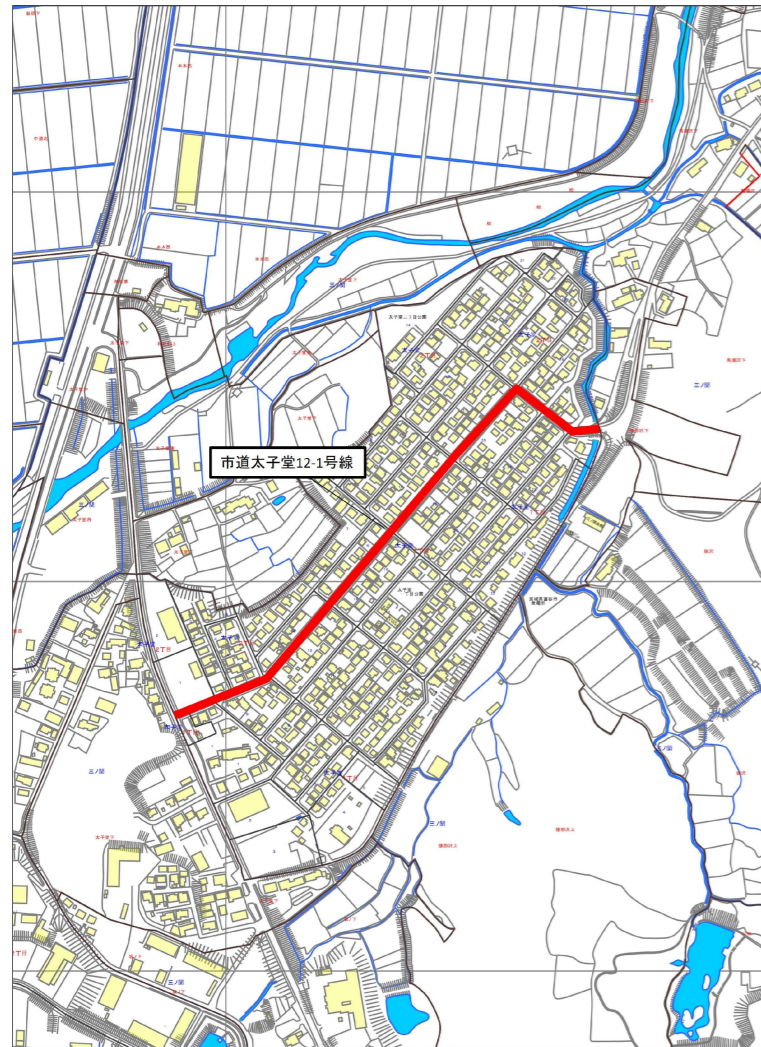
番号	幹周 (cm)	番号	幹周 (cm)
L 1	47.0	R 1	37.0
L 2	20.0	R 2	56.0
L 3	40.0	R 3	33.0
L 4	27.0	R 4	60.0
L 5	45.0	R 5	57.0
L 6	50.0	R 6	71.0
L 7	55.0	R 7	32.0
L 8	14.0	R 8	31.0
L 9	14.0	R 9	41.0
L 10	15.0	R 10	38.0
L 11	18.0	R 11	39.0
L 12	19.0	R 12	16.0
L 13	22.0	R 13	18.0
		R 14	18.0
		R 15	18.0

30cm未満 N= 1 2本
 30cm以上60cm未満 N= 1 4本
 60cm以上90cm未満 N= 2本
 計 N= 2 8本

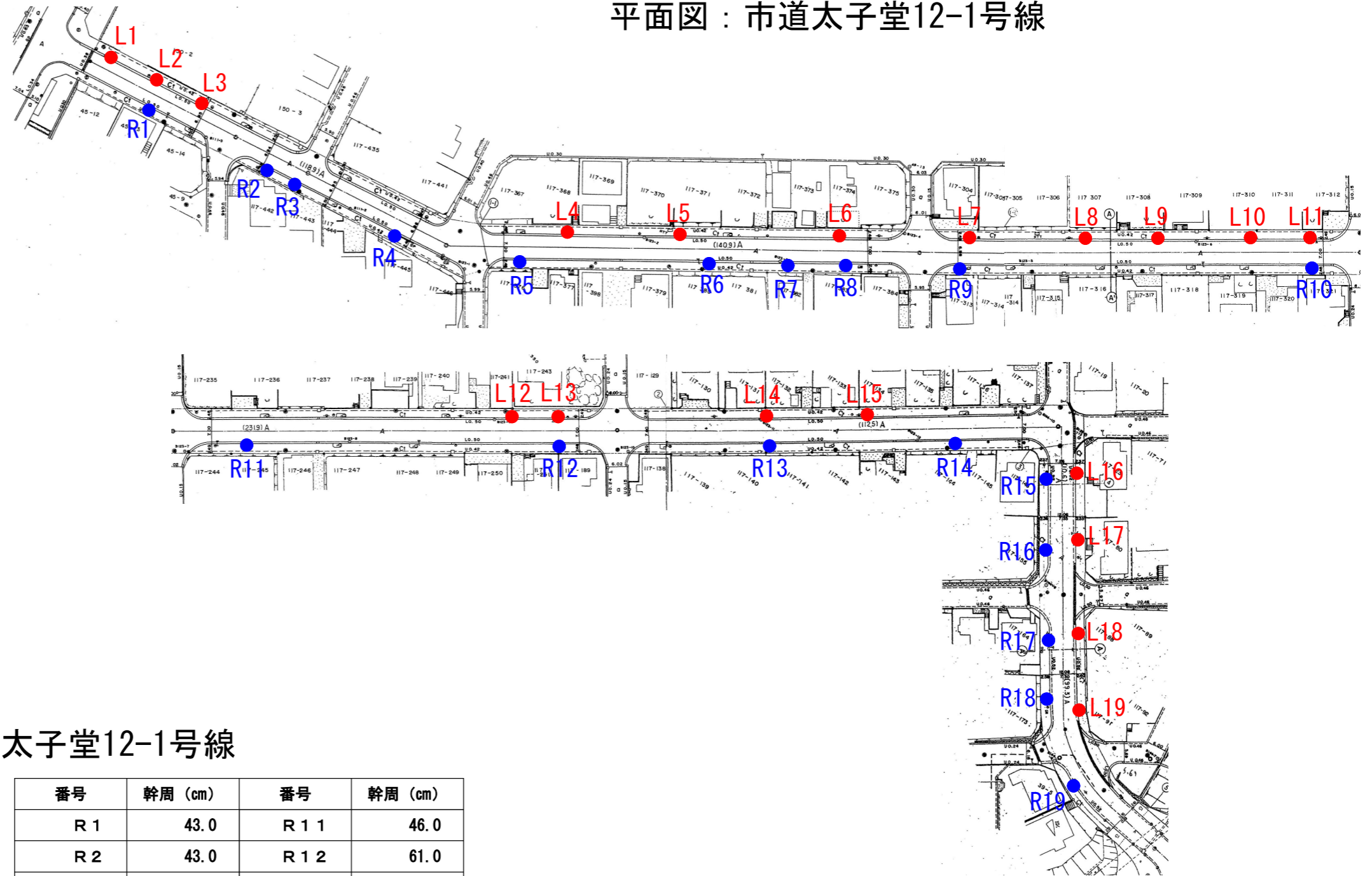
路線名	市道東向陽台12-4号線
箇所	富谷市 東向陽台3丁目 地内
工事名	令和8年度 市道明石台12-2号線外3路線高木軽剪定業務
図名	図示
縮尺	S=NON

令和8年度 市道明石台12-2号線外3路線高木軽剪定業務 (4/4)

箇所図



平面図：市道太子堂12-1号線



幹周一覧表：市道太子堂12-1号線

番号	幹周 (cm)	番号	幹周 (cm)
L 1	37.0	L 11	36.0
L 2	33.0	L 12	53.0
L 3	42.0	L 13	42.0
L 4	43.0	L 14	32.0
L 5	28.0	L 15	78.0
L 6	60.0	L 16	80.0
L 7	50.0	L 17	49.0
L 8	57.0	L 18	45.0
L 9	32.0	L 19	53.0
L 10	54.0		

番号	幹周 (cm)	番号	幹周 (cm)
R 1	43.0	R 11	46.0
R 2	43.0	R 12	61.0
R 3	66.0	R 13	53.0
R 4	67.0	R 14	82.0
R 5	52.0	R 15	61.0
R 6	67.0	R 16	54.0
R 7	52.0	R 17	58.0
R 8	84.0	R 18	83.0
R 9	82.0	R 19	71.0
R 10	87.0		

30cm未満 N= 1本
 30cm以上60cm未満 N= 23本
 60cm以上90cm未満 N= 14本
 計 N= 38本

路線名	市道太子堂12-1号線
箇所	富谷市 太子堂1丁目, 2丁目 地内
工事名	令和8年度 市道明石台12-2号線外3路線高木軽剪定業務
図名	図示
縮尺	S=NON