

富谷市立【小学校】 学校評価保護者アンケート集計表

学校評価保護者アンケート集計結果 (R4~H25) 《10年間推移》

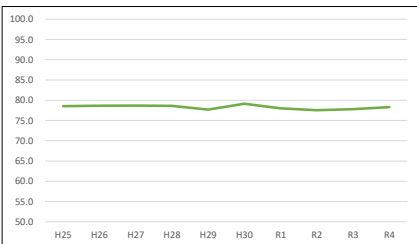
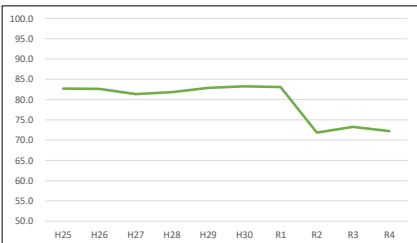
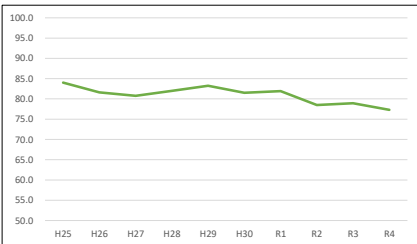
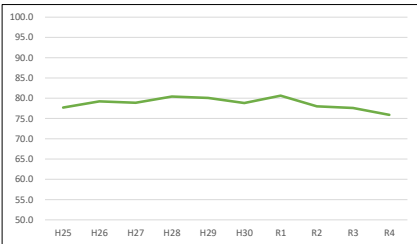
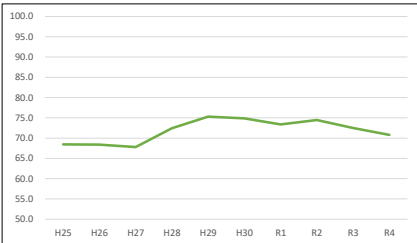
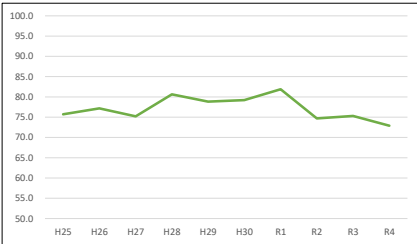
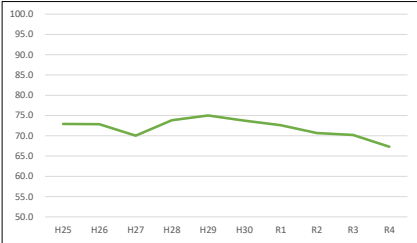
○令和2年度から評価内容の言葉が少し変わっています。
 ○小数第1位までの表示しておりますので、誤差があります。
 ○17・18・19の評価内容は令和元年度から取り入れました。

富谷市立小学校 回答者 2,058 名 回収率 57.7 %

評価 A:よく出来ている B:大体出来ている C:あまり出ていない D:出ていない E:わからない

評価の観点	評価の内容	実施年度	評価					達成率	
			A	B	C	D	E	A+B	C+D
1 開かれた学校づくり	学校は、各種便りなどを通して、子どもたちの様子、学校教育目標等を伝えていますか。	R4-R3比較	-2.4	2.1	-0.1	0.1	0.2	-0.3	0.0
		R4	28.3	61.6	7.0	1.1	1.9	89.9	8.1
		R3	30.7	59.5	7.1	1.0	1.7	90.2	8.1
		R2	29.6	61.5	6.5	1.1	1.3	91.1	7.6
		R1	33.0	60.7	5.3	0.5	0.5	93.7	5.8
		H30	34.7	58.8	5.4	0.9	0.3	93.4	6.3
		H29	32.8	60.4	5.1	1.0	0.6	93.2	6.2
		H28	34.5	58.4	5.8	1.0	0.4	92.9	6.8
		H27	31.0	59.4	7.2	1.1	1.3	90.5	8.3
		H26	30.3	62.8	5.4	0.6	1.0	93.0	6.0
		H25	32.1	62.1	5.0	0.5	0.3	94.2	5.5
2 開かれた学校づくり	学校は、保護者のみなさんが学校での子どもたちの様子を見る機会(授業参観、公開行事等)を適切に設定し、公開していますか。	R4-R3比較	0.7	0.8	-1.1	-0.1	-0.3	1.5	-1.2
		R4	23.5	59.2	13.2	2.4	1.7	82.7	15.6
		R3	22.8	58.4	14.3	2.5	2.0	81.2	16.8
		R2	22.4	58.3	14.1	2.7	2.4	80.7	16.9
		R1	52.0	45.2	2.6	0.1	0.1	97.2	2.7
		H30	51.6	46.0	1.8	0.2	0.3	97.7	2.1
		H29	51.3	45.7	1.9	0.6	0.4	97.1	2.6
		H28	50.1	46.7	2.4	0.5	0.3	96.9	2.9
		H27	48.2	48.7	2.3	0.5	0.3	96.9	2.8
		H26	45.2	49.4	3.6	0.7	1.2	94.6	4.3
		H25	48.1	48.9	2.5	0.5	0.1	97.0	2.9
3 施設・設備・安全	学校は、施設や設備を適切に整備し、子どもたちが安全に利用できるように配慮していますか。	R4-R3比較	-1.4	-0.9	0.1	-0.5	2.7	-2.3	-0.4
		R4	19.4	59.6	4.6	0.7	15.7	79.0	5.3
		R3	20.8	60.5	4.5	1.2	13.0	81.3	5.7
		R2	20.8	63.2	5.4	0.9	9.6	84.1	6.3
		R1	26.4	58.5	8.9	1.5	4.8	84.8	10.4
		H30	24.3	57.3	11.7	1.6	5.0	81.7	13.3
		H29	26.0	59.0	9.0	1.8	4.2	84.9	10.8
		H28	23.7	59.6	10.5	1.4	4.8	83.3	11.9
		H27	23.0	60.7	9.9	1.5	5.0	83.7	11.3
		H26	20.7	61.6	11.7	1.7	4.3	82.3	13.4
		H25	20.7	61.4	11.6	2.3	4.0	82.1	13.9
4 安全管理	学校は、避難訓練や防災に関する学習を計画的に行い、日頃から事故や災害などに対する指導を行っていますか。	R4-R3比較	-2.4	2.1	0.1	0.0	0.2	-0.3	0.2
		R4	27.7	62.1	2.4	0.4	7.4	89.8	2.8
		R3	30.1	60.0	2.3	0.4	7.2	90.1	2.6
		R2	24.9	63.9	3.6	0.5	7.1	88.8	4.1
		R1	41.1	51.8	3.0	0.5	3.6	92.9	3.5
		H30	41.1	53.1	2.9	0.3	2.6	94.2	3.2
		H29	40.6	53.3	2.6	0.8	2.6	93.9	3.4
		H28	41.1	52.7	3.2	0.3	2.7	93.7	3.6
		H27	40.6	53.0	3.5	0.4	2.5	93.6	4.0
		H26	38.0	56.2	3.3	0.3	2.2	94.2	3.6
		H25	38.5	54.9	4.2	0.3	2.1	93.4	4.5
5 魅力ある学校	学校は、子どもたちの実態と社会の状況などを踏まえ、学習内容や行事等を適切に計画し、実施していますか。	R4-R3比較	-1.8	1.3	0.3	0.5	-0.3	-0.5	0.8
		R4	21.8	63.3	6.2	2.0	6.7	85.1	8.2
		R3	23.6	62.0	5.9	1.5	7.0	85.6	7.4
		R2	23.2	62.5	7.5	2.4	4.4	85.6	10.0
		R1	30.6	59.4	6.1	1.1	2.8	90.0	7.2
		H30	30.8	59.4	5.7	0.9	3.2	90.2	6.7
		H29	28.2	61.6	5.9	0.8	3.5	89.8	6.7
		H28	27.8	60.8	6.9	0.6	3.9	88.6	7.5
		H27	25.7	62.1	6.9	1.3	4.0	87.8	8.2
		H26	24.9	63.3	7.7	1.2	3.0	88.2	8.8
		H25	25.9	63.0	7.2	0.9	2.9	89.0	8.1
6 確かな学力	学校は、一人一人に応じたきめ細かな指導を工夫し、基礎的・基本的な学習内容の定着を図っていますか。	R4-R3比較	-1.4	-2.1	1.0	0.7	1.7	-3.5	1.8
		R4	14.6	51.6	13.7	3.9	16.2	66.2	17.6
		R3	16.0	53.7	12.7	3.2	14.5	69.7	15.8
		R2	15.9	54.3	13.7	3.7	12.3	70.2	17.4
		R1	17.6	53.1	17.9	3.0	8.5	70.7	20.9
		H30	18.3	52.1	18.0	3.6	8.1	70.4	21.5
		H29	15.6	55.0	18.5	2.9	8.0	70.6	21.4
		H28	16.7	53.8	18.1	3.2	8.1	70.6	21.3
		H27	14.2	53.6	20.8	3.3	8.1	67.8	24.1
		H26	15.0	56.4	18.8	2.6	7.2	71.4	21.4
		H25	15.0	54.9	20.6	3.2	6.3	69.9	23.9

			A	B	C	D	E	A+B	C+D	
			R4 - R3比較							
7	確かな学力	学校は、子どもたちの実態を把握し、分かりやすい授業を工夫していますか。	R4	14.3	53.0	9.8	2.5	20.4	67.3	12.3
			R3	16.6	53.6	9.0	2.3	18.5	70.2	11.3
			R2	16.7	53.9	10.9	2.3	16.2	70.7	13.1
			R1	18.8	53.8	15.1	2.7	9.6	72.6	17.7
			H30	18.5	55.2	14.6	2.6	9.1	73.7	17.1
			H29	16.4	58.6	13.4	2.3	9.3	75.0	15.6
			H28	22.5	51.4	12.0	4.0	10.2	73.8	16.0
			H27	14.8	55.3	17.6	2.7	9.7	70.1	20.3
			H26	14.7	58.1	15.8	2.2	9.2	72.9	18.0
			H25	15.8	57.1	15.6	2.8	8.7	72.9	18.3
						A	B	C	D	E
			R4 - R3比較							
			R4	-2.3	-0.6	0.8	0.2	1.9	-2.9	1.0
8	豊かな心身	学校は、道徳の授業やあいさつ運動などの実践活動により、内面を磨く指導を行っていますか。	R4	16.1	56.8	8.0	2.0	17.7	72.9	10.0
			R3	19.3	56.0	7.8	1.7	15.2	75.3	9.5
			R2	17.2	57.5	9.6	2.6	13.1	74.7	12.2
			R1	24.0	57.9	9.8	1.7	6.6	81.9	11.5
			H30	23.5	55.7	12.2	2.1	6.4	79.2	14.4
			H29	21.9	56.9	12.9	1.8	6.6	78.8	14.6
			H28	26.1	54.6	11.0	1.8	6.6	80.7	12.7
			H27	19.8	55.4	14.4	3.5	6.9	75.2	17.9
			H26	19.3	57.9	13.9	2.0	6.8	77.2	16.0
			H25	18.8	56.9	15.3	2.2	6.7	75.7	17.5
						A	B	C	D	E
			R4 - R3比較							
			R4	-3.2	0.8	0.2	0.3	2.5	-2.4	0.5
9	豊かな心身	学校は、授業や行事（部活動を含む）などの工夫により、積極的に子どもたちの体力の向上に努めていますか。	R4	15.1	55.7	11.7	2.3	15.2	70.8	14.0
			R3	16.3	56.2	12.2	2.4	12.9	72.5	14.6
			R2	15.9	58.6	13.4	1.9	10.2	74.5	15.3
			R1	18.1	55.3	17.2	2.0	7.4	73.4	19.2
			H30	18.4	56.5	16.3	1.9	6.9	74.9	18.3
			H29	17.2	58.1	16.4	2.0	6.3	75.3	18.4
			H28	17.2	55.2	18.6	2.7	6.3	72.4	21.3
			H27	14.1	53.7	22.4	3.2	6.7	67.8	25.5
			H26	14.5	53.9	22.2	2.8	6.6	68.4	25.0
			H25	14.7	53.8	21.8	3.0	6.8	68.5	24.8
						A	B	C	D	E
			R4 - R3比較							
			R4	-1.2	-0.5	-0.5	-0.1	2.3	-1.7	-0.6
10	豊かな心身	学校は、日頃から望ましい生活習慣を育成するための働きかけや指導を適切に行っていますか。	R4	15.3	60.6	7.5	1.6	15.0	75.9	9.1
			R3	17.3	60.3	7.9	1.5	13.1	77.6	9.3
			R2	15.1	62.9	8.8	1.7	11.4	78.0	10.5
			R1	21.1	59.5	10.8	1.5	7.0	80.6	12.4
			H30	19.5	59.4	12.9	1.5	6.8	78.8	14.4
			H29	18.2	61.9	11.3	1.4	7.2	80.1	12.7
			H28	20.5	59.9	12.0	1.4	6.2	80.4	13.4
			H27	17.5	61.4	12.8	1.7	6.7	78.9	14.4
			H26	16.9	62.4	13.0	1.3	6.4	79.2	14.4
			H25	17.6	60.1	14.5	1.4	6.4	77.7	15.9
						A	B	C	D	E
			R4 - R3比較							
			R4	-2.0	0.3	-0.4	0.1	1.9	-1.7	-0.2
11	豊かな心身	学校は、登下校時や学校内外での生活についての安全に関する指導をしっかりと行っていますか。	R4	16.8	60.5	9.3	2.1	11.4	77.3	11.4
			R3	18.7	60.3	9.3	2.2	9.7	78.9	11.4
			R2	16.7	61.7	12.0	1.9	7.7	78.5	13.9
			R1	24.2	57.7	12.2	1.9	3.9	81.9	14.2
			H30	24.8	56.7	12.4	1.9	4.2	81.5	14.3
			H29	25.0	58.3	11.0	1.9	3.8	83.2	12.9
			H28	25.4	56.5	11.3	2.4	4.3	82.0	13.8
			H27	23.0	57.8	13.0	2.6	3.7	80.8	15.6
			H26	24.6	57.0	12.9	2.1	3.3	81.6	15.0
			H25	25.9	58.1	11.5	2.0	2.4	84.0	13.6
						A	B	C	D	E
			R4 - R3比較							
			R4	-1.9	0.2	0.0	-0.1	1.7	-1.6	0.0
12	生徒指導	学校は、子どもたちにルールやマナーをきちんと指導したり子どもたちの悩みを聞く相談体制を整備したりして、組織的・計画的に子どもたちの支援を行っていますか。	R4	15.0	57.2	10.8	3.1	13.9	72.2	13.9
			R3	16.9	56.3	10.1	2.4	14.2	73.3	12.5
			R2	15.7	56.1	13.1	2.9	12.2	71.9	15.9
			R1	25.1	57.9	10.2	1.2	5.5	83.1	11.4
			H30	25.2	58.0	10.2	1.1	5.5	83.3	11.3
			H29	23.8	59.1	10.1	1.3	5.7	82.9	11.4
			H28	23.9	57.9	10.8	1.5	5.9	81.8	12.3
			H27	21.1	60.3	10.9	1.4	6.3	81.4	12.4
			H26	22.0	60.6	10.9	1.1	5.4	82.6	11.9
			H25	22.0	60.7	10.2	1.5	5.6	82.7	11.7
						A	B	C	D	E
			R4 - R3比較							
			R4	-1.9	0.9	0.7	0.7	-0.3	-1.1	1.4
13	環境養育	学校は、清掃、ごみの分別、花壇や掲示物の整備などの環境活動を通して、心と態度の育成に積極的に取り組んでいますか。	R4	17.2	61.1	5.1	0.9	16.2	78.3	6.0
			R3	17.7	60.1	5.3	0.8	16.0	77.8	6.2
			R2	16.6	61.0	6.8	0.7	15.0	77.5	7.5
			R1	19.8	58.2	11.7	1.5	8.8	78.0	13.2
			H30	20.0	59.1	11.3	1.6	7.9	79.1	13.0
			H29	17.5	60.2	12.7	1.0	8.6	77.7	13.7
			H28	20.1	58.5	12.8	1.3	7.4	78.6	14.0
			H27	18.0	60.7	13.1	1.8	6.5	78.7	14.8
			H26	19.9	58.7	12.9	1.3	7.1	78.7	14.3
			H25	18.8	59.8	13.8	1.2	6.5	78.5	15.0
						A	B	C	D	E
			R4 - R3比較							
			R4	-0.5	1.0	-0.2	0.1	0.2	0.5	-0.2



14	図書館教育	学校は、本の貸し出しや読書の時間を通して、子どもたちの読書習慣を定着させるための働きかけを行っていますか。	R4 - R3比較	A	B	C	D	E	A+B	C+D
			R4	-2.7	3.8	-0.9	0.2	-0.4	1.1	-0.7
			R3	24.3	60.3	7.2	1.3	6.9	84.6	8.5
			R2	27.0	56.5	8.1	1.1	7.3	83.5	9.2
			R1	25.5	59.5	8.4	1.3	5.3	85.0	9.7
			H30	25.8	53.3	14.8	1.9	4.2	79.1	16.7
			H29	26.5	53.7	13.9	2.0	3.9	80.2	16.0
			H28	27.1	53.1	14.5	1.5	3.9	80.1	16.0
			H27	26.6	54.2	14.0	1.7	3.6	80.8	15.6
			H26	23.9	53.8	17.1	1.4	3.8	77.6	18.6
			H25	28.1	53.5	13.5	1.5	3.4	81.6	14.9
H25	26.8	55.1	14.3	1.4	2.5	81.9	15.7			
15	健康教育	学校は、「早寝・早起き・朝ごはん」や「食育」についての指導を行い、子どもたちの健康増進に取り組んでいますか。	R4 - R3比較	A	B	C	D	E	A+B	C+D
			R4	-1.8	2.2	-1.2	0.3	0.6	0.4	-0.9
			R3	17.7	64.3	5.4	0.9	11.8	82.0	6.3
			R2	19.5	62.1	6.6	0.6	11.2	81.6	7.2
			R1	18.2	63.0	7.4	0.9	10.5	81.2	8.4
			H30	21.1	56.4	13.4	1.3	7.8	77.5	14.7
			H29	21.6	56.1	13.4	1.3	7.6	77.7	14.7
			H28	21.4	58.1	12.8	0.9	6.9	79.5	13.7
			H27	22.8	57.2	13.1	1.2	5.8	80.0	14.2
			H26	21.3	58.2	13.7	1.4	5.4	79.5	15.1
			H25	21.6	57.8	13.5	1.2	5.9	79.4	14.7
H25	20.9	58.1	13.5	1.5	6.0	79.1	14.9			
16	地域連携	学校は、地域と連携しながら教育活動に取り組んでいますか。	R4 - R3比較	A	B	C	D	E	A+B	C+D
			R4	0.8	-0.5	0.1	0.3	-0.6	0.3	0.4
			R3	16.6	55.1	8.4	1.7	18.2	71.7	10.1
			R2	15.8	55.6	8.3	1.4	18.8	71.4	9.7
			R1	16.1	57.1	9.8	1.5	15.6	73.2	11.2
			H30	21.8	53.8	11.9	1.6	10.9	75.6	13.5
			H29	21.6	53.3	12.8	1.2	11.1	74.9	14.0
			H28	20.4	53.9	13.5	1.3	10.8	74.3	14.9
			H27	21.2	53.5	13.5	1.5	10.3	74.7	15.0
			H26	23.0	54.8	12.8	0.9	8.5	77.8	13.7
			H25	23.3	54.0	12.0	1.1	9.6	77.3	13.1
H25	22.6	54.6	12.6	1.2	9.1	77.1	13.8			
17	いじめ対策	学校は、子どもたちが互いに認め合い、温かみのある関係づくりに努め、いじめの起きにくい環境づくりを行っていますか。	R4 - R3比較	A	B	C	D	E	A+B	C+D
			R4	-1.6	-2.0	1.0	0.7	1.6	-3.6	1.7
			R3	12.1	52.3	10.4	4.0	20.9	64.4	14.4
			R2	13.7	54.3	9.4	3.3	19.3	68.0	12.7
			R1	12.8	51.4	13.1	3.6	19.0	64.3	16.7
			H30	14.8	50.7	16.2	5.6	12.7	65.6	21.7
			H29							
			H28							
			H27							
			H26							
			H25							
18	いじめ対策	学校は、生活に関するアンケート調査など定期的に行い、いじめや子どもたちの悩みに素早く気づいて対応する体制をつくっていますか。	R4 - R3比較	A	B	C	D	E	A+B	C+D
			R4	0.2	3.8	-0.7	0.5	-3.7	3.9	-0.2
			R3	13.3	53.2	11.1	4.1	18.3	66.5	15.2
			R2	13.1	49.4	11.8	3.6	22.0	62.6	15.4
			R1	12.2	41.4	16.0	5.7	24.8	53.5	21.7
			H30	14.7	42.4	17.5	6.6	18.8	57.1	24.1
			H29							
			H28							
			H27							
			H26							
			H25							
19	家庭との連携	学校は、子どもや家庭との信頼関係を築き、個人面談や三者面談などの相談しやすい雰囲気づくりに努めていますか。	R4 - R3比較	A	B	C	D	E	A+B	C+D
			R4	-0.5	-0.5	1.6	-0.6	0.0	-1.0	1.0
			R3	16.7	55.8	14.4	4.1	8.9	72.5	18.5
			R2	17.2	56.3	12.8	4.7	8.9	73.5	17.5
			R1	14.9	55.8	14.1	6.1	9.1	70.7	20.2
			H30	20.5	49.5	13.3	4.2	12.5	70.0	17.5
			H29							
			H28							
			H27							
			H26							
			H25							

