

工 事 番 号																	
調 査 令和 年 月 日								富 谷 市 役 所						設 計 者		検 査 者	
	市		副		建		財		主		課		担				
	長		市		設		政		管		長		当				
線																	
富 谷 市 市 内 一 円																	
筋																	
令和7年度 都市公園樹木剪定業務(2号)														実施仕様書			
一金 円也 工費 円 内消費税相当額 円									起 工 理 由								
									施 工 方 法 そ の 他								
									業務								
自 令和 7 年 月 日 工 期 至 令和 8 年 3 月 25 日 日 間																	
設 計 構 造 ・ 仕 様 概 要																	
落葉樹									伐採								
C=-30未満 N= 1 本									C=30未満 N= 1 本								
C=30-60未満 N= 19 本									C=30-60未満 N= 2 本								
C=60-90未満 N= 39 本									C=60-90未満 N= 本								
C=90-120未満 N= 20 本									C=90-120未満 N= 1 本								
C=120-150未満 N= 11 本																	
C=150-180未満 N= 本																	
C=180-210未満 N= 本																	
90本									4本								
常緑樹									玉物剪定								
C=30未満 N= 本									H=-0.45未満 N= 8 株								
C=30-60未満 N= 3 本									H=0.45-0.75未満 N= 10 株								
C=60-90未満 N= 26 本									H=0.75-1.2未満 N= 8 株								
C=90-120未満 N= 6 本									H=1.2- N= 23 株								
C=120-150未満 N= 1 本									36本								
36本									49株								
針葉樹									寄植剪定								
C=30-60未満 N= 4 本									H=-1.5未満 A= 1,713 m ²								
C=60-90未満 N= 18 本																	
C=90-120未満 N= 12 本																	
C=120-150未満 N= 1 本																	
35本									生垣剪定								
									H=0.75未満 L= m								
									H=0.75-1.5未満 L= 243 m								
									243m								
									発生材処分 V= 10.00 t								

[illegible]

名	称	摘	要数 量	単 位	単 価	金 額	備 考
1	支障木剪定工						
	高木剪定(落葉樹)	C30cm未満	1.00	本			
	高木剪定(落葉樹)	C30～60cm未満	19.00	本			
	高木剪定(落葉樹)	C60～90cm未満	39.00	本			
	高木剪定(落葉樹)	C90～120cm未満	20.00	本			
	高木剪定(落葉樹)	C120～150cm未満	11.00	本			
	高木剪定(常緑樹)	C30～60cm未満	3.00	本			
	高木剪定(常緑樹)	C60～90cm未満	26.00	本			
	高木剪定(常緑樹)	C90～120cm未満	6.00	本			
	高木剪定(常緑樹)	C120～150cm未満	1.00	本			
	高木剪定(針葉樹)	C30～60cm未満	4.00	本			
	高木剪定(針葉樹)	C60～90cm未満	18.00	本			
	高木剪定(針葉樹)	C90～120cm未満	12.00	本			
	高木剪定(針葉樹)	C120～150cm未満	1.00	本			
	樹木伐採工	C30cm未満	1.00	本			
	樹木伐採工	C30～60cm未満	2.00	本			
	樹木伐採工	C90～120cm未満	1.00	本			
	寄植剪定工	H=1.5m未満	1,713	m ²			
	玉物剪定工	H=0.45m未満	8.00	株			
	玉物剪定工	H=0.45m～0.75m未満	10.00	株			
	玉物剪定工	H=0.75m～1.2m未満	8.00	株			
	玉物剪定工	H=1.2m以上	23.00	株			
	生垣剪定工	H=0.75m～1.2m未満	243.00	m			
	処分費	ウッドリサイクルセンター	10.00	t			
		小計					

令和7年度 都市公園等樹木剪定業務（2号） 特記仕様書

第1章 総 則

- 第1 本仕様書は、令和7年度 都市公園等樹木剪定業務（2号）を施工するために必要な作業方法等を定めるものである。
- 第2 この業務は、本仕様書によるほか関係法規等に準拠し実施するものとする。
なお、本仕様書及び関係法令に明示のない事項など疑義が生じた事項は、発注者（以下「甲」という。）と、受注者（以下「乙」という。）が協議して定めることとする。
- 第3 乙は、甲と業務着手前に十分な打合せを行い、関係書類を提出し、その内容を説明し、甲の承認を受けるものとする。
また、業務中の進捗状況を随時甲に報告し、監督員の指示を受けること。
- 第4 この業務に伴って必要となる関係機関への諸手続きは、甲の承認を受けた後、乙の責任において実施するものとする。
- 第5 乙は、この業務中に、業務に起因して生じた諸事故について責任を負い、乙において一切を処理すること。

第2章 施 工

- 第1 乙は、設計内容を十分に把握し、業務に先立って現地調査を実施し、枝すかし・切り詰めの程度について監督員と打合せし決定すること。
- 第2 乙は、施工時期及び施工順位について監督員と打合せの上、工程表を作成し、承認を受けるものとする。
- 第3 乙は、業務で剪定・伐採した木枝について、宮城県森林組合連合会ウッドリサイクルセンターに運搬すること。

令和7年度 都市公園等樹木剪定業務(2号) 数量表(集計)

		明石台地区			大清水地区			ひより台地区			小計		
		当初	変更	増減	当初	変更	増減	当初	変更	増減	当初計	変更計	増減
落葉樹	C=-30	0			0			0			0		
	C=30-60	0			5			9			14		
	C=60-90	2			8			13			23		
	C=90-120	1			1			7			9		
	C=120-150	2			0			7			9		
	C=150-180	0			0			0			0		
常緑樹	C=-30	0			0			0			0		
	C=30-60	1			0			0			1		
	C=60-90	13			0			0			13		
	C=90-120	4			0			0			4		
	C=120-150	1			0			0			1		
	C=150-180	0			0			0			0		
針葉樹	C=-30	0			0			0			0		
	C=30-60	0			0			2			2		
	C=60-90	1			0			16			17		
	C=90-120	0			0			10			10		
	C=120-150	0			0			1			1		
	C=150-180	0			0			0			0		
伐採	C=-30	0			0			0			0		
	C=30-60	0			0			2			2		
	C=60-90	0			0			0			0		
	C=90-120	0			0			1			1		
	C=120-150	0			0			0			0		
	C=150-200	0			0			0			0		
玉物剪定	H=-0.45	0			0			1			1		
	H=0.45-0.75	1			0			2			3		
	H=0.75-1.2	0			0			1			1		
	H=1.2-	2			1			10			13		
寄植剪定	H=-1.5	661			90			280			1,031		
生垣剪定	H=-0.75	0			0			0			0		
	H=0.75-1.5	45			82			116			243		

		富谷地区			小計			計		
		当初	変更	増減	当初計	変更計	増減	当初計	変更計	増減
落葉樹	C=-30	1			1			1		
	C=30-60	5			5			19		
	C=60-90	16			16			39		
	C=90-120	11			11			20		
	C=120-150	2			2			11		
	C=150-180	0			0			0		
常緑樹	C=-30	0			0			0		
	C=30-60	2			2			3		
	C=60-90	13			13			26		
	C=90-120	2			2			6		
	C=120-150	0			0			1		
	C=150-180	0			0			0		
針葉樹	C=-30	0			0			0		
	C=30-60	2			2			4		
	C=60-90	1			1			18		
	C=90-120	2			2			12		
	C=120-150	0			0			1		
	C=150-	0			0			0		
伐採	C=-30	1			1			1		
	C=30-60	0			0			2		
	C=60-90	0			0			0		
	C=90-120	0			0			1		
	C=120-150	0			0			0		
	C=150-200	0			0			0		
玉物剪定	H=-0.45	7			7			8		
	H=0.45-0.75	7			7			10		
	H=0.75-1.2	7			7			8		
	H=1.2-	10			10			23		
寄植剪定	H=-1.5	682			682			1,713	1,713	
生垣剪定	H=-0.75	0			0			0		
	H=0.75-1.5	0			0			243		

明石台一丁目公園

落葉樹	C=-30	0
	C=30-60	0
	C=60-90	0
	C=90-120	0
	C=120-150	0
	C=150-180	0
常緑樹	C=-30	0
	C=30-60	1
	C=60-90	3
	C=90-120	0
	C=120-150	0
	C=150-180	0
針葉樹	C=-30	0
	C=30-60	0
	C=60-90	1
	C=90-120	0
	C=120-150	0
	C=150-180	0
伐採	C=-30	0
	C=30-60	0
	C=60-90	0
	C=90-120	0
	C=120-150	0
	C=150-200	0
玉物剪定	H=-0.45	0
	H=0.45-0.75	1
	H=0.75-1.2	0
	H=1.2-	0
寄植剪定	H=-1.5	78
生垣剪定	H=-0.75	0
	H=0.75-1.5	0

明石台二丁目公園

落葉樹	C=-30	
	C=30-60	
	C=60-90	
	C=90-120	
	C=120-150	
	C=150-180	
常緑樹	C=-30	
	C=30-60	
	C=60-90	
	C=90-120	
	C=120-150	
	C=150-180	
針葉樹	C=-30	
	C=30-60	
	C=60-90	
	C=90-120	
	C=120-150	
	C=150-180	
伐採	C=-30	
	C=30-60	
	C=60-90	
	C=90-120	
	C=120-150	
	C=150-200	
玉物剪定	H=-0.45	
	H=0.45-0.75	
	H=0.75-1.2	
	H=1.2-	
寄植剪定	H=-1.5	
生垣剪定	H=-0.75	
	H=0.75-1.5	

明石台三丁目公園

落葉樹	C=-30	
	C=30-60	
	C=60-90	
	C=90-120	
	C=120-150	
	C=150-180	
常緑樹	C=-30	
	C=30-60	
	C=60-90	
	C=90-120	
	C=120-150	
	C=150-180	
針葉樹	C=-30	
	C=30-60	
	C=60-90	
	C=90-120	
	C=120-150	
	C=150-180	
伐採	C=-30	
	C=30-60	
	C=60-90	
	C=90-120	
	C=120-150	
	C=150-200	
玉物剪定	H=-0.45	
	H=0.45-0.75	
	H=0.75-1.2	
	H=1.2-	
寄植剪定	H=-1.5	
生垣剪定	H=-0.75	
	H=0.75-1.5	

明石台四丁目第1公園

落葉樹	C=-30	
	C=30-60	
	C=60-90	
	C=90-120	
	C=120-150	
	C=150-180	
常緑樹	C=-30	
	C=30-60	
	C=60-90	
	C=90-120	
	C=120-150	
	C=150-180	
針葉樹	C=-30	
	C=30-60	
	C=60-90	
	C=90-120	
	C=120-150	
	C=150-180	
伐採	C=-30	
	C=30-60	
	C=60-90	
	C=90-120	
	C=120-150	
	C=150-200	
玉物剪定	H=-0.45	
	H=0.45-0.75	
	H=0.75-1.2	
	H=1.2-	
寄植剪定	H=-1.5	
生垣剪定	H=-0.75	
	H=0.75-1.5	

明石台四丁目第2公園

落葉樹	C=-30	
	C=30-60	
	C=60-90	
	C=90-120	
	C=120-150	
	C=150-180	
常緑樹	C=-30	
	C=30-60	
	C=60-90	
	C=90-120	
	C=120-150	
	C=150-180	
針葉樹	C=-30	
	C=30-60	
	C=60-90	
	C=90-120	
	C=120-150	
	C=150-180	
伐採	C=-30	
	C=30-60	
	C=60-90	
	C=90-120	
	C=120-150	
	C=150-200	
玉物剪定	H=-0.45	
	H=0.45-0.75	
	H=0.75-1.2	
	H=1.2-	
寄植剪定	H=-1.5	
生垣剪定	H=-0.75	
	H=0.75-1.5	

明石台五丁目公園

落葉樹	C=-30	
	C=30-60	
	C=60-90	
	C=90-120	
	C=120-150	
	C=150-180	
常緑樹	C=-30	
	C=30-60	
	C=60-90	
	C=90-120	
	C=120-150	
	C=150-180	
針葉樹	C=-30	
	C=30-60	
	C=60-90	
	C=90-120	
	C=120-150	
	C=150-180	
伐採	C=-30	
	C=30-60	
	C=60-90	
	C=90-120	
	C=120-150	
	C=150-200	
玉物剪定	H=-0.45	
	H=0.45-0.75	
	H=0.75-1.2	
	H=1.2-	
寄植剪定	H=-1.5	
生垣剪定	H=-0.75	
	H=0.75-1.5	

明石台六丁目第1公園

落葉樹	C=-30	
	C=30-60	
	C=60-90	
	C=90-120	
	C=120-150	
	C=150-180	
常緑樹	C=-30	
	C=30-60	
	C=60-90	
	C=90-120	
	C=120-150	
	C=150-180	
針葉樹	C=-30	
	C=30-60	
	C=60-90	
	C=90-120	
	C=120-150	
	C=150-180	
伐採	C=-30	
	C=30-60	
	C=60-90	
	C=90-120	
	C=120-150	
	C=150-200	
玉物剪定	H=-0.45	
	H=0.45-0.75	
	H=0.75-1.2	
	H=1.2-	
寄植剪定	H=-1.5	
生垣剪定	H=-0.75	
	H=0.75-1.5	

明石台七丁目緑地

落葉樹	C=-30	
	C=30-60	
	C=60-90	
	C=90-120	
	C=120-150	
	C=150-180	
常緑樹	C=-30	
	C=30-60	
	C=60-90	
	C=90-120	
	C=120-150	
	C=150-180	
針葉樹	C=-30	
	C=30-60	
	C=60-90	
	C=90-120	
	C=120-150	
	C=150-180	
伐採	C=-30	
	C=30-60	
	C=60-90	
	C=90-120	
	C=120-150	
	C=150-200	
玉物剪定	H=-0.45	
	H=0.45-0.75	
	H=0.75-1.2	
	H=1.2-	
寄植剪定	H=-1.5	
生垣剪定	H=-0.75	
	H=0.75-1.5	

明石台東公園

落葉樹	C=-30	
	C=30-60	
	C=60-90	
	C=90-120	
	C=120-150	
	C=150-180	
常緑樹	C=-30	
	C=30-60	
	C=60-90	
	C=90-120	
	C=120-150	
	C=150-180	
針葉樹	C=-30	
	C=30-60	
	C=60-90	
	C=90-120	
	C=120-150	
	C=150-180	
伐採	C=-30	
	C=30-60	
	C=60-90	
	C=90-120	
	C=120-150	
	C=150-200	
玉物剪定	H=-0.45	
	H=0.45-0.75	
	H=0.75-1.2	
	H=1.2-	
寄植剪定	H=-1.5	
生垣剪定	H=-0.75	
	H=0.75-1.5	

明石台七丁目第1公園

落葉樹	C=-30	
	C=30-60	
	C=60-90	
	C=90-120	
	C=120-150	
	C=150-180	
常緑樹	C=-30	
	C=30-60	
	C=60-90	
	C=90-120	
	C=120-150	
	C=150-180	
針葉樹	C=-30	
	C=30-60	
	C=60-90	
	C=90-120	
	C=120-150	
	C=150-180	
伐採	C=-30	
	C=30-60	
	C=60-90	
	C=90-120	
	C=120-150	
	C=150-200	
玉物剪定	H=-0.45	
	H=0.45-0.75	
	H=0.75-1.2	
	H=1.2-	
寄植剪定	H=-1.5	
生垣剪定	H=-0.75	
	H=0.75-1.5	

明石台七丁目第2公園

落葉樹	C=-30	
	C=30-60	
	C=60-90	
	C=90-120	
	C=120-150	
	C=150-180	
常緑樹	C=-30	
	C=30-60	
	C=60-90	
	C=90-120	
	C=120-150	
	C=150-180	
針葉樹	C=-30	
	C=30-60	
	C=60-90	
	C=90-120	
	C=120-150	
	C=150-180	
伐採	C=-30	
	C=30-60	
	C=60-90	
	C=90-120	
	C=120-150	
	C=150-200	
玉物剪定	H=-0.45	
	H=0.45-0.75	
	H=0.75-1.2	
	H=1.2-	
寄植剪定	H=-1.5	
生垣剪定	H=-0.75	
	H=0.75-1.5	

明石台七丁目第3公園

落葉樹	C=-30	
	C=30-60	
	C=60-90	
	C=90-120	
	C=120-150	
	C=150-180	
常緑樹	C=-30	
	C=30-60	
	C=60-90	
	C=90-120	
	C=120-150	
	C=150-180	
針葉樹	C=-30	
	C=30-60	
	C=60-90	
	C=90-120	
	C=120-150	
	C=150-180	
伐採	C=-30	
	C=30-60	
	C=60-90	
	C=90-120	
	C=120-150	
	C=150-200	
玉物剪定	H=-0.45	
	H=0.45-0.75	
	H=0.75-1.2	
	H=1.2-	
寄植剪定	H=-1.5	
生垣剪定	H=-0.75	
	H=0.75-1.5	

明石台八丁目第1公園

落葉樹	C=-30	
	C=30-60	
	C=60-90	
	C=90-120	
	C=120-150	
	C=150-180	
常緑樹	C=-30	
	C=30-60	
	C=60-90	
	C=90-120	
	C=120-150	
	C=150-180	
針葉樹	C=-30	
	C=30-60	
	C=60-90	
	C=90-120	
	C=120-150	
	C=150-180	
伐採	C=-30	
	C=30-60	
	C=60-90	
	C=90-120	
	C=120-150	
	C=150-200	
玉物剪定	H=-0.45	
	H=0.45-0.75	
	H=0.75-1.2	
	H=1.2-	
寄植剪定	H=-1.5	
生垣剪定	H=-0.75	
	H=0.75-1.5	

明石台八丁目第2公園

落葉樹	C=-30	
	C=30-60	
	C=60-90	
	C=90-120	
	C=120-150	
	C=150-180	
常緑樹	C=-30	
	C=30-60	
	C=60-90	
	C=90-120	
	C=120-150	
	C=150-180	
針葉樹	C=-30	
	C=30-60	
	C=60-90	
	C=90-120	
	C=120-150	
	C=150-180	
伐採	C=-30	
	C=30-60	
	C=60-90	
	C=90-120	
	C=120-150	
	C=150-200	
玉物剪定	H=-0.45	
	H=0.45-0.75	
	H=0.75-1.2	
	H=1.2-	
寄植剪定	H=-1.5	
生垣剪定	H=-0.75	
	H=0.75-1.5	

明石台八丁目第4公園

落葉樹	C=-30	
	C=30-60	
	C=60-90	
	C=90-120	
	C=120-150	
	C=150-180	
常緑樹	C=-30	
	C=30-60	
	C=60-90	
	C=90-120	
	C=120-150	
	C=150-180	
針葉樹	C=-30	
	C=30-60	
	C=60-90	
	C=90-120	
	C=120-150	
	C=150-180	
伐採	C=-30	
	C=30-60	
	C=60-90	
	C=90-120	
	C=120-150	
	C=150-200	
玉物剪定	H=-0.45	
	H=0.45-0.75	
	H=0.75-1.2	
	H=1.2-	
寄植剪定	H=-1.5	
生垣剪定	H=-0.75	
	H=0.75-1.5	

明石台九丁目公園

落葉樹	C=-30	
	C=30-60	
	C=60-90	
	C=90-120	
	C=120-150	
	C=150-180	
常緑樹	C=-30	
	C=30-60	
	C=60-90	
	C=90-120	
	C=120-150	
	C=150-180	
針葉樹	C=-30	
	C=30-60	
	C=60-90	
	C=90-120	
	C=120-150	
	C=150-180	
伐採	C=-30	
	C=30-60	
	C=60-90	
	C=90-120	
	C=120-150	
	C=150-200	
玉物剪定	H=-0.45	
	H=0.45-0.75	
	H=0.75-1.2	
	H=1.2-	
寄植剪定	H=-1.5	
生垣剪定	H=-0.75	
	H=0.75-1.5	

明石台公園

落葉樹	C=-30	0
	C=30-60	0
	C=60-90	2
	C=90-120	1
	C=120-150	2
	C=150-180	0
常緑樹	C=-30	0
	C=30-60	0
	C=60-90	10
	C=90-120	4
	C=120-150	1
	C=150-180	0
針葉樹	C=-30	0
	C=30-60	0
	C=60-90	0
	C=90-120	0
	C=120-150	0
	C=150-180	0
伐採	C=-30	0
	C=30-60	0
	C=60-90	0
	C=90-120	0
	C=120-150	0
	C=150-200	0
玉物剪定	H=-0.45	0
	H=0.45-0.75	0
	H=0.75-1.2	0
	H=1.2-	2
寄植剪定	H=-1.5	583
生垣剪定	H=-0.75	0
	H=0.75-1.5	45

明石台地区(公園) 計

落葉樹	C=-30	0
	C=30-60	0
	C=60-90	2
	C=90-120	1
	C=120-150	2
	C=150-180	0
常緑樹	C=-30	0
	C=30-60	1
	C=60-90	13
	C=90-120	4
	C=120-150	1
	C=150-180	0
針葉樹	C=-30	0
	C=30-60	0
	C=60-90	1
	C=90-120	0
	C=120-150	0
	C=150-180	0
伐採	C=-30	0
	C=30-60	0
	C=60-90	0
	C=90-120	0
	C=120-150	0
	C=150-200	0
玉物剪定	H=-0.45	0
	H=0.45-0.75	1
	H=0.75-1.2	0
	H=1.2-	2
寄植剪定	H=-1.5	661
生垣剪定	H=-0.75	0
	H=0.75-1.5	45

大清水一丁目第1公園

落葉樹	C=-30	
	C=30-60	
	C=60-90	
	C=90-120	
	C=120-150	
	C=150-180	
常緑樹	C=-30	
	C=30-60	
	C=60-90	
	C=90-120	
	C=120-150	
	C=150-180	
針葉樹	C=-30	
	C=30-60	
	C=60-90	
	C=90-120	
	C=120-150	
	C=150-180	
伐採	C=-30	
	C=30-60	
	C=60-90	
	C=90-120	
	C=120-150	
	C=150-200	
玉物剪定	H=-0.45	
	H=0.45-0.75	
	H=0.75-1.2	
	H=1.2-	
寄植剪定	H=-1.5	
生垣剪定	H=-0.75	
	H=0.75-1.5	

大清水一丁目第2公園

落葉樹	C=-30	
	C=30-60	
	C=60-90	
	C=90-120	
	C=120-150	
	C=150-180	
常緑樹	C=-30	
	C=30-60	
	C=60-90	
	C=90-120	
	C=120-150	
	C=150-180	
針葉樹	C=-30	
	C=30-60	
	C=60-90	
	C=90-120	
	C=120-150	
	C=150-180	
伐採	C=-30	
	C=30-60	
	C=60-90	
	C=90-120	
	C=120-150	
	C=150-200	
玉物剪定	H=-0.45	
	H=0.45-0.75	
	H=0.75-1.2	
	H=1.2-	
寄植剪定	H=-1.5	
生垣剪定	H=-0.75	
	H=0.75-1.5	

大清水一丁目第3公園

落葉樹	C=-30	
	C=30-60	
	C=60-90	
	C=90-120	
	C=120-150	
	C=150-180	
常緑樹	C=-30	
	C=30-60	
	C=60-90	
	C=90-120	
	C=120-150	
	C=150-180	
針葉樹	C=-30	
	C=30-60	
	C=60-90	
	C=90-120	
	C=120-150	
	C=150-180	
伐採	C=-30	
	C=30-60	
	C=60-90	
	C=90-120	
	C=120-150	
	C=150-200	
玉物剪定	H=-0.45	
	H=0.45-0.75	
	H=0.75-1.2	
	H=1.2-	
寄植剪定	H=-1.5	
生垣剪定	H=-0.75	
	H=0.75-1.5	

大清水二丁目第1公園

落葉樹	C=-30	0
	C=30-60	0
	C=60-90	2
	C=90-120	0
	C=120-150	0
	C=150-180	0
常緑樹	C=-30	0
	C=30-60	0
	C=60-90	0
	C=90-120	0
	C=120-150	0
	C=150-180	0
針葉樹	C=-30	0
	C=30-60	0
	C=60-90	0
	C=90-120	0
	C=120-150	0
	C=150-180	0
伐採	C=-30	0
	C=30-60	0
	C=60-90	0
	C=90-120	0
	C=120-150	0
	C=150-200	0
玉物剪定	H=-0.45	0
	H=0.45-0.75	0
	H=0.75-1.2	0
	H=1.2-	0
寄植剪定	H=-1.5	0
生垣剪定	H=-0.75	0
	H=0.75-1.5	50

大清水二丁目第2公園

落葉樹	C=-30	0
	C=30-60	5
	C=60-90	6
	C=90-120	1
	C=120-150	0
	C=150-180	0
常緑樹	C=-30	0
	C=30-60	0
	C=60-90	0
	C=90-120	0
	C=120-150	0
	C=150-180	0
針葉樹	C=-30	0
	C=30-60	0
	C=60-90	0
	C=90-120	0
	C=120-150	0
	C=150-180	0
伐採	C=-30	0
	C=30-60	0
	C=60-90	0
	C=90-120	0
	C=120-150	0
	C=150-200	0
玉物剪定	H=-0.45	0
	H=0.45-0.75	0
	H=0.75-1.2	0
	H=1.2-	1
寄植剪定	H=-1.5	90
生垣剪定	H=-0.75	0
	H=0.75-1.5	32

大清水地区 計

落葉樹	C=-30	0
	C=30-60	5
	C=60-90	8
	C=90-120	1
	C=120-150	0
	C=150-180	0
常緑樹	C=-30	0
	C=30-60	0
	C=60-90	0
	C=90-120	0
	C=120-150	0
	C=150-180	0
針葉樹	C=-30	0
	C=30-60	0
	C=60-90	0
	C=90-120	0
	C=120-150	0
	C=150-180	0
伐採	C=-30	0
	C=30-60	0
	C=60-90	0
	C=90-120	0
	C=120-150	0
	C=150-200	0
玉物剪定	H=-0.45	0
	H=0.45-0.75	0
	H=0.75-1.2	0
	H=1.2-	1
寄植剪定	H=-1.5	90
生垣剪定	H=-0.75	0
	H=0.75-1.5	82

ひより台一丁目東公園

落葉樹	C=-30	0
	C=30-60	1
	C=60-90	2
	C=90-120	1
	C=120-150	0
	C=150-180	0
常緑樹	C=-30	0
	C=30-60	0
	C=60-90	0
	C=90-120	0
	C=120-150	0
	C=150-180	0
針葉樹	C=-30	0
	C=30-60	0
	C=60-90	5
	C=90-120	7
	C=120-150	1
	C=150-180	0
伐採	C=-30	0
	C=30-60	2
	C=60-90	0
	C=90-120	0
	C=120-150	0
	C=150-200	0
玉物剪定	H=-0.45	0
	H=0.45-0.75	0
	H=0.75-1.2	0
	H=1.2-	0
寄植剪定	H=-1.5	22
生垣剪定	H=-0.75	0
	H=0.75-1.5	12

ひより台一丁目西公園

落葉樹	C=-30	0
	C=30-60	1
	C=60-90	0
	C=90-120	3
	C=120-150	0
	C=150-180	0
常緑樹	C=-30	0
	C=30-60	0
	C=60-90	0
	C=90-120	0
	C=120-150	0
	C=150-180	0
針葉樹	C=-30	0
	C=30-60	2
	C=60-90	2
	C=90-120	0
	C=120-150	0
	C=150-180	0
伐採	C=-30	0
	C=30-60	0
	C=60-90	0
	C=90-120	0
	C=120-150	0
	C=150-200	0
玉物剪定	H=-0.45	0
	H=0.45-0.75	0
	H=0.75-1.2	0
	H=1.2-	1
寄植剪定	H=-1.5	78
生垣剪定	H=-0.75	0
	H=0.75-1.5	0

ひより台一丁目南公園

落葉樹	C=-30	0
	C=30-60	3
	C=60-90	4
	C=90-120	0
	C=120-150	3
	C=150-180	0
常緑樹	C=-30	0
	C=30-60	0
	C=60-90	0
	C=90-120	0
	C=120-150	0
	C=150-180	0
針葉樹	C=-30	0
	C=30-60	0
	C=60-90	7
	C=90-120	3
	C=120-150	0
	C=150-180	0
伐採	C=-30	0
	C=30-60	0
	C=60-90	0
	C=90-120	0
	C=120-150	0
	C=150-200	0
玉物剪定	H=-0.45	1
	H=0.45-0.75	0
	H=0.75-1.2	0
	H=1.2-	4
寄植剪定	H=-1.5	15
生垣剪定	H=-0.75	0
	H=0.75-1.5	0

ひより台二丁目東公園

落葉樹	C=-30	0
	C=30-60	1
	C=60-90	2
	C=90-120	2
	C=120-150	4
	C=150-180	0
常緑樹	C=-30	0
	C=30-60	0
	C=60-90	0
	C=90-120	0
	C=120-150	0
	C=150-180	0
針葉樹	C=-30	0
	C=30-60	0
	C=60-90	2
	C=90-120	0
	C=120-150	0
	C=150-180	0
伐採	C=-30	0
	C=30-60	0
	C=60-90	0
	C=90-120	1
	C=120-150	0
	C=150-200	0
玉物剪定	H=-0.45	0
	H=0.45-0.75	2
	H=0.75-1.2	1
	H=1.2-	5
寄植剪定	H=-1.5	144
生垣剪定	H=-0.75	0
	H=0.75-1.5	0

ひより台二丁目西公園

落葉樹	C=-30	
	C=30-60	
	C=60-90	
	C=90-120	
	C=120-150	
	C=150-180	
常緑樹	C=-30	
	C=30-60	
	C=60-90	
	C=90-120	
	C=120-150	
	C=150-180	
針葉樹	C=-30	
	C=30-60	
	C=60-90	
	C=90-120	
	C=120-150	
	C=150-180	
伐採	C=-30	
	C=30-60	
	C=60-90	
	C=90-120	
	C=120-150	
	C=150-200	
玉物剪定	H=-0.45	
	H=0.45-0.75	
	H=0.75-1.2	
	H=1.2-	
寄植剪定	H=-1.5	
生垣剪定	H=-0.75	
	H=0.75-1.5	

ひより台二丁目南公園

落葉樹	C=-30	0
	C=30-60	3
	C=60-90	5
	C=90-120	1
	C=120-150	0
	C=150-180	0
常緑樹	C=-30	0
	C=30-60	0
	C=60-90	0
	C=90-120	0
	C=120-150	0
	C=150-180	0
針葉樹	C=-30	0
	C=30-60	0
	C=60-90	0
	C=90-120	0
	C=120-150	0
	C=150-180	0
伐採	C=-30	0
	C=30-60	0
	C=60-90	0
	C=90-120	0
	C=120-150	0
	C=150-200	0
玉物剪定	H=-0.45	0
	H=0.45-0.75	0
	H=0.75-1.2	0
	H=1.2-	0
寄植剪定	H=-1.5	21
生垣剪定	H=-0.75	0
	H=0.75-1.5	104

ひより台地区 計

落葉樹	C=-30	0
	C=30-60	9
	C=60-90	13
	C=90-120	7
	C=120-150	7
	C=150-180	0
常緑樹	C=-30	0
	C=30-60	0
	C=60-90	0
	C=90-120	0
	C=120-150	0
	C=150-180	0
針葉樹	C=-30	0
	C=30-60	2
	C=60-90	16
	C=90-120	10
	C=120-150	1
	C=150-180	0
伐採	C=-30	0
	C=30-60	2
	C=60-90	0
	C=90-120	1
	C=120-150	0
	C=150-200	0
玉物剪定	H=-0.45	1
	H=0.45-0.75	2
	H=0.75-1.2	1
	H=1.2-	10
寄植剪定	H=-1.5	280
生垣剪定	H=-0.75	0
	H=0.75-1.5	116

しんまち公園

落葉樹	C=-30	1
	C=30-60	4
	C=60-90	9
	C=90-120	9
	C=120-150	2
	C=150-180	0
常緑樹	C=-30	0
	C=30-60	1
	C=60-90	5
	C=90-120	0
	C=120-150	0
	C=150-180	0
針葉樹	C=-30	0
	C=30-60	2
	C=60-90	0
	C=90-120	0
	C=120-150	0
	C=150-180	0
伐採	C=-30	1
	C=30-60	0
	C=60-90	0
	C=90-120	0
	C=120-150	0
	C=150-200	0
玉物剪定	H=-0.45	6
	H=0.45-0.75	7
	H=0.75-1.2	6
	H=1.2-	5
寄植剪定	H=-1.5	577
生垣剪定	H=-0.75	0
	H=0.75-1.5	0

富ヶ岡公園

落葉樹	C=-30	
	C=30-60	
	C=60-90	
	C=90-120	
	C=120-150	
	C=150-180	
常緑樹	C=-30	
	C=30-60	
	C=60-90	
	C=90-120	
	C=120-150	
	C=150-180	
針葉樹	C=-30	
	C=30-60	
	C=60-90	
	C=90-120	
	C=120-150	
	C=150-180	
伐採	C=-30	
	C=30-60	
	C=60-90	
	C=90-120	
	C=120-150	
	C=150-200	
玉物剪定	H=-0.45	
	H=0.45-0.75	
	H=0.75-1.2	
	H=1.2-	
寄植剪定	H=-1.5	
生垣剪定	H=-0.75	
	H=0.75-1.5	

清水仲公園

落葉樹	C=-30	
	C=30-60	
	C=60-90	
	C=90-120	
	C=120-150	
	C=150-180	
常緑樹	C=-30	
	C=30-60	
	C=60-90	
	C=90-120	
	C=120-150	
	C=150-180	
針葉樹	C=-30	
	C=30-60	
	C=60-90	
	C=90-120	
	C=120-150	
	C=150-180	
伐採	C=-30	
	C=30-60	
	C=60-90	
	C=90-120	
	C=120-150	
	C=150-200	
玉物剪定	H=-0.45	
	H=0.45-0.75	
	H=0.75-1.2	
	H=1.2-	
寄植剪定	H=-1.5	
生垣剪定	H=-0.75	
	H=0.75-1.5	

太子堂一丁目公園

落葉樹	C=-30	
	C=30-60	
	C=60-90	
	C=90-120	
	C=120-150	
	C=150-180	
常緑樹	C=-30	
	C=30-60	
	C=60-90	
	C=90-120	
	C=120-150	
	C=150-180	
針葉樹	C=-30	
	C=30-60	
	C=60-90	
	C=90-120	
	C=120-150	
	C=150-180	
伐採	C=-30	
	C=30-60	
	C=60-90	
	C=90-120	
	C=120-150	
	C=150-200	
玉物剪定	H=-0.45	
	H=0.45-0.75	
	H=0.75-1.2	
	H=1.2-	
寄植剪定	H=-1.5	
生垣剪定	H=-0.75	
	H=0.75-1.5	

太子堂二丁目公園

落葉樹	C=-30	
	C=30-60	
	C=60-90	
	C=90-120	
	C=120-150	
	C=150-180	
常緑樹	C=-30	
	C=30-60	
	C=60-90	
	C=90-120	
	C=120-150	
	C=150-180	
針葉樹	C=-30	
	C=30-60	
	C=60-90	
	C=90-120	
	C=120-150	
	C=150-180	
伐採	C=-30	
	C=30-60	
	C=60-90	
	C=90-120	
	C=120-150	
	C=150-200	
玉物剪定	H=-0.45	
	H=0.45-0.75	
	H=0.75-1.2	
	H=1.2-	
寄植剪定	H=-1.5	
生垣剪定	H=-0.75	
	H=0.75-1.5	

川又山公園

落葉樹	C=-30	0
	C=30-60	1
	C=60-90	7
	C=90-120	2
	C=120-150	0
	C=150-180	0
常緑樹	C=-30	0
	C=30-60	1
	C=60-90	8
	C=90-120	2
	C=120-150	0
	C=150-180	0
針葉樹	C=-30	0
	C=30-60	0
	C=60-90	1
	C=90-120	2
	C=120-150	0
	C=150-180	0
伐採	C=-30	0
	C=30-60	0
	C=60-90	0
	C=90-120	0
	C=120-150	0
	C=150-200	0
玉物剪定	H=-0.45	1
	H=0.45-0.75	0
	H=0.75-1.2	1
	H=1.2-	5
寄植剪定	H=-1.5	105
生垣剪定	H=-0.75	0
	H=0.75-1.5	0

落葉樹	C=-30	
	C=30-60	
	C=60-90	
	C=90-120	
	C=120-150	
	C=150-180	
常緑樹	C=-30	
	C=30-60	
	C=60-90	
	C=90-120	
	C=120-150	
	C=150-180	
針葉樹	C=-30	
	C=30-60	
	C=60-90	
	C=90-120	
	C=120-150	
	C=150-180	
伐採	C=-30	
	C=30-60	
	C=60-90	
	C=90-120	
	C=120-150	
	C=150-200	
玉物剪定	H=-0.45	
	H=0.45-0.75	
	H=0.75-1.2	
	H=1.2-	
寄植剪定	H=-1.5	
生垣剪定	H=-0.75	
	H=0.75-1.5	

落葉樹	C=-30	
	C=30-60	
	C=60-90	
	C=90-120	
	C=120-150	
	C=150-180	
常緑樹	C=-30	
	C=30-60	
	C=60-90	
	C=90-120	
	C=120-150	
	C=150-180	
針葉樹	C=-30	
	C=30-60	
	C=60-90	
	C=90-120	
	C=120-150	
	C=150-180	
伐採	C=-30	
	C=30-60	
	C=60-90	
	C=90-120	
	C=120-150	
	C=150-200	
玉物剪定	H=-0.45	
	H=0.45-0.75	
	H=0.75-1.2	
	H=1.2-	
寄植剪定	H=-1.5	
生垣剪定	H=-0.75	
	H=0.75-1.5	

落葉樹	C=-30	
	C=30-60	
	C=60-90	
	C=90-120	
	C=120-150	
	C=150-180	
常緑樹	C=-30	
	C=30-60	
	C=60-90	
	C=90-120	
	C=120-150	
	C=150-180	
針葉樹	C=-30	
	C=30-60	
	C=60-90	
	C=90-120	
	C=120-150	
	C=150-180	
伐採	C=-30	
	C=30-60	
	C=60-90	
	C=90-120	
	C=120-150	
	C=150-200	
玉物剪定	H=-0.45	
	H=0.45-0.75	
	H=0.75-1.2	
	H=1.2-	
寄植剪定	H=-1.5	
生垣剪定	H=-0.75	
	H=0.75-1.5	

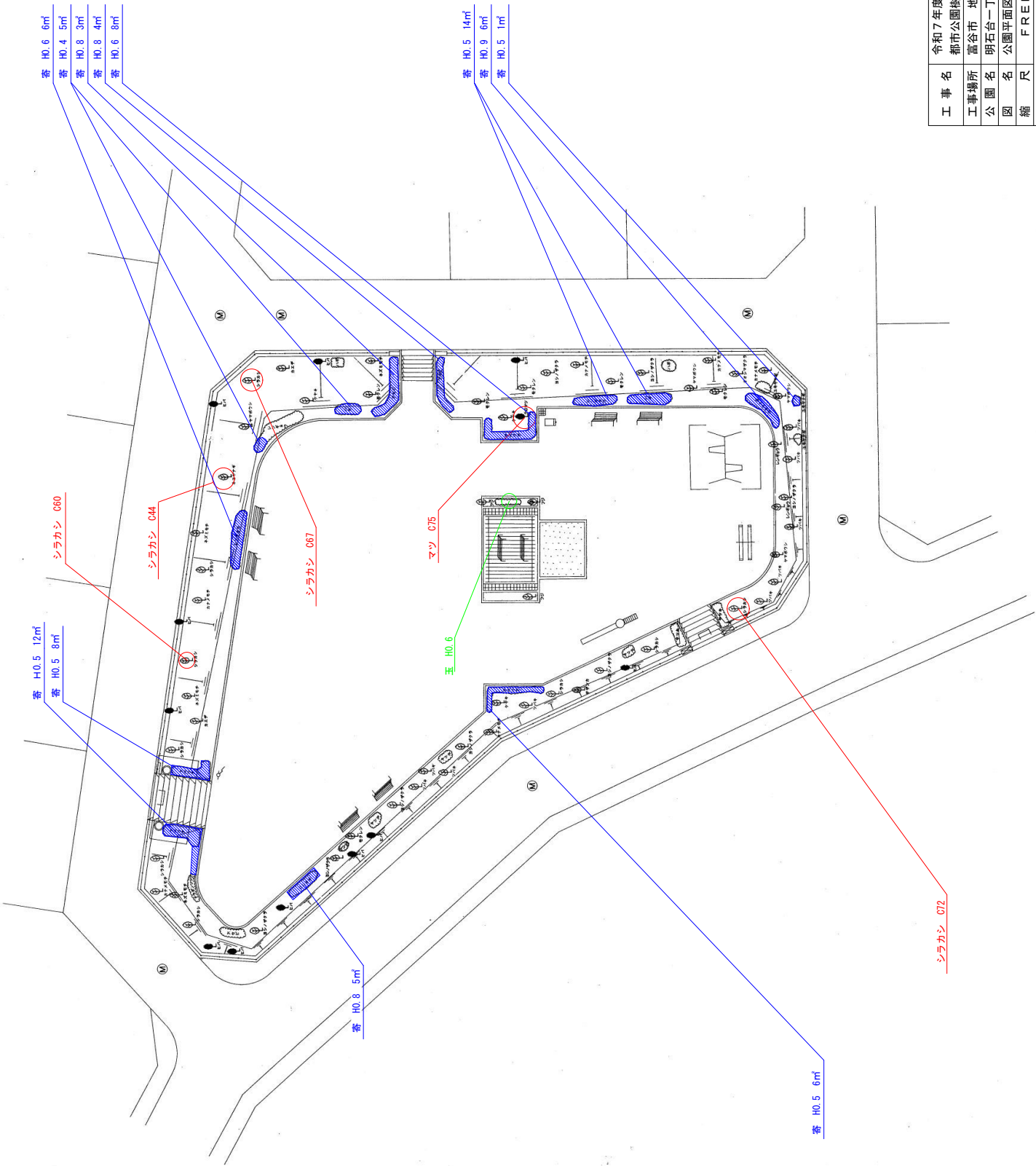
落葉樹	C=-30	
	C=30-60	
	C=60-90	
	C=90-120	
	C=120-150	
	C=150-180	
常緑樹	C=-30	
	C=30-60	
	C=60-90	
	C=90-120	
	C=120-150	
	C=150-180	
針葉樹	C=-30	
	C=30-60	
	C=60-90	
	C=90-120	
	C=120-150	
	C=150-180	
伐採	C=-30	
	C=30-60	
	C=60-90	
	C=90-120	
	C=120-150	
	C=150-200	
玉物剪定	H=-0.45	
	H=0.45-0.75	
	H=0.75-1.2	
	H=1.2-	
寄植剪定	H=-1.5	
生垣剪定	H=-0.75	
	H=0.75-1.5	

落葉樹	C=-30	
	C=30-60	
	C=60-90	
	C=90-120	
	C=120-150	
	C=150-180	
常緑樹	C=-30	
	C=30-60	
	C=60-90	
	C=90-120	
	C=120-150	
	C=150-180	
針葉樹	C=-30	
	C=30-60	
	C=60-90	
	C=90-120	
	C=120-150	
	C=150-180	
伐採	C=-30	
	C=30-60	
	C=60-90	
	C=90-120	
	C=120-150	
	C=150-200	
玉物剪定	H=-0.45	
	H=0.45-0.75	
	H=0.75-1.2	
	H=1.2-	
寄植剪定	H=-1.5	
生垣剪定	H=-0.75	
	H=0.75-1.5	

富谷地区 計

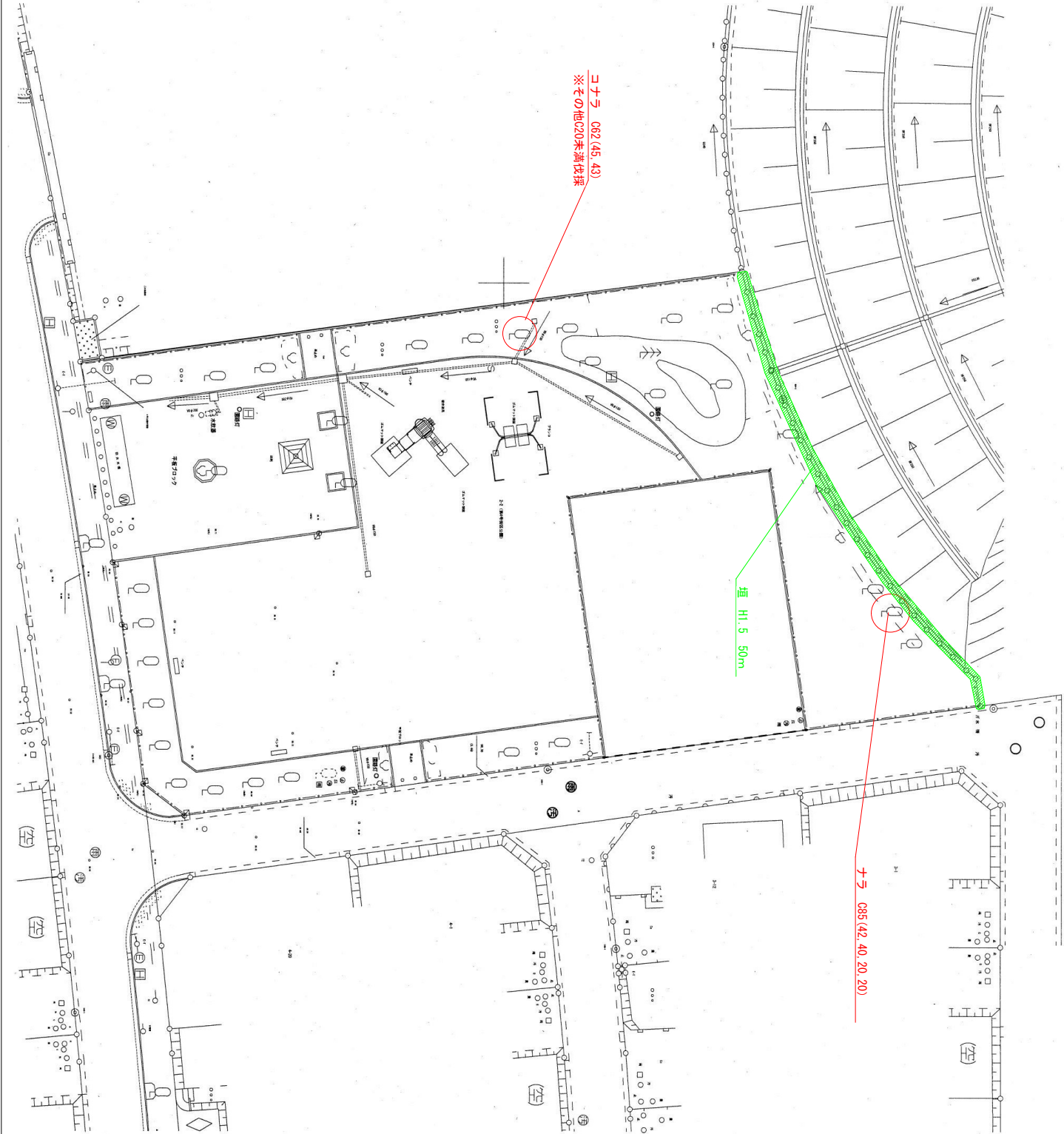
落葉樹	C=-30	1
	C=30-60	5
	C=60-90	16
	C=90-120	11
	C=120-150	2
	C=150-180	0
常緑樹	C=-30	0
	C=30-60	2
	C=60-90	13
	C=90-120	2
	C=120-150	0
	C=150-180	0
針葉樹	C=-30	0
	C=30-60	2
	C=60-90	1
	C=90-120	2
	C=120-150	0
	C=150-180	0
伐採	C=-30	1
	C=30-60	0
	C=60-90	0
	C=90-120	0
	C=120-150	0
	C=150-200	0
玉物剪定	H=-0.45	7
	H=0.45-0.75	7
	H=0.75-1.2	7
	H=1.2-	10
寄植剪定	H=-1.5	682
生垣剪定	H=-0.75	0
	H=0.75-1.5	0

	C30未満	0
	C30-C60	0
落葉樹	O60-O90	0
	C90-C120	0
	C120-C150	0
	C150-C180	0
	C30未満	0
	C30-C60	1
常緑樹	O60-O90	3
	C90-C120	0
	C120-C150	0
	C150-C180	0
	C30未満	0
	C30-C60	0
針葉樹	O60-O90	1
	C90-C120	0
	C120-C150	0
	C150-C180	0
	C30未満	0
	C30-C60	0
伐採	O60-O90	0
	C90-C120	0
	C120-C150	0
	C150-C200	0
	H0.45未満	0
玉物剪定	H0.45-H0.75	1
	H0.75-H1.20	0
	H1.20以上	0
寄木剪定	H1.50未満	78
生垣剪定	H0.75未満	0
	H0.75-H1.50	0



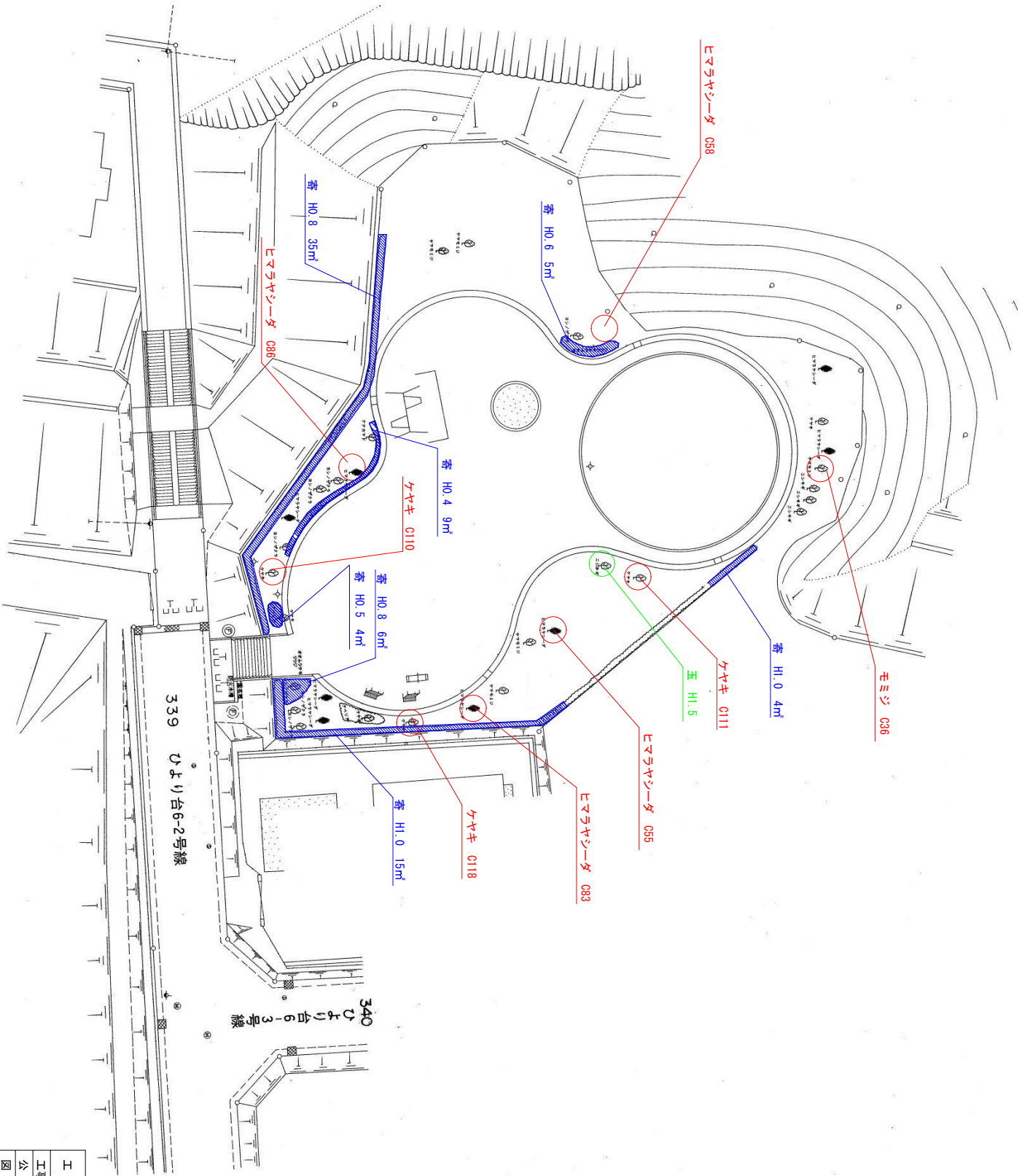
工事名	令和7年度 都市公園樹木剪定業務（2号）
工事場所	富谷市 地内
公園名	明石台一丁目公園
図名	公園平面図
縮尺	F R E E
富谷市 建設部 都市計画課	図番 R7.9

030未満	0
030-060	0
060-090	2
落葉樹	
090-0120	0
0120-0150	0
0150-0180	0
030未満	0
030-060	0
060-090	0
常緑樹	
090-0120	0
0120-0150	0
0150-0180	0
030未満	0
030-060	0
060-090	0
針葉樹	
090-0120	0
0120-0150	0
0150-0180	0
030未満	0
030-060	0
060-090	0
伐採	
090-0120	0
0120-0150	0
0150-0200	0
040.45未満	0
040.45-040.75	0
040.75-041.20	0
041.20以上	0
香建勘定H:50未満	0
香建勘定H:75未満	0
生垣勘定H:75以上	50



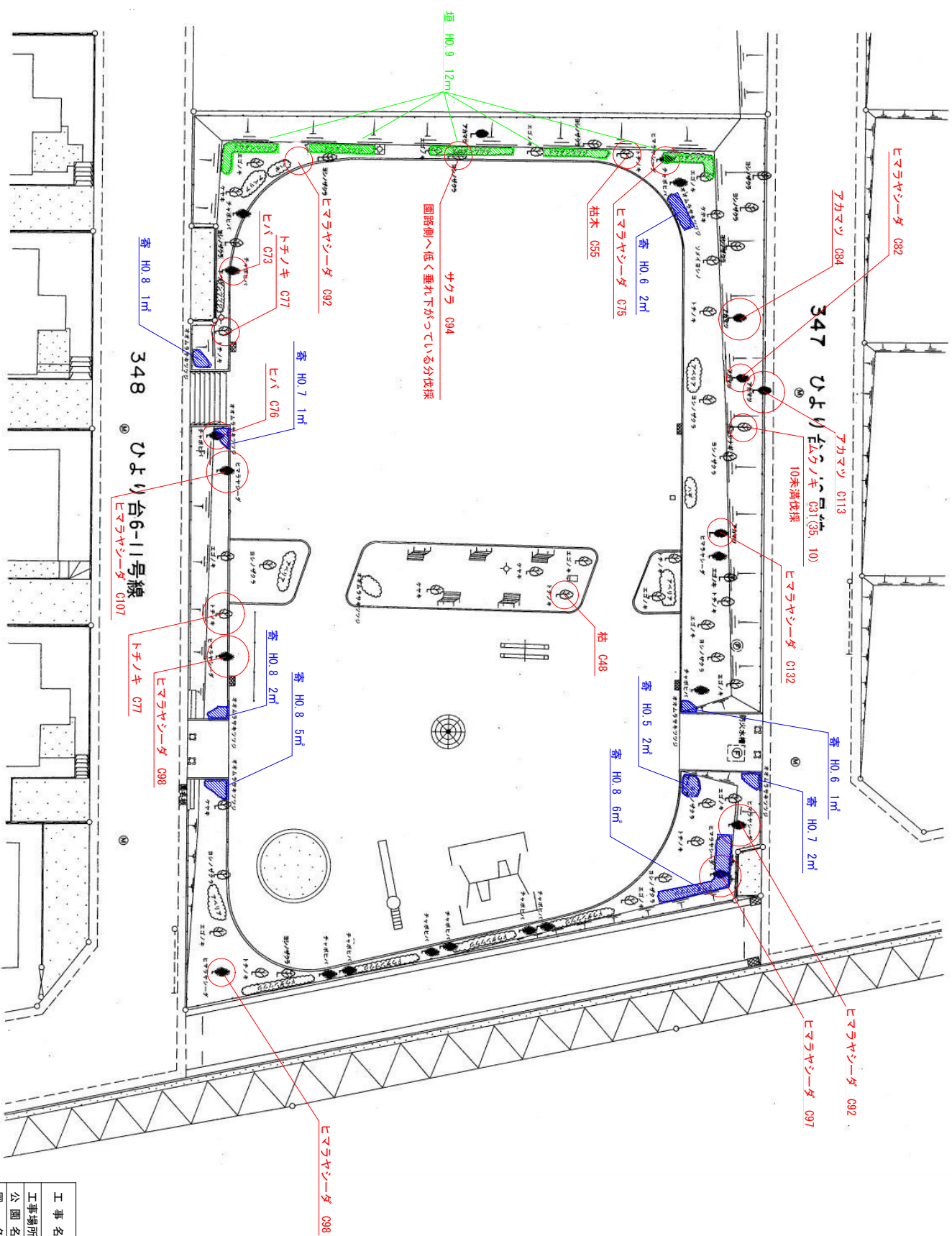
工 事 名	令和7年度 都市公園樹木剪定業務（2号）
工事場所	富谷市 地内
公園名	大清水二丁目第1公園
図 名	公園平面図
縮 尺	F R E E
富谷市 建設部 都市計画課	図番 R7.9

C30未滿	0
C30-C60	1
C60-C90	0
落葉樹	
C90-C120	3
C120-C150	0
C150-C180	0
C30未滿	0
C30-C60	0
C60-C90	0
常緑樹	
C90-C120	0
C120-C150	0
C150-C180	0
C30未滿	0
C30-C60	2
C60-C90	2
針葉樹	
C90-C120	0
C120-C150	0
C150-C180	0
C30未滿	0
C30-C60	0
C60-C90	0
伐採	
C90-C120	0
C120-C150	0
C150-C200	0
H0.45未満	0
H0.45~H0.75未満	0
玉物剪定	
H0.75~H1.20未満	0
H1.20以上	1
香椎町定規	
H1.50未満	78
H1.50~H1.75未満	0
生理剪定	
H0.75~H1.50未満	0



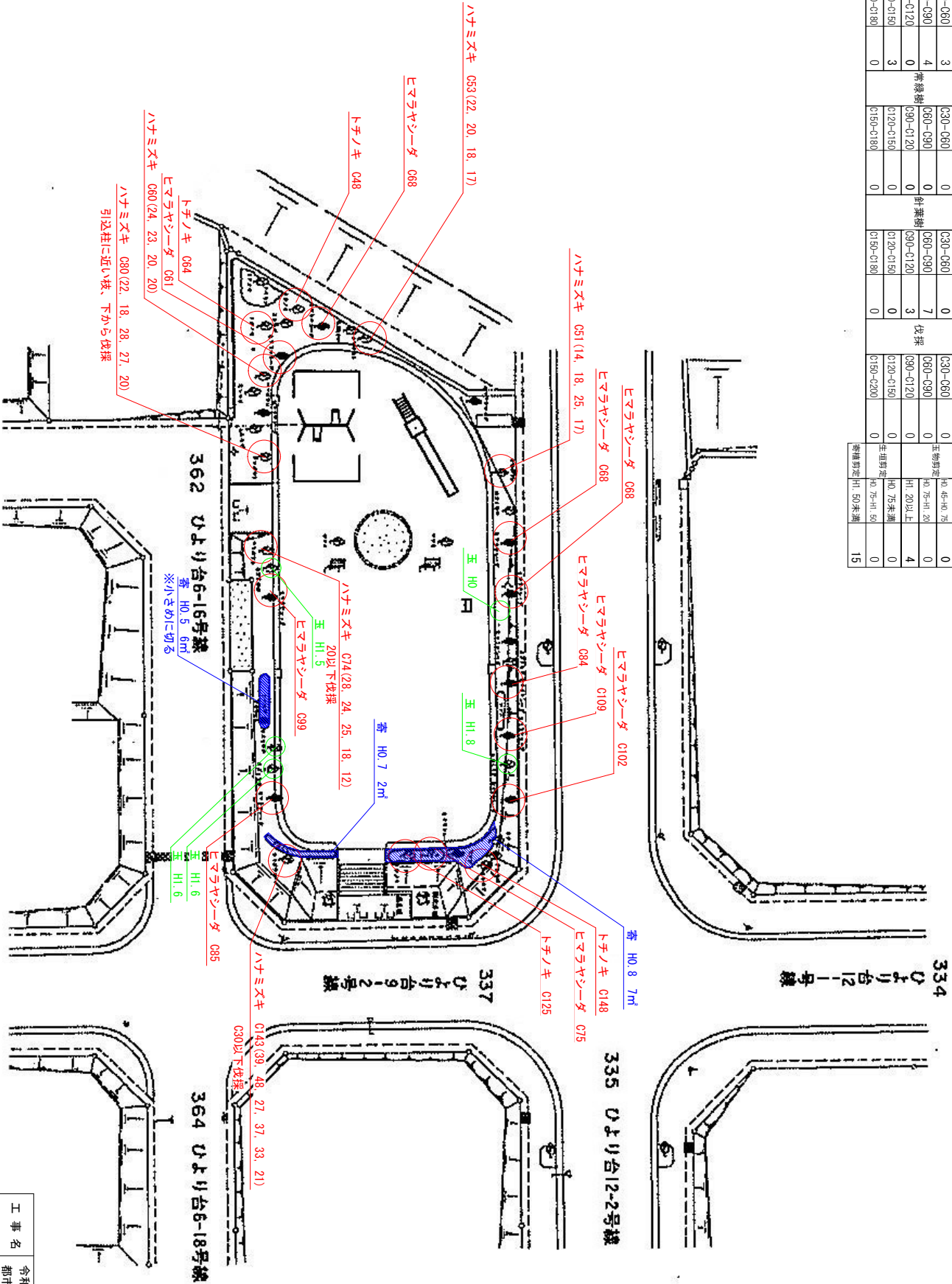
工事名	令和7年度 都市公園樹木剪定業務(2号)
工事場所	富谷市 地内
公園名	ひより台一丁目西公園
図名	公園平面図
縮尺	作成年度 R7.11
富谷市建設部 都市計画課 図番	

常綠樹	C30未滿	0
	C30-60	2
	C60-90	1
	C90-120	1
	C120-150	0
落葉樹	C150-180	0
	C180未滿	0
	C30-60	0
	C60-90	0
	C90-120	0
常綠樹	C120-150	0
	C150未滿	0
	C150-180	0
	C180-600	0
	C600-900	0
針葉樹	C90-120	7
	C120-150	5
	C150-180	1
	C180未滿	0
	C30-60	0
落葉樹	C60-90	2
	C90-120	0
	C120-150	0
	C150-180	0
	C180-600	0
針葉樹	C60-90	0
	C90-120	0
	C120-150	0
	C150-200	0
	C180-600	0
常綠樹	C180-600	0
	C600-900	0
	C900-1200	0
	C1200-1500	0
	C1500-2000	0
落葉樹	C2000-2500	0
	C2500-3000	0
	C3000-3500	0
	C3500-4000	0
	C4000-4500	0
針葉樹	C4500-5000	0
	C5000-5500	0
	C5500-6000	0
	C6000-6500	0
	C6500-7000	0
常綠樹	C7000-7500	0
	C7500-8000	0
	C8000-8500	0
	C8500-9000	0
	C9000-9500	0
落葉樹	C9500-10000	0
	C10000-10500	0
	C10500-11000	0
	C11000-11500	0
	C11500-12000	0
針葉樹	C12000-12500	0
	C12500-13000	0
	C13000-13500	0
	C13500-14000	0
	C14000-14500	0
常綠樹	C14500-15000	0
	C15000-15500	0
	C15500-16000	0
	C16000-16500	0
	C16500-17000	0
落葉樹	C17000-17500	0
	C17500-18000	0
	C18000-18500	0
	C18500-19000	0
	C19000-19500	0
針葉樹	C19500-20000	0
	C20000-20500	0
	C20500-21000	0
	C21000-21500	0
	C21500-22000	0
常綠樹	C22000-22500	0
	C22500-23000	0
	C23000-23500	0
	C23500-24000	0
	C24000-24500	0
落葉樹	C24500-25000	0
	C25000-25500	0
	C25500-26000	0
	C26000-26500	0
	C26500-27000	0
針葉樹	C27000-27500	0
	C27500-28000	0
	C28000-28500	0
	C28500-29000	0
	C29000-29500	0
常綠樹	C29500-30000	0
	C30000-30500	0
	C30500-31000	0
	C31000-31500	0
	C31500-32000	0
落葉樹	C32000-32500	0
	C32500-33000	0
	C33000-33500	0
	C33500-34000	0
	C34000-34500	0
針葉樹	C34500-35000	0
	C35000-35500	0
	C35500-36000	0
	C36000-36500	0
	C36500-37000	0
常綠樹	C37000-37500	0
	C37500-38000	0
	C38000-38500	0
	C38500-39000	0
	C39000-39500	0
落葉樹	C39500-40000	0
	C40000-40500	0
	C40500-41000	0
	C41000-41500	0
	C41500-42000	0
針葉樹	C42000-42500	0
	C42500-43000	0
	C43000-43500	0
	C43500-44000	0
	C44000-44500	0
常綠樹	C44500-45000	0
	C45000-45500	0
	C45500-46000	0
	C46000-46500	0
	C46500-47000	0
落葉樹	C47000-47500	0
	C47500-48000	0
	C48000-48500	0
	C48500-49000	0
	C49000-49500	0
針葉樹	C49500-50000	0
	C50000-50500	0
	C50500-51000	0
	C51000-51500	0
	C51500-52000	0
常綠樹	C52000-52500	0
	C52500-53000	0
	C53000-53500	0
	C53500-54000	0
	C54000-54500	0
落葉樹	C54500-55000	0
	C55000-55500	0
	C55500-56000	0
	C56000-56500	0
	C56500-57000	0
針葉樹	C57000-57500	0
	C57500-58000	0
	C58000-58500	0
	C58500-59000	0
	C59000-59500	0
常綠樹	C59500-60000	0
	C60000-60500	0
	C60500-61000	0
	C61000-61500	0
	C61500-62000	0
落葉樹	C62000-62500	0
	C62500-63000	0
	C63000-63500	0
	C63500-64000	0
	C64000-64500	0
針葉樹	C64500-65000	0
	C65000-65500	0
	C65500-66000	0
	C66000-66500	0
	C66500-67000	0
常綠樹	C67000-67500	0
	C67500-68000	0
	C68000-68500	0
	C68500-69000	0
	C69000-69500	0
落葉樹	C69500-70000	0
	C70000-70500	0
	C70500-71000	0
	C71000-71500	0
	C71500-72000	0
針葉樹	C72000-72500	0
	C72500-73000	0
	C73000-73500	0
	C73500-74000	0
	C74000-74500	0
常綠樹	C74500-75000	0
	C75000-75500	0
	C75500-76000	0
	C76000-76500	0
	C76500-77000	0
落葉樹	C77000-77500	0
	C77500-78000	0
	C78000-78500	0
	C78500-79000	0
	C79000-79500	0
針葉樹	C79500-80000	0
	C80000-80500	0
	C80500-81000	0
	C81000-81500	0
	C81500-82000	0
常綠樹	C82000-82500	0
	C82500-83000	0
	C83000-83500	0
	C83500-84000	0
	C84000-84500	0
落葉樹	C84500-85000	0
	C85000-85500	0
	C85500-86000	0
	C86000-86500	0
	C86500-87000	0
針葉樹	C87000-87500	0
	C87500-88000	0
	C88000-88500	0
	C88500-89000	0
	C89000-89500	0
常綠樹	C89500-90000	0
	C90000-90500	0
	C90500-91000	0
	C91000-91500	0
	C91500-92000	0
落葉樹	C92000-92500	0
	C92500-93000	0
	C93000-93500	0
	C93500-94000	0
	C94000-94500	0
針葉樹	C94500-95000	0
	C95000-95500	0
	C95500-96000	0
	C96000-96500	0
	C96500-97000	0
常綠樹	C97000-97500	0
	C97500-98000	0
	C98000-98500	0
	C98500-99000	0
	C99000-99500	0
落葉樹	C99500-100000	0
	C100000-100500	0
	C100500-101000	0
	C101000-101500	0
	C101500-102000	0
針葉樹	C102000-102500	0
	C102500-103000	0
	C103000-103500	0
	C103500-104000	0
	C104000-104500	0
常綠樹	C104500-105000	0
	C105000-105500	0
	C105500-106000	0
	C106000-106500	0
	C106500-107000	0
落葉樹	C107000-107500	0
	C107500-108000	0
	C108000-108500	0
	C108500-109000	0
	C109000-109500	0
針葉樹	C109500-110000	0
	C110000-110500	0
	C110500-111000	0
	C111000-111500	0
	C111500-112000	0
常綠樹	C112000-112500	0
	C112500-113000	0
	C113000-113500	0
	C113500-114000	0
	C114000-114500	0
落葉樹	C114500-115000	0
	C115000-115500	0
	C115500-116000	0
	C116000-116500	0
	C116500-117000	0
針葉樹	C117000-117500	0
	C117500-118000	0
	C118000-118500	0
	C118500-119000	0
	C119000-119500	0
常綠樹	C119500-120000	0
	C120000-120500	0
	C120500-121000	0
	C121000-121500	0
	C121500-122000	0
落葉樹	C122000-122500	0
	C122500-123000	0
	C123000-123500	0
	C123500-124000	0
	C124000-124500	0
針葉樹	C124500-125000	0
	C125000-125500	0
	C125500-126000	0
	C126000-126500	0
	C126500-127000	0
常綠樹	C127000-127500	0
	C127500-128000	0
	C128000-128500	0
	C128500-129000	0
	C129000-129500	0
落葉樹	C129500-130000	0
	C130000-130500	0
	C130500-131000	0
	C131000-131500	0
	C131500-132000	0
針葉樹	C132000-132500	0
	C132500-133000	0
	C133000-133500	0
	C133500-134000	0
	C134000-134500	0
常綠樹	C134500-135000	0
	C135000-135500	0
	C135500-136000	0
	C136000-136500	0
	C136500-137000	0
落葉樹	C137000-137500	0
	C137500-138000	0
	C138000-138500	0
	C138500-139000	0
	C139000-139500	0
針葉樹	C139500-140000	0
	C140000-140500	0
	C140500-141000	0
	C141000-141500	0
	C141500-142000	0
常綠樹	C142000-142500	0
	C142500-143000	0
	C143000-143500	0
	C143500-144000	0
	C144000-144500	0
落葉樹	C144500-145000	0
	C145000-145500	0
	C145500-146000	0
	C146000-146500	0
	C146500-147000	0
針葉樹	C147000-147500	0
	C147500-148000	0
	C148000-148500	0
	C148500-149000	0
	C149000-149500	0
常綠樹	C149500-150000	0
	C150000-150500	0
	C150500-151000	0
	C151000-151500	0
	C151500-152000	0
落葉樹	C152000-152500	0
	C152500-153000	0
	C153000-153500	0
	C153500-154000	0
	C154000-154500	0
針葉樹	C154500-155000	0
	C155000-155500	0
	C155500-156000	0
	C156000-156500	0
	C156500-157000	0
常綠樹	C157000-157500	0
	C157500-158000	0
	C158000-158500	0
	C158500-159000	0
	C159000-159500	0
落葉樹	C159500-160000	0
	C160000-160500	0
	C160500-161000	0
	C161000-161500	0
	C161500-162000	0
針葉樹	C162000-162500	0
	C162500-163000	0
	C163000-163500	0
	C163500-164000	0
	C164000-164500	0
常綠樹	C164500-165000	0
	C165000-165500	0
	C165500-166000	0
	C166000-166500	0
	C166500-167000	0
落葉樹	C167000-167500	0
	C167500-168000	0
	C168000-168500	0
	C168500-169000	0
	C169000-169500	0
針葉樹	C169500-170000	0
	C170000-170500	0
	C170500-171000	0
	C171000-171500	0
	C171500-172000	0
常綠樹	C172000-172500	0
	C172500-173000	0
	C173000-173500	0
	C173500-174000	0
	C174000-174500	0
落葉樹	C174500-175000	0
	C175000-175500	0
	C175500-176000	0
	C176000-176500	0
	C176500-177000	0
針葉樹	C177000-177500	0
	C177500-178000	0
	C178000-178500	0
	C178500-179000	0
	C179000-179500	0
常綠樹	C179500-180000	0
	C180000-180500	0
	C180500-181000	0
	C181000-181500	0
	C181500-182000	0
落葉樹	C182000-182500	0
	C182500-183000	0
	C183000-183500	0
	C183500-184000	0
	C184000-184500	0
針葉樹	C184500-185000	0
	C185000-185500	0
	C185500-186000	0
	C186000-186500	0
	C186500-187000	0
常綠樹	C187000-187500	0
	C187500-188000	0
	C188000-188500	0
	C188500-189000	0
	C189000-189500	0
落葉樹	C189500-190000	0
	C190000-190500	0
	C190500-191000	0
	C191000-191500	0
	C191500-192000	0
針葉樹	C192000-192500	0
	C192500-193000	0
	C193000-193500	0
	C193500-194000	0
	C194000-194500	0
常綠樹	C194500-195000	0
	C195000-195500	0
	C195500-196000	0
	C196000-196500	0
	C196500-197000	0
落葉樹	C197000-197500	0
	C197500-198000	0
	C198000-198500	0
	C198500-199000	0
	C199000-199500	0
針葉樹	C199500-200000	0
	C200000-2	

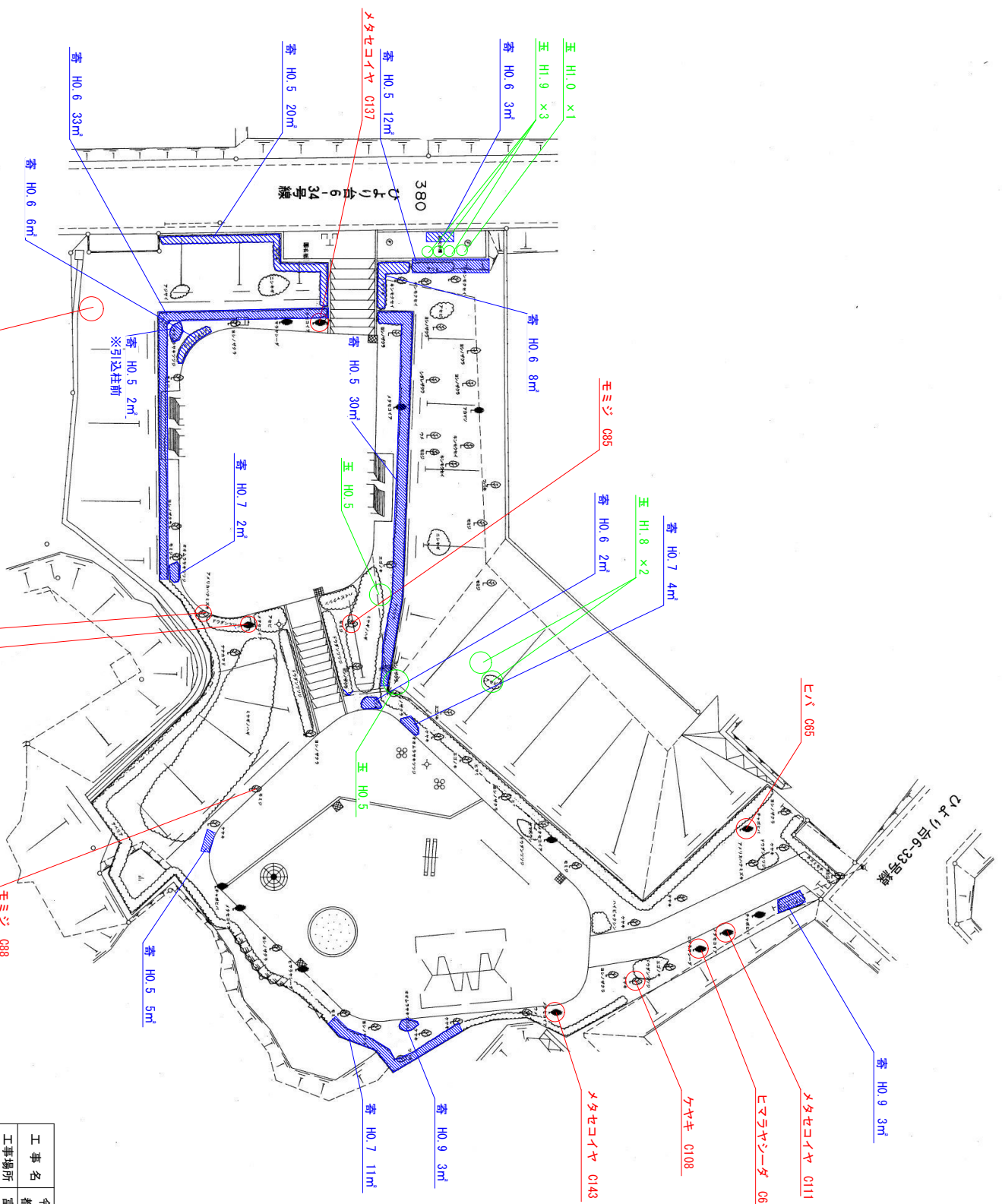


工 事 名	令和7年度 都市公園等樹木剪定業務（2号）
工事場所	富谷市 地内
公園名	ひより台一丁目東公園
図 名	公園平面図
縮 尺	F R E E
富谷市 建設部	都市計画課
	図番
	R7.11

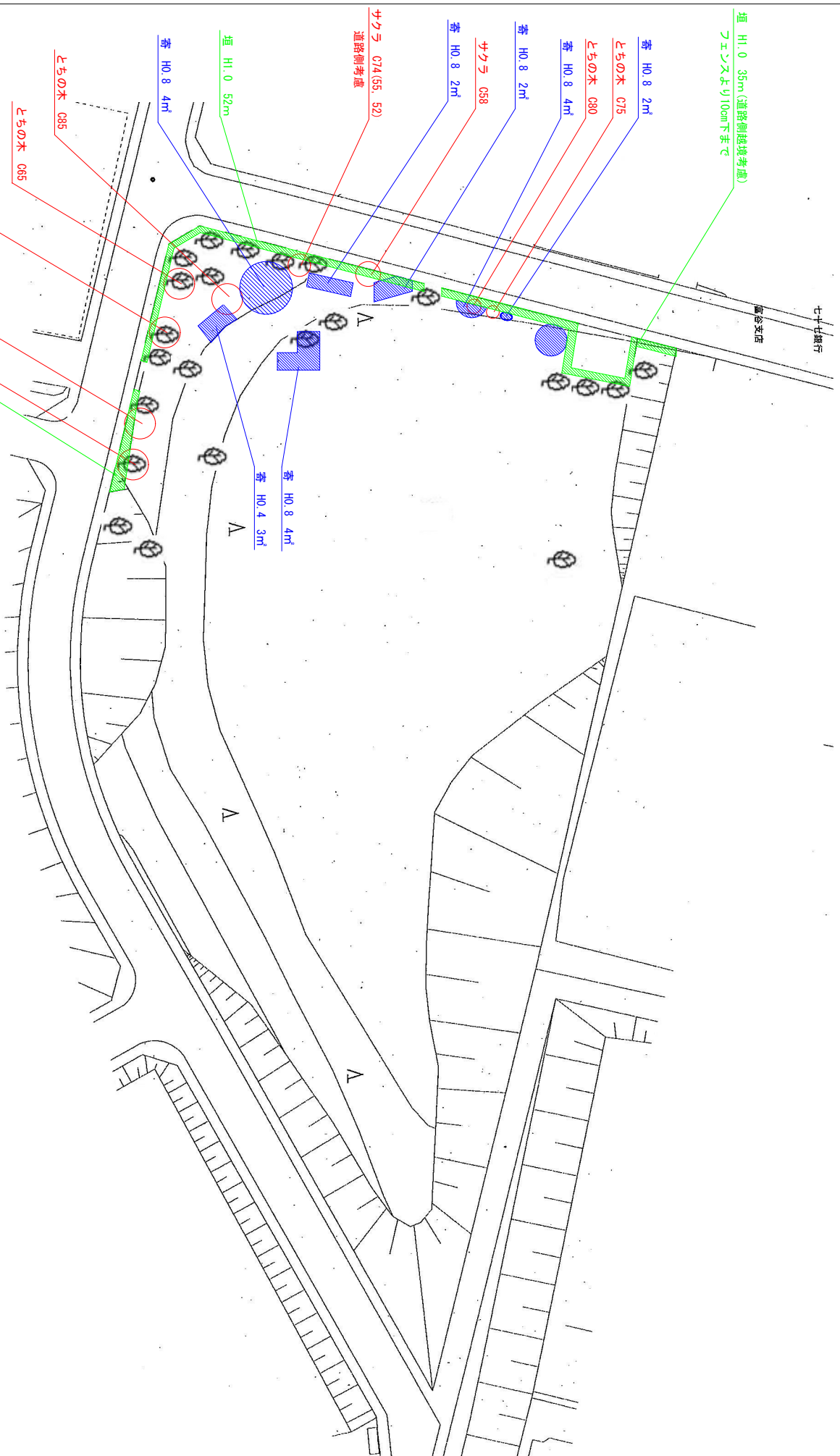
	C30未満	0	C30未満	0	C30未満	0	C30未満	0	H0.45未満	1
	C30-C80	3	C30-C60	0	C30-C60	0			H0.45-H0.75	0
落葉樹	C80-C90	4	C60-C90	0	C60-C90	0			H0.75-H1.20	0
	C90-C120	0	常緑樹	0	C90-C120	7	伐採		H1.20以上	4
	C120-C150	3		0	C120-C150	0			H0.75未満	0
	C150-C180	0		0	C150-C180	0			生育予定 H0.75-H1.50	0
									生育予定 H1.50未満	15



工事名	令和7年度 都市公園等樹木特定業務 (2号)			
工事場所	富谷市 地内			
公園名	ひより台一丁目南公園			
図名	公園平面図			
縮尺	F R E E			
富谷市 建設部 都市計画課	図番	R7.11		



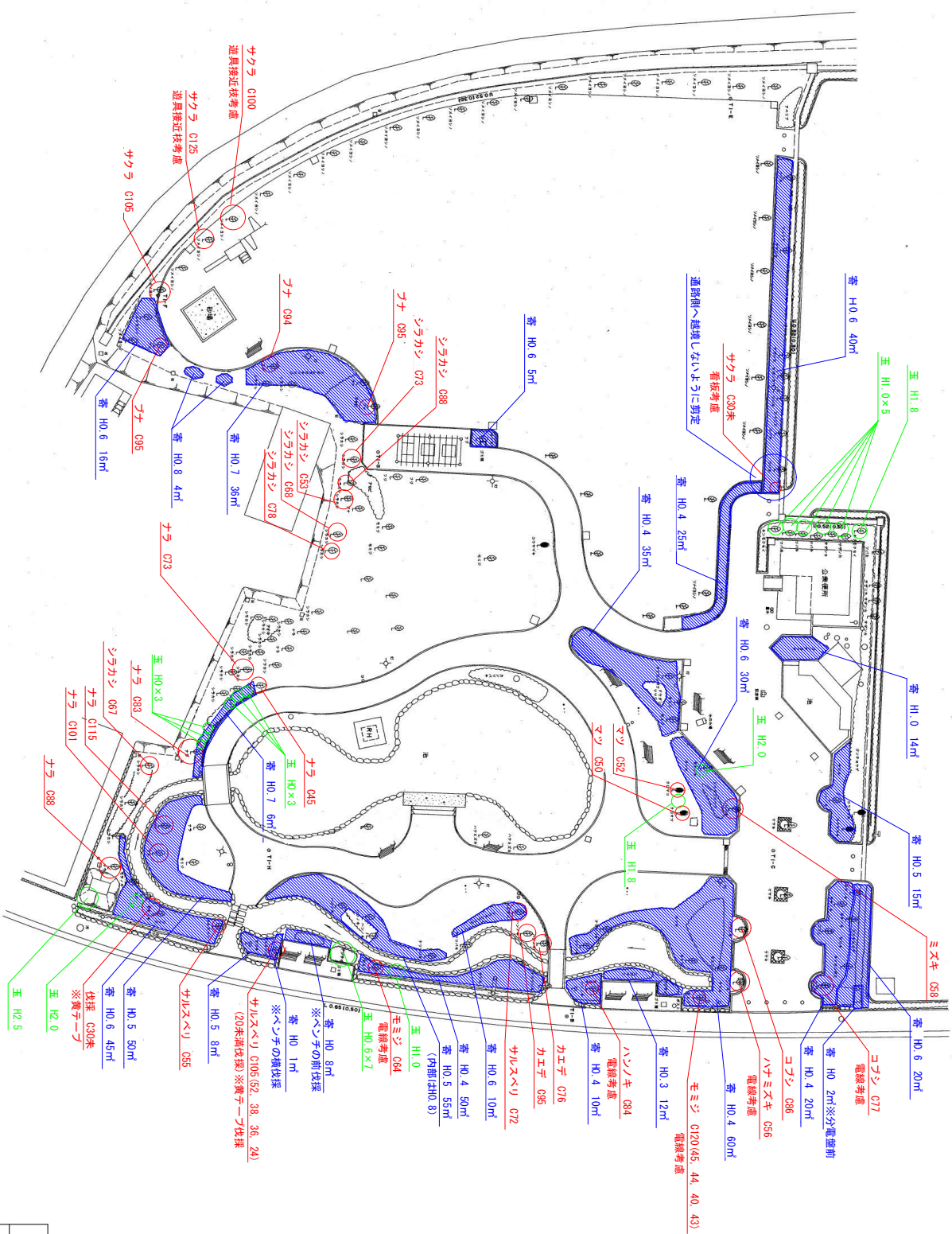
落葉樹	C30未滿	0
	C30-060	1
	060-090	2
	090-120	2
	120-150	4
	C150-180	0
	C180-210	0
	C210-240	0
	C240-270	0
	C270-300	0
針葉樹	C30未滿	0
	C30-060	0
	060-090	2
	090-120	0
	C120-150	0
	C150-180	0
	C180-210	0
	C210-240	0
	C240-270	0
	C270-300	0
玉樹銀花	40-45米	2
	45-50米	1
	50-55米	1
	55-60米	5
	60-65米	14
	65-70米	0
	70-75米	0
	75-80米	0
	80-85米	0
	85-90米	0



落葉樹	C30未満	0	C30未満	0	C30未満	0	C30未満	0	C30未満	0	H0.45未満	0
	C30-C60	3	C30-C60	0	C30-C60	0	C30-C60	0	C30-C60	0	H0.45-H1.75	0
	C60-C90	5	C60-C90	0	C60-C90	0	C60-C90	0	C60-C90	0	H1.75-H1.20	0
	C90-C120	1	C90-C120	0	C90-C120	0	C90-C120	0	C90-C120	0	H1.20以上	0
	C120-C150	0	C120-C150	0	C120-C150	0	C120-C150	0	C120-C150	0	H0.75未満	0
常緑樹	C150-C180	0	C150-C180	0	C150-C180	0	C150-C180	0	C150-C200	0	H0.75-H1.50	104
												21

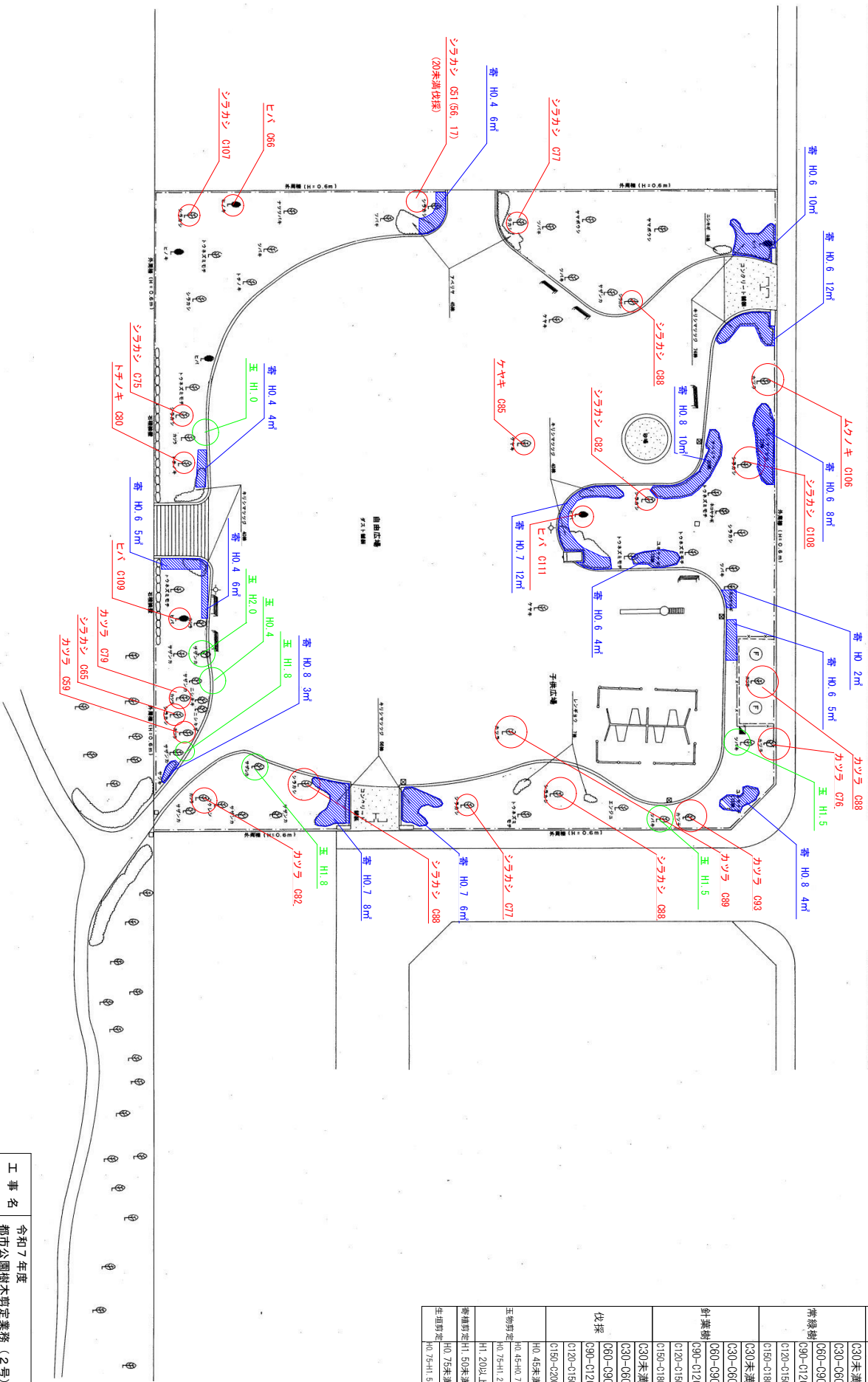
工事名	令和7年度 都市公園樹木剪定業務(2号)		
工事場所	富谷市 地内		
公園名	ひより台二丁目南公園		
図名	公園平面図		
縮尺	F R E E	作成年度	R7.9
富谷市	建設部	都市計画課	図番

落葉樹	C30 未滿	1
	C30-60	4
	60-60	9
	90-120	9
	120-150	2
	150-210	0
常綠樹	C30 未滿	0
	C30-60	1
	60-90	5
	90-120	0
	120-150	0
	150-210	0
針葉樹	C30 未滿	0
	C30-60	2
	60-90	0
	90-120	0
	120-150	0
	150-210	0
伐採	C30 未滿	1
	C30-60	0
	60-90	0
	90-120	0
	120-150	0
	150-220	0
生物固定	C45 未滿	6
	15-40	7
	40-75	6
	75-120	5
結構固定	50 未滿	577
	75 未滿	0
生物固定	75-110	0



工事名	令和7年度 市営公園樹木 剪定業務（2号）			
工事場所	富谷市 地内			
公園名	しんまち公園			
図 尺	公園平面図			
縮 尺	F R E E		寸法 単位	R7.11
富谷市 建設部	都市計画課 図番			

落葉樹	C30未滿	0
	C30-C60	1
	C60-C90	7
	C90-C120	2
	C120-C150	0
	C150-C180	0
	C30未滿	0
	C30-C60	1
	C60-C90	8
常緑樹	C90-C120	2
	C120-C150	0
	C150-C180	0
	C30未滿	0
	C30-C60	0
	C60-C90	1
針葉樹	C90-C120	2
	C120-C150	0
	C150-C180	0
	C30未滿	0
	C30-C60	0
	C60-C90	0
伐採	C90-C120	0
	C120-C150	0
	C150-C200	0
	H0、45未滿	1
	H0、45-H0、75	0
玉物剪定	H0、75-H1、20	1
	H1、20以上	5
寄植剪定	H1、50未滿	105
生理剪定	H0、75-H1、50	0



工 事 名	令和7年度 都市公園樹木剪定業務（2号）
工事場所	富谷市 地内
公園名	川又山公園
図 名	公園平面図
縮 尺	F R E E
年度	R7.11
富谷市 建設部 都市計画課 図番	