

(0500000158-0)

市 長	副 市 長	建 設 部 長	財 政 課 長	主 管 課 長	課 長 補 佐	検 査 者	設 計 者
--------	-------------	------------------	------------------	------------------	------------------	-------------	-------------

工 種	道路維持工事	工 事 番 号		設 計 年 月 日	令和 6 年 3 月 4 日
工 事 箇 所	富谷狸屋敷、富谷坂松田 地内				
路 線 ・ 河 川 名					
<p>令和 6 年度</p> <p>市道穀田三ノ関外1路線街路樹高木剪定業務</p> <p>富谷市</p>					
工 期	令和 年 月 日	着 工 期 日	令和 年 月 日		
	令和 年 月 日	竣 工 期 限	令和 年 月 日		
本 工 事 費	円 (消費税相当額 円)			工 事 価 格 円	

< 概要 >

高木せん定 夏期
30 ≦ φ < 60 N=27本
60 ≦ φ < 90 N=47本
90 ≦ φ < 120 N=13本
処分工 W=3.6t
交通管理高 1式

本 工 事 内 訳 表

11:道路維持工事

費目・工種・細別等	単位	数 量	単 価	金 額	摘 要
道路維持	式	1			
植栽維持工	式	1			
樹木・芝生管理工	式	1			
道路植栽工 せん定(市場単価) 高木 夏期 30以上60未満 施工規模10本以上50本未満 時間的制約無	本	27			第1号単価表
道路植栽工 せん定(市場単価) 高木 夏期 60以上90未満 施工規模10本以上50本未満 時間的制約無	本	47			第2号単価表
道路植栽工 せん定(市場単価) 高木 夏期 90以上120未満 施工規模10本以上50本未満 時間的制約無	本	13			第3号単価表
処分工	式	1			
一般廃棄物処理費 仙台 仙台市環境局 施設部 松森工場	t	3.6			
仮設工	式	1			
交通管理工	式	1			

本 工 事 内 訳 表

11:道路維持工事

費目・工種・細別等	単位	数 量	単 価	金 額	摘 要
交通誘導警備員B	人				
直接工事費	式	1			
共通仮設費	式	1			
率計算分	式	1			
純工事費	式	1			
現場管理費	式	1			
率計算分	式	1			
工事原価	式	1			
一般管理費等	式	1			
一般管理費	式	1			

本 工 事 内 訳 表

11:道路維持工事

費目・工種・細別等	単位	数 量	単 価	金 額	摘 要
率計算分	式	1			
契約保証費	式	1			
工事価格	式	1			
消費税等相当額	式	1			
本工事費	式	1			

第1号 S620712 J01

道路植栽工 せん定(市場単価) 1本当たり単価表

高木 夏期 30以上60未満
施工規模10本以上50本未満 時間的制約無
VI-2-⑤-1

名称・規格・条件	単位	数 量	単 価	金 額	雑	摘 要
道路植栽工 植樹管理 高木せん定 夏期 幹周30cm以上60cm未満	本	1				
合 計	本	1				
規格・仕様区分A = 02 高木 夏期 30以上60未満 [S]施工規模B = 02 10本以上50本未満 [K1]時間的制約C = 01 無			[K2]夜間作業D = 01 無 [K3~5]施工場所E = 01 供用区間 歩道又は交通島			

第2号 S620712 J02

道路植栽工 せん定(市場単価) 1本当たり単価表

高木 夏期 60以上90未満
施工規模10本以上50本未満 時間的制約無
VI-2-⑤-1

名称・規格・条件	単位	数量	単価	金額	雑	摘要
道路植栽工 植樹管理 高木せん定 夏期 幹周60cm以上90cm未満	本	1				
合計	本	1				
規格・仕様区分A = 03 高木 夏期 60以上90未満 [S]施工規模B = 02 10本以上50本未満 [K1]時間的制約C = 01 無			[K2]夜間作業D = 01 無 [K3~5]施工場所E = 01 供用区間 歩道又は交通島			

第3号 S620712 J03

道路植栽工 せん定(市場単価) 1本当たり単価表

高木 夏期 90以上120未満
施工規模10本以上50本未満 時間的制約無
VI-2-⑤-1

名称・規格・条件	単位	数量	単価	金額	雑	摘要
道路植栽工 植樹管理 高木せん定 夏期 幹周90cm以上120cm未満	本	1				
合計	本	1				
規格・仕様区分A = 04 高木 夏期 90以上120未満 [S]施工規模B = 02 10本以上50本未満 [K1]時間的制約C = 01 無			[K2]夜間作業D = 01 無 [K3~5]施工場所E = 01 供用区間 歩道又は交通島			

単 価 一 覧 表

名称・規格・条件	単位	数 量	単 価	金 額	雑	摘 要
道路植栽工 せん定(市場単価) 高木 夏期 30以上60未満 施工規模10本以上50本未満 時間的制約無	本					第1号
道路植栽工 せん定(市場単価) 高木 夏期 60以上90未満 施工規模10本以上50本未満 時間的制約無	本					第2号
道路植栽工 せん定(市場単価) 高木 夏期 90以上120未満 施工規模10本以上50本未満 時間的制約無	本					第3号
一般廃棄物処理費 仙台 仙台市環境局 施設部 松森工場	t					

集計一覧表

名称・規格・条件	単位	数量	単価	金額	雑	摘要
一般廃棄物処理費 仙台 仙台市環境局 施設部 松森工場	t	3				
交通誘導警備員B	人					
道路植栽工 植樹管理 高木せん定 夏期 幹周30cm以上60cm未満	本	27				
道路植栽工 植樹管理 高木せん定 夏期 幹周60cm以上90cm未満	本	47				
道路植栽工 植樹管理 高木せん定 夏期 幹周90cm以上120cm未満	本	13				
合 計						

積 算 情 報 表

(0500000158-0)

P. 11

項 目	内 容	項 目	内 容
積算区分	実施	週休2日の補正	0：補正しない
変更回数	当初	(週休2日) 交替制工事	なし
積算基準パターン	37:令和5年度国交省諸経費改訂(消費税10%)	一般管理費補正率	0%
施行主体名	富谷市	契約保証费率	金銭的保証
設計書名(1行目)	市道穀田三ノ関外1路線街路樹高木剪定業務	着工年月日	令和 年 月 日
設計書名(2行目)		竣工期限	令和 年 月 日
設計書名(3行目)		工期開始	令和 年 月 日
工事箇所	富谷狸屋敷、富谷坂松田 地内	工期終了	令和 年 月 日
路線・河川名		工期日数	0日
工事番号		工種名	道路維持工事
設計年度	令和06年度	請負人	
設計年月日	令和06年03月04日		
単価適用日付	令和06年03月01日 (65)		
単価適用地区	01 地区		
適用率(工種区分)	11 道路維持工事		
間接工事費の被災地補正	0：補正しない		
前払金支出割合区分	前払金の保証がない工事		
共通仮設費補正	一般交通影響あり(2)		
現場環境改善費	計上しない		
現場環境改善費地域			
現場管理地域補正	一般交通影響あり(2)		
現場管理费率の補正(施工時期)	なし		

令和6年度 市道穀田三ノ関線外1路線街路樹高木剪定業務 特記仕様書

1. 共通仕様書（土木工事編Ⅰ・Ⅱ）の準用

本業務の施工にあたっては、「宮城県土木部制定共通仕様書（土木工事編Ⅰ（令和5年10月1日以降））・（土木工事編Ⅱ（令和4年10月1日以降））・建設関連業務（令和4年10月1日以降）」に準じて実施すること。

2. 契約締結後の流れ

次の①から③は、契約締結後2週間以内に行い、道路使用許可書が交付されたならすみやかに現場着手し、履行期間内に業務を完了させるものとする。

- ①所轄警察署に道路使用許可申請を行う
- ②業務計画書の提出
- ③事前調査結果報告書の提出

3. その他

① 事前調査

設計図書で指定された路線の事前調査を行い、「事前調査結果報告書」を監督員に提出すること。受注者は、この報告書の提出をもって伐採作業に着手できるものとする。なお、「事前調査結果報告書」の内容は、伐採木の位置と幹周を示した図面及び数量総括表とし、設計との差異が確認できるものとする。

② 樹形及び高さ

目標とする樹形及び高さは、樹木1本を仮剪定し、監督員の確認を受けて決定することとする。

なお、枯れ枝は全て除去することとする。

③ せん定枝等の処分場所

当該業務で発生したせんは、仙台市環境局施設部松森工場に搬入し、適切に処分することとする。なお、施工条件等により処分場の変更が必要となった場合は別途協議すること。

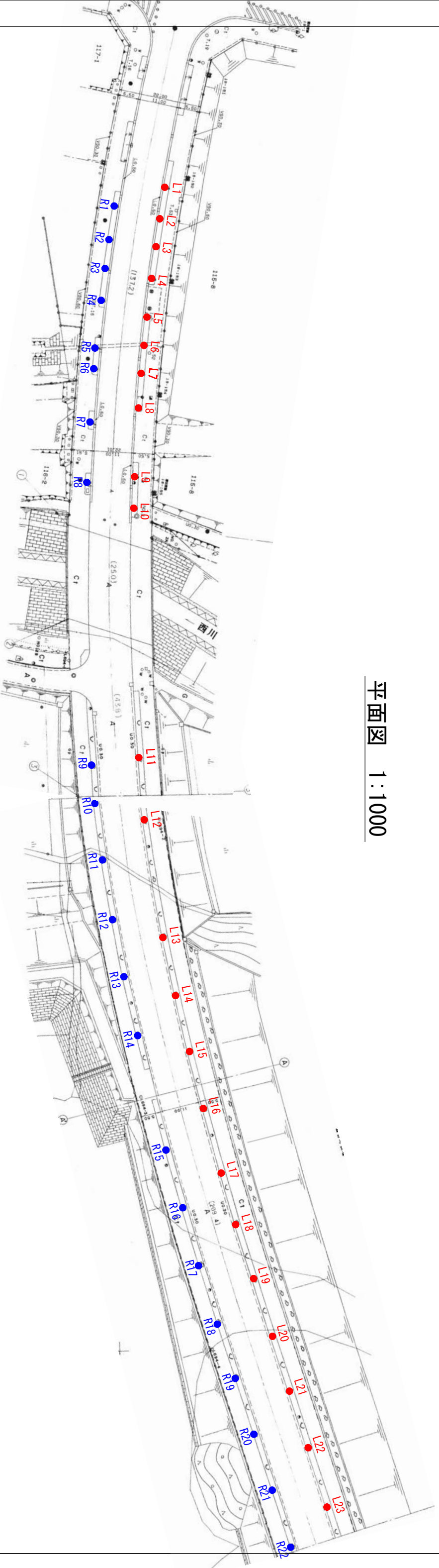
④ 交通誘導警備員

本業務の交通誘導警備員Bは、10人（2名/日）とする。交通誘導警備員の配置については、現場着手に先だって、業務計画書に配置計画を記載し、監督員と協議すること。なお、交通誘導警備員の人数がこれによりがたい場合は、事前に監督員と協議すること。また、業務完了図書に配置日・配置時間帯・配置人数を記載した実績表を提出すること。

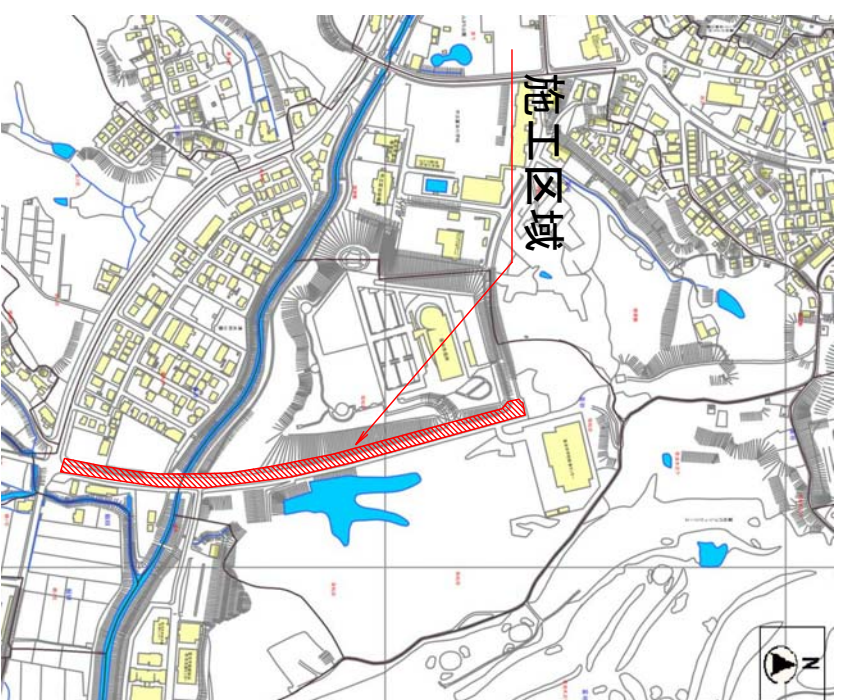
以上

令和6年度 市道穀田三ノ関線外1路線街路樹高木剪定業務

平面図 1:1000

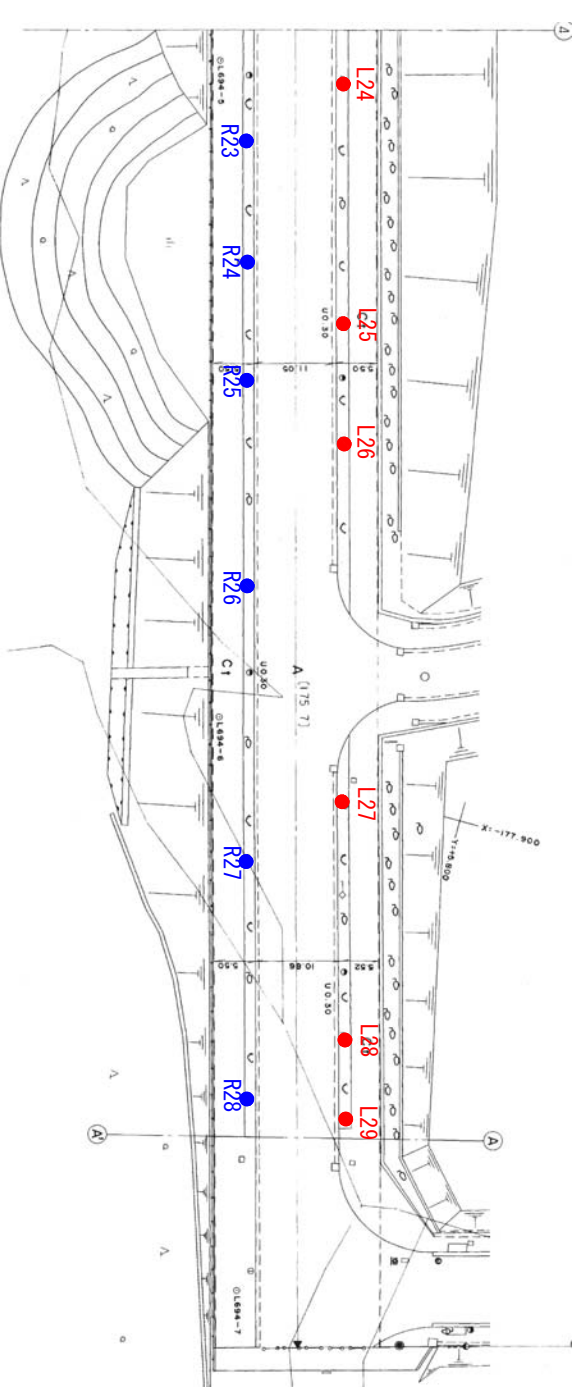


施工区域図



幹周一覧 (cm)

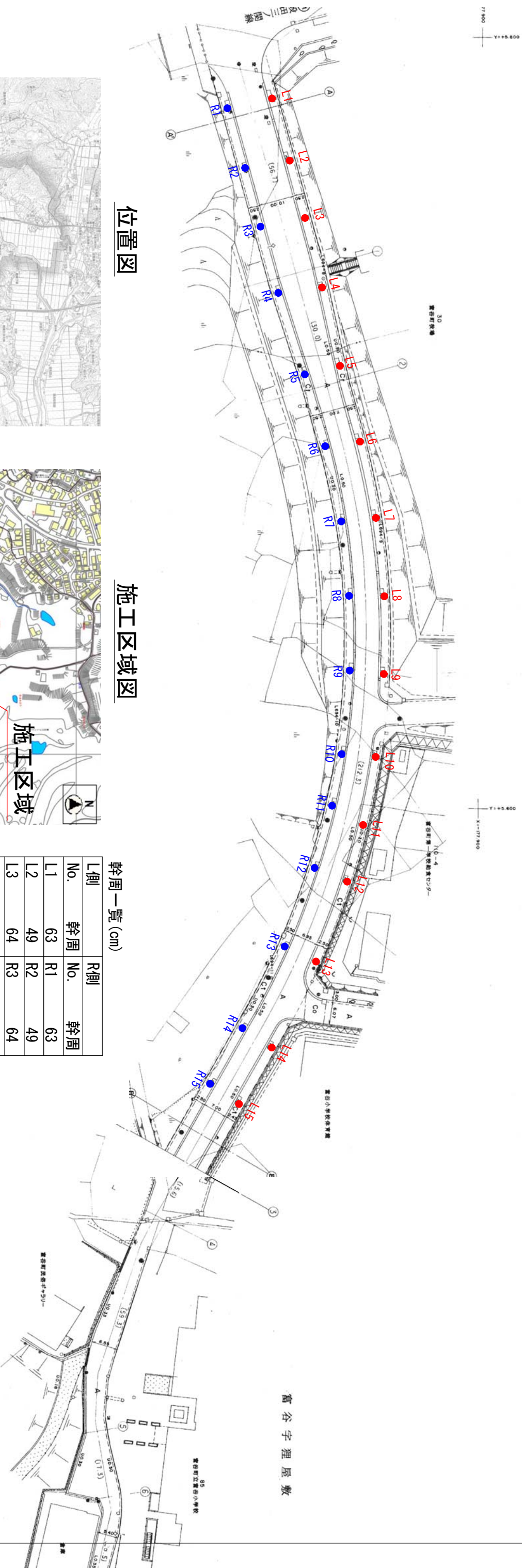
L側	幹周	R側	幹周	L側	幹周	R側	幹周
No.	幹周	No.	幹周	No.	幹周	No.	幹周
L1	94	R1	99	L21	63	R21	63
L2	92	R2	88	L22	59	R22	66
L3	104	R3	101	L23	65	R23	59
L4	91	R4	101	L24	81	R24	66
L5	87	R5	94	L25	68	R25	60
L6	90	R6	93	L26	58	R26	72
L7	81	R7	108	L27	71	R27	70
L8	90	R8	38	L28	53	R28	63
L9	106	R9	69	L29	59		
L10	85	R10	62				
L11	74	R11	64				
L12	74	R12	56				
L13	75	R13	76				
L14	72	R14	58				
L15	68	R15	42				
L16	65	R16	57				
L17	76	R17	55				
L18	61	R18	58				
L19	73	R19	56				
L20	64	R20	62				



路線名	市道穀田三ノ関線
箇所	狸屋敷、坂松田 地内
工事名	令和6年度 市道穀田三ノ関線外1路線街路樹高木剪定業務
図名	図示
縮尺	図示

令和6年度 市道穀田三ノ関線外1路線街路樹高木剪定業務

平面図 1:1000

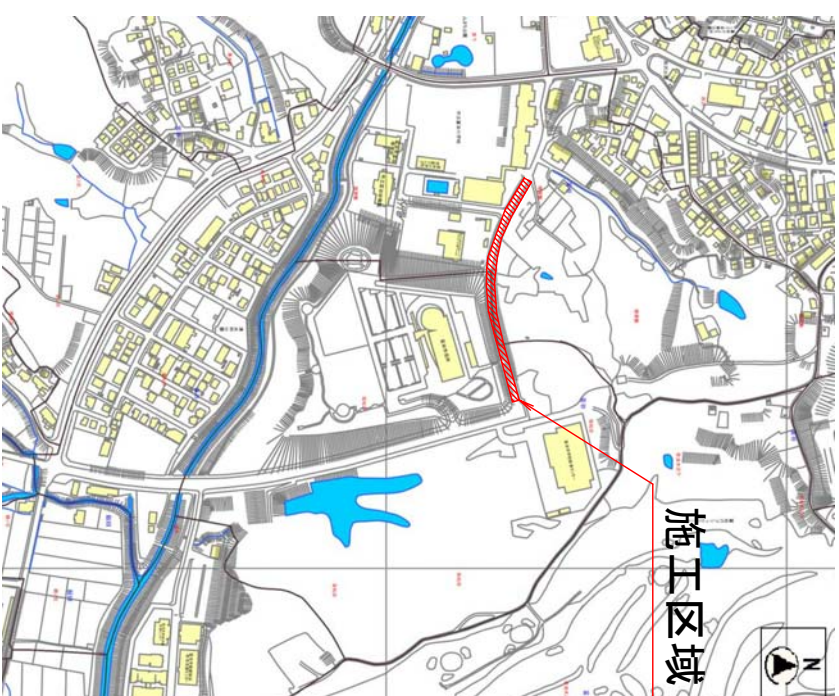


位置図



令和6年度
穀田三ノ関線外1路線街路樹高木剪定業務

施工区域図



施工区域

幹周一覧 (cm)

L側	幹周	No.	R側	幹周	No.
L1	63	R1	63		
L2	49	R2	49		
L3	64	R3	64		
L4	58	R4	58		
L5	69	R5	69		
L6	66	R6	66		
L7	64	R7	64		
L8	69	R8	69		
L9	66	R9	66		
L10	53	R10	53		
L11	61	R11	61		
L12	56	R12	56		
L13	50	R13	50		
L14	43	R14	43		
L15	49	R15	49		

路線名	市道富谷12-1号線
箇所	狸屋敷、坂松田 地内
業務名	令和6年度 市道穀田三ノ関線外1路線街路樹高木剪定業務
図名	図示
縮尺	図示