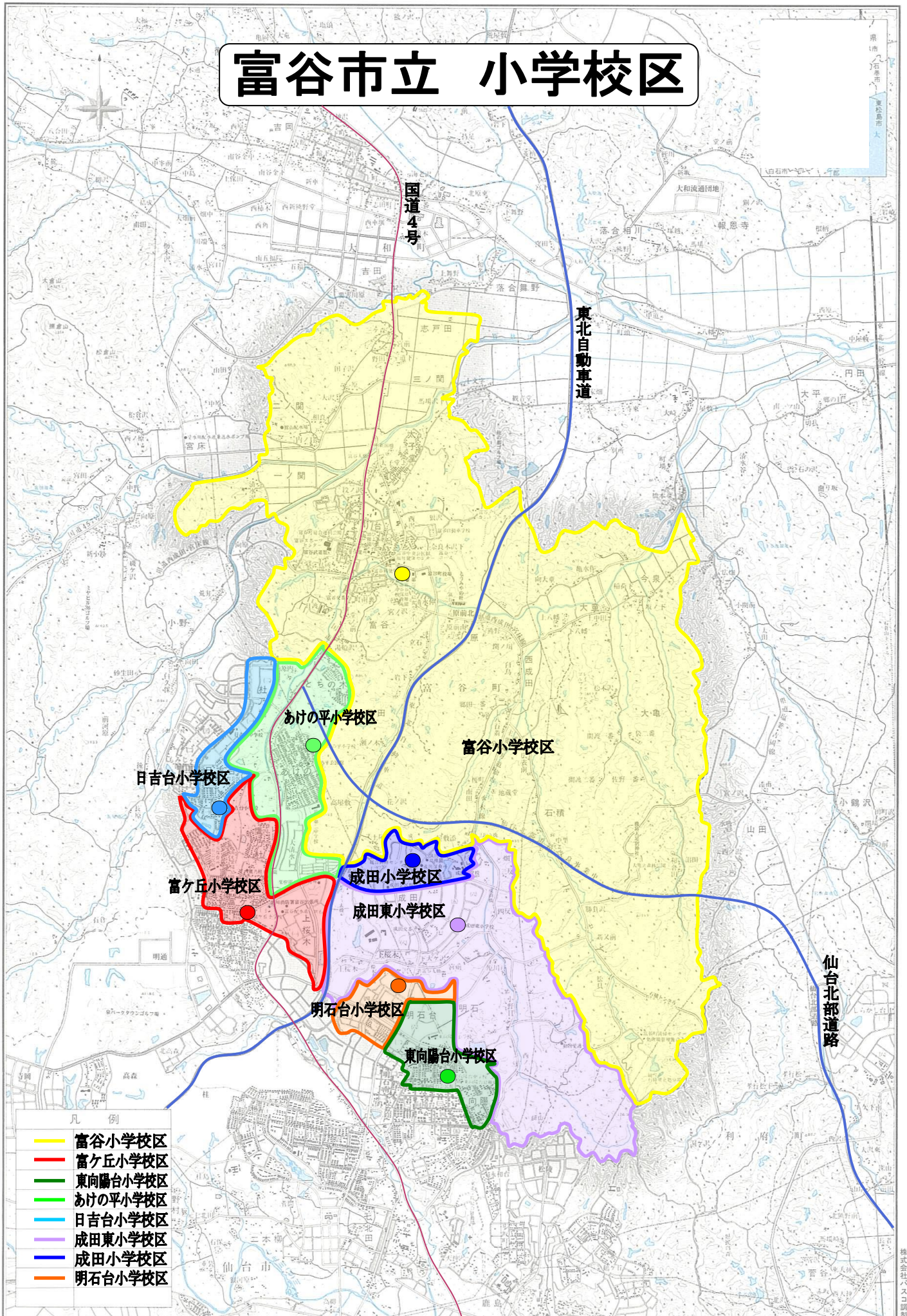


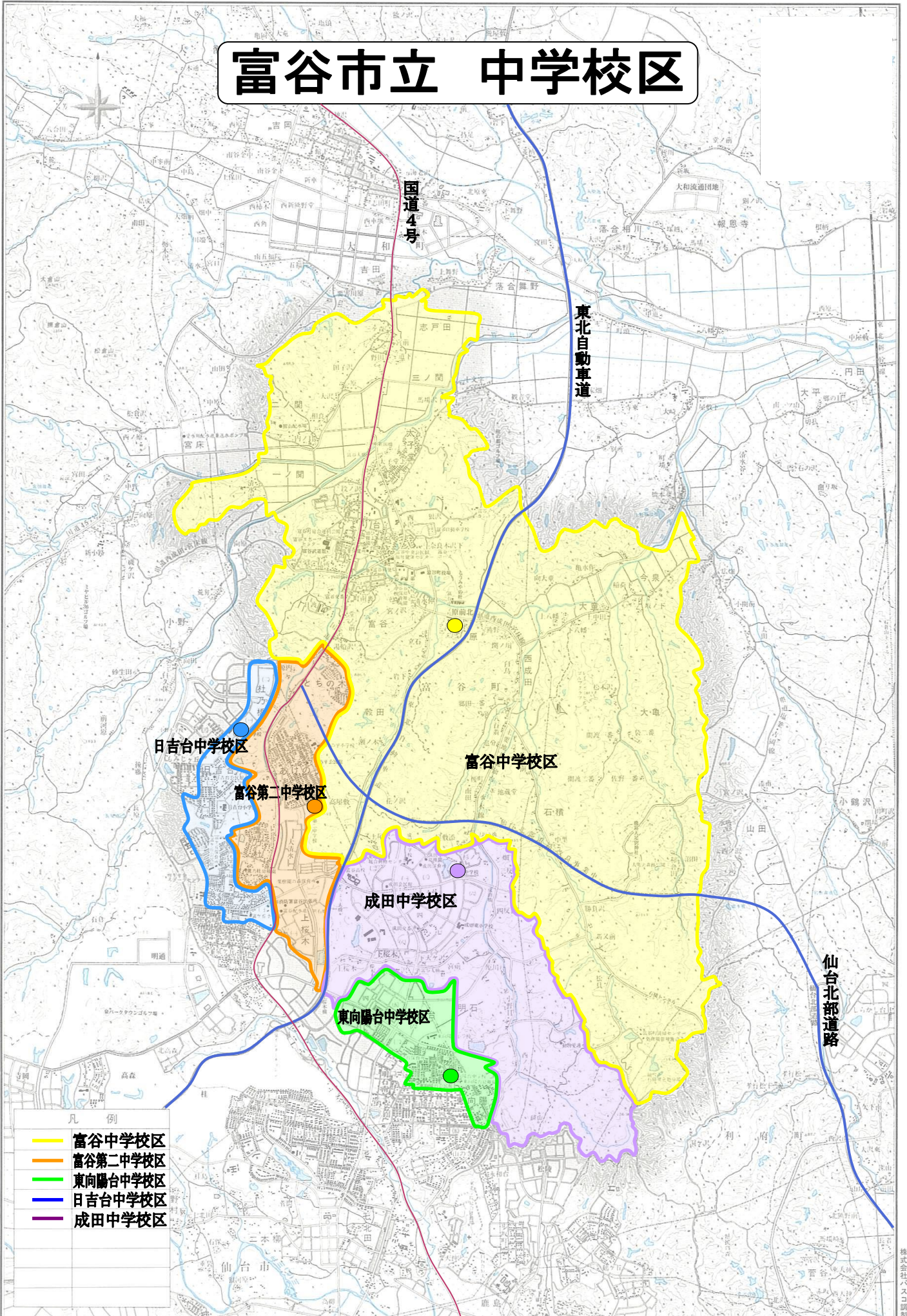
13.教育

富谷市立 小学校区



- 凡 例
- 富谷小学校区
 - 富ヶ丘小学校区
 - 東向陽台小学校区
 - あけの平小学校区
 - 日吉台小学校区
 - 成田東小学校区
 - 成田小学校区
 - 明石台小学校区

富谷市立 中学校区



- 凡 例
- 富谷中学校区
 - 富谷第二中学校区
 - 東向陽台中学校区
 - 日吉台中学校区
 - 成田中学校区

83.幼稚園 園数、

年	幼稚園数	学級数	在園者数								
			計	男	女	3歳		4歳		5歳	
						男	女	男	女	男	女
平成 27 年	5	39	1,053	522	531	150	123	189	191	183	217
28	5	40	1,060	551	509	153	146	197	176	201	187
29	5	40	1,038	533	505	151	148	185	178	197	179
30	5	39	986	497	489	148	157	166	153	183	179
令和 元 年	5	38	927	482	445	139	127	166	157	177	161
2	5	36	826	429	397	113	105	151	137	165	155
3	4	32	726	379	347	117	103	115	108	147	136
4	4	27	628	326	302	79	90	122	106	125	106

資料：宮城県企画部統計課「学校基本調査結果報告書」

84.小学校 学校数、

年	学校数			学級数			
	計	本校	分校	計	単式	複式	特別支援
平成 27 年	8	8	-	152	132	-	20
28	8	8	-	146	128	-	18
29	8	8	-	147	126	-	21
30	8	8	-	146	125	-	21
令和 元 年	8	8	-	142	122	-	20
2	8	8	-	142	121	-	21
3	8	8	-	139	118	-	21
4	8	8	-	137	115	-	22

資料：学校教育課、宮城県企画部統計課「学校基本調査結果報告書」

85.小学校

年	計			1 学年			2 学年			3 学年		
	計	男	女	計	男	女	計	男	女	計	男	女
平成 27 年	4,119	2,078	2,041	639	331	308	681	354	327	712	384	328
28	4,148	2,089	2,059	707	345	362	649	330	319	686	356	330
29	4,073	2,092	1,981	633	333	300	711	349	362	649	335	314
30	4,047	2,093	1,954	628	318	310	637	332	305	719	355	364
令和 元 年	3,906	1,988	1,918	573	279	294	632	325	307	630	330	300
2	3,817	1,942	1,875	588	312	276	580	283	297	634	324	310
3	3,715	1,913	1,802	543	296	247	591	311	280	582	283	299
4	3,526	1,817	1,709	533	263	270	544	295	249	589	309	280
富谷小学校	509	264	245	95	54	41	79	38	41	92	48	44
富ヶ丘小学校	528	257	271	86	43	43	71	40	31	98	48	50
東向陽台小学校	610	329	281	106	52	54	97	54	43	102	62	40
あけの平小学校	393	210	183	54	24	30	56	34	22	65	33	32
日吉台小学校	543	273	270	68	39	29	99	58	41	88	44	44
成田東小学校	280	144	136	32	14	18	44	19	25	43	19	24
成田小学校	332	168	164	43	19	24	45	21	24	59	33	26
明石台小学校	331	172	159	49	18	31	53	31	22	42	22	20

資料：学校教育課、宮城県企画部統計課「学校基本調査結果報告書」

学級数、在園者数及び教職員数

(各年5月1日)

計	教員数				職員数(本務者)			修了者数			就園率 (%)
	本務者		兼務者		計	男	女	計	男	女	
	男	女	男	女							
80	1	79	1	1	17	15	2	390	185	205	61.0
83	1	82	1	1	14	13	1	393	182	211	55.6
82	4	78	2	2	15	14	1	390	200	190	61.6
88	3	85	3	2	15	15	0	378	192	186	60.2
80	2	78	3	2	16	14	2	361	180	181	63.0
75	3	72	3	3	14	13	1	335	174	161	57.0
80	3	74	1	2	15	13	2	324	167	157	59.7
81	2	71	1	7	14	12	2	281	145	136	52.7

学級数、児童数及び教職員数

(各年5月1日)

計	児童数		計	教員数				計	職員数	
	男	女		本務者		兼務者			男	女
				男	女	男	女			
4,119	2,078	2,041	218	84	134	1	2	8	3	5
4,148	2,089	2,059	209	78	131	1	1	8	2	6
4,073	2,092	1,981	213	82	131	3	0	9	2	7
4,047	2,093	1,954	210	84	126	0	0	9	2	7
3,906	1,988	1,918	202	77	125	3	3	9	2	7
3,817	1,942	1,875	209	77	132	2	6	12	5	7
3,715	1,913	1,802	213	76	137	4	6	10	5	5
3,526	1,817	1,709	212	72	140	5	14	9	2	7

学年別児童数

(各年5月1日)

計	4学年		計	5学年		計	6学年		参考	
	男	女		男	女		男	女	校舎面積 (㎡)	屋内運動場 面積(㎡)
671	321	350	715	344	371	701	344	357	39,063	8,676
715	388	327	674	324	350	717	346	371	39,063	9,932
687	359	328	718	390	328	675	326	349	39,063	9,932
654	337	317	689	360	329	720	391	329	39,063	9,932
723	357	366	659	336	323	689	361	328	39,063	9,932
632	333	299	726	358	368	657	332	325	39,063	9,932
642	331	311	633	335	298	724	357	367	39,063	9,932
583	283	300	639	329	310	638	338	300	39,063	9,932
87	41	46	81	44	37	75	39	36	4,746	1,259
78	40	38	96	41	55	99	45	54	6,013	1,213
104	51	53	108	56	52	93	54	39	4,956	1,233
61	33	28	72	40	32	85	46	39	4,935	1,226
95	40	55	98	51	47	95	41	54	4,147	1,240
47	24	23	60	35	25	54	33	21	5,037	1,258
52	22	30	61	31	30	72	42	30	3,999	1,247
59	32	27	63	31	32	65	38	27	5,230	1,256

86.中学校 学校数、学級数、

年	学校数			学級数				生徒数		
	計	本校	分校	計	単式	複式	特別支援	計	男	女
平成 27 年	5	5	-	72	62	-	10	2,114	1,071	1,043
28	5	5	-	75	63	-	12	2,121	1,054	1,067
29	5	5	-	73	62	-	11	2,107	1,036	1,071
30	5	5	-	70	61	-	9	2,049	990	1,059
令和 元年	5	5	-	69	59	-	10	2,066	1,039	1,027
2	5	5	-	69	58	-	11	2,047	1,054	993
3	5	5	-	70	59	-	11	2,031	1,067	964
4	5	5	-	75	63	-	12	2,035	1,033	1,002

資料：宮城県企画部統計課「学校基本調査結果報告書」

87.中学校

年	合計			1学年		
	計	男	女	計	男	女
平成 27 年	2,114	1,071	1,043	699	358	341
28	2,121	1,054	1,067	697	340	357
29	2,107	1,036	1,071	703	338	365
30	2,049	990	1,059	655	317	338
令和 元年	2,066	1,039	1,027	701	382	319
2	2,047	1,054	993	680	352	328
3	2,031	1,067	964	651	329	322
4	2,035	1,033	1,002	712	354	358
富谷中学校	241	103	138	83	31	52
富谷第二中学校	510	258	252	180	85	95
東向陽台中学校	484	247	237	175	90	85
日吉台中学校	375	194	181	143	73	70
成田中学校	425	231	194	131	75	56

資料：学校教育課、宮城県企画部統計課「学校基本調査結果報告書」

(単位：人、%)

88.中学校卒業

年	計			(A)進学者			(B)専修学校 (高等課程)進学者			(C)専修学校 (一般課程)等入学者		
	計	男	女	計	男	女	計	男	女	計	男	女
平成 27 年	644	335	309	640	333	307	-	-	-	-	-	-
28	699	362	337	697	362	335	1	-	1	-	-	-
29	718	354	364	714	352	362	-	-	-	-	-	-
30	708	359	349	689	346	343	-	-	-	-	-	-
令和 元年	688	337	351	685	335	350	-	-	-	-	-	-
2	707	339	368	700	337	363	2	1	1	1	-	1
3	661	317	344	658	317	341	2	-	2	-	-	-
4	673	350	323	670	348	322	-	-	-	-	-	-

資料：宮城県企画部統計課「学校基本調査結果報告書」

生徒数及び教職員数

(各年5月1日)

計	教員数				職員数		
	本務者		兼務者		計	本務者	
	男	女	男	女		男	女
134	67	67	5	1	8	2	6
136	67	69	3	1	9	1	8
140	68	72	0	0	5	1	4
139	71	68	0	0	5	2	3
139	74	65	2	0	5	2	3
136	70	66	-	-	6	2	4
135	72	63	-	-	5	1	4
138	69	69	-	-	7	1	6

学年別生徒数

(各年5月1日)

計	2 学年		3 学年			参考	
	男	女	計	男	女	校舎面積 (㎡)	屋内運動場 面積 (㎡)
715	351	364	700	362	338	26,982	6,270
706	360	346	718	354	364	26,982	6,270
696	340	356	708	358	350	26,982	6,270
706	338	368	688	335	353	26,982	6,270
659	319	340	706	338	368	26,982	6,270
704	384	320	663	318	345	26,982	6,270
676	352	324	704	386	318	26,982	6,270
647	326	321	676	353	323	26,982	6,270
76	28	48	82	44	38	4,348	1,245
162	90	72	168	83	85	5,894	1,239
157	79	78	152	78	74	5,489	1,289
126	68	58	106	53	53	4,157	1,246
126	61	65	168	95	73	7,094	1,251

者の進路状況

(各年5月1日)

(D)就職者			(E)左記以外の者			(F)死亡・不詳			(G) (A) (B) (C)のうち就職している者			(A)のうち他県への進学者	進学率 $\frac{(A)}{\text{合計}} \times 100$	就職率 $\frac{((D)+(G))}{\text{合計}} \times 100$
計	男	女	計	男	女	計	男	女	(A)のうち	(B)のうち	(C)のうち			
1	1	-	3	1	2	-	-	-	-	-	-	20	99.4	0.2
1	-	1	-	-	-	-	-	-	-	-	-	17	99.7	0.1
-	-	-	4	2	2	-	-	-	1	-	-	23	99.4	0.1
-	-	-	-	4	-	-	-	-	-	-	-	15	97.3	-
-	-	-	-	2	1	-	-	-	-	-	-	20	99.6	-
-	-	-	4	1	3	-	-	-	1	-	-	19	99.0	0.1
-	-	-	1	-	1	-	-	-	-	-	-	8	99.5	-
-	-	-	3	2	1	-	-	-	-	-	-	14	99.6	-

89.公民館

(単位：件、人)

年度	総数		富谷中央公民館		富ヶ丘公民館	
	件数	人数	件数	人数	件数	人数
平成 27 年度	11,518	296,014	1,852	45,971	1,673	37,234
28	10,950	311,016	1,813	45,612	1,658	41,268
29	12,080	238,804	2,202	54,528	1,848	33,232
30	12,122	243,235	2,148	60,559	2,327	37,430
令和 元 年度	11,635	218,482	2,350	54,342	2,447	40,529
2	7,275	112,295	1,222	18,712	1,305	20,376
3	7,963	116,511	1,210	19,476	1,251	18,538
4	10,163	155,025	1,545	26,159	1,584	22,871

資料：各公民館

90.公民館図書蔵書

(単位：冊、人)

区 分		平成27年度	平成28年度	平成29年度	
蔵書数	総数	65,890	67,127	68,611	
	富谷中央公民館	13,141	13,194	13,142	
	富ヶ丘公民館	11,545	11,846	12,175	
	東向陽台公民館	13,765	13,449	13,924	
	あけの平公民館	9,185	9,588	9,974	
	日吉台公民館	8,927	9,347	9,391	
	成田公民館	9,327	9,703	10,005	
利用状況	総数	35,209	33,343	29,479	
	利用者数	富谷中央公民館	4,525	5,506	4,677
		富ヶ丘公民館	3,899	3,634	3,009
		東向陽台公民館	5,955	5,549	5,940
		あけの平公民館	4,126	3,846	2,725
		日吉台公民館	3,563	4,410	4,948
		成田公民館	13,141	10,398	8,180
	利用・貸出冊数	総数	100,806	98,387	98,686
		富谷中央公民館	12,646	14,359	12,797
		富ヶ丘公民館	10,401	9,929	9,779
		東向陽台公民館	17,112	16,188	17,323
		あけの平公民館	11,097	10,804	9,491
		日吉台公民館	12,676	15,676	17,564
成田公民館		36,874	31,431	31,732	

資料：各公民館

利用状況

(各年度末)

東向陽台公民館		あけの平公民館		日吉台公民館		成田公民館	
件数	人数	件数	人数	件数	人数	件数	人数
2,507	45,744	1,450	40,373	1,656	42,545	2,380	84,147
2,159	41,031	1,494	46,458	1,519	44,410	2,307	92,237
2,459	35,582	1,800	28,613	1,720	40,670	2,051	46,179
2,247	36,918	1,453	28,777	1,755	21,560	2,192	57,991
1,891	31,774	1,665	28,121	1,435	14,167	1,847	49,549
1,309	20,682	1,067	14,305	1,185	13,215	1,187	25,005
1,370	22,426	1,230	17,538	1,312	13,626	1,590	24,907
1,788	34,337	1,552	23,792	1,681	16,761	2,013	31,105

数及び利用状況

(各年度末)

平成30年度	令和元年度	令和2年度	令和3年度	令和4年度
68,356	69,396	70,392	71,059	71,179
13,039	13,181	13,005	12,904	12,788
12,059	12,139	12,257	12,509	12,700
13,646	13,728	13,890	14,022	13,336
9,891	10,240	10,439	10,723	10,993
9,487	9,718	9,856	10,057	10,262
10,234	10,390	10,945	10,844	11,100
28,660	25,262	17,644	18,074	20,030
4,744	3,980	2,054	2,316	2,767
3,166	2,736	1,987	1,899	1,789
5,812	5,257	4,388	4,369	5,162
2,554	2,386	1,925	2,013	2,421
4,037	3,371	2,613	2,531	2,424
8,347	7,532	4,677	4,946	5,467
96,319	91,035	80,721	88,123	92,827
12,404	10,824	6,772	8,682	10,022
10,500	9,777	8,728	9,448	7,682
17,432	16,697	17,018	18,202	22,039
8,589	8,634	8,990	9,540	10,883
14,549	12,729	12,698	13,036	11,041
32,845	32,374	26,515	29,215	31,160

91.総合運動

(単位：日、人、件)

年度	スポーツセンター				武道館			
	開放日数	人数			開放日数	人数		
		総数	個人利用	団体利用		総数	個人利用	団体利用
平成 27 年	295	43,004	3,927	39,077	291	26,694	8,693	18,001
28	271	53,893	4,591	49,302	295	27,325	9,045	18,280
29	252	78,692	5,287	73,405	251	28,339	11,111	17,228
30	256	84,934	5,490	79,444	263	39,551	13,313	26,238
令和 元 年	254	41,191	5,471	35,720	263	43,915	13,548	30,367
2	197	20,755	4,796	15,959	212	26,034	8,852	17,182
3	210	28,224	2,933	25,291	215	23,887	9,000	14,887
4	208	34,657	5,522	29,135	258	42,095	13,934	28,161

資料：生涯学習課

(注) 平成25年より公園キャンプ場がレクリエーション広場へ名称変更。

92.学校給食

(単位：校、人、食、円)

年度	総数				小学校			
	学校数	給食児童・生徒数	給食数	給食費	学校数	給食児童数	給食数	給食費
平成 27 年度	14	6,666	1,142,580	290,330,639	9	4,405	768,532	183,953,052
28	14	6,698	1,161,318	295,185,326	9	4,425	777,770	186,100,977
29	14	6,628	1,148,974	292,133,236	9	4,373	767,219	183,550,723
30	14	6,523	1,134,876	288,238,759	9	4,349	763,947	182,785,231
令和 元 年度	14	6,386	1,038,347	302,008,634	9	4,196	690,941	189,486,422
2	14	6,268	989,524	231,276,718	9	4,112	653,337	144,850,634
3	14	6,145	1,054,974	306,044,913	9	4,018	709,108	194,322,548
4	14	5,960	955,515	278,083,685	9	3,821	624,196	171,000,728

資料：学校給食センター

(注) 1. 給食数及び給食費には、センター職員分及び試食分は含まない。

2. 給食費は調定額

93.学校施設開放利用状況

(単位：カ所、件、日)

(各年度末)

年度	総数			体育館			校庭		
	施設数	件数	開放延べ日数	施設数	件数	開放延べ日数	施設数	件数	開放延べ日数
平成 27 年度	18	4,654	5,034	10	3,520	2,777	8	1,134	2,257
28	18	4,639	5,499	10	3,463	2,911	8	1,176	2,588
29	18	4,514	5,367	10	3,408	2,910	8	1,106	2,457
30	18	4,852	5,500	10	3,873	2,989	8	979	2,511
令和 元 年度	18	3,701	5,080	10	3,162	2,878	8	539	2,202
2	18	2,314	3,627	10	1,931	2,045	8	383	1,582
3	18	1,652	2,748	10	1,393	1,579	8	259	1,169
4	18	3,207	5,011	10	2,560	2,852	8	647	2,159

資料：生涯学習課

公園利用状況

(各年度末)

公園グラウンド		公園テニスコート		レクリエーション広場	
件数	人数	件数	人数	件数	人数
277	29,316	1,329	13,600	193	2,706
256	26,120	1,494	12,868	186	2,108
289	26,498	1,496	15,136	210	2,871
324	30,748	1,423	13,928	226	2,670
350	33,418	1,477	13,858	211	2,669
249	16,179	1,149	9,690	176	1,444
224	16,163	906	8,634	114	1,054
303	25,785	1,173	11,594	87	661

実施状況

(各年度末)

中学校				参 考	
学校数	給食生徒数	給食数	給食費	給食単価	
				小学校	中学校
5	2,261	374,048	106,377,587	240	285
5	2,273	383,548	109,084,349	240	285
5	2,255	381,755	108,582,513	240	285
5	2,174	370,929	105,453,528	240	285
5	2,190	347,406	112,522,212	275	325
5	2,156	336,187	86,426,084	275	325
5	2,127	345,866	111,722,365	275	325
5	2,139	331,319	107,082,957	275	325

