

令和8～10年度 富谷市立保育所（4所）及びとみや放課後児童クラブ（8ヶ所）警備業務（長期継続）

仕様書

(1/3)

子育て支援課

No	名称		摘 要	数量	単価（月額）	金額（3ヶ年）	備 考	
1	富谷市立保育所(4所)		警備業務（機械警備、巡回警備）	36				
2	とみや放課後児童クラブ(8ヶ所)		警備業務（機械警備、巡回警備）	36				
計					計		(A)	
特 記 事 項	契 約 期 間	令和8年4月1日～令和11年3月31日			予定価格（税込） [(A)×1.1]	(A)×1.1＝		円
	納 入 場 所	富谷市立保育所（4所） とみや放課後児童クラブ（8ヶ所）						
	そ の 他 条 件 等	特記仕様書のとおり			う ち 消 費 税 相 当 額			円

令和8～10年度 富谷市立保育所（4所）及びとみや放課後児童クラブ（8ヶ所）警備業務（長期継続）

仕様書

(2/3)

【保育所】							子育て支援課
No	施設名	業務名	摘要	数量	単価（月額）	金額（3ヶ年）	備考
1	富谷保育所	警備業務	機械警備、巡回警備	36			
2	富ヶ丘保育所	警備業務	機械警備、巡回警備	36			
3	成田保育所	警備業務	機械警備、巡回警備	36			
4	東向陽台保育所	警備業務	機械警備、巡回警備	36			
5							
6							
7							
8							
計					計		(A)
特 記 事 項	契約期間	令和8年4月1日～令和11年3月31日			予定価格（税込） [(A) × 1.1]	(A) × 1.1 = 円	
	納入場所	富谷、富ヶ丘、成田、東向陽台保育所					
	その他条件等	特記仕様書のとおり			うち消費税相当額	円	

令和8～10年度 富谷市立保育所（4所）及びとみや放課後児童クラブ（8ヶ所）警備業務（長期継続）

仕様書

(3/3)

【児童クラブ】

子育て支援課

No	施 設 名	業 務 名	摘 要	数量	単価（月 額）	金 額（3ヶ年）	備 考	
1	富谷小学校児童クラブ	警備業務	機械警備、巡回警備	36				
2	富ヶ丘小学校児童クラブ	警備業務	機械警備、巡回警備	36				
3	東向陽台小学校児童クラブ	警備業務	機械警備、巡回警備	36				
4	あけの平小学校児童クラブ	警備業務	機械警備、巡回警備	36				
5	日吉台小学校児童クラブ	警備業務	機械警備、巡回警備	36				
6	成田東小学校児童クラブ	警備業務	機械警備、巡回警備	36				
7	成田小学校児童クラブ	警備業務	機械警備、巡回警備	36				
8	明石台小学校児童クラブ	警備業務	機械警備、巡回警備	36				
計					計		(A)	
特 記 事 項	契 約 期 間	令和8年4月1日～令和11年3月31日			予定価格（税込） [(A)×1.1]	(A)×1.1＝		円
	納 入 場 所	富谷、富ヶ丘、東向陽台、あけの平、日吉台、成田東、成田、明石台小学校児童クラブ						
	そ の 他 条 件 等	特記仕様書のとおり			う ち 消 費 税 相 当 額			

業務委託仕様書

1. 件 名 令和8～10年度 富谷市立保育所（4所）及びとみや放課後児童クラブ（8ヶ所）
警備業務委託（長期継続）

2. 履行場所（面積）

【市立保育所】

富谷保育所	富谷市富谷狸屋敷30番地	(666.0725 m ²)
富ヶ丘保育所	富谷市富ヶ丘三丁目1番38号	(452.3 m ²)
東向陽台保育所	富谷市東向陽台三丁目17番3号	(424.44 m ²)
成田保育所	富谷市成田三丁目15番地7	(713.19 m ²)

【児童クラブ】

富谷小学校児童クラブ	富谷市富谷狸屋敷49番地	(351.05 m ²)
富ヶ丘小学校児童クラブ	富谷市富ヶ丘一丁目17番37号	(320.72 m ²)
東向陽台小学校児童クラブ	富谷市明石台一丁目37番地13	(798.66 m ²)
あけの平小学校児童クラブ	富谷市あけの平二丁目18番地1	(380.11 m ²)
日吉台小学校児童クラブ	富谷市日吉台一丁目13番地1	(381.77 m ²)
成田東小学校児童クラブ	富谷市成田六丁目36番地1	(397.85 m ²)
成田小学校児童クラブ	富谷市成田三丁目1番地1	(464.76 m ²)
明石台小学校児童クラブ	富谷市明石台五丁目15番地1	(366.84 m ²)

3. 履行期間 令和8年4月1日 から 令和11年3月31日まで

【市立保育所】

平 日	19:00～ 7:15
土 曜 日	17:30～ 7:15
日 曜 祝 日	0:00～24:00

【児童クラブ】

平 日	19:00～翌日13:00
土 曜 日	18:00～ 0:00
日 曜 祝 日	0:00～翌日13:00

※業務提供時間帯において、警備装置がオールセット又は部分セットされている時間帯
ただし、火災感知装置による業務に関しては、通年終日とする。

※市立保育所、児童クラブともに12月29日～1月3日及びその他市長が必要と認めた日は休所
となるため、終日警備の対象とする。

4. 委託概要

(1) 機械警備（警報装置及び火災探知装置）による業務

- ① 機械警備は原則として、3項の警備時間帯において、貴社管理センター等に対する警備装置作動開始の通報により始まり、解除通知を受けたときに終わる。
- ② 警報装置（盗難）の作動開始解除の操作は原則として市担当者が行う。
- ③ 貴社管理センター等の自動集中監視装置は、警報装置から受信した開始、解除、盗難、火災その他の通報を監視・確認・記録する。
- ④ 貴社管理センター等で事故警報を受信したときは、速やかにパトロール隊員に緊急出勤を指令する。
- ⑤ パトロール隊員は、事故発生現場に急行し、異常事態の確認、事故の抑制応急措置をとると共に貴社管理センター等との連絡及び関係機関へ通報連絡等に当たる。

(2) 巡回による業務

- ① （毎日夜間1回外周）巡回による盗難及びその他の不良行為の早期発見、火災異常における消防機関への通報並びに緊急対処

5. 警備装置（警報装置及び火災感知装置）の設置

警報装置の配置は別添図面と同等もしくは同等以上の配置とし、上記3の警備業務に支障をきたさぬよう警備機器を適正に配置すること。

6. その他の条件

- (1) 履行期間開始前には、警備業務に支障をきたさないよう貴社の負担で警備機器を適正に設置すること。
- (2) 履行終了後は、貴社の負担により速やかに警備機器を撤去すること。但し、次回に本業を貴社が受注した場合は、警備業務に支障をきたさない場合に限り、既設置機器の使用を認めることとします。この場合であっても、本業に耐え難い機器又は対応年数の到来する機器等がある場合は、貴社の負担で適宜交換すること。
- (3) 契約締結にあたっては、富谷市財務規則（昭和50年12月23日規則第8号）を順守し、契約書を作成すること。
- (4) 警備機器の取付及び撤去の費用は、貴社の負担とすること。
- (5) 履行終了後、他社が本業を受注した場合は、撤去時にメクラプレートを取付けること。
- (6) 地方自治法施行令第234条の3及び地方自治法施行令第167条の17及び富谷市長期継続契約を締結することができる契約を定める条例第2条の3に基づく長期継続契約であり、本契約締結日の属する年度の翌年度移行において、諸事情により変更又は解除とすることがあるもの。

1 2 3 4 5 6 7 8

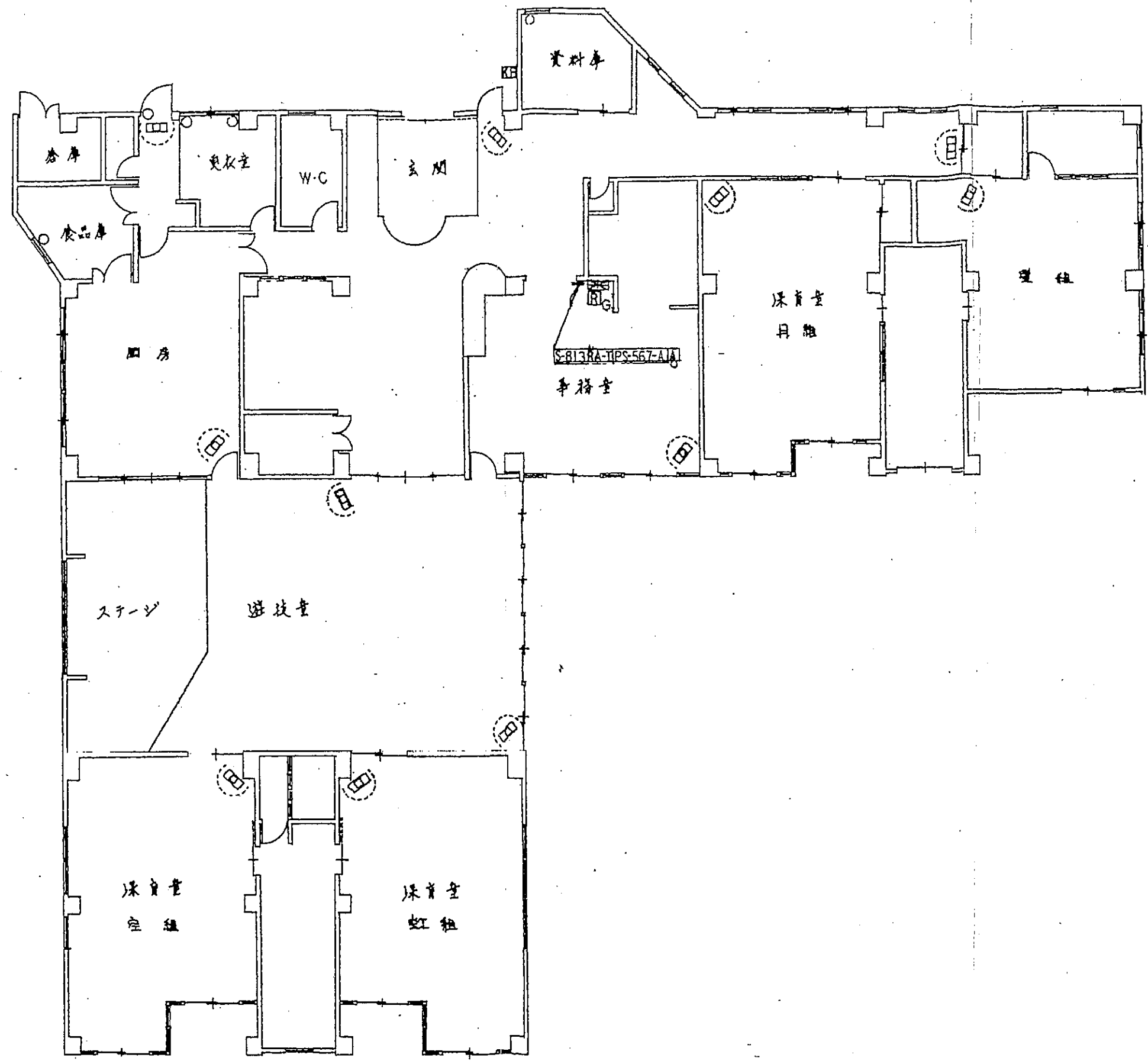
A

B

C

D

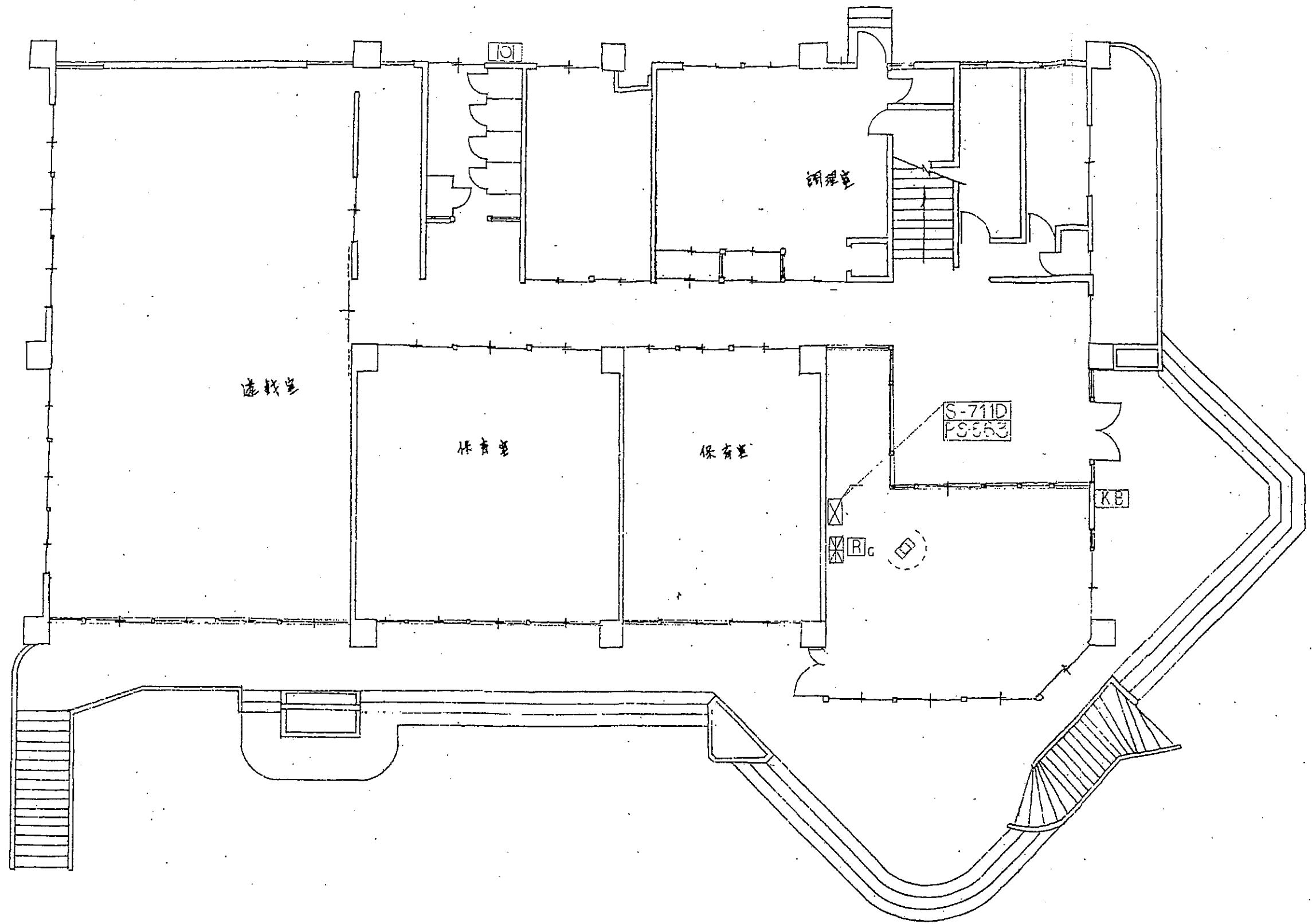
E



1 2 3 4 5 6

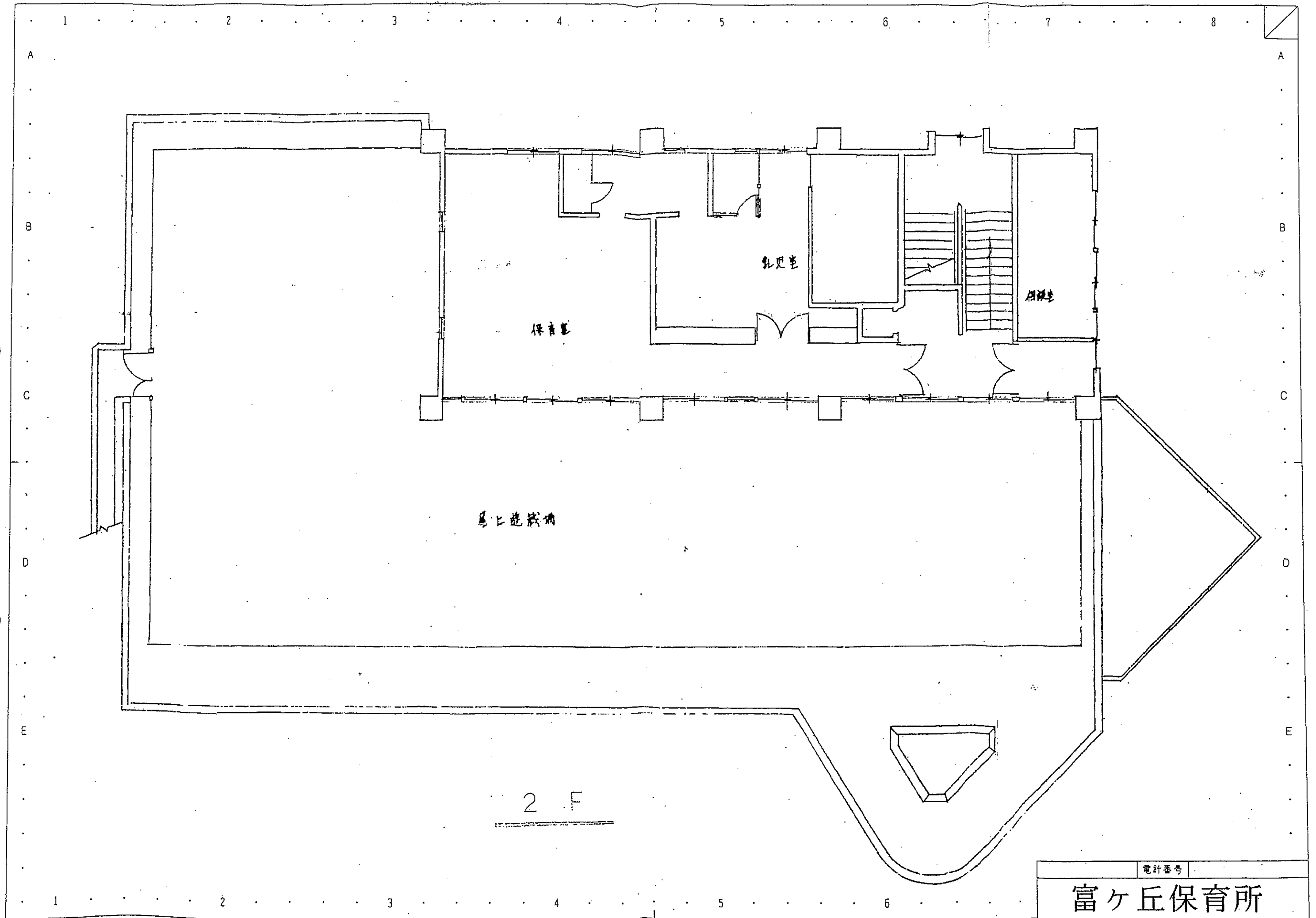
電計番号

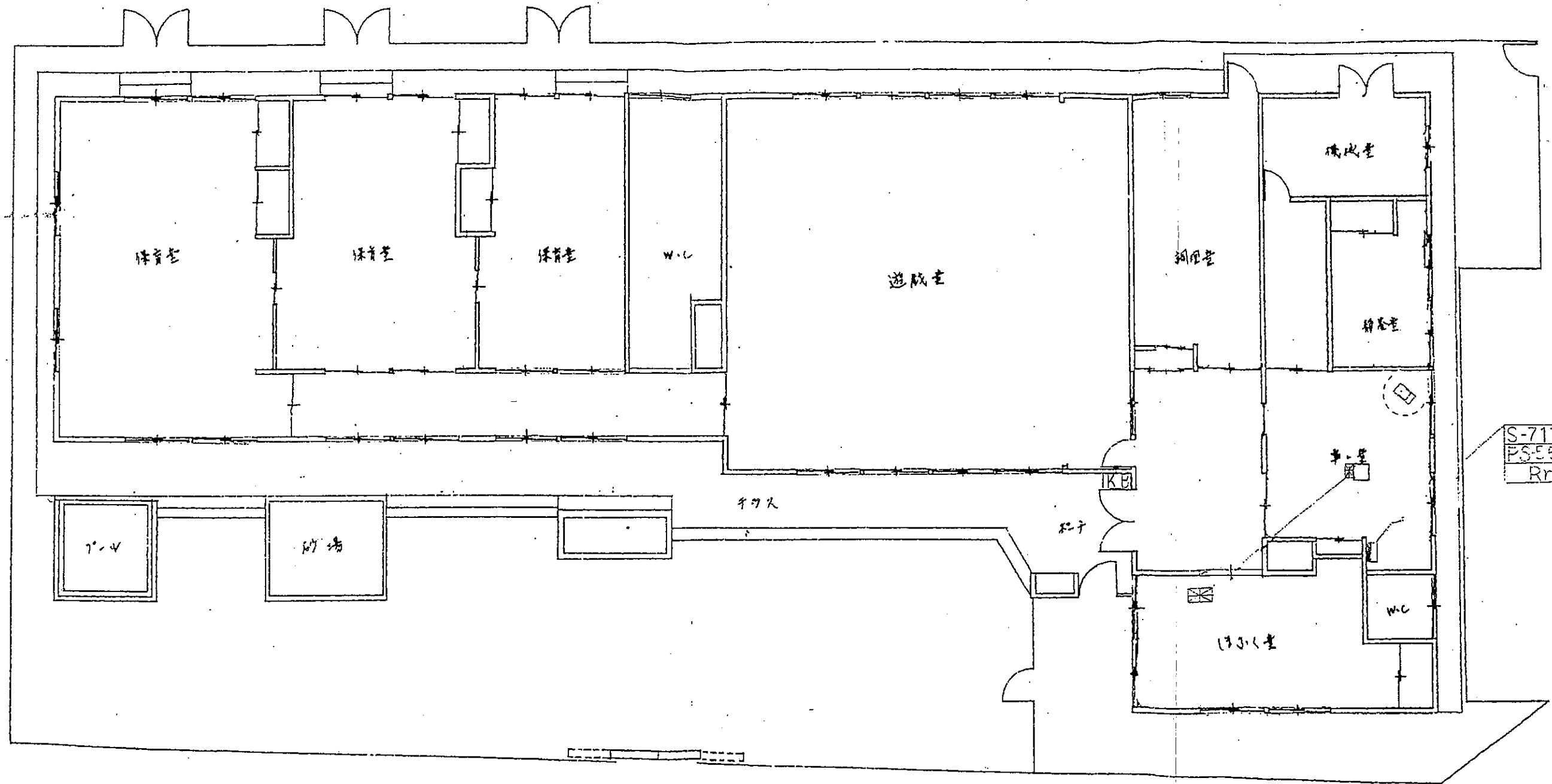
富谷保育所



富ヶ丘保育所

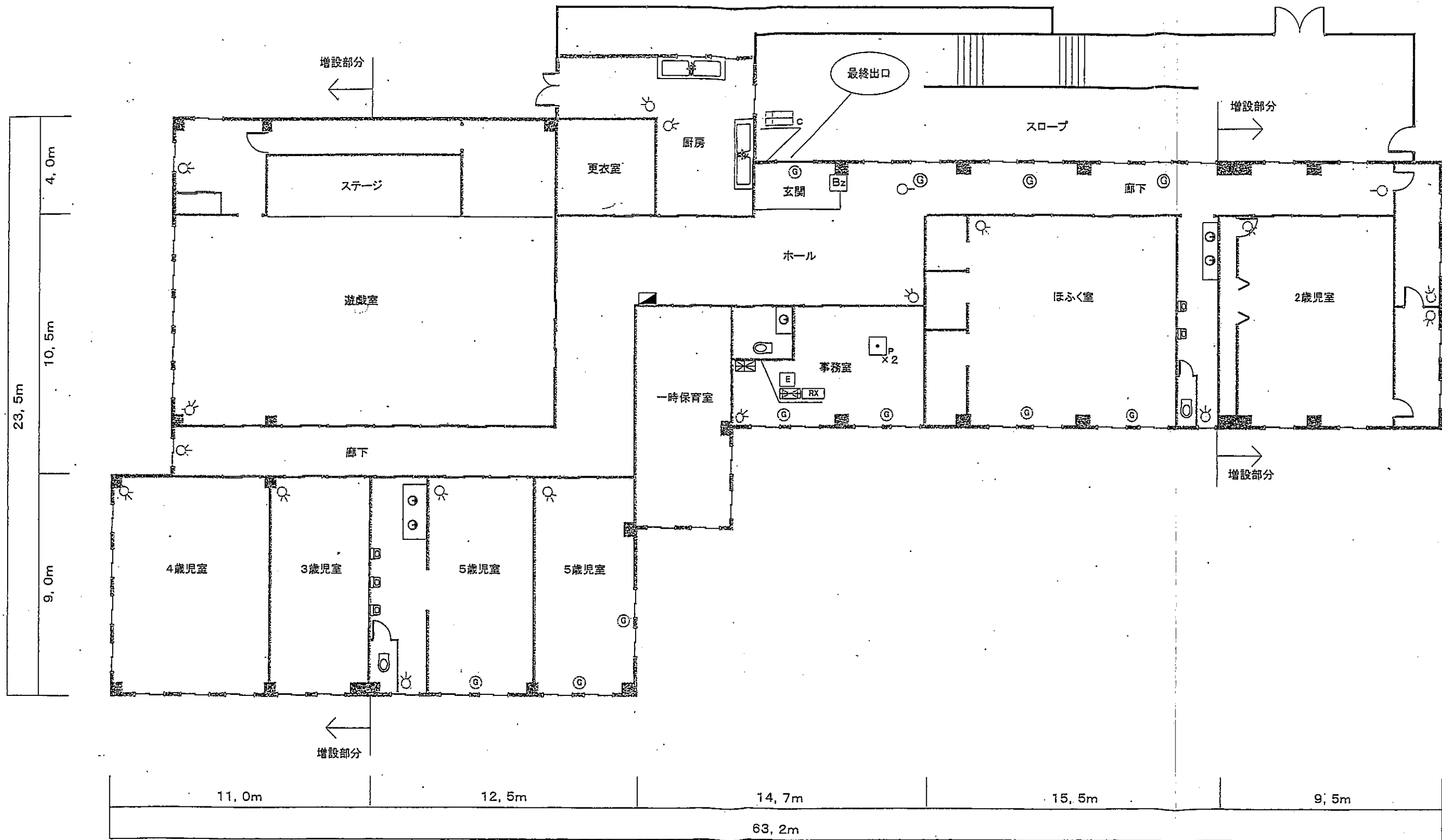
電計番号



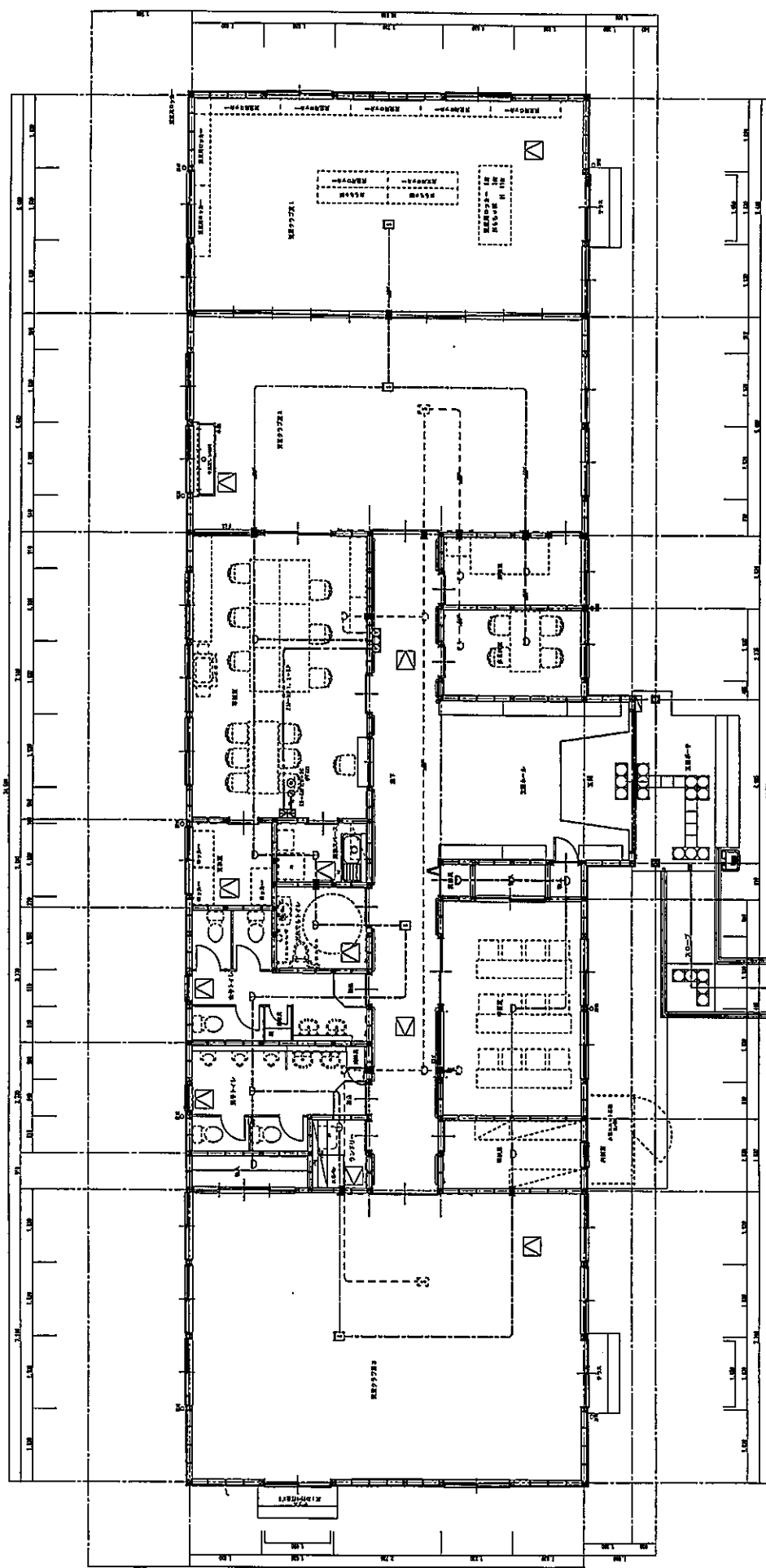


電計番号

東向陽台保育所



改訂版	日付	変更事項	変更者	作図	検図	承認	図法	図番	図名	図名
							縮尺	1987-C-0140-0009-L-01	2/2	警備機器設置図



(特記無き配線類は下記による)

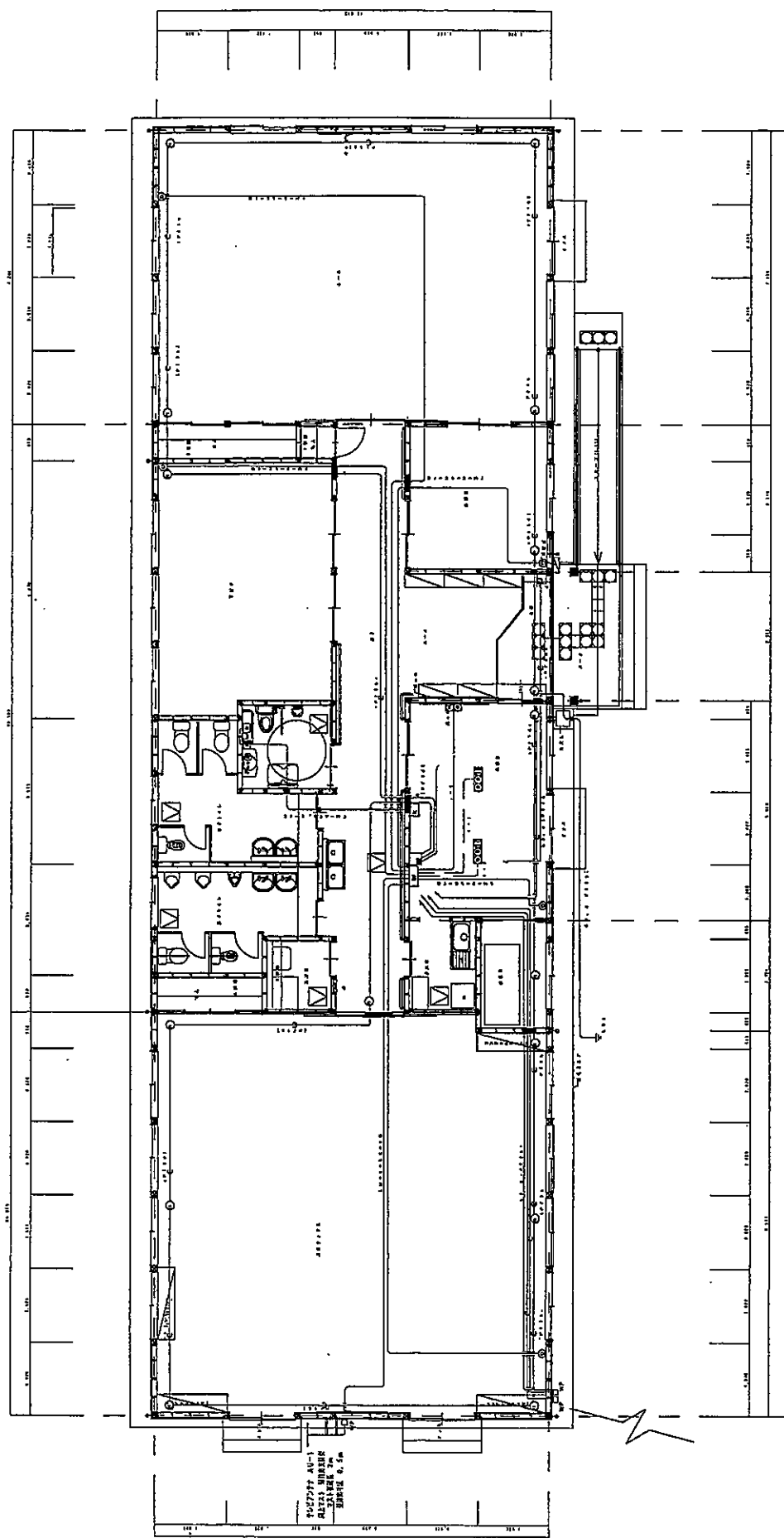
- 2M-AET, 2-2C
(无内阻)
- 2M-AET, 2-4C
(无内阻)
- 2M-AET, 2-2C
(无内阻)
- 2M-AET, 2-4C
(无内阻)

※ 3 〃 は、防火区仕切壁と基礎埋込部を示す（10箇所）

通達設備 凡例			
図示記号	名 称	場 所	
④	マルチメディアポート	テレビ内蔵型機器、無線伝送機、室内LAN用HUBを統合したマルチメディアポート 8分配型付UV・BS・110°CSフーズ 電話型伝送機、10/100MSスイッチングHUB、電話回線端子付 光通信用ONU、ルーター等を収容出来るスペース及び同軸ケーブル付	
⑤	マルチメディアコンセント	埋込大型 電話用モジュラジャック6機2心 情報用モジュラジャック 8機80CAT5E対応 ACコンセント 2P15A・E×2個口EY	
⑥	マルチメディアフロアコンセント	床埋込型 電話用モジュラジャック6機2心 情報用モジュラジャック 8機80CAT5E対応 ACコンセント 2P15A・E×1個口EY	
⑦	テレビ引出線装置	壁埋込型 電源AC100V	
⑧	テレビ引出線装置 押し和	壁埋込型 引き継ぎスイッチ付	
T	テレビアンテナ	UHF20EL:AU-1、壁付マストA2m	
⑨	テレビアンテナ端子	CS-TFW 金属プレート付	
⑩	防犯監視カメラ用アウトレット	ブラックプレート付3個用スイッチボックス、機器は別施工	
⑪	防犯監視カメラ用スイッチ用アウトレット	ブラックプレート付アウトレットボックス、機器は別施工	
⑫	防犯監視カメラ用センサー用アウトレット	ブラックプレート付アウトレットボックス、機器は別施工	
⑬	ブルボックス	仕様、寸法は図示機器図面による。	
⑭	ジャンクションボックス	天井付 全ブラックプレート付アウトレットボックス	
⑮	ジャンクションボックス	壁付 全ブラックプレート付アウトレットボックス	
⑯	ケーブルエントランスボックス	壁付 防雨入替カバー付アウトレットボックス	
⑰	接点板	電話引込用板	
⑱	天井内配線用板	防火遮断板付板 P8060WL-0758	

通達設備 標準仕様図		① ② ③ ④ ⑤ ⑥ ⑦ ⑧ ⑨ ⑩ ⑪ ⑫ ⑬ ⑭ ⑮ ⑯
① ② ③ ④ ⑤ ⑥ ⑦ ⑧ ⑨ ⑩ ⑪ ⑫ ⑬ ⑭ ⑮ ⑯	マルチメディアポート	プレート:アルミダイカスト ACコンセント 2P15A・E×2個口EY 電話型伝送機 10/100MSスイッチングHUB 光通信用ONU、ルーター等を収容出来るスペース及び同軸ケーブル
① ② ③ ④ ⑤ ⑥ ⑦ ⑧ ⑨ ⑩ ⑪ ⑫ ⑬ ⑭ ⑮ ⑯	マルチメディアアコンセント	ACコンセント 2P15A・E×2個口EY 電話型伝送機 10/100MSスイッチングHUB 光通信用ONU、ルーター等を収容出来るスペース及び同軸ケーブル
① ② ③ ④ ⑤ ⑥ ⑦ ⑧ ⑨ ⑩ ⑪ ⑫ ⑬ ⑭ ⑮ ⑯	マルチメディアフロアコンセント	ACコンセント 2P15A・E×2個口EY 電話型伝送機 10/100MSスイッチングHUB 光通信用ONU、ルーター等を収容出来るスペース及び同軸ケーブル
① ② ③ ④ ⑤ ⑥ ⑦ ⑧ ⑨ ⑩ ⑪ ⑫ ⑬ ⑭ ⑮ ⑯	テレビアンテナ	UHF20EL:AU-1、壁付マストA2m
① ② ③ ④ ⑤ ⑥ ⑦ ⑧ ⑨ ⑩ ⑪ ⑫ ⑬ ⑭ ⑮ ⑯	テレビアンテナ端子	CS-TFW 金属プレート付
① ② ③ ④ ⑤ ⑥ ⑦ ⑧ ⑨ ⑩ ⑪ ⑫ ⑬ ⑭ ⑮ ⑯	防犯監視カメラ用アウトレット	ブラックプレート付3個用スイッチボックス、機器は別施工
① ② ③ ④ ⑤ ⑥ ⑦ ⑧ ⑨ ⑩ ⑪ ⑫ ⑬ ⑭ ⑮ ⑯	防犯監視カメラ用スイッチ用アウトレット	ブラックプレート付アウトレットボックス、機器は別施工
① ② ③ ④ ⑤ ⑥ ⑦ ⑧ ⑨ ⑩ ⑪ ⑫ ⑬ ⑭ ⑮ ⑯	防犯監視カメラ用センサー用アウトレット	ブラックプレート付アウトレットボックス、機器は別施工
① ② ③ ④ ⑤ ⑥ ⑦ ⑧ ⑨ ⑩ ⑪ ⑫ ⑬ ⑭ ⑮ ⑯	ブルボックス	仕様、寸法は別添付図面等による。
① ② ③ ④ ⑤ ⑥ ⑦ ⑧ ⑨ ⑩ ⑪ ⑫ ⑬ ⑭ ⑮ ⑯	ジャンクションボックス	壁付 全ブラックプレート付アウトレットボックス
① ② ③ ④ ⑤ ⑥ ⑦ ⑧ ⑨ ⑩ ⑪ ⑫ ⑬ ⑭ ⑮ ⑯	ジャンクションボックス	壁付 両ブラックプレート付アウトレットボックス
① ② ③ ④ ⑤ ⑥ ⑦ ⑧ ⑨ ⑩ ⑪ ⑫ ⑬ ⑭ ⑮ ⑯	ケーブルエントランスボックス	壁付 防雨入替カバー付アウトレットボックス
① ② ③ ④ ⑤ ⑥ ⑦ ⑧ ⑨ ⑩ ⑪ ⑫ ⑬ ⑭ ⑮ ⑯	接点板	電話引込用板
① ② ③ ④ ⑤ ⑥ ⑦ ⑧ ⑨ ⑩ ⑪ ⑫ ⑬ ⑭ ⑮ ⑯	天井内配線用板	防火遮断板付板 2P606WL-0758

設計者 監理者 施工者 検査者		手配担当者 (名称) 東京電力エナジーサービス株式会社		通達設備 凡例・標準仕様図 図面番号: 2007-000		図面 1/1 1/1	
設計者 監理者 施工者 検査者		手配担当者 (名称) 東京電力エナジーサービス株式会社		通達設備 凡例・標準仕様図 図面番号: 2007-000		図面 1/1 1/1	



Ref A-6


1-1-1

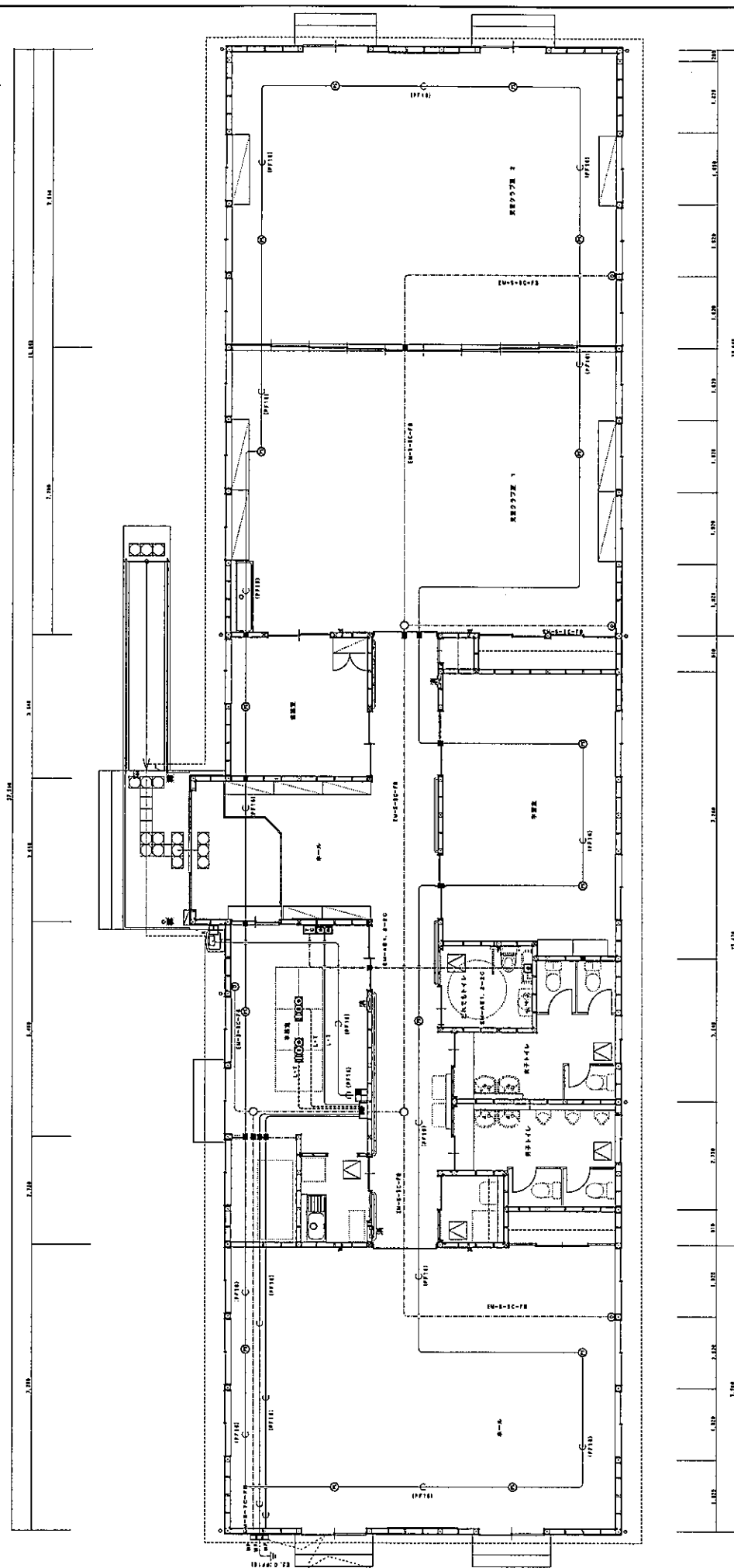
INTERVIEW: with Keith STEINBERG and JERRY RIN

REMARKS: both denied participation in any form of

氏名	山本 隆夫	性別	男	生年	昭和24年	生月	10月	生日	10日	住所	東京都中央区新富町一丁目1番1号	職業	会社員	勤務先	東京海上保安庁	所属	第1海上保安隊	職種	航海士	階級	大尉	備考	
氏名	山本 隆夫	性別	男	生年	昭和24年	生月	10月	生日	10日	住所	東京都中央区新富町一丁目1番1号	職業	会社員	勤務先	東京海上保安庁	所属	第1海上保安隊	職種	航海士	階級	大尉	備考	

[illegible][illegible]

 <p>大井物産株式会社 〒100-0001 東京都千代田区千代田1-1-1 TEL: 03-5561-1111 FAX: 03-5561-1112</p>	<p>一級建築士事務所 建築設計 株式会社 〒100-0001 東京都千代田区千代田1-1-1 TEL: 03-5561-1111 FAX: 03-5561-1112</p>	<p>一級建築士 株式会社 〒100-0001 東京都千代田区千代田1-1-1 TEL: 03-5561-1111 FAX: 03-5561-1112</p>	<p>一級建築士 株式会社 〒100-0001 東京都千代田区千代田1-1-1 TEL: 03-5561-1111 FAX: 03-5561-1112</p>	<p>一級建築士 株式会社 〒100-0001 東京都千代田区千代田1-1-1 TEL: 03-5561-1111 FAX: 03-5561-1112</p>	<p>一級建築士 株式会社 〒100-0001 東京都千代田区千代田1-1-1 TEL: 03-5561-1111 FAX: 03-5561-1112</p>	<p>一級建築士 株式会社 〒100-0001 東京都千代田区千代田1-1-1 TEL: 03-5561-1111 FAX: 03-5561-1112</p>	<p>一級建築士 株式会社 〒100-0001 東京都千代田区千代田1-1-1 TEL: 03-5561-1111 FAX: 03-5561-1112</p>	<p>一級建築士 株式会社 〒100-0001 東京都千代田区千代田1-1-1 TEL: 03-5561-1111 FAX: 03-5561-1112</p>	<p>一級建築士 株式会社 〒100-0001 東京都千代田区千代田1-1-1 TEL: 03-5561-1111 FAX: 03-5561-1112</p>
---	---	---	---	---	---	---	---	---	---



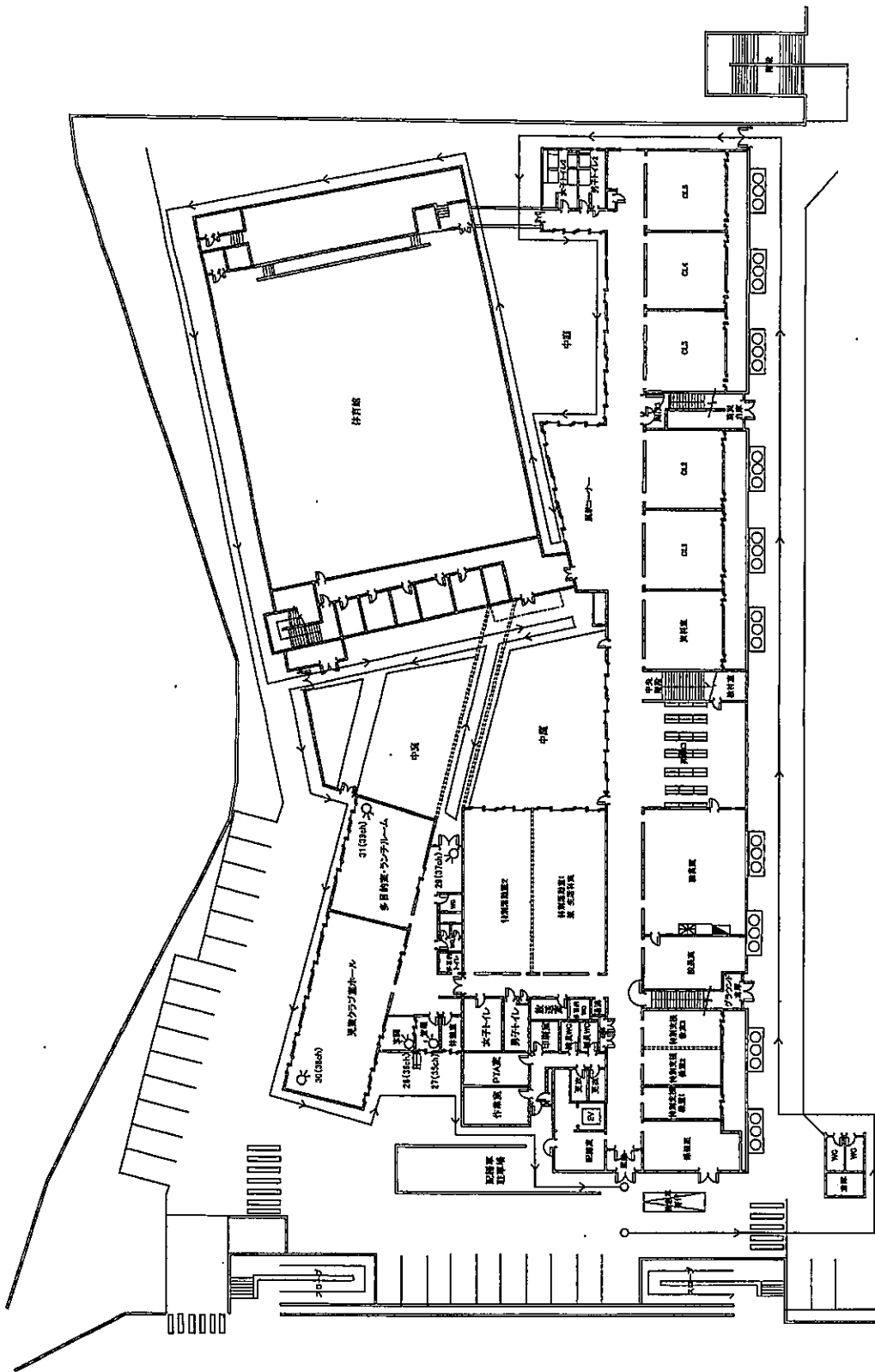
記號凡例

[illegible]

[illegible]

通称記号	名 称	備 考
1W	マルチメディアポート	テレビ共同型標準機、電話配線端子、宅内LAN用HUBを納められたマルチメディアポート 8芯50Ω配付UV・BS・110°CSフリースタ 電話配線端子台、10/100MMスイッチングHUB、電話接続端子台付 光通信ONU、ルーター等を収容出来るスペース及び両ホルダー付
00	マルチメディアアコンセント	埋込大角型 電話用モジュラジャック6極2心 情報用モジュラジャック 8極8CA15E対応
01	天井埋込型スピーカー	アッテネーターなし SC6HI-3V0-M ⑤ : 既設を示す
02	天井埋込型スピーカー	アッテネーター付 SC6HI-3V3-M ⑥ : 既設を示す
03	壁埋込型スピーカー	アッテネーター付 SW2HI-3V3 ⑦ : 既設を示す
04	アッテネーター	壁埋込型 V-3S ⑧ : 既設を示す
05	壁埋込型時計	SWR30-GpB1 ⑨ : 既設を示す
1E	トイレ呼出表示器	壁埋込型 電源AC100V
1F	トイレ呼出装置 押し和	壁埋込型 引き錠スイッチ付
06	テレビアンテナ端子	CS-7FW 金属プレート付
07	テレビアンテナ端子(中電用配列ユニット)	CS-7F-7W 金属プレート付 ⑩ : 既設を示す
08	テレビアンテナ端子(美測用配列ユニット)	CS-7F-RW 金属プレート付 ⑪ : 既設を示す
09	1分経路	CS-C1W
10	ブルボックス	仕様、寸法は図示標準型記号による。
11	ジャンクションボックス	天井付 丸ブランクプレート付アウトレットボックス
12	ジャンクションボックス	壁付 丸ブランクプレート付アウトレットボックス
13	既設位置ボックス使用箇所を示す	
14	既設位置ボックス+蓋及び用ボックス使用箇所を示す	
15	新設及び用ボックス使用箇所を示す	
16	既設を示す	
17	天井内ケーブル配線	サイズは併記または配線図配線入例による ⑫ : 既設を示す
18	天井埋込型配線	サイズは併記または配線図配線入例による ⑬ : 既設を示す
19	床埋込型配線	サイズは併記または配線図配線入例による ⑭ : 既設を示す
20	露出配線	屋内は全周縁の保護、屋外は断熱電線管保護とする
21	ケーブルラック	既設
22	天井内配線区画処理	国土交通大臣認定工法 PS080WL-0758
23	機法を示す	
24	配線区画の区画しを示す	

[illegible]



27200

101200

1階平面



--	--	--	--	--	--	--	--	--	--	--	--	--	--	--	--	--	--	--	--	--	--	--	--	--	--	--	--	--	--	--	--	--	--	--	--	--	--	--	--	--	--	--	--	--	--	--	--	--	--	--	--	--	--	--	--	--	--	--	--	--	--	--	--	--	--	--	--	--	--	--	--	--	--	--	--	--	--	--	--	--	--	--	--	--	--	--	--	--	--	--	--	--	--	--	--	--	--	--	--	--	--	--	--	--	--	--	--	--	--	--	--	--	--	--	--	--	--	--	--	--	--	--	--	--	--	--	--	--	--	--	--	--	--	--	--	--	--	--	--	--	--	--	--	--	--	--	--	--	--	--	--	--	--	--	--	--	--	--	--	--	--	--	--	--	--	--	--	--	--	--	--	--	--	--	--	--	--	--	--	--	--	--	--	--	--	--	--	--	--	--	--	--	--	--	--	--	--	--	--	--	--	--	--	--	--	--	--	--	--	--	--	--	--	--	--	--	--	--	--	--	--	--	--	--	--	--	--	--	--	--	--	--	--	--	--	--	--	--	--	--	--	--	--	--	--	--	--	--	--	--	--	--	--	--	--	--	--	--	--	--	--	--	--	--	--	--	--	--	--	--	--	--	--	--	--	--	--	--	--	--	--	--	--	--	--	--	--	--	--	--	--	--	--	--	--	--	--	--	--	--	--	--	--	--	--	--	--	--	--	--	--	--	--	--	--	--	--	--	--	--	--	--	--	--	--	--	--	--	--	--	--	--	--	--	--	--	--	--	--	--	--	--	--	--	--	--	--	--	--	--	--	--	--	--	--	--	--	--	--	--	--	--	--	--	--	--	--	--	--	--	--	--	--	--	--	--	--	--	--	--	--	--	--	--	--	--	--	--	--	--	--	--	--	--	--	--	--	--	--	--	--	--	--	--	--	--	--	--	--	--	--	--	--	--	--	--	--	--	--	--	--	--	--	--	--	--	--	--	--	--	--	--	--	--	--	--	--	--	--	--	--	--	--	--	--	--	--	--	--	--	--	--	--	--	--	--	--	--	--	--	--	--	--	--	--	--	--	--	--	--	--	--	--	--	--	--	--	--	--	--	--	--	--	--	--	--	--	--	--	--	--	--	--	--	--	--	--	--	--	--	--	--	--	--	--	--	--	--	--	--	--	--	--	--	--	--	--	--	--	--	--	--	--	--	--	--	--	--	--	--	--	--	--	--	--	--	--	--	--	--	--	--	--	--	--	--	--	--	--	--	--	--	--	--	--	--	--	--	--	--	--	--	--	--	--	--	--	--	--	--	--	--	--	--	--	--	--	--	--	--	--	--	--	--	--	--	--	--	--	--	--	--	--	--	--	--	--	--	--	--	--	--	--	--	--	--	--	--	--	--	--	--	--	--	--	--	--	--	--	--	--	--	--	--	--	--	--	--	--	--	--	--	--	--	--	--	--	--	--	--	--	--	--	--	--	--	--	--	--	--	--	--	--	--	--	--	--	--	--	--	--	--	--	--	--	--	--	--	--	--	--	--	--	--	--	--	--	--	--	--	--	--	--	--	--	--	--	--	--	--	--	--	--	--	--	--	--	--	--	--	--	--	--	--	--	--	--	--	--	--	--	--	--	--	--	--	--	--	--	--	--	--	--	--	--	--	--	--	--	--	--	--	--	--	--	--	--	--	--	--	--	--	--	--	--	--	--	--	--	--	--	--	--	--	--	--	--	--	--	--	--	--	--	--	--	--	--	--	--	--	--	--	--	--	--	--	--	--	--	--	--	--	--	--	--	--	--	--	--	--	--	--	--	--	--	--	--	--	--	--	--	--	--	--	--	--	--	--	--	--	--	--	--	--	--	--	--	--	--	--	--	--	--	--	--	--	--	--	--	--	--	--	--	--	--	--	--	--	--	--	--	--	--	--	--	--	--	--	--	--	--	--	--	--	--	--	--	--	--	--	--	--	--	--	--	--	--	--	--	--	--	--	--	--	--	--	--	--	--	--	--	--	--	--	--	--	--	--	--	--	--	--	--	--	--	--	--	--	--	--	--	--	--	--	--	--	--	--	--	--	--	--	--	--	--	--	--	--	--	--	--	--	--	--	--	--	--	--	--	--	--	--	--	--	--	--	--	--	--	--	--	--	--	--	--	--	--	--	--	--	--	--	--	--	--	--	--	--	--	--	--	--	--	--	--	--	--	--	--	--	--	--	--	--	--	--	--	--	--	--	--	--	--	--	--	--	--	--	--	--	--	--	--	--	--	--	--	--	--	--	--	--	--	--	--	--	--	--	--	--	--	--	--	--	--	--	--	--	--	--	--	--	--	--	--	--	--	--	--	--	--	--	--	--	--	--	--	--	--	--	--	--	--	--	--	--	--	--	--	--	--	--	--	--	--	--	--	--	--	--	--	--	--	--	--	--	--	--	--	--	--	--	--	--	--	--	--	--	--	--	--	--	--	--	--	--	--	--	--	--	--	--	--	--	--	--	--	--	--	--	--	--	--	--	--	--	--	--	--	--	--	--	--	--	--	--	--	--	--	--	--	--	--	--	--	--	--	--	--	--	--	--	--	--	--	--	--	--	--	--	--	--	--	--	--	--	--	--	--	--	--	--	--	--	--	--	--	--	--	--	--	--	--	--	--	--	--	--	--	--	--	--	--	--	--	--	--	--	--	--	--	--	--	--	--	--	--	--	--	--	--	--	--	--	--	--	--	--	--	--	--	--	--	--	--	--	--	--	--	--	--	--	--	--	--	--	--	--	--	--	--	--	--	--	--	--	--	--	--	--	--	--	--	--	--	--	--	--	--	--	--	--	--	--	--	--	--	--	--	--	--	--	--	--	--	--	--	--	--	--	--	--	--	--	--	--	--	--	--	--	--	--	--	--	--	--	--	--	--	--	--	--	--	--	--	--	--	--	--	--	--	--	--	--	--	--	--	--	--	--	--	--	--	--	--	--	--	--	--	--	--	--	--	--	--	--	--	--	--	--	--	--	--	--	--	--	--	--	--	--	--	--	--	--	--	--	--	--	--	--	--	--	--	--	--	--	--	--	--	--	--	--	--	--	--	--	--	--	--	--	--	--	--	--	--	--	--	--	--	--	--	--	--	--	--	--	--	--	--	--	--	--	--	--	--	--	--	--	--	--	--	--	--	--	--	--	--	--	--	--	--	--	--	--	--	--	--	--	--	--	--	--	--	--	--	--	--	--	--	--	--	--	--	--	--	--	--	--	--	--	--	--	--	--	--	--	--	--	--	--	--	--	--	--	--	--	--	--	--	--	--	--	--	--	--	--	--	--	--	--	--	--	--	--	--	--	--	--	--	--	--	--	--	--	--	--	--	--	--	--	--	--	--	--	--	--	--	--	--	--	--	--	--	--	--	--	--	--

株式会社全日警

