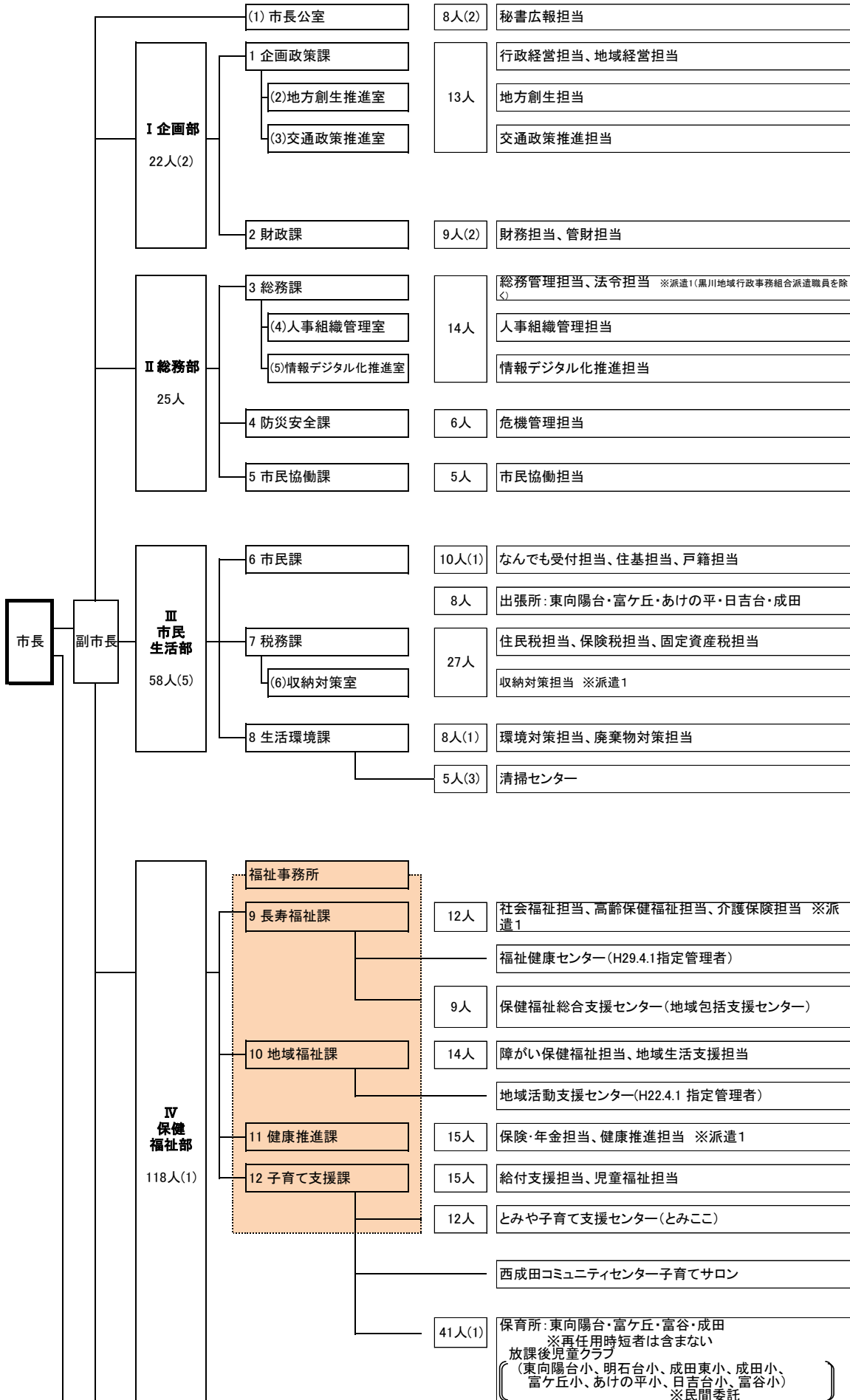


14.行政・財政

職員総数 348人(18)

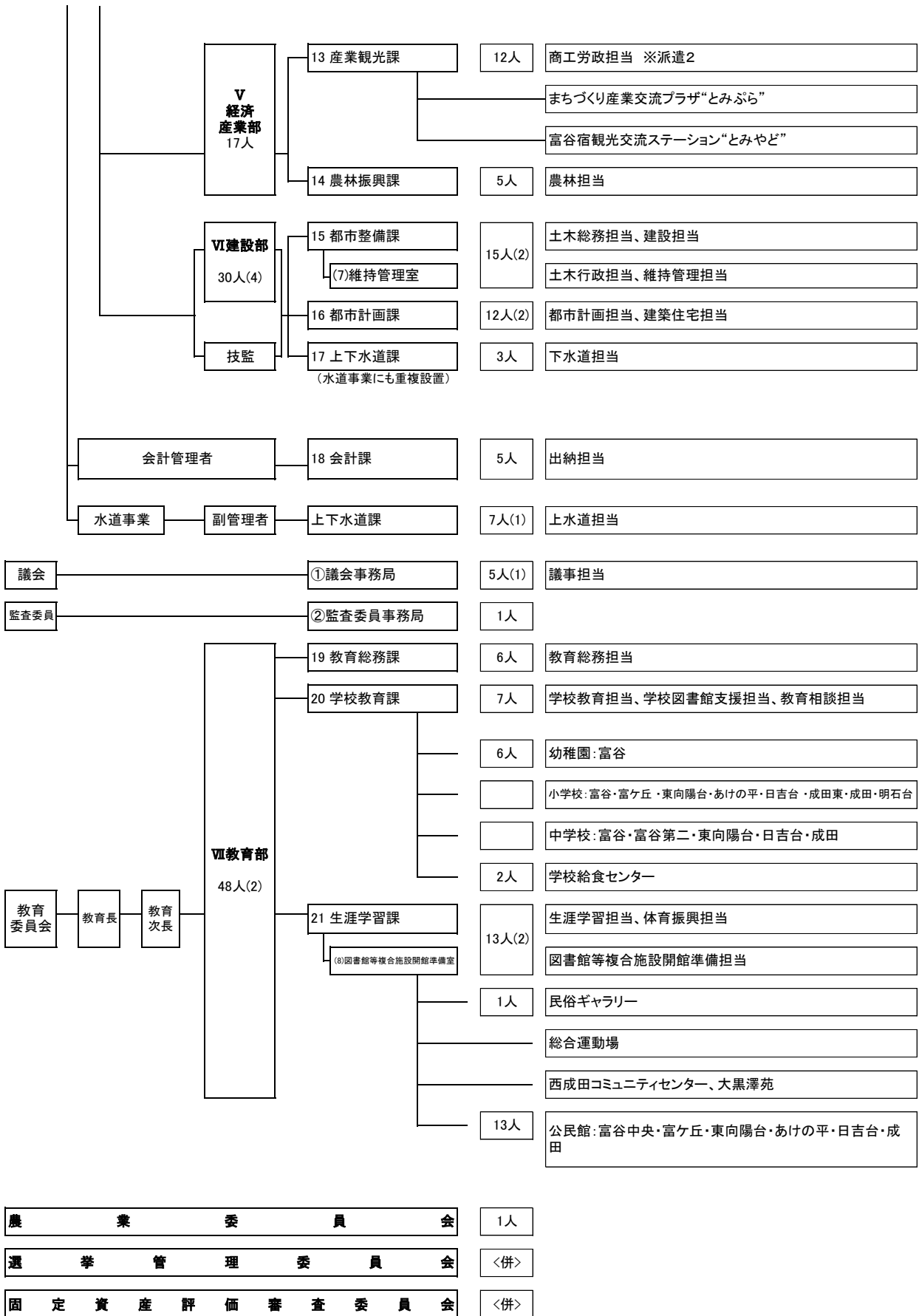
※市長、副市長、教育長を除く。()はうち技能労務職員数
部長については、筆頭課(勤務公署)へ集計

7部2局21課8室

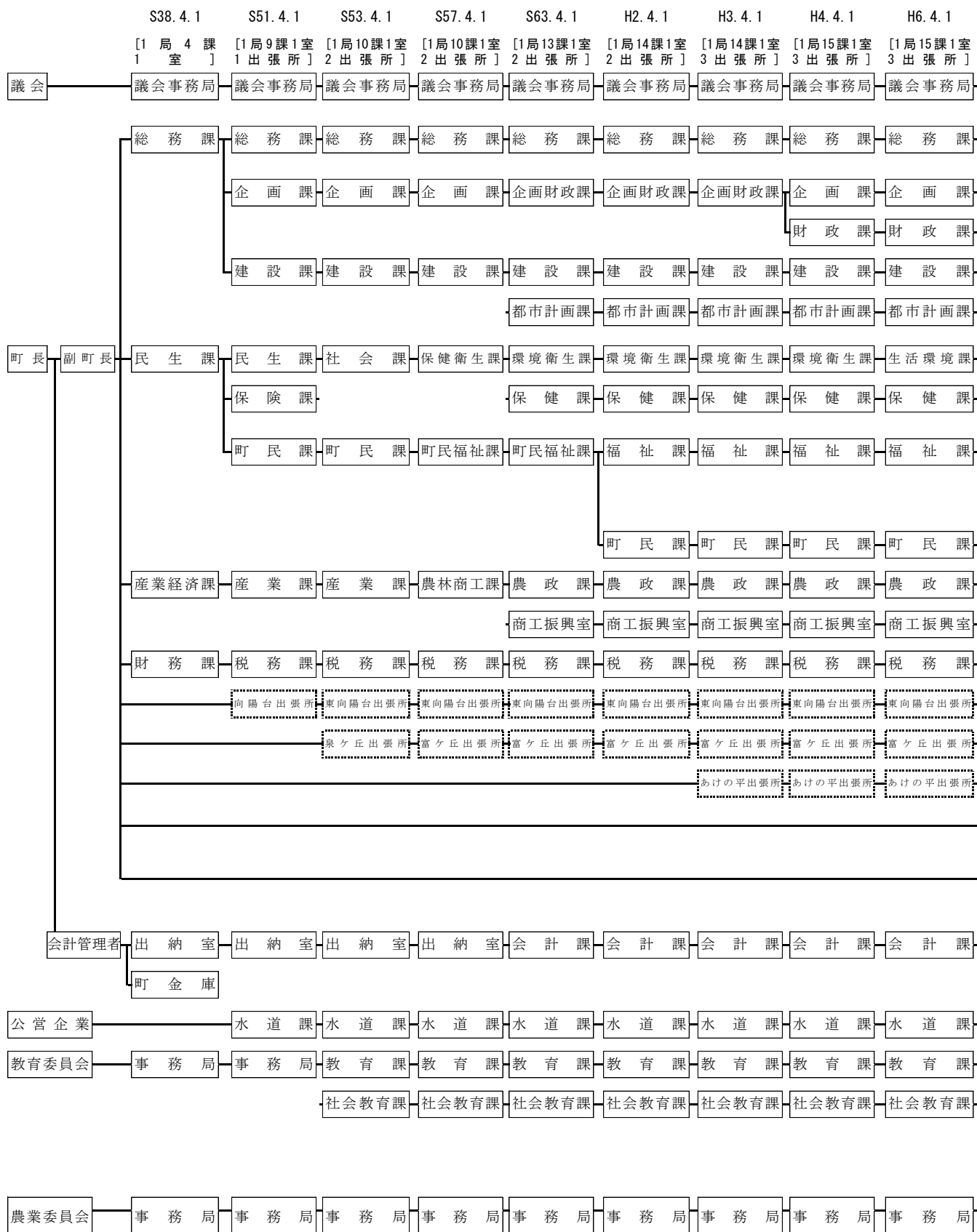


行政組織機構図

(令和4年4月1日現在)



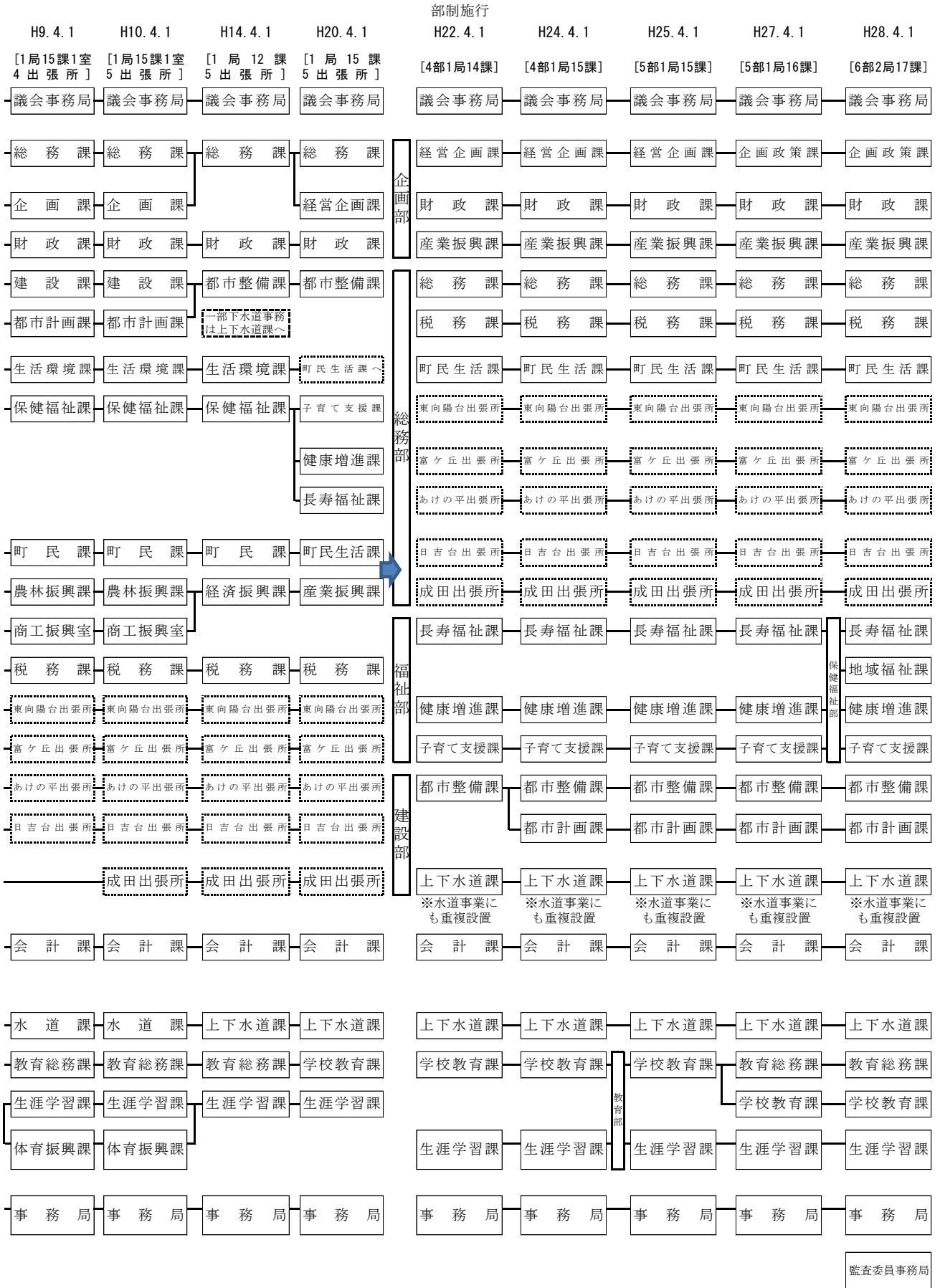
95.行政組織



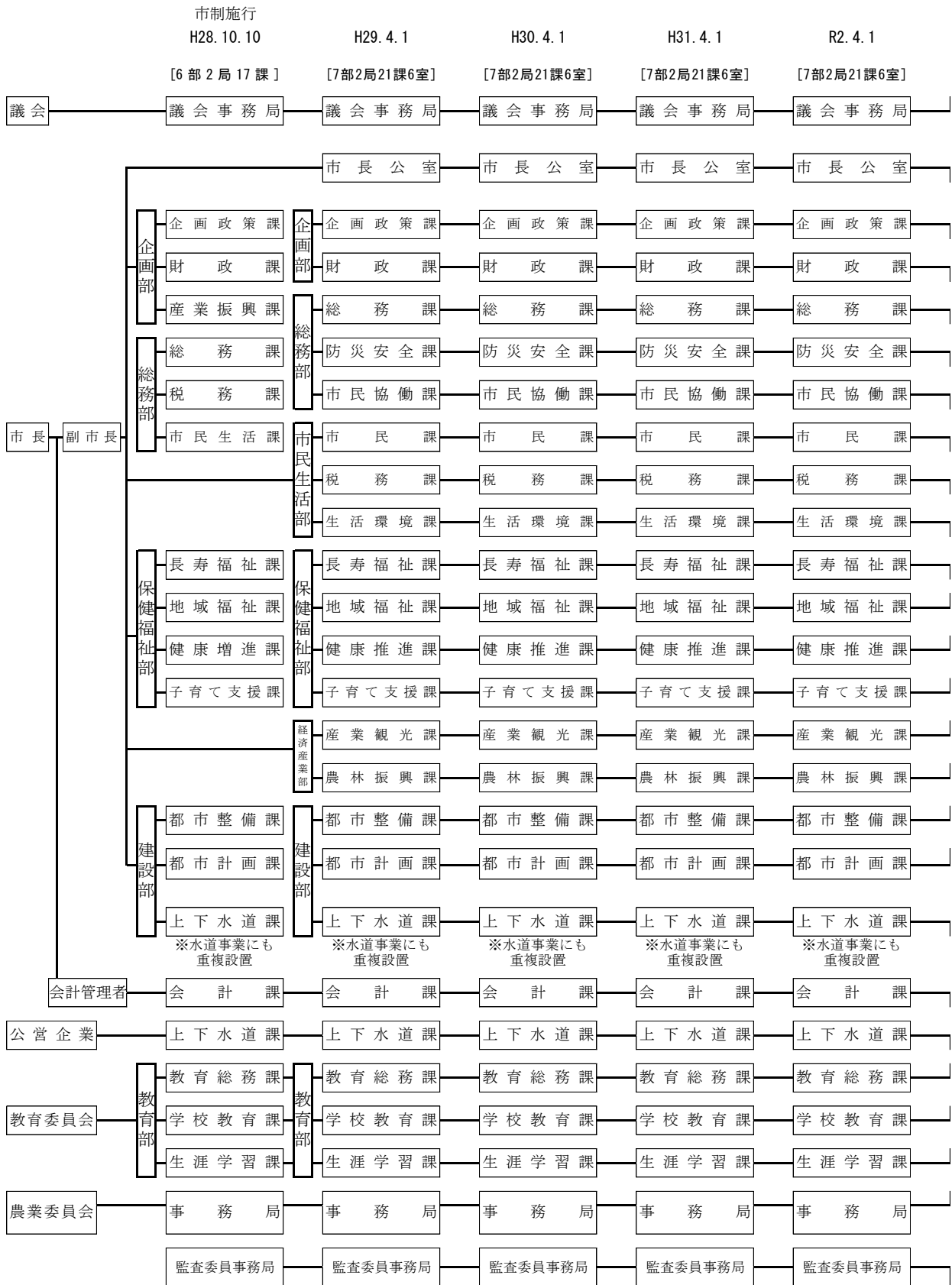
資料：総務課

- (注) 1. 平成15年10月9日から当分の間、助役及び収入役を置かないこととし、平成20年4月1日より置かないことの条例を廃止。
2. 平成19年4月1日より収入役が廃止され、助役は副町長に改正。
3. 課内に設置されている室を除く。

機構の変遷



95.行政組織



資料：総務課

- (注) 1. 平成15年10月9日から当分の間、助役及び収入役を置かないこととし、平成20年4月1日より置かないことの条例
 2. 平成19年4月1日より収入役が廃止され、助役は副町長に改正。
 3. 課内に設置されている室を除く。
 4. 平成28年10月10日から、部・局・課・室のみの表記とする。

機構の変遷

R3. 4. 1

R4. 4. 1

[7部2局21課9室]

[7部2局21課8室]

議会事務局	議会事務局
市長公室	市長公室
企画政策課	企画政策課
財政課	財政課
総務課	総務課
防災安全課	防災安全課
市民協働課	市民協働課
市民課	市民課
税務課	税務課
生活環境課	生活環境課
長寿福祉課	長寿福祉課
地域福祉課	地域福祉課
健康推進課	健康推進課
子育て支援課	子育て支援課
産業観光課	産業観光課
農林振興課	農林振興課
都市整備課	都市整備課
都市計画課	都市計画課
上下水道課 ※水道事業にも 重複設置	上下水道課 ※水道事業にも 重複設置
会計課	会計課
上下水道課	上下水道課
教育総務課	教育総務課
学校教育課	学校教育課
生涯学習課	生涯学習課
事務局	事務局
監査委員事務局	監査委員事務局

を廃止。

96.職員数

(単位：人)

年	職員総数	一般職員							
		計	一般行政職	税務職	薬剤師・ 医療技術職	看護・ 保健職	福祉職	企業職	技能・労務 職
平成 27年	290	281	171	24	6	16	33	6	25
28	311	303	191	25	6	16	36	6	23
29	332	323	207	25	7	16	38	7	23
30	334	324	210	25	7	16	37	7	22
令和 元年	335	324	213	26	7	15	35	7	21
2	340	329	212	26	6	18	39	7	20
3	352	342	226	27	6	19	40	7	17
4	348	341	226	27	6	18	40	7	17

資料：総務課

97.歴代

三 役	昭和 50年	51	52	53	54	55	56	57	58	59	60	61	62	63	平成 元年	2	3	4	5	6	7	8	9
町 長 ↓ 市 長	浅野 重雄	S50. 4. 30~54. 4. 29		S54. 4. 30~58. 4. 29																			
	若生 照男									S58. 4. 30~62. 4. 29		S62. 4. 30~H3. 4. 29		H3. 4. 30~7. 4. 29		H7. 4. 30~							
	若生 英俊																						
	若生 裕俊																						
助 役 ↓ 副 町 長 ↓ 副 市 長	若生 嘉二	S50. 8. 1~54. 7. 31		S54. 8. 1~57. 12. 31																			
	若生 勉									S58. 8. 10~62. 8. 9		S62. 8. 10. ~H3. 8. 9											
	中村 祐一																	H3. 10. 9~7. 10. 8					
	郷古 一郎																	H7. 10. 9~					
	昆野 武裕																						
	千葉 芳樹																						
	鈴木 和夫																						
	大庭 豪樹																						
	高橋 義広																						
西村 一慶																							
稲村 伸																							
収 入 役 ↓ 廃 止	細川 好郎	S50. 8. 1~54. 7. 31		S54. 8. 1~58. 7. 31																			
	中村 祐一									S59. 3. 20~63. 3. 19		S63. 3. 20~H3. 10. 8											
	郷古 一郎																	H3. 10. 9~7. 10. 8					
	山路 礼子																	H7. 10. 9~					

- (注) 1. 助役は、平成19年4月1日より副町長へ改正。
 2. 収入役は、平成19年4月2日より廃止。
 3. 町長、副町長は平成28年10月10日に市長、副市長へ改正。

の推移

(各年4月1日)

特定任期 付職員	教育公務員			参 考		
	計	小中(幼稚園) 教育職	その他の教育 者(指導・社 教主事)	人口	一般行政職 一人当たり の住民数	一般行政職 平均年齢
0	9	9	0	51,980	304.0	43.5
0	8	8	0	52,347	274.1	43.3
0	9	8	1	52,484	253.5	40.8
0	10	9	1	52,593	250.4	40.8
0	11	10	1	52,521	246.6	41.2
1	11	10	1	52,404	247.2	41.7
0	10	9	1	52,370	231.7	41.5
0	7	6	1	52,374	231.7	41.6

三役

10	11	12	13	14	15	16	17	18	19	20	21	22	23	24	25	26	27	28	29	30	令和 元年	2	3	4	5
----	----	----	----	----	----	----	----	----	----	----	----	----	----	----	----	----	----	----	----	----	----------	---	---	---	---

11. 4. 29	H11. 4. 30~15. 4. 29	H15. 4. 30~18. 12. 21
-----------	----------------------	-----------------------

H19. 2. 11~23. 2. 10	H23. 2. 11~27. 2. 10
----------------------	----------------------

R5. 2. 11~

H27. 2. 11~31. 2. 10	H31. 2. 11~R5. 2. 10
----------------------	----------------------

11. 10. 8	H11. 10. 9~15. 10. 8
-----------	----------------------

H20. 4. 1~21. 3. 31

H21. 10. 1~25. 9. 30

H26. 7. 1~26. 12. 25

H27. 6. 15~29. 3. 31

H29. 4. 1~31. 3. 31

H31. 4. 1~R3. 3. 31

R3. 4. 1~5. 3. 31

11. 10. 8	H11. 10. 9~15. 10. 8
-----------	----------------------

98.一般会計・特別会計

(単位：千円)

年度	歳入			歳
	総額	一般会計 (A)	特別会計	総額
平成 27年度	21,332,755	13,406,123	7,926,632	20,360,955
28	21,979,423	13,881,881	8,097,542	21,019,887
29	22,108,696	13,999,161	8,109,535	21,182,644
30	21,326,830	13,646,191	7,680,639	20,023,898
令和 元年度	23,204,196	15,393,301	7,810,895	22,076,679
2	28,928,422	21,945,833	6,982,589	27,523,764
3	26,795,739	19,268,543	7,527,196	25,234,736
4	26,189,492	18,390,668	7,798,824	23,922,679

資料：富谷市各種会計決算書

99.普通会計

(単位：千円、%)

款		平成27年度		平成28年度		平成29年度	
		決算額	構成比	決算額	構成比	決算額	構成比
合 計		13,406,123	100.0	13,877,409	100.0	13,994,155	100.0
自主財源	小 計	7,203,664	53.8	7,847,108	56.5	7,770,833	55.5
	市 税	5,692,521	42.5	5,885,417	42.4	6,046,228	43.2
	使用料及び手数料	176,833	1.3	183,186	1.3	179,646	1.3
	財産収入	6,359	0.1	10,458	0.1	7,724	0.1
	分担金及び負担金	143,751	1.1	175,226	1.3	205,726	1.5
	寄附金	21,468	0.1	30,740	0.2	5,440	0.0
	繰入金	25,479	0.2	610,687	4.4	348,203	2.4
	繰越金	645,464	4.8	453,697	3.3	469,613	3.4
	諸収入	491,789	3.7	497,697	3.6	508,253	3.6
	小 計	6,202,459	46.2	6,030,301	43.5	6,223,322	44.5
依存財源	地方譲与税	140,298	1.0	138,677	1.0	142,068	1.0
	ゴルフ場利用税交付金	36,652	0.3	37,663	0.3	38,224	0.3
	地方消費税交付金	783,999	5.8	748,807	5.4	825,929	5.9
	特別地方消費税交付金	-	-	-	-	-	-
	自動車取得税交付金及び自動車税環境性能割交付金	33,741	0.2	32,781	0.2	45,275	0.3
	法人事業税交付金	-	-	-	-	-	-
	地方交付税	1,820,982	13.6	1,698,510	12.2	1,595,154	11.4
	地方特例交付金	59,622	0.4	59,876	0.4	62,281	0.4
	利子割交付金	10,489	0.1	5,255	0.0	9,337	0.1
	配当割交付金	23,700	0.2	15,160	0.1	21,747	0.2
	株式等譲渡取得割交付金	24,441	0.2	8,715	0.1	22,151	0.2
	交通安全対策特別交付金	7,337	0.1	7,367	0.1	7,670	0.1
	国庫支出金	1,583,963	11.8	1,848,590	13.3	2,022,086	14.4
県 支 出 金	750,835	5.6	775,700	5.6	1,008,800	7.2	
市 債	926,400	6.9	653,200	4.7	422,600	3.0	

資料：地方財政状況調査

歳入歳出決算額

出		一般会計の収支状況		
一般会計 (B)	特別会計	歳入歳出差引額 (C)=(A)-(B)	翌年度へ繰り越すべき 財源 (D)	実質収支 (C)-(D)
12,732,426	7,628,529	673,697	236,986	436,711
13,112,268	7,907,619	769,613	177,305	592,308
13,234,555	7,948,089	764,606	157,363	607,243
12,452,907	7,570,991	1,193,284	310,315	882,969
14,391,845	7,684,834	1,001,456	279,236	722,220
20,728,809	6,794,955	1,217,024	244,251	972,773
17,914,129	7,320,607	1,354,414	299,379	1,055,035
16,360,402	7,562,277	2,030,266	485,432	1,544,834

歳入決算額

平成30年度		令和元年度		令和2年度		令和3年度		令和4年度	
決算額	構成比	決算額	構成比	決算額	構成比	決算額	構成比	決算額	構成比
13,640,871	100.0	15,388,101	100.0	21,940,168	100.0	19,317,037	100.0	18,572,840	###
7,806,769	57.2	8,678,596	56.4	8,494,691	38.7	8,756,217	45.3	9,358,824	50.4
6,111,493	44.8	6,294,433	46.1	6,319,045	28.8	6,253,131	32.4	6,463,728	34.8
180,865	1.3	165,878	1.2	141,470	0.6	141,273	0.7	143,042	0.8
356,072	2.6	56,621	0.4	36,972	0.2	30,579	0.2	12,878	0.1
198,405	1.5	106,539	0.8	78,776	0.4	52,720	0.3	59,810	0.3
17,091	0.1	58,201	0.4	59,959	0.3	161,795	0.8	223,619	1.2
12,314	0.1	289,041	2.1	359,287	1.6	390,362	2.0	566,572	3.0
459,606	3.4	1,193,284	8.7	1,001,456	4.5	1,217,024	6.3	1,354,414	7.3
470,923	3.5	514,599	3.8	497,726	2.3	509,333	2.6	534,761	2.9
5,834,102	42.8	6,709,505	43.6	13,445,477	61.3	10,560,820	54.7	9,214,016	49.6
143,184	1.0	145,253	1.1	146,291	0.7	148,815	0.8	150,838	0.8
35,799	0.3	36,904	0.3	32,994	0.1	36,372	0.2	38,524	0.2
866,262	6.4	819,108	6.0	1,025,716	4.7	1,125,696	5.8	1,183,034	6.4
-	-	-	-	-	-	-	-	-	-
42,048	0.3	29,030	0.2	12,855	0.1	14,042	0.1	14,780	0.1
-	-	-	-	32,154	0.1	63,879	0.3	74,557	0.4
1,565,429	11.5	1,696,979	12.4	1,708,498	7.8	2,326,088	12.0	2,351,699	12.7
70,299	0.5	174,072	1.3	82,786	0.4	108,647	0.6	88,869	0.5
8,095	0.1	4,133	0.0	4,095	0.0	3,129	0.0	2,053	0.0
16,957	0.1	19,875	0.1	18,686	0.1	28,448	0.2	25,077	0.1
14,538	0.1	12,181	0.1	21,055	0.1	32,663	0.2	19,725	0.1
7,187	0.1	7,095	0.1	7,436	0.0	6,340	0.0	5,528	0.0
1,887,313	13.8	2,222,183	16.3	8,771,816	40.0	4,673,624	24.2	3,463,804	18.6
886,991	6.5	1,047,092	7.7	1,201,095	5.5	1,573,077	8.1	1,199,028	6.5
290,000	2.1	495,600	3.6	380,000	1.7	420,000	2.2	596,500	3.2

100.普通会計

(単位：千円、%)

款	平成27年度		平成28年度		平成29年度		平成30年度	
	決算額	構成比	決算額	構成比	決算額	構成比	決算額	構成比
合計	12,732,426	100.0	13,107,796	100.0	13,229,549	100.0	12,447,587	100.0
議 会 費	163,639	1.3	154,285	1.2	161,574	1.2	159,493	1.3
総 務 費	1,962,786	15.4	1,826,597	13.9	1,698,965	12.8	1,509,922	12.1
民 生 費	4,352,022	34.2	5,478,370	41.8	5,488,787	41.5	5,194,522	41.7
衛 生 費	1,154,763	9.1	1,063,774	8.1	1,117,199	8.5	1,093,286	8.8
労 働 費	26,057	0.2	16,090	0.1	409,377	3.1	61,088	0.5
農 林 水 産 業 費	78,532	0.6	93,568	0.7	87,232	0.7	92,069	0.7
商 工 費	133,058	1.0	182,761	1.4	215,928	1.6	207,835	1.7
土 木 費	1,222,863	9.6	1,097,640	8.4	1,044,777	7.9	1,101,104	8.8
消 防 費	571,210	4.5	626,363	4.8	666,605	5.0	623,714	5.0
教 育 費	2,428,695	19.1	1,933,329	14.7	1,864,293	14.1	1,881,777	15.1
災 害 復 旧 費	166,592	1.3	161,945	1.2	1,496	0.0	3,948	0.0
公 債 費	472,209	3.7	473,074	3.6	473,316	3.6	518,829	4.2

資料：地方財政状況調査

101.普通会計

(単位：千円、%)

区 分	平成27年度		平成28年度		平成29年度		平成30年度	
	決算額	構成比	決算額	構成比	決算額	構成比	決算額	構成比
合計	12,732,426	100.0	13,107,796	100.0	13,229,549	100.0	12,447,587	100.0
義務的経費	5,045,498	39.6	5,593,240	42.7	6,004,895	45.4	5,861,933	47.1
人 件 費	2,116,483	16.6	2,230,988	16.9	2,346,080	17.7	2,189,003	17.6
扶 助 費	2,456,806	19.3	2,889,178	21.8	3,185,499	24.1	3,154,101	25.3
公 債 費	472,209	3.7	473,074	3.6	473,316	3.6	518,829	4.2
投資的経費	1,694,443	13.3	1,604,901	12.2	1,449,303	10.9	773,641	6.2
普通建設事業費	1,527,851	12.0	1,442,956	10.9	1,447,807	10.9	769,693	6.2
災害復旧事業費	166,592	1.3	161,945	1.2	1,496	0.0	3,948	0.0
その他の経費	5,992,485	47.1	5,909,655	45.1	5,775,351	43.7	5,812,013	46.7
物 件 費	2,738,807	21.5	2,955,179	22.3	2,721,867	20.6	2,448,109	19.7
維 持 補 修 費	539,783	4.2	508,802	3.8	481,229	3.7	887,815	7.1
補 助 費	1,249,893	9.8	1,155,628	8.7	1,181,302	8.9	1,170,931	9.4
積 立 金	261,185	2.1	44,124	0.3	172,997	1.3	77,377	0.6
投資及び出資・貸付金	124,225	1.0	178,039	1.3	138,735	1.0	91,138	0.7
繰 出 金	1,078,592	8.5	1,067,883	8.1	1,079,221	8.2	1,136,643	9.1

資料：地方財政状況調査

歳出決算額（目的別）

令和元年度		令和2年度		令和3年度		令和4年度	
決算額	構成比	決算額	構成比	決算額	構成比	決算額	構成比
14,386,645	100.0	20,723,144	100.0	17,962,623	100.0	16,542,574	100.0
152,779	1.1	145,774	0.7	158,865	0.9	162,189	1.0
2,330,832	16.2	7,473,964	36.1	2,271,945	12.7	2,395,528	14.5
5,417,491	37.7	5,702,626	27.5	7,850,795	43.7	6,654,035	40.2
1,062,486	7.4	1,300,987	6.3	1,638,544	9.1	1,720,694	10.4
50,979	0.4	46,791	0.2	48,792	0.3	94,655	0.6
105,452	0.7	108,507	0.5	147,723	0.8	154,508	0.9
178,805	1.2	527,262	2.5	697,426	3.9	406,600	2.5
987,820	6.9	1,105,860	5.3	1,780,848	9.9	1,317,836	8.0
647,337	4.5	675,109	3.3	668,551	3.7	662,338	4.0
2,464,033	17.1	2,673,222	12.9	2,182,099	12.1	2,140,158	12.9
234,639	1.6	494,413	2.4	10,356	0.1	266,805	1.6
753,992	5.2	468,629	2.3	506,679	2.8	567,228	3.4

歳出決算額（性質別）

令和元年度		令和2年度		令和3年度		令和4年度	
決算額	構成比	決算額	構成比	決算額	構成比	決算額	構成比
14,386,645	100.0	20,723,144	100.0	17,962,623	100.0	16,542,574	100.0
6,307,751	43.8	6,754,596	32.6	8,256,254	46.0	7,298,882	44.1
2,203,630	15.3	2,532,617	12.2	2,652,709	14.8	2,582,852	15.6
3,350,129	23.3	3,753,350	18.1	5,096,866	28.4	4,148,802	25.1
753,992	5.2	468,629	2.3	506,679	2.8	567,228	3.4
1,491,546	10.4	1,491,332	7.2	1,925,839	10.7	1,447,772	8.8
1,256,907	8.7	996,919	4.8	1,915,483	10.6	1,180,967	7.2
234,639	1.6	494,413	2.4	10,356	0.1	266,805	1.6
6,587,348	45.8	12,477,216	60.2	7,780,530	43.3	7,795,920	47.1
2,657,020	18.5	3,004,023	14.5	3,159,552	17.6	3,297,906	19.9
832,934	5.8	902,576	4.4	974,040	5.4	885,566	5.4
1,278,896	8.9	7,003,474	33.8	1,853,627	10.3	1,824,979	11.0
595,591	4.1	412,235	2.0	644,713	3.6	562,870	3.4
91,257	0.6	92,514	0.4	91,718	0.5	79,192	0.5
1,131,650	7.9	1,062,394	5.1	1,056,880	5.9	1,145,407	6.9

102.決算状況

(単位：%)

区 分		平成27年度
1. 財 政 力 指 数		0.78
2. 実 質 収 支 比 率	$\left(\frac{\text{実質収支額}}{\text{標準財政規模}} \right)$	5.1
3. 経 常 収 支 比 率	$\left(\frac{\text{経常経費充当一般財源}}{\text{経常一般財源※}} \right)$	89.8
※経常一般財源には、減税補てん債・臨時財政対策債含まず。		
	うち人件費	23.9
	うち公債費	5.7
5. 一 般 財 源 比 率	$\left(\frac{\text{歳入一般財源}}{\text{歳入総額}} \right)$	72.9
6. 義 務 的 経 費 比 率	$\left(\frac{\text{人件費+扶助費+公債費}}{\text{歳出総額}} \right)$	39.6
7. 単 独 事 業 比 率	$\left(\frac{\text{普通建設事業費のうち単独事業費}}{\text{歳入総額}} \right)$	6.8
8. 普通建設事業に占める割合	一 般 財 源	50.3
9. 普通建設事業に占める割合	国・県支出金	14.3
10. 普通建設事業に占める割合	地 方 債	15.0
11. 実 質 公 債 費 比 率		△ 2.5
12. 地 方 債 許 可 制 限 比 率		—
13. 積 立 金 現 在 高 比 率	$\left(\frac{\text{財政調整基金}}{\text{標準財政規模}} \right)$	45.8
14. 積 立 金 現 在 高 比 率	$\left(\frac{\text{財政調整基金}}{\text{歳出総額}} \right)$	30.9
15. 地 方 債 現 在 高 比 率	$\left(\frac{\text{地方債年度末現在高}}{\text{歳入一般財源}} \right)$	66.7

資料：財政課

(注) 地方債許可制限比率については、平成18年度に地方債が許可制度から事前協議制度へ変更したため、以降起債制限比率の値とした。また、制度改正により平成22年度より未集計である。

分析主要指標

平成28年度	平成29年度	平成30年度	令和元年度	令和2年度	令和3年度	令和4年度
0.80	0.81	0.82	0.83	0.83	0.81	0.78
6.9	6.7	9.6	7.7	10.0	10.2	15.2
95.1	94.7	93.6	90.8	91.7	89.0	87.7
25.4	26.0	24.0	23.4	26.5	25.7	24.3
5.8	5.6	6.0	5.7	5.1	5.0	5.5
62.2	63.0	65.1	60.0	42.9	52.5	56.1
42.7	45.4	47.1	43.8	32.6	46.0	44.1
7.4	3.3	2.1	3.0	1.9	3.3	4.6
49.3	33.0	46.2	21.3	34.9	28.1	33.4
11.8	34.0	25.0	27.8	28.6	40.6	15.5
29.1	18.2	16.9	33.1	29.5	21.1	38.3
△ 2.3	△ 2.1	△ 2.0	△ 2.0	△ 2.2	△ 2.3	△ 2.3
—	—	—	—	—	—	—
41.8	40.2	43.5	49.3	47.9	47.9	49.7
27.4	27.4	32.1	31.8	22.3	27.6	30.5
78.2	76.6	66.2	59.8	55.5	51.6	50.2

103.市税の調定額

(単位：千円)

区分	平成27年度		平成28年度		平成29年度		平成30年度	
	調定額	収入済額	調定額	収入済額	調定額	収入済額	調定額	収入済額
合 計	5,861,787	5,692,521	6,024,601	5,885,417	6,174,705	6,046,229	6,235,189	6,111,493
市(町)民税	3,136,789	3,057,178	3,223,928	3,158,222	3,306,682	3,242,945	3,367,495	3,300,614
固定資産税	2,322,662	2,245,189	2,394,895	2,333,131	2,471,119	2,417,940	2,473,596	2,428,258
軽自動車税	86,974	83,995	99,973	97,461	105,695	103,337	109,334	107,059
市(町)たばこ税	300,326	300,326	293,190	293,190	278,574	278,574	272,233	272,233
特別土地保有税	11,703	2,500	9,202	0	9,202	0	9,202	0
その他	3,333	3,333	3,413	3,413	3,433	3,433	3,329	3,329
国民健康保険税	1,071,031	828,434	974,696	785,301	903,293	743,745	830,351	714,255

資料：税務課

- (注) 1. 合計には国民健康保険税は含まない。
2. 滞納繰越分も含む。

104.市議会の状況

区分		平成27年	平成28年	平成29年	平成30年	令和元年	令和2年	令和3年	令和4年
議員数	自治法定数	-	-	-	-	-	-	-	-
	条例定数	20	20	20	20	18	18	18	18
	実員数	20	20	20	20	18	18	18	18
招集回数	定例会	4	4	4	4	4	4	4	4
	臨時会	3	2	1	0	4	2	2	3
会期延日数		56	60	64	62	66	62	64	63
計		102	124	95	94	109	121	91	95
市長提出議案	予算	32	37	30	29	32	39	35	36
	決算	6	6	6	6	6	6	6	7
	条例	36	46	30	33	40	35	26	19
	選任同意	5	5	9	2	5	10	1	2
	専決処分	7	8	9	8	9	13	8	11
その他	16	22	11	16	17	18	15	20	
計		12	14	0	2	3	4	4	4
議員提出議案	条例	1	5	0	2	2	1	0	0
	意見書	-	3	0	0	0	1	3	3
	決議	3	-	0	0	0	1	0	1
	その他	8	6	0	0	1	1	1	0
請願陳情	請願	-	-	-	0	2	3	1	0
	陳情	-	-	-	0	0	0	0	0

資料：議会事務局

- (注) 1. 議員実数は、各年12月末日現在
2. 請願、陳情等は審議件数
3. 平成23年地方自治法改正により、議員数の自治法定数は廃止となった。

及び収入済額

(令和5年5月31日現在)

令和元年度		令和2年度		令和3年度		令和4年度	
調定額	収入済額	調定額	収入済額	調定額	収入済額	調定額	収入済額
6,403,126	6,294,433	6,425,424	6,319,045	6,343,459	6,253,131	6,544,670	6,463,728
3,407,979	3,344,894	3,391,310	3,328,117	3,344,560	3,292,724	3,409,481	3,362,575
2,597,592	2,554,434	2,626,600	2,585,777	2,568,259	2,531,840	2,677,648	2,645,496
114,120	111,670	121,808	119,445	128,062	125,989	136,132	134,248
278,114	278,114	280,755	280,755	297,442	297,442	314,339	314,339
0	0	0	0	0	0	0	0
5,321	5,321	4,951	4,951	5,136	5,136	7,070	7,070
786,864	680,819	773,889	680,551	772,233	693,213	733,804	666,472

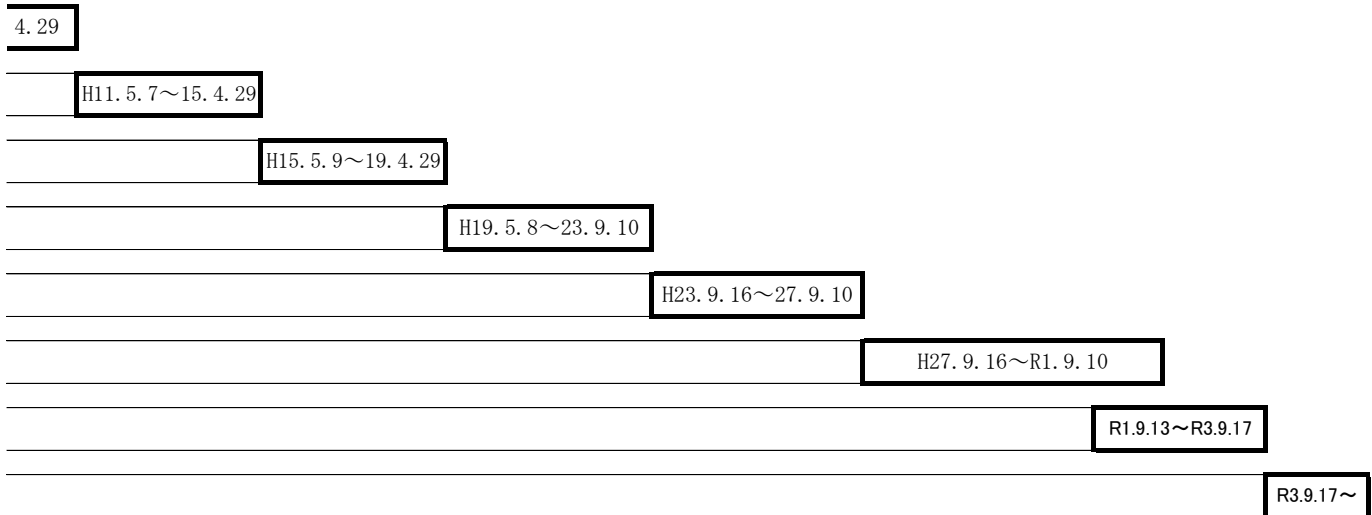
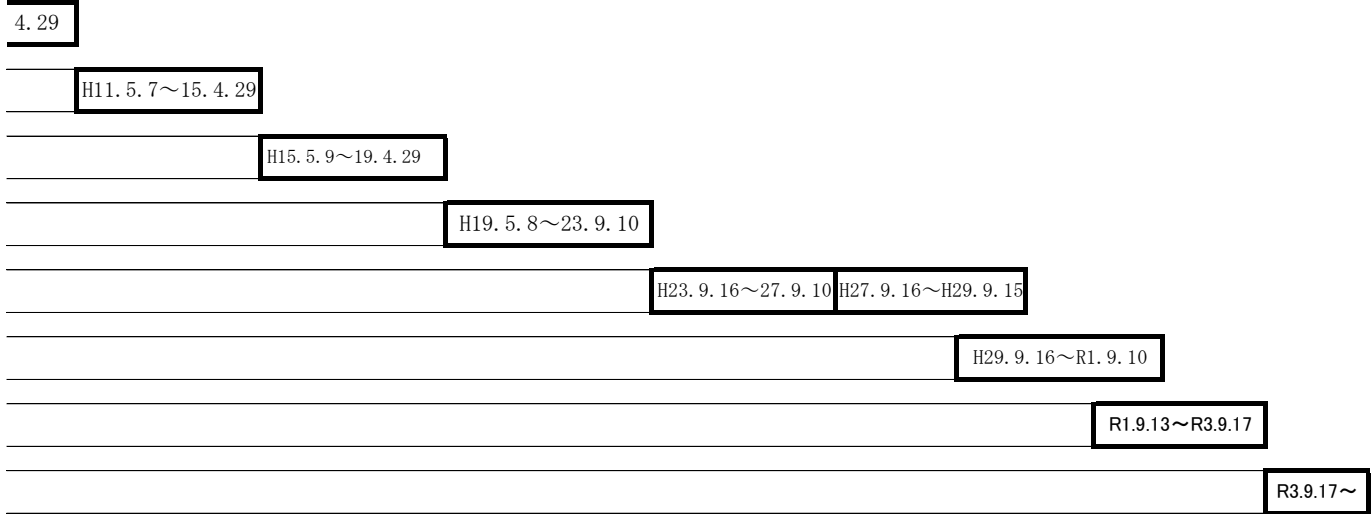
105. 歴代議長、

議長・副議長		昭和 50年	51	52	53	54	55	56	57	58	59	60	61	62	63	平成 元年	2	3	4	5	6	7	8	9		
議長	大童雄建	S50. 5. 8～54. 4. 29			S54. 5. 7～58. 4. 29			S58. 5. 6～62. 4. 29			S62. 5. 7～H3. 4. 29			H3. 5. 7～7. 4. 29												
	土井佐吉																					H7. 5. 8～11.				
	相澤忠男																									
	相澤武雄																									
	渡邊俊一																									
	浅野幹雄																									
	相澤 榮																									
	渡邊俊一																									
	青柳信義																									
	副議長	梅津良一					S54. 5. 7～58. 4. 29			S58. 5. 6～62. 4. 29																
会津正雄													S62. 5. 7～H3. 4. 29													
阿部武																	H3. 5. 7～7. 4. 29									
鳥澤喜巳夫																						H7. 5. 8～11.				
浅野幹雄																										
渡邊俊一																										
千葉達																										
相澤 榮																										
安住稔幸																										
畑山和晴																										
浅野直子																										

資料：議会事務局

副議長

10	11	12	13	14	15	16	17	18	19	20	21	22	23	24	25	26	27	28	29	30	令和元年	2	3	4
----	----	----	----	----	----	----	----	----	----	----	----	----	----	----	----	----	----	----	----	----	------	---	---	---



106.選挙人名簿登録者数

年	選挙人名簿登録者数			農業委員会委員選挙人名簿登録者数		
	総数	男	女	総数	男	女
平成 25 年	37,878	18,466	19,412	1,188	634	554
26	38,618	18,884	19,734	1,065	595	470
27	39,230	19,193	20,037	921	550	371
28	40,792	19,921	20,871	-	-	-
29	41,047	20,076	20,971	-	-	-
30	41,269	20,173	21,096	-	-	-
令和 元年	41,449	20,233	21,216	-	-	-
2	41,634	20,338	21,296	-	-	-
3	41,841	20,436	21,405	-	-	-
4	42,135	20,563	21,572	-	-	-

(注) 1. 選挙人名簿登録者数は、各年9月1日現在、農業委員会選挙人名簿登録者数は、各年3月31日現在
 2. 農業委員会等に関する法律の改正により、平成27年9月4日以降は、農業委員会選挙人名簿は調製しないものとされた。

107.投票区別選挙人名簿登録者数

投票区・行政区	選挙人名簿登録者数		
	計	男	女
総 数	42,135	20,563	21,572
第 1 投票区小計	4,773	2,397	2,376
町 上	722	369	353
町 中	150	75	75
町 下	610	280	330
原	75	40	35
穀 田	93	50	43
ひより台一丁目	1,445	725	720
ひより台二丁目	856	437	419
清水 仲	429	224	205
グリーンヒル	393	197	196
第 2 投票区小計	1,395	678	717
町下 (一部)	31	15	16
三ノ関	272	143	129
太子堂一丁目	612	285	327
太子堂二丁目	480	235	245
第 3 投票区小計	490	247	243
一ノ関	92	52	40
二ノ関	132	69	63
三ノ関 (一部)	23	11	12
志戸田	243	115	128
第 4 投票区小計	278	145	133
大 童	69	33	36
今 泉	127	72	55
大 亀	82	40	42
第 5 投票区小計	421	214	207
石 積	119	65	54
明 石	132	73	59
西 成 田	170	76	94
第 6 投票区小計	6,229	2,931	3,298
明石 (一部)	127	64	63
東向陽台一丁目	782	356	426
東向陽台二丁目	745	340	405
東向陽台三丁目	960	454	506

資料：総務課（選挙管理委員会）

107.投票区別選挙人名簿登録者数(つづき)

(令和4年9月1日現在)

投票区・行政区	選挙人名簿登録者数		
	計	男	女
東向陽台サニーハイツ	278	128	150
明石台一丁目	935	438	497
明石台二丁目	748	349	399
明石台六丁目	718	353	365
明石台七丁目	623	294	329
明石台八丁目	313	155	158
第7投票区小計	4,801	2,320	2,481
富ヶ丘一丁目	666	329	337
富ヶ丘二丁目	1,161	545	616
富ヶ丘三丁目	913	455	458
富ヶ丘四丁目	843	401	442
上桜木一丁目	1,218	590	628
上桜木二丁目	0	0	0
第8投票区小計	2,189	1,079	1,110
鷹乃杜一丁目	709	358	351
鷹乃杜二丁目	377	178	199
鷹乃杜三丁目	448	227	221
鷹乃杜四丁目	655	316	339
第9投票区小計	6,149	3,042	3,107
熊谷	148	72	76
とちの木一丁目	384	194	190
とちの木一丁目	89	38	51
とちの木二丁目	536	256	280
あけの平一丁目	944	465	479
あけの平二丁目	1,077	544	533
あけの平三丁目	1,359	681	678
大清水一丁目	1,079	528	551
大清水二丁目	533	264	269
第10投票区小計	4,617	2,277	2,340
日吉台一丁目	1,024	494	530
日吉台二丁目	1,334	646	688
日吉台三丁目	586	290	296
杜乃橋一丁目	729	373	356
杜乃橋二丁目	944	474	470
第11投票区小計	7,162	3,435	3,727
成田一丁目	497	230	267
成田二丁目	330	161	169
成田三丁目	1,050	518	532
成田四丁目	1,324	627	697
成田五丁目	1,040	505	535
成田六丁目	1,238	582	656
成田七丁目	1,314	631	683
成田八丁目	359	176	183
成田九丁目	10	5	5
第12投票区小計	3,631	1,798	1,833
明石(一部)	2	1	1
明石台三丁目	1,025	487	538
明石台四丁目	414	226	188
明石台五丁目	1,523	750	773
明石台六丁目(一部)	226	117	109
明石台九丁目	441	217	224

状況

選挙名	選挙執行日	当日の有権者数			投票者数			投票率		
		総数	男	女	総数	男	女	総数	男	女
宮城県知事選挙	H元. 3. 19	13,751	6,723	7,028	7,129	3,520	3,609	51.84	52.36	51.35
	H5. 2. 8	18,324	8,947	9,377	8,544	4,167	4,377	46.63	46.57	46.68
	H5. 11. 21	18,947	9,278	9,669	7,874	3,958	3,916	41.56	42.66	40.50
	H9. 10. 26	23,378	11,454	11,924	13,578	6,611	6,967	58.08	57.72	58.43
	H13. 11. 18	26,881	13,195	13,686	8,119	3,996	4,123	30.20	30.28	30.13
	H17. 10. 23	31,201	15,328	15,873	12,736	6,407	6,329	40.82	41.80	39.87
	H21. 10. 25	34,565	16,886	17,679	16,287	7,921	8,366	47.12	46.91	47.32
	H25. 10. 27	37,533	18,303	19,230	13,593	6,585	7,008	36.22	35.98	36.44
	H29. 10. 22	40,642	19,862	20,780	23,138	11,358	11,780	56.93	57.18	56.69
	R3. 10. 31	41,537	20,293	21,244	25,062	12,256	12,806	60.34	60.40	60.28
宮城県議会議員選挙	S54. 4. 8	7,765	3,781	3,984	5,648	2,724	2,924	72.74	72.04	73.39
	S58. 4. 10	9,993	4,857	5,136	5,563	2,720	2,843	55.67	56.00	55.35
	S62. 4. 12	12,162	5,952	6,210	5,807	2,894	2,913	47.75	48.62	46.91
	H3. 4. 7	16,395	8,019	8,376	9,956	4,812	5,144	60.73	60.01	61.41
	H7. 4. 9	20,496	10,048	10,448	9,872	4,760	5,112	48.17	47.37	48.93
	H11. 4. 11	24,602	12,070	12,532	11,708	5,762	5,946	47.59	47.74	47.45
	H15. 4. 13	28,064	13,754	14,310	13,090	6,377	6,713	46.64	46.36	46.91
	H19. 4. 8	32,496	15,899	16,597	14,101	6,961	7,140	43.39	43.78	43.02
	H23. 11. 13	36,245	17,723	18,522	13,129	6,488	6,641	36.22	36.61	35.85
	H27. 10. 25				—	無	投票	—		
R元. 10. 27				—	無	投票	—			
富谷町長選挙	S54. 4. 22	7,814	3,801	4,013	7,098	3,403	3,695	90.84	89.53	92.08
	S58. 4. 24	9,987	4,854	5,133	8,867	4,233	4,634	88.79	87.21	90.28
	S62. 4. 26				—	無	投票	—		
	H3. 4. 21				—	無	投票	—		
	H7. 4. 23				—	無	投票	—		
	H11. 4. 25	24,630	12,084	12,546	15,769	7,462	8,307	64.02	61.75	66.21
	H15. 4. 27	28,154	13,794	14,360	17,346	8,158	9,188	61.61	59.14	63.98
	H19. 2. 11	32,533	15,943	16,590	16,803	8,081	8,722	51.65	50.69	52.57
	H23. 2. 6	35,518	17,329	18,189	18,227	8,794	9,433	51.32	50.75	51.86
	H27. 2. 8	38,541	18,841	19,700	18,795	9,054	9,741	48.77	48.05	49.45
富谷市長選挙	H31. 1. 27				—	無	投票	—		
	R5. 1. 29	41,830	20,385	21,445	17,652	8,488	9,164	42.20	41.64	42.73
富谷町議会議員選挙	S54. 4. 22	7,814	3,801	4,013	7,098	3,403	3,695	90.84	89.53	92.08
	S58. 4. 24	9,987	4,854	5,133	8,867	4,233	4,634	88.79	87.21	90.28
	S62. 4. 26	12,228	5,978	6,250	10,038	4,780	5,258	82.09	79.96	84.13
	H3. 4. 21				—	無	投票	—		
	H7. 4. 23	20,474	10,033	10,441	13,135	6,131	7,004	64.15	61.11	67.08
	H11. 4. 25	24,630	12,084	12,546	15,764	7,461	8,303	64.00	61.74	66.18
	H15. 4. 27	28,154	13,794	14,360	17,356	8,165	9,191	61.65	59.19	64.00
	H19. 4. 22				—	無	投票	—		
	H23. 9. 11	36,060	17,626	18,434	19,909	9,341	10,568	55.21	53.00	57.33
	<補欠>	H27. 2. 8	38,541	18,841	19,700	18,787	9,049	9,738	48.75	48.03
富谷市議会議員選挙	H27. 8. 30	38,805	18,974	19,831	20,425	9,634	10,791	52.63	50.77	54.41
	R元. 8. 25	41,014	20,003	21,011	19,980	9,537	10,443	48.72	47.68	49.70

