



新たな学びの場・西成田教室が開設！

東北初！文科省指定の不登校特例校です！

富谷市教育委員会では、学校を休みがちな中学生のための教室を

令和4年4月 西成田コミュニティセンター内に開設します！

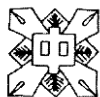


〔「不登校特例校」とは〕

不登校児童生徒の実態に配慮した特別の教育課程を編成して教育を実施する必要があると認められる場合、文部科学大臣が学校教育法施行規則に基づき指定する学校です。全国で令和3年4月現在で17校が指定されています。東北では初めての指定校となります。

■ 学校名・教室名

富谷市立富谷中学校 西成田教室



■ 場所

宮城県富谷市西成田郷田一番94番地



【西成田コミュニティセンター（旧西成田小学校）】

■ 西成田教室の入室対象となる生徒

今の学校は
行きづらい

少人数だと
いいかも

一步踏み出
してみたい

自然豊かな
環境がいい

- ①富谷市立中学校に在籍している生徒（富谷中学校区外の場合は、指定校変更となります）
- ②富谷市立中学校に進学を予定している小学校6年生の児童
- ③年間30日以上欠席をしている児童・生徒
※年間30日未満の不登校傾向の生徒でも入室適当と判断する場合があります。ご相談ください。
- ④西成田教室に通いたいという意思がある児童・生徒（意思を確認する面接を保護者と一緒に行います。）

学習をや
りなおし
たい



■ 西成田教室の特徴



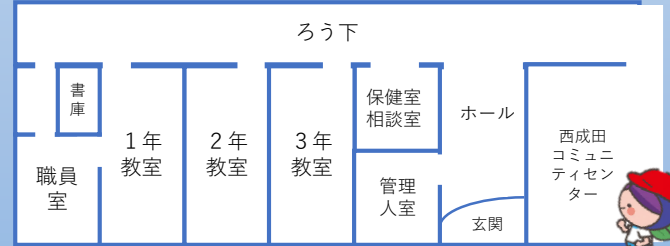
- 教科ごとの教員免許を持つ教員が配置され、各教科、領域の授業を通常の学校と同様に受けられます。
- 各学年の定員は6人程度です。少人数で一人ひとりに合わせた学びができます。
- 「総合的な学習の時間」を多く設定し、自分の興味・関心に合わせた学習ができます。富谷市で取り組んでいるSDGs達成のテーマなども学習の対象にしています。
- 里山の自然と触れ合ったり、地域の方々との交流を行えたりする環境が整っています。
- 教育環境設備が充実しています。一人一台タブレット端末やネット通信環境、大型モニタなど、通常の学校と同じ学習環境が整っています。また、西成田コミュニティセンターの施設も借用可能なため、学びの場を広げることができます。

■西成田教室の一日（例）

朝の会	9:00	おはようございます!
1校時 国語	9:10-10:00	
2校時 数学	10:10-11:00	
3校時 美術	11:10-12:00	
昼食	12:00-12:45	
清掃	12:45-13:00	
4校時 理科	13:00-13:50	
5校時 総合	14:00-14:50	
6校時 総合	15:00-15:50	
帰りの会	16:00	さようなら!

時間は例です。今後変更する場合があります。

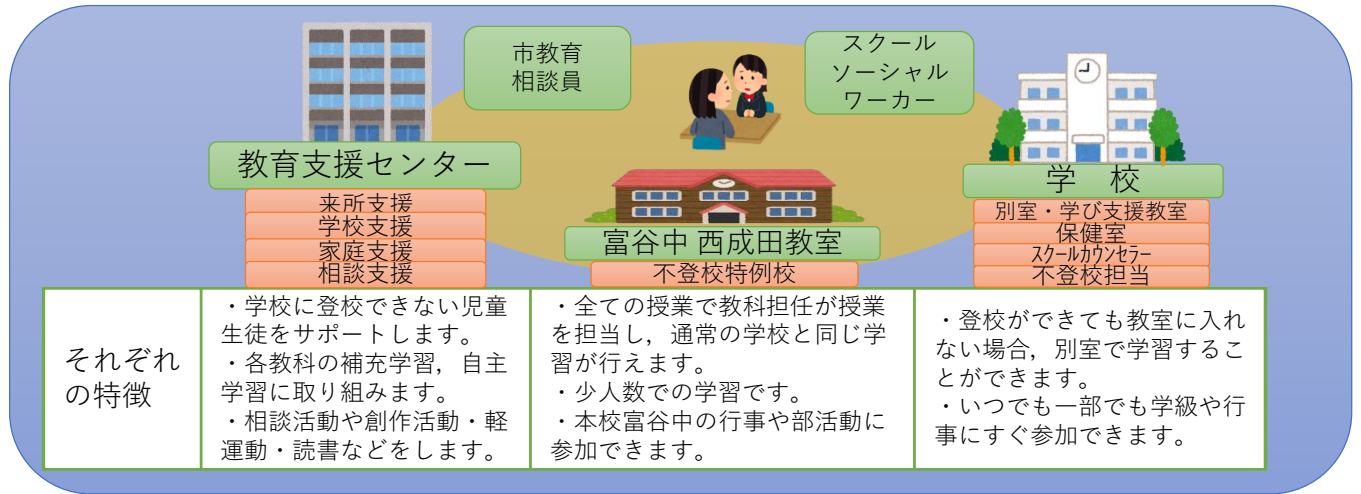
■西成田教室の配置



校舎西側が西成田校、東側が西成田コミュニティセンターとなります。



■富谷市の不登校支援



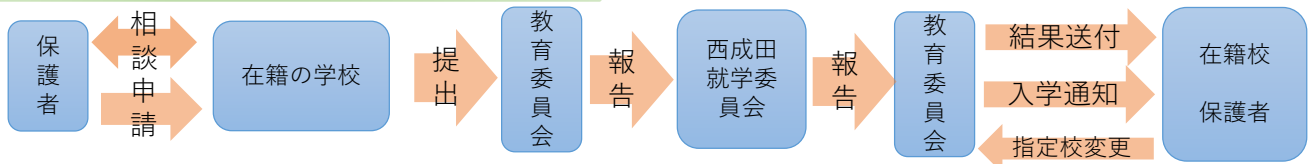
それぞれの特徴

- ・学校に登校できない児童生徒をサポートします。
- ・各教科の補充学習、自主学習に取り組みます。
- ・相談活動や創作活動・軽運動・読書などをします。

- ・全ての授業で教科担当が授業を担当し、通常の学校と同じ学習が行えます。
- ・少人数での学習です。
- ・本校富谷中の行事や部活動に参加できます。

- ・登校ができて教室に入れない場合、別室で学習することができます。
- ・いつでも一部でも学級や行事にすぐ参加できます。

■入室手続きの流れ



■西成田教室に関するQ&A



- Q1：入室するための選考はあるのですか？
A1：不登校の状況や本人の意欲など入室が適当か「西成田就学委員会」で判断し通知を行います。
- Q2：定員はどのくらいですか？
A2：各学年6名程度、全体で20名の定員です。
- Q3：在籍校はどこになりますか？
A3：富谷中学校となります。富谷中学区外からの入室は、指定校変更による転校となります。卒業時は富谷中学校の卒業証書となります。
- Q4：部活動や修学旅行などはどうなりますか？
A4：西成田教室としてはありませんが、希望があれば、富谷中学校の部活動や行事に参加できます。
- Q5：通学方法はどのようになりますか？
A5：徒歩、自転車、保護者による送迎、市が運行するバスなどとなります。

- Q6：毎日登校するのが厳しい場合は午前中だけや週3日の登校でも大丈夫ですか？
A6：保護者・生徒と相談をしながら、一人ひとりの状況に合わせていただきますので安心してください。登校できない日には、ICTを活用した学習支援ができます。
- Q7：上靴や運動着など持ち物にきまりはありますか？
A7：特に指定のものはありません。生活のきまりなどは、柔軟に対応していきます。
- Q8：卒業後は進学できるのですか？
A8：通常の中学校の卒業認定が取得できますので可能です。卒業後の進路について教員が丁寧に相談助言を行います。
- Q9：給食はあるのですか？
A9：給食を提供できるように現在準備中です。