

調査 令和 年 月 日						建設部 都市整備課 維持管理室			設計者	検査者
市長	副市長	建設部長	財政課長	主管課長	課長補佐					
履行箇所	宮城県 富谷市 日吉台・杜乃橋 地内									
路線名	市道熊谷小野線 外47路線									
業務名	令和6年度 街路樹剪定等（第2工区）業務 仕様書									
一金	円也					履 行 理 由				
業務費	円					別添のとおり				
消費税相当額	円					履 行 方 法 そ の 他				
工期	自 契約締結日の翌日 約210日間 至 令和6年11月30日									
設 計 構 造 ・ 仕 様 概 要										
道路維持工										
植栽維持工 一式										
道路植栽工	せん定	寄植（歩道）	低木	A = 1, 000 m <sup>2</sup>						
道路植栽工	せん定	寄植（環境緑地帯）	低木	A = 700 m <sup>2</sup>						
道路植栽工	せん定	寄植（歩道）	中木	A = 1, 330 m <sup>2</sup>						
道路植栽工	せん定	寄植（環境緑地帯）	中木	A = 5, 260 m <sup>2</sup>						
除草工 一式										
道路除草工 一式										
除草	人力除草1回目	繁茂率100%	A = 7, 700 m <sup>2</sup>							
除草	人力除草2回目	繁茂率100%	A = 7, 700 m <sup>2</sup>							
処分工 一式										
一般廃棄物処理費（刈草）	仙台市環境局施設部 松森工場			V = 32 t						
安全費 一式										

富 谷 市

## 街路樹剪定等(第2工区) 仕様書

工事区分	規格	単位	数量	単価	金額	摘要
道路維持工		式				
植栽維持工		式				
樹木・芝生管理工		式				
(A-1) 道路植栽工 せん定 寄植 (歩道)	低木	m <sup>2</sup>	1,000			
(A-2) 道路植栽工 せん定 寄植 (環境緑地帯)	低木	m <sup>2</sup>	700			
(B-1) 道路植栽工 せん定 寄植 (歩道)	中木	m <sup>2</sup>	1,330			
(B-2) 道路植栽工 せん定 寄植 (環境緑地帯)	中木	m <sup>2</sup>	5,260			
除草工		式				
道路除草工		式				
(D-1) 人力 除草工	人力1回目 繁茂率100%	m <sup>2</sup>	7,700			
(D-2) 人力 除草工	人力2回目 繁茂率100%	m <sup>2</sup>	7,700			
処分工		式				
枝草処分工		式				
一般廃棄物処理費(刈草)	仙台市環境局 松森工場	t	32			
安全費		式				
交通誘導員B		人				
直接業務費		式				
(E-1) 諸経費		%				
業務価格		式				
改め		式				
消費税相当額		%				
本業務費		式				

## 街路樹剪定等（第2工区）設計数量総括

工種	規格・条件	区分			計 (㎡)
			日吉台地区	杜乃橋地区	
寄植剪定	低木	歩道	701.08	306.12	1,007.20
		環境緑地帯	708.71	0.00	708.71
	中木	歩道	722.69	612.68	1,335.37
		環境緑地帯	3,619.45	1,644.89	5,264.34
人力除草	除草	1回目	5,137.98	2,602.33	7,740.31
		2回目	5,137.98	2,602.33	7,740.31

街路樹剪定等（第2工区）設計数量一覧表

寄植剪定（低木）

工種	規格・条件	区分	路線番号	路線名	樹種	設計数量(m <sup>2</sup> )	地区名
寄植剪定	低木	歩道	387	熊谷小野線	ドウダンツツジ	699.59	日吉台
寄植剪定	低木	環境緑地帯	387	熊谷小野線緑化ウオール	ツゲ	602.42	日吉台
寄植剪定	低木	歩道	398	日吉台9-2号線	ボックスウッド	1.49	日吉台
寄植剪定	低木	環境緑地帯	1046	(自歩専)日吉台6-1号線		0.00	日吉台
寄植剪定	低木	環境緑地帯	1047	(自歩専)日吉台6-2号線	ツツジほか	13.18	日吉台
寄植剪定	低木	環境緑地帯	1048	(自歩専)日吉台6-3号線	ツツジほか	4.73	日吉台
寄植剪定	低木	環境緑地帯	1049	(自歩専)日吉台6-4号線		0.00	日吉台
寄植剪定	低木	環境緑地帯	1050	(自歩専)日吉台6-5号線	ツツジほか	5.03	日吉台
寄植剪定	低木	環境緑地帯	1051	(自歩専)日吉台6-6号線		0.00	日吉台
寄植剪定	低木	環境緑地帯	1052	(自歩専)日吉台6-7号線		0.00	日吉台
寄植剪定	低木	環境緑地帯	1053	(自歩専)日吉台6-8号線	ツツジほか	1.98	日吉台
寄植剪定	低木	環境緑地帯	1054	(自歩専)日吉台6-9号線	ツツジほか	5.95	日吉台
寄植剪定	低木	環境緑地帯	1055	(自歩専)日吉台6-10号線	ツツジほか	14.24	日吉台
寄植剪定	低木	環境緑地帯	1056	(自歩専)日吉台6-11号線	ツツジほか	3.45	日吉台
寄植剪定	低木	環境緑地帯	1057	(自歩専)日吉台6-12号線	ツツジほか	6.11	日吉台
寄植剪定	低木	環境緑地帯	1058	(自歩専)日吉台6-13号線	ツツジほか	0.60	日吉台
寄植剪定	低木	環境緑地帯	1059	(自歩専)日吉台6-14号線	ツツジほか	16.53	日吉台
寄植剪定	低木	環境緑地帯	1060	(自歩専)日吉台6-15号線	ツツジほか	18.47	日吉台
寄植剪定	低木	環境緑地帯	1061	(自歩専)日吉台6-16号線		0.00	日吉台
寄植剪定	低木	環境緑地帯	1062	(自歩専)日吉台4-1号線	サツキツツジ	3.36	日吉台
寄植剪定	低木	環境緑地帯	1063	(自歩専)日吉台4-2号線	ツツジほか	12.66	日吉台
合計	低木	歩道				701.08	
	低木	環境緑地帯				708.71	

寄植剪定（中木）

工種	規格・条件	区分	路線番号	路線名	樹種	設計数量(m <sup>2</sup> )	地区名
寄植剪定	中木	環境緑地帯	387	熊谷小野線緑化ウオール	サツキ・ツゲ・レンギョウ	895.96	日吉台
寄植剪定	中木	環境緑地帯	1046	(自歩専)日吉台6-1号線	ツツジほか	147.36	日吉台
寄植剪定	中木	環境緑地帯	1047	(自歩専)日吉台6-2号線	ツツジほか	94.78	日吉台
寄植剪定	中木	環境緑地帯	1048	(自歩専)日吉台6-3号線	ツツジほか	142.52	日吉台
寄植剪定	中木	環境緑地帯	1049	(自歩専)日吉台6-4号線	ツツジほか	105.96	日吉台
寄植剪定	中木	環境緑地帯	1050	(自歩専)日吉台6-5号線	ツツジほか	86.25	日吉台
寄植剪定	中木	環境緑地帯	1051	(自歩専)日吉台6-6号線	ツツジほか	176.58	日吉台
寄植剪定	中木	環境緑地帯	1052	(自歩専)日吉台6-7号線	ツツジほか	44.06	日吉台
寄植剪定	中木	環境緑地帯	1053	(自歩専)日吉台6-8号線	ツツジほか	86.80	日吉台
寄植剪定	中木	環境緑地帯	1054	(自歩専)日吉台6-9号線	ツツジほか	89.90	日吉台
寄植剪定	中木	環境緑地帯	1055	(自歩専)日吉台6-10号線	ツツジほか	230.98	日吉台
寄植剪定	中木	環境緑地帯	1056	(自歩専)日吉台6-11号線	ツツジほか	106.32	日吉台
寄植剪定	中木	環境緑地帯	1057	(自歩専)日吉台6-12号線	ツツジほか	114.89	日吉台
寄植剪定	中木	環境緑地帯	1058	(自歩専)日吉台6-13号線	ツツジほか	117.40	日吉台
寄植剪定	中木	環境緑地帯	1059	(自歩専)日吉台6-14号線	ツツジほか	54.85	日吉台
寄植剪定	中木	環境緑地帯	1060	(自歩専)日吉台6-15号線	ツツジほか	46.35	日吉台
寄植剪定	中木	環境緑地帯	1061	(自歩専)日吉台6-16号線	ツツジほか	59.55	日吉台
寄植剪定	中木	環境緑地帯	1062	(自歩専)日吉台4-1号線	ツツジほか	654.11	日吉台
寄植剪定	中木	環境緑地帯	1063	(自歩専)日吉台4-2号線	ツツジほか	364.83	日吉台
寄植剪定	中木	歩道	397	日吉台9-1号線	ベニカナメモチ	83.09	日吉台
寄植剪定	中木	歩道	398	日吉台9-2号線	ボックスウッド	150.63	日吉台
寄植剪定	中木	歩道	399	日吉台9-3号線	ツゲ	350.86	日吉台
寄植剪定	中木	歩道	400	日吉台9-4号線	ツゲ	138.11	日吉台
合計	中木	歩道				722.69	
	中木	環境緑地帯				3619.45	

除草

工種	規格・条件	区分	路線番号	路線名	樹種	設計数量(m <sup>2</sup> )	地区名
人力除草	除草	歩道	387	熊谷小野線		1344.08	日吉台
人力除草	除草	環境緑地帯	387	熊谷小野線緑化ウオール		905.56	日吉台
人力除草	除草	歩道	397	日吉台9-1号線		19.56	日吉台
人力除草	除草	歩道	398	日吉台9-2号線		49.62	日吉台
人力除草	除草	歩道	399	日吉台9-3号線		93.41	日吉台
人力除草	除草	歩道	400	日吉台9-4号線		39.07	日吉台
人力除草	除草	環境緑地帯	1046	(自歩専)日吉台6-1号線		137.68	日吉台
人力除草	除草	環境緑地帯	1047	(自歩専)日吉台6-2号線		140.79	日吉台
人力除草	除草	環境緑地帯	1048	(自歩専)日吉台6-3号線		145.60	日吉台
人力除草	除草	環境緑地帯	1049	(自歩専)日吉台6-4号線		93.81	日吉台
人力除草	除草	環境緑地帯	1050	(自歩専)日吉台6-5号線		138.84	日吉台
人力除草	除草	環境緑地帯	1051	(自歩専)日吉台6-6号線		138.18	日吉台
人力除草	除草	環境緑地帯	1052	(自歩専)日吉台6-7号線		31.20	日吉台
人力除草	除草	環境緑地帯	1053	(自歩専)日吉台6-8号線		98.26	日吉台
人力除草	除草	環境緑地帯	1054	(自歩専)日吉台6-9号線		127.47	日吉台
人力除草	除草	環境緑地帯	1055	(自歩専)日吉台6-10号線		271.61	日吉台
人力除草	除草	環境緑地帯	1056	(自歩専)日吉台6-11号線		138.08	日吉台
人力除草	除草	環境緑地帯	1057	(自歩専)日吉台6-12号線		134.57	日吉台
人力除草	除草	環境緑地帯	1058	(自歩専)日吉台6-13号線		127.74	日吉台
人力除草	除草	環境緑地帯	1059	(自歩専)日吉台6-14号線		131.12	日吉台
人力除草	除草	環境緑地帯	1060	(自歩専)日吉台6-15号線		99.52	日吉台
人力除草	除草	環境緑地帯	1061	(自歩専)日吉台6-16号線		134.13	日吉台
人力除草	除草	環境緑地帯	1062	(自歩専)日吉台4-1号線		410.20	日吉台
人力除草	除草	環境緑地帯	1063	(自歩専)日吉台4-2号線		187.88	日吉台
合計	除草				1回目	5137.98	
					2回目	5137.98	

街路樹剪定等（第2工区）設計数量一覧表

寄植剪定（低木）

工種	規格・条件	区分	路線番号	路線名	樹種	設計数量(m <sup>2</sup> )	地区名
寄植剪定	低木	歩道	724	杜乃橋9-1号線	ボックスウッド・サツキツツジ	97.49	杜乃橋
寄植剪定	低木	歩道	822	杜乃橋18-1号線	ツツジ	208.63	杜乃橋
合計	低木	歩道				306.12	

寄植剪定（中木）

工種	規格・条件	区分	路線番号	路線名	樹種	設計数量(m <sup>2</sup> )	地区名
寄植剪定	中木	歩道	724	杜乃橋9-1号線	ボックスウッド	609.58	杜乃橋
寄植剪定	中木	歩道	822	杜乃橋18-1号線	オオムラサキツツジ	3.10	杜乃橋
寄植剪定	中木	環境緑地帯	1204	(自歩専)杜乃橋4-1号線	シャクナゲ	221.53	杜乃橋
寄植剪定	中木	環境緑地帯	1205	(自歩専)杜乃橋4-2号線	シャクナゲ	238.36	杜乃橋
寄植剪定	中木	環境緑地帯	1206	(自歩専)杜乃橋4-3号線	シャクナゲ	217.82	杜乃橋
寄植剪定	中木	環境緑地帯	1207	(自歩専)杜乃橋4-4号線	シャクナゲ	224.14	杜乃橋
寄植剪定	中木	環境緑地帯	1208	(自歩専)杜乃橋4-5号線	シャクナゲ	136.51	杜乃橋
寄植剪定	中木	環境緑地帯	1209	(自歩専)杜乃橋4-6号線	シャクナゲ	169.14	杜乃橋
寄植剪定	中木	環境緑地帯	1210	(自歩専)杜乃橋4-7号線	シャクナゲ	146.44	杜乃橋
寄植剪定	中木	環境緑地帯	1211	(自歩専)杜乃橋4-8号線	シャクナゲ	235.04	杜乃橋
寄植剪定	中木	環境緑地帯	1212	(自歩専)杜乃橋4-9号線	シャクナゲ	55.91	杜乃橋
合計	低木	歩道				612.68	
	低木	環境緑地帯				1,644.89	

除草

工種	規格・条件	区分	路線番号	路線名	樹種	設計数量(m <sup>2</sup> )	地区名
人力除草	除草	歩道	723	熊谷前河原線		564.83	杜乃橋
人力除草	除草	歩道	724	杜乃橋9-1号線		460.42	杜乃橋
人力除草	除草	歩道	822	杜乃橋18-1号線		539.99	杜乃橋
人力除草	除草	環境緑地帯	1204	(自歩専)杜乃橋4-1号線		60.61	杜乃橋
人力除草	除草	環境緑地帯	1205	(自歩専)杜乃橋4-2号線		54.14	杜乃橋
人力除草	除草	環境緑地帯	1206	(自歩専)杜乃橋4-3号線		59.86	杜乃橋
人力除草	除草	環境緑地帯	1207	(自歩専)杜乃橋4-4号線		59.95	杜乃橋
人力除草	除草	環境緑地帯	1208	(自歩専)杜乃橋4-5号線		24.79	杜乃橋
人力除草	除草	環境緑地帯	1209	(自歩専)杜乃橋4-6号線		46.98	杜乃橋
人力除草	除草	環境緑地帯	1210	(自歩専)杜乃橋4-7号線		48.12	杜乃橋
人力除草	除草	環境緑地帯	1211	(自歩専)杜乃橋4-8号線		43.54	杜乃橋
人力除草	除草	環境緑地帯	1212	(自歩専)杜乃橋4-9号線		31.78	杜乃橋
人力除草	除草	環境緑地帯	1240	(自歩専)杜乃橋4-10号線		27.48	杜乃橋
人力除草	除草	環境緑地帯	1241	(自歩専)杜乃橋4-11号線		29.59	杜乃橋
人力除草	除草	環境緑地帯	1242	(自歩専)杜乃橋4-12号線		22.64	杜乃橋
人力除草	除草	環境緑地帯	1243	(自歩専)杜乃橋4-13号線		133.03	杜乃橋
人力除草	除草	環境緑地帯	1244	(自歩専)杜乃橋4-14号線		46.50	杜乃橋
人力除草	除草	環境緑地帯	1245	(自歩専)杜乃橋4-15号線		48.15	杜乃橋
人力除草	除草	環境緑地帯	1246	(自歩専)杜乃橋4-16号線		51.30	杜乃橋
人力除草	除草	環境緑地帯	1247	(自歩専)杜乃橋4-17号線		42.11	杜乃橋
人力除草	除草	環境緑地帯	1248	(自歩専)杜乃橋4-18号線		48.30	杜乃橋
人力除草	除草	環境緑地帯	1249	(自歩専)杜乃橋4-19号線		43.64	杜乃橋
人力除草	除草	環境緑地帯	1250	(自歩専)杜乃橋4-20号線		42.00	杜乃橋
人力除草	除草	環境緑地帯	1251	(自歩専)杜乃橋4-21号線		48.82	杜乃橋
人力除草	除草	環境緑地帯	1252	(自歩専)杜乃橋4-22号線		23.76	杜乃橋
合計	除草				1回目	2,602.33	
					2回目	2,602.33	

# 令和6年度 街路樹剪定等（第2工区）業務 特記仕様書

## 1. 共通仕様書（土木工事編Ⅰ・Ⅱ）の準用

本業務の施工にあたっては、「宮城県土木部制定共通仕様書（土木工事編Ⅰ（令和5年10月1日以降））・（土木工事編Ⅱ（令和4年10月1日以降））・建設関連業務（令和4年10月1日以降）」に準じて実施すること。

## 2. 現場代理人及び主任技術者

受注者は、現場代理人並びに建設業法に基づく主任技術者を定め、その氏名その他必要な事項を発注者に通知すること。これらの者を変更したときも、同様とするもの。

また、現場代理人は、施工現場の稼働期間内においては、現場に常駐し、その運営、取締りを行うほか、委託金額の変更、履行期間の変更等、この業務に基づく受注者の一切の権限を行使することができるものとする。

なお、現場代理人、主任技術者は、相互に兼ねることができるものとする。

## 3. 共通仕様書（土木工事編Ⅰ・Ⅱ・建設関連業務）の準用に対する特記事項

共通仕様書（土木工事編Ⅰ・Ⅱ・建設関連業務）の準用に対する特記仕様事項は次のとおりとする。

### ①事前測量

業務で指定された施工箇所の事前測量を行い設計数量との差異を示した「測量結果報告書」を監督員に提出すること。受注者は、この報告書の提出をもって作業に着手できるものとする。なお、「測量結果報告書」の内容については、施工箇所ごとの求積図等の算出根拠資料を添付し数量総括表にとりまとめること。

### ②除草の施工時期

除草の施工時期については、1回目は6月上旬から2回目（1回目施工前に対して5割程度繁茂した時期）は9月下旬を標準とするが、現場の繁茂状況により監督員と協議のうえ決定すること。

### ③寄植剪定の施工時期と刈り込み後の高さ

除草に併せて実施することを標準とするが、開花時期にある樹種については、監督員と協議のうえ決定すること。また、刈り込み後の高さについては、低木40～50cm、中木80cmとする。

### ④段階確認

寄植剪定および各回除草完了後の5日以内に「段階確認書」を提出し、監督員の確認を受けること。

### ⑤枝草の運搬処分

本業務で発生した枝草は、仙台市松森工場に運搬処分すること。また、処分量は暫定数量とし、出来高に応じて設計変更を行う。

### ⑥施工後の出来高確認の方法

業務完了書類の出来高報告書（数量総括表・数量計算書・求積図等）により確認をするものとする。

### ⑦業務履行報告書

受注者は、業務の進捗状況について、各月ごとに「業務履行報告書」により監督員に報告すること。

### ⑧交通誘導員

本業務は、1日当たり2名の配置を基本とし合計76名の配置を想定しております。施工に先だって、業務計画書に交通誘導員の配置計画を記載の上、監督員と協議すること。業務完了書類には、配置日・配置時間帯・配置人数を記載した実績表を監督員に提出すること。

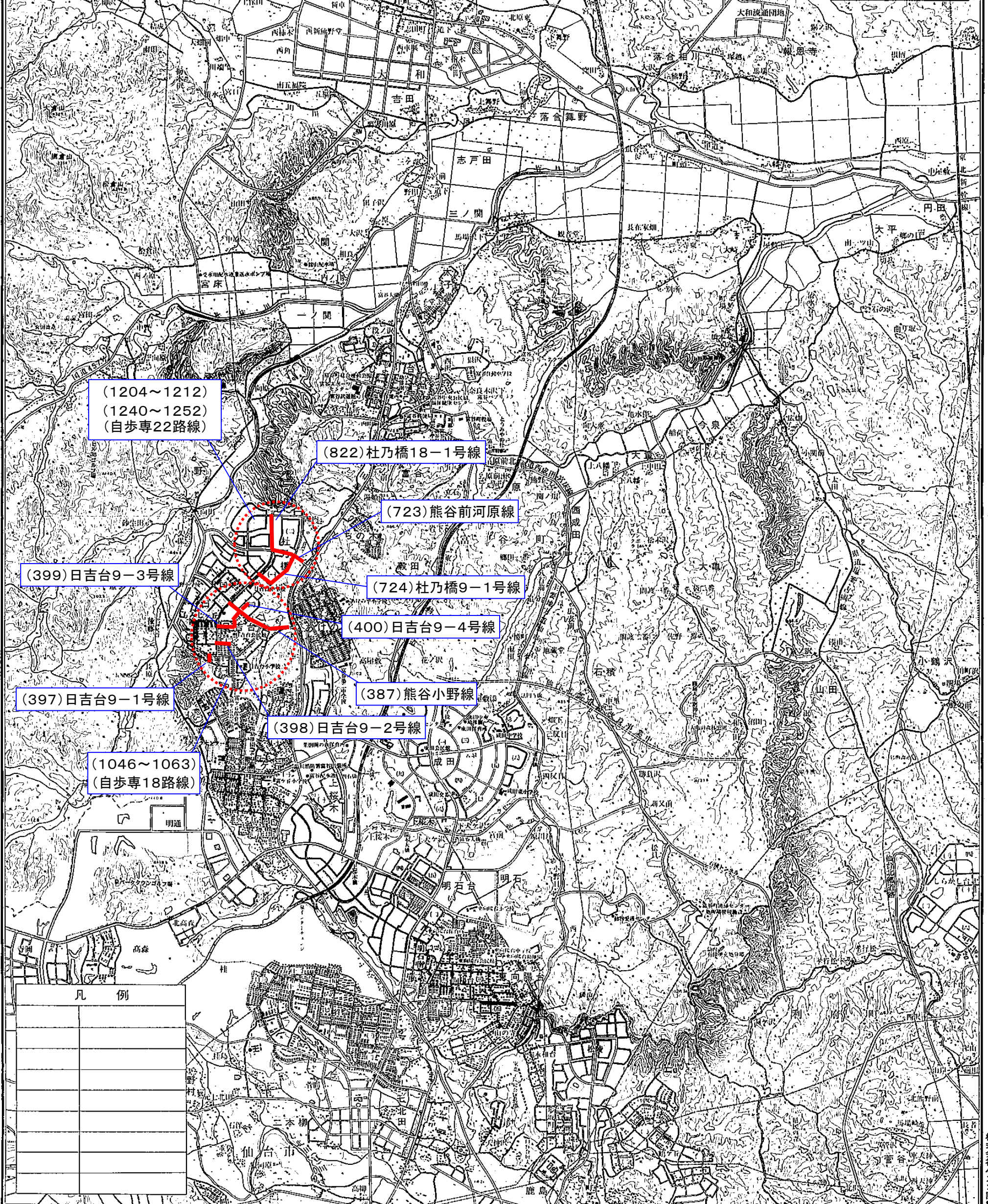
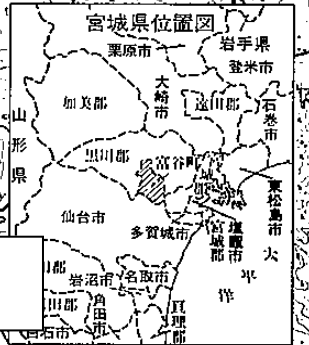
### ⑨面積計算書等の電子データの納品

本業務の出来高面積を算出した根拠となる求積図及び面積計算書を業務完了時に、紙媒体及び電子データで納品すること。

以上

# 富谷市管内図

## 令和6年度 街路樹剪定等(第2工区)業務



(1204~1212)  
(1240~1252)  
(自歩専22路線)

(822)杜乃橋18-1号線

(723)熊谷前河原線

(399)日吉台9-3号線

(724)杜乃橋9-1号線

(400)日吉台9-4号線

(397)日吉台9-1号線

(387)熊谷小野線

(398)日吉台9-2号線

(1046~1063)  
(自歩専18路線)

凡 例


1:50,000