

工事番号													
調査	令和	年	月	日	富谷市役所								
決 裁											合議		
	市		副		建		主		課		設計者	検査者	財政課長
	長		市長		設		管		長				
富谷市 成田・明石台・東向陽台 地内													
令和8年度 成田地区他緑地除草業務											実施仕様書		
一金 円也 工費 円 内消費税相当額 円											起 工 理 由		
											施 工 方 法 そ の 他		
											請負		
工 期 自 令和 8 年 月 日 日 間 至 令和 8 年 11 月 30 日													
設 計 構 造 ・ 仕 様 概 要													
緑地除草(1回目) 繁茂率90% 機械除草 A= 93,300 m2 緑地除草(2回目) 繁茂率70% 機械除草 A= 35,700 m2 刈草処分量 W= 70 t													

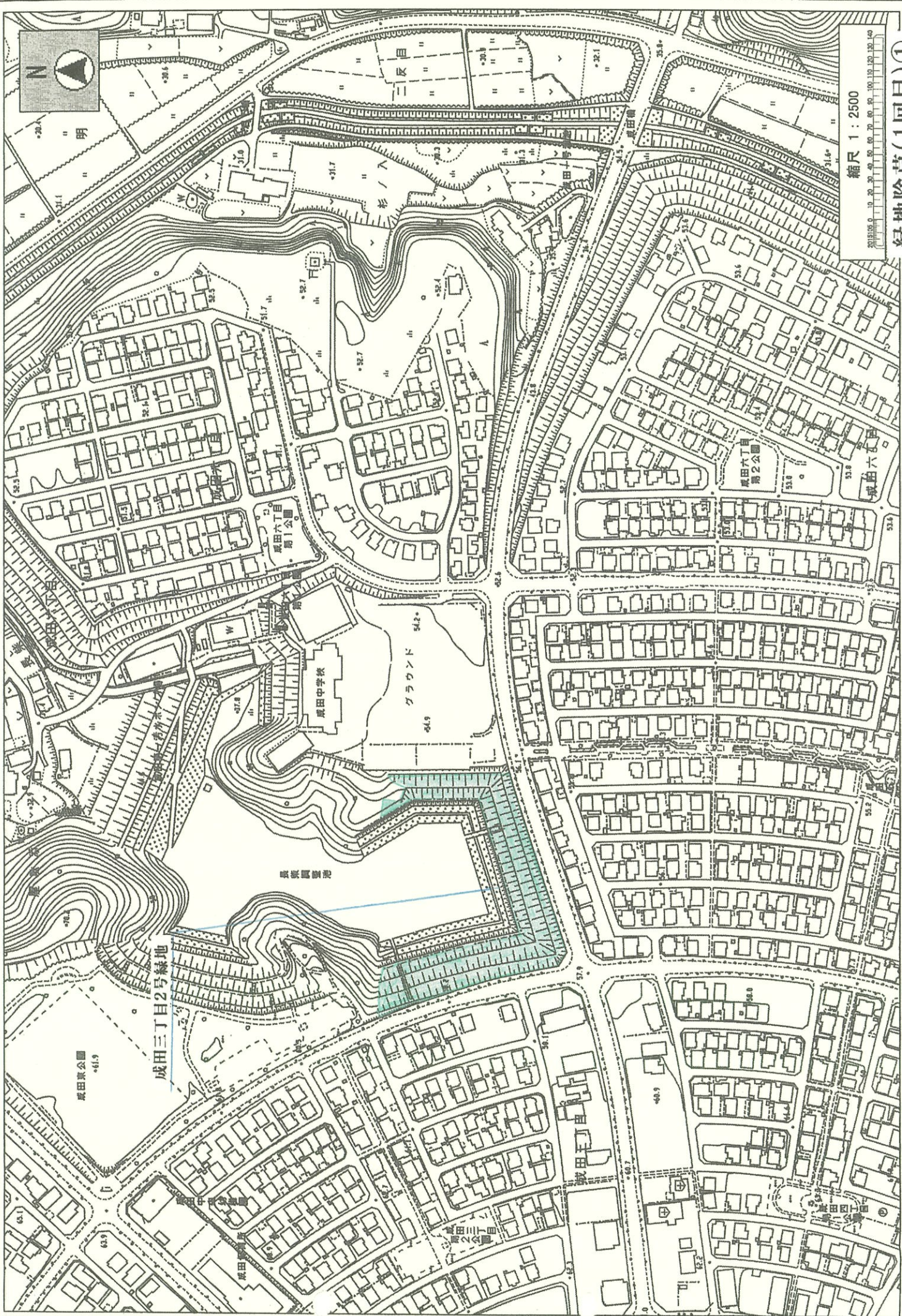
令和8年度 成田地区他緑地除草業務 特記仕様書

第1章 総 則

- 第1 本仕様書は、令和8年度 成田地区他緑地除草業務を施工するために必要な作業方法等を定めるものである。
- 第2 この業務は、本仕様書によるほか関係法規等に準拠し実施するものとする。
なお、本仕様書及び関係法令に明示のない事項など疑義が生じた事項は、発注者（以下「甲」という。）と、受注者（以下「乙」という。）が協議して定めることとする。
- 第3 乙は、甲と業務着手前に十分な打合せを行い、関係書類を提出し、その内容を説明し、甲の承認を受けるものとする。
また、業務施工中の進捗状況を随時甲に報告し、監督員の指示を受けること。
- 第4 この業務に伴って必要となる関係機関への諸手続は、甲の承認を受けた後、乙の責任において実施するものとする。
- 第5 乙は、この業務中に、業務に起因して生じた諸事故について責任を負い、乙において一切を処理すること。

第2章 施 工

- 第6 施工時期については、除草1回目は6月上旬から7月下旬、除草2回目は9月上旬から10月上旬を標準とするが、現場の繁茂状況により、除草範囲と回数を変更することがある。
- 第7 乙は、業務に先立って現地調査を実施し、設計内容を十分に把握すること。
- 第8 乙は、施工時期及び施工順位について監督員と打合せの上、工程表を作成し承認を受けるものとする。
- 第9 乙は、業務で発生した草等について、仙台市環境局施設部 松森工場に搬入すること。また、草の搬入開始期日は監督員及び松森工場担当者と協議すること。
- 第10 除草した草は刈取り後、すみやかに集草し指定された箇所に運搬すること。
また、除草刈放しの範囲については、除草した草が道路上及び側溝内に飛散しないよう適切に処理すること。

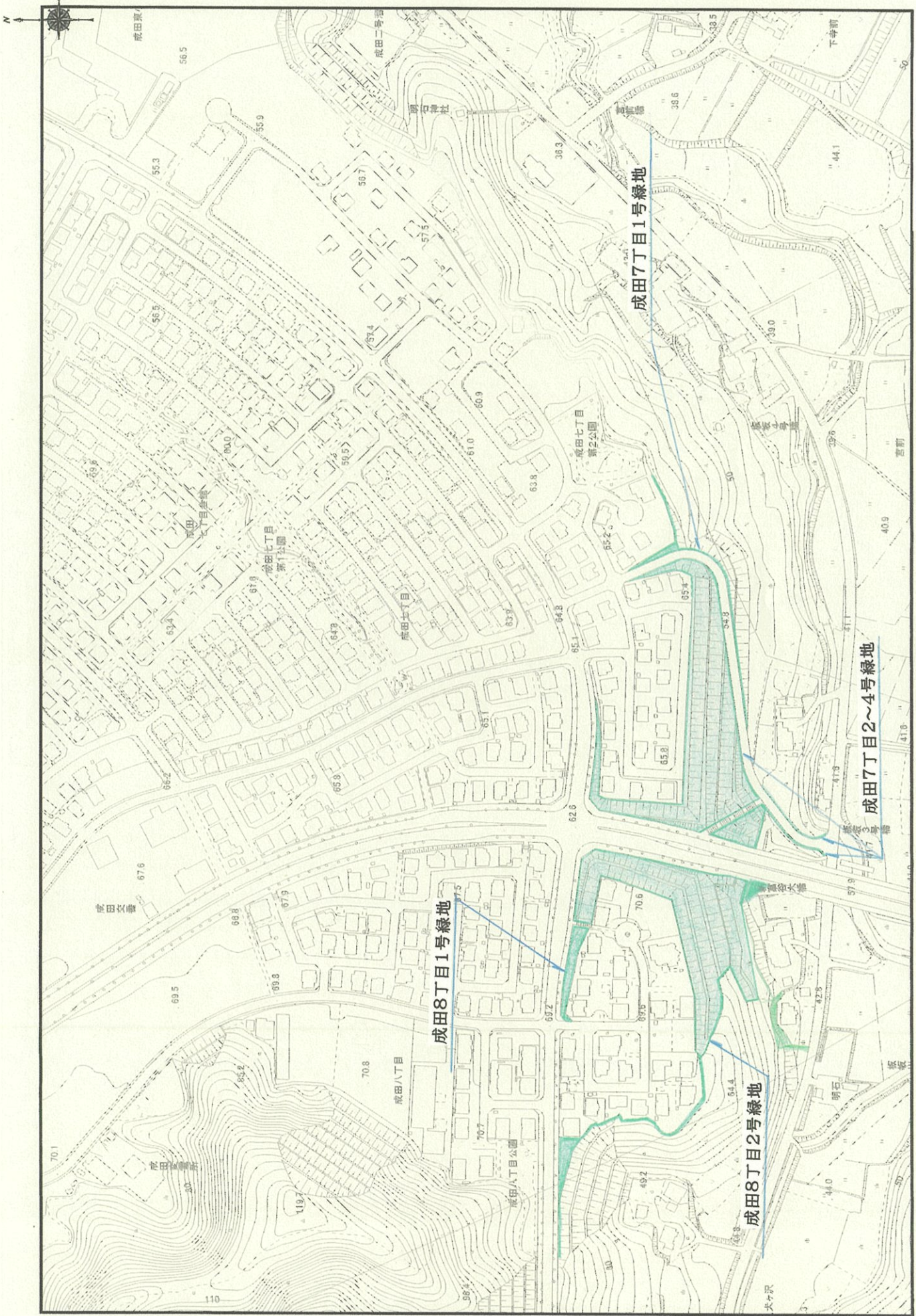


縮尺 1 : 2500

0 10 20 30 40 50 60 70 80 90 100 110 120 130 140

緑地除草(1回目)①

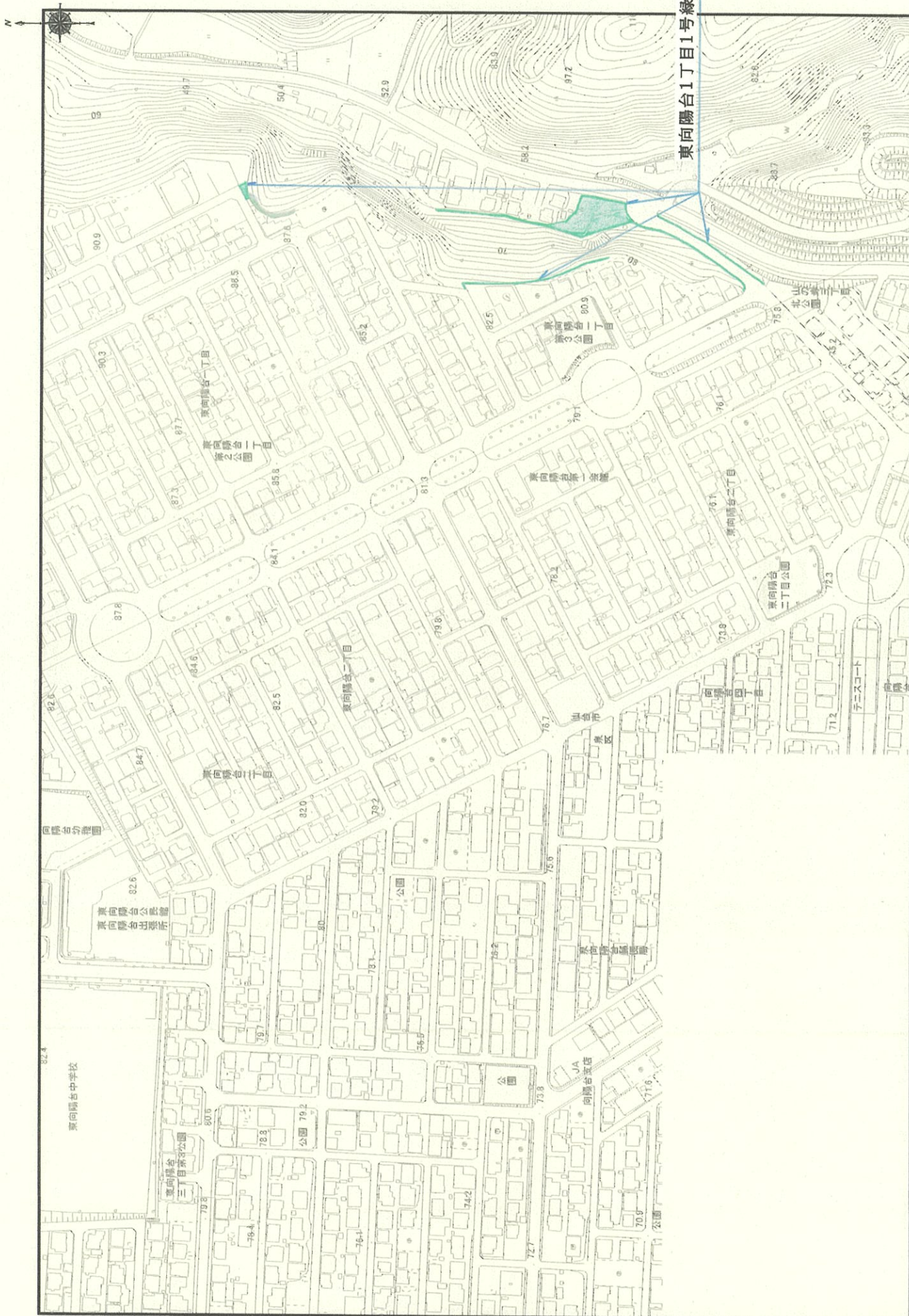
この図面は位置的なものを示すものであり権利関係には使用できません



緑地除草(1回目)③

0 25 50 75 100(m)

1:2500

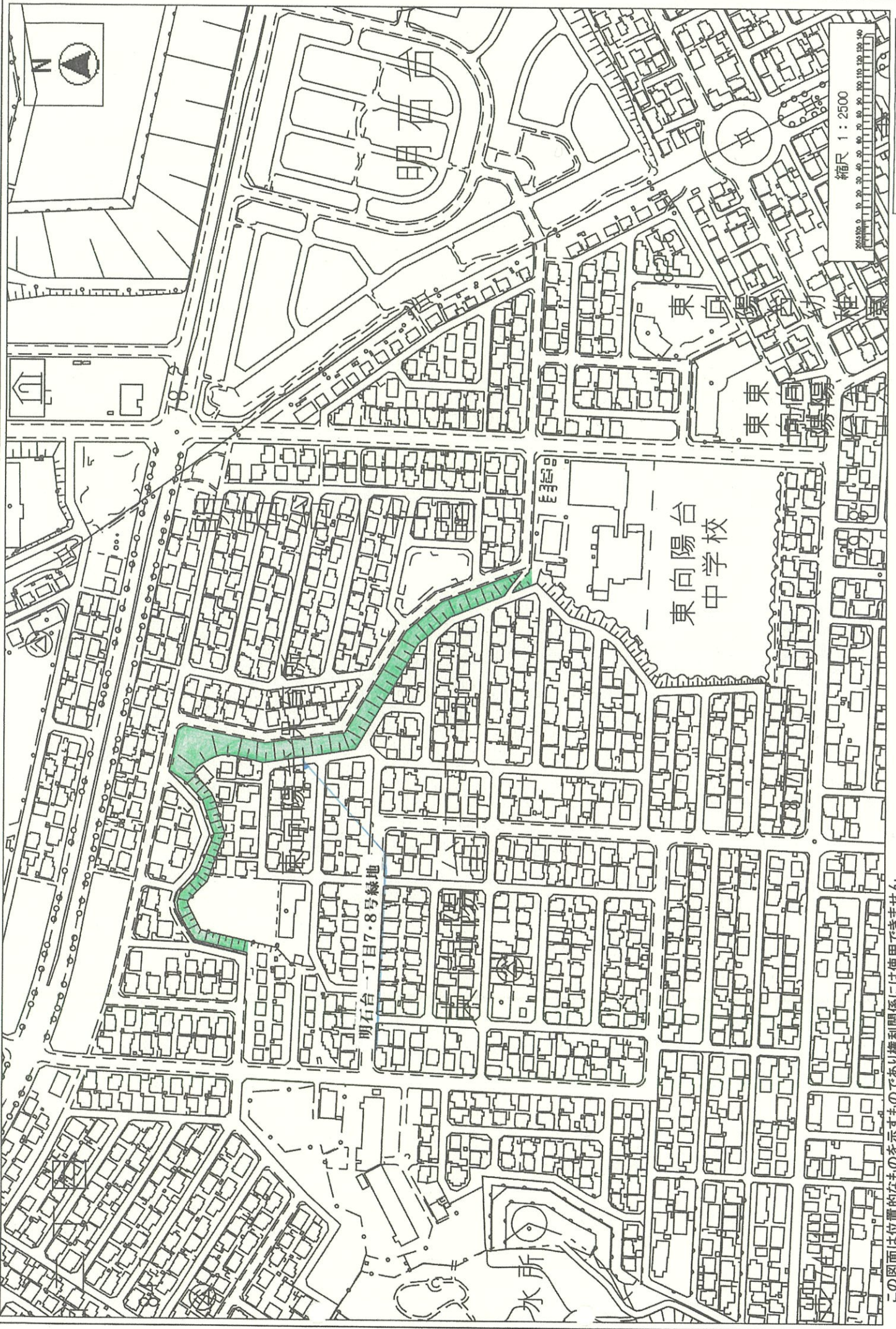


東向陽台1丁目1号緑地

緑地除草(1回目)④

0 25 50 75 100(m)

1:2500



縮尺 1 : 2500

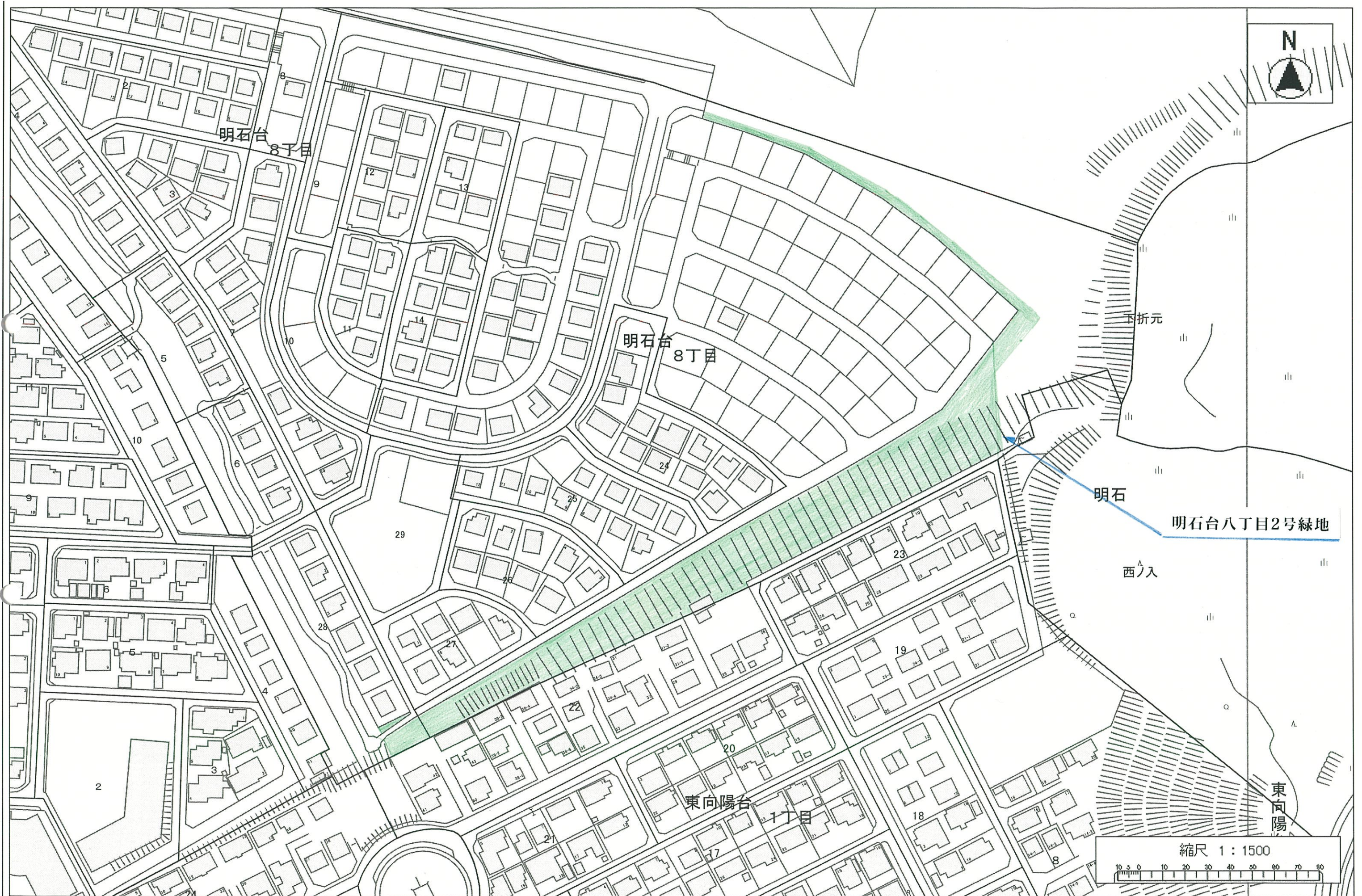
0 10 20 30 40 50 60 70 80 90 100 110 120 130 140

東向陽台
中学校

明石台一丁目7・8号緑地

水所

この図面は位置的なものを示すものであり権利関係には使用できません



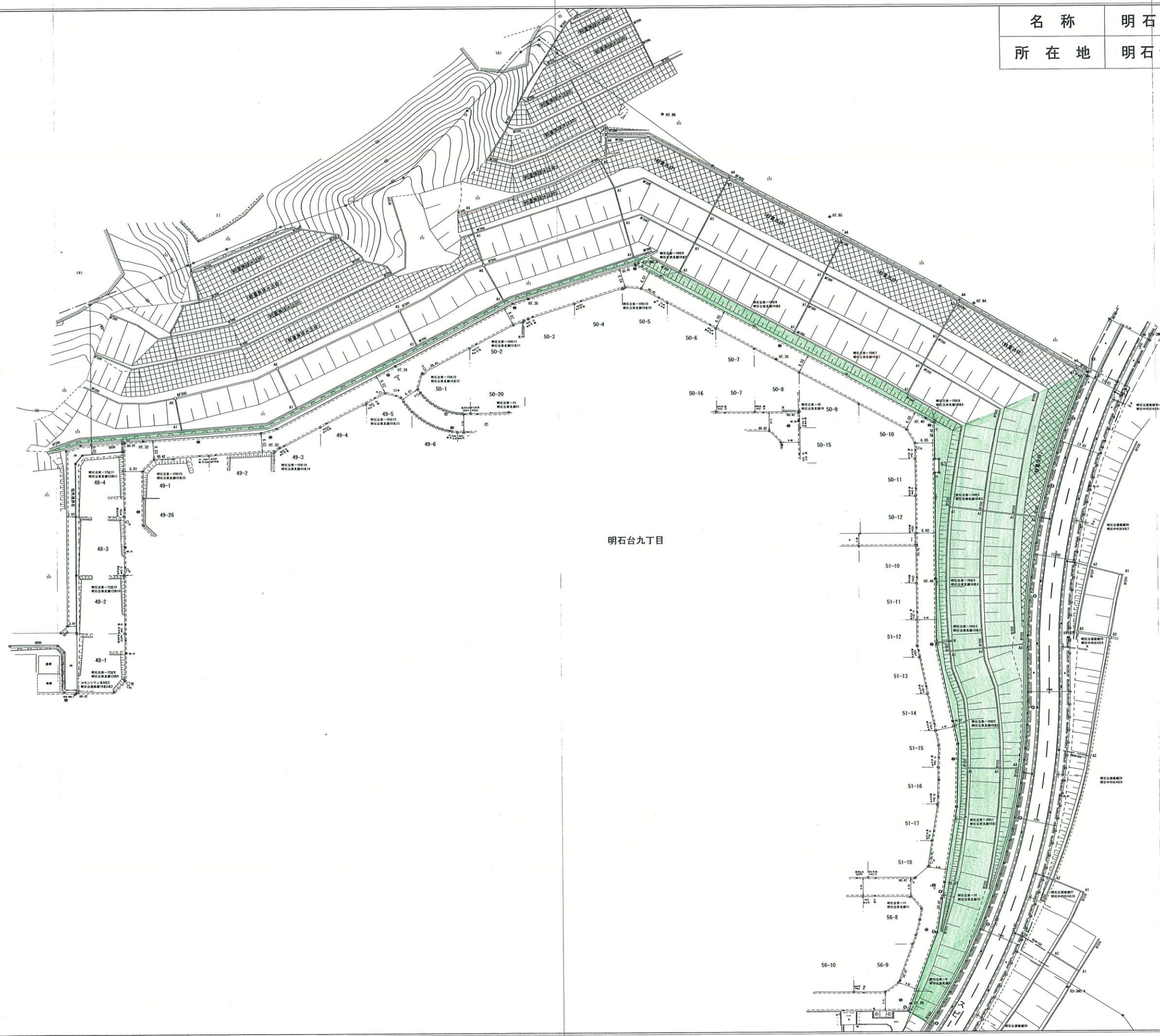
この図面は位置的なものを示すものであり権利関係には使用できません

緑地台帳平面図

名称	明石台九丁目3号緑地
所在地	明石台九丁目77、78

整理番号	
------	--

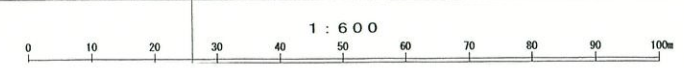
令和五年十二月作成



凡例	
[Symbol]	家屋
[Symbol]	家屋(無壁)
[Symbol]	タタキ
[Symbol]	石垣(直)
[Symbol]	石垣(斜)
[Symbol]	土留(木竹)
[Symbol]	崩土
[Symbol]	法面
[Symbol]	U字溝(蓋掛)
[Symbol]	U字溝(開張)
[Symbol]	L字溝
[Symbol]	板塀
[Symbol]	壁(コンクリート)
[Symbol]	生垣
[Symbol]	鉄柵
[Symbol]	防護柵
[Symbol]	門柱
[Symbol]	鳥居
[Symbol]	碑
[Symbol]	高塔
[Symbol]	階段
[Symbol]	井戸
[Symbol]	郵便ポスト
[Symbol]	電話ボックス
[Symbol]	下水マンホール
[Symbol]	雨水マンホール
[Symbol]	電力マンホール
[Symbol]	電話マンホール
[Symbol]	電話ハンドヘル
[Symbol]	消火栓
[Symbol]	制水弁
[Symbol]	水道マンホール
[Symbol]	ガス栓
[Symbol]	電力柱
[Symbol]	電柱
[Symbol]	共同柱
[Symbol]	有線柱
[Symbol]	街路灯
[Symbol]	電線架線柱
[Symbol]	信号機
[Symbol]	道路反射鏡
[Symbol]	視線誘導標
[Symbol]	防火水栓
[Symbol]	肥料溜
[Symbol]	水田
[Symbol]	畑
[Symbol]	果樹園
[Symbol]	芝地
[Symbol]	草地
[Symbol]	広葉樹
[Symbol]	針葉樹
[Symbol]	竹林
[Symbol]	灌木
[Symbol]	沼地
[Symbol]	流水方向
[Symbol]	行政界
[Symbol]	大字界
[Symbol]	小字界
[Symbol]	地類界
[Symbol]	畦畔
[Symbol]	国家三角点
[Symbol]	基準三角点
[Symbol]	水準点
[Symbol]	多角点
[Symbol]	境界石(官)
[Symbol]	境界石(民)

株式会社 日技

富谷市



緑地除草(1回目)⑧

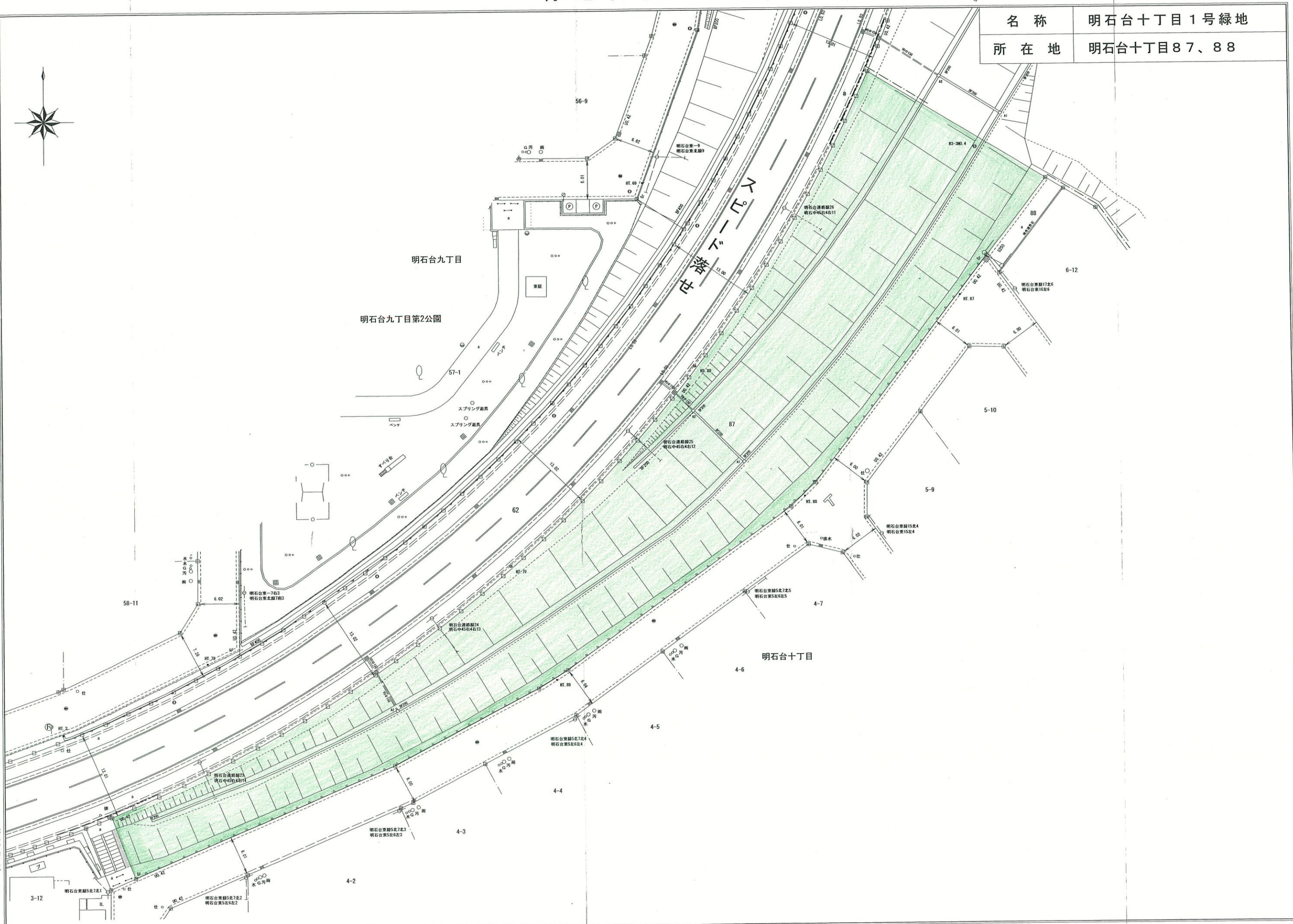
緑地台帳平面図

令和五年十二月 作成



名称	明石台十丁目1号緑地
所在地	明石台十丁目87、88

整理番号	
------	--

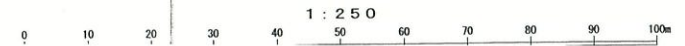


凡例	
[Symbol]	家屋
[Symbol]	家屋(無壁)
[Symbol]	タタキ
[Symbol]	石垣(直)
[Symbol]	石垣(斜)
[Symbol]	土留(木、竹)
[Symbol]	剛土
[Symbol]	法面
[Symbol]	U字溝(築)
[Symbol]	U字溝(築)
[Symbol]	L字溝
[Symbol]	塀
[Symbol]	コンクリート塀
[Symbol]	生垣
[Symbol]	鉄柵
[Symbol]	防護柵
[Symbol]	門柱
[Symbol]	鳥居
[Symbol]	碑
[Symbol]	塔
[Symbol]	階段
[Symbol]	井戸
[Symbol]	郵便ボックス
[Symbol]	電話ボックス
[Symbol]	下水マンホール
[Symbol]	雨水マンホール
[Symbol]	電力マンホール
[Symbol]	電話マンホール
[Symbol]	電話ハンドホール
[Symbol]	消火栓
[Symbol]	制水弁
[Symbol]	水道マンホール
[Symbol]	ガス栓
[Symbol]	電力柱
[Symbol]	電話柱
[Symbol]	共同柱
[Symbol]	有線柱
[Symbol]	電線柱
[Symbol]	電線架線柱
[Symbol]	信号機
[Symbol]	標識
[Symbol]	道路反折標
[Symbol]	投線導標
[Symbol]	防火水標
[Symbol]	肥料溜
[Symbol]	水田
[Symbol]	畑
[Symbol]	果樹園
[Symbol]	芝地
[Symbol]	草地
[Symbol]	広葉樹
[Symbol]	針葉樹
[Symbol]	竹林
[Symbol]	灌木
[Symbol]	沼地
[Symbol]	流水方向
[Symbol]	行政界
[Symbol]	大字界
[Symbol]	小字界
[Symbol]	地類界
[Symbol]	畦畔
[Symbol]	国家三角点
[Symbol]	基準三角点
[Symbol]	水準点
[Symbol]	多角点
[Symbol]	境界石(官)
[Symbol]	境界石(民)

株式会社 日 技

富 谷 市

緑地除草(1回目)⑨



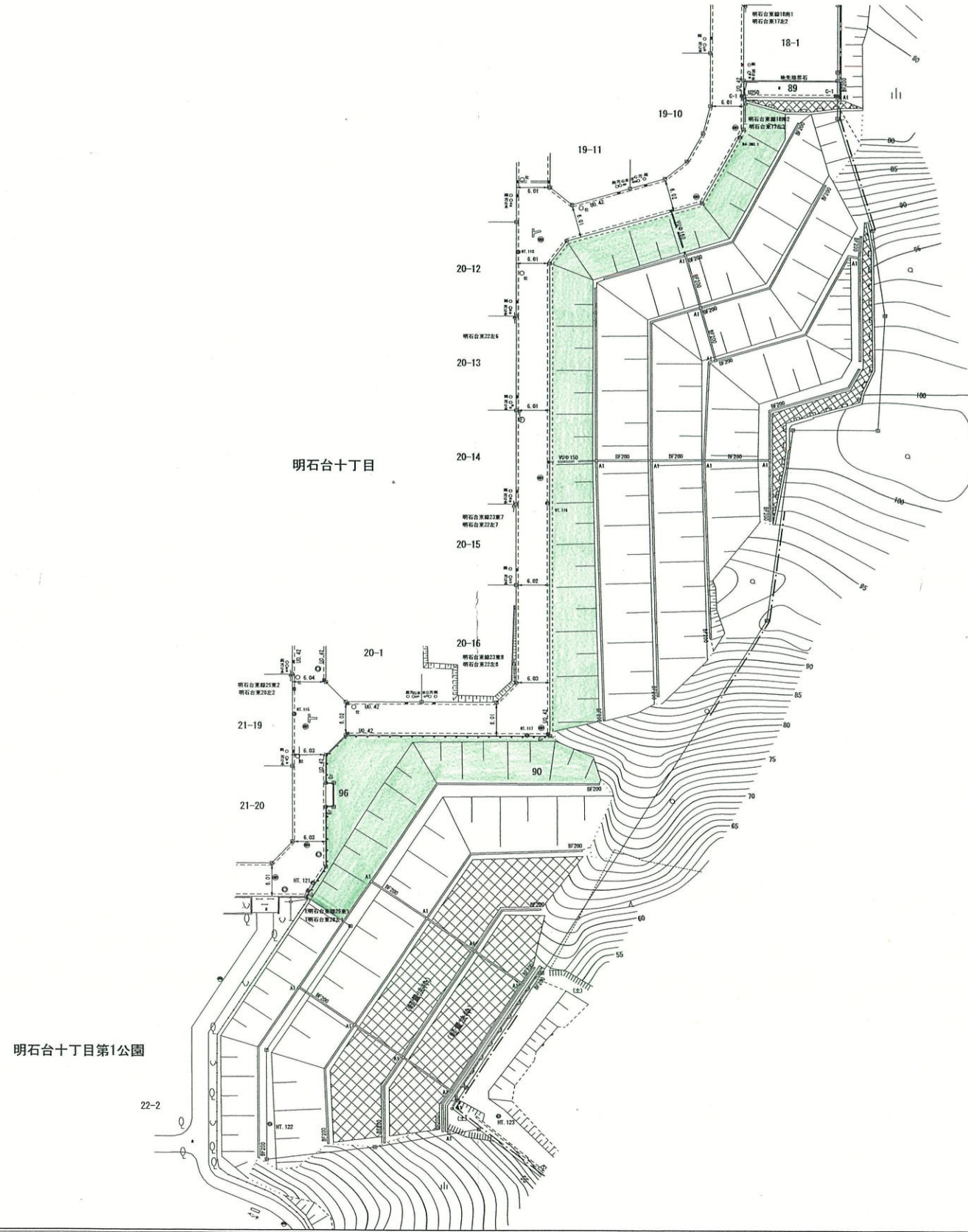
緑地台帳平面図

令和五年十二月 作成



名称	明石台十丁目2号緑地
所在地	明石台十丁目89、90

整理番号	
------	--

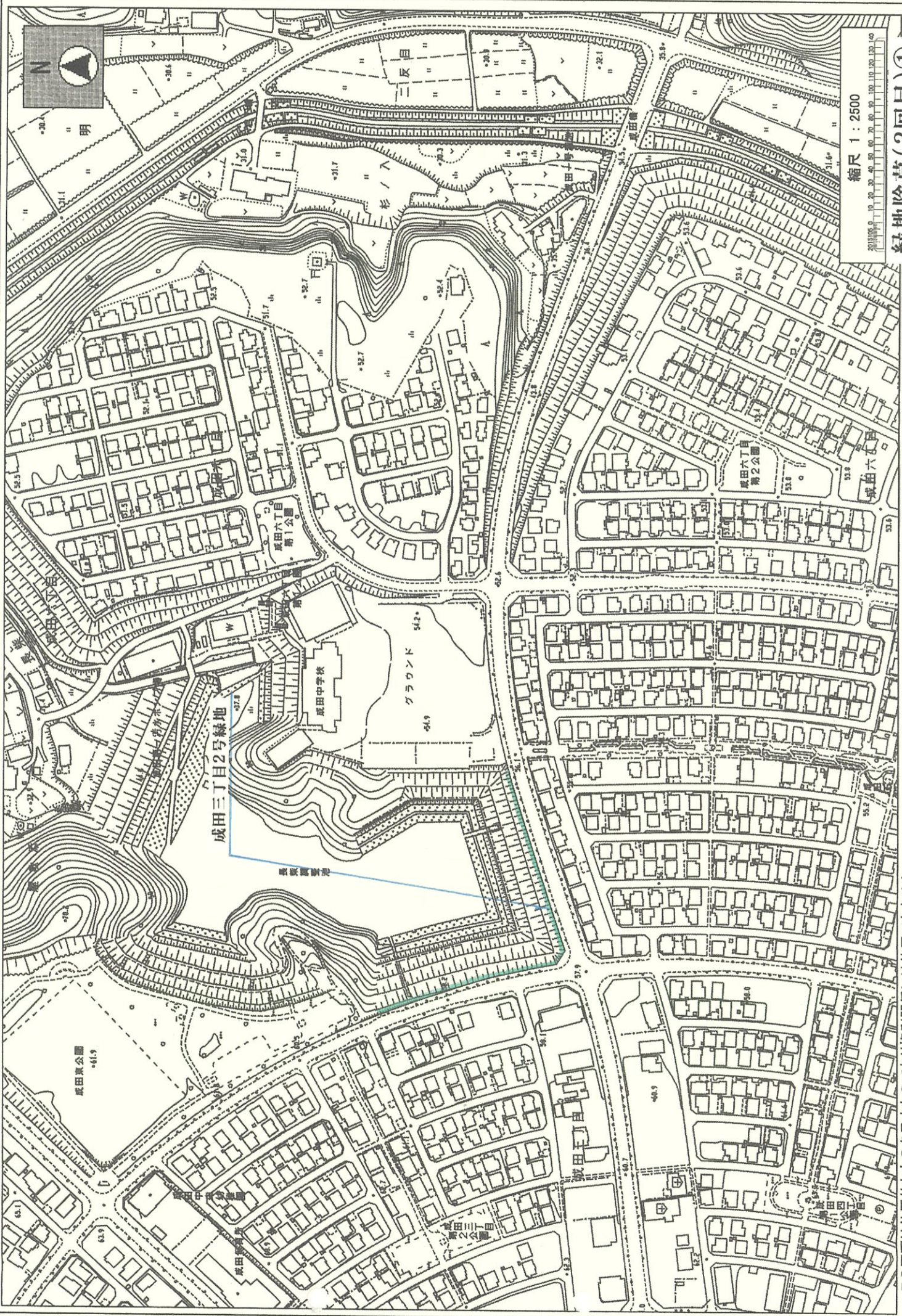


凡例	
[Symbol]	家屋
[Symbol]	家屋(無壁)
[Symbol]	夕夕キ
[Symbol]	石垣(直)
[Symbol]	石垣(斜)
[Symbol]	土留(木、竹)
[Symbol]	崩土
[Symbol]	法面
[Symbol]	U字溝(直線)
[Symbol]	U字溝(曲線)
[Symbol]	L字溝
[Symbol]	板塀
[Symbol]	壁(コンクリート)
[Symbol]	生垣
[Symbol]	鉄柵
[Symbol]	防護柵
[Symbol]	門柱
[Symbol]	鳥居
[Symbol]	碑
[Symbol]	高塔
[Symbol]	階段
[Symbol]	井
[Symbol]	郵便ボックス
[Symbol]	電話ボックス
[Symbol]	下水マンホール
[Symbol]	雨水マンホール
[Symbol]	電力マンホール
[Symbol]	電話マンホール
[Symbol]	電話ハンドヘル
[Symbol]	消火栓
[Symbol]	制水弁
[Symbol]	水道マンホール
[Symbol]	ガス栓
[Symbol]	電力柱
[Symbol]	電話柱
[Symbol]	有線柱
[Symbol]	街路灯
[Symbol]	電線架柱
[Symbol]	信号機
[Symbol]	標
[Symbol]	道路反射鏡
[Symbol]	視線誘導標
[Symbol]	防火水槽
[Symbol]	肥料溜
[Symbol]	水田
[Symbol]	畑
[Symbol]	果樹園
[Symbol]	芝地
[Symbol]	草地
[Symbol]	広葉樹
[Symbol]	針葉樹
[Symbol]	灌木
[Symbol]	沼地
[Symbol]	流水方向
[Symbol]	行政界
[Symbol]	大字界
[Symbol]	小字界
[Symbol]	地籍界
[Symbol]	境界
[Symbol]	国家三角点
[Symbol]	基準三角点
[Symbol]	水準点
[Symbol]	多角点
[Symbol]	境界石(管)
[Symbol]	境界石(柱)

株式会社 日 技

富 谷 市

緑地除草(1回目)⑩

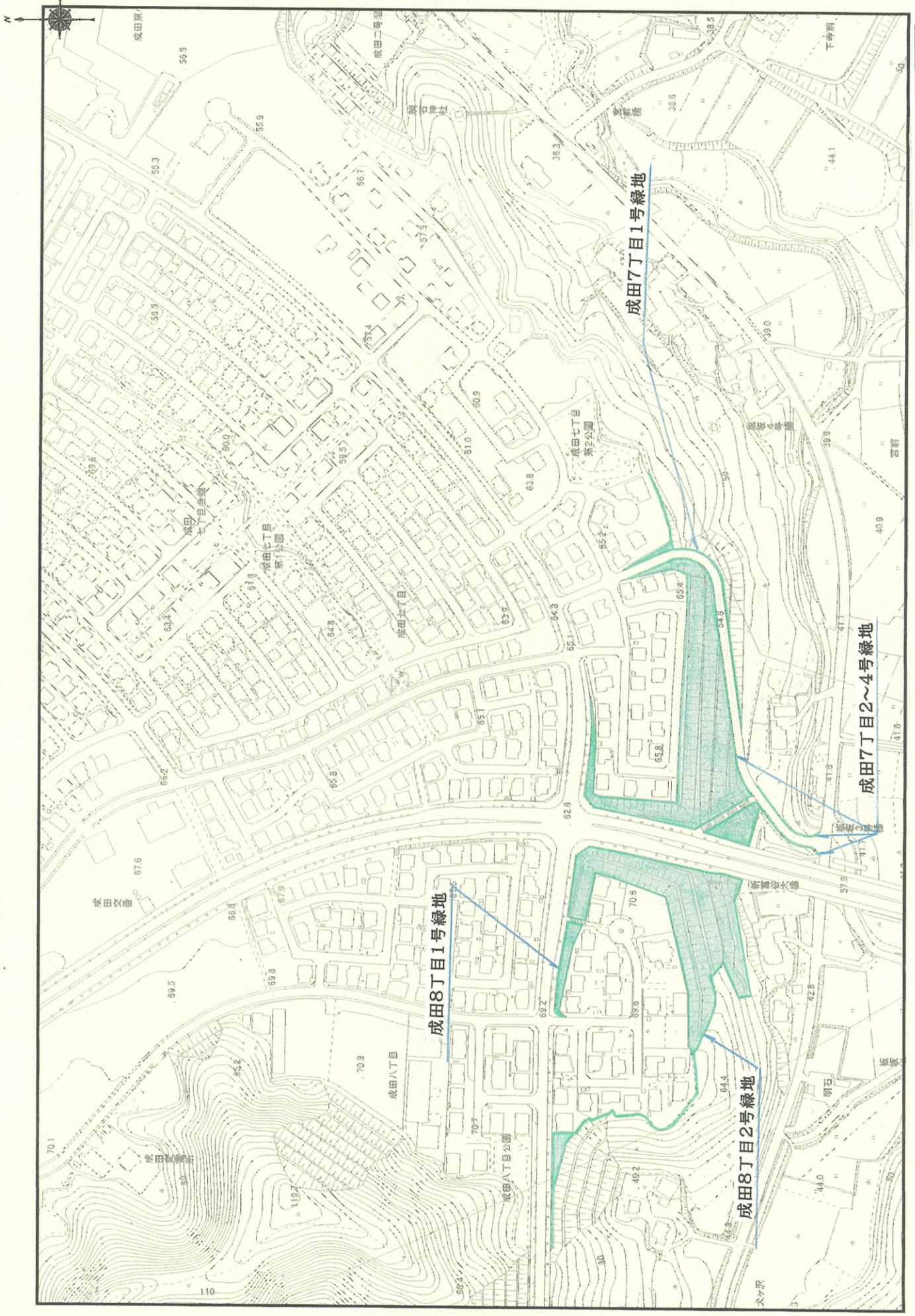


縮尺 1 : 2500

0 10 20 30 40 50 60 70 80 90 100 110 120 130 140 150

緑地除草(2回目)①

この図面は位置的名を示すものであり権利関係には使用できません



緑地除草(2回目)③

0 25 50 75 100(m)

1:2500

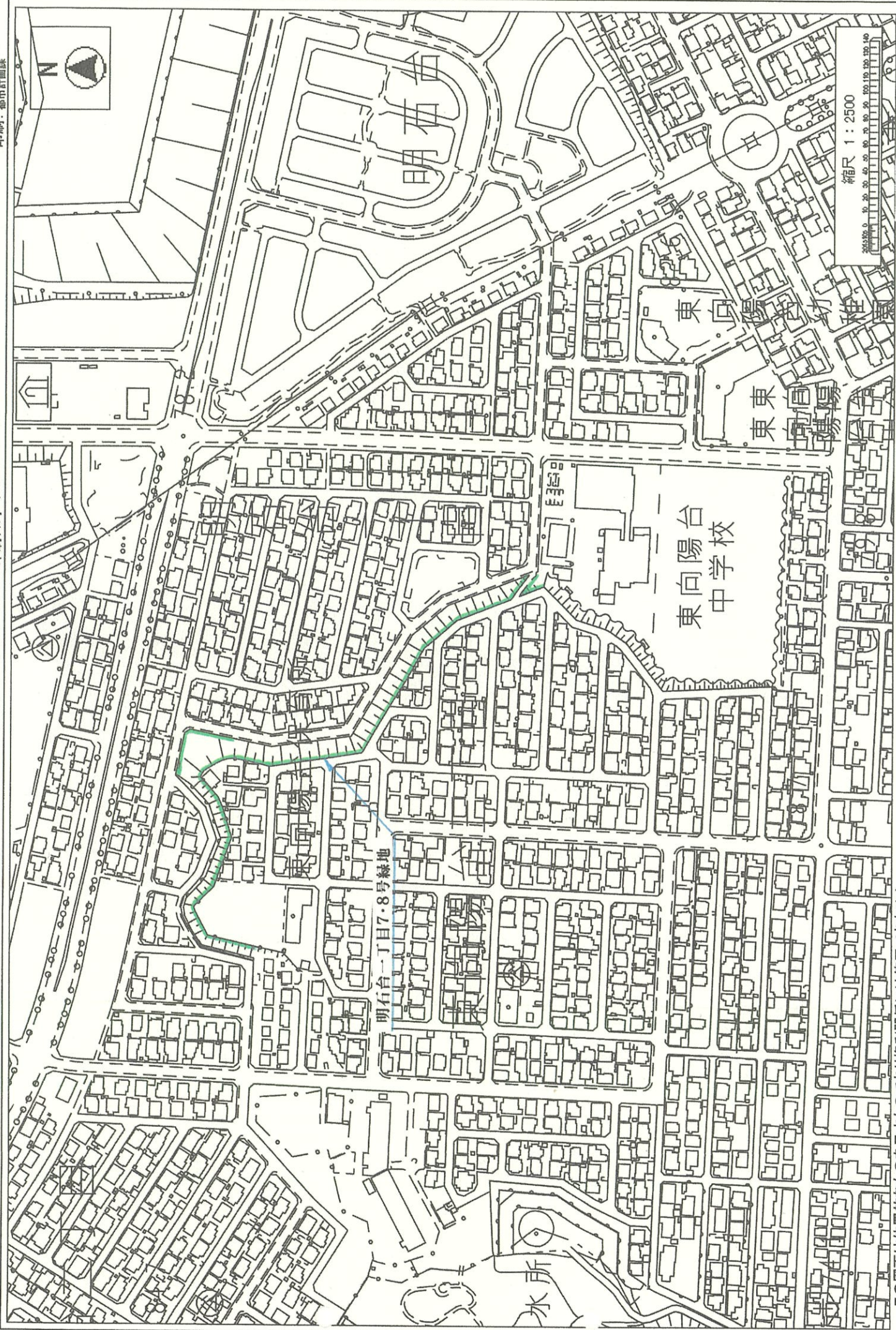


東向陽台1丁目1号緑地

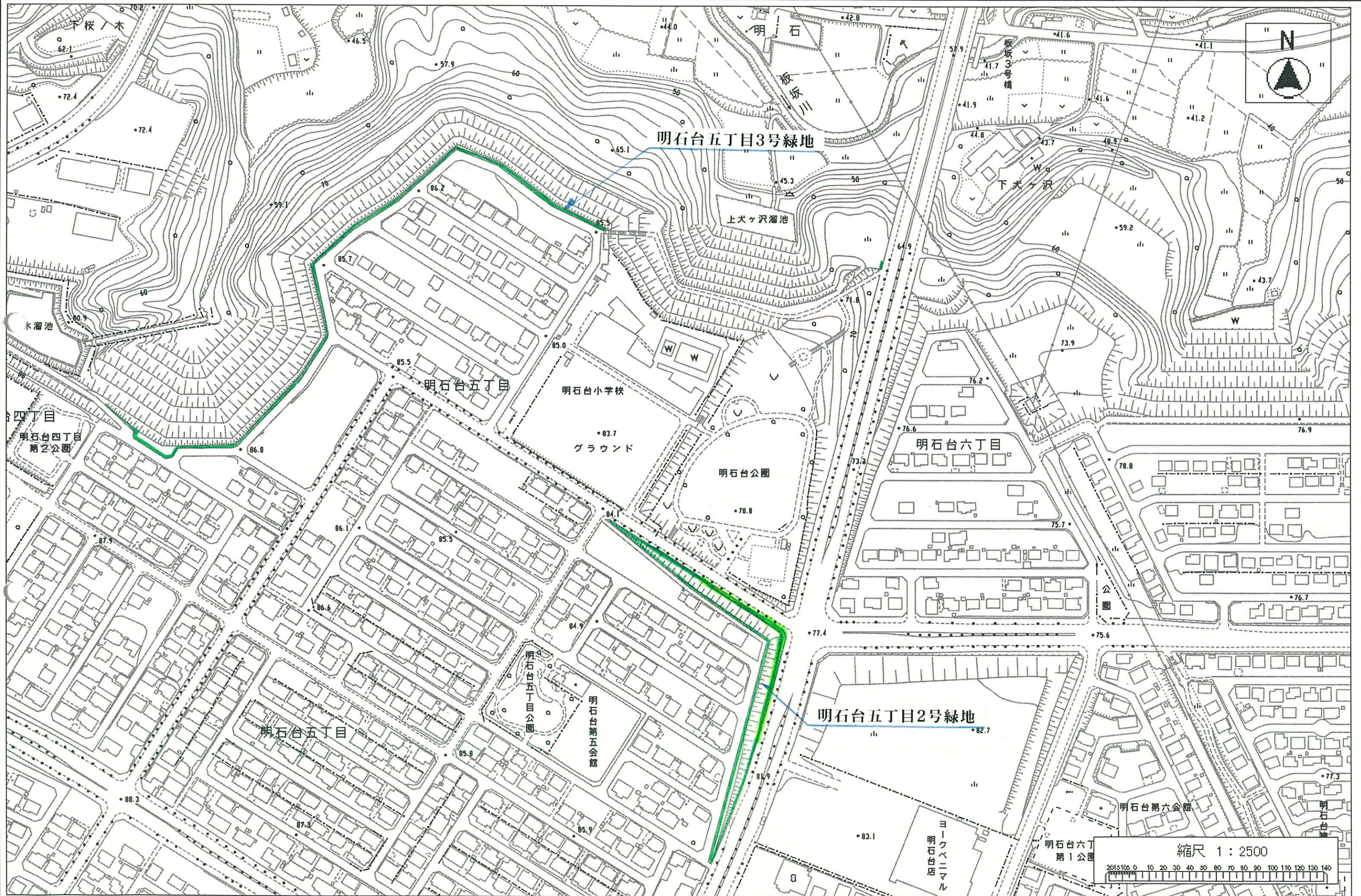
緑地除草(2回目)④

0 25 50 75 100(m)

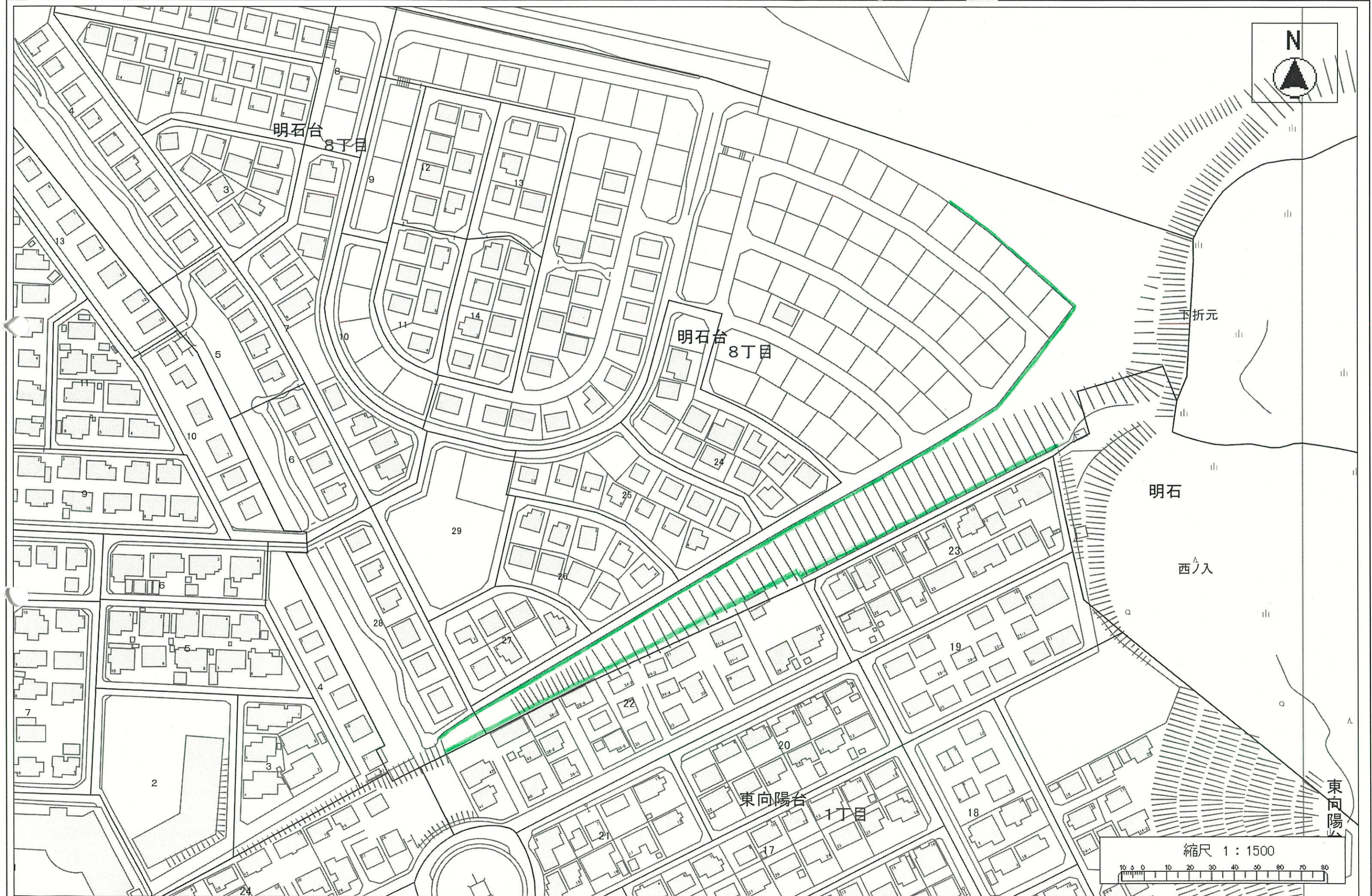
1:2500



この図面は位置的なものを示すものであり権利関係には使用できません



この図面は位置的なものを示すものであり権利関係には使用できません



この図面は位置的なものを示すものであり権利関係には使用できません

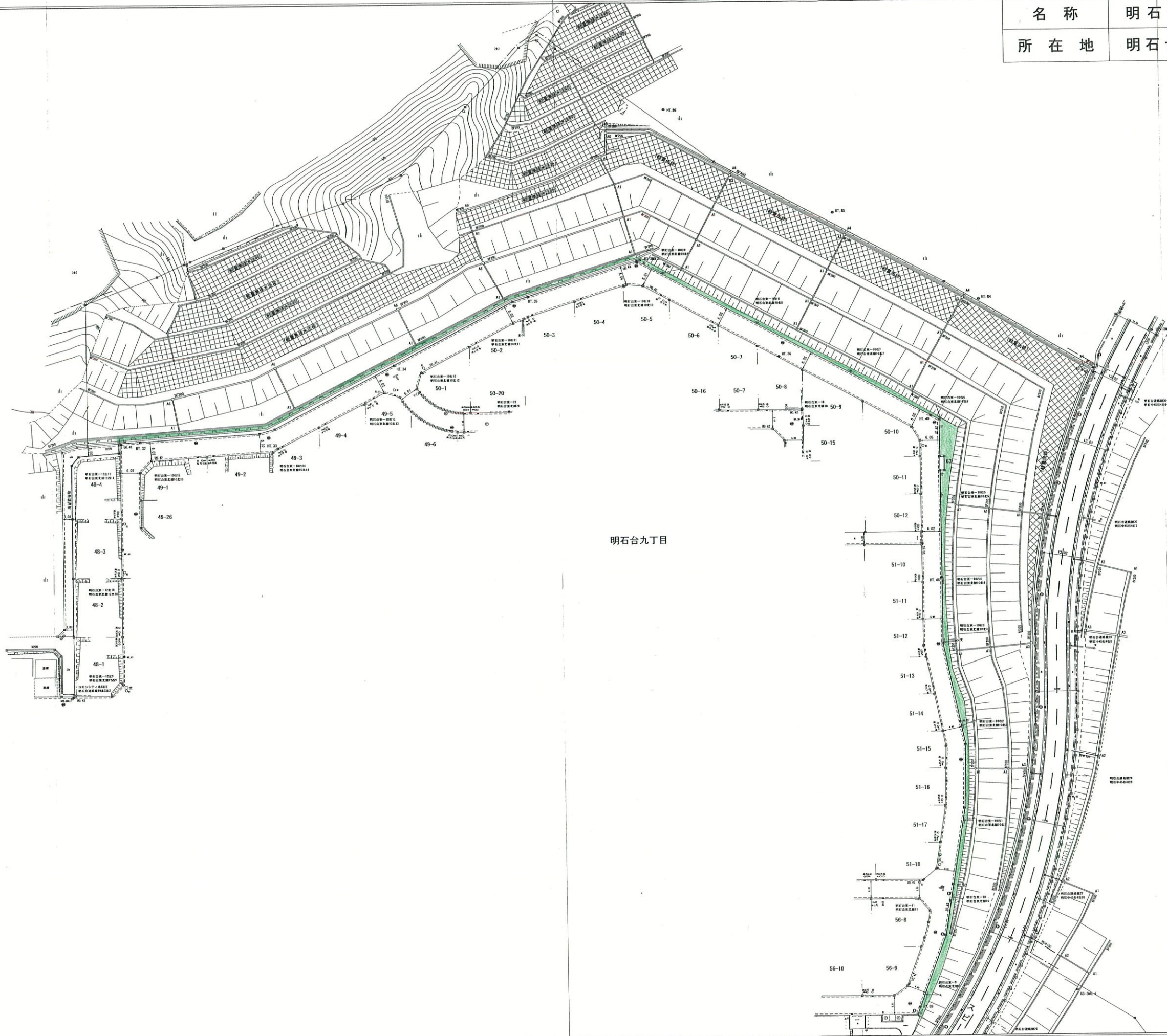
緑地除草(2回目)⑦

緑地台帳平面図

名称	明石台九丁目3号緑地
所在地	明石台九丁目77、78

整理番号

令和五年十二月作成



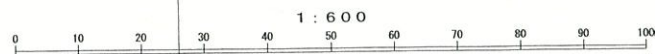
明石台九丁目

凡例

[Symbol]	家屋
[Symbol]	家屋(無壁)
[Symbol]	タタキ
[Symbol]	石垣(直)
[Symbol]	石垣(斜)
[Symbol]	土留(木竹)
[Symbol]	崩土
[Symbol]	法面
[Symbol]	U字溝(蓋掛)
[Symbol]	U字溝(開蓋)
[Symbol]	L字溝
[Symbol]	板塀
[Symbol]	コンクリート塀
[Symbol]	生垣
[Symbol]	鉄橋
[Symbol]	防護柵
[Symbol]	門柱
[Symbol]	鳥居
[Symbol]	碑
[Symbol]	高塔
[Symbol]	塔
[Symbol]	燈台
[Symbol]	郵便ポスト
[Symbol]	電話ボックス
[Symbol]	下水マンホール
[Symbol]	雨水マンホール
[Symbol]	電力マンホール
[Symbol]	電話マンホール
[Symbol]	電話ハンドヘル
[Symbol]	消火栓
[Symbol]	制水弁
[Symbol]	水道マンホール
[Symbol]	ガス栓
[Symbol]	電力柱
[Symbol]	電話柱
[Symbol]	共同柱
[Symbol]	有線柱
[Symbol]	街路灯
[Symbol]	電線架線柱
[Symbol]	信号機
[Symbol]	標
[Symbol]	道路反射鏡
[Symbol]	視線誘導標
[Symbol]	防火水橋
[Symbol]	肥料溜
[Symbol]	水田
[Symbol]	畑
[Symbol]	果樹園
[Symbol]	芝地
[Symbol]	草地
[Symbol]	広葉樹
[Symbol]	針葉樹
[Symbol]	竹林
[Symbol]	灌木
[Symbol]	沼地
[Symbol]	流水方向
[Symbol]	行政界
[Symbol]	大字界
[Symbol]	小字界
[Symbol]	地類界
[Symbol]	畦
[Symbol]	国家三角点
[Symbol]	基準三角点
[Symbol]	水準点
[Symbol]	多角点
[Symbol]	境界石(官)
[Symbol]	境界石(民)

株式会社 日技

富谷市



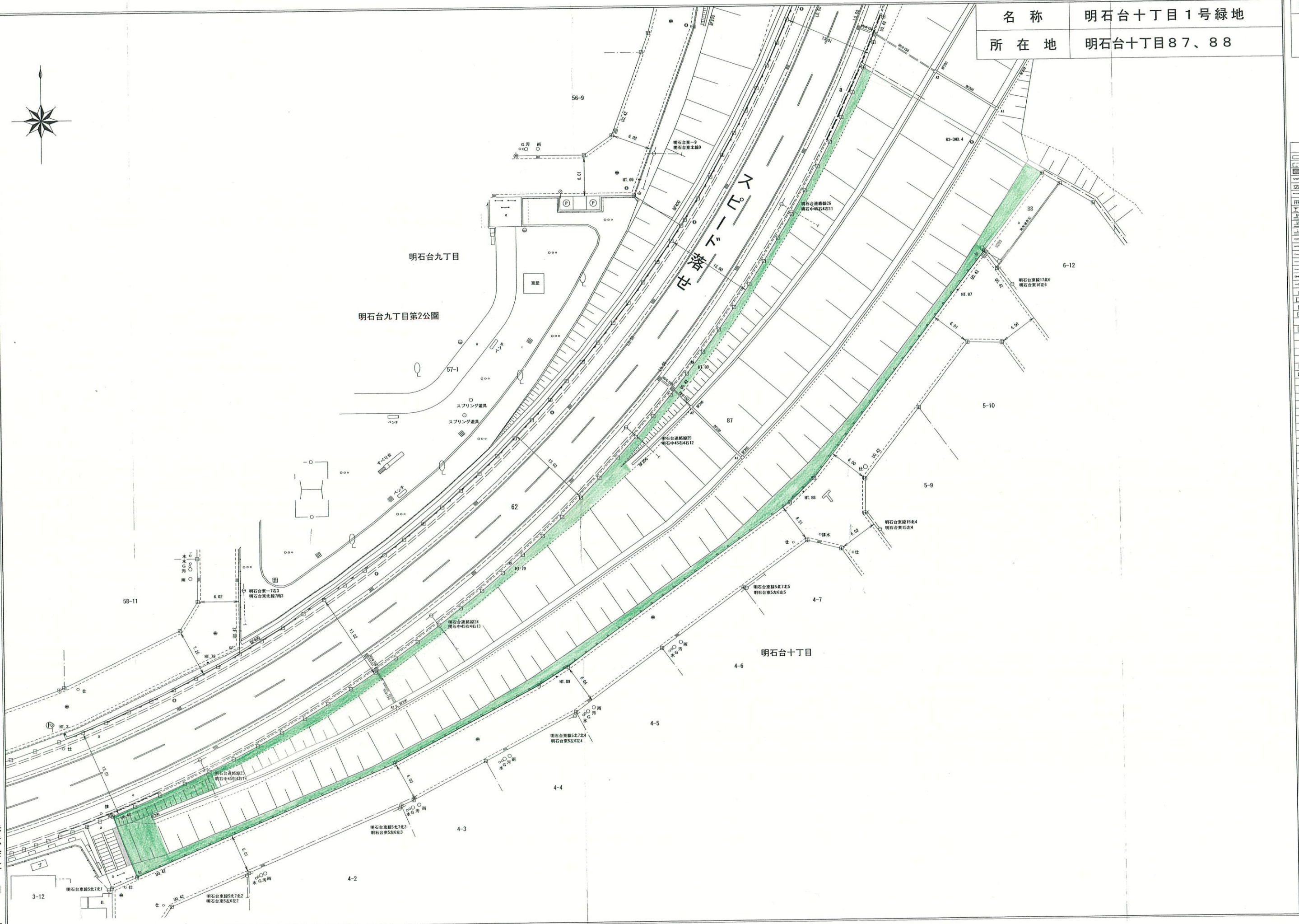
緑地除草(2回目)⑧

緑地台帳平面図

名称	明石台十丁目1号緑地
所在地	明石台十丁目87、88

整理番号	
------	--

令和五年十二月作成

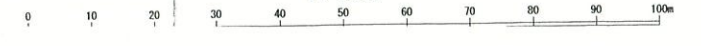


凡例	
[Symbol]	家屋 (無壁面)
[Symbol]	家屋 (壁面)
[Symbol]	石垣 (石)
[Symbol]	石垣 (鉄)
[Symbol]	土管 (木)
[Symbol]	土管 (コンクリート)
[Symbol]	生垣
[Symbol]	生垣 (木)
[Symbol]	生垣 (鉄)
[Symbol]	防護柵
[Symbol]	門柱
[Symbol]	石碑
[Symbol]	高塔
[Symbol]	階段
[Symbol]	井戸
[Symbol]	郵便ポスト
[Symbol]	電話ボックス
[Symbol]	下水マンホール
[Symbol]	雨水マンホール
[Symbol]	電力マンホール
[Symbol]	電話マンホール
[Symbol]	電話ハンドホール
[Symbol]	消火栓
[Symbol]	制水弁
[Symbol]	水道マンホール
[Symbol]	ガス栓
[Symbol]	電力柱
[Symbol]	電話柱
[Symbol]	共同柱
[Symbol]	有線柱
[Symbol]	街路灯
[Symbol]	電線架線柱
[Symbol]	信号機
[Symbol]	標識
[Symbol]	道路反射鏡
[Symbol]	視線誘導標
[Symbol]	防火水槽
[Symbol]	肥料溜
[Symbol]	水田
[Symbol]	畑
[Symbol]	樹
[Symbol]	果樹園
[Symbol]	芝地
[Symbol]	草地
[Symbol]	広葉樹
[Symbol]	針葉樹
[Symbol]	雑木
[Symbol]	沼地
[Symbol]	湧水方向
[Symbol]	行政界
[Symbol]	大字界
[Symbol]	小字界
[Symbol]	地類界
[Symbol]	畦畔
[Symbol]	国定三角点
[Symbol]	基準三角点
[Symbol]	水準点
[Symbol]	多角点
[Symbol]	境界石 (官)
[Symbol]	境界石 (民)

株式会社 日 技

富 谷 市

1 : 250



緑地除草(2回目)⑨

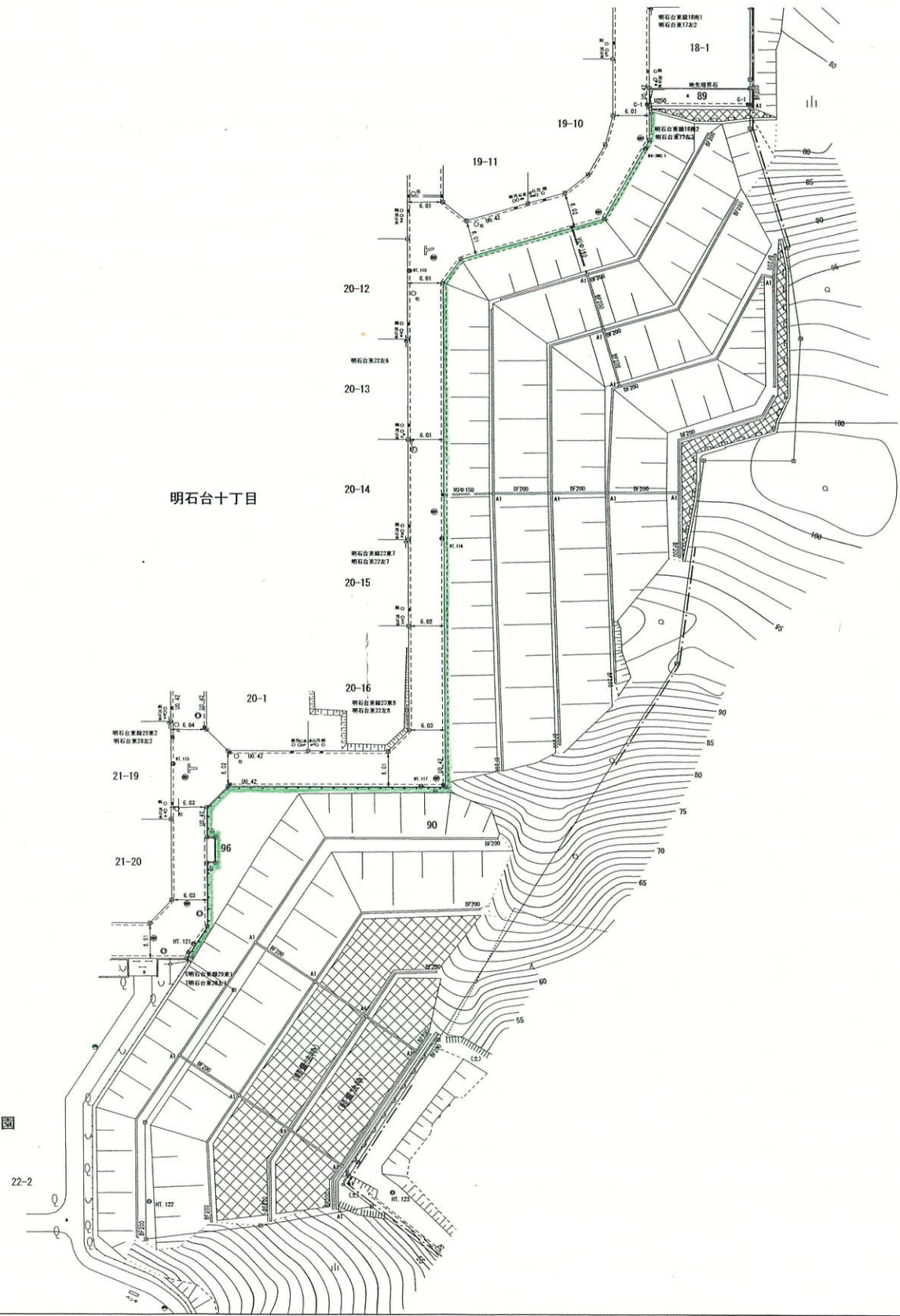
緑地台帳平面図

令和五年十二月作成



名称	明石台十丁目2号緑地
所在地	明石台十丁目89、90

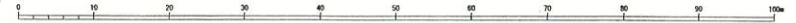
整理番号	
------	--



明石台十丁目第1公園

凡例	
[Symbol]	家屋
[Symbol]	家屋(無壁)
[Symbol]	タタキ
[Symbol]	石垣(直)
[Symbol]	石垣(斜)
[Symbol]	土留(木、竹)
[Symbol]	塙
[Symbol]	法面
[Symbol]	切字溝(蓋掛)
[Symbol]	切字溝(開蓋)
[Symbol]	土留溝
[Symbol]	塙
[Symbol]	車(コンクリート)
[Symbol]	生垣
[Symbol]	鉄網
[Symbol]	防護欄
[Symbol]	門柱
[Symbol]	塙
[Symbol]	高塔
[Symbol]	塙
[Symbol]	井戸
[Symbol]	郵便ポスト
[Symbol]	電話ボックス
[Symbol]	下水マンホール
[Symbol]	雨水マンホール
[Symbol]	電力マンホール
[Symbol]	電話マンホール
[Symbol]	電話ハンドホール
[Symbol]	消火栓
[Symbol]	制水弁
[Symbol]	水道マンホール
[Symbol]	ガス栓
[Symbol]	電力柱
[Symbol]	電話柱
[Symbol]	共同柱
[Symbol]	有線柱
[Symbol]	街路灯
[Symbol]	電線架柱
[Symbol]	信号機
[Symbol]	標識
[Symbol]	道路反射鏡
[Symbol]	視察導標
[Symbol]	防火水槽
[Symbol]	肥料溜
[Symbol]	水田
[Symbol]	畑
[Symbol]	果樹園
[Symbol]	芝地
[Symbol]	草地
[Symbol]	広葉樹
[Symbol]	針葉樹
[Symbol]	雑木
[Symbol]	沼地
[Symbol]	湧水方向
[Symbol]	行政界
[Symbol]	大字界
[Symbol]	小字界
[Symbol]	地類界
[Symbol]	野
[Symbol]	国家三角点
[Symbol]	基準三角点
[Symbol]	水準点
[Symbol]	多角点
[Symbol]	境界石(官)
[Symbol]	境界石(民)

1:500



株式会社 日技

富谷市

緑地除草(2回目)⑩