

(0300000444-0)

市 長	副 市 長	建 設 部 長	財 政 課 長	主 管 課 長	課 長 補 佐	檢 査 者	設 計 者
--------	-------------	------------------	------------------	------------------	------------------	-------------	-------------

工 種	河川維持工事	工 事 番 号		設 計 年 月 日	令和 8 年 4 月 1 日
-----	--------	---------	--	-----------	----------------

工 事 箇 所	富谷市 市内一円 地内
---------	-------------

路 線 ・ 河 川 名	
-------------	--

令和 8 年度
河川敷除草業務

富谷市

工 期	令和 年 月 日	着 工 期 日	令和 年 月 日
	令和 年 月 日	竣 工 期 限	令和 年 月 日

本 工 事 費	円 (消費税相当額 円)	工 事 価 格	円
---------	--------------	---------	---

< 概要 >

河川維持

除草工

機械除草（肩掛式）刈放し 194,000㎡

本 工 事 内 訳 表

12:河川維持工事

費目・工種・細別等	単位	数 量	単 価	金 額	摘 要
河川維持	式	1			
除草工	式	1			
堤防除草工	式	1			
機械除草 (肩掛式) 刈放し	m ²	194,000			第1号単価表
直接工事費	式	1			
共通仮設費	式	1			
率計算分	式	1			
純工事費	式	1			
現場管理費	式	1			
率計算分	式	1			

本 工 事 内 訳 表

12:河川維持工事

費目・工種・細別等	単位	数 量	単 価	金 額	摘 要
工事原価	式	1			
一般管理費等	式	1			
一般管理費	式	1			
率計算分	式	1			
契約保証費	式	1			
工事価格	式	1			
消費税等相当額	式	1			
本工事費	式	1			

第2号 S510202 J01

機械除草 I 肩掛式 1,000m2当たり単価表

V-1-②-6

名称・規格・条件	単位	数量	単価	金額	雑	摘要
土木一般世話役	人					
特殊作業員	人					
普通作業員	人					
軽作業員	人					
草刈機損料 肩掛式 カット径φ255mm	日					
諸雑費	%	20				
合計	m2	1,000				
単位当り	m2	1				

単 価 一 覧 表

名称・規格・条件	単位	数 量	単 価	金 額	雑	摘 要
機械除草 (肩掛式) 刈放し	m ²					第1号
機械除草 I 肩掛式	m ²					第2号

集計一覧表

名称・規格・条件	単位	数量	単価	金額	雑	摘要
草刈機損料 肩掛式 カッタ径φ255mm	日					
特殊作業員	人					
普通作業員	人					
軽作業員	人					
土木一般世話役	人					
合計						

積 算 情 報 表

(0300000444-0)

P. 9

項 目	内 容	項 目	内 容
積算区分	実施	週休2日の補正	0：補正しない
変更回数	当初	(週休2日) 交替制工事	なし
積算基準パターン	41:令和7年度国交省諸経費改訂(消費税10%)R7週休2日補正	一般管理費補正率	0%
施行主体名	富谷市	契約保証費率	金銭的保証
設計書名(1行目)	河川敷除草業務	着工年月日	令和 年 月 日
設計書名(2行目)		竣工期限	令和 年 月 日
設計書名(3行目)		工期開始	令和 年 月 日
工事箇所	富谷市 市内一円 地内	工期終了	令和 年 月 日
路線・河川名		工期日数	0日
工事番号		工種名	河川維持工事
設計年度	令和08年度	請負人	
設計年月日	令和08年04月01日		
単価適用日付	令和08年04月01日 (90)		
単価適用地区	01 地区		
適用率(工種区分)	12 河川維持工事		
間接工事費の被災地補正	0：補正しない		
前払金支出割合区分	25%を超え35%以下		
共通仮設費補正	補正しない		
現場環境改善費	計上しない		
現場環境改善費地域			
現場管理地域補正	補正しない		
現場管理費率の補正(施工時期)	なし		

令和8年度 河川敷除草業務 特記仕様書

第1章 総 則

- 第1 本仕様書は、令和8年度河川敷除草業務を施行するために必要な作業方法を定める。
- 第2 この業務は、本仕様書によるほか関係法規等に準拠し実施するものとする。
なお、本仕様書及び関係法令に明示のない事項など議事が生じた事項は、発注者と、受注者が協議して定めること。
- 第3 受注者は、発注者と工事着手前に十分な打ち合わせを行い、関係書類を提出し、その内容を説明し、発注者の承認を受けること。
また、業務施工中の進捗状況を随時発注者に報告し、担当者の指示を受けること。
- 第4 この業務に伴って必要となる関係機関への諸手続は、発注者の承認を受けた後、受注者の責任において実施すること。
- 第5 受注者は、この業務中に業務に起因して生じた諸事故について責任を負い、受注者において一切を処理すること。

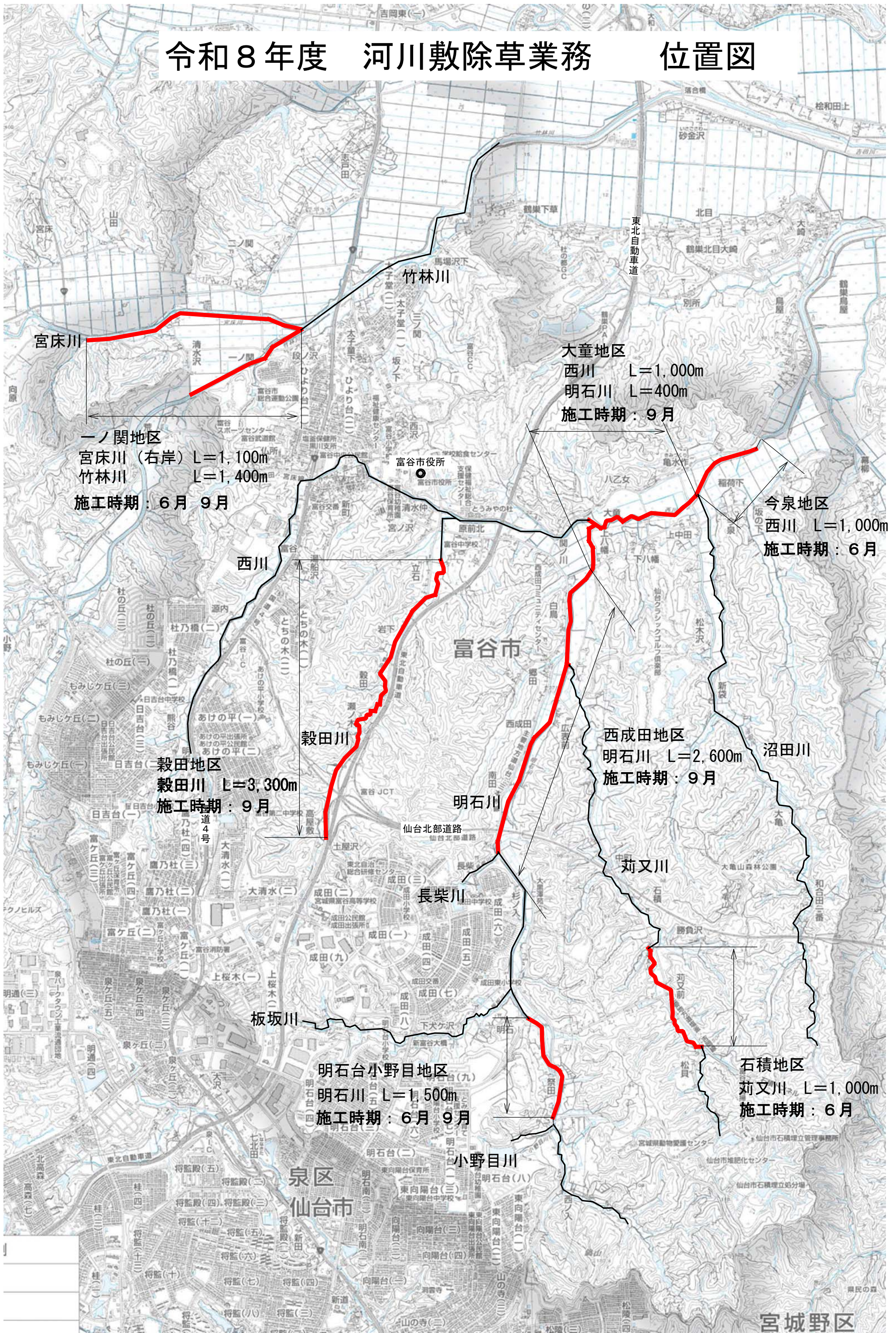
第2章 施 工

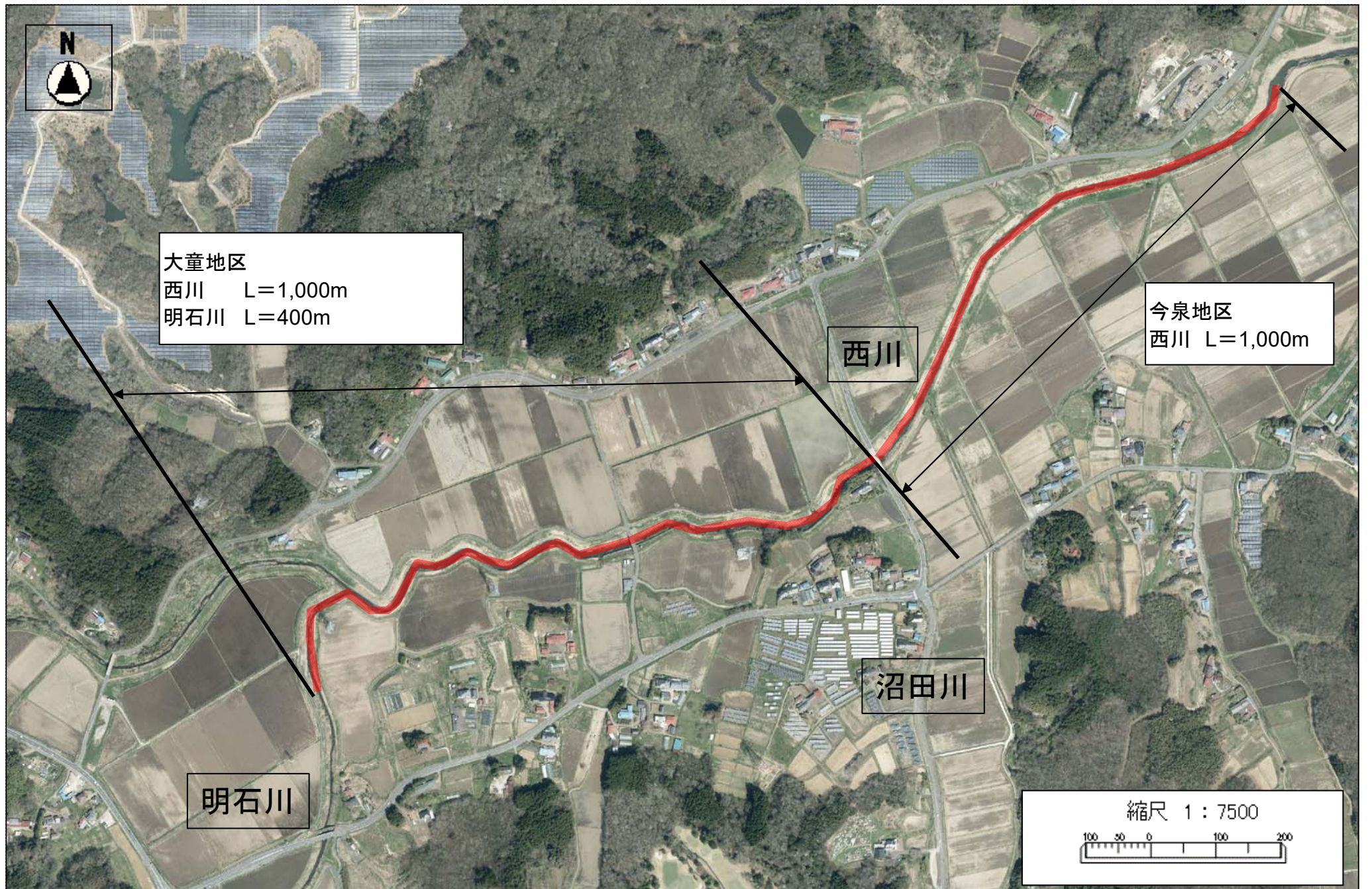
- 第1 受注者は、施工時期及び施工順位について監督員と打合せの上、工程表を作成し承認を受けるものとする。
- 第2 除草の施工時期については、6月及び9月からの着手することを標準とするが、現場の繁茂状況により監督員と協議のうえ、決定すること。また、一部の河川敷については、河川愛護会による除草が行われるため、回数減とする。
- 第3 刈幅については、6mを標準とするが、現場状況に合わせて、変更するものとする。また、業務で指定された施工箇所の事前測量を行い設計数量との差異及び作業方法を示した「測量結果報告書」を監督員に提出すること。

第3章 成 果 品

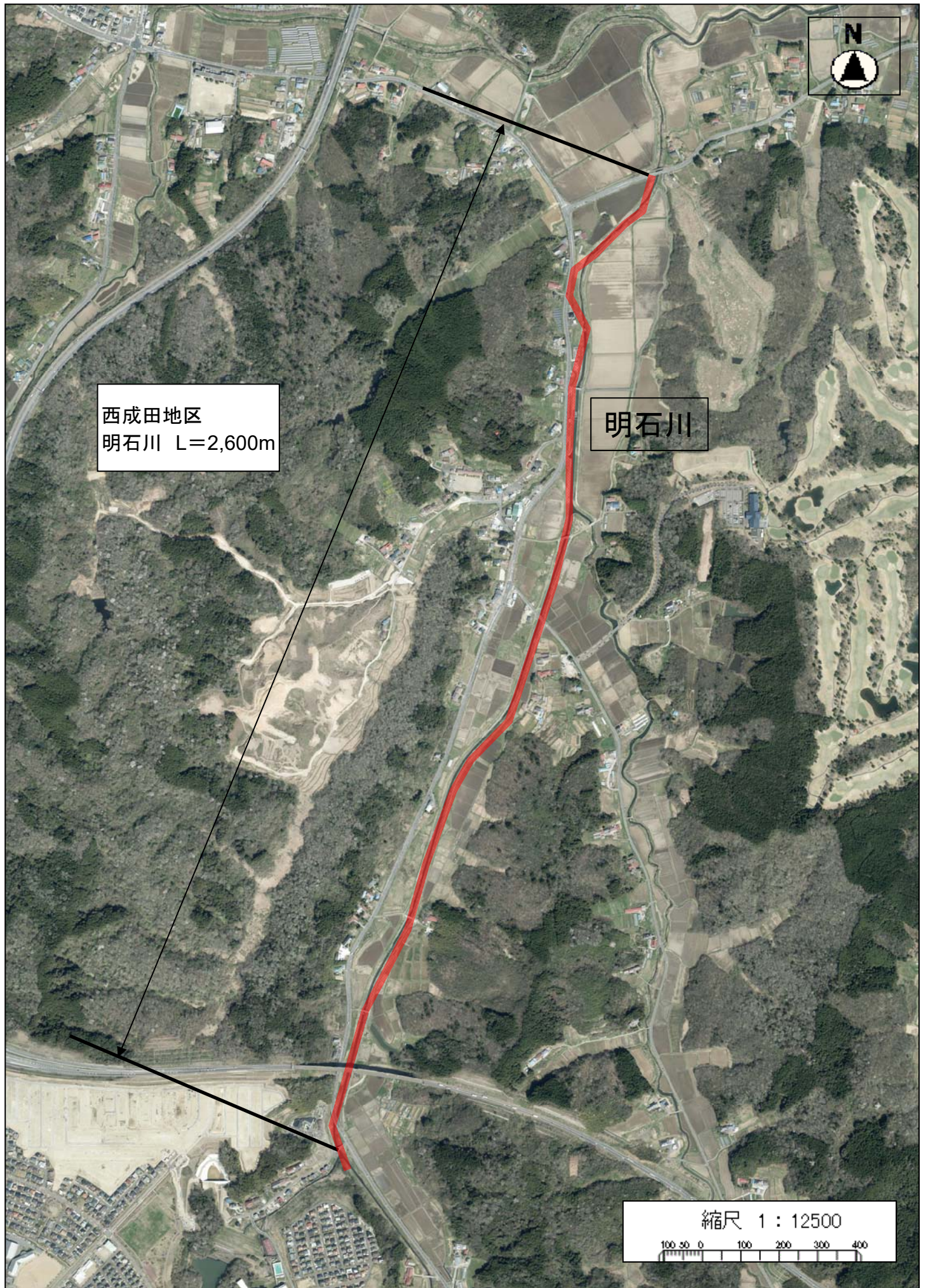
- 第1 本業務の出来高面積を算出した根拠となる求積図及び面積計算書を業務完了時に、紙媒体及び電子データで納品すること。
その際、「CAD 製図基準に関する運用ガイドライン」に基づき、CAD データを S XF(P21)形式もしくは SXF(P2Z)形式にて納品すること。

令和8年度 河川敷除草業務 位置図





この図面は位置的なものを示すものであり権利関係には使用できません

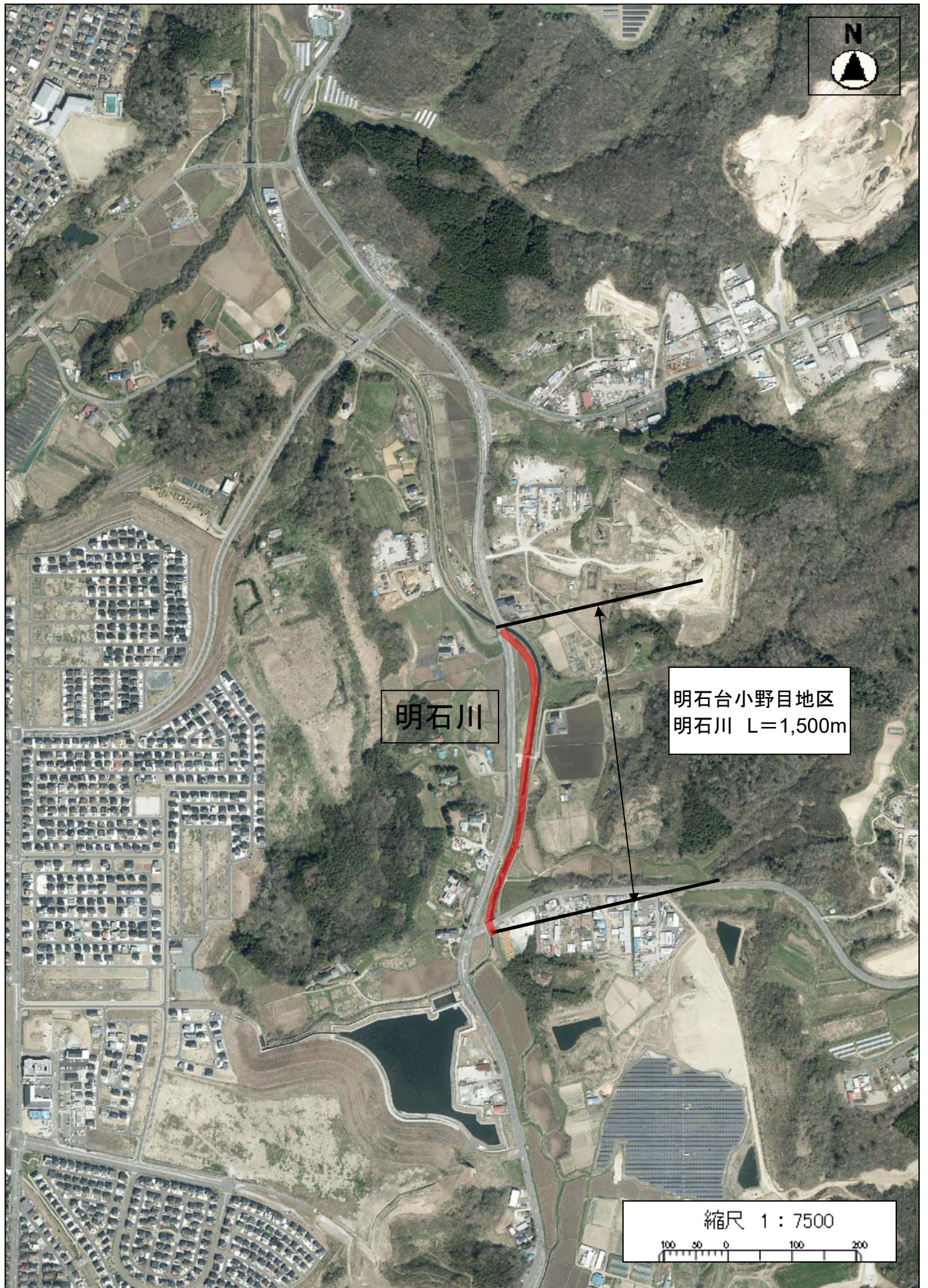


西成田地区
明石川 L=2,600m

明石川

縮尺 1 : 12500
100 50 0 100 200 300 400

この図面は位置的なものを示すものであり権利関係には使用できません



この図面は位置的なものを示すものであり権利関係には使用できません

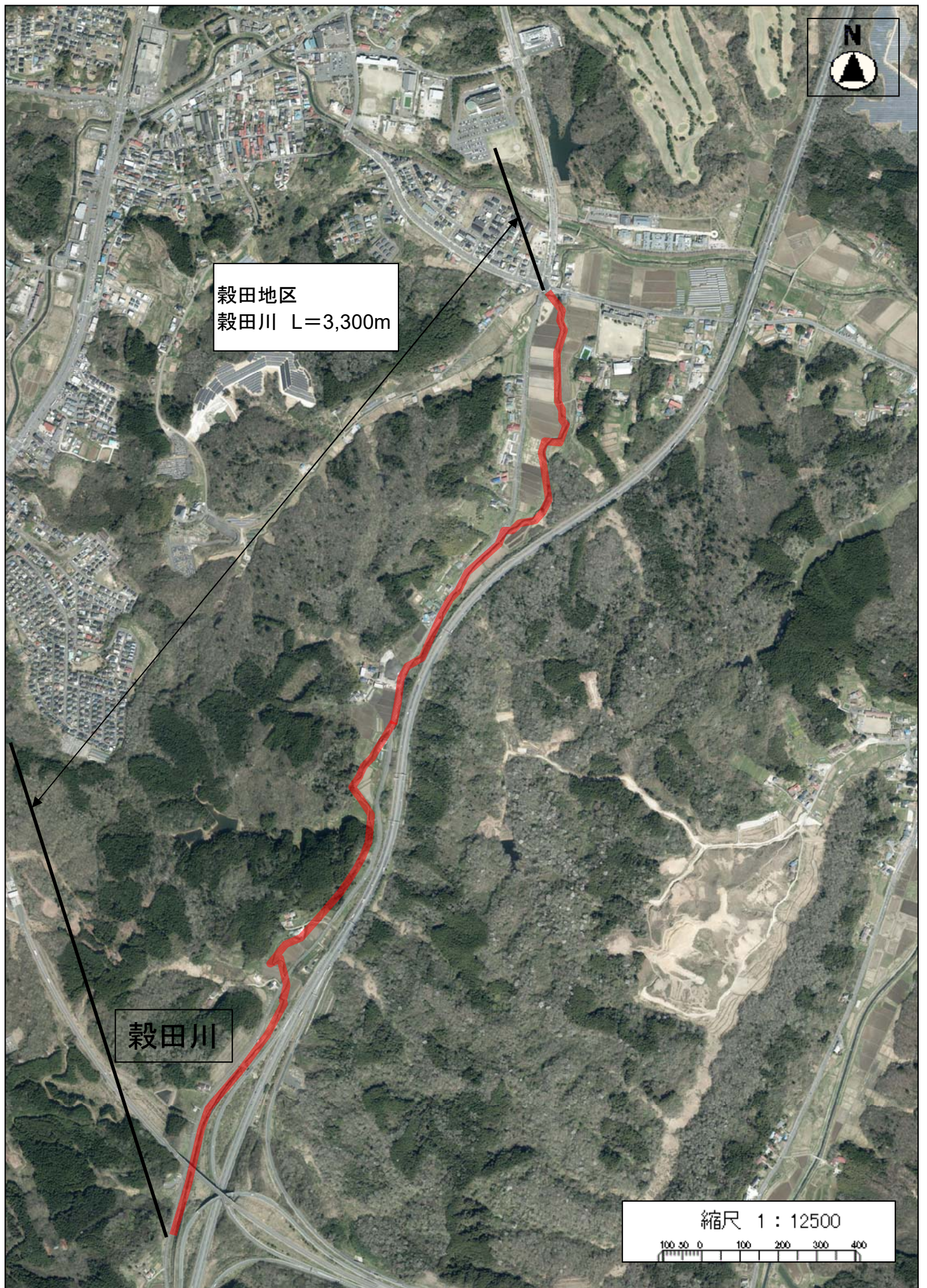
刈又川



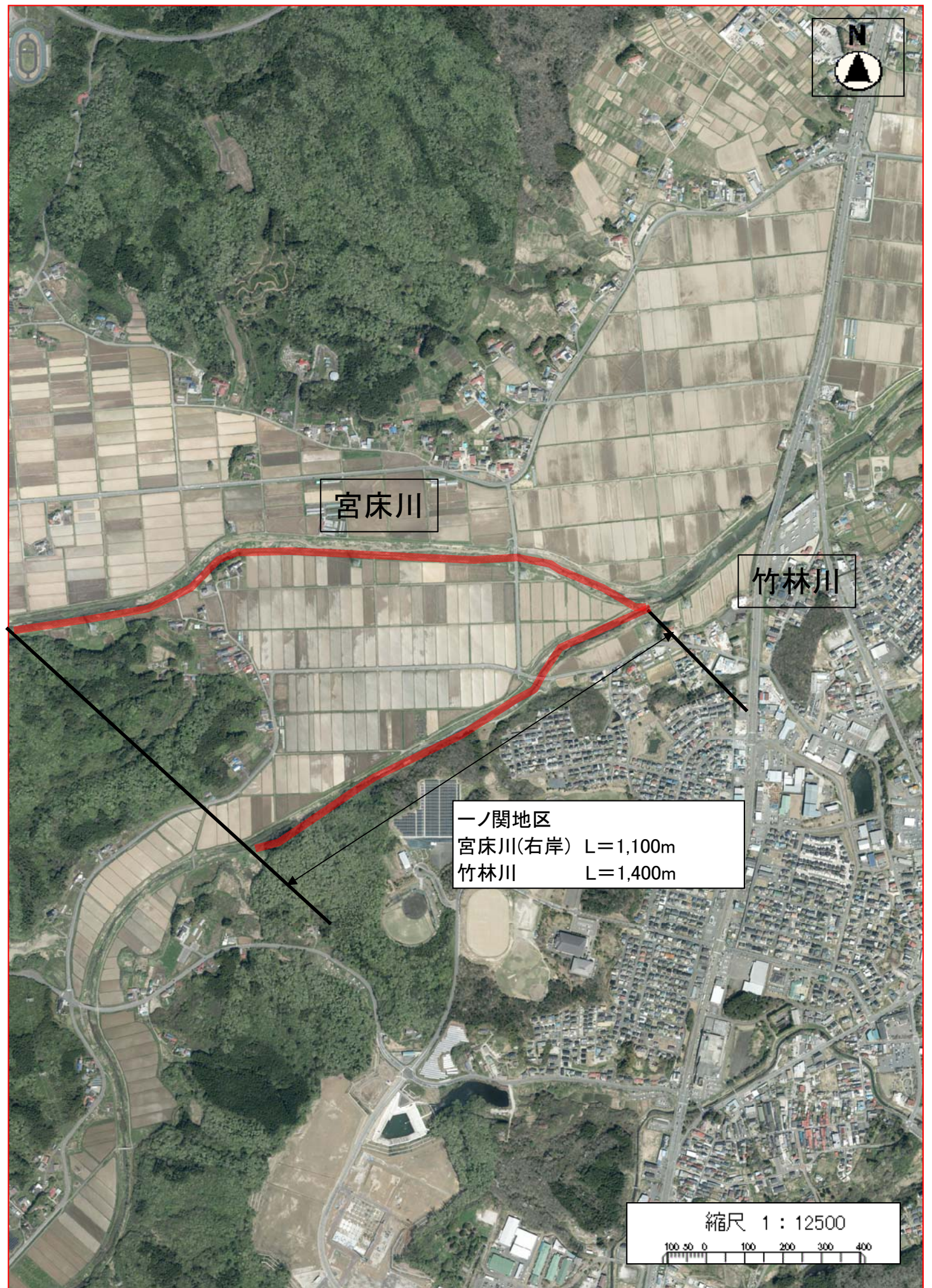
石積地区
刈又川 L=1,000m



この図面は位置的なものを示すものであり権利関係には使用できません



この図面は位置的なものを示すものであり権利関係には使用できません



この図面は位置的なものを示すものであり権利関係には使用できません