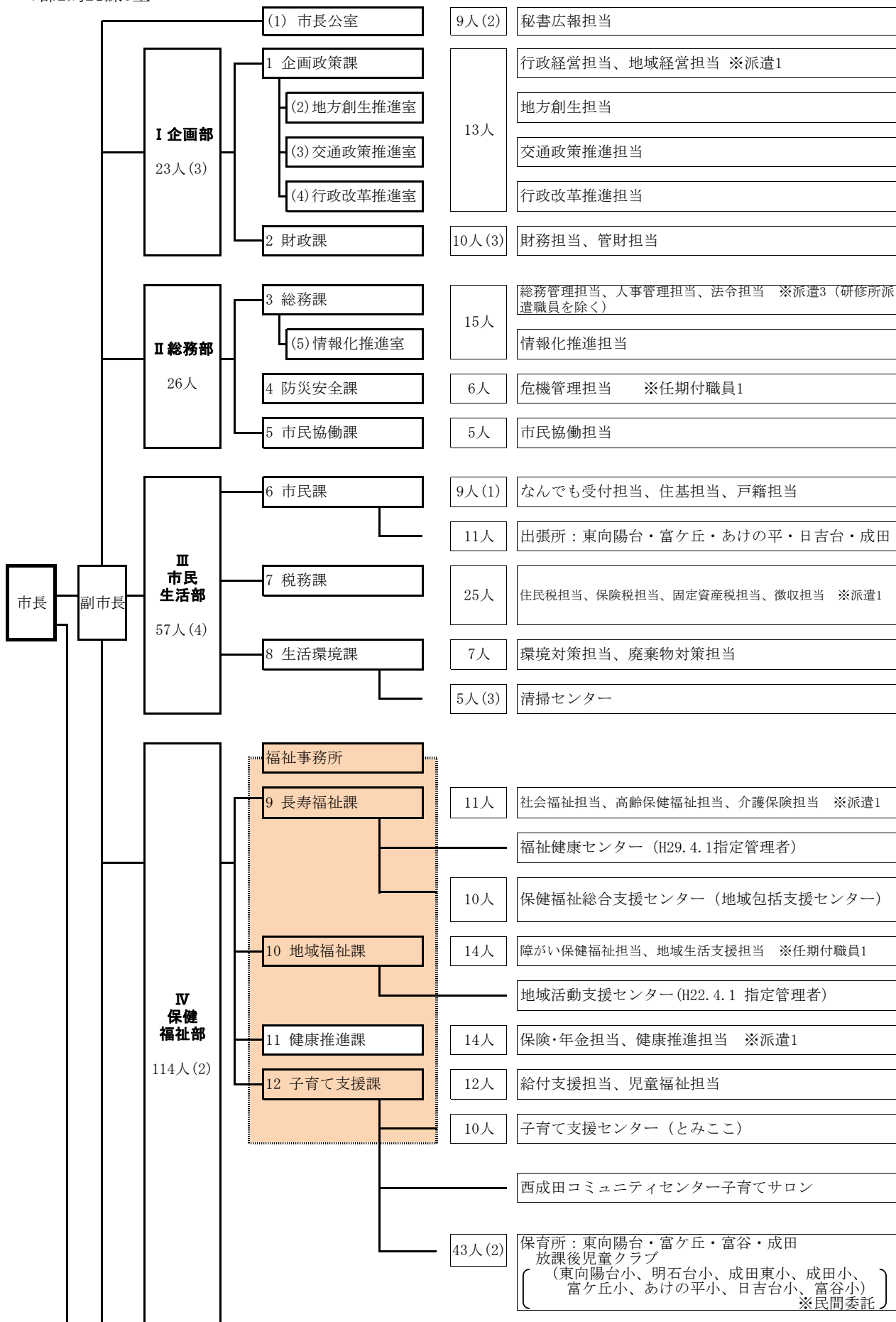


14.行政・財政

職員総数 340人 (20)

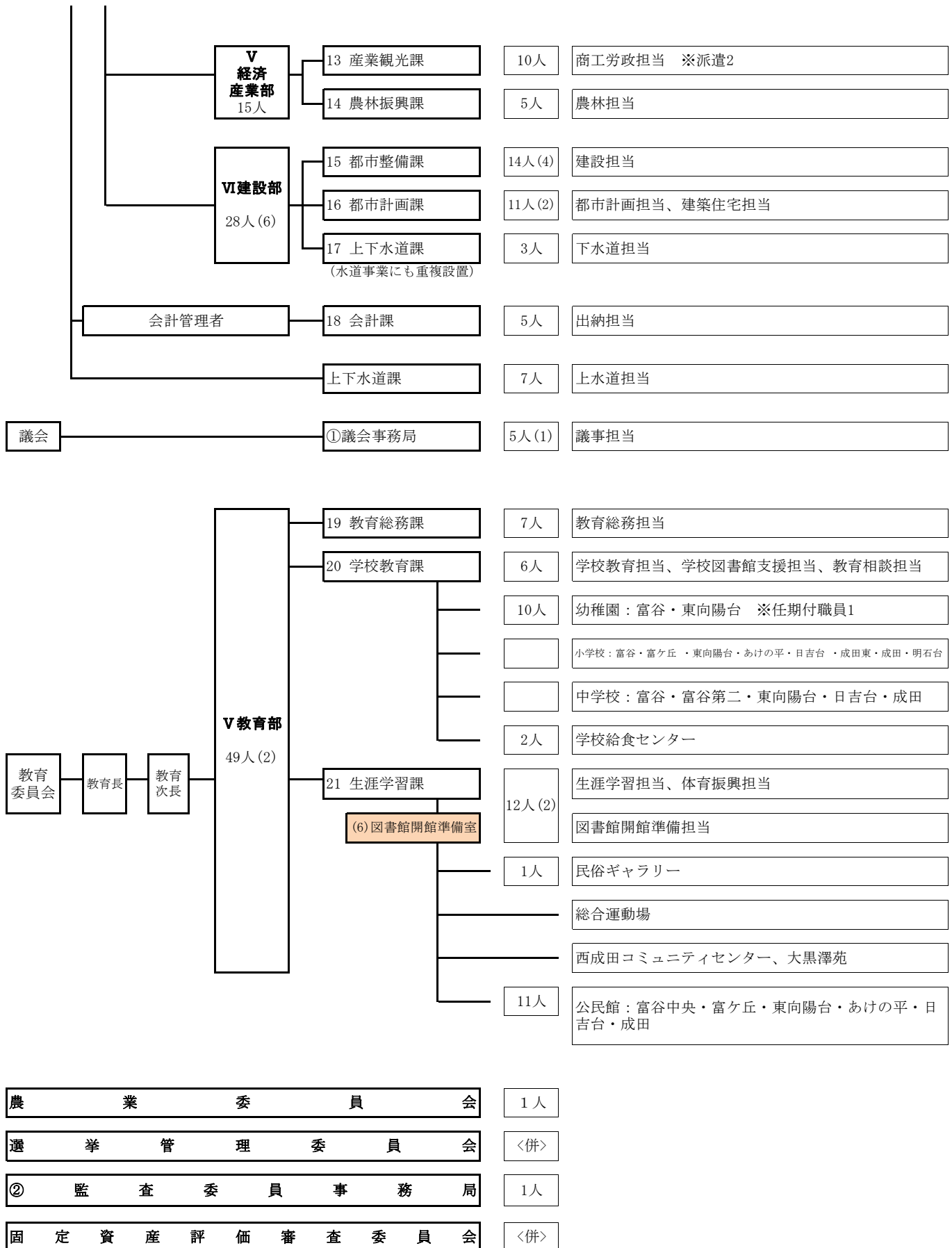
※市長、副市長、教育長を除く。()はうち技能労務職員数
部長については、筆頭課(勤務公署)へ集計

7部2局21課6室

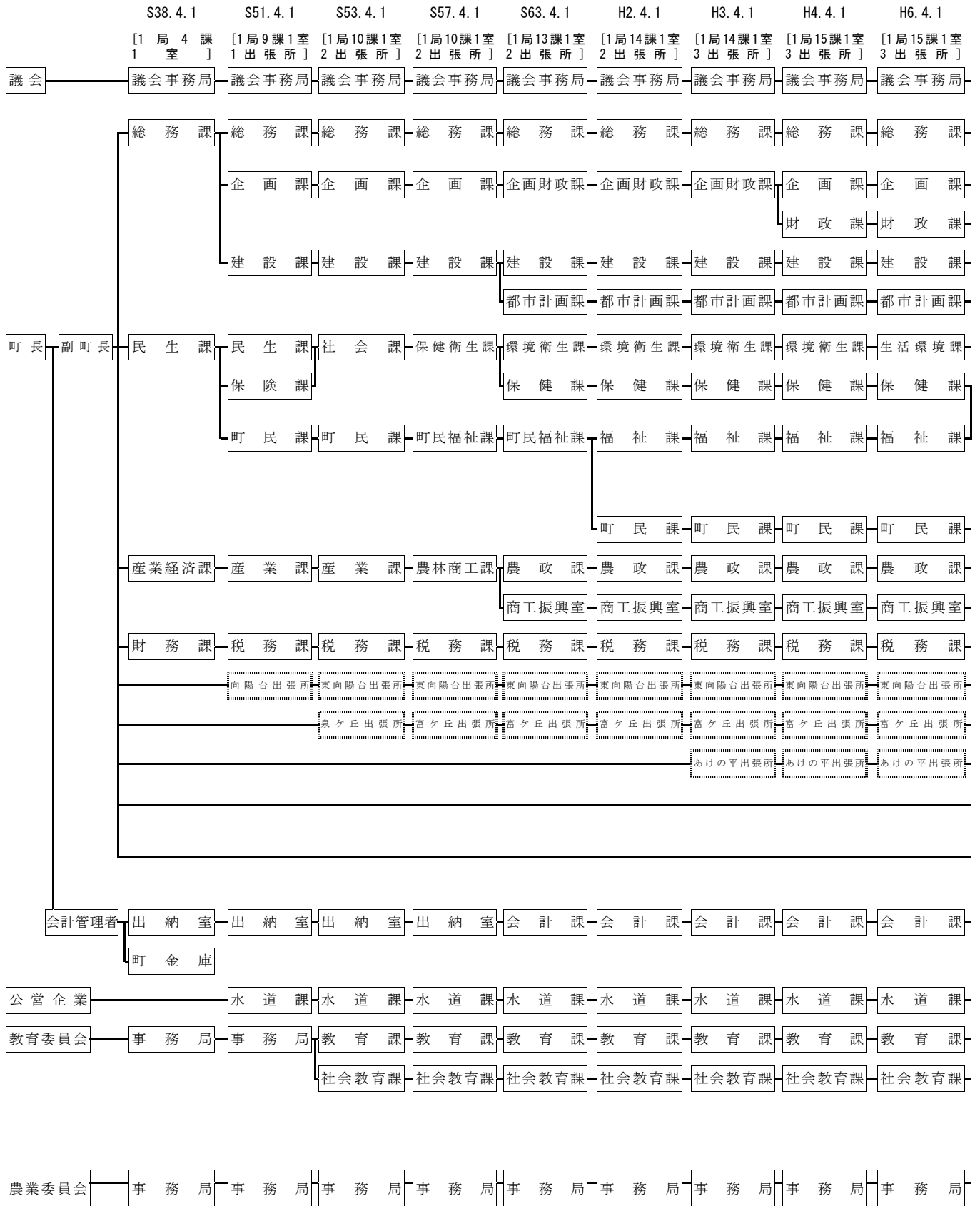


行政組織機構図

(令和2年4月1日現在)



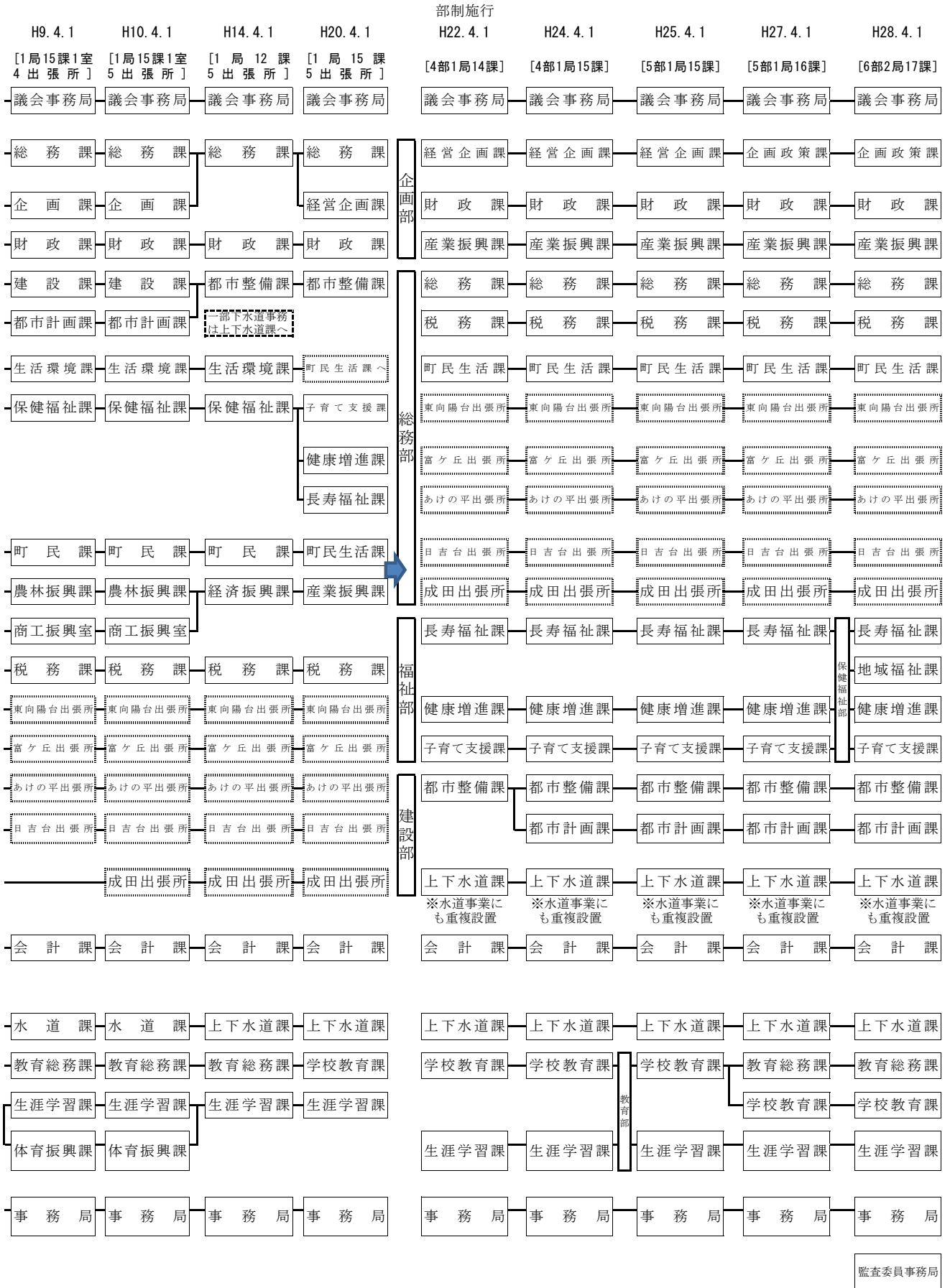
95.行政組織



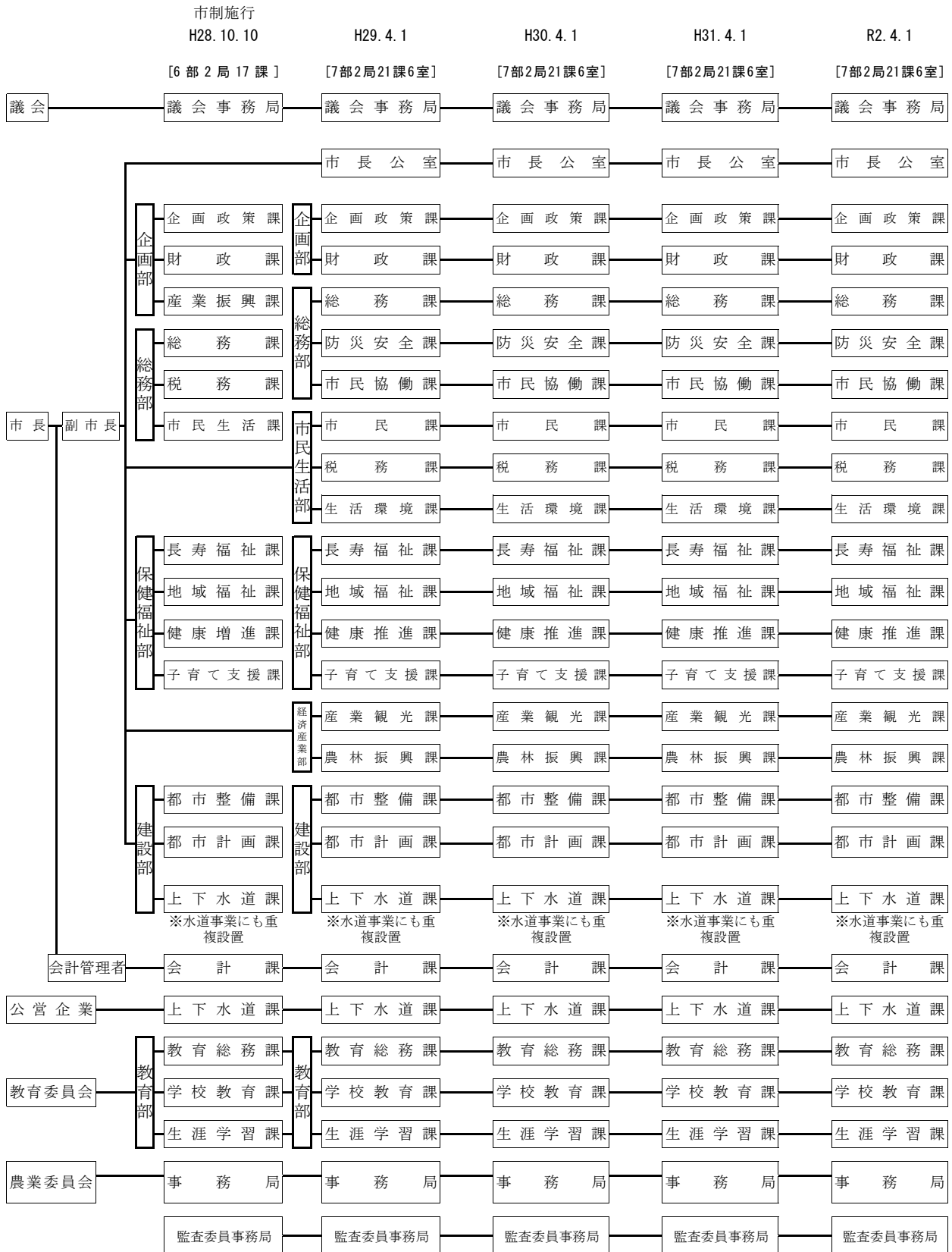
資料：総務課

- (注) 1. 平成15年10月9日から当分の間、助役及び収入役を置かないこととし、平成20年4月1日より置かないことの条例を廃止。
2. 平成19年4月1日より収入役が廃止され、助役は副町長に改正。
3. 課内に設置されている室を除く。

機構の変遷



95.行政組織機構の変遷



資料：総務課

- (注) 1. 平成15年10月9日から当分の間、助役及び収入役を置かないこととし、平成20年4月1日より置かないことの条例を廃止。
 2. 平成19年4月1日より収入役が廃止され、助役は副町長に改正。
 3. 課内に設置されている室を除く。
 4. 平成28年10月10日から、部・局・課・室のみの表記とする。

96.職員数 の推移

(単位：人)

年	職員総数	一般職員							
		計	一般行政職	税務職	薬剤師・ 医療技術職	看護・ 保健職	福祉職	企業職	技能・労務 職
平成 25年	277	267	160	24	4	16	29	7	26
26	288	279	166	25	5	16	33	7	26
27	290	281	171	24	6	16	33	6	25
28	311	303	191	25	6	16	36	6	23
29	332	323	207	25	7	16	38	7	23
30	334	324	210	25	7	16	37	7	22
令和 元年	335	324	213	26	7	15	35	7	21
2	340	329	212	26	6	18	39	7	20

資料：総務課

97.歴代 三役

三 役	昭 和 50年	51	52	53	54	55	56	57	58	59	60	61	62	63	平成 元年	2	3	4	5	6	7	8	9		
		町 長 ↓ 市 長	浅野 重雄	S50. 4. 30～54. 4. 29		S54. 4. 30～58. 4. 29																			
	若生 照男																	S58. 4. 30～62. 4. 29	S62. 4. 30～H3. 4. 29		H3. 4. 30～7. 4. 29		H7. 4. 30～		
	若生 英俊																								
	若生 裕俊																								
助 役 ↓ 副 町 長 ↓ 副 市 長	若生 嘉二	S50. 8. 1～54. 7. 31		S54. 8. 1～57. 12. 31																					
	若生 勉																	S58. 8. 10～62. 8. 9	S62. 8. 10. ～H3. 8. 9						
	中村 祐一																			H3. 10. 9～7. 10. 8					
	郷古 一郎																					H7. 10. 9～			
	昆野 武裕																								
	千葉 芳樹																								
	鈴木 和夫																								
	大庭 豪樹																								
	高橋 義広																								
	西村 一慶																								
収 入 役 ↓ 廃 止	細川 好郎	S50. 8. 1～54. 7. 31		S54. 8. 1～58. 7. 31																					
	中村 祐一																	S59. 3. 20～63. 3. 19	S63. 3. 20～H3. 10. 8						
	郷古 一郎																			H3. 10. 9～7. 10. 8					
	山路 礼子																					H7. 10. 9～			

(注) 1. 助役は、平成19年4月1日より副町長へ改正。

2. 収入役は、平成19年4月2日より廃止。

3. 町長、副町長は平成28年10月10日に市長、副市長へ改正。

(各年4月1日)

特定任期 付職員	教育公務員				参 考		
	計	小中(幼稚園)教育職	その他の教育者(指導・社教主事)	人口	一般行政職一人当たりの住民数	一般行政職平均年齢	
1	10	9	1	50,197	313.7	43.4	
1	9	9	0	51,313	309.1	43.3	
0	9	9	0	51,980	304.0	43.5	
0	8	8	0	52,347	274.1	43.3	
0	9	8	1	52,484	253.5	40.8	
0	10	9	1	52,593	250.4	40.8	
0	11	10	1	52,521	246.6	41.2	
1	11	10	1	52,404	247.2	41.7	

10	11	12	13	14	15	16	17	18	19	20	21	22	23	24	25	26	27	28	29	30	令和元年	2
----	----	----	----	----	----	----	----	----	----	----	----	----	----	----	----	----	----	----	----	----	------	---

1. 4. 29 | H11. 4. 30~15. 4. 29 | H15. 4. 30~18. 12. 21

H19. 2. 11~23. 2. 10 | H23. 2. 11~H27. 2. 10

H31. 2. 11~
H27. 2. 11~H31. 2. 10

~11. 10. 8 | H11. 10. 9~15. 10. 8

H20. 4. 1~21. 3. 31
□

H21. 10. 1~25. 9. 30

H26. 7. 1~26. 12. 25
□

H27. 6. 15~29. 3. 31
□

H29. 4. 1~31. 3. 31
□

H31. 4. 1~
□

~11. 10. 8 | H11. 10. 9~15. 10. 8

98.一般会計・特別会計

(単位：千円)

年度	歳入			歳
	総額	一般会計 (A)	特別会計	総額
平成 25年度	20,676,588	13,198,256	7,478,332	19,557,009
26	22,446,625	15,168,471	7,278,154	21,322,821
27	21,332,755	13,406,123	7,926,632	20,360,955
28	21,979,423	13,881,881	8,097,542	21,019,887
29	22,108,696	13,999,161	8,109,535	21,182,644
30	21,326,830	13,646,191	7,680,639	20,023,898
令和 元年度	23,204,196	15,393,301	7,810,895	22,076,679
2	28,928,422	21,945,833	6,982,589	27,523,764

資料：富谷市各種会計決算書

99.普通会計

(単位：千円、%)

款		平成25年度		平成26年度		平成27年度	
		決算額	構成比	決算額	構成比	決算額	構成比
合 計		13,198,256	100.0	15,168,471	100.0	13,406,123	100.0
自 主 財 源	小 計	7,641,156	57.9	7,946,019	52.3	7,203,664	53.8
	市 税	5,521,403	41.8	5,594,096	36.8	5,692,521	42.5
	使 用 料 及 び 手 数 料	201,993	1.5	201,785	1.3	176,833	1.3
	財 産 収 入	8,371	0.1	9,509	0.1	6,359	0.1
	分 担 金 及 び 負 担 金	153,156	1.2	170,731	1.1	143,751	1.1
	寄 附 金	2,075	0.0	1,382	0.1	21,468	0.1
	繰 入 金	432,489	3.3	841,712	5.5	25,479	0.2
	繰 越 金	847,328	6.4	643,860	4.2	645,464	4.8
	諸 収 入	474,341	3.6	482,944	3.2	491,789	3.7
依 存 財 源	小 計	5,557,100	42.1	7,222,452	47.7	6,202,459	46.2
	地 方 譲 与 税	139,807	1.1	134,125	0.9	140,298	1.0
	ゴ ル フ 場 利 用 税 交 付 金	37,617	0.3	34,660	0.2	36,652	0.3
	地 方 消 費 税 交 付 金	353,340	2.7	449,609	3.0	783,999	5.8
	特 別 地 方 消 費 税 交 付 金	-	-	-	-	-	-
	自 動 車 取 得 税 交 付 金 及 び 自 動 車 税 環 境 性 能 割 交 付 金	53,659	0.4	25,046	0.2	33,741	0.2
	法 人 事 業 税 交 付 金	-	-	-	-	-	-
	地 方 交 付 税	1,851,623	14.0	1,811,217	11.8	1,820,982	13.6
	地 方 特 例 交 付 金	63,525	0.5	61,734	0.4	59,622	0.4
	利 子 割 交 付 金	12,899	0.1	12,113	0.1	10,489	0.1
	配 当 割 交 付 金	15,780	0.1	31,121	0.2	23,700	0.2
	株 式 等 譲 渡 取 得 割 交 付 金	22,892	0.2	17,422	0.2	24,441	0.2
	交 通 安 全 対 策 特 別 交 付 金	7,502	0.0	6,931	0.1	7,337	0.1
	国 庫 支 出 金	1,541,808	11.7	1,969,495	13.0	1,583,963	11.8
県 支 出 金	797,848	6.0	826,779	5.5	750,835	5.6	
市 債	658,800	5.0	1,842,200	12.1	926,400	6.9	

資料：地方財政状況調査

歳入歳出決算額

出		一般会計の収支状況			
一般会計 (B)	特別会計	歳入歳出差引額 (C)=(A)-(B)	翌年度へ繰り越すべき 財源 (D)	実質収支 (C)-(D)	
12,334,396	7,222,613	863,860	425,897	437,963	
14,203,007	7,119,814	965,464	340,947	624,517	
12,732,426	7,628,529	673,697	236,986	436,711	
13,112,268	7,907,619	769,613	177,305	592,308	
13,234,555	7,948,089	764,606	157,363	607,243	
12,452,907	7,570,991	1,193,284	310,315	882,969	
14,391,845	7,684,834	1,001,456	279,236	722,220	
20,728,809	6,794,955	1,217,024	244,251	972,773	

歳入決算額

平成28年度		平成29年度		平成30年度		令和元年度		令和2年度	
決算額	構成比	決算額	構成比	決算額	構成比	決算額	構成比	決算額	構成比
13,877,409	100.0	13,994,155	100.0	13,640,871	100.0	15,388,101	###	21,940,168	###
7,847,108	56.5	7,770,833	55.5	7,806,769	57.2	8,678,596	56.4	8,494,691	38.7
5,885,417	42.4	6,046,228	43.2	6,111,493	44.8	6,294,433	46.1	6,319,045	28.8
183,186	1.3	179,646	1.3	180,865	1.3	165,878	1.2	141,470	0.6
10,458	0.1	7,724	0.1	356,072	2.6	56,621	0.4	36,972	0.2
175,226	1.3	205,726	1.5	198,405	1.5	106,539	0.8	78,776	0.4
30,740	0.2	5,440	0.0	17,091	0.1	58,201	0.4	59,959	0.3
610,687	4.4	348,203	2.4	12,314	0.1	289,041	2.1	359,287	1.6
453,697	3.3	469,613	3.4	459,606	3.4	1,193,284	8.7	1,001,456	4.5
497,697	3.6	508,253	3.6	470,923	3.5	514,599	3.8	497,726	2.3
6,030,301	43.5	6,223,322	44.5	5,834,102	42.8	6,709,505	43.6	13,445,477	61.3
138,677	1.0	142,068	1.0	143,184	1.0	145,253	1.1	146,291	0.7
37,663	0.3	38,224	0.3	35,799	0.3	36,904	0.3	32,994	0.1
748,807	5.4	825,929	5.9	866,262	6.4	819,108	6.0	1,025,716	4.7
-	-	-	-	-	-	-	-	-	-
32,781	0.2	45,275	0.3	42,048	0.3	29,030	0.2	12,855	0.1
-	-	-	-	-	-	-	-	32,154	0.1
1,698,510	12.2	1,595,154	11.4	1,565,429	11.5	1,696,979	12.4	1,708,498	7.8
59,876	0.4	62,281	0.4	70,299	0.5	174,072	1.3	82,786	0.4
5,255	0.0	9,337	0.1	8,095	0.1	4,133	0.0	4,095	0.0
15,160	0.1	21,747	0.2	16,957	0.1	19,875	0.1	18,686	0.1
8,715	0.1	22,151	0.2	14,538	0.1	12,181	0.1	21,055	0.1
7,367	0.1	7,670	0.1	7,187	0.1	7,095	0.1	7,436	0.0
1,848,590	13.3	2,022,086	14.4	1,887,313	13.8	2,222,183	16.3	8,771,816	40.0
775,700	5.6	1,008,800	7.2	886,991	6.5	1,047,092	7.7	1,201,095	5.5
653,200	4.7	422,600	3.0	290,000	2.1	495,600	3.6	380,000	1.7

100.普通会計

(単位：千円、%)

款	平成25年度		平成26年度		平成27年度		平成28年度	
	決算額	構成比	決算額	構成比	決算額	構成比	決算額	構成比
合計	12,334,396	100.0	14,203,007	100.0	12,732,426	100.0	13,107,796	100.0
議 会 費	149,280	1.2	142,823	1.0	163,639	1.3	154,285	1.2
総 務 費	1,886,214	15.3	1,795,699	12.6	1,962,786	15.4	1,826,597	13.9
民 生 費	3,665,793	29.6	4,241,330	29.8	4,352,022	34.2	5,478,370	41.8
衛 生 費	1,149,433	9.3	1,136,921	8.0	1,154,763	9.1	1,063,774	8.1
労 働 費	74,829	0.7	35,683	0.3	26,057	0.2	16,090	0.1
農 林 水 産 業 費	69,089	0.6	118,104	0.8	78,532	0.6	93,568	0.7
商 工 費	141,675	1.1	155,933	1.1	133,058	1.0	182,761	1.4
土 木 費	1,496,346	12.1	1,317,218	9.3	1,222,863	9.6	1,097,640	8.4
消 防 費	615,288	5.0	615,344	4.3	571,210	4.5	626,363	4.8
教 育 費	2,588,791	21.0	4,192,396	29.5	2,428,695	19.1	1,933,329	14.7
災 害 復 旧 費	68,240	0.6	3,872	0.1	166,592	1.3	161,945	1.2
公 債 費	429,418	3.5	447,684	3.2	472,209	3.7	473,074	3.6

資料：地方財政状況調査

101.普通会計 歳出決算額 (性質別)

(単位：千円、%)

区 分	平成25年度		平成26年度		平成27年度		平成28年度	
	決算額	構成比	決算額	構成比	決算額	構成比	決算額	構成比
合計	12,334,396	100.0	14,203,007	100.0	12,732,426	100.0	13,107,796	100.0
義務的経費	4,581,470	37.2	4,888,746	34.5	5,045,498	39.6	5,593,240	42.7
人 件 費	1,969,454	16.0	2,005,773	14.1	2,116,483	16.6	2,230,988	16.9
扶 助 費	2,182,598	17.7	2,435,289	17.2	2,456,806	19.3	2,889,178	21.8
公 債 費	429,418	3.5	447,684	3.2	472,209	3.7	473,074	3.6
投資的経費	2,149,403	17.4	3,487,678	24.6	1,694,443	13.3	1,604,901	12.2
普通建設事業費	2,081,163	16.8	3,483,806	24.5	1,527,851	12.0	1,442,956	10.9
災害復旧事業費	68,240	0.6	3,872	0.1	166,592	1.3	161,945	1.2
その他の経費	5,603,523	45.4	5,826,583	40.9	5,992,485	47.1	5,909,655	45.1
物 件 費	2,532,968	20.5	2,645,966	18.6	2,738,807	21.5	2,955,179	22.3
維持補修費	538,567	4.4	539,211	3.8	539,783	4.2	508,802	3.8
補 助 費	1,128,914	9.1	1,198,571	8.4	1,249,893	9.8	1,155,628	8.7
積 立 金	386,879	3.1	344,421	2.4	261,185	2.1	44,124	0.3
投資及び出資・貸付金	107,158	0.9	119,253	0.8	124,225	1.0	178,039	1.3
繰 出 金	909,037	7.4	979,161	6.9	1,078,592	8.5	1,067,883	8.1

資料：地方財政状況調査

歳出決算額（目的別）

平成29年度		平成30年度		令和元年度		令和2年度	
決算額	構成比	決算額	構成比	決算額	構成比	決算額	構成比
13,229,549	100.0	12,447,587	100.0	14,386,645	100.0	20,723,144	100.0
161,574	1.2	159,493	1.3	152,779	1.1	145,774	0.7
1,698,965	12.8	1,509,922	12.1	2,330,832	16.2	7,473,964	36.1
5,488,787	41.5	5,194,522	41.7	5,417,491	37.7	5,702,626	27.5
1,117,199	8.5	1,093,286	8.8	1,062,486	7.4	1,300,987	6.3
409,377	3.1	61,088	0.5	50,979	0.4	46,791	0.2
87,232	0.7	92,069	0.7	105,452	0.7	108,507	0.5
215,928	1.6	207,835	1.7	178,805	1.2	527,262	2.5
1,044,777	7.9	1,101,104	8.8	987,820	6.9	1,105,860	5.3
666,605	5.0	623,714	5.0	647,337	4.5	675,109	3.3
1,864,293	14.1	1,881,777	15.1	2,464,033	17.1	2,673,222	12.9
1,496	0.0	3,948	0.0	234,639	1.6	494,413	2.4
473,316	3.6	518,829	4.2	753,992	5.2	468,629	2.3

平成29年度		平成30年度		令和元年度		令和2年度	
決算額	構成比	決算額	構成比	決算額	構成比	決算額	構成比
13,229,549	100.0	12,447,587	100.0	14,386,645	100.0	20,723,144	100.0
6,004,895	45.4	5,861,933	47.1	6,307,751	43.8	6,754,596	32.6
2,346,080	17.7	2,189,003	17.6	2,203,630	15.3	2,532,617	12.2
3,185,499	24.1	3,154,101	25.3	3,350,129	23.3	3,753,350	18.1
473,316	3.6	518,829	4.2	753,992	5.2	468,629	2.3
1,449,303	10.9	773,641	6.2	1,491,546	10.4	1,491,332	7.2
1,447,807	10.9	769,693	6.2	1,256,907	8.7	996,919	4.8
1,496	0.0	3,948	0.0	234,639	1.6	494,413	2.4
5,775,351	43.7	5,812,013	46.7	6,587,348	45.8	12,477,216	60.2
2,721,867	20.6	2,448,109	19.7	2,657,020	18.5	3,004,023	14.5
481,229	3.7	887,815	7.1	832,934	5.8	902,576	4.4
1,181,302	8.9	1,170,931	9.4	1,278,896	8.9	7,003,474	33.8
172,997	1.3	77,377	0.6	595,591	4.1	412,235	2.0
138,735	1.0	91,138	0.7	91,257	0.6	92,514	0.4
1,079,221	8.2	1,136,643	9.1	1,131,650	7.9	1,062,394	5.1

102.決算状況

(単位：%)

区 分		平成25年度
1. 財 政 力 指 数		0.74
2. 実 質 収 支 比 率	$\left(\frac{\text{実質収支額}}{\text{標準財政規模}} \right)$	5.3
3. 経 常 収 支 比 率	$\left(\frac{\text{経常経費充当一般財源}}{\text{経常一般財源※}} \right)$	89.4
※経常一般財源には、減税補てん債・臨時財政対策債含まず。		
	うち人件費	23.9
	うち公債費	5.6
5. 一 般 財 源 比 率	$\left(\frac{\text{歳入一般財源}}{\text{歳入総額}} \right)$	71.8
6. 義 務 的 経 費 比 率	$\left(\frac{\text{人件費+扶助費+公債費}}{\text{歳出総額}} \right)$	37.2
7. 単 独 事 業 比 率	$\left(\frac{\text{普通建設事業費のうち単独事業費}}{\text{歳入総額}} \right)$	9.1
8. 普通建設事業に占める割合	一 般 財 源	47.8
9. 普通建設事業に占める割合	国・県支出金	16.5
10. 普通建設事業に占める割合	地 方 債	12.2
11. 実 質 公 債 費 比 率		△ 1.8
12. 地 方 債 許 可 制 限 比 率		—
13. 積 立 金 現 在 高 比 率	$\left(\frac{\text{財政調整基金}}{\text{標準財政規模}} \right)$	49.5
14. 積 立 金 現 在 高 比 率	$\left(\frac{\text{財政調整基金}}{\text{歳出総額}} \right)$	33.1
15. 地 方 債 現 在 高 比 率	$\left(\frac{\text{地方債年度末現在高}}{\text{歳入一般財源}} \right)$	48.0

資料：財政課

(注) 地方債許可制限比率については、平成18年度に地方債が許可制度から事前協議制度へ変更したため、

以降起債制限比率の値とした。また、制度改正により平成22年度より未集計であ

分析主要指標

平成26年度	平成27年度	平成28年度	平成29年度	平成30年度	令和元年度	令和2年度
0.76	0.78	0.80	0.81	0.82	0.83	0.83
7.5	5.1	6.9	6.7	9.6	7.7	10.0
91.1	89.8	95.1	94.7	93.6	90.8	91.7
23.7	23.9	25.4	26.0	24.0	23.4	26.5
5.7	5.7	5.8	5.6	6.0	5.7	5.1
65.8	72.9	62.2	63.0	65.1	60.0	42.9
34.5	39.6	42.7	45.4	47.1	43.8	32.6
14.5	6.8	7.4	3.3	2.1	3.0	1.9
32.4	50.3	49.3	33.0	46.2	21.3	34.9
19.4	14.3	11.8	34.0	25.0	27.8	28.6
33.8	15.0	29.1	18.2	16.9	33.1	29.5
△ 2.4	△ 2.5	△ 2.3	△ 2.1	△ 2.0	△ 2.0	△ 2.2
—	—	—	—	—	—	—
43.3	45.8	41.8	40.2	43.5	49.3	47.9
25.4	30.9	27.4	27.4	32.1	31.8	22.3
60.1	66.7	78.2	76.6	66.2	59.8	55.5

103.市税の調定額

(単位：千円)

区分	平成25年度		平成26年度		平成27年度		平成28年度	
	調定額	収入済額	調定額	収入済額	調定額	収入済額	調定額	収入済額
合 計	5,788,066	5,521,403	5,800,045	5,594,096	5,861,787	5,692,521	6,024,601	5,885,417
町 民 税	3,003,695	2,890,539	3,065,363	2,973,650	3,136,789	3,057,178	3,223,928	3,158,222
固 定 資 産 税	2,372,886	2,235,468	2,330,874	2,231,298	2,322,662	2,245,189	2,394,895	2,333,131
軽 自 動 車 税	83,257	78,871	85,921	82,964	86,974	83,995	99,973	97,461
町 た ば こ 税	313,012	313,012	302,926	302,926	300,326	300,326	293,190	293,190
特別土地保有税	11,703	0	11,703	0	11,703	2,500	9,202	0
そ の 他	3,513	3,513	3,258	3,258	3,333	3,333	3,413	3,413
国民健康保険税(料)	1,521,479	1,094,367	1,220,252	892,087	1,071,031	828,434	974,696	785,301

資料：税務課

- (注) 1. 合計には国民健康保険税(料)は含まない。
2. 滞納繰越分も含む。

104.市議会の状況

区分		平成26年	平成27年	平成28年	平成29年	平成30年	令和元年	令和2年
議 員 数	自治法定数	-	-	-	-	-	-	-
	条例定数	20	20	20	20	20	18	18
	実員数	18	20	20	20	20	18	18
招集回数	定例会	4	4	4	4	4	4	4
	臨時会	4	3	2	1	0	4	2
会 期 延 日 数		47	56	60	64	62	66	62
計		102	102	124	95	94	110	121
市 長 提 出 議 案	予 算	31	32	37	30	29	32	39
	決 算	6	6	6	6	6	6	6
	条 例	26	36	46	30	33	40	35
	選 任 同 意	5	5	5	9	2	6	10
	専 決 処 分	9	7	8	9	8	9	13
	そ の 他	25	16	22	11	16	17	18
計		8	12	14	0	2	3	4
議 員 提 出 議 案	条 例	-	1	5	0	2	2	1
	意 見 書	4	-	3	0	0	0	1
	決 議	3	3	-	0	0	0	1
	そ の 他	1	8	6	0	0	1	1
請 願	-	-	-	-	0	0	3	
陳 情	-	-	-	-	0	0	0	

資料：議会事務局

- (注) 1. 議員実数は、各年12月末日現在
2. 請願、陳情等は審議件数
3. 平成23年地方自治法改正により、議員数の自治法定数は廃止となった。

及び収入済額

(令和2年5月31日現在)

平成29年度		平成30年度		令和元年度		令和2年度	
調定額	収入済額	調定額	収入済額	調定額	収入済額	調定額	収入済額
6,174,705	6,046,229	6,235,189	6,111,493	6,403,126	6,294,433	6,425,424	6,319,045
3,306,682	3,242,945	3,367,495	3,300,614	3,407,979	3,344,894	3,391,310	3,328,117
2,471,119	2,417,940	2,473,596	2,428,258	2,597,592	2,554,434	2,626,600	2,585,777
105,695	103,337	109,334	107,059	114,120	111,670	121,808	119,445
278,574	278,574	272,233	272,233	278,114	278,114	280,755	280,755
9,202	0	9,202	0	0	0	0	0
3,433	3,433	3,329	3,329	5,321	5,321	4,951	4,951
903,293	743,745	830,351	714,255	786,864	680,819	773,889	680,551

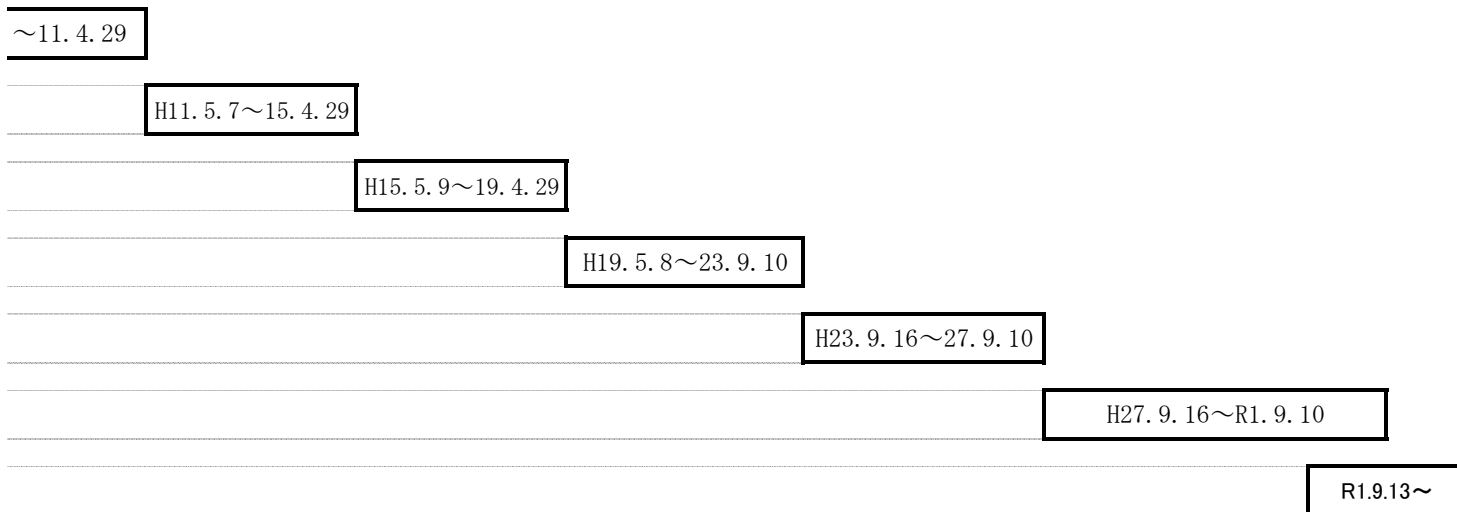
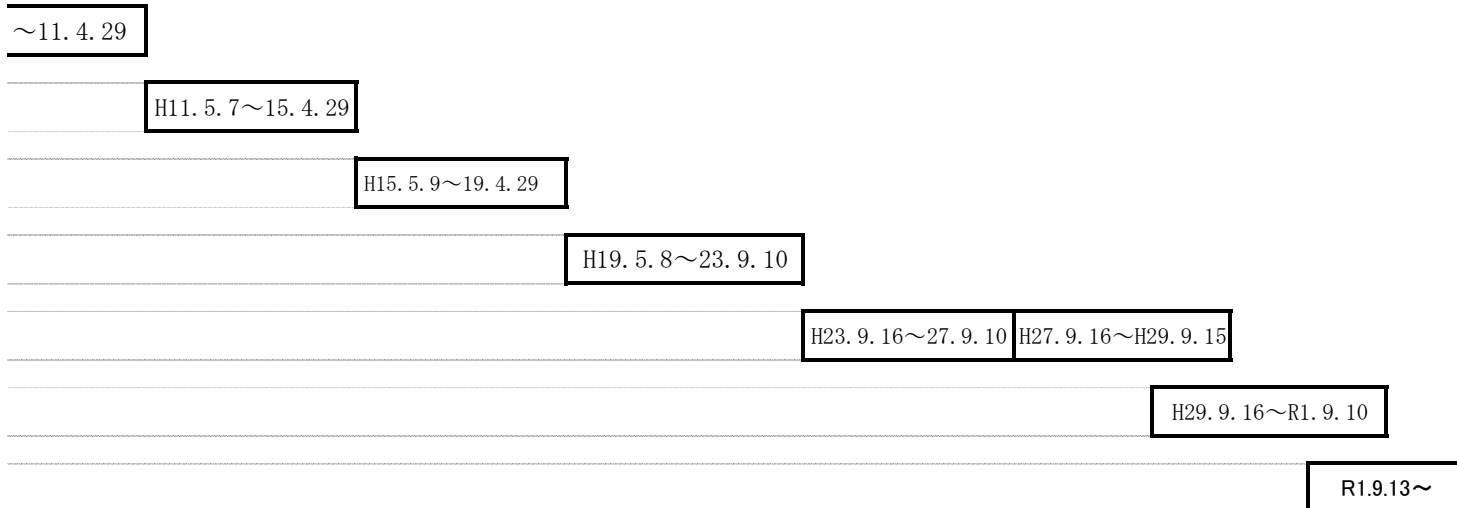
105. 歴代議長、

議長・副議長		昭和 50年	51	52	53	54	55	56	57	58	59	60	61	62	63	平成 元年	2	3	4	5	6	7	8
議長	大童雄建	S50. 5. 8～54. 4. 29			S54. 5. 7～58. 4. 29			S58. 5. 6～62. 4. 29			S62. 5. 7～H3. 4. 29			H3. 5. 7～7. 4. 29									
	土井佐吉																						H7. 5. 8
	相澤忠男																						
	相澤武雄																						
	渡邊俊一																						
	浅野幹雄																						
	相澤 榮																						
	渡邊俊一																						
副議長	梅津良一						S54. 5. 7～58. 4. 29			S58. 5. 6～62. 4. 29													
	会津正雄														S62. 5. 7～H3. 4. 29								
	阿部武																		H3. 5. 7～7. 4. 29				
	鳥澤喜巳夫																						H7. 5. 8
	浅野幹雄																						
	渡邊俊一																						
	千葉達																						
	相澤 榮																						
安住稔幸																							
畑山和晴																							

資料: 議会事務局

副議長

9	10	11	12	13	14	15	16	17	18	19	20	21	22	23	24	25	26	27	28	29	30	令和元年	2
---	----	----	----	----	----	----	----	----	----	----	----	----	----	----	----	----	----	----	----	----	----	------	---



106.選挙人名簿登録者数

年	選挙人名簿登録者数			農業委員会委員選挙人名簿登録者数		
	総数	男	女	総数	男	女
平成 23 年	36,544	17,885	18,659	1,140	627	513
24	37,094	18,139	18,955	1,221	657	564
25	37,878	18,466	19,412	1,188	634	554
26	38,618	18,884	19,734	1,065	595	470
27	39,230	19,193	20,037	921	550	371
28	40,792	19,921	20,871	—	—	—
29	41,047	20,076	20,971	—	—	—
30	41,269	20,173	21,096	—	—	—
令和 元年	41,449	20,233	21,216	—	—	—
2	41,634	20,338	21,296	—	—	—

- (注) 1. 選挙人名簿登録者数は、各年9月1日現在、農業委員会選挙人名簿登録者数は、各年3月31日現在
2. 農業委員会等に関する法律の改正により、平成27年9月4日以降は、農業委員会選挙人名簿は調製しないものとされた。

107.投票区別選挙人名簿登録者数

投票区・行政区	選挙人名簿登録者数		
	計	男	女
総 数	41,634	20,338	21,296
第 1 投票区小計	4,627	2,328	2,299
町 上	655	338	317
町 中	157	78	79
町 下	606	282	324
原	75	41	34
穀 田	97	53	44
ひより台一丁目	421	220	201
ひより台二丁目	1,445	722	723
清水 仲	782	399	383
グリーンヒル	389	195	194
第 2 投票区小計	1,403	682	721
町下 (一部)	29	14	15
三ノ関	268	135	133
太子堂一丁目	620	290	330
太子堂二丁目	486	243	243
第 3 投票区小計	519	255	264
一ノ関	94	52	42
二ノ関	142	72	70
三ノ関 (一部)	24	11	13
志戸田	259	120	139
第 4 投票区小計	282	148	134
大童	71	34	37
今泉	131	76	55
大亀	80	38	42
第 5 投票区小計	449	223	226
石積	130	68	62
明石	144	77	67
西成田	175	78	97
第 6 投票区小計	5,839	2,751	3,088
東向陽台一丁目	760	353	407
東向陽台二丁目	744	346	398
東向陽台三丁目	955	443	512

資料：総務課（選挙管理委員会）

107.投票区別選挙人名簿登録者数（つづき）

（令和2年9月1日現在）

投票区・行政区	選挙人名簿登録者数		
	計	男	女
東向陽台サニーハイツ	285	132	153
明石台一丁目	952	455	497
明石台二丁目	748	346	402
明石台六丁目	676	330	346
明石台七丁目	618	296	322
明石台八丁目	101	50	51
第7投票区小計	4,841	2,344	2,497
富ヶ丘一丁目	679	332	347
富ヶ丘二丁目	1,201	575	626
富ヶ丘三丁目	935	464	471
富ヶ丘四丁目	848	402	446
上桜木一丁目	1,178	571	607
上桜木二丁目	0	0	0
第8投票区小計	2,240	1,094	1,146
鷹乃杜一丁目	717	360	357
鷹乃杜二丁目	399	182	217
鷹乃杜三丁目	457	232	225
鷹乃杜四丁目	667	320	347
第9投票区小計	6,183	3,074	3,109
熊谷	145	70	75
とちの木一丁目	385	195	190
とちの木一丁目	91	39	52
とちの木二丁目	557	269	288
あけの平一丁目	957	478	479
あけの平二丁目	1,110	562	548
あけの平三丁目	1,387	696	691
大清水一丁目	1,029	503	526
大清水二丁目	522	262	260
第10投票区小計	4,551	2,245	2,306
日吉台一丁目	1,023	496	527
日吉台二丁目	1,331	644	687
日吉台三丁目	582	286	296
杜乃橋一丁目	693	356	337
杜乃橋二丁目	922	463	459
第11投票区小計	7,143	3,439	3,704
成田一丁目	488	227	261
成田二丁目	304	149	155
成田三丁目	1,059	519	540
成田四丁目	1,309	634	675
成田五丁目	1,062	514	548
成田六丁目	1,256	604	652
成田七丁目	1,305	619	686
成田八丁目	351	169	182
成田九丁目	9	4	5
第12投票区小計	3,557	1,755	1,802
明石台三丁目	1,025	489	536
明石台四丁目	390	211	179
明石台五丁目	1,524	745	779
明石台六丁目（一部）	210	112	98
明石台九丁目	408	198	210

108.選挙投票

(単位：人、%)

選挙名	選挙執行日	当日の有権者数			投票者数			投票率			
		総数	男	女	総数	男	女	総数	男	女	
衆議院議員選挙 (小選挙区選出) <補欠>	S61. 7. 6	11,867	5,792	6,075	8,862	4,325	4,537	74.68	74.67	74.68	
	H2. 2. 18	14,841	7,279	7,562	11,499	5,624	5,875	77.48	77.26	77.69	
	H5. 7. 18	18,935	9,267	9,668	12,949	6,373	6,576	68.39	68.77	68.02	
	H8. 10. 20	22,378	10,978	11,400	12,555	6,242	6,313	56.10	56.86	55.38	
	H12. 6. 25	26,254	12,912	13,342	15,700	7,796	7,904	59.80	60.38	59.24	
	H13. 10. 28	27,280	13,395	13,885	9,277	4,639	4,638	34.01	34.63	33.40	
	H15. 11. 9	29,294	14,388	14,906	17,153	8,515	8,638	58.55	59.18	57.95	
	H17. 9. 11	31,481	15,485	15,996	20,962	10,159	10,803	66.59	65.61	67.54	
	H21. 8. 30	34,905	17,066	17,839	24,758	12,122	12,636	70.93	71.03	70.83	
	H24. 12. 16	37,254	18,198	19,056	21,273	10,639	10,634	57.10	58.46	55.80	
	H26. 12. 14	38,711	18,922	19,789	19,109	9,642	9,467	49.36	50.96	47.84	
	H29. 10. 22	41,050	20,087	20,963	23,131	11,352	11,779	56.35	56.51	56.19	
	(比例区選出)	H8. 10. 20	22,378	10,978	11,400	12,549	6,241	6,308	56.08	56.85	55.33
		H12. 6. 25	26,261	12,916	13,345	15,706	7,800	7,906	59.81	60.39	59.24
		H15. 11. 9	29,301	14,393	14,908	17,176	8,524	8,652	58.62	59.22	58.04
		H17. 9. 11	31,490	15,491	15,999	20,965	10,161	10,804	66.58	65.59	67.53
		H21. 8. 30	34,905	17,066	17,839	24,753	12,120	12,633	70.92	71.02	70.82
		H24. 12. 16	37,254	18,198	19,056	21,276	10,641	10,635	57.11	58.47	55.81
		H26. 12. 14	38,711	18,922	19,789	19,115	9,645	9,470	49.38	50.97	47.85
H29. 10. 22		41,050	20,087	20,963	23,128	11,350	11,778	56.34	56.50	56.18	
参議院議員選挙 (選挙区選出) <補欠>	S61. 7. 6	11,867	5,792	6,075	8,861	4,325	4,536	74.67	74.67	74.67	
	H元. 7. 23	14,329	7,031	7,298	9,271	4,585	4,686	64.70	65.21	64.21	
	<補欠> H4. 3. 8	17,576	8,595	8,981	9,075	4,528	4,547	51.63	52.68	50.63	
	H4. 7. 26	18,114	8,871	9,243	8,879	4,468	4,411	49.02	50.37	47.72	
	H7. 7. 23	21,086	10,358	10,728	8,544	4,363	4,181	40.52	42.12	38.97	
	<補欠> H9. 11. 16	23,713	11,619	12,094	6,986	3,545	3,441	29.46	30.51	28.45	
	H10. 7. 12	24,416	11,970	12,446	13,803	6,891	6,912	56.53	57.57	55.54	
	H13. 7. 29	27,214	13,382	13,832	15,439	7,604	7,835	56.73	56.82	56.64	
	H16. 7. 11	30,089	14,791	15,298	16,581	8,277	8,304	55.11	55.96	54.28	
	H19. 7. 22	33,484	16,434	17,050	19,254	9,565	9,689	57.50	58.20	56.83	
	H22. 7. 11	35,500	17,354	18,146	20,054	9,998	10,056	56.49	57.61	55.42	
	H25. 7. 21	37,852	18,469	19,383	20,086	10,064	10,022	53.06	54.49	51.71	
	H28. 7. 10	40,671	19,897	20,774	22,725	11,311	11,414	55.88	56.85	54.94	
	R元. 7. 21	41,622	20,339	21,283	22,321	11,133	11,188	53.63	54.74	52.57	
	(比例区選出)	S61. 7. 6	11,867	5,792	6,075	8,857	4,323	4,534	74.64	74.64	74.63
H元. 7. 23		14,329	7,031	7,298	9,267	4,582	4,685	64.67	65.17	64.20	
H4. 7. 26		18,114	8,871	9,243	8,878	4,468	4,410	49.01	50.37	47.71	
H7. 7. 23		21,086	10,358	10,728	8,541	4,362	4,179	40.51	42.11	38.95	
H10. 7. 12		24,416	11,970	12,446	13,795	6,889	6,906	56.50	57.55	55.49	
H13. 7. 29		27,221	13,387	13,834	15,489	7,621	7,868	56.90	56.93	56.87	
H16. 7. 11		30,099	14,798	15,301	16,585	8,281	8,304	55.10	55.96	54.27	
H19. 7. 22		33,484	16,434	17,050	19,252	9,566	9,686	57.50	58.21	56.81	
H22. 7. 11		35,500	17,354	18,146	20,055	9,998	10,057	56.49	57.61	55.42	
H25. 7. 21		37,852	18,469	19,383	20,088	10,066	10,022	53.07	54.50	51.71	
H28. 7. 10	40,671	19,897	20,774	22,726	11,311	11,415	55.88	56.85	54.95		
R元. 7. 21	41,622	20,339	21,283	22,321	11,132	11,189	53.63	54.73	52.57		

資料：総務課（選挙管理委員会）

状況

選挙名	選挙執行日	当日の有権者数			投票者数			投票率		
		総数	男	女	総数	男	女	総数	男	女
宮城県知事選挙	S60. 3. 3	11,019	5,372	5,647	5,896	2,902	2,994	53.51	54.02	53.02
	H元. 3. 19	13,751	6,723	7,028	7,129	3,520	3,609	51.84	52.36	51.35
	H5. 2. 8	18,324	8,947	9,377	8,544	4,167	4,377	46.63	46.57	46.68
	H5. 11. 21	18,947	9,278	9,669	7,874	3,958	3,916	41.56	42.66	40.50
	H9. 10. 26	23,378	11,454	11,924	13,578	6,611	6,967	58.08	57.72	58.43
	H13. 11. 18	26,881	13,195	13,686	8,119	3,996	4,123	30.20	30.28	30.13
	H17. 10. 23	31,201	15,328	15,873	12,736	6,407	6,329	40.82	41.80	39.87
	H21. 10. 25	34,565	16,886	17,679	16,287	7,921	8,366	47.12	46.91	47.32
	H25. 10. 27	37,533	18,303	19,230	13,593	6,585	7,008	36.22	35.98	36.44
H29. 10. 22	40,642	19,862	20,780	23,138	11,358	11,780	56.93	57.18	56.69	
宮城県議会議員選挙	S54. 4. 8	7,765	3,781	3,984	5,648	2,724	2,924	72.74	72.04	73.39
	S58. 4. 10	9,993	4,857	5,136	5,563	2,720	2,843	55.67	56.00	55.35
	S62. 4. 12	12,162	5,952	6,210	5,807	2,894	2,913	47.75	48.62	46.91
	H3. 4. 7	16,395	8,019	8,376	9,956	4,812	5,144	60.73	60.01	61.41
	H7. 4. 9	20,496	10,048	10,448	9,872	4,760	5,112	48.17	47.37	48.93
	H11. 4. 11	24,602	12,070	12,532	11,708	5,762	5,946	47.59	47.74	47.45
	H15. 4. 13	28,064	13,754	14,310	13,090	6,377	6,713	46.64	46.36	46.91
	H19. 4. 8	32,496	15,899	16,597	14,101	6,961	7,140	43.39	43.78	43.02
	H23. 11. 13	36,245	17,723	18,522	13,129	6,488	6,641	36.22	36.61	35.85
	H27. 10. 25				—	無	投票	—		
	R元. 10. 27				—	無	投票	—		
富谷町長選挙	S54. 4. 22	7,814	3,801	4,013	7,098	3,403	3,695	90.84	89.53	92.08
	S58. 4. 24	9,987	4,854	5,133	8,867	4,233	4,634	88.79	87.21	90.28
	S62. 4. 26				—	無	投票	—		
	H3. 4. 21				—	無	投票	—		
	H7. 4. 23				—	無	投票	—		
	H11. 4. 25	24,630	12,084	12,546	15,769	7,462	8,307	64.02	61.75	66.21
	H15. 4. 27	28,154	13,794	14,360	17,346	8,158	9,188	61.61	59.14	63.98
	H19. 2. 11	32,533	15,943	16,590	16,803	8,081	8,722	51.65	50.69	52.57
	H23. 2. 6	35,518	17,329	18,189	18,227	8,794	9,433	51.32	50.75	51.86
H27. 2. 8	38,541	18,841	19,700	18,795	9,054	9,741	48.77	48.05	49.45	
富谷市長選挙	H31. 1. 27				—	無	投票	—		
富谷町議会議員選挙	S54. 4. 22	7,814	3,801	4,013	7,098	3,403	3,695	90.84	89.53	92.08
	S58. 4. 24	9,987	4,854	5,133	8,867	4,233	4,634	88.79	87.21	90.28
	S62. 4. 26	12,228	5,978	6,250	10,038	4,780	5,258	82.09	79.96	84.13
	H3. 4. 21				—	無	投票	—		
	H7. 4. 23	20,474	10,033	10,441	13,135	6,131	7,004	64.15	61.11	67.08
	H11. 4. 25	24,630	12,084	12,546	15,764	7,461	8,303	64.00	61.74	66.18
	H15. 4. 27	28,154	13,794	14,360	17,356	8,165	9,191	61.65	59.19	64.00
	H19. 4. 22				—	無	投票	—		
	H23. 9. 11	36,060	17,626	18,434	19,909	9,341	10,568	55.21	53.00	57.33
	<補欠>	H27. 2. 8	38,541	18,841	19,700	18,787	9,049	9,738	48.75	48.03
	H27. 8. 30	38,805	18,974	19,831	20,425	9,634	10,791	52.63	50.77	54.41
富谷市議会議員選挙	R元. 8. 25	41,014	20,003	21,011	19,980	9,537	10,443	48.72	47.68	49.70