

# 令和7年度 富谷市複合図書館防犯カメラ設置工事

## 仕 様 書 (富谷市複合図書館分)

### 1. 富谷市複合図書館

No.	工 種	種 別 ・ 規 格	数量	単位	単 価	金 額	摘 要
-----	-----	-----------	----	----	-----	-----	-----

#### <カメラ機器>

1	2MP屋外バレット型ネットワークカメラ	PF-CW2060S-SET1	5	台			
2	2MP屋内ドーム型ネットワークカメラ	PF-CW2051M	7	台			
3	5MP屋内ドーム型ネットワークカメラ	JS-CW5031M	2	台			
4	16ポートPoEスイッチングハブ	RT-POE1602-3Y	1	台			
5	16chネットワークビデオレコーダー	JS-RW5016A-20	1	台			
6	スライドテーブル (マウス用)	EIA-D1	1	台			
7	ネットワークカメラモニタリングユニット	DP-DD1316	2	台			
8	上記用ACアダプタ	PF-EJ727A	2	台			
9	タイムサーバー	TSV-5000H	1	台			
10	19型液晶モニター	LCD-AD192SEDSB-A	3	台			
11	パワーコントローラー (電源サブラック)	PS-P32-H	1	台			
12	UPSバッテリー	BY-80S	1	台			
13	材料費 (カメラ固定材・パッチコード等)	—	1	式	—		
【小計】							… A

#### <工事費・設定費・諸経費>

1	カメラ設定費	—	14	箇所			
2	モニター及びモニタリングユニット設置費	—	3	箇所			
3	ラック内機器設置・設定作業費	—	1	式			
4	現場管理費	—	1	式	—		
5	諸経費	—	1	式	—		
【小計】							… B

# 令和7年度 富谷市複合図書館防犯カメラ設置工事

## 仕 様 書 (成田公民館分)

### 2. 成田公民館

No.	工種	種 別 ・ 規 格	数量	単位	単 価	金 額	摘 要
-----	----	-----------	----	----	-----	-----	-----

#### <カメラ機器>

1	2MP屋内ドーム型ネットワークカメラ	PF-CW2051M	2	台			
2	4chネットワークレコーダー	PF-RW104	1	台			
3	19型液晶モニター	LCD-AD192SEDSB-A	1	台			
4	材料費 (カメラ固定材・パッチコード等)	—	1	式	—		
【小計】							…C

#### <工事費・設定費・諸経費>

1	配線工事費	—	1	式	—		
2	カメラ設置作業費	—	2	箇所			
3	レコーダー設定費	—	1	式	—		
4	諸経費	—	1	式	—		
【小計】							…D

# 令和7年度 富谷市複合図書館防犯カメラ設置工事

## 仕 様 書 (合計)

### 1. 富谷市複合図書館

区 分	金 額	摘 要
<カメラ機器>【小計】		…A
<工事費・設定費・諸経費>【小計】		…B
【富谷市複合図書館計】A+B		…①

### 2. 成田公民館

<カメラ機器>【小計】		…C
<工事費・設定費・諸経費>【小計】		…D
【成田公民館計】C+D		…②
合計 (①+②)		…③ (入札額)

【消費税額】③×0.1		…④
【総合計額】		…③+④

# 令和7年度 富谷市複合図書館防犯カメラ設置工事 特記仕様書

## 1. 工事名

令和7年度 富谷市複合図書館防犯カメラ設置工事

## 2. 施工場所

富谷市 成田一丁目 地内

## 3. 対象施設

富谷市複合図書館及び成田公民館

## 4. 施工期日

契約締結日の翌日から令和8年3月27日まで

## 5. 機器の規格及び数量

仕様書のとおりとし、機器については全て同等品以上とする。

※上記機器以外を選定する場合は、入札の質問回答時において担当課までカタログ等、仕様書の規格を満たしていることが分かる書類を提出し、担当課の確認を受けること。

### 【カメラ】

- ・カメラの有効画素数は約200万画素以上、解像度は1,920×1,080以上のカメラを設置すること。
- ・LAN ケーブル（CAT5e）によりレコーダーとカメラを接続すること。
- ・昼夜切替デイナイト機能を搭載し、0ルクスの暗闇でも撮影可能なカメラとする。また、赤外線照射距離は最大30メートル以上とすること。
- ・カメラの最大画角は下記のとおりとする。

2MP 屋内ドーム型ネットワークカメラ	水平 111.6 度～61.45 度以上
2MP 屋外バレット型ネットワークカメラ	水平 111.6 度～61.45 度以上
5MP 屋内ドーム型ネットワークカメラ	水平 31 度～91 度以上 垂直 17 度～49 度以上
- ・屋内カメラは防塵、防水性 IP 66 に準拠していること。
- ・カメラには画像の自動調整機能を搭載し、背景が極端に明るい場所や、逆光など、明暗差の大きい被写体においても鮮明な画像に調整可能なものとする。

### 【レコーダー】

- ・IP カメラの映像を映し出すことが可能なものとする。
- ・カメラの映像を24時間常時録画が可能でハードディスクレコーダー容量は2TB以上のものとする。
- ・解像度は1,920×1,080、フレームレートは7コマ以上に設定可能であること。
- ・レコーダーについては最低1カ月間の録画日数が可能なものとする。

### 【監視モニター】

- ・モニターの液晶サイズは 19 型以上のものとする。
- ・モニターは壁付けできるものとする。

### 【その他】

- ・防犯カメラ装置一式は国内メーカーが販売しているものとする。
- ・カメラレコーダーは NDAA 準拠品であること。
- ・上記品については、それぞれが互換性を有する機器とする。
- ・取扱いメーカーは、国内に修理センターを保持していること。

## 6. 施工内容

### (1) 機器設置・結線等

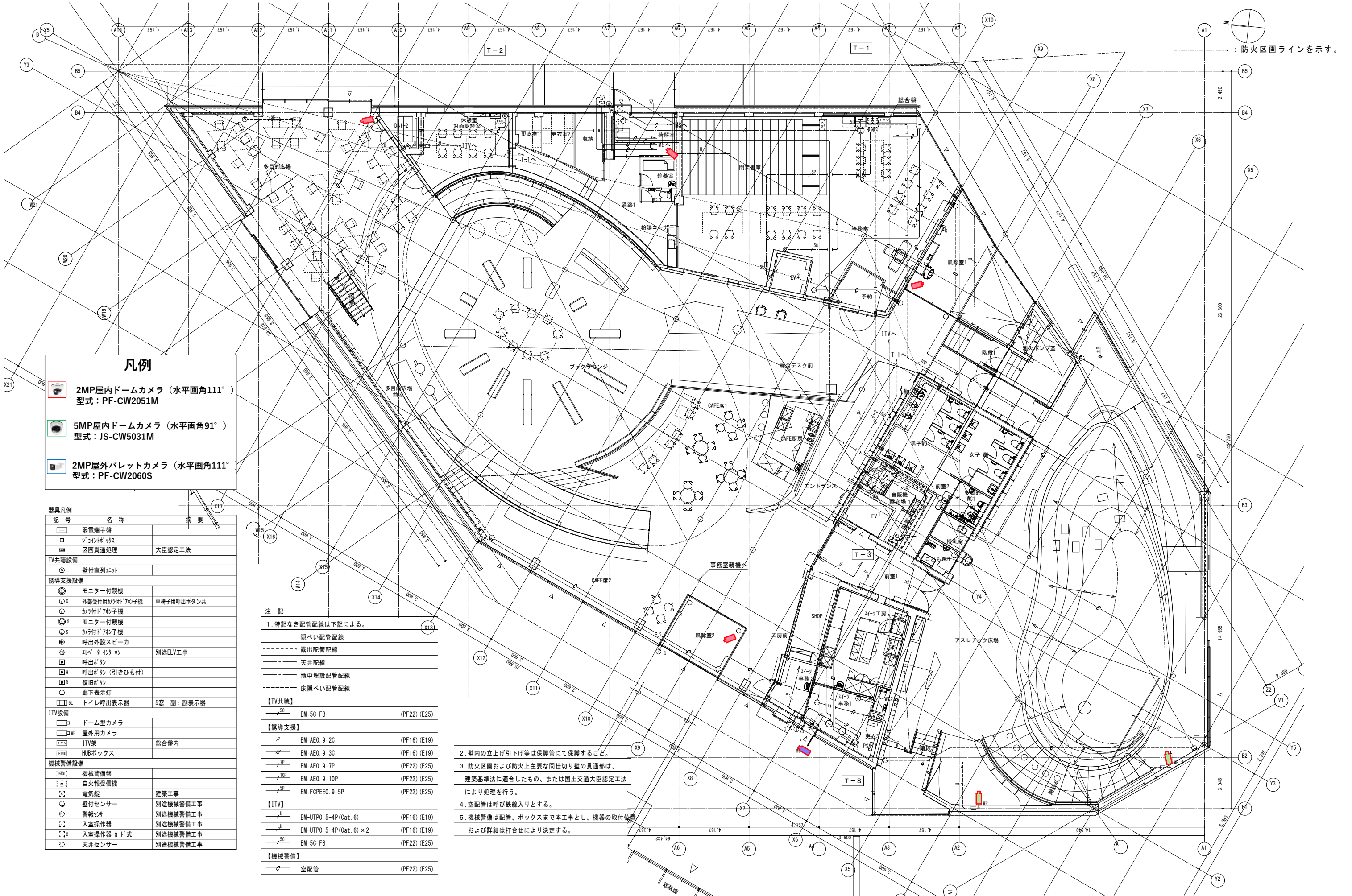
仕様書で示す機器を用意し、結線や取り付け等の必要な作業を行うこと。カメラは指定の箇所に取り付けること。

### (2) 調整・設定、動作確認等

設置した機器が正常に作動するよう、機器の角度調整や初期設定を行い、作動状況を確認すること。また、必要に応じてその他の調整、設定等を行い、すべての作業を完了すること。また、必要に応じてその他の調整、設定等を行い、すべての作業完了後に対象機器が正常に作動するか確認すること。

## 7. その他

- (1) 本工事を実施する際には、事前に工程などについて担当課と打合せを行い、承諾を得ること。なお、工事従事者は十分な経験を有した者が実施すること。
- (2) 工事場所等においては、作業の安全及び既設機器設備へ障害を与えぬように十分に注意すること。また、不慮の事故が発生した場合においては、速やかに担当課に報告するとともに、担当課の支持に従い、受託者の責任において一切を処理すること。
- (3) 工事完了後の清掃、片付け等においては確実に実施すること。
- (4) 保証期間は、納品検収後 5 年間とし、保証期間中に通常利用の中で故障が発生した場合には無償で修理又は交換を行うこと。
- (5) 工事終了後は防犯カメラ及び記録装置等の操作について説明を行い、簡易取り扱い説明書を配布すること。
- (6) 本仕様書に定めのない事項については、別途協議によること。



凡例

- 2MP屋内ドームカメラ（水平画角111°）  
型式：PF-CW2051M
- 5MP屋内ドームカメラ（水平画角91°）  
型式：JS-CW5031M
- 2MP屋外バレットカメラ（水平画角111°）  
型式：PF-CW2060S

記号	名称	摘要
	無線端子盤	
	信号ボックス	
	区画貫通処理	大臣認定工法
TV共聴設備		
	壁付直列ユニット	
誘導支援設備		
	モニター付観機	
	外部受付用付付7端子機	車椅子用呼出ボタン共
	付付7端子機	
	モニター付観機	
	付付7端子機	
	呼出外設スピーカ	
	付付7端子機	別途ELV工事
	呼出付付	
	呼出付付（引きひも付）	
	復旧付付	
	廊下表示灯	
	トイレ呼出表示器	5窓 副：副表示器
ITV設備		
	ドーム型カメラ	
	屋外用カメラ	
	ITV架	総合壁内
	HUBボックス	
機械警備設備		
	機械警備壁	
	自火報受信機	建築工事
	電気錠	
	壁付センサー	別途機械警備工事
	警報ベル	別途機械警備工事
	入室操作器	別途機械警備工事
	入室操作器-カード式	別途機械警備工事
	天井センサー	別途機械警備工事

注 記

- 特記なき配管配線は下記による。
  - 隠ぺい配管配線
  - 露出配管配線
  - 天井配線
  - 地中埋設配管配線
  - 床隠ぺい配管配線

【TV共聴】		
SC	EM-5C-FB	(PF22) (E25)

【誘導支援】		
—	EM-AE0. 9-2C	(PF16) (E19)
—	EM-AE0. 9-3C	(PF16) (E19)
—	EM-AE0. 9-7P	(PF22) (E25)
—	EM-AE0. 9-10P	(PF22) (E25)
—	EM-FCPEEO. 9-5P	(PF22) (E25)

【ITV】		
—	EM-UTP0. 5-4P (Cat. 6)	(PF16) (E19)
—	EM-UTP0. 5-4P (Cat. 6) × 2	(PF16) (E19)
—	EM-5C-FB	(PF22) (E25)

【機械警備】		
—	空配管	(PF22) (E25)

- 壁内の立上げ引下げ等は保護管にて保護すること。
- 防火区画および防火上主要な間仕切り壁の貫通部は、建築基準法に適合したもの、または国土交通大臣認定工法により処理を行う。
- 空配管は呼び鉄線入りとする。
- 機械警備は配管、ボックスまで本工事とし、機器の取付位置および詳細は打合せにより決定する。





器具凡例		
記号	名称	摘要
■	電灯分電盤	
□	アースボックス	
□	ジョイントボックス	
■	ハンドホール	破線表記は電力共用
● 16L	リモコンスイッチ	16窓
● 1H	タイマー設定スイッチ	特日1, 2/タイマー入切
■	直流電源装置	
—	LED埋込灯	
—	LEDライティング	
□	LEDライティング	縦方向取付
△	LEDライティング	
●	LED庭園灯	
●	LEDポール灯	
—	防水鋳鉄管	
□ WPP	屋外カメラ	ポール取付

注 記

1. 特記なき配管配線は下記による。

—	隠ぺい配管配線
- - - - -	露出配管配線
— — — — —	天井配線
— — — — —	地中埋設配管配線
- - - - -	床隠ぺい配管配線

【外灯】		
—	EM-EEF2.0-3C(1Cアース)	(FEP30)(G22)(PF16)
— 3.5	EM-CE3.5 <sup>□</sup> -3C(1Cアース)	(FEP30)(G28)(PF22)
— 3.5×2	EM-CE3.5 <sup>□</sup> -3C(1Cアース)×2	(FEP30)(G28)
— 3.5×3	EM-CE3.5 <sup>□</sup> -3C(1Cアース)×3	(FEP40)(G36)
— 3.5×6	EM-CE3.5 <sup>□</sup> -3C(1Cアース)×6	(FEP50)(G54)
— 5.5	EM-CE5.5 <sup>□</sup> -3C(1Cアース)	(FEP30)(G28)
— 5.5×2	EM-CE5.5 <sup>□</sup> -3C(1Cアース)×2	(FEP40)(G36)
— 5.5×3	EM-CE5.5 <sup>□</sup> -3C(1Cアース)×3	(FEP50)(G36)
— 5.5×6	EM-CE5.5 <sup>□</sup> -3C(1Cアース)×6	(FEP65)(G54)
— 6	器具付属コード	(FEP30)(G28)
— 1P	EM-FOPEE1.2-1P	(PF22)

【ITV】		
— U×3	EM-UTP0.5-2P(Cat.6)×3	(FEP30)(G28)
— U×6	EM-UTP0.5-2P(Cat.6)×6	(FEP30)(G28)

2. 壁類、ハンドホール、プルボックス内のケーブルには  
行先表示および使用用途を明記すること。
3. 外壁貫通箇所は確実に埋め、浸水が無いよう完全に止水  
処理を施すこと。
4. 地中埋設配管には、埋設シート(2倍長)を敷設する。
5. 特記無き土中配管の埋設深さはGL-600以上とし、車両通行の  
無い場所はGL-300以上とする。
6. 屋外露出配管は内外面溶融亜鉛めっき仕上げとする。

ハンドホールリスト			
記号	サイズ・種別	鉄蓋	セパレータ
HHc1	H1-6	R8K-60	—
HHc2	H1-6	R8K-60	—
特記無し (庭園灯用)	200×200×250 樹脂製	樹脂蓋	—

点滅制御	回路番号
日の入ON/日の出OFF	R51
日の入ON/タイマーOFF	R52~R65
※タイマー設定時間は打合せにより決定する。	

