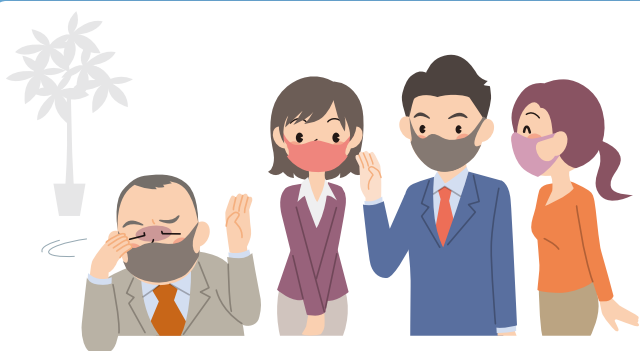


# Zu beachtende Punkte im Hinblick auf die Vorbeugung einer Infektionsausbreitung

Um eine Infektionsausbreitung des neuartigen Coronavirus zu verhindern, bitten wir Sie, bei Veranstaltungen sowie bei gemeinsamen Essen die folgenden Punkte zu beachten:



Von einer Teilnahme an einer Veranstaltung oder eines gemeinsamen Essens abzusehen, falls Sie sich unwohl fühlen.



Auf eine Teilnahme an Veranstaltungen und gemeinsamen Essen an Orten mit geschlossenen Räumen, großen Menschenansammlungen, dichten Abständen oder unzureichenden Präventionsmaßnahmen zu verzichten. Besonders von einer Teilnahme an Festen, Partys usw., an denen sich eine Vielzahl von Personen versammeln und mit lauten Stimmen gesprochen wird, ist abzusehen.



Im Hinblick auf die Teilnahme an Veranstaltungen und gemeinsamen Essen sind angemessen Präventionsmaßnahmen wie die Sicherstellung eines angemessenen Abstands zu anderen Personen, eine Desinfektion der Hände und Finger, das Tragen einer Gesichtsmaske, der Verzicht auf Konversationen mit lauten Stimmen usw. zu treffen.



Auf einen übermäßigen Konsum oder einen bis in die tiefe Nacht andauernden Konsum von alkoholischen Getränken auf Straßen oder in gastronomischen Betrieben sowie die Teilnahme an Festen nach dem Konsum von alkoholischen Getränken ist unter dem Gesichtspunkt der religiösen und kulturellen Eigenschaften der Feste möglichst zu verzichten.



Bei Bedarf die Zeit gemeinsam mit der Familie verbracht werden oder alternativen Vergnügungsmethoden wie eine Online-Teilnahme an Veranstaltungen in Betracht gezogen werden.



Falls bei Ihnen der Verdacht aufkommt, sich mit dem neuartigen Coronavirus infiziert zu haben, und Sie Fragen im Hinblick auf die Untersuchung o. ä. in einer medizinischen Einrichtung sind, haben Sie sich telefonisch bei der Beratungsstelle der Gemeinde Ihres Wohnorts zu melden.

「ありがとう」が感染予防の輪をつくる



新型コロナウイルス感染症対策推進室

# Telefonische Beratungsstelle

## Beratungsstelle der jeweiligen Präfekturen

(bei Fragen zu Untersuchung o. ä. in einer medizinischen Einrichtung)

やさしいにほんご (Plain Japanese)

<https://www.covid19-info.jp/area-jp.html>

English

<https://www.covid19-info.jp/area-en.html>

Português (Portuguese)

<https://www.covid19-info.jp/area-pt.html>

简体中文 (Simplified Chinese)

<https://www.covid19-info.jp/area-cs.html>

繁体中文 (Traditional Chinese)

<https://www.covid19-info.jp/area-ct.html>

한국어 (Korean)

<https://www.covid19-info.jp/area-kr.html>

## Telefonische Beratungsstelle des Ministeriums für Gesundheit,

Arbeit und Soziales (Fragen zu den Umständen des Ausbruchs und allgemeinen Angelegenheiten)

 **0120-565-653** (9:00–21:00)

**Auskunft in folgenden Sprachen** English, 中文 (Chinese), 한국어 (Korean), Português (Portuguese),  
Español (Spanish), ภาษาไทย (Thai), Tiếng Việt (Vietnamese)

## Informationen zur Sozialhilfe für Ausländer usw.

### Unterstützungszentrum für Aufenthalter aus dem Ausland (FRESC)

(Immigrationsbehörde)

<http://www.moj.go.jp/isa/support/fresc/fresc01.html>

### Portalseite der Sozialhilfe für Ausländer:

Informationen in verschiedenen Sprachen zur Unterstützungsmaßnahmen der einzelnen Ministerien sowie eine Liste der Sozialhilfe-Beratungsstellen für Ausländer in den jeweiligen Regionen.

Startseite: <http://www.moj.go.jp/isa/support/portal/index.html>