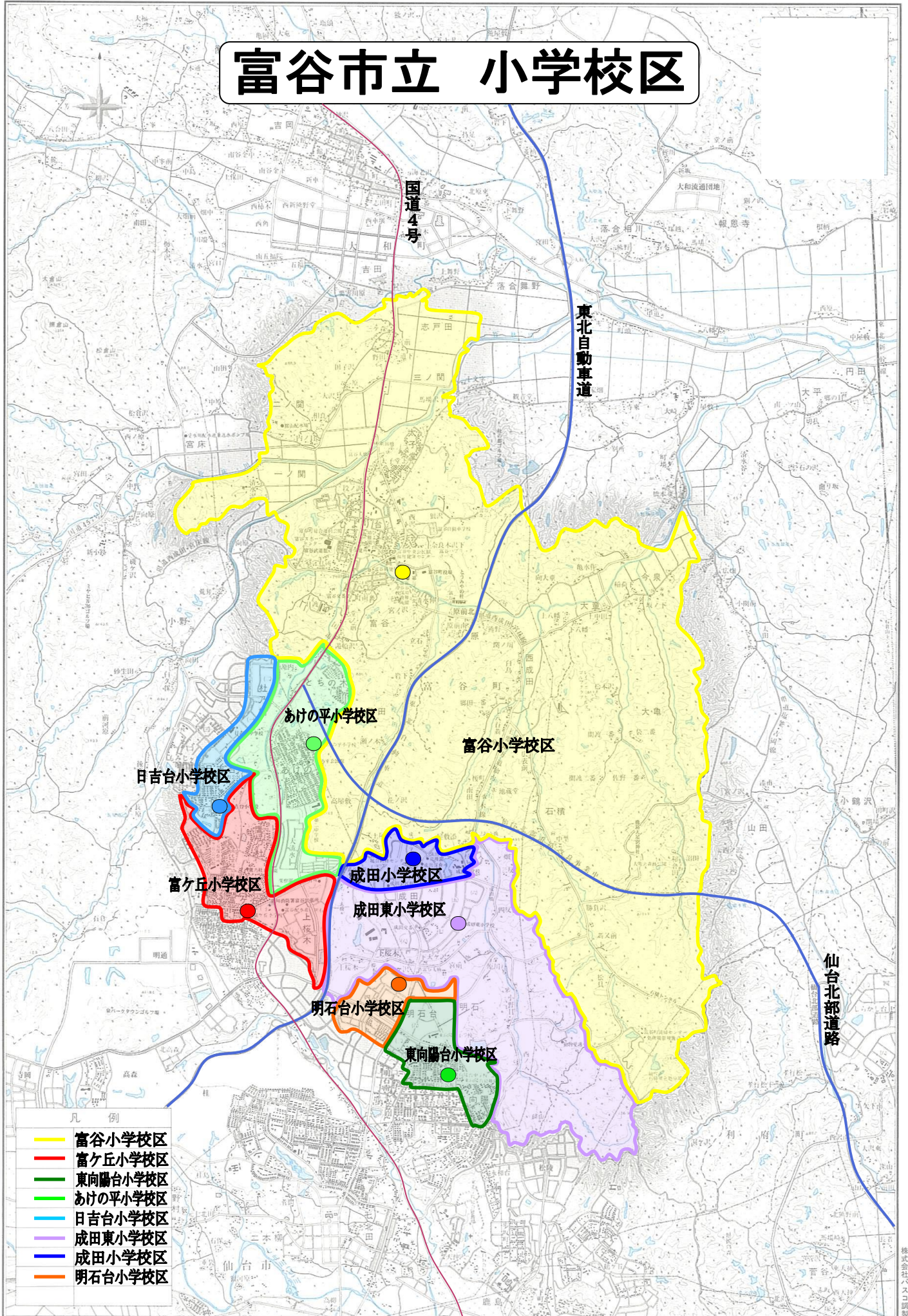


13.教育

富谷市立 小学校区

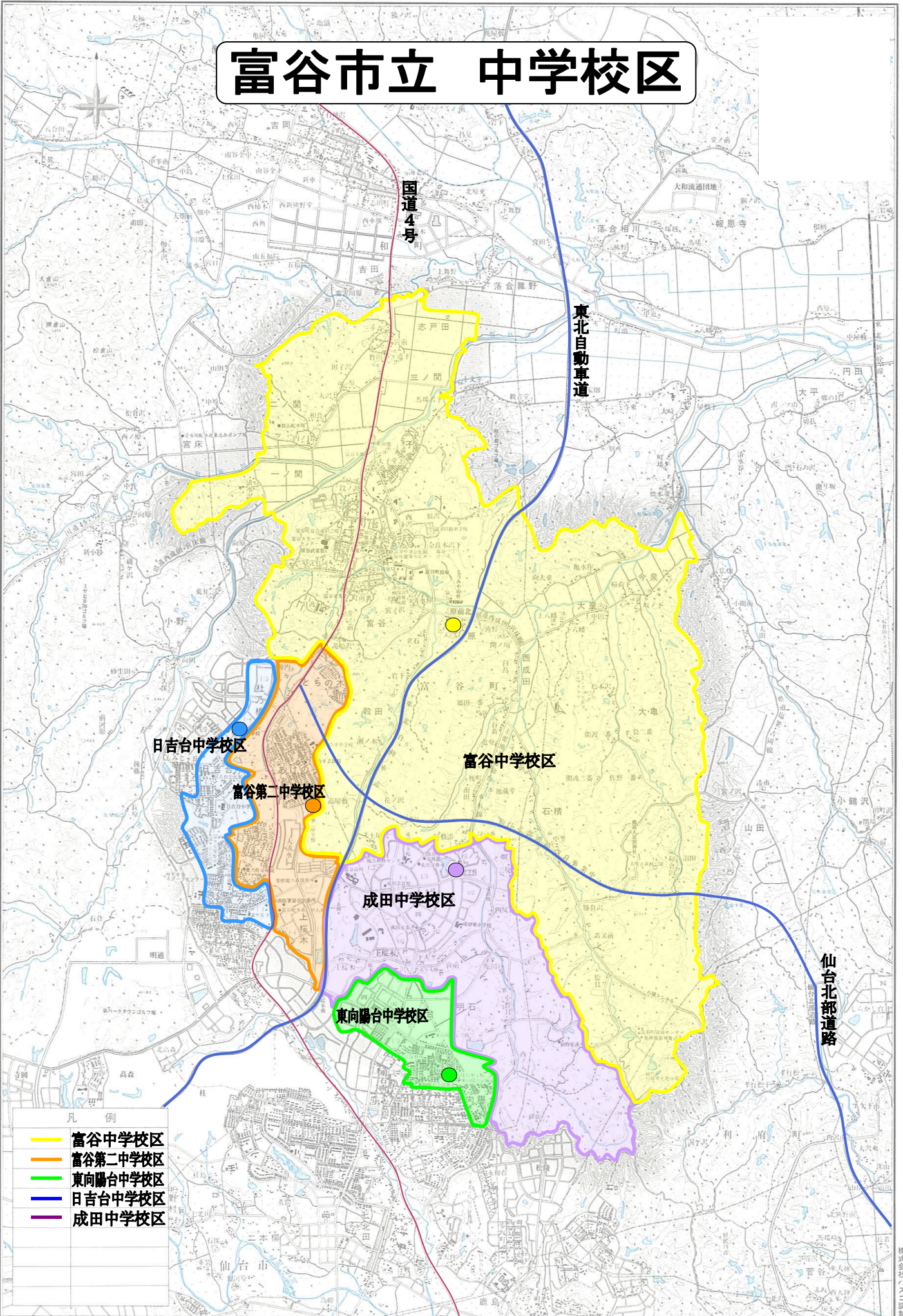


- 凡 例
- 富谷小学校区
 - 富ヶ丘小学校区
 - 東向陽台小学校区
 - あけの平小学校区
 - 日吉台小学校区
 - 成田東小学校区
 - 成田小学校区
 - 明石台小学校区

1:50,000

株式会社バス二課製

富谷市立 中学校区



凡 例

—	富谷中学校区
—	富谷第二中学校区
—	東向陽台中学校区
—	日吉台中学校区
—	成田中学校区

83.幼稚園 園数、

年	幼稚園数	学級数	在園者数									
			計	男	女	3歳		4歳		5歳		
						男	女	男	女	男	女	
平成 24 年	5	36	1,027	512	515	118	114	193	193	201	208	
25	5	37	1,014	495	519	108	127	181	196	206	196	
26	5	38	1,024	477	547	120	128	175	214	182	205	
27	5	39	1,053	522	531	150	123	189	191	183	217	
28	5	40	1,060	551	509	153	146	197	176	201	187	
29	5	40	1,038	533	505	151	148	185	178	197	179	
30	5	39	986	497	489	148	157	166	153	183	179	
令和 元 年	5	38	927	482	445	139	127	166	157	177	161	

資料：宮城県企画部統計課「学校基本調査結果報告書」

84.小学校 学校数、

年	学校数			学級数			
	計	本校	分校	計	単式	複式	特別支援
平成 24 年	7	7	-	145	128	-	17
25	7	7	-	149	133	-	16
26	7	7	-	146	129	-	17
27	8	8	-	152	132	-	20
28	8	8	-	146	128	-	18
29	8	8	-	147	126	-	21
30	8	8	-	146	125	-	21
令和 元 年	8	8	-	142	122	-	20

資料：学校教育課、宮城県企画部統計課「学校基本調査結果報告書」

85.小学校

年	計			1 学年			2 学年			3 学年		
	計	男	女	計	男	女	計	男	女	計	男	女
平成 24 年	4,142	2,056	2,086	646	305	341	694	337	357	686	342	344
25	4,184	2,093	2,091	692	373	319	657	314	343	712	347	365
26	4,155	2,092	2,063	664	341	323	704	380	324	660	314	346
27	4,119	2,078	2,041	639	331	308	681	354	327	712	384	328
28	4,148	2,089	2,059	707	345	362	649	330	319	686	356	330
29	4,073	2,092	1,981	633	333	300	711	349	362	649	335	314
30	4,047	2,093	1,954	628	318	310	637	332	305	719	355	364
令和 元 年	3,906	1,988	1,918	573	279	294	632	325	307	630	330	300
富谷小学校	489	231	258	86	39	47	80	42	38	75	38	37
富ヶ丘小学校	559	283	276	73	37	36	96	45	51	96	46	50
東向陽台小学校	569	289	280	98	46	52	99	51	48	90	51	39
あけの平小学校	543	287	256	58	32	26	76	42	34	86	46	40
日吉台小学校	583	284	299	102	45	57	97	50	47	95	40	55
成田東小学校	379	222	157	46	26	20	63	35	28	55	32	23
成田小学校	388	188	200	53	23	30	61	31	30	71	41	30
明石台小学校	396	204	192	57	31	26	60	29	31	62	36	26

資料：学校教育課、宮城県企画部統計課「学校基本調査結果報告書」

学級数、在園者数及び教職員数

(各年5月1日)

計	教員数				職員数 (本務者)			修了者数			就園率 (%)
	本務者		兼務者		計	男	女	計	男	女	
	男	女	男	女							
64	1	62	1	0	15	14	1	388	189	199	60.1
76	1	73	1	1	16	15	1	413	204	209	59.7
76	1	72	2	1	15	14	1	405	203	202	61.0
80	1	79	1	1	17	15	2	390	185	205	61.0
83	1	82	1	1	14	13	1	393	182	211	55.6
82	4	78	2	2	15	14	1	390	200	190	61.6
88	3	85	3	2	15	15	0	378	192	186	60.2
80	2	78	3	2	16	14	2	361	180	181	63.0

学級数、児童数及び教職員数

(各年5月1日)

計	児童数		教員数				職員数			
	男	女	計	本務者		兼務者		計	本務者	
				男	女	男	女		男	女
4,142	2,056	2,086	214	78	132	2	2	10	1	9
4,184	2,093	2,091	213	78	135	1	4	9	2	7
4,155	2,092	2,063	212	78	130	1	3	9	3	6
4,119	2,078	2,041	218	84	134	1	2	8	3	5
4,148	2,089	2,059	209	78	131	1	1	8	2	6
4,073	2,092	1,981	213	82	131	3	0	9	2	7
4,047	2,093	1,954	210	84	126	0	0	9	2	7
3,906	1,988	1,918	202	77	125	3	3	9	2	7

学年別児童数

(各年5月1日)

4 学年			5 学年			6 学年			参考	
計	男	女	計	男	女	計	男	女	校舎面積 (㎡)	屋内運動場面積 (㎡)
691	362	329	715	349	366	710	361	349	33,147	8,676
698	344	354	702	365	337	723	350	373	33,147	8,676
716	348	368	705	343	362	706	364	342	33,833	8,676
671	321	350	715	344	371	701	344	357	39,063	8,676
715	388	327	674	324	350	717	346	371	39,063	9,932
687	359	328	718	390	328	675	326	349	39,063	9,932
654	337	317	689	360	329	720	391	329	39,063	9,932
723	357	366	659	336	323	689	361	328	39,063	9,932
86	35	51	79	32	47	83	45	38	4,746	1,259
108	53	55	95	51	44	91	51	40	6,013	1,213
109	56	53	91	40	51	82	45	37	4,956	1,233
105	49	56	107	65	42	111	53	58	4,935	1,226
111	55	56	95	52	43	83	42	41	4,147	1,240
63	43	20	69	40	29	83	46	37	5,037	1,258
67	30	37	56	19	37	80	44	36	3,999	1,247
74	36	38	67	37	30	76	35	41	5,230	1,256

86.中学校 学校数、学級数、

年	学校数			学級数				生徒数		
	計	本校	分校	計	単式	複式	特別支援	計	男	女
平成 24 年	5	5	－	65	55	－	10	1,899	942	957
25	5	5	－	69	58	－	11	2,002	1,018	984
26	5	5	－	69	60	－	9	2,064	1,049	1,015
27	5	5	－	72	62	－	10	2,114	1,071	1,043
28	5	5	－	75	63	－	12	2,121	1,054	1,067
29	5	5	－	73	62	－	11	2,107	1,036	1,071
30	5	5	－	70	61	－	9	2,049	990	1,059
令和 元年	5	5	－	69	59		10	2,066	1,039	1,027

資料：宮城県企画部統計課「学校基本調査結果報告書」

87.中学校

年	合計			1 学年		
	計	男	女	計	男	女
平成 24 年	1,899	942	957	644	336	308
25	2,002	1,018	984	702	362	340
26	2,064	1,049	1,015	716	349	367
27	2,114	1,071	1,043	699	358	341
28	2,121	1,054	1,067	697	340	357
29	2,107	1,036	1,071	703	338	365
30	2,049	990	1,059	655	317	338
令和 元年	2,066	1,039	1,027	701	382	319
富谷中学校	259	135	124	98	62	36
富谷第二中学校	485	237	248	176	90	86
東向陽台中学校	508	258	250	160	85	75
日吉台中学校	327	161	166	120	73	47
成田中学校	487	248	239	147	72	75

資料：学校教育課、宮城県企画部統計課「学校基本調査結果報告書」

(単位：人、%)

88.中学校卒業

年	計			(A)進学者			(B)専修学校 (高等課程)進学者			(C)専修学校 (一般課程)等入学者		
	計	男	女	計	男	女	計	男	女	計	男	女
平成 24 年	592	305	287	592	305	287	－	－	－	－	－	－
25	605	289	316	603	287	316	1	1	－	－	－	－
26	654	319	335	651	318	333	－	－	－	－	－	－
27	644	335	309	640	333	307	－	－	－	－	－	－
28	699	362	337	697	362	335	1	－	1	－	－	－
29	718	354	364	714	352	362	－	－	－	－	－	－
30	708	359	349	689	346	343	－	－	－	－	－	－
令和 元年	688	337	351	685	335	350	－	－	－	－	－	－

資料：宮城県企画部統計課「学校基本調査結果報告書」

生徒数及び教職員数

(各年5月1日)

計	教員数				職員数		
	本務者		兼務者		計	本務者	
	男	女	男	女		男	女
130	60	70	-	-	9	4	5
131	64	67	-	2	8	4	4
131	63	68	1	2	9	3	6
134	67	67	5	1	8	2	6
136	67	69	3	1	9	1	8
140	68	72	0	0	5	1	4
139	71	68	0	0	5	2	3
139	74	65	2	0	5	2	3

学年別生徒数

(各年5月1日)

計	2 学年		3 学年			参考	
	男	女	計	男	女	校舎面積 (㎡)	屋内運動場 面積 (㎡)
652	319	333	603	287	316	26,165	6,270
647	338	309	653	318	335	26,982	6,270
702	364	338	646	336	310	26,982	6,270
715	351	364	700	362	338	26,982	6,270
706	360	346	718	354	364	26,982	6,270
696	340	356	708	358	350	26,982	6,270
706	338	368	688	335	353	26,982	6,270
659	319	340	706	338	368	26,982	6,270
78	36	42	83	37	46	4,348	1,245
155	77	78	154	70	84	5,894	1,239
180	87	93	168	86	82	5,489	1,289
101	43	58	106	45	61	4,157	1,246
145	76	69	195	100	95	7,094	1,251

者の進路状況

$\frac{(A)}{\text{合計}} \times 100$ (各年5月1日)

(D) 就職者			(E) 左記以外の者			(F) 死亡・不詳			(G) (A)(B)(C)のうち就職している者			(A)のうち他県への進学者	$\frac{(A)}{\text{合計}} \times 100$	$\frac{((D)+(G))}{\text{合計}} \times 100$
計	男	女	計	男	女	計	男	女	(A)のうち	(B)のうち	(C)のうち		合計	合計
-	-	-	-	-	-	-	-	-	-	-	-	10	100.0	0.0
1	1	-	-	-	-	-	-	-	-	-	-	11	99.7	0.2
-	-	-	3	1	2	-	-	-	-	-	-	12	99.5	-
1	1	-	3	1	2	-	-	-	-	-	-	20	99.4	0.2
1	-	1	-	-	-	-	-	-	-	-	-	17	99.7	0.1
-	-	-	4	2	2	-	-	-	1	-	-	23	99.4	0.1
-	-	-	-	4	-	-	-	-	-	-	-	15	97.3	-
-	-	-	-	2	1	-	-	-	-	-	-	20	99.6	-

89.公民館

(単位：件、人)

年度	総数		富谷中央公民館		富ヶ丘公民館	
	件数	人数	件数	人数	件数	人数
平成 24 年度	10,927	257,834	1,657	35,697	1,741	37,537
25	10,734	279,224	1,747	41,847	1,728	38,508
26	10,800	301,398	1,835	48,101	1,608	35,972
27	11,518	296,014	1,852	45,971	1,673	37,234
28	10,950	311,016	1,813	45,612	1,658	41,268
29	12,080	238,804	2,202	54,528	1,848	33,232
30	12,122	243,235	2,148	60,559	2,327	37,430
令和 元 年度	11,419	219,903	2,348	54,342	2,447	40,529

資料：各公民館

90.公民館図書蔵書

(単位：冊、人)

区 分		平成24年度	平成25年度	平成26年度	
蔵書数	総数	57,415	61,050	63,907	
	富谷中央公民館	11,831	12,427	12,845	
	富ヶ丘公民館	10,427	10,880	11,290	
	東向陽台公民館	11,677	12,553	13,231	
	あけの平公民館	7,791	8,332	8,745	
	日吉台公民館	7,911	8,531	8,989	
	成田公民館	7,778	8,327	8,807	
利用状況	総数	24,950	28,747	28,175	
	利用者数	富谷中央公民館	2,693	3,075	3,698
		富ヶ丘公民館	2,671	2,348	2,476
		東向陽台公民館	4,851	6,405	5,758
		あけの平公民館	4,524	4,841	4,350
		日吉台公民館	3,179	3,367	3,313
		成田公民館	7,032	8,711	8,580
	利用・貸出冊数	総数	81,842	86,436	86,152
		富谷中央公民館	7,302	8,847	11,039
		富ヶ丘公民館	6,743	6,522	6,816
		東向陽台公民館	15,617	16,894	15,065
		あけの平公民館	12,309	12,527	11,107
		日吉台公民館	10,149	11,173	11,706
成田公民館		29,722	30,473	30,419	

資料：各公民館

利用状況

(各年度末)

東向陽台公民館		あけの平公民館		日吉台公民館		成田公民館	
件数	人数	件数	人数	件数	人数	件数	人数
2,122	45,739	1,531	32,936	1,636	39,143	2,240	66,782
1,996	51,538	1,479	36,201	1,621	39,447	2,163	71,683
2,002	58,043	1,473	34,633	1,599	42,587	2,283	82,062
2,507	45,744	1,450	40,373	1,656	42,545	2,380	84,147
2,159	41,031	1,494	46,458	1,519	44,410	2,307	92,237
2,459	35,582	1,800	28,613	1,720	40,670	2,051	46,179
2,247	36,918	1,453	28,777	1,755	21,560	2,192	57,991
1,891	31,774	1,665	28,121	1,221	15,588	1,847	49,549

数及び利用状況

(各年度末)

平成27年度	平成28年度	平成29年度	平成30年度	令和元年度
65,890	67,127	68,611	68,356	69,396
13,141	13,194	13,142	13,039	13,181
11,545	11,846	12,175	12,059	12,139
13,765	13,449	13,924	13,646	13,728
9,185	9,588	9,974	9,891	10,240
8,927	9,347	9,391	9,487	9,718
9,327	9,703	10,005	10,234	10,390
35,209	33,343	29,479	28,660	25,262
4,525	5,506	4,677	4,744	3,980
3,899	3,634	3,009	3,166	2,736
5,955	5,549	5,940	5,812	5,257
4,126	3,846	2,725	2,554	2,386
3,563	4,410	4,948	4,037	3,371
13,141	10,398	8,180	8,347	7,532
100,806	98,387	98,686	96,319	91,035
12,646	14,359	12,797	12,404	10,824
10,401	9,929	9,779	10,500	9,777
17,112	16,188	17,323	17,432	16,697
11,097	10,804	9,491	8,589	8,634
12,676	15,676	17,564	14,549	12,729
36,874	31,431	31,732	32,845	32,374

91.総合運動

(単位：日、人、件)

年度	スポーツセンター				武道館			
	開放日数	人数			開放日数	人数		
		総数	個人利用	団体利用		総数	個人利用	団体利用
平成 24 年度	291	47,268	3,251	44,017	283	28,795	7,809	20,986
25	254	41,342	3,200	38,142	268	24,226	6,981	17,245
26	287	42,883	4,037	38,846	291	25,144	7,008	18,136
27	295	43,004	3,927	39,077	291	26,694	8,693	18,001
28	271	53,893	4,591	49,302	295	27,325	9,045	18,280
29	252	78,692	5,287	73,405	251	28,339	11,111	17,228
30	256	84,934	5,490	79,444	263	39,551	13,313	26,238
令和 元 年	254	41,191	5,471	35,720	263	43,915	13,548	30,367

資料：生涯学習課

(注) 平成25年より公園キャンプ場がレクリエーション広場へ名称変更。

92.学校給食

(単位：校、人、食、円)

年度	総数				小学校			
	学校数	給食児童・生徒数	給食数	給食費	学校数	給食児童数	給食数	給食費
平成 24 年度	13	6,514	1,132,440	286,982,206	8	4,472	779,065	186,508,307
25	13	6,606	1,145,722	290,552,930	8	4,463	785,038	187,982,018
26	13	6,653	1,147,724	291,349,461	8	4,447	778,486	186,361,639
27	14	6,666	1,142,580	290,330,639	9	4,405	768,532	183,953,052
28	14	6,698	1,161,318	295,185,326	9	4,425	777,770	186,100,977
29	14	6,628	1,148,974	292,133,236	9	4,373	767,219	183,550,723
30	14	6,523	1,134,876	288,238,759	9	4,349	763,947	182,785,231
令和 元 年度	14	6,386	1,038,347	302,008,634	9	4,196	690,941	189,486,422

資料：学校給食センター

(注) 1. 給食数及び給食費には、センター職員分及び試食分は含まない。

2. 給食費は調定額

93.学校施設開放利用状況

(単位：カ所、件、日)

(各年度末)

年度	総数			体育館			校庭		
	施設数	件数	開放延べ日数	施設数	件数	開放延べ日数	施設数	件数	開放延べ日数
平成 24 年度	17	4,503	4,810	9	3,393	2,667	8	1,110	2,143
25	17	4,108	4,485	9	3,115	2,551	8	993	1,934
26	16	4,567	4,703	9	3,505	2,642	7	1,059	2,061
27	18	4,654	5,034	10	3,520	2,777	8	1,134	2,257
28	18	4,639	5,499	10	3,463	2,911	8	1,176	2,588
29	18	4,514	5,367	10	3,408	2,910	8	1,106	2,457
30	18	4,852	5,500	10	3,873	2,989	8	979	2,511
令和 元 年度	18	3,701	5,080	10	3,162	2,878	8	539	2,202

資料：生涯学習課

公園利用状況

(各年度末)

公園グラウンド		公園テニスコート		レクリエーション広場	
件数	人数	件数	人数	件数	人数
193	40,392	74	1,023	180	2,474
226	33,590	594	5,764	163	2,573
285	37,767	788	9,408	187	2,569
277	29,316	1,329	13,600	193	2,706
256	26,120	1,494	12,868	186	2,108
289	26,498	1,496	15,136	210	2,871
324	30,748	1,423	13,928	226	2,670
350	33,418	1,477	13,858	211	2,669

実施状況

(各年度末)

中学校				参 考	
学校数	給食生徒数	給食数	給食費	給食単価	
				小学校	中学校
5	2,042	353,375	100,473,899	240	285
5	2,143	360,684	102,570,912	240	285
5	2,206	369,238	104,987,822	240	285
5	2,261	374,048	106,377,587	240	285
5	2,273	383,548	109,084,349	240	285
5	2,255	381,755	108,582,513	240	285
5	2,174	370,929	105,453,528	240	285
5	2,190	347,406	112,522,212	275	325