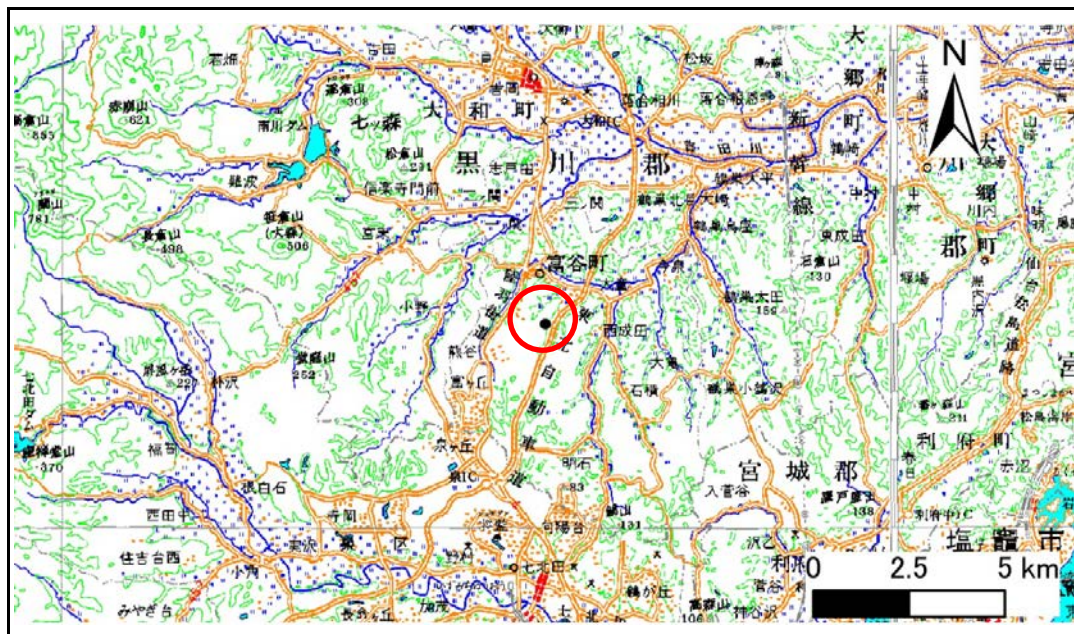


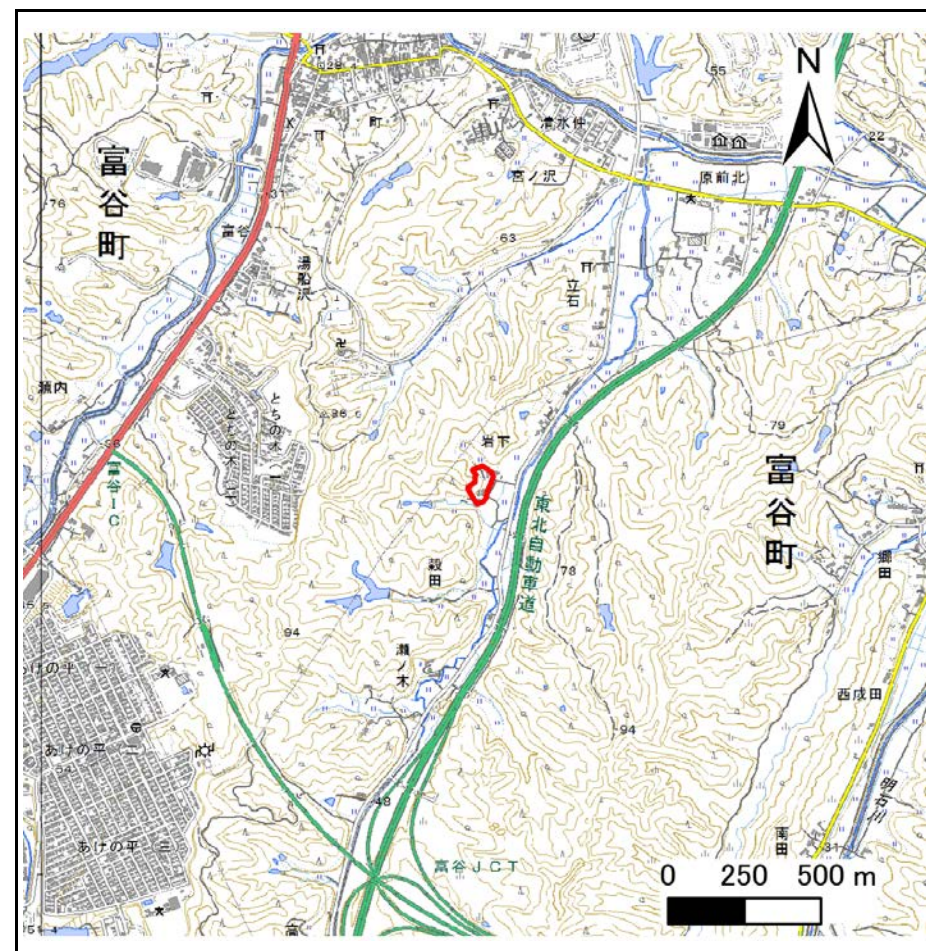
# 土砂災害警戒区域等の指定の告示に係る図書(その1)

告示番号	宮城県告示第307号
告示年月日	平成30年3月23日

自然現象の種類	急傾斜地の崩壊
箇所番号	Ⅱ-自-0806
箇所名	丸森一番
所在地	富谷市穀田丸森一番
調査機関	宮城県仙台土木事務所



位置図 (S=1:200,000)



位置図 (S=1:25,000)

この地図は、国土地理院長の承認を得て、同院発行の電子地形図(タイル)を複製したものである。(承認番号 平29情複、第437号)

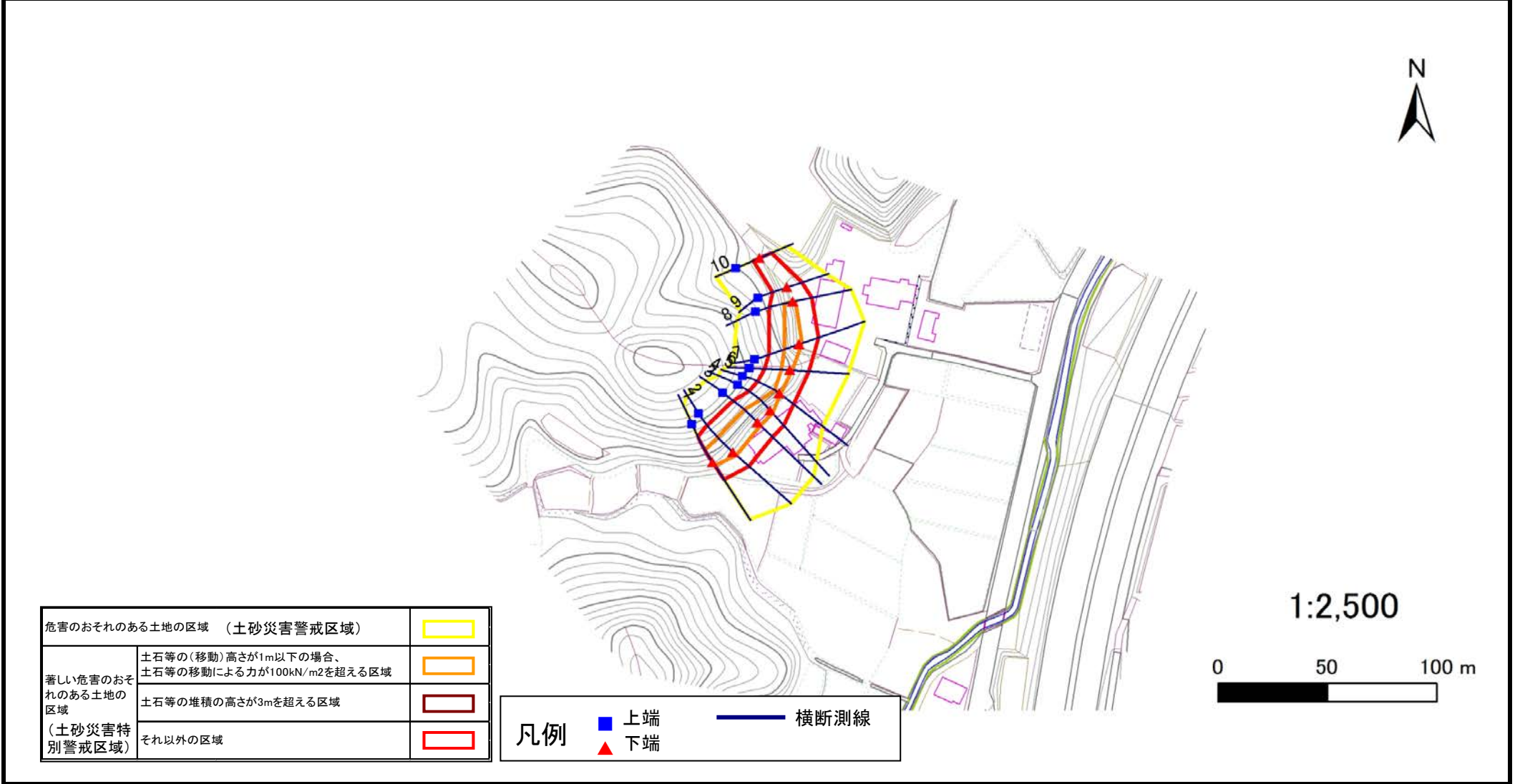
# 土砂災害警戒区域等の指定の告示に係る図書(その2)

告示番号	宮城県告示第307号
告示年月日	平成30年3月23日

危害のおそれのある土地、著しい危害のおそれのある土地の設定図

調査年度	平成28年度
------	--------

急傾斜地の位置	箇所番号	II-自-0806	箇所名	丸森一番	所在地	富谷市穀田丸森一番
---------	------	-----------	-----	------	-----	-----------



危害のおそれのある土地の区域 (土砂災害警戒区域)		
著しい危害のおそれのある土地の区域 (土砂災害特別警戒区域)	土石等の(移動)高さが1m以下の場合、土石等の移動による力が100kN/m <sup>2</sup> を超える区域	
	土石等の堆積の高さが3mを超える区域	
それ以外の区域		

凡例		上端		横断測線
		下端		

# 土砂災害警戒区域等の指定の告示に係る図書(その3)

建築物に作用すると想定される衝撃に関する事項

告示番号	宮城県告示第307号
告示年月日	平成30年3月23日

急傾斜地の位置	箇所番号	II-自-0806	箇所名	丸森一番	所在地	富谷市穀田丸森一番
---------	------	-----------	-----	------	-----	-----------

横断側線の区間	土石等の移動により建築物の地上部に作用すると想定される力				土石等の堆積により建築物の地上部に作用すると想定される力			
	土石等の(移動)高さが1m以下の場合、土石等の移動による力が100kN/m <sup>2</sup> を超える区域		それ以外の区域		土石等の堆積の高さが3mを超える区域		それ以外の区域	
	力の大きさのうち最大のもの (Kn/m <sup>2</sup> )	土石等の高さ (m)	力の大きさのうち最大のもの (Kn/m <sup>2</sup> )	土石等の高さ (m)	力の大きさのうち最大のもの (Kn/m <sup>2</sup> )	土石等の高さ (m)	力の大きさのうち最大のもの (Kn/m <sup>2</sup> )	土石等の高さ (m)
1 ~ 2	130.2	1.0	100.0	1.0	-	-	11.9	2.4
2 ~ 3	131.5	1.0	100.0	1.0	-	-	12.4	2.5
3 ~ 4	131.5	1.0	100.0	1.0	-	-	12.4	2.5
4 ~ 5	125.1	1.0	100.0	1.0	-	-	12.3	2.5
5 ~ 6	113.3	1.0	100.0	1.0	-	-	10.9	2.2
6 ~ 7	123.5	1.0	100.0	1.0	-	-	11.7	2.4
7 ~ 8	123.5	1.0	100.0	1.0	-	-	11.7	2.4
8 ~ 9	-	-	100.0	1.0	-	-	11.2	2.3
9 ~ 10	-	-	93.0	1.0	-	-	8.3	1.7
~								
~								
~								
~								
~								
~								
~								
~								
~								
~								
~								
~								
~								
~								
~								
~								
~								
~								
~								
~								
~								
~								
~								
~								
~								
~								
~								
~								
~								
~								